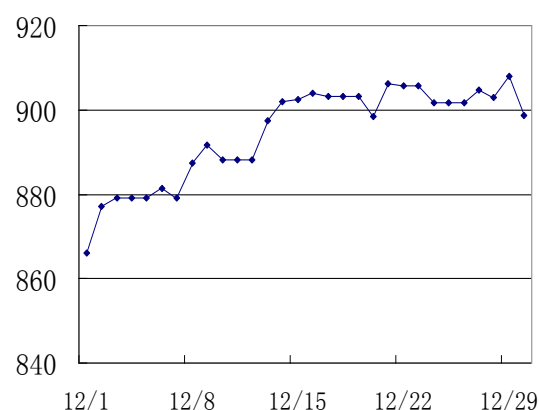
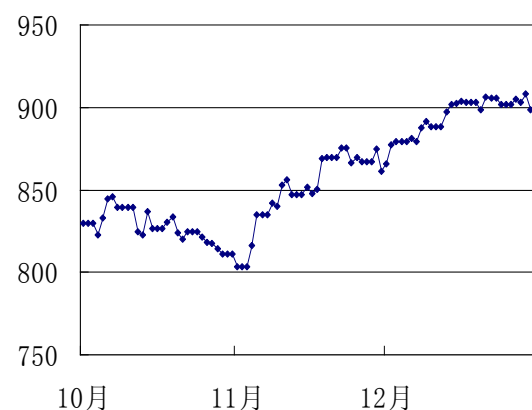


月报

2011年1月 东京证券交易所



市场动向—TOPIX（东证股价指数）（2010年12月）



月初，日元走低，以出口相关股为主的股票被买入，此外，长期利率的上升使利差有望得到改善，保险和银行股上涨，市场表现坚挺。

月中，受美国股市走高以及外汇市场日元持续走低等影响，出口相关股和金融股被持续买入，市场行情看涨。

月末，受亚洲股市下跌和外汇市场日元走高的影响，市场观望气氛加重，多在利润确定的情况下出售股票，市场行情回落。

月末TOPIX以898.80点收盘，较上月末上张4.4%。日经平均月末收盘价为10,228.92日元，较上月末上涨2.9%。

12月末股票指标（21个交易日）

	一部	二部	Mothers
月成交量（千股）	42,113,974	839,552	93,472
月成交金额（百万日元）	29,451,253	109,908	383,276
上市公司（家）	1,680	431	181
IPO（家）	2	0	3
退市（家）	1	3	0

12 月份市场数据	
东证一部日均成交金额	约 14,022 亿日元 (较上月下跌 1.2%)
行业交易情况	(比上月上升↑) 矿业、银行业、房地产业 (比上月下降↓) 海运业
东证一部各投资部门交易情况 (11/29-12/30 对 57 家证券公司进行的调查显示)	海外投资者 (委托交易的 63.1%) ⇒ 4,760 亿日元超买 个人投资者 (委托交易的 22.6%) ⇒ 5,608 亿日元超卖 金融机构 (委托交易的 8.3%) ⇒ 2,965 亿日元超卖 * 证券公司的自营部门 ⇒ 3,682 亿日元超买

公司名 (Code)	市场	业务内容	上市日期	公开发价 (首日开盘价)	筹资额※ (公开发行+旧股出售)
E-Guardian Inc. (6050)	M	揭示板監視	12/1	1,300 日元 (3,000 日元)	5 亿日元
POLA ORBIS HOLDING INC. (4927)	I	化妆品	12/10	1,800 日元 (1,693 日元)	363 亿日元
Otsuka Holdings Co., Ltd (4578)	I	医药品	12/15	2,100 日元 (2,170 日元)	1,984 亿日元
Tera Probe, Inc. (6627)	M	半导体	12/16	3,000 日元 (2,775 日元)	110 亿日元
Medical Net Communications, Inc (3645)	M	网站运营	12/21	840 日元 (1,750 日元)	11 亿日元

12 月主要简讯

【宏观经济政策及数据】

- ◆ 日本财务省公布截至 11 月末日本的外汇储备为 11010.31 亿美元，与 10 月末相比，减持 170.9 亿美元 (下降 1.5%)，这也是日本近 6 个月以来首度减持外汇储备。日本外汇储备减少主要原因有二，一是由于爱尔兰财政危机再次导致欧洲信用恐慌，欧元对美元汇率下跌，致使以欧元核算的外汇资产估价减少，二是美国国债利息上调导致日本目前持有的美元债券市场估价减少。(12 月 7 日)

- ◆ 日本财务省公布的 10 月国际收支速报显示，今年 10 月日本经常收支顺差为 1.44 万亿日元（同比增长 2.9%），已连续两个月保持增长。其主要原因是，日本企业海外子公司的收益改善使得获取的红利增加，致使所得收支的顺差出现增长。（12 月 8 日）
- ◆ 日本财务省公布的 11 月贸易统计速报（海关数据）显示，日本贸易收支顺差（用出口额减去进口额）为 1628 亿日元（同比减少 55.4%），为三个月来首次减少。其主要原因在于，家电环保积分补贴率的降低导致日本对液晶电视的需求骤增，从中国等亚洲地区进口液晶电视的数量剧增，使进口额增幅高达 14.2%。（12 月 22 日）
- ◆ 日本经济产业省公布的 11 月矿工业生产指数速报值（2005 年=100，已进行季节调整）为 91.8，环比增长 1.0%。由于环保汽车补助金制度的结束使陷入低迷的汽车生产开始有所起色，这使得该指数时隔 6 个月来首次出现增长。但增长幅度较小，仍处于上月的“看跌”走势。（12 月 28 日）
- ◆ 日本总务省公布的 11 月全国核心消费者物价指数（CPI、2005 年=100）显示，除价格波动较大的生鲜食品外的综合指数为 99.4，同比下降 0.5%。这是该指数连续 21 个月出现下跌，意味着日本的通货紧缩仍在继续。跌幅较上月减少了 0.1。（12 月 28 日）

【日本企业】

- ◆ 神钢商事（东证一部：8075）宣布，将在月内与神户制钢所子公司——KOBELCO 科研共同在苏州市成立液晶和半导体制造装置零部件加工公司。近期，液晶、半导体、太阳能电池厂商相继进驻苏州市，此举旨在应对今后相关零部件急剧扩大的市场需求。（12 月 1 日）
- ◆ 住友信托银行（东证一部：8403）宣布，其子公司日兴资产管理以 1.37 亿新加坡元（约 87 亿日元）收购了 DBS 银行旗下 DBS 资金管理的全部股份。此举旨在扩大日兴资产管理在亚洲的业务范围。（12 月 7 日）

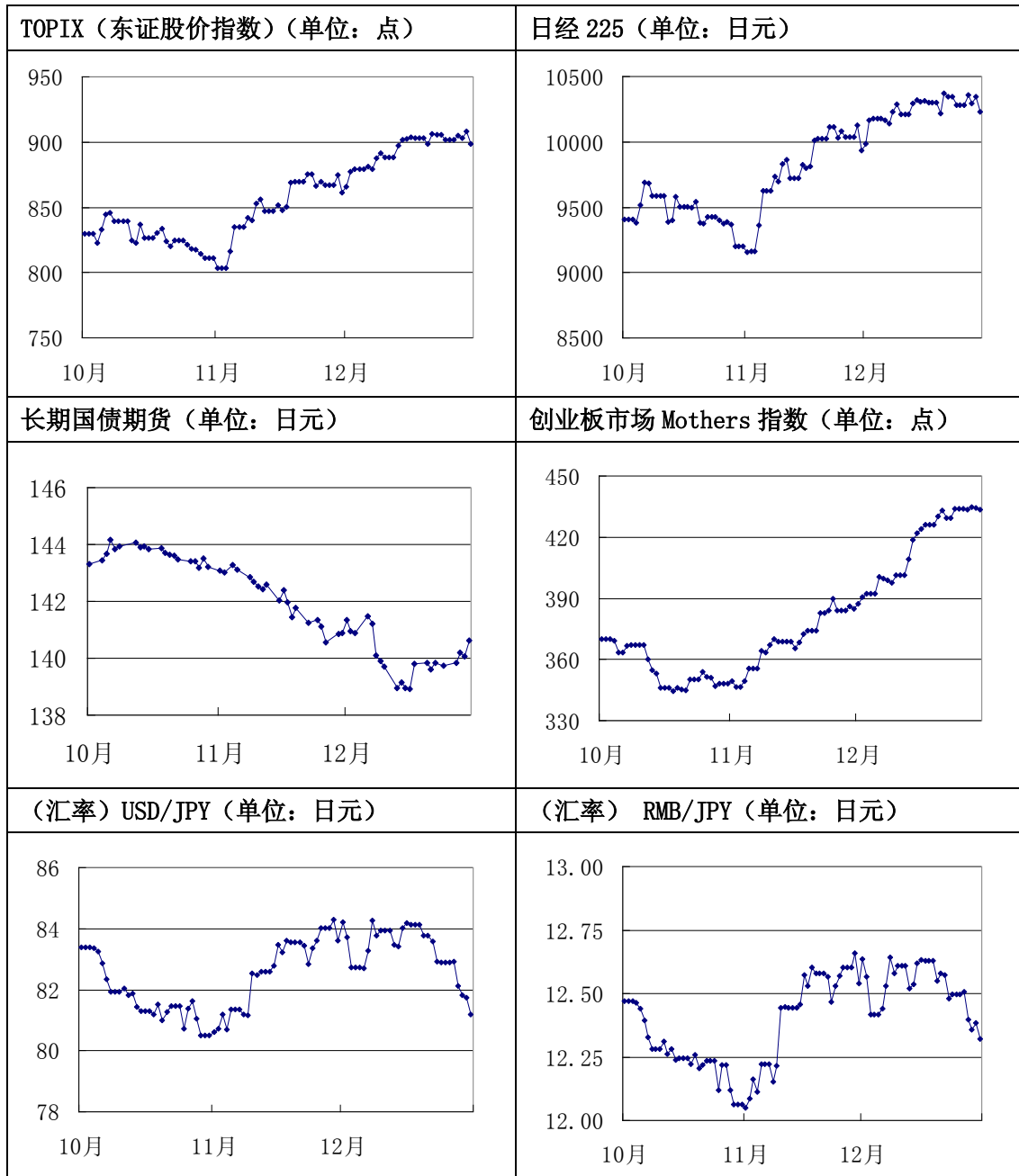
- ◆ 日本网络券商乐天证券宣布，已与中国银行旗下的证券公司 BOCI Securities 公司（香港）展开了业务合作。此举旨在为正式进军中国市场奠定基础，以加强海外业务。（12月8日）
- ◆ 日本电产（东证一部：6594）宣布将收购三洋电机（东证一部：6764）的小型马达业务。预计于 2011 年 4 月 1 日完成收购程序。（12 月 9 日）
- ◆ 森永制果株式会社（东证一部：2201）宣布在浙江省成立了全资生产子公司——森永食品（浙江）有限公司，注册资金为 1400 万美元（约合 11.66 亿日元）。新公司将从 2011 年 12 月开始生产糖果（candy）等点心食品。（12 月 14 日）
- ◆ 日产汽车（东证一部：7201）和三菱汽车（东证一部：7211）宣布，就双方资本和业务合作一事达成共识。目前，两家公司针对微型车和小型商用车签订了 OEM（原始设备制造：以对方的品牌进行生产）供应合同，进一步扩大了 OEM 供应范围。此外，两家公司还讨论成立一家双方各出资 50%的合资公司，共同研发和生产面向日本市场的微型车。在扩大 OEM 合作方面：（1）在日本市场上，由日产向三菱汽车供应小型商用车；（2）在中东市场上，由三菱汽车向日产供应 SUV（运动型多功能车）。此外，双方还将讨论在日本市场上由日产向三菱汽车供应豪华轿车一事。（12 月 14 日）
- ◆ 信金中央金库（东证：8421）宣布与交通银行签订了业务合作协议。面向进入中国境内的信用金库客户，交通银行除提供当地信息外，还提供融资和外汇服务等方面的支持。（12 月 16 日）
- ◆ 住友信托银行（东证一部：8403）和中央三井 Trust Holdings, Inc.（东证一部：8309）分别在大阪和东京召开了临时股东大会，决定合并共同经营，并于 2011 年 4 月 1 日成立控股公司——三井住友 Trust Holdings。合并后，新公司的资金存量和信托财产将位居日本信托银行业之首。（12 月 22 日）

- ◆ NKSJ Holdings, Inc. (东证一部: 8630) 旗下的 Sompo Japan 宣布其中国当地法人与上海银行签订了销售保险的代理业务合同。该公司在中国的保险业务对象以日资企业为主, 此举旨在通过上海银行打开其融资客户企业的市场, 从而拓展保险销路并提高知名度。日资财产保险公司和中资银行签订代理业务合同尚属首例。(12月27日)
- ◆ 第一生命保险(东证一部: 8750) 宣布, 将以 11.93 亿澳元的价格收购澳大利亚大型保险公司 TOWER Australia Group Limited 剩余所有股权(目前已持有 28.96%的股权), 并计划在 2011 年 5 月前使其成为全资子公司。(12月28日)

【东京证券交易所】

- ◆ 12月1日起, 东交所每月定期通过电子邮件发布结算短讯的概要信息(主要信息)以及 PER(市盈率)和PBR(股价净值比)信息。此外, 东交所还开始了每月定期通过电子邮件以Excel格式发送在其主页上公开的统计月报。(12月1日)
- ◆ 东交所、东交所自律法人、TOKYO AIM 交易所与日本警察厅及警视厅组织召开了反社会势力排除对策联络协议会的第 5 次大会。通过联络协议会的活动, ①在东证市场及 TOKYO AIM 市场开展取缔反社会势力的活动; ②加强与警察机关的合作, 积极交换信息; ③积极参与协助警察机关开展的取缔暴力团体等活动。(12月14日)
- ◆ 东交所公布了“为提高创业板的可信度和活力, 完善上市制度”的纲要, 并于 2010 年 12 月 21 日至 2011 年 1 月 31 日期间向社会征求意见。(12月21日)
- ◆ 东交所为方便投资者, 决定于 2011 年 3 月开始即时推算和公布上市交易基金(ETF)的每份资产净值。(12月29日)

市场动向 (2010年10月~2010年12月)



从以下 URL 可以通过 PDF 文件形式阅览东京证券交易所月报的最新一期和以往各期。

<http://www.tse.or.jp/cn/market/index.html>

《免责声明》

本资料的目的是,是以中文翻译的方式提供来株式会社东京证券交易所的主要简讯,不以指导投资为目的。另外,也不保证本资料内容的完整性和正确性。株式会社东京证券交易所对于因利用本资料内容而产生的任何损失概不负责,敬请注意。本资料内容的著作权属于株式会社东京证券交易所,未经许可禁止转载。