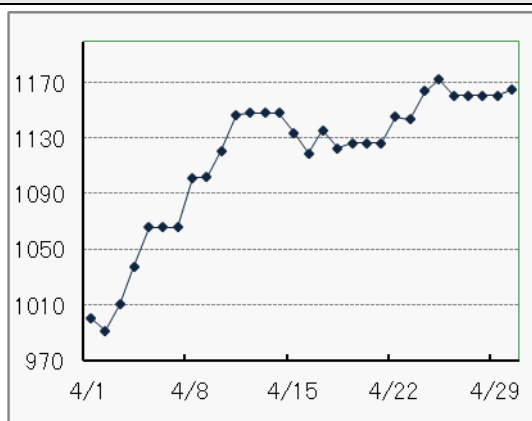
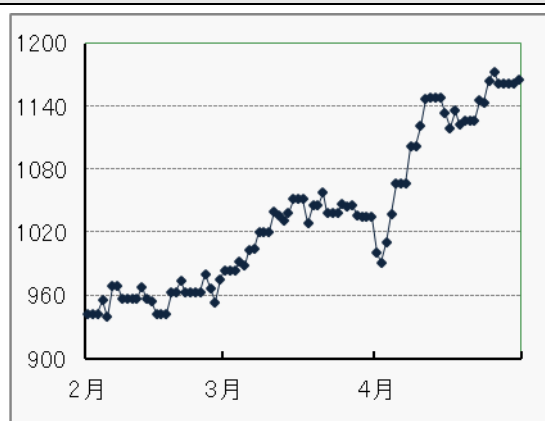


月报 2013年5月

日本交易所集团东京证券交易所



市场动向—TOPIX（东证股价指数）（2013年4月）



月初，欧美股市全线上扬，日本银行宣布推行“量化和质化货币宽松政策”，市场预期日本或可摆脱通缩。受此利好消息提振，房地产、银行等利率敏感类板块受买盘支撑，日经平均股价时隔4年7个月一度收复1万3000日元大关，股市走势坚挺。

月中，纽约道琼斯指数连创新高，外汇市场日元持续下跌。在此影响下，有望收益放大的汽车、钢铁、商社、金融等板块被买入，并进一步走高。

月末，G20声明表示支持日本银行的货币宽松政策。受此影响，外汇市场日元继续走低。出口相关类等业绩优良股被买入，股市始终保持强势。

月末TOPIX以1,165.13点收盘，较上月末上涨12.6%。日经平均月末收盘价为13,860.86日元，较上月末上涨11.8%。

4月末股票指标（21个交易日）

	一部	二部	Mothers
月成交量（千股）	96,784,454	1,624,940	583,942
月成交金额（百万日元）	71,231,658	247,606	1,715,322
上市公司（家）	1,720	412	185
IPO（家）	0	1	1
退市（家）	0	1	0

4月份市场数据

东证一部日均成交金额	约 33,918 亿日元 (较上月上涨 33.6%)
行业交易情况	(比上月上升↑) 证券·商品期货、其他金融业、房地产 (比上月下降↓) 矿业
东证一部各投资部门交易情况 (4/1-4/26对52家证券公司进行的调查显示)	海外投资者(委托交易的 59.2%) ⇒25,992 亿日元超买 个人投资者(委托交易的 30.7%) ⇒16,501 亿日元超卖 金融机构(委托交易的 4.6%) ⇒9,083 亿日元超卖 * 证券公司的自营部门 ⇒2,322 亿日元超买

2013 年 4 月份新上市公司

公司名	市场	业务内容	上市日期	公开发行价 (首日开盘价)	筹资金额※ (公 开发行+旧股 出售)
Sanyo Homes Corporation (1420)	II	住宅业务	4/9	700 日元 (1,250 日元)	14.4 亿日元
Aucfan Co., Ltd (3674)	M	网站运营	4/25	2,600 日元 (10,480 日元)	9.5 亿日元

2013 年 4 月主要简讯

【宏观经济政策及数据】

- ◆ 据日本汽车销售协会联合会(自贩联)和全国微型车协会联合会公布的数据,2012 财年(2012 年 4 月~2013 年 3 月)新车销量为 521 万 291 辆,较上一财年增加 9.6%。为雷曼危机前的 2007 财年以来时隔 5 年再次突破 500 万大关。(4 月 1 日)
- ◆ 日本群馬县在上海设立了首个海外代表处---上海事务所,并举行了纪念活动。群馬县于 2012 年 3 月制定了国际战略方案。根据该战略方案,上海事务所将为群馬县招揽游客、扩大农畜产品销路及企业的入驻和开展商务活动提供支援。(4 月 8 日)
- ◆ 世界贸易组织(WTO)预测 2013 年全球贸易量将较上年增长 3.3%。尽管 2013 年贸易增长超过了 2012 年的增量(较上年增长 2.0%),但仍大幅低于去年预测数值(较上年增长 4.5%)。这主要是欧洲经济萧条所致。2014 年贸易量预计将较上年增长 5.0%。(4 月 10 日)

- ◆ 世界经济合作与发展组织(OECD)公布数据显示,成员国 2 月份综合领先指数(CLI)升至 100.50,环比增加 0.13 个百分点。至此,已经连续 6 个月呈现环比增长。2 月份同比增长 0.36 个百分点,增幅超出 1 月份的同比增长幅度(0.29 个百分点)。日本 2 月份 CLI 环比增长 0.31 个百分点,为 100.90。至此,已连续 5 个月呈现环比增长。2 月份增幅超出 1 月份的 0.28 个百分点。美国 CLI 也连续 7 个月上升,2 月份为 101.19。(4 月 10 日)
- ◆ 日本金融厅宣布批准中国农业银行股份有限公司东京分行(日本东京都千代田区)的设立申请。中国农业银行东京分行预计于 7 月 1 日起正式营业。(4 月 12 日)
- ◆ 据国际货币基金组织(IMF)发布的最新《世界经济展望》(WEO),预测 2013 年日本实际 GDP 增幅为 1.6%,较 1 月的预测值上调了 0.4 个百分点。2014 年增幅为 1.4%,较之前的预测值上调了 0.7 个百分点。预测 2013 年全球经济增幅为 3.3%,较上一次预测值下调了 0.2 个百分点,美国为 1.9%,下调了 0.2 个百分点。而欧元区各国为负增长 0.3%,下调了 0.2 个百分点。(4 月 16 日)
- ◆ 国际钢铁协会公布数据表明,2013 年 3 月份全球 63 个主要产钢国粗钢产量(速报值)为 1 亿 3502 万吨,同比增长 1.1%。其中,中国粗钢产量为 6629 万吨,同比增长 6.6%。日本粗钢产量为 945 万吨,同比增长 1.3%。(4 月 22 日)

【日本企业】

- ◆ 日本广告巨头电通(东证一部:4324)宣布其旗下的 Aegis Media 将收购中国网络广告公司北京创世奇迹广告有限公司。Aegis Media 将从北京创世奇迹经营层等股东处购买其所有股票,将北京创世奇迹纳为全资子公司。北京创世奇迹广告有限公司成立于 2003 年,已建立起网络广告相关的自有数据库,在网络游戏及流通业等领域拥有一定的客户群,目前主营数码广告业务。(4 月 2 日)
- ◆ 三菱地所(东证一部:8802)宣布在上海成立现地法人三菱地所(上海)投资咨询有限公司。该公司已于 4 月 1 日开始营业。在中国,三菱地所已经在苏州工业园区、上海嘉定区和成都市拥有房地产开发项目,并在沈阳市开设了沈阳尚柏奥特莱斯。(4 月 4 日)

- ◆ 三菱重工业(东证一部:7011)宣布,今年7月将与螺杆冷冻机巨头大连冷冻机股份有限公司合资创办菱重冰山制冷(大连)有限公司。新的合资公司主营写字楼空调及工厂产品冷却中所使用的涡轮冷冻机的生产、销售和服务。菱重冰山制冷(大连)有限公司注册资金为8千万元,其中三菱重工出资55%,大连冷冻机股份有限公司出资45%。届时,将在大连冷冻机股份有限公司新设年产量为500台的生产车间,并于2014年4月投产。(4月12日)
- ◆ RENOWN INCORPORATED(东证一部:3606)宣布,将向其最大股东山东如意科技集团(山东省)实施约29亿日元(约合人民币1.8亿元)的配股增资。增资将在2013年内完成。山东如意科技集团对REOWN的出资比例将由原来的41%左右升至53%左右。(4月12日)
- ◆ 高尔夫用品公司Maruman&Co., Ltd. (JASDAQ:7834)宣布,将出资200万美元于今年9月在北京市成立中国统括子公司玛如满(北京)有限公司,负责高尔夫用品进口销售业务。该公司成立后,将主要针对中国城区的富裕阶层拓展业务。届时,2012年在上海设立的直营店将被纳入新公司旗下。而在北京及华北地区,计划将面向当地的体育用品店等开展高尔夫用品批发业务。(4月16日)
- ◆ 日本电气硝子(东证一部:5214)宣布将在广州市成立电气硝子(广州)有限公司,新设生产基地负责生产用于超薄显示器的玻璃。投资额将达到40亿日元,计划2014年7月投产,预计2015年度销售额可达130亿日元。日本电气硝子在上海已经拥有生产显示器用玻璃的工厂,此次成立的新生产基地为中国境内的第二家。(4月18日)
- ◆ 神户制钢所(东证一部:5406)宣布,其拥有60%股份的江苏省神钢汽车铝部件(苏州)有限公司增加了用于汽车悬吊系统的铝锻造部件的生产设备。为了满足中国境内零部件采购需求,该公司于2011年12月开始着手提高产能,新设备于今年4月开始生产。新设备投产后,月产量将翻一番,达到25万件。(4月22日)
- ◆ 帝人(东证一部:3401)宣布已在辽宁省沈阳市浑南新区软件园内成立了帝人(沈阳)环保科技有限公司,主营水处理业务。该公司的成立标志着帝人公司正式步入中国水处理市场。新公司的主要目的在于加强拥有运行管理极其简单等诸多特点的多段式生物处理装

置“MSABP”等水处理装置。(4月24日)

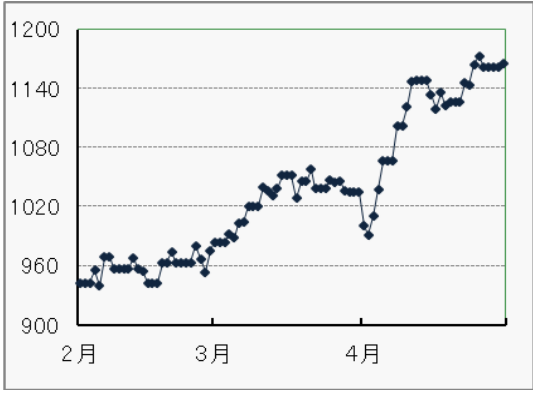
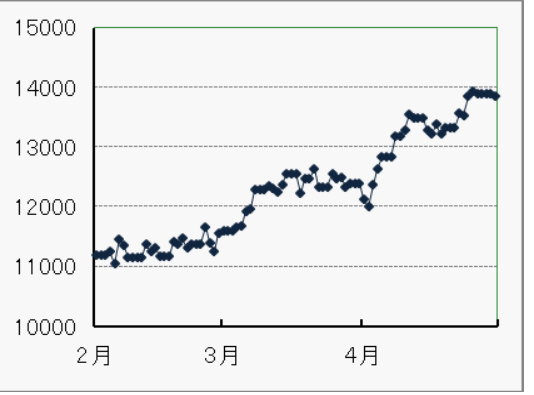
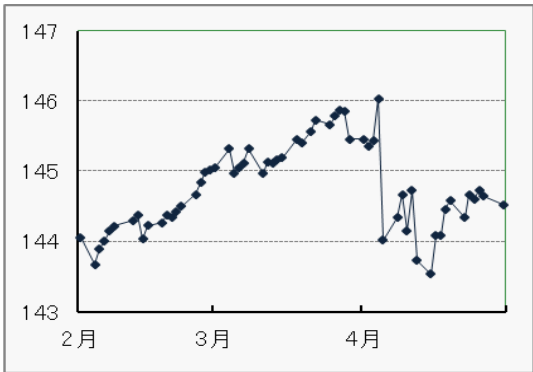

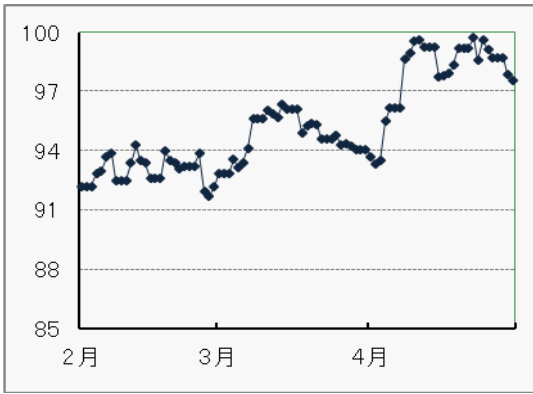
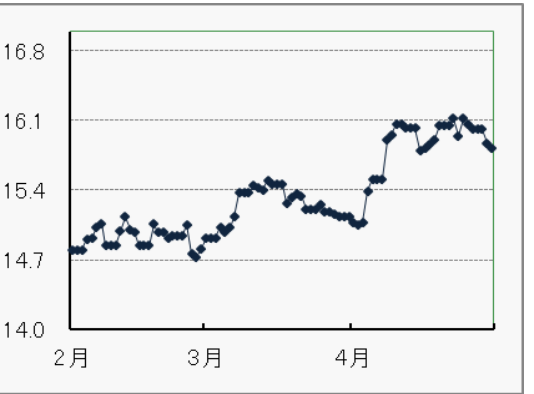
- ◆ 大王造纸(东证一部:3880)宣布已经着手在江苏省南通市建设婴幼儿纸尿裤生产工厂。这将是该公司在中国的首个纸尿裤生产基地。此次成立新工厂目的就在于应对上海市及江苏省等华东地区对纸尿裤的需求不断增加,加强对华东地区的产品销售,以满足市场需求。新工厂预计于2013年11月正式投产。(4月25日)

【东京证券交易所】

- ◆ 东京证券交易所公布数据显示 mini-TOPIX index futures 成交量达到 42,265 手,创下市场成立以来的最高纪录。(4月4日)
- ◆ 东京证券交易所、大阪证券交易所等日本全国证券交易所与日本金融厅联名向日本全国上市公司发出关于“在公司网站等上登载法定公示资料及适时公示事项时的注意事项”的通知。(4月5日)
- ◆ 东京证券交易所宣布5月9日(星期四)将新发行2支ETF基金。至此,东京证券交易所ETF·ETN市场共拥有138个品种。(4月22日)

Code	1579 (ISIN JP3047580000)	1580 (ISIN JP3047590009)
Name	Nikkei 225 Bull 2x ETF	Nikkei 225 Bear -1x ETF
Listing Date	May 9, 2013	May 9, 2013
Trading Unit	10 unit	10 unit
Underlying Index	Nikkei 225 Leveraged Index	Nikkei 225 Inverse Index

市场动向 (2013年2月~2013年4月)

<p>TOPIX (东证股价指数) (单位: 点)</p> 	<p>日经 225 (单位: 日元)</p> 
<p>长期国债期货 (单位: 日元)</p> 	<p>创业板市场 Mothers 指数 (单位: 点)</p> 
<p>(汇率) USD/JPY (单位: 日元)</p> 	<p>(汇率) RMB/JPY (单位: 日元)</p> 

从以下 URL 可以通过 PDF 文件形式阅览东京证券交易所月报的最新一期和以往各期。
<http://www.tse.or.jp/cn/market/index.html>

《免责声明》

本资料的目的是, 是以中文翻译的方式提供来株式会社东京证券交易所的主要简讯, 不以指导投资为目的。另外, 也不保证本资料内容的完整性和正确性。株式会社东京证券交易所对于因利用本资料内容而产生的任何损失概不负责, 敬请注意。本资料内容的著作权属于株式会社东京证券交易所, 未经许可禁止转载。