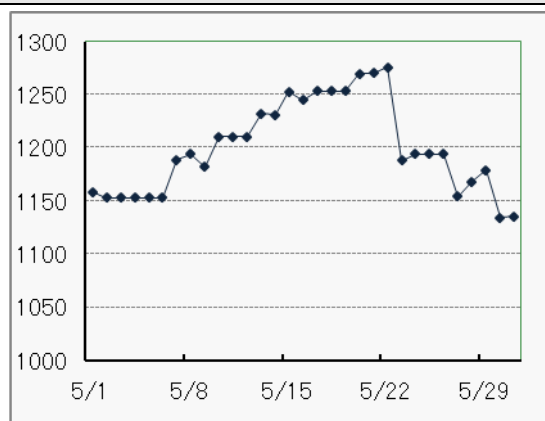


# 月报 2013年6月

日本交易所集团东京证券交易所



## 市场动向—TOPIX（东证股价指数）（2013年5月）



月初，因美国4月份就业数据好于市场预期及外汇市场中日元持续走低，出口类股及金融类股均被买进，市场行情走势坚挺。

月中，受欧美市场股价走高等因素影响，汽车、电机等出口类股被大量买进，日经平均股价进一步走高，时隔5年4个月收复15000日元大关。

月末，受美联储（FRB）主席伯南克国会证词等因素影响，投资者对急剧上涨的市场行情有所戒备，卖盘涌现，行情大幅跌落。最终，5月份TOPIX指数环比下跌2.5%。

月末TOPIX以1,135.78点收盘，较上月末下跌2.5%。日经平均月末收盘价为13,774.54日元，较上月末下跌0.6%。

### 5月末股票指标（21个交易日）

	一部	二部	Mothers
月成交量（千股）	105,038,118	1,897,390	843,994
月成交金额（百万日元）	82,426,427	307,523	3,659,000
上市公司（家）	1,724	409	184
IPO（家）	0	0	0
退市（家）	0	1	2

### 5月份市场数据

东证一部日均成交金额	约39,249亿日元（较上月上涨15.7%）
------------	------------------------

行业交易情况	(比上月上升↑) 精密仪器、交运设备、电力燃气业 (比上月下降↓) 房地产、仓库运输业、其他金融业
东证一部各投资部门交易情况 (4/30-5/31 对 52 家证券公司进行的调查显示)	海外投资者 (委托交易的 59.0%) ⇒12,003 亿日元超买 个人投资者 (委托交易的 31.9%) ⇒1,718 亿日元超卖 金融机构 (委托交易的 3.6%) ⇒8,597 亿日元超卖 * 证券公司的自营部门⇒3,414 亿日元超卖

## 2013 年 5 月主要简讯

### 【宏观经济政策及数据】

- ◆ 为期 2 天的 7 国集团 (G7) 财长和央行行长会议于 5 月 10 日下午在英国南部艾尔斯伯里开幕。与会各国就世界经济现状交换了意见, 并讨论了应如何调节财政和金融间的平衡以促进经济稳步增长。日本副首相兼财务金融大臣麻生太郎和日本银行行长黑田东彦出席了会议。(5 月 10 日)
- ◆ 作为东京债券市场长期利率指标的新发行 10 年期日本国债收益率一度升至 2 月 6 日以来的最高水平 0.800%, 比上周末高出 0.110 个百分点。继上周末再一次刷新了 4 月 4 日日本银行推出新的量化宽松政策后的最高纪录。(5 月 13 日)
- ◆ 经济合作与发展组织 (OECD) 数据显示, 2013 年 3 月成员国景气指标综合领先指数 (CLI) 环比上升 0.10 个百分点, 为 100.5。该综合领先指数 CLI 自 2012 年 7 月起连续 3 个月低至 99.9。之后, 开始缓慢回升。日本 CLI 指数环比上升 0.27 个百分点, OECD 判断为“经济持续好转”。美国上升 0.06 个百分点。欧洲国家中, 法国与上月持平, 德国及意大利呈现上升态势, 欧盟 (EU) 欧元区整体上升 0.12 个百分点。(5 月 14 日)
- ◆ 日本内阁府公布数据显示, 日本 2013 年第一季度实际 GDP (国内生产总值) 较上一季度有明显增加, 年增长率 3.5%。可见安倍政权的经济政策“安倍经济学”已初见成效。此外, 多家民间智囊机构预测第二季度的经济增长年率将超过 3%。(5 月 16 日)

## 【日本企业】


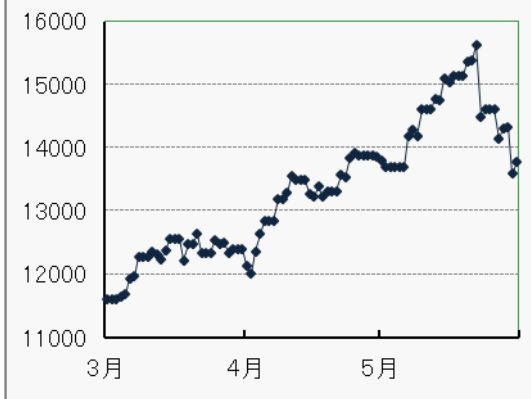
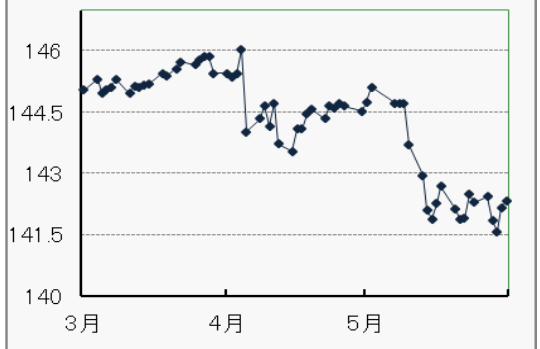

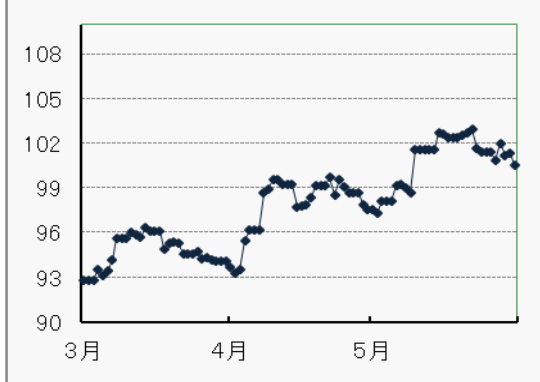
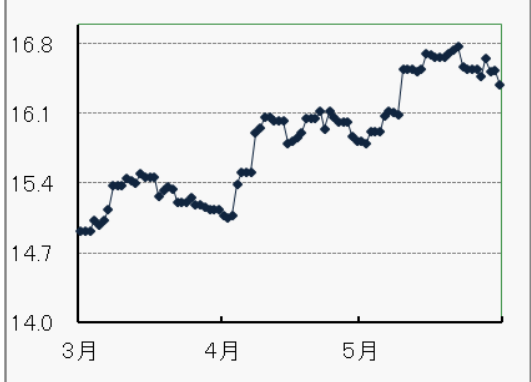
- ◆ 住友商事（东证一部：8053）与中国香港太古糖业及韩国食品公司 TS Corporation 达成协议，将在广东省成立合资公司，从事砂糖的生产与销售。出资比例为太古糖业 34%，住友商事和 TS Corporation 各 33%。即日起着手成立合资公司，建精制糖工厂，计划 2014 年投产。（5 月 2 日）
- ◆ Sumitomo Mitsui Card Company, Limited(住友三井信用卡公司)宣布已在上海成立当地法人泉樱信息咨询(上海)有限公司，为进驻中国的客户企业提供咨询顾问服务。新公司注册资金 2000 万日元，旨在积累咨询顾问业务经验，为将来在亚洲各国开展信用卡业务做好准备。（5 月 8 日）环境试验设备生产巨头 ESPEC Corp.（东证一部：6859）宣布已于 7 日在广东省广州市正式成立环境试验设备生产销售子公司爱斯佩克试验仪器(广东)有限公司。ESPEC Corp. 通过其中国总公司 ESPEC (CHINA) LIMITED（中国香港）进行出资。ESPEC Corp. 还计划新建工厂，为日企等提供电子部件试验设备。（5 月 9 日）
- ◆ 京三制作所（东证一部：6742）宣布 9 月在上海成立台京贸易有限公司，负责中国境内的工业电源设备的销售。这是该公司首次进驻中国大陆。因考虑到中国半导体及液晶面板制造装置领域今后对大容量电源设备仍存旺盛的潜在需求，故决定进驻中国。注册资金预计约为 30 万美元，将通过台湾京三股份有限公司全额出资。新公司仅负责销售，暂不生产。（5 月 10 日）
- ◆ Toray Industries, Inc.（东丽株式会社）（东证一部：3402）宣布将在广东省新增碳纤维树脂材料生产设备。计划投资 2 亿日元左右，新置设备年产能为 2500 吨，今年 6 月投产。新设备将生产树脂成型之前的材料（复合材质），是将碳素纤维混入树脂后形成的一种加强型碳素纤维复合材质，被称为碳素纤维强化热可塑性树脂（CFRTP）。该材质比铁质地硬，却比铁轻，被广泛应用于数码仪器及汽车的生产，全球范围有着极高的需求。（5 月 14 日）

- ◆ JFE Steel Corporation (JFE 钢铁) (JFE Holdings, Inc. 东证一部: 5411 子公司) 宣布, 10 月在浙江省成立合资公司嘉兴杰富意精密钢管有限公司, 负责生产和销售车用钢管。在中国, 汽车产量今后有望继续大幅增加。新公司将为中国境内的汽车厂商提供高品质钢管, 以满足其就地采购部件的需求。新公司的注册资金为 9600 万日元, JFE 钢铁集团将出资 51%。计划 2015 年 1 月正式投产, 生产用于汽车驱动系统及液压系统的钢管, 满负荷运转状态下月产能约为 2000 吨。(5 月 16 日)
- ◆ 汽车离合器与刹车器生产商 OGURA CLUTCH CO., LTD. (小仓离合器刹车器株式会社) (JASDAQ: 6408) 宣布已在浙江省成立子公司, 以开拓新市场并满足顾客需求。至此, 该公司已经在中国成立了 3 家子公司, 另外两家分别在广东省和江苏省。此次新成立的公司为 OGURA CLUTCH CO., LTD. 全资子公司小仓离合器(长兴)有限公司, 注册资金为 600 万美元。新公司正式成立于 5 月 13 日, 明年 4 月开始生产并销售用于交运设备及一般工业的各类离合器与制动器等。(5 月 29 日)

### 【东京证券交易所】

- ◆ 为了给日本证券市场带来更大的发展和活力, 日本交易所集团(东证一部: 8697)与日本经济新闻社借东京和大阪股市合并之机, 就共同开发新的股价指数达成协议。新指数将从 JPX 集团旗下计划合并的股票现货市场(目前的东证一部、东证二部、东证 Mothers、大证一部、大证二部及 JASDAQ) 中选出股票。选择股票和制定计算规则时将有助于资本有效利用和企业价值持续提升为原则, 还将站在全球性投资标准所需要的定性要素等多方面进行分析。(5 月 14 日)
- ◆ 东京证券交易所发布题为《基础设施基金交易市场研究会报告—我国创建基础设施基金交易市场的可行性》的报告。(5 月 14 日)
- ◆ 东京证券交易所公布的数据显示, 5 月 24 日 mini-TOPIX index futurs 的成交量为 56, 721 手, 再次刷新了市场开设以来的最高纪录。(5 月 24 日)

## 市场动向 (2013年3月~2013年5月)

TOPIX (东证股价指数) (单位: 点)	日经 225 (单位: 日元)
	
长期国债期货 (单位: 日元)	创业板市场 Mothers 指数 (单位: 点)
	
(汇率) USD/JPY (单位: 日元)	(汇率) RMB/JPY (单位: 日元)
	

从以下 URL 可以通过 PDF 文件形式阅览东京证券交易所月报的最新一期和以往各期。  
<http://www.tse.or.jp/cn/market/index.html>

### 《免责声明》

本资料的目的, 是以中文翻译的方式提供来自株式会社东京证券交易所的主要简讯, 不以指导投资为目的。另外, 也不保证本资料内容的完整性和正确性。株式会社东京证券交易所对于因利用本资料内容而产生的任何损失概不负责, 敬请注意。本资料内容的著作权属于株式会社东京证券交易所, 未经许可禁止转载。