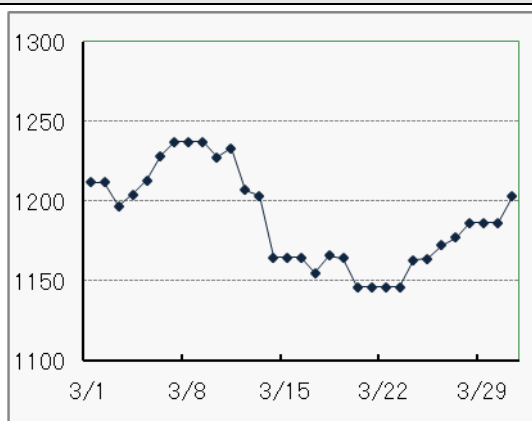


月报 2014年4月

日本交易所集团东京证券交易所



市场动向—TOPIX（东证股价指数）（2014年3月）



月初，受乌克兰局势愈发紧张等因素影响，市场观望气氛浓厚，但受欧美股市上涨和外汇市场日元持续走低等利好因素影响，银行、证券、信息通信等股票被买入，行情坚挺。

月中，在市场对乌克兰局势有所戒备而呈现观望态势的背景下，受美国股市下跌和日元汇率走高的影响，以出口相关股为主的诸多股票遭到抛售，市场行情大幅下跌。

月末，随着2013年度（2013年4月1日-2014年3月31日）临近期末，宣布增发股利的股票和高性价比的中小型股等出现回暖，市场逐渐走高，大量银行、证券、保险等金融股和公司回购股等上涨，市场走势趋于坚挺。

月末TOPIX以1,202.89点收盘，较上月末下跌0.7%。日经平均月末收盘价为14,827.83日元，较上月末下跌0.1%。

3月末股票指标（20个交易日）

	一部	二部	Mothers	JASDAQ/PRO
月成交量（千股）	49,932,098	2,251,094	1,451,725	2,050,091
月成交金额（百万日元）	47,135,962	415,930	2,035,728	2,371,199
上市公司（家）	1,805	550	195	869
IPO（家）	3	1	4	3
退市（家）	2	5	0	1

3月份市场数据

东证一部日均成交金额	约 23,567 亿日元 (较上月下跌 9.3%)
行业交易情况	(比上月上升↑) 零售业、仓库及运输业、玻璃及土石制品 (比上月下降↓) 海运业、电力燃气业、石油煤炭产品
东证一部各投资部门交易情况 (3/3-3/28对50家证券公司进行的调查显示)	海外投资者 (委托交易的 71.3%) ⇒6,083 亿日元超卖 个人投资者 (委托交易的 18.0%) ⇒1,981 亿日元超买 金融机构 (委托交易的 5.8%) ⇒2,851 亿日元超卖 * 证券公司的自营部门⇒7,148 亿日元超买

2014 年 3 月份新上市公司

公司名	市场	业务内容	上市日期	公开发价 (首日开盘价)	筹资金额※ (公开发行+旧股出售)
CYBERLINKS CO., LTD. (3683)	JASDAQ	业务系统的云服务	3/6	2,400 日元 (6,550 日元)	6.9 亿日元
Nippon BS Broadcasting Corporation (9414)	II	广播业务	3/12	1,820 日元 (1,940 日元)	48.7 亿日元
EnBio Holdings Inc. (6092)	M	土壤污染防治	3/12	580 日元 (1,311 日元)	7.5 亿日元
Daikyo Nishikawa Corporation (4246)	I	生产汽车用树脂零部件	3/13	1,600 日元 (1,799 日元)	67.2 亿日元
Hitachi Maxell, Ltd. (6810)	I	生产功能性材料、电池、设备	3/18	2,070 日元 (1,971 日元)	765.9 亿日元
Japan Display Inc. (6740)	I	生产中小型显示设备	3/19	900 日元 (769 日元)	3347.1 亿日元
HOTMAN Co., Ltd. (3190)	JASDAQ	大型特许经营业务	3/20	520 日元 (871 日元)	10.8 亿日元
Minnano Wedding Co., Ltd.	M	婚礼会场网站运营	3/25	2,800 日元 (3,560 日元)	47.6 亿日元

(3685)					
CYBERDYNE, Inc. (7779)	M	开发医疗、看护福祉用机器人套装	3/26	3,700 日元 (8,510 日元)	89.6 亿日元
DLE Inc. (3686)	M	开发设计新的卡通人物	3/26	1,200 日元 (2,412 日元)	17.9 亿日元
Escrow Agent Japan, Inc. (6093)	JASDAQ	提供房地产交易的系统	3/28	2,700 日元 (8,090 日元)	4.9 亿日元

2014 年 3 月主要简讯

【宏观经济政策及数据】

- ◆ 美国财政部 2 月 28 日公布的美国证券海外持有量初步报告称，截止 2013 年 6 月，包括股票、资产抵押债券（ABS）等在内的美国国债的总持有量方面，日本为 1.766 万亿美元，连续两年位居首位。中国位居第 2，为 1.735 万亿美元。日本持有的具体情况为：股票 3160 亿美元，短期债券 630 亿美元，ABS1710 亿美元，长期债券 1.216 万亿美元。较之上年，股票有所增加，ABS 和长期债券有所减少。仅限美国国债的情况下，中国的持有量仍位居首位。（3 月 1 日）
- ◆ 经济合作与发展组织(OECD)发布的最新中期经济评价称，预测 2014 年上半年（1-6 月）七国集团（G7）的经济增长率较去年同期略有减速。日本 1-3 月的增长率在 4 月份消费税增税前集中购买的推动下有所增长，但 4-6 月将回落为负增长。G7 的增长率方面，预测 1-3 月较上年同期增长 2.2%，4-6 月较上年同期增长 2.0%。日本 1-3 月的增长率从过去预测的 3.1%上调至 4.8%。（3 月 11 日）
- ◆ 日本经济财政大臣甘利明向相关阁僚会议提交了日本 3 月份的月度经济报告。报告上调了因 4 月消费税增税前集中购买导致矿工业产量和进口增长的判断，另一方面下调了集中购买后住宅建设方面开始回落的判断。经济走势判断仍维持从 1 月份开始“缓慢复苏”，但指出“上调消费税率导致集中购买加剧”。（3 月 17 日）

- ◆ 日本驻香港总领事馆与日本贸易振兴机构（JETRO）香港事务所于3月24日在香港举办有关日本发展战略等的报告会。会上除日本内阁府副大臣西村康稔做了主旨发言外，还进行了专题讨论。本次是继去年7月之后在香港举办的第2次报告会。（3月18日）
- ◆ 日本政府观光局公布的2014年2月访日外国游客人数（推算值）为880,000人，同比增长20.6%，已连续13个月实现同比增长，创下2月份的历史新高。除受日元走低影响，赴日旅行性价比增高外，放宽对泰国等东南亚国家游客的签证也起到了推动作用。中国游客为138,400人，同比增长71.1%，已连续6个月创下同月最高纪录。（3月19日）

【日本企业】

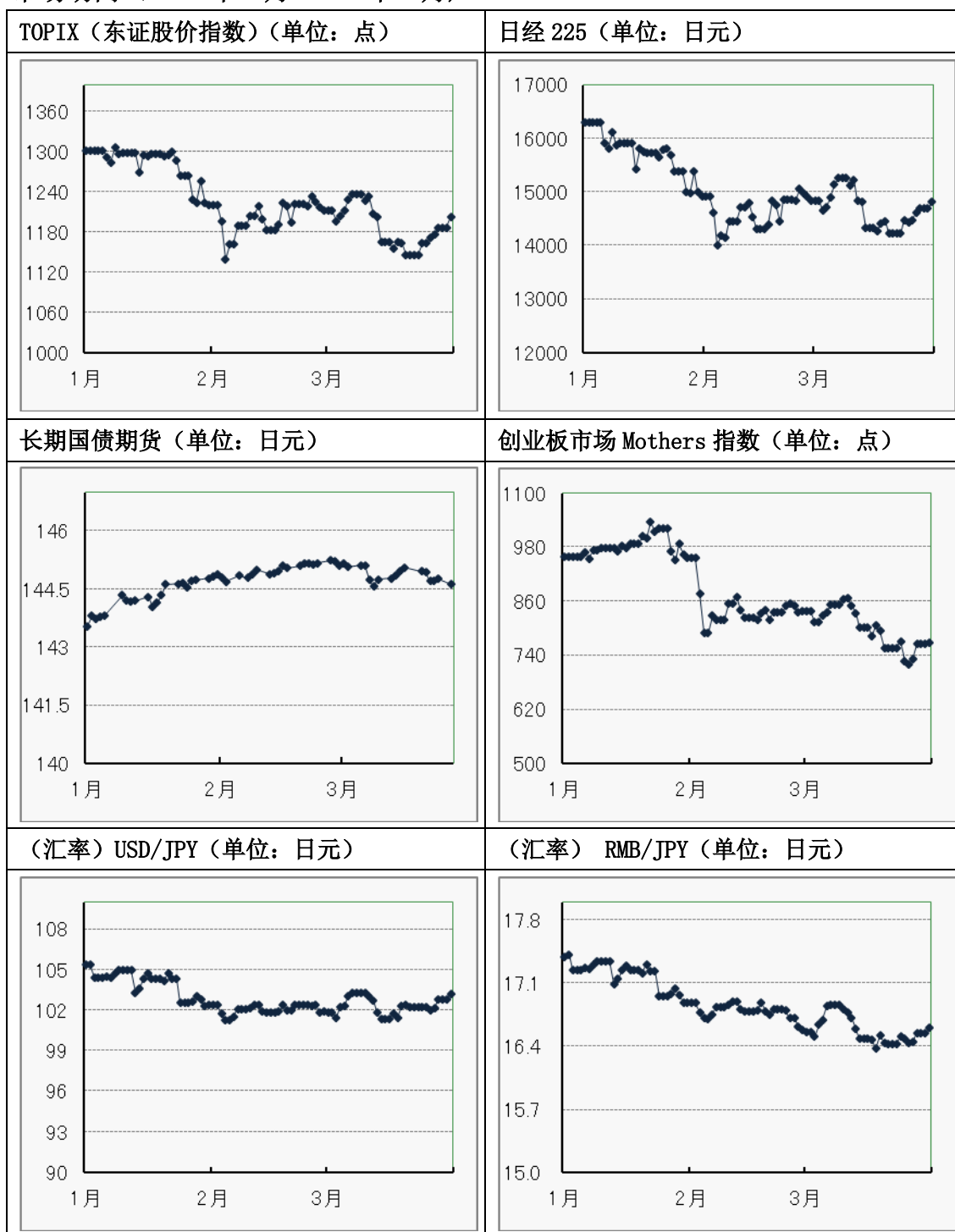
- ◆ 农药制造厂商 SDS Biotech K. K.（东证二部：4952）宣布，将向江苏省的“江苏新河农用化工有限公司”和“江苏新沂泰禾化工有限公司”出资。为扩大主打农药杀菌剂在东南亚市场的销量，SDS Biotech K. K. 将在中国生产相关产品以加强竞争力。计划于今年5月中旬开展实际合作。向两家公司的出资比例均为15%。（3月10日）
- ◆ 吉野家集团（东证一部：9861）宣布，在青岛市新开了一家牛肉盖饭连锁店——吉野家（青岛永旺店）。吉野家在中国的北京、上海、深圳等城市开展大量业务，本次开店是其在日本之外开设的第634家店。（3月12日）
- ◆ 三得利（中国）投资有限公司宣布，已与中国汇源果汁集团有限公司就成立合资公司达成协议。此举旨在利用汇源果汁在中国的销售渠道，扩大三得利品牌产品的销量。（3月20日）
- ◆ 雅玛多集团（东证一部：9064）宣布，将与中国邮政集团公司旗下的上海市邮政速递物流有限公司开展业务合作，计划从4月1日开始提供协助将网购商品从日本送至中国的服务。（3月24日）

- ◆ 日本旅行社 JTB Corp 宣布，将向中国春秋航空的日本法人——春秋航空日本株式会社出资。此举旨在通过与春秋航空合作，扩大中国赴日游客以及日本赴华游客的规模。（3月25日）
- ◆ SBI Holdings, Inc.（东证一部：8473）宣布，其子公司思佰益（中国）投资有限公司（大连市）与上海陆家嘴（集团）有限公司（上海市）、新希望集团有限公司（成都市）共同出资在中国（上海）自由贸易试验区成立了合资公司——上海益陆望投资咨询有限公司。新公司的成立是为在中国国内开展在线金融业务做准备。（3月31日）

【日本交易所集团·东京证券交易所】

- ◆ 东京证券交易所宣布，接受并批准 Bank of America Corporation 以 Program Listing 形式在 TOKYO PRO-BOND Market 发行债券。美国籍的发行方以 Program Listing 形式在 TOKYO PRO-BOND Market 上市尚属首例。Bank of America Corporation 将于自 2014 年 3 月 7 日起的 1 年内，进行发行额度为 650 亿美元的信息登记，并可能在额度内随机发债。（3月7日）
- ◆ 日本交易所集团（东证一部：8697）已将东京证券交易所的金融衍生品市场整合入大阪交易所，交易系统统一采用 J-GATE。由此不仅可在同一平台上交易以日经 225、TOPIX、国债等为对象的多种金融衍生产品，晚间交易的结束时间也统一为次日 3:00，从而提高了市场的便利性。（3月24日）
- ◆ 东京证券交易所宣布，将于 2014 年 4 月 1 日设立“Health Care REIT 上市咨询窗口”。为应对老龄化社会，日本政府重点提出了有效利用民间资金完善老年人居住环境的措施，在经济对策方面通过推动“Health Care REIT”上市等，实现促进向保健设施投资的良性循环，从而推动市场环境建设。东京证券交易所也将加强与考虑“Health Care REIT”上市的公司以及设施运营者的关系。（3月25日）

市场动向 (2014 年 1 月-2014 年 3 月)



从以下 URL 可以通过 PDF 文件形式阅览东京证券交易所月报的最新一期和以往各期。
<http://www.tse.or.jp/cn/market/index.html>

《免责声明》

本资料的目的,是以中文翻译的方式提供来株式会社东京证券交易所的主要简讯,不以指导投资为目的。另外,也不保证本资料内容的完整性和正确性。株式会社东京证券交易所对于因利用本资料内容而产生的任何损失概不负责,敬请注意。本资料内容的著作权属于株式会社东京证券交易所,未经许可禁止转载。