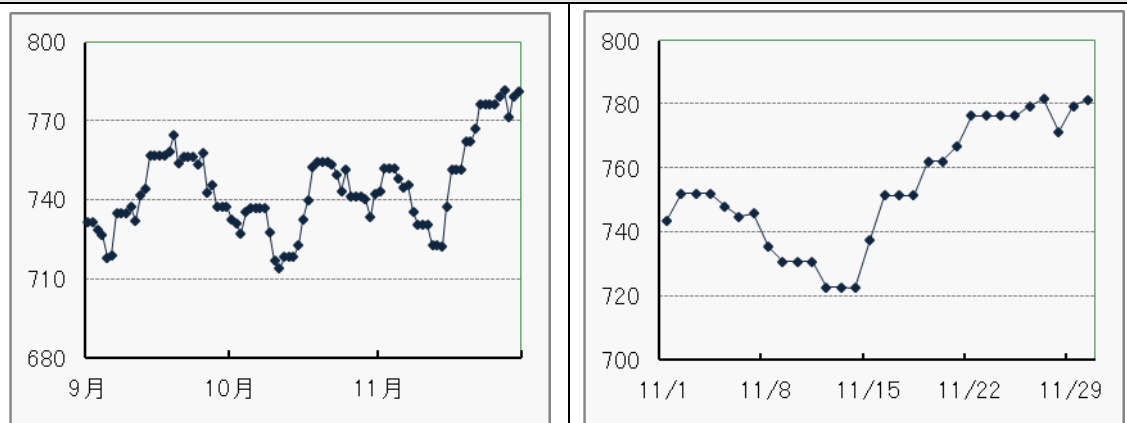


月报 2012年12月

东京证券交易所



市场动向—TOPIX（东证股价指数）（2012年11月）



月初，美国10月份就业统计数据超出市场预期，外界对货币宽松政策的期待有所减退，此外，日元温和走高，市场观望气氛浓厚。受此影响，多只电机股和海运股的股价开始下跌，市场行情呈疲软态势。

月中，受日本众议院解散，大选后下一届日本政府出台的经济对策备受期待以及日元持续走低等利好因素影响，市场买入情绪高涨，金融、出口等行业的股票被大量买进，市场行情出现反弹。

月末，在美国股市大幅上涨和日元持续走低的背景下，钢铁、电机、汽车等行业的股票被买进，市场行情开始走高。

月末TOPIX以781.46点收盘，较上月末上涨5.3%。日经平均月末收盘价为 9,446.01 日元，较上月末上涨5.8%。

11月末股票指标（21个交易日）

	一部	二部	Mothers
月成交量（千股）	43,595,217	441,577	183,675
月成交金额（百万日元）	25,766,103	55,273	367,387
上市公司（家）	1,698	415	176
IPO（家）	0	0	3
退市（家）	2	0	0

11月份市场数据

东证一部日均成交金额	约 12,269 亿日元 (较上月上涨 5.4%)
行业交易情况	(比上月上升↑) 证券商品期货、汽车、电煤气业 (比上月下降↓) 矿业、零售业、水产林业
东证一部各投资部门交易情况 (11/5-11/30 对 54 家证券公司进行的调查显示)	海外投资者 (委托交易的 67.5%) ⇒ 4,895 亿日元超买 个人投资者 (委托交易的 20.0%) ⇒ 4,214 亿日元超卖 金融机构 (委托交易的 6.7%) ⇒ 1,044 亿日元超卖 * 证券公司的自营部门 ⇒ 680 亿日元超买

2012 年 11 月份新上市公司

公司名	市场	业务内容	上市日期	公开发价 (首日开盘价)	筹资金额※ (公开发 行+旧股出售)
CAREERLINK, CO., LTD (6070)	M	劳务派遣	11/15	420 日元 (846 日元)	6.6 亿日元
S Trust CO., LTD. (3280)	M	房地产销售	11/21	1,350 日元 (2,513 日元)	5.1 亿日元
Gene Techno Science CO., LTD. (4584)	M	医药	11/30	1,200 日元 (1,550 日元)	11.9 亿日元

2012 年 11 月主要简讯

【宏观经济政策及数据】

- ◆ 日本汽车销售协会联合会与全国轻型汽车协会联合会 11 月 1 日发布的数据显示, 10 月份新车销量为 359333 辆, 同比下降 5.7%, 已连续 2 个月低于去年同月销量。虽然降幅与在月中结束环保汽车补贴政策的 9 月 (同比下降 3.4%) 相比有所扩大, 但轻型汽车的销量仍略有增长, 表现出稳健的市场增长态势。(11 月 1 日)
- ◆ 20 国集团 (G20) 财长和央行行长会议于 4 日在墨西哥城召开。首日的讨论中, 与会各方在要求发达国家解决财政问题以及新兴国家出台经济刺激政策来规避全球经济大幅下滑的大方向上达成一致意见。(11 月 5 日)

- ◆ 日本内阁府公布的 9 月经济动向指数（2005 年=100）速报值显示，受汽车产量及出口量减少的影响，显示经济现状的“一致指数”为 91.2，较上月下降 2.3 点，已连续 6 个月恶化。内阁府将经济走势评估从“停滞不前”下调为“已转变为下滑局面”，是自 8 月份以来的首次下调。（11 月 6 日）
- ◆ 日本政府在 11 月 22 日上午的内阁会议上决定起用木寺昌人官房副长官助理出任驻华大使。（11 月 22 日）
- ◆ 经济合作与发展组织(OECD)在 11 月 27 日发布的经济展望报告中称，全球经济正再次跌入萧条状态，同时下调了日、美、欧 2012 年的实际 GDP 预期。另外，关于欧元区 2013 年的经济增长率，该组织在 5 月份预测为正增长，本次则预测将延续 2012 年的负增长。（11 月 27 日）

【日本企业】

- ◆ 日本兴亚损害保险（NKSJ Holdings, Inc.：东证一部：8630 子公司）宣布，其子公司日本兴亚财产保险（中国）有限责任公司在山东省青岛市设立了分公司。这是继广东省深圳市之后在华设立的的第 2 家当地法人。据悉，这是日系财险公司在山东省首次设立分公司。（11 月 2 日）
- ◆ 三井住友信托银行（Sumitomo Mitsui Trust Holdings, Inc.：东证一部：8309 子公司）宣布，已与中国的金融租赁公司江苏金融租赁有限公司（南京市）就顾客介绍相关业务签署了合作协议。此举旨在将三井住友信托银行的客户中希望面向中国市场进行商品租售的公司介绍给江苏金融租赁有限公司，从而加强与客户之间的关系。（11 月 2 日）
- ◆ Takara Bio Inc.（东证 Mothers：4974）宣布，将在其子公司宝日医生物技术（北京）有限公司添置新设备，主要用于制造癌症免疫疗法所需的抗体。此举旨在应对癌症免疫疗法在中国的发展与普及，扩展其在华的治疗用细胞业务。Takara Bio Inc. 为新设备投资约 1.5 亿日元，计划于 2013 年 7 月完成，2014 年初开始制造和销售。（11 月 5 日）
- ◆ SBI Holdings, Inc（东证一部：8473）宣布，将于今年 11 月中旬与上海市的上海仪电

控股（集团）公司合资成立一家运作和管理产业投资基金的企业—上海思佰益仪电股权投资管理有限公司。新公司计划将信息服务领域的中国企业作为其主要的投资对象。（11月8日）

- ◆ STARTIA INC.（东证 Mothers：3393）宣布，将于2013年6月在上海市成立全资子公司“上海思达典雅信息系统有限公司”。此举旨在应对中国日益扩大的包括漫画在内的电子书籍市场。STARTIA INC.在海外设立当地法人尚属首次。（11月9日）
- ◆ YAKULT HONSHA CO., LTD.（东证一部：2267）宣布，其在广东省广州市投建的生产乳酸菌饮料“养乐多”的工厂将于2014年春投产。投资金额约46亿日元，11月中旬开始动工建设。预计新工厂的最大日产能约为200万瓶。YAKULT HONSHA CO., LTD.已经在广州、上海、天津设立了生产据点。预计2014年春新工厂建成投产后，其在华的日产能将达到518万瓶，约为现在的1.5倍。（11月9日）
- ◆ NIPPON PISTON RING CO., LTD.（东证一部：6461）宣布，将于今年12月在江苏省成立全资生产子公司“日环粉末冶金制造（仪征）有限公司”（江苏省仪征市，注册资金880万美元）。新工厂将从2013年7月起量产汽车发动机用阀门的重要零部件。此举旨在应对以日系为主的汽车厂商在中国日益扩大的需求。（11月29日）
- ◆ Mazda Motor Corporation（东证一部：7261）宣布，其在华业务重组计划的相关程序已经结束。其与重庆长安汽车股份有限公司、Ford Motor Company三方合资成立的公司宣告正式解散，与重庆长安汽车股份有限公司对半持股的“长安马自达汽车有限公司”（注册资金约1亿美元）已于11月30日成立。（11月30日）
- ◆ 三菱重工业（东证一部：7011）和日立制作所（东证一部：6501）宣布，双方已就整合火力发电业务达成协议。根据协议，双方将于2014年1月1日共同出资成立新公司，对双方的业务进行整合。整合后的销售规模约达1.1万亿日元。新公司计划由三菱重工业和日立制作所分别出资65%和35%。（11月29日）

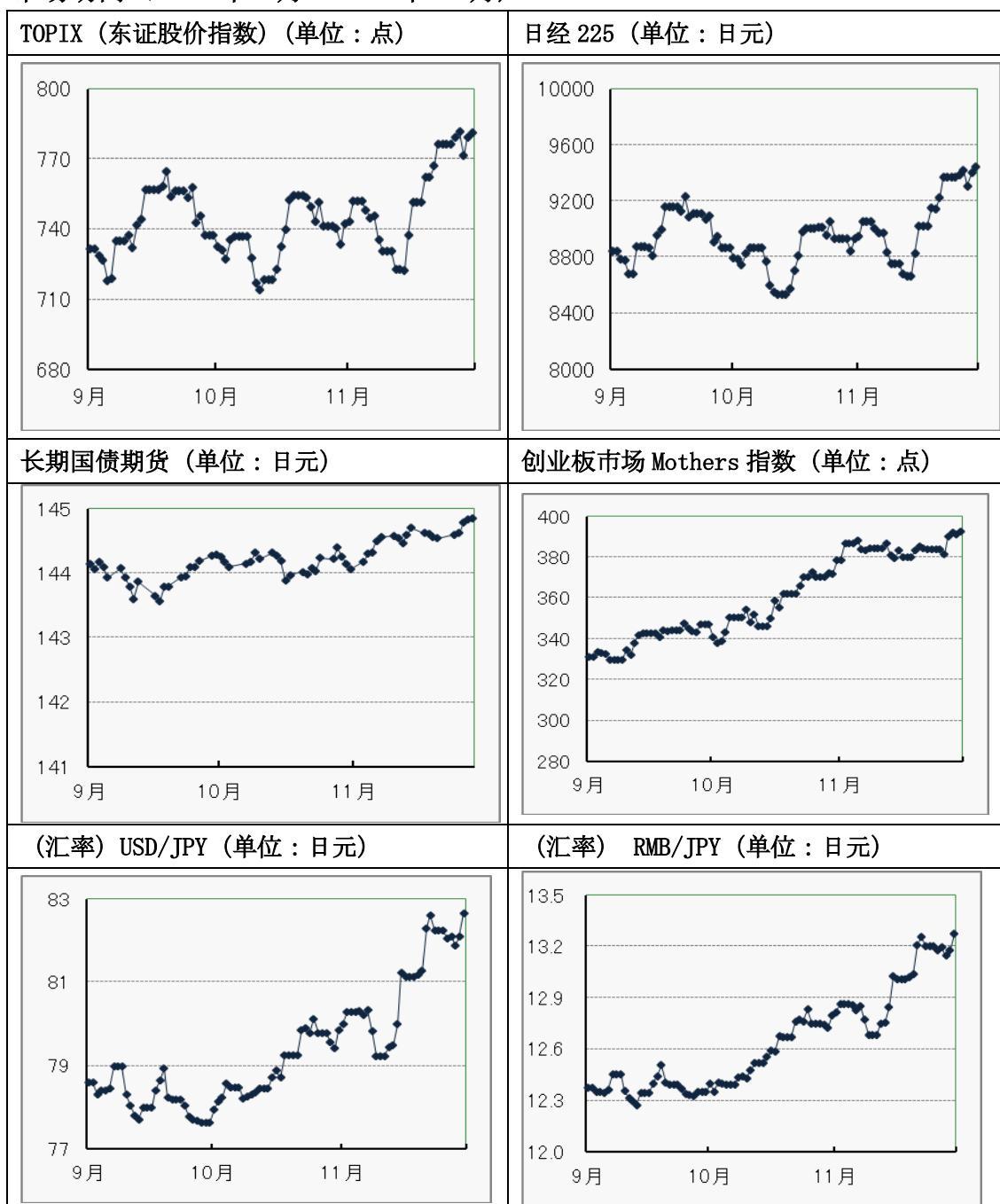
【东京证券交易所】

- ◆ 东京证券交易所已批准 Simplex Asset Management Co., Ltd. 推出的 2 只新 ETF (China H-share Bull 2x ETF (1572)、China H-share Bear -1x ETF (1573)) 上市。

代码	1572 (国际证券识别编码 JP3047520006)	1573 (国际证券识别编码 JP3047520005)
名称	China H-share Bull 2x ETF	China H-share Bear -1x ETF
上市日期	12 月 6 日	12 月 6 日
交易单位	10 净值单位	10 净值单位
追踪对象	恒生国企杠杆指数 (HSCEI Leveraged Index)	恒生国企短期指数 (HSCEI Short Index)

- ◆ 东京证券交易所宣布将计算 TOPIX Total Return Pound Hedged Index, 从而使投资者更好的把握规避汇率风险而带来的指数收益率。

市场动向 (2012年9月~2012年11月)



从以下 URL 可以通过 PDF 文件形式阅览东京证券交易所月报的最新一期和以往各期。

<http://www.tse.or.jp/cn/market/index.html>

《免责声明》

本资料的目的,是以中文翻译的方式提供来株式会社东京证券交易所的主要简讯,不以指导投资为目的。另外,也不保证本资料内容的完整性和正确性。株式会社东京证券交易所对于因利用本资料内容而产生的任何损失概不负责,敬请注意。本资料内容的著作权属于株式会社东京证券交易所,未经许可禁止转载。