

### 先物・オプションマーケット

#### 平成 3 年の先物・オプション市場について

平成 3 年の先物・オプション市場は引き続き順調に成長し、外国市場との比較では先物で S & P 500 との差を更に拡げ、また、オプションにおいても S & P 100 を初めて上回った。

一方、現物市場が年間を通して低調に推移したため、現物と先物との市場規模の不均衡が目立ち、また、裁定取引にかかる現物ポジションも増大したため、3 回にわたり証拠金率の引き上げ等の規制を行った。(11 頁参照)

#### 1. 概要

以下は平成 3 年の日経 225 先物・オプション市場の概要である。(詳細は年間統計表参照)

	日経225先物	日経225オプション
取引高	前年比59.3%増	前年比28.8%増
取引金額	前年比35.9%増	前年比54.8%増
外国市場との比較 (取引金額ベース)	S&P500先物を 70.6%上回る	S&P100オプションを 48.2%上回る
投資部門別の状況	委託比率 前年の45.1%から 42.5%へ低下  委託に占める比率 投信…前年の8.5% から17.3%へ 上昇 銀行…前年の52.0% から44.0%へ 低下	委託比率 プット…前年の31.7 %から46.4 %へ上昇 コール…前年の28.9 %から45.2 %へ上昇  委託に占める比率 投信・外人の占める 比率がプット・コール とも上昇 専法、個人の占める 比率がプット・コール とも低下

#### 2. 日経225先物取引

取引高は前年比59.3%増、取引金額は同35.9%増となり、現物指数の低下から取引金額の伸びが取引高の伸びを下回った。

外国市場 (S & P 500 先物) との比較では平成 2 年の 1.34 倍から 1.71 倍へと更にその差を拡大した。

投資部門別取引状況では投資信託の伸びが顕著で前年に比べて取引高で 3 倍強の増加であった。その他、外人もシェアを高めている。一方、銀行が前年の 23.5% から 18.7% へとシェアを低下させた。

#### 3. 日経225オプション取引

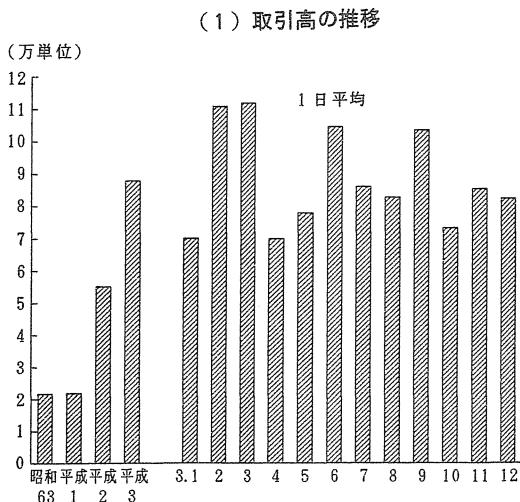
取引高はプット・コール合計で前年比28.8%増、取引金額は同54.8%増となり、先物とは逆に取引金額の伸びが取引高の伸びを上回った。これは期近物の取引銘柄が拡大し、ITM を含むほとんどの銘柄に値が付くようになったことや次限月物の流動性が高まったこと等によるものと思われる。また、プット・コール別では、取引高でプットがコールを上回り、また、取引金額でも両者が相きっこうし、全体としてプットの伸びが目立った。

外国市場との比較では S & P 100 オプションを初めて上回り取引金額で 1.48 倍となった。

投資部門別取引状況では、自己の比率の低下に伴い委託のほとんどの部門でシェアが高くなったが、とりわけ投信・外人の伸びが目立つ。(R.M.)

#### 日経225先物・オプション取引年間統計

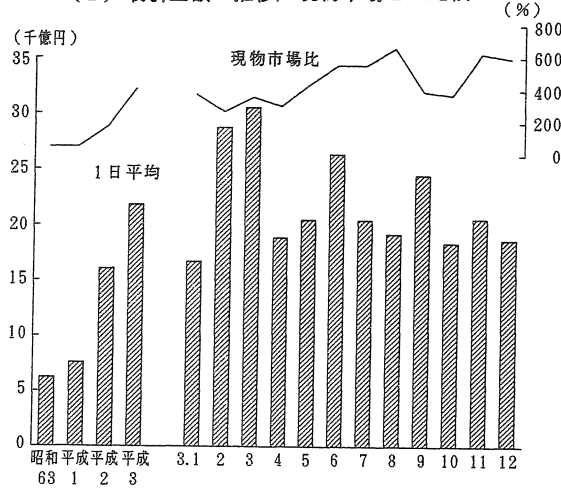
(単位：単位)



年月	取引高	最高		最低		(参考) TOPIX		
		1日平均	最高	最低	取引高	1日平均		
昭和63年	1,892,394	21,752	9.3	119,378	11.5	5,538	1,887,140	21,691
平成1年	5,422,647	21,858	9.26	36,648	1.4	9,933	3,727,512	14,970
2年	13,588,779	55,239	12.13	115,804	10.2	153	3,091,014	12,565
3年	21,643,085	87,980	3.15	171,110	12.30	20,233	1,676,798	6,816
平3・1	1,334,380	70,231	18	87,729	4	34,327	98,027	5,159
2	2,116,747	111,408	12	141,373	4	77,565	174,075	9,162
3	2,246,575	112,329	15	171,110	29	68,808	193,323	9,666
4	1,467,686	69,890	9	82,859	30	53,447	125,753	5,988
5	1,636,268	77,918	21	98,903	7	51,787	139,241	6,631
6	2,092,878	104,644	6	131,502	28	74,214	176,556	8,828
7	1,980,935	86,128	2	112,937	9	57,630	140,069	6,090
8	1,822,673	82,849	29	106,804	9	62,499	129,515	5,887
9	1,969,553	103,661	12	133,685	30	62,917	168,563	8,872
10	1,615,443	73,429	3	104,463	11	49,202	93,506	4,250
11	1,710,500	85,525	20	110,755	5	42,720	101,126	5,056
12	1,649,447	82,472	12	107,656	30	20,233	137,044	6,852

(注) 昭和63年は9月から12月

(2) 取引金額の推移, 現物市場との比較



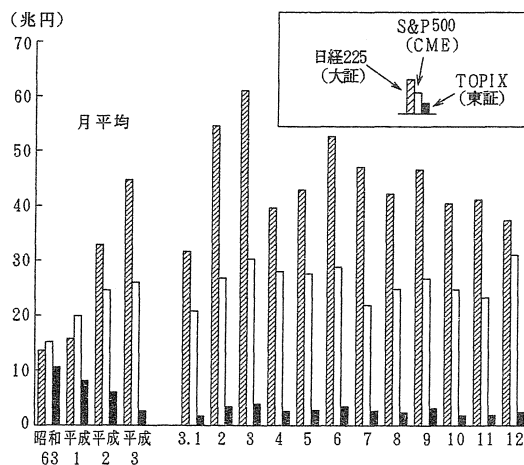
(単位: 百万円, %)

年月	取引金額 (A)		最 高	最 低	現物市場 (B)		比 率 (A/B)		
	1日平均	1日平均			1日平均	1日平均			
昭和63年	54,274,583	623,845	9.3	3,330,218	11.5	154,533	104,279,102	1,171,675	52.05
平成1年	188,560,477	757,270	12.26	1,381,338	1.4	305,052	374,296,071	1,503,197	50.38
2年	394,871,134	1,605,167	12.13	2,867,273	10.2	3,323	222,479,472	904,388	177.49
3年	536,729,942	2,181,829	3.15	4,700,299	12.30	470,393	129,620,134	526,911	414.08
平3・1	31,677,463	1,667,234	18	2,124,993	4	842,216	8,483,144	446,481	374.42
2	54,520,888	2,869,520	19	3,703,467	4	1,835,510	20,634,997	1,086,052	264.22
3	60,966,436	3,048,321	15	4,700,299	29	1,829,567	17,182,950	859,148	354.81
4	39,575,942	1,884,568	17	2,276,811	30	1,420,709	13,191,300	628,157	300.02
5	42,938,204	2,044,676	15	2,590,588	7	1,389,511	9,907,876	471,804	433.37
6	52,587,310	2,629,365	6	3,362,778	28	1,786,456	9,535,766	476,788	551.47
7	46,961,888	2,041,821	2	2,794,326	9	1,306,539	8,500,209	369,574	552.48
8	42,140,038	1,915,456	29	2,387,504	9	1,489,641	6,408,370	291,290	657.58
9	46,544,121	2,449,691	12	3,102,339	30	1,543,578	11,907,548	626,713	390.88
10	40,410,338	1,836,834	3	2,614,320	11	1,210,834	10,988,004	499,455	367.77
11	41,087,626	2,054,381	14	2,704,127	5	1,080,314	6,578,989	328,949	624.53
12	37,319,682	1,865,984	12	2,386,262	30	470,393	6,300,971	315,049	592.28

(注) 1 昭和63年は9月から12月  
2 現物市場は、大証・東証市場第一部、第二部の取引金額合計

(単位: 億円)

(3) 主要株価指数先物取引の比較 —取引金額ベース—



年月	日経225先物			S&P500先物 取引金額(B)	TOPIX先物 取引金額(C)
	取引金額(A)	A/B	A/C		
昭和63年	542,745	89.6	129.0	605,704	420,822
平成1年	1,885,604	78.9	194.2	2,389,199	971,051
2年	3,948,711	133.9	550.2	2,949,222	717,747
3年	5,367,299	170.6	1,700.9	3,146,070	315,555
平3・1	316,774	152.3	1,868.9	208,012	16,950
2	545,208	203.3	1,635.2	268,167	33,342
3	609,664	201.0	1,560.6	303,324	39,065
4	395,759	141.4	1,551.0	279,895	25,516
5	429,382	155.6	1,551.1	275,932	27,682
6	525,873	182.6	1,543.7	287,941	34,065
7	469,618	215.1	1,816.8	218,376	25,849
8	421,400	170.1	1,829.6	247,727	23,032
9	465,441	174.6	1,525.8	266,615	30,504
10	404,103	163.6	2,281.1	246,976	17,715
11	410,876	176.5	2,251.5	232,795	18,249
12	373,196	120.3	1,582.6	310,304	23,581

(注) 1 昭和63年は9月から12月  
2 S & P 500先物の取引金額(推計値) = 株価指数(月中平均) × 500 × 取引高  
為替レートは、T T S による月中平均

(単位：単位.%)

投資部門別	1988年計	1989年計	1990年計	1991年計
証券会社	3,307,389 (87.7)	8,986,267 (82.9)	14,787,337 (54.9)	24,499,113 (57.5)
生保・損保	54,003 (1.4)	158,414 (1.5)	1,075,820 (4.0)	1,073,718 (2.5)
銀行	183,831 (4.9)	775,218 (7.1)	6,324,386 (23.5)	7,976,626 (18.7)
その他金融機関	31,326 (0.8)	56,328 (0.5)	186,851 (0.7)	305,887 (0.7)
投資信託	37,342 (1.0)	246,652 (2.3)	1,037,294 (3.8)	3,140,825 (7.4)
事業法人	101,177 (2.7)	251,121 (2.3)	1,470,583 (5.5)	2,343,130 (5.5)
その他法人等	11,239 (0.3)	34,360 (0.3)	187,421 (0.7)	110,754 (0.3)
個人	9,027 (0.2)	28,563 (0.3)	149,225 (0.6)	170,159 (0.4)
外人	35,731 (0.9)	308,692 (2.8)	1,737,854 (6.4)	3,019,084 (7.1)
合計	3,771,065 (100)	10,845,615 (100)	26,956,771 (100)	42,639,296 (100)

(注) ( )内は、構成比

[参考] TOPIX先物取引

(単位：単位, %)

投資部門別	1988年計	1989年計	1990年計	1991年計
証券会社	3,334,053 (88.7)	5,768,587 (77.7)	4,232,663 (68.9)	2,215,171 (66.9)
生保・損保	33,781 (0.9)	112,485 (1.5)	121,217 (2.0)	18,177 (0.5)
銀行	186,989 (5.0)	732,226 (9.9)	715,099 (11.6)	267,793 (8.1)
その他金融機関	15,170 (0.4)	26,045 (0.3)	27,627 (0.5)	8,194 (0.2)
投資信託	17,637 (0.5)	131,806 (1.8)	237,311 (3.9)	219,976 (6.6)
事業法人	98,675 (2.6)	258,445 (3.5)	237,085 (3.9)	65,675 (2.0)
その他法人等	3,129 (0.1)	30,756 (0.4)	21,303 (0.4)	5,364 (0.2)
個人	7,744 (0.2)	20,297 (0.3)	23,765 (0.4)	5,546 (0.2)
外人	63,416 (1.7)	339,801 (4.6)	525,302 (8.6)	505,101 (15.3)
合計	3,760,594 (100)	7,420,448 (100)	6,141,372 (100)	3,310,997 (100)

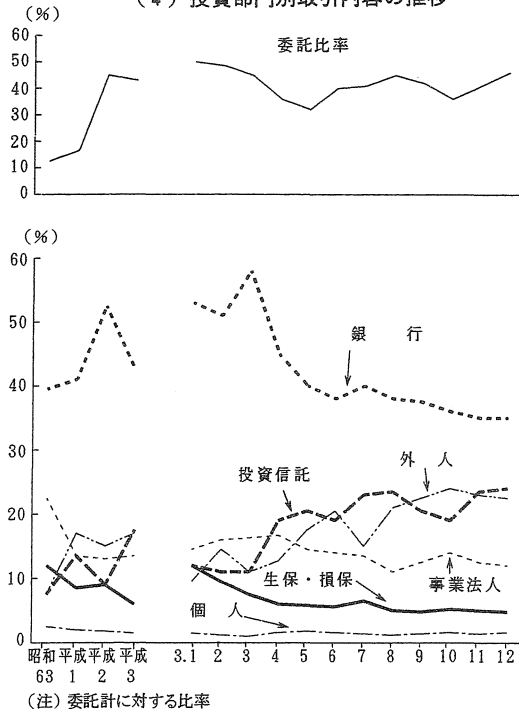
(注) ( )内は、構成比

(単位：単位, %)

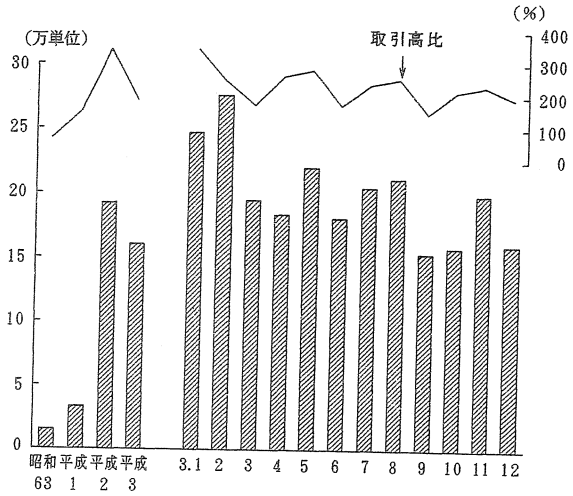
投資部門別	1991. 1	2	3	4	5	6	7	8	9	10	11	12
証券会社	1,397,958 (49.6)	2,125,415 (50.8)	2,290,680 (55.0)	1,754,266 (62.6)	2,204,200 (65.7)	2,470,258 (59.7)	2,467,536 (58.9)	1,792,399 (54.3)	2,173,214 (57.7)	2,163,514 (63.1)	1,912,917 (59.1)	1,746,756 (53.9)
生保・損保	149,637 (5.3)	169,920 (4.1)	119,742 (2.9)	58,688 (2.1)	63,038 (1.9)	94,014 (2.3)	113,885 (2.7)	65,249 (2.0)	58,775 (1.6)	61,392 (1.8)	58,152 (1.8)	61,226 (1.9)
銀行	764,111 (27.1)	1,054,815 (25.2)	1,089,780 (26.1)	487,276 (17.4)	487,162 (14.5)	673,758 (16.3)	717,854 (17.1)	602,635 (18.2)	624,914 (16.6)	466,493 (13.6)	474,816 (14.7)	533,012 (16.5)
その他金融機関	29,968 (1.1)	31,744 (0.8)	35,412 (0.8)	15,285 (0.5)	18,619 (0.6)	24,232 (0.6)	28,490 (0.7)	13,198 (0.4)	30,261 (0.8)	24,901 (0.7)	25,246 (0.8)	28,531 (0.9)
投資信託	153,984 (5.5)	185,001 (4.4)	169,590 (4.1)	187,608 (6.7)	228,415 (6.8)	300,982 (7.3)	377,307 (9.0)	342,194 (10.4)	310,925 (8.3)	219,952 (6.4)	304,884 (9.4)	359,983 (11.1)
事業法人	185,378 (6.6)	304,584 (7.3)	284,206 (6.8)	160,476 (5.7)	155,344 (4.6)	217,038 (5.2)	215,326 (5.1)	147,711 (4.5)	185,838 (4.9)	170,047 (5.0)	152,796 (4.7)	164,386 (5.1)
その他法人等	5,931 (0.2)	6,566 (0.2)	4,505 (0.1)	5,966 (0.2)	4,911 (0.1)	9,970 (0.2)	11,430 (0.3)	9,928 (0.3)	13,792 (0.4)	15,852 (0.5)	11,598 (0.4)	10,305 (0.3)
個人	12,303 (0.4)	14,610 (0.3)	11,951 (0.3)	13,627 (0.5)	13,763 (0.4)	14,621 (0.4)	15,944 (0.4)	12,127 (0.4)	14,319 (0.4)	15,586 (0.5)	12,513 (0.4)	18,795 (0.6)
外人	118,865 (4.2)	293,482 (7.0)	165,210 (4.0)	121,448 (4.3)	179,498 (5.4)	334,883 (8.1)	238,287 (5.7)	317,102 (9.6)	353,430 (9.4)	293,898 (8.6)	285,827 (8.8)	317,154 (9.8)
合計	2,818,135 (100)	4,186,137 (100)	4,171,076 (100)	2,804,640 (100)	3,354,950 (100)	4,139,756 (100)	4,186,059 (100)	3,302,543 (100)	3,765,468 (100)	3,431,635 (100)	3,238,749 (100)	3,240,148 (100)

(注) ( )内は、構成比

( 4 ) 投資部門別取引内容の推移



(5) 建玉残高の推移

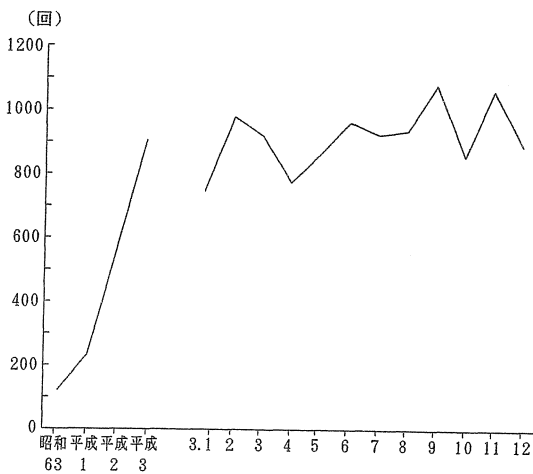


(単位: 単位, %)

年月	年月末現在		最高		最低		(参考)TOPIX 年月末現在
	取引高比						
昭和63年	14,837	68.2	10.27	17,777	9.9	10,450	14,616
平成1年	33,063	151.3	11.7	34,470	1.13	13,923	38,353
2年	191,844	343.3	12.13	206,506	1.4	34,160	28,638
3年	159,807	181.6	3.7	292,735	9.27	149,865	25,679
平3・1	246,427	350.9	31	246,427	4	195,260	27,959
2	275,331	247.1	25	278,676	1	249,049	32,357
3	194,101	172.8	7	292,735	29	194,101	34,759
4	183,144	262.0	1	187,186	17	168,645	40,019
5	219,931	282.3	30	221,852	1	180,638	43,181
6	180,749	172.7	5	223,646	17	151,554	31,410
7	204,305	237.2	25	205,129	1	180,581	37,212
8	211,422	255.2	19	215,097	2	201,719	37,239
9	153,433	148.0	12	223,166	27	149,865	31,120
10	157,879	215.0	14	162,195	2	153,223	30,639
11	198,747	232.4	29	198,747	1	160,447	26,311
12	159,807	193.8	10	214,038	13	152,695	25,679

(注) 取引高比は毎月末現在建玉現在高 ÷ 1日平均取引高 × 100

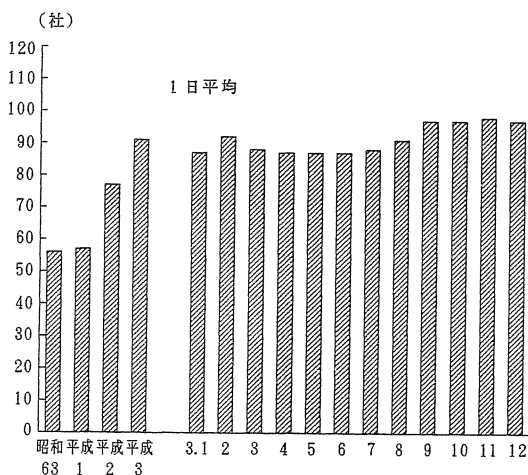
(6) 値付回数の推移



(単位: 回, 単位)

年月	合計	1日平均	最高		最低		値付回当たりの平均取引高
昭和63年	10,449	120	11.16	417	10.22	36	181
平成1年	57,759	232	6.16	552	1.4	68	94
2年	140,407	571	12.13	1,222	10.2	1	97
3年	224,942	914	9.2	1,410	1.17	42	96
平3・1	14,094	742	22	1,113	17	42	95
2	18,575	978	8	1,160	18	318	114
3	18,365	918	5	1,188	22	522	122
4	16,245	774	2	941	22	516	90
5	18,142	864	23	1,261	7	543	90
6	19,245	962	11	1,214	18	647	109
7	21,254	924	30	1,210	9	116	93
8	20,591	936	29	1,233	20	361	89
9	20,511	1,080	2	1,410	30	665	96
10	18,861	857	3	1,117	28	538	86
11	21,266	1,063	21	1,404	5	431	80
12	17,793	890	6	1,348	30	70	93

(7) 取引参加正会員・特別参加者数

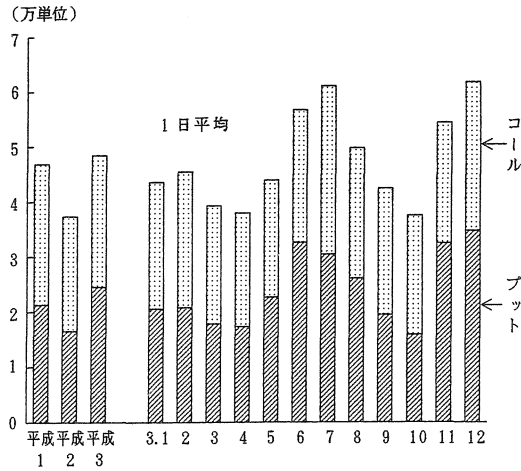


(単位: 社)

年月	平均	最高	最低		
昭和63年	56	9.3	92	12.24	39
平成1年	57	12.22	73	8.14	41
2年	77	12.11	95	10.2	24
3年	91	11.18	107	6.3	81
平3・1	87	23	93	7	82
2	92	18	97	4	86
3	88	28	93	14	82
4	87	12	91	30	83
5	87	16	92	7	82
6	87	26	93	3	81
7	88	1	92	19	82
8	91	19	98	16	84
9	97	26	103	18	92
10	97	18	103	16	89
11	98	18	107	5	90
12	97	13	103	30	87

日経225先物オプション

( 1 ) 取引高の推移

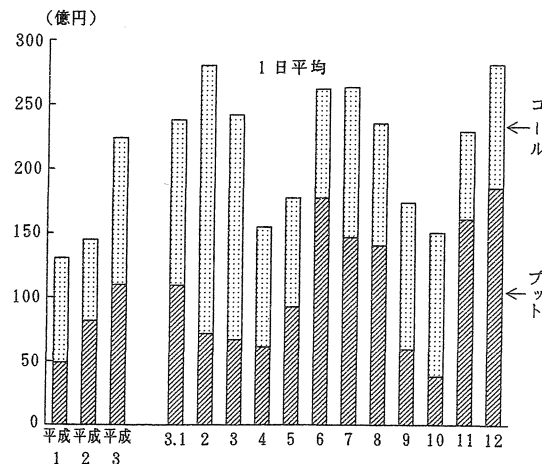


(単位：単位)

年 月	総 取 引 高		最 高	最 低	プ ッ ト		コ ー ル			
	1 日 平 均				1 日 平 均		1 日 平 均			
平成 1 年	6,610,435	46,883	6.12	268,786	12.29	11,226	3,009,745	21,346	3,600,690	25,537
2 年	9,187,741	37,349	12.7	57,254	1.4	15,184	4,067,407	16,534	5,120,334	20,814
3 年	11,835,611	48,112	12.12	95,175	1.4	15,319	5,947,372	24,176	5,888,239	23,936
平 3・1	807,713	42,511	8	60,508	4	15,319	370,703	19,511	437,010	23,001
2	907,227	47,749	7	67,437	21	32,288	390,842	20,571	516,385	27,178
3	794,243	39,712	15	79,954	12	27,565	365,495	18,275	428,748	21,437
4	795,791	37,895	25	50,144	8	27,564	374,177	17,818	421,614	20,077
5	913,437	43,497	15	57,989	7	32,962	467,774	22,275	445,663	21,222
6	1,175,329	58,766	19	79,631	3	38,028	651,953	32,598	523,376	26,169
7	1,401,915	60,953	9	89,429	12	34,558	696,927	30,301	704,988	30,652
8	1,094,005	49,728	19	66,505	9	32,645	573,389	26,063	520,616	23,664
9	804,888	42,363	12	60,512	30	28,776	368,917	19,417	435,971	22,946
10	821,658	37,348	3	60,030	28	24,277	347,526	15,797	474,132	21,551
11	1,085,947	54,297	18	83,273	5	30,982	647,050	32,353	438,897	21,945
12	1,233,458	61,673	12	95,175	9	34,566	692,619	34,631	540,839	27,042

(注) 平成 1 年は 6 月から 12 月

( 2 ) 取引金額の推移

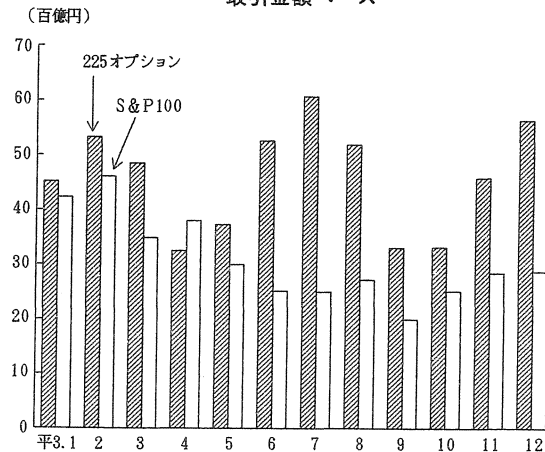


(単位：百万円)

年月	取引金額		最高		最低		プット		コール	
		1日平均						1日平均		1日平均
平成1年	1,840,860	13,055	6.12	129,542	12.29	2,794	688,717	4,884	1,152,142	8,171
2年	3,561,037	14,475	9.26	39,516	5.1	2,740	2,004,821	8,149	1,556,216	6,326
3年	5,512,317	22,408	7.9	58,245	11.5	8,189	2,695,630	10,957	2,816,686	11,450
平3・1	452,571	23,819	17	41,634	4	11,026	207,350	10,913	245,220	12,906
2	533,259	28,066	19	41,858	4	18,604	135,898	7,152	397,361	20,913
3	485,160	24,258	7	44,917	29	13,748	133,316	6,665	351,844	17,592
4	325,821	15,515	1	22,305	8	10,148	128,558	6,121	197,262	9,393
5	373,756	17,797	16	29,783	7	11,327	194,551	9,264	179,205	8,533
6	526,030	26,301	13	41,945	3	13,646	355,856	17,792	170,174	8,508
7	607,903	26,430	9	58,245	12	16,210	338,552	14,719	269,351	11,710
8	519,516	23,614	20	45,654	5	11,015	310,255	14,102	209,261	9,511
9	331,371	17,440	12	25,711	30	10,667	112,969	5,945	218,401	11,494
10	332,483	15,112	3	29,506	7	9,910	83,888	3,813	248,595	11,299
11	459,857	22,992	28	48,987	5	8,189	322,724	16,136	137,133	6,856
12	564,583	28,229	11	49,638	9	11,841	371,708	18,585	192,875	9,643

(注) 平成1年は6月から12月

(3) 主要株価指数オプション取引の比較  
—取引金額ベース—



(単位：百万円)

年月	日経225オプション				S&P100オプション		TOPIXオプション		オプション25	
	取引金額(A)	A/B	A/C	A/D	取引金額(B)	1日平均	取引金額(C)	1日平均	取引金額(D)	1日平均
平成1年	1,840,860	—	—	—	1,856,141	12,522	733,106	14,961	207,486	3,990
2年	3,561,037	76.8	1,597.3	2,716.9	4,639,285	18,337	222,941	906	131,072	533
3年	5,512,317	148.2	4,700.9	1,988.4	3,718,670	14,698	117,262	476	277,229	1,127
平3・1	452,571	106.8	2,103.0	6,146.6	423,594	19,254	21,520	1,132	7,363	388
2	533,259	115.4	8,415.0	3,502.3	461,920	24,312	6,337	334	15,226	801
3	485,160	138.7	797.3	680.8	349,844	17,492	60,850	3,043	71,258	3,563
4	325,821	85.6	3,399.6	2,100.6	380,439	17,293	9,584	456	15,511	739
5	373,756	124.4	4,452.1	3,433.4	300,553	13,662	8,395	400	10,886	518
6	526,030	208.7	15,820.5	2,275.0	252,045	12,602	3,325	166	23,122	1,156
7	607,903	242.9	80,945.8	1,381.9	250,224	11,374	751	33	43,991	1,913
8	519,516	190.6	56,163.9	3,165.3	272,526	12,387	925	42	16,413	746
9	331,371	165.0	12,964.4	1,102.0	200,861	10,043	2,556	135	30,071	1,583
10	332,483	131.4	22,819.7	1,890.6	252,942	10,998	1,457	66	17,586	799
11	459,857	161.0	51,495.7	8,276.8	285,621	14,281	893	45	5,556	278
12	564,583	196.0	85,284.4	2,789.3	288,095	13,719	662	33	20,241	1,012

(注) 平成1年の数字は、S&P100オプション(シカゴ・ボード・オプション取引所)が6月から、TOPIXオプション(東証)が10月20日から、オプション25(名証)は10月17日からの合計及び1日平均

プット (単位:単位, %)

投資部門別	1989年計	1990年計	1991年計
証券会社	5,429,690 (90.5)	5,454,837 (68.3)	61,190,465 (53.6)
生保・損保	26,409 (0.4)	89,892 (1.1)	106,335 (0.9)
銀行	157,455 (2.6)	663,140 (8.3)	1,385,718 (12.0)
その他金融機関	3,318 (0.1)	41,134 (0.5)	84,705 (0.7)
投資信託	33,704 (0.6)	95,506 (1.2)	470,219 (4.1)
事業法人	169,382 (2.8)	671,782 (8.4)	1,315,708 (11.4)
その他法人等	7,950 (0.1)	42,027 (0.5)	79,513 (0.7)
個人	56,112 (0.9)	334,354 (4.2)	531,441 (4.6)
外人	118,500 (2.0)	593,683 (7.4)	1,376,726 (11.9)
合計	6,002,520 (100)	7,986,355 (100)	11,540,830 (100)

(注) ( )内は構成比

コール (単位:単位, %)

投資部門別	1989年計	1990年計	1991年計
証券会社	6,369,914 (88.8)	7,155,334 (71.1)	6,265,090 (54.8)
生保・損保	39,954 (0.6)	94,724 (0.9)	100,122 (0.9)
銀行	207,608 (2.9)	705,166 (7.0)	1,283,788 (11.2)
その他金融機関	6,086 (0.1)	50,118 (0.5)	109,620 (1.0)
投資信託	40,844 (0.6)	121,867 (1.2)	440,913 (3.9)
事業法人	252,126 (3.5)	905,989 (9.0)	1,528,070 (13.4)
その他法人等	22,083 (0.3)	78,803 (0.8)	70,810 (0.6)
個人	123,735 (1.7)	501,623 (5.0)	566,736 (5.0)
外人	111,448 (1.6)	457,009 (4.5)	1,071,892 (9.4)
合計	7,173,798 (100)	10,070,633 (100)	11,437,041 (100)

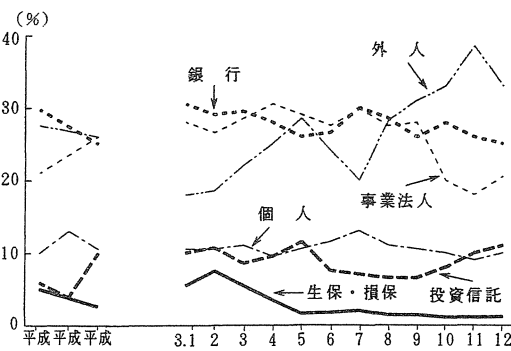
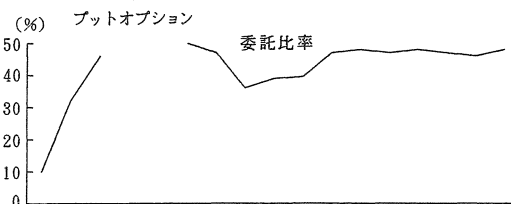
[参考] TOPIXオプション及びオプション25の投資部門別取引内容の推移

(単位:単位, %)

区分	TOPIX オプション						オプション 25					
	プットオプション			コールオプション			プットオプション			コールオプション		
	1989年計	1990年計	1991年計	1989年計	1990年計	1991年計	1989年計	1990年計	1991年計	1989年計	1990年計	1991年計
証券会社	5,580,727 (96.8)	346,062 (89.7)	62,321 (63.6)	3,680,648 (95.8)	474,842 (88.6)	92,249 (64.7)	1,324,289 (97.5)	363,783 (82.1)	463,871 (59.1)	1,365,300 (94.9)	871,565 (92.4)	862,320 (80.1)
生保・損保	28,334 (0.5)	40 (0.0)	25 (0.0)	23,781 (0.6)	0 (0.0)	5 (0.0)	1,088 (0.1)	0 (0.0)	120 (0.0)	2,838 (0.2)	0 (0.0)	22,520 (2.1)
銀行	64,163 (1.1)	21,190 (5.5)	33,575 (34.2)	81,046 (2.1)	26,201 (4.9)	26,961 (18.9)	7,792 (0.6)	28,054 (6.3)	205,166 (26.1)	22,436 (1.6)	28,726 (3.0)	104,938 (9.7)
その他金融機関	2,983 (0.1)	420 (0.1)	0 (0.0)	244 (0.0)	563 (0.1)	0 (0.0)	496 (0.0)	2 (0.0)	10,730 (1.4)	1,501 (0.1)	0 (0.0)	9,170 (0.9)
投資信託	1,095 (0.0)	167 (0.0)	0 (0.0)	1,285 (0.0)	446 (0.1)	0 (0.0)	1,899 (0.1)	0 (0.0)	10 (0.0)	3,230 (0.2)	0 (0.0)	0 (0.0)
事業法人	66,882 (1.2)	10,624 (2.8)	2,044 (2.1)	44,229 (1.2)	30,749 (5.7)	22,601 (15.9)	15,435 (1.1)	37,053 (8.4)	99,229 (12.6)	31,815 (2.2)	27,354 (2.9)	73,747 (6.8)
その他法人等	6,896 (0.1)	27 (0.0)	0 (0.0)	177 (0.0)	5 (0.0)	0 (0.0)	1,526 (0.1)	80 (0.0)	90 (0.0)	4,408 (0.3)	301 (0.0)	400 (0.0)
個人	6,562 (0.1)	361 (0.1)	89 (0.1)	3,655 (0.1)	1,871 (0.4)	690 (0.5)	4,096 (0.3)	6,357 (1.4)	4,268 (0.5)	4,389 (0.3)	11,319 (1.2)	3,364 (0.3)
外人	7,541 (0.1)	6,931 (1.8)	0 (0.0)	7,375 (0.2)	995 (0.2)	0 (0.0)	1,623 (0.1)	7,589 (1.7)	1,319 (0.2)	2,649 (0.2)	4,437 (0.5)	359 (0.0)
合計	5,765,183 (100)	385,822 (100)	98,054 (100)	3,842,440 (100)	535,672 (100)	142,506 (100)	1,358,244 (100)	442,918 (100)	784,803 (100)	1,438,616 (100)	943,702 (100)	1,076,818 (100)

(注) ( )内は, 構成比

(4) 投資部門別取引内容の推移



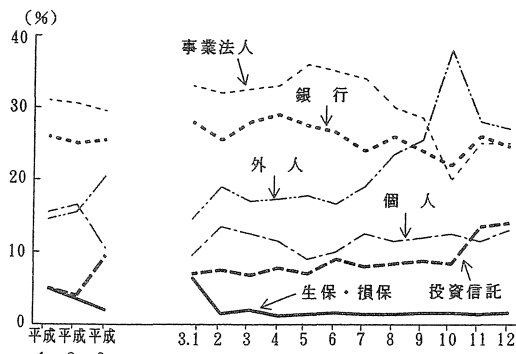
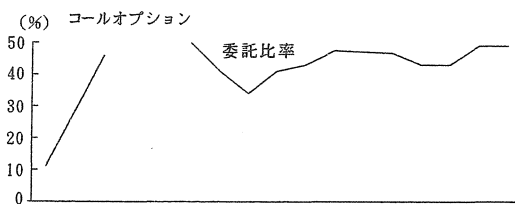
(注)委託計に対する比率

プットオプション

(単位：単位，%)

投資部門別	1991.1	2	3	4	5	6	7	8	9	10	11	12
証券会社	378,782 (49.0)	398,083 (52.9)	428,791 (63.7)	422,116 (60.3)	563,400 (59.5)	670,333 (52.5)	726,257 (50.6)	537,117 (52.0)	353,247 (51.0)	386,645 (52.4)	649,535 (54.0)	676,159 (51.3)
生保・損保	14,938 (1.9)	21,982 (2.9)	8,997 (1.3)	3,782 (0.5)	5,273 (0.6)	9,463 (0.7)	15,691 (1.1)	5,408 (0.5)	4,207 (0.6)	3,175 (0.4)	5,231 (0.4)	8,188 (0.6)
銀行	117,798 (15.3)	98,044 (13.0)	68,161 (10.1)	73,587 (10.5)	93,902 (9.9)	149,537 (11.7)	196,080 (13.7)	129,737 (12.6)	80,982 (11.7)	95,755 (13.0)	133,777 (11.1)	148,358 (11.3)
その他金融機関	5,951 (0.8)	6,184 (0.8)	3,946 (0.6)	5,638 (0.8)	4,983 (0.5)	10,901 (0.9)	14,910 (1.0)	5,304 (0.5)	4,728 (0.7)	4,028 (0.5)	6,433 (0.5)	11,699 (0.9)
投資信託	35,976 (4.7)	34,394 (4.6)	16,540 (2.5)	21,621 (3.1)	32,049 (3.4)	71,738 (5.6)	54,831 (3.8)	30,954 (3.0)	20,861 (3.0)	28,771 (3.9)	51,233 (4.3)	71,251 (5.4)
事業法人	105,171 (13.6)	90,946 (12.1)	67,372 (10.0)	82,018 (11.7)	105,634 (11.2)	160,394 (12.6)	200,221 (14.0)	123,815 (12.0)	87,858 (12.7)	67,640 (9.2)	96,708 (8.0)	127,931 (9.7)
その他法人等	4,844 (0.6)	5,674 (0.8)	2,557 (0.4)	3,137 (0.4)	5,854 (0.6)	6,355 (0.5)	12,926 (0.9)	9,813 (1.0)	6,379 (0.9)	5,912 (0.8)	7,197 (0.6)	8,865 (0.7)
個人	38,948 (5.0)	33,146 (4.4)	23,451 (3.5)	21,338 (3.0)	33,054 (3.5)	60,409 (4.7)	76,828 (5.4)	65,187 (6.3)	35,650 (5.2)	35,093 (4.8)	44,510 (3.7)	63,827 (4.8)
外人	69,926 (9.1)	64,586 (8.6)	53,266 (7.9)	67,075 (9.6)	103,238 (10.9)	137,345 (10.8)	137,129 (9.6)	125,473 (12.1)	98,053 (14.2)	110,345 (15.0)	209,174 (17.4)	201,116 (15.3)
合計	772,334 (100)	753,039 (100)	673,081 (100)	700,312 (100)	947,387 (100)	1,276,475 (100)	1,434,873 (100)	1,032,808 (100)	691,965 (100)	737,364 (100)	1,203,798 (100)	1,317,394 (100)

(注) ( )内は、構成比



(注)委託計に対する比率

コールオプション

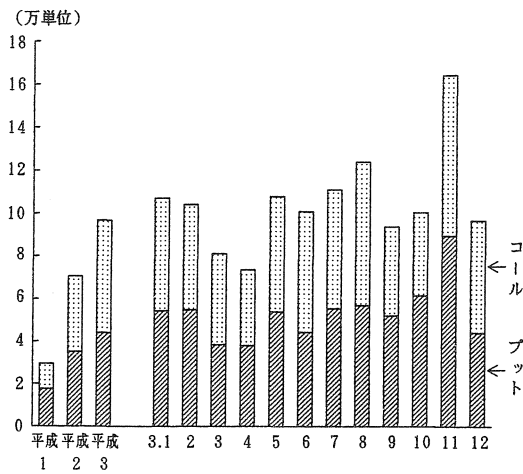
(単位：単位，%)

投資部門別	1991.1	2	3	4	5	6	7	8	9	10	11	12
証券会社	448,562 (49.2)	581,604 (58.4)	519,414 (65.3)	467,822 (59.5)	516,589 (56.8)	532,130 (51.9)	773,135 (52.5)	488,587 (53.1)	469,984 (57.2)	569,364 (57.0)	391,054 (50.1)	506,845 (49.8)
生保・損保	28,654 (3.1)	6,139 (0.6)	6,710 (0.8)	3,255 (0.4)	5,680 (0.6)	7,974 (0.8)	9,282 (0.6)	5,574 (0.6)	5,106 (0.6)	6,698 (0.7)	4,456 (0.6)	10,594 (1.0)
銀行	128,444 (14.1)	100,433 (10.1)	74,800 (9.4)	90,552 (11.5)	104,408 (11.5)	126,736 (12.4)	163,936 (11.1)	107,349 (11.7)	82,968 (10.1)	92,620 (9.3)	96,831 (12.4)	114,711 (11.3)
その他金融機関	9,346 (1.0)	9,406 (0.9)	9,908 (1.2)	8,558 (1.1)	10,419 (1.1)	15,162 (1.5)	16,308 (1.1)	5,495 (0.6)	5,619 (0.7)	6,796 (0.7)	5,293 (0.7)	7,310 (0.7)
投資信託	32,446 (3.6)	30,397 (3.1)	17,146 (2.2)	22,796 (2.9)	26,020 (2.9)	43,674 (4.3)	53,179 (3.6)	36,018 (3.9)	31,544 (3.8)	33,902 (3.4)	45,523 (5.8)	68,268 (6.7)
事業法人	150,540 (16.5)	127,771 (12.8)	85,186 (10.7)	100,180 (12.7)	138,004 (15.2)	169,734 (16.6)	236,670 (16.1)	129,426 (14.1)	97,833 (11.9)	82,632 (8.3)	92,000 (11.8)	118,094 (11.6)
その他法人等	7,418 (0.8)	7,332 (0.7)	3,991 (0.5)	6,059 (0.8)	6,888 (0.8)	5,869 (0.6)	10,784 (0.7)	5,494 (0.6)	3,190 (0.4)	4,387 (0.4)	3,799 (0.5)	5,599 (0.6)
個人	44,264 (4.9)	54,930 (5.5)	34,138 (4.3)	36,411 (4.6)	33,013 (3.6)	47,044 (4.6)	82,976 (5.6)	45,104 (4.9)	39,334 (4.8)	49,405 (4.9)	37,055 (4.7)	63,062 (6.2)
外人	62,387 (6.8)	78,025 (7.8)	44,635 (5.6)	51,245 (6.5)	67,714 (7.5)	76,370 (7.4)	126,213 (8.6)	97,099 (10.6)	86,628 (10.5)	153,860 (15.4)	105,291 (13.5)	122,425 (12.0)
合計	912,051 (100)	996,037 (100)	795,928 (100)	786,878 (100)	908,735 (100)	1,024,693 (100)	1,472,483 (100)	920,146 (100)	822,206 (100)	999,664 (100)	781,302 (100)	1,016,908 (100)

(注) ( )内は、構成比



(5) 建玉残高の推移



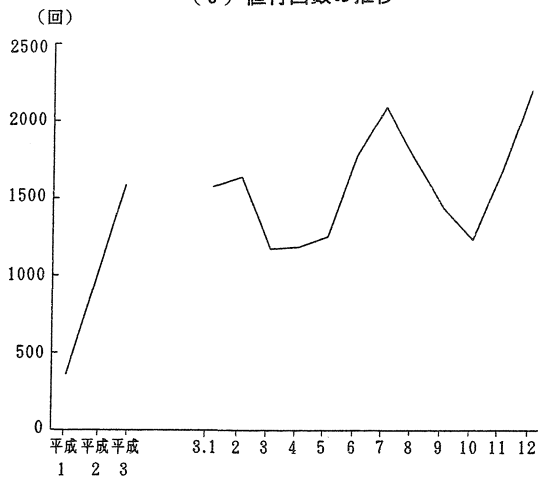
(単位：単位)

年月	合計		最高		最低		プット 年月末現在	コール 年月末現在
	年月末現在	取引高比						
平成1年	29,432	62.8	12.29	29,432	11.10	6,879	17,561	11,871
2年	69,337	185.6	12.7	106,334	4.13	6,441	35,159	35,425
3年	96,650	200.9	12.4	189,241	4.12	42,206	44,047	52,603
平3・1	106,914	251.5	31	106,914	11	50,129	54,272	52,642
2	103,870	217.5	7	121,733	8	75,954	54,726	49,144
3	81,010	204.0	1	104,561	11	49,204	38,312	42,698
4	73,460	193.9	10	77,030	12	42,206	37,874	35,586
5	107,785	247.8	31	107,785	10	56,172	53,816	53,969
6	100,792	171.5	3	109,154	17	60,074	44,153	56,639
7	110,948	182.0	10	116,058	12	57,377	55,269	55,679
8	124,044	249.4	30	124,044	9	58,530	56,803	67,241
9	93,668	221.1	11	129,464	17	56,830	52,019	41,649
10	100,480	269.0	8	114,924	11	54,405	61,378	39,102
11	164,607	303.2	29	164,607	8	61,189	89,410	75,197
12	96,650	156.7	4	189,241	16	84,385	44,047	52,603

(注) 取引高比は、毎年月末現在建玉現在高÷1日平均取引高×100

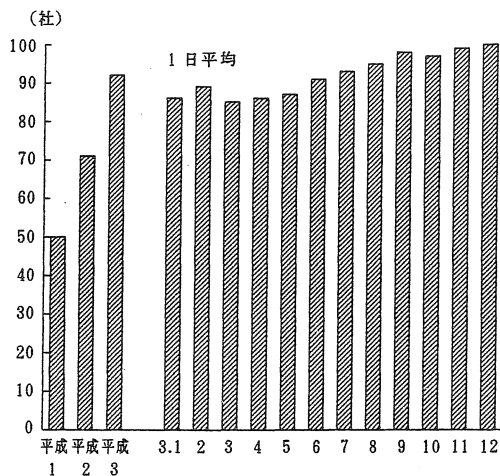
(単位：社)

(6) 値付回数の推移



年月	平均	最高		最低	
平成1年	50	6.12	90	10.17	34
2年	71	11.30	90	1.4	48
3年	92	12.12	106	1.4	76
平3・1	86	18	93	4	76
2	89	1	92	4	83
3	85	1	91	25	78
4	86	3	90	4	79
5	87	16	93	28	80
6	91	19	96	3	83
7	93	10	97	20	88
8	95	23	104	5	87
9	98	13	104	30	90
10	97	3	102	30	93
11	99	19	103	5	96
12	100	12	106	6	94

(7) 取引参加正会員・特別参加者数



(単位：回)

年月	合 計	1日平均	最 高		最 低	
			最	高	最	低
平成1年	50,523	358	6.16	755	12.29	151
2年	238,967	971	10.19	2,400	1.4	246
3年	389,581	1,584	7.9	3,266	1.4	632
平3・1	29,920	1,575	17	2,461	4	632
2	31,099	1,637	1	2,201	21	1,225
3	23,405	1,170	1	1,767	25	620
4	24,812	1,182	25	1,416	30	900
5	26,248	1,250	21	1,846	7	917
6	35,520	1,776	20	2,419	3	985
7	48,068	2,090	9	3,266	22	1,411
8	38,564	1,753	20	2,571	9	1,080
9	27,265	1,435	6	1,923	30	896
10	27,113	1,232	3	1,845	28	729
11	33,573	1,679	18	2,460	5	832
12	43,994	2,200	11	3,224	9	1,161

先物・オプション市場に関する規制措置等について

( )内は現金部分

		平成2年8月24日	平成2年10月2日	平成3年1月31日	平成3年6月27日	平成3年12月18日
先物	委託証拠金 9% (3%)	15% (5%)		20% (7%)	25% (8%)	30% (13%)
	取引証拠金 6%	10%		15% (2%)	20% (5%)	25% (10%)
	管理・運用 更新値幅 90円 更新時間 3分	50円 6分	立会時間の変更 午前立会 11時 午後立会 3時10分		管理・運用 更新値幅 30円 更新時間 5分	管理・運用 更新値幅(3時以降) 20円 大引値幅 30円
同 オプション	委託証拠金 9%	15%		20%	25%	30%
	取引証拠金 6%	10%		15%	20%	25%
	管理・運用 更新値幅 90円 更新時間 3分	50円 6分	立会時間の変更 午前立会 11時 午後立会 3時10分			管理・運用 更新値幅(3時以降) 30円 大引値幅 30円