

平成 4 年の日経225先物・ オプション市場について

1. 日経225先物市場

- 平成 4 年の日経225先物市場は、累次にわたる諸規制策、対応策（証拠金率の引上げ、呼値の更新ルールの強化、立会時間の短縮、委託手数料の引上げ、ディスクロージャーの拡大）を実施してきた結果、

- ①取引高の大幅減少
- ②市場機能の低下
- ③取引の海外市場への流出

をもたらすこととなったが、一方で、

- ④現物・先物両価格間の乖離の縮小による裁定残高の減少など、現物市場に好影響をもたらすことにもなった。

4 年中の取引高は1,192万単位で、前年に比べ44.9%の大幅減少、取引金額では219兆8,700億円で、前年に比べ59.0%の大幅な減少となった。

この結果、取引金額の現物市場(大証、東証合計)に対する比率は、前年の4.1倍から2.9倍に低下した((2)参照)。

- また、2年、3年とCMEの「S&P500先物」を取引金額ベースで上回り、世界一であったが、平成4年は下回ることとなった((4)参照)。
- 呼値の更新値幅の縮小、更新時間の延長は、特に相場の急騰(8月、9月)、急落(4月)時において、気配で推移する時間が長くなり、市場機能を低下させることになった。

値付回数をみると、4月、8月、9月は他の月に比べ減少している((7)参照)。

- 規制策の実施による取引コストの上昇、市場機能の低下は、取引のSIMEXへの流出をもたらした((3)参照)。

SIMEXの大証に対する比率を取引金額ベースで見ると、前年の1.6%から13.4%と急上昇をみせている。特に、大証の値付回数が減少し、市場機能の低下した4月、8月、9月には、その比率が高まっている。

- 取引コストの上昇等により、現物・先物両価格間の乖離が縮小してきた結果、裁定残高が減少してきた。
- 裁定残高は、平成4年6月限においてピークをつけた後、9月限、12月限とその最高時の裁定の買いポジションは低下してきている。
- 投資部門別取引状況では、外人がシェアを前年の7.1%から12.8%へ、投資信託も7.4%から10.4%へと高めた。取引高については、前年と比べて、事業法人74.5%減、生・損保73.4%減、銀行53.2%減と大幅に減少したのが目立った((5)参照)。

2. 日経225オプション市場

- 4 年中の日経225オプション市場の取引高は、925万単位で、前年に比べ21.8%の減少となった((1)参照)。

減少幅が先物に比べて小さいのは、先物はその市場機能を低下させているとき、先物の代替としてオプションが利用されたことなどによるものである。

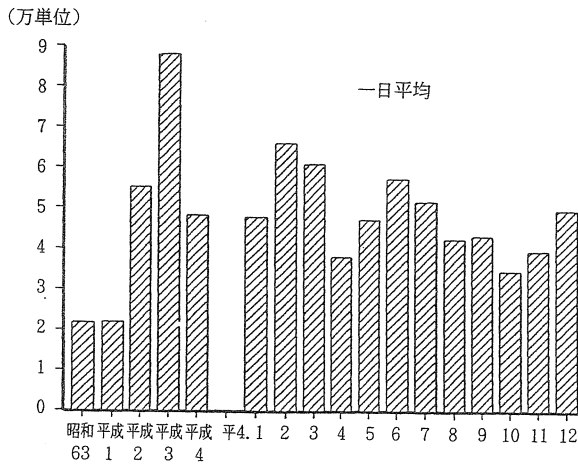
- 外国市場との比較では、取引金額でS&P100オプションの1.42倍となり、前年に引き続き世界一の座を占めた((3)参照)。
- 投資部門別の取引状況では、全体として委託部門の比率が着実に上昇しつつあり、中でも外人、投資信託のシェアが堅調な伸びをみせたが、事業法人は前年に比べて取引高、シェアともほぼ半減した((4)参照)。

(M. H)

日経225先物取引の取引状況

(1) 取引高の推移

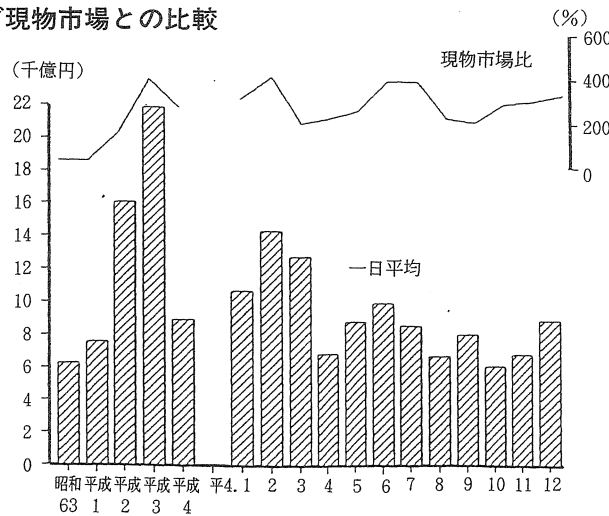
(単位：単位)



年月	取引高		最 高	最 低	(参考) TOPIX			
	1日平均				取引高	1日平均		
昭和63年	1,892,394	21,752	9.3	119,378	11.5	5,538	1,887,140	21,691
平成1年	5,442,647	21,858	9.26	36,648	1.4	9,933	3,727,512	14,970
2年	13,588,779	55,239	12.13	115,804	10.2	153	3,091,014	12,565
3年	21,643,085	87,980	3.15	171,110	12.30	20,233	1,676,798	6,816
4年	11,927,329	48,289	2.26	89,795	8.27	167	1,358,423	5,500
平4・1	911,445	47,971	7	73,297	6	658	95,295	5,016
2	1,253,137	65,955	26	89,795	10	49,066	88,163	4,640
3	1,283,057	61,098	4	84,566	27	35,232	106,481	5,071
4	801,133	38,149	24	54,384	8	21,184	107,963	5,141
5	900,585	47,399	29	66,419	15	36,802	99,314	5,227
6	1,260,296	57,286	10	80,796	19	39,632	115,431	5,247
7	1,191,603	51,809	13	72,407	27	31,713	109,442	4,758
8	892,963	42,522	4	57,531	27	167	123,341	5,873
9	865,914	43,296	7	58,057	25	30,966	160,947	8,047
10	760,958	34,589	9	43,289	26	20,688	92,564	4,207
11	756,594	39,821	26	50,151	2	21,652	113,387	5,968
12	1,049,644	49,983	10	70,256	30	15,714	146,095	6,957

(注)昭和63年は9月から12月。

(2) 取引金額の推移及び現物市場との比較



(単位：百万円, %)

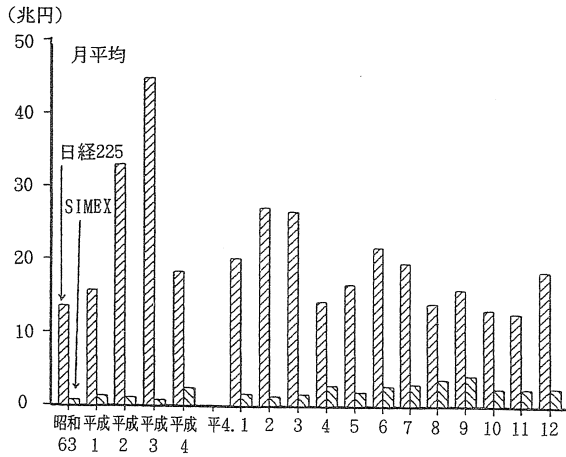
年月	取引金額		最 高	最 低	現物市場		比率 (A/B)		
	(A)	1日平均			(B)	1日平均			
昭和63年	54,274,583	623,845	9.3	3,330,218	11.5	154,533	104,279,102	1,171,675	52.05
平成1年	188,560,477	757,270	12.26	1,381,338	1.4	305,052	374,296,071	1,503,197	50.38
2年	394,871,134	1,605,167	12.13	2,867,273	10.2	3,323	222,479,472	904,388	177.49
3年	536,729,942	2,181,829	3.15	4,700,299	12.30	470,393	129,620,134	526,911	414.08
4年	219,871,647	890,169	2.26	1,921,428	8.27	2,865	75,685,203	306,418	290.50
平4・1	20,178,306	1,062,016	7	1,763,700	6	16,213	6,229,886	327,889	323.90
2	27,059,853	1,424,203	26	1,921,428	10	1,083,117	6,446,613	339,295	419.75
3	26,586,440	1,266,021	4	1,795,451	27	708,951	12,481,417	594,353	213.01
4	14,232,796	677,752	24	948,677	8	371,502	6,067,652	288,936	234.57
5	16,553,192	871,221	29	1,213,501	1	642,623	6,212,910	326,995	266.43
6	21,670,420	985,019	10	1,448,035	19	649,328	5,462,847	248,311	396.69
7	19,485,328	847,188	13	1,235,932	27	497,768	4,934,257	214,533	394.90
8	13,945,131	664,054	4	910,953	27	2,865	5,998,035	285,621	230.83
9	15,912,840	795,642	10	1,106,746	28	578,103	7,532,203	376,610	211.26
10	13,127,123	596,687	9	743,393	26	354,844	4,506,262	204,830	291.31
11	12,719,721	669,459	26	876,478	2	361,712	4,199,381	221,020	302.89
12	18,400,490	876,214	10	1,243,884	30	270,067	5,613,735	267,321	327.77

(注) 1 昭和63年は9月から12月

2 現物市場は、大証・東証市場第一部、第二部の取引金額合計。

(3) 225先物の取引所別の取引金額

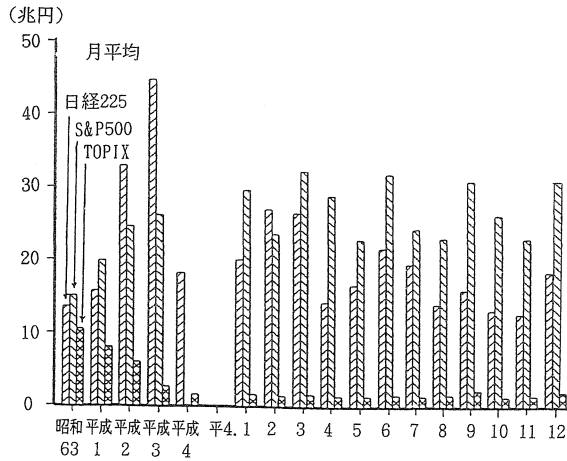
(単位：億円)



年 月	日経225先物(大証)			SIMEX	CME
	取引金額(A)	B/A	C/A	取引金額(B)	取引金額(C)
昭和63年	542,745	16.0	—	87,033	—
平成1年	1,885,604	7.9	—	149,597	—
2年	3,948,711	3.2	—	127,806	—
3年	5,367,299	1.6	0.8	87,372	40,593
4年	2,198,716	13.4	2.0	293,827	44,705
平4・1	201,783	7.8	1.7	15,824	3,464
2	270,598	4.6	1.3	12,368	3,634
3	265,864	5.6	1.5	14,899	4,041
4	142,327	19.2	2.4	27,343	3,446
5	165,531	11.4	2.7	18,874	4,493
6	216,704	12.6	2.6	27,243	5,550
7	194,853	15.0	1.4	29,282	2,710
8	139,451	25.5	3.3	35,613	4,594
9	159,128	25.7	2.8	40,954	4,450
10	131,271	17.7	1.6	23,256	2,057
11	127,197	18.3	2.2	23,265	2,860
12	184,004	15.3	1.8	24,900	3,401

(4) 主要株価指数先物取引の比較 —取引金額ベース—

(単位：億円)

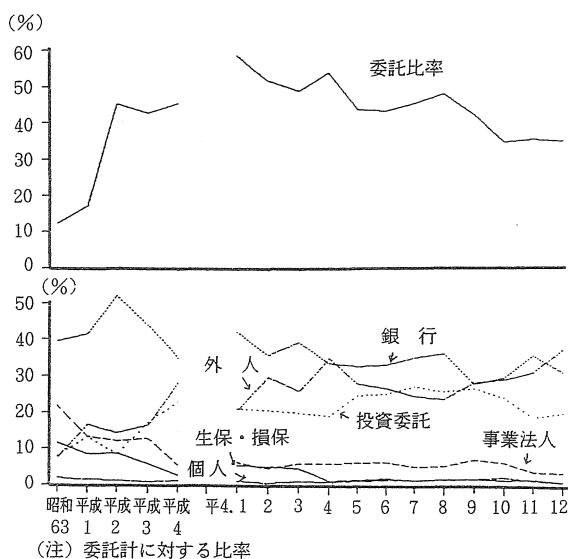


年 月	日経225先物			S&P500先物	TOPIX先物
	取引金額(A)	A/B	A/C	取引金額(B)	取引金額(C)
昭和63年	542,745	89.6	129.0	605,704	420,822
平成1年	1,885,604	78.9	194.2	2,389,199	971,051
2年	3,948,711	133.9	550.2	2,949,222	717,747
3年	5,367,299	170.6	1,700.9	3,146,070	315,555
4年	2,198,716	67.0	1,183.9	3,281,150	185,725
平4・1	201,783	67.7	1,288.5	298,017	15,660
2	270,598	114.1	1,942.0	237,181	13,934
3	265,864	82.3	1,670.1	323,073	15,919
4	142,327	49.3	1,008.5	288,599	14,113
5	165,531	72.3	1,210.3	229,068	13,677
6	216,704	68.1	1,434.7	318,120	15,104
7	194,853	80.0	1,426.2	243,505	13,662
8	139,451	60.4	915.3	231,068	15,236
9	159,128	51.3	711.2	309,904	22,374
10	131,271	50.0	1,085.2	262,484	12,096
11	127,197	55.2	877.9	230,607	14,489
12	184,004	59.4	945.7	309,518	19,456

(注) 1 昭和63年は9月から12月。
 2 S&P500先物の取引金額(推計値) = 株価指数(月中平均) × 500 × 取引高為替レートは、TTSによる月中平均。

(5) 投資部門別取引内容の推移

(単位：単位，%)



投資部門別	昭和63年	平成1年	2年	3年	4年
証券会社	3,307,389 (87.7)	8,986,267 (82.9)	14,787,337 (54.9)	24,499,113 (57.5)	13,028,496 (55.5)
生保・損保	54,003 (1.4)	158,414 (1.5)	1,075,820 (4.0)	1,073,718 (2.5)	285,532 (1.2)
銀行	183,831 (4.9)	775,218 (7.1)	6,324,386 (23.5)	7,976,626 (18.7)	3,730,745 (15.9)
その他金融機関	31,326 (0.8)	56,328 (0.5)	186,851 (0.7)	305,887 (0.7)	138,202 (0.6)
投資信託	37,342 (1.0)	246,652 (2.3)	1,037,294 (3.8)	3,140,825 (7.4)	2,433,190 (10.4)
事業法人	101,177 (2.7)	251,121 (2.3)	1,470,583 (5.5)	2,343,130 (5.5)	598,240 (2.6)
その他法人等	11,239 (0.3)	34,360 (0.3)	187,421 (0.7)	110,754 (0.3)	120,443 (0.5)
個人	9,027 (0.2)	28,563 (0.3)	149,225 (0.6)	170,159 (0.4)	131,490 (0.6)
外 人	35,731 (0.9)	308,692 (2.8)	1,737,854 (6.4)	3,019,084 (7.1)	2,992,367 (12.8)
合 計	3,771,065 (100)	10,845,615 (100)	26,956,771 (100)	42,639,296 (100)	23,458,705 (100)

投資部門別	平4.1	2	3	4	5	6	7	8	9	10	11	12
証券会社	760,911 (42.4)	1,214,168 (49.1)	1,207,502 (51.8)	859,873 (47.2)	980,711 (57.7)	1,319,544 (58.0)	1,413,622 (55.6)	879,765 (52.9)	1,134,137 (58.8)	902,762 (66.5)	922,888 (65.8)	1,432,613 (66.2)
生保・損保	55,860 (3.1)	64,902 (2.6)	52,156 (2.2)	13,148 (0.7)	11,524 (0.7)	18,697 (0.8)	17,119 (0.7)	14,478 (0.9)	14,334 (0.7)	6,417 (0.5)	9,025 (0.6)	7,872 (0.4)
銀行	442,381 (24.7)	459,675 (18.6)	447,928 (19.2)	328,362 (18.0)	243,456 (14.3)	326,317 (14.3)	405,269 (15.9)	290,138 (17.4)	229,642 (11.9)	140,506 (10.4)	179,807 (12.8)	237,264 (11.0)
その他金融機関	14,998 (0.8)	12,344 (0.5)	11,958 (0.5)	9,961 (0.5)	12,292 (0.7)	11,769 (0.5)	13,884 (0.5)	13,222 (0.8)	13,991 (0.7)	4,888 (0.6)	7,346 (0.5)	8,549 (0.4)
投資信託	220,652 (12.3)	266,075 (10.7)	226,287 (9.7)	186,676 (10.3)	183,887 (10.8)	247,405 (10.9)	313,787 (12.3)	207,644 (12.5)	220,307 (11.4)	114,631 (8.4)	93,325 (6.7)	152,514 (7.0)
事業法人	65,802 (3.7)	60,224 (2.4)	68,645 (2.9)	59,334 (3.3)	45,663 (2.7)	63,184 (2.8)	59,479 (2.3)	42,881 (2.6)	57,690 (3.0)	29,904 (2.2)	19,240 (1.4)	26,194 (1.2)
その他法人等	8,274 (0.5)	6,716 (0.3)	10,324 (0.4)	11,609 (0.6)	6,431 (0.4)	11,444 (0.5)	20,080 (0.8)	12,948 (0.8)	12,665 (0.7)	5,773 (0.4)	7,021 (0.5)	7,158 (0.3)
個人	10,377 (0.6)	8,976 (0.4)	11,309 (0.5)	8,369 (0.5)	9,581 (0.6)	13,868 (0.6)	16,286 (0.6)	12,935 (0.8)	13,787 (0.7)	11,170 (0.8)	6,673 (0.5)	8,159 (0.4)
外 人	214,622 (12.0)	382,676 (15.5)	295,815 (12.7)	343,193 (18.9)	206,942 (12.2)	264,344 (11.6)	283,414 (11.1)	189,634 (11.4)	232,309 (12.0)	137,923 (10.2)	156,245 (11.1)	285,250 (13.2)
合 計	1,793,877 (100)	2,475,756 (100)	2,331,924 (100)	1,820,525 (100)	1,700,487 (100)	2,276,572 (100)	2,542,940 (100)	1,663,645 (100)	1,928,862 (100)	1,356,974 (100)	1,401,570 (100)	2,165,573 (100)

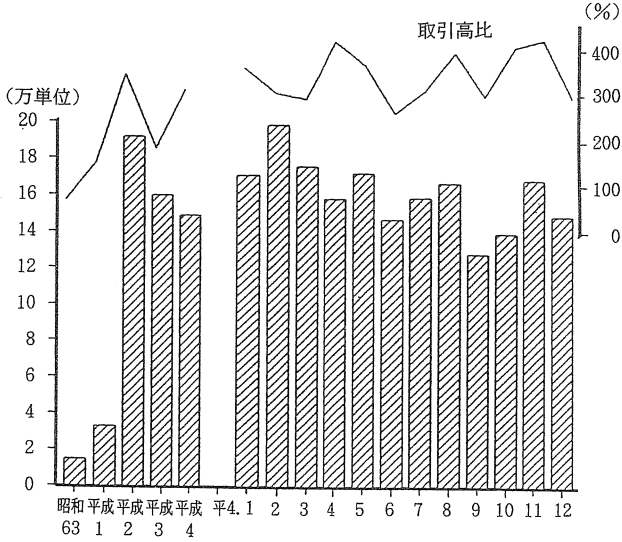
[参考] TOPIX先物取引

投資部門別	昭和63年	平成1年	2年	3年	4年
証券会社	3,334,053 (88.7)	5,768,587 (77.7)	4,232,663 (68.9)	2,215,171 (66.9)	1,783,403 (65.9)
生保・損保	33,781 (0.9)	112,485 (1.5)	121,217 (2.0)	18,177 (0.5)	15,272 (0.6)
銀行	186,989 (5.0)	732,226 (9.9)	715,099 (11.6)	267,793 (8.1)	232,182 (8.6)
その他金融機関	15,170 (0.4)	26,045 (0.4)	27,627 (0.4)	8,194 (0.2)	4,825 (0.2)
投資信託	17,637 (0.5)	131,806 (1.8)	237,311 (3.9)	219,976 (6.6)	261,517 (9.7)
事業法人	98,675 (2.6)	258,445 (3.5)	237,085 (3.9)	65,675 (2.4)	17,723 (0.7)
その他法人等	3,129 (0.1)	30,756 (0.4)	21,303 (0.3)	5,364 (0.2)	1,082 (0.0)
個人	7,744 (0.2)	20,297 (0.3)	23,765 (0.4)	5,546 (0.2)	1,863 (0.1)
外 人	63,416 (1.7)	339,801 (4.6)	525,302 (8.6)	505,101 (15.3)	389,168 (14.4)
合 計	3,760,594 (100)	7,420,448 (100)	6,141,372 (100)	3,310,997 (100)	2,707,035 (100)

(注) () 内は構成比。

(単位：単位，%)

(6) 建玉残高の推移

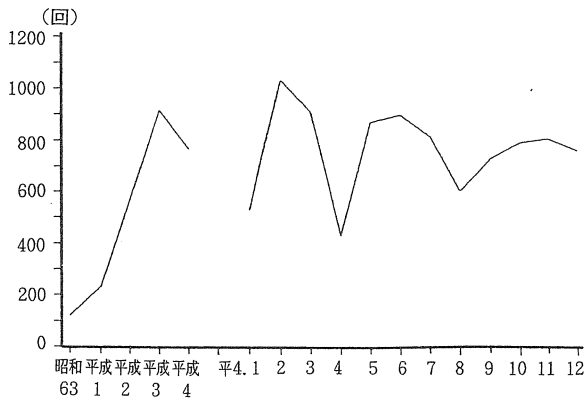


年 月	年月末現在		最 高		最 低		(参考)TOPIX 年月末現在
	取引高比						
昭和63年	14,837	68.2	10.27	17,777	9.9	10,450	14,616
平成1年	33,063	151.3	11.7	34,470	1.13	13,923	38,353
2年	191,844	343.3	12.13	206,506	1.4	34,160	28,638
3年	159,807	181.6	3.7	292,735	9.27	149,865	25,679
4年	148,976	308.5	3.4	208,340	9.11	109,775	33,198
平4・1	170,904	356.3	28	174,874	9	157,861	27,019
2	198,219	300.5	21	202,058	3	173,970	26,417
3	175,541	287.3	4	208,340	13	168,692	25,583
4	158,161	414.6	1	170,534	16	157,301	20,219
5	171,981	362.8	28	174,526	11	152,311	20,584
6	146,747	256.2	11	193,578	12	128,166	20,617
7	158,368	305.7	31	158,368	2	143,796	20,801
8	166,809	392.3	19	172,575	3	159,282	28,752
9	128,176	296.0	10	180,870	11	109,775	28,943
10	139,081	405.6	27	140,740	1	126,388	28,284
11	168,528	423.2	30	168,528	2	137,469	42,736
12	148,976	298.1	10	202,043	11	121,815	33,198

(注) 取引高比は毎月末現在建玉現在高÷1日平均取引高×100。

(7) 値付回数の推移

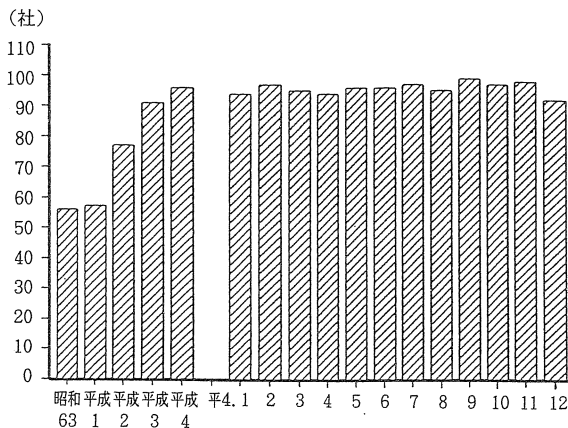
(単位：回，単位)



年 月	合計	最 高		最 低		値付1回当たりの平均取引高	
		1日平均					
昭和63年	10,449	120	11.16	417	10.22	36	181
平成1年	57,759	232	6.16	552	1.4	68	94
2年	140,407	571	12.13	1,222	10.2	1	97
3年	224,942	914	9.2	1,410	1.17	42	96
4年	188,470	763	2.26	1,552	8.27	1	63
平4・1	10,070	530	30	1,050	6	2	91
2	19,609	1,032	26	1,552	3	610	64
3	19,081	909	3	1,350	19	492	67
4	9,038	430	28	906	10	52	89
5	16,508	869	29	1,144	15	564	55
6	19,707	896	10	1,255	22	507	64
7	18,694	813	13	1,106	27	155	64
8	12,671	603	4	1,039	27	1	70
9	14,531	727	9	1,060	11	253	60
10	17,361	789	20	1,098	26	453	44
11	15,275	804	26	1,086	2	382	50
12	15,925	758	1	1,178	30	224	66

(8) 取引参加正会員・特別参加者数 (一日平均)

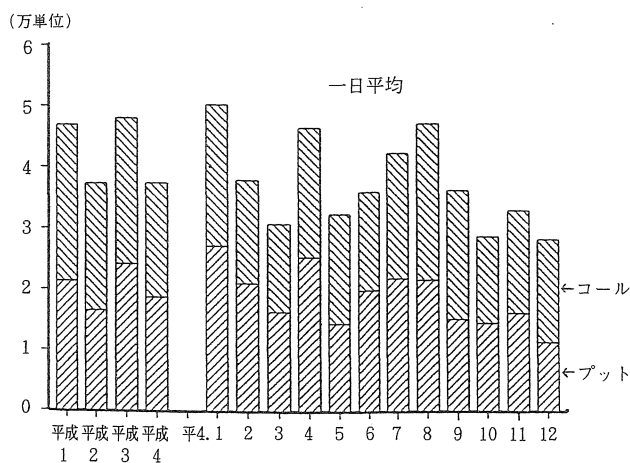
(単位：社)



年 月	平均	最 高	最 低		
昭和63年	56	9.3	92	12.24	39
平成1年	57	12.22	73	8.14	41
2年	77	12.11	95	10.2	24
3年	91	11.18	107	6.3	81
4年	96	9.4	108	1.6	30
平4・1	94	8	102	6	30
2	97	27	102	28	91
3	95	4	102	23	90
4	94	1	99	14	90
5	96	8	99	25	91
6	96	10	102	19	92
7	97	23	103	28	89
8	95	4	100	27	84
9	99	4	108	25	90
10	97	9	105	26	91
11	98	17	103	2	93
12	92	10	103	7	92

日経225オプション取引の取引状況

(1) 取引高の推移

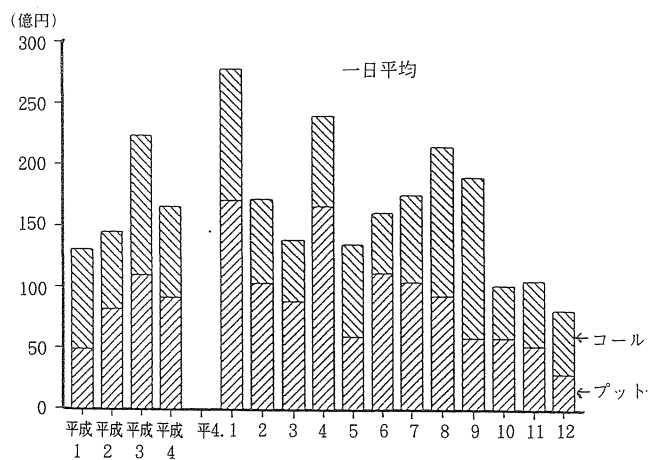


(単位：単位)

年月	総取引高		最 高	最 低	プ ッ ト		コ ー ル			
	1日平均				1日平均	1日平均				
平成1年	6,610,435	46,883	6.12	268,786	12.29	11,226	3,009,745	21,346	3,600,690	25,537
2年	9,187,741	37,349	12.7	57,254	1.4	15,184	4,067,407	16,534	5,120,334	20,814
3年	11,835,611	48,112	12.12	95,175	1.4	15,319	5,947,372	24,176	5,888,239	23,936
4年	9,256,981	37,478	8.27	80,526	10.26	15,813	4,619,117	18,701	4,637,864	18,777
平4・1	956,356	50,335	31	69,154	27	29,387	515,989	27,157	440,367	23,177
2	721,114	37,953	19	47,784	28	24,972	399,627	21,033	321,487	16,920
3	646,956	30,807	12	43,836	2	21,706	342,152	16,293	304,804	14,514
4	977,541	46,550	2	68,819	30	26,710	531,680	25,318	445,861	21,231
5	614,704	32,353	27	45,811	21	21,295	273,048	14,371	341,656	17,982
6	792,998	36,045	26	50,742	3	20,140	436,179	19,826	356,819	16,219
7	974,737	42,380	2	64,271	16	25,268	500,306	21,752	474,431	20,627
8	991,298	47,205	27	80,526	17	22,586	453,389	21,590	537,909	25,615
9	723,843	36,192	4	65,548	21	22,268	301,724	15,086	422,119	21,106
10	633,467	28,794	1	63,331	26	15,813	318,768	14,489	314,699	14,305
11	628,192	33,063	18	55,585	2	18,433	307,180	16,167	321,012	16,895
12	595,775	28,370	10	46,185	7	16,821	239,075	11,385	356,700	16,986

(注) 平成1年は6月から12月。

(2) 取引金額の推移

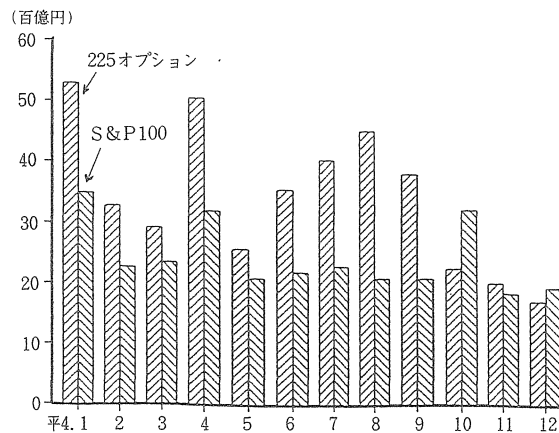


(単位：百万円)

年月	取引金額		最高		最低		プット		コール	
		1日平均						1日平均		1日平均
平成1年	1,840,860	13,055	6.12	129,542	12.29	2,794	688,717	4,884	1,152,142	8,171
2年	3,561,037	14,475	9.26	39,516	5.1	2,740	2,004,821	8,149	1,556,216	6,326
3年	5,512,317	22,408	7.9	58,245	11.5	8,189	2,695,630	10,957	2,816,686	11,450
4年	4,096,138	16,584	4.2	45,934	12.7	3,573	2,255,261	9,131	1,840,876	7,453
平4・1	529,554	27,871	21	44,447	6	15,355	325,728	17,144	203,826	10,728
2	326,862	17,203	17	30,289	28	9,508	196,699	10,353	130,163	6,851
3	292,077	13,908	13	22,000	2	8,546	186,311	8,872	105,766	5,036
4	504,813	24,039	2	45,934	30	9,812	349,630	16,649	155,182	7,390
5	256,749	13,513	27	19,165	25	6,874	112,975	5,946	143,773	7,567
6	353,785	16,081	22	25,985	3	6,720	245,267	11,149	108,517	4,933
7	403,475	17,542	22	29,317	6	9,434	238,946	10,389	164,528	7,153
8	452,108	21,530	28	45,638	3	8,159	195,245	9,297	256,863	12,232
9	381,122	19,056	4	39,636	30	11,789	116,825	5,841	264,296	13,215
10	223,936	10,179	1	20,123	26	4,796	128,289	5,831	95,647	4,348
11	200,799	10,568	18	19,732	6	5,480	98,629	5,191	102,169	5,377
12	170,852	8,136	9	19,660	7	3,573	60,712	2,891	110,140	5,245

(注) 平成1年は6月から12月。

(3) 主要株価指数オプション取引の比較 —取引金額ベース—



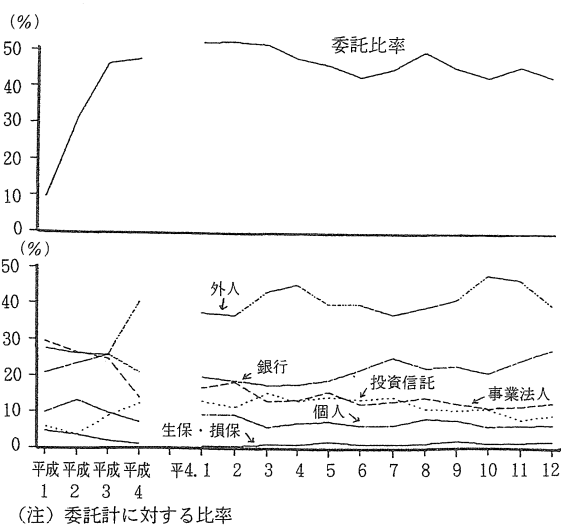
(単位：百万円)

年月	日経225オプション				S&P100オプション		TOPIXオプション		オプション25	
	取引金額(A)	A/B	A/C	A/D	取引金額(B)	1日平均	取引金額(C)	1日平均	取引金額(D)	1日平均
平成1年	1,840,860	—	—	—	1,856,141	12,522	733,106	14,961	207,486	3,990
2年	3,561,037	76.8	1,597.3	2,716.9	4,639,285	18,337	222,941	906	131,072	533
3年	5,512,317	148.2	4,700.9	1,988.4	3,718,670	14,698	117,262	476	277,229	1,127
4年	4,096,138	141.8	47,065.8	3,293.0	2,887,898	11,370	8,703	35	124,388	504
平4・1	529,554	165.9	83,394.3	4,047.0	349,294	15,877	635	33	13,085	689
2	326,862	144.4	49,599.7	4,770.3	226,345	11,912	659	35	6,852	361
3	292,077	124.3	24,836.5	483.7	234,905	10,678	1,176	56	60,383	2,875
4	504,813	158.1	75,570.8	3,471.4	319,358	15,208	668	32	14,542	692
5	256,749	123.2	31,272.7	17,525.5	208,411	10,421	821	43	1,465	77
6	353,785	162.4	46,186.0	5,510.7	217,805	9,900	766	35	6,420	292
7	403,475	177.7	47,300.7	5,749.1	227,064	10,321	853	37	7,018	305
8	452,108	216.7	72,569.5	42,531.3	208,601	9,933	623	30	1,063	51
9	381,122	182.9	57,397.9	3,896.2	208,392	9,923	664	33	9,782	489
10	223,936	69.7	31,319.7	13,831.7	321,371	14,608	715	33	1,619	74
11	200,799	109.7	33,135.1	14,261.3	183,032	9,151	606	32	1,408	74
12	170,852	88.4	33,175.1	22,933.2	193,314	8,787	515	24	745	35

(注) 平成1年の数字は、S&P100オプション(シカゴ・ボード・オプション取引所)が6月から、TOPIXオプション(東証)が10月20日から、オプション25(名証)は10月17日からの合計及び1日平均。

(4) 投資部門別取引内容の推移

プットオプション



(単位：単位，%)

投資部門別	平成1年	2年	3年	4年
証券会社	5,429,690 (90.5)	5,454,837 (68.3)	6,190,465 (53.6)	4,761,033 (53.1)
生保・損保	26,409 (0.4)	89,892 (1.1)	106,335 (0.9)	45,808 (0.5)
銀行	157,455 (2.6)	663,140 (8.3)	1,385,718 (12.0)	893,022 (10.0)
その他金融機関	3,318 (0.1)	41,134 (0.5)	84,705 (0.7)	81,614 (0.9)
投資信託	33,704 (0.6)	95,506 (1.2)	470,219 (4.1)	515,018 (5.7)
事業法人	169,382 (2.8)	671,782 (8.4)	1,315,708 (11.4)	586,890 (6.6)
その他法人等	7,950 (0.1)	42,027 (0.5)	79,513 (0.7)	44,648 (0.5)
個人	59,112 (0.9)	334,354 (4.2)	531,441 (4.6)	305,827 (3.4)
外人	118,500 (2.0)	593,683 (7.4)	1,376,726 (11.9)	1,723,921 (19.2)
合計	6,002,520 (100)	7,986,355 (100)	11,540,830 (100)	8,957,781 (100)

(注) ()内は構成比。

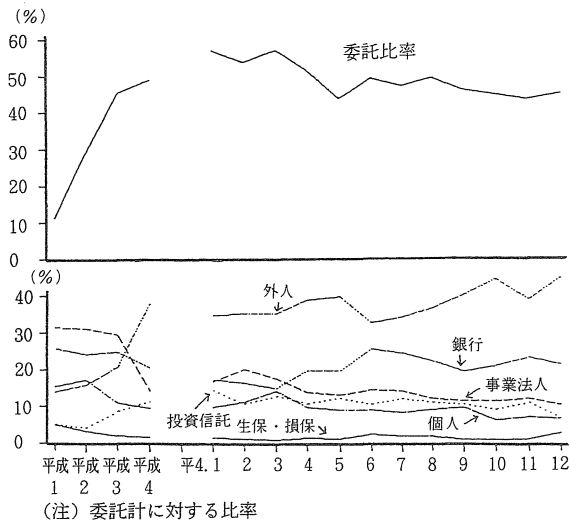
(単位：単位，%)

投資部門別	平4.1	2	3	4	5	6	7	8	9	10	11	12
証券会社	481,612 (48.6)	374,128 (48.2)	297,054 (48.5)	580,382 (52.4)	276,270 (54.3)	451,075 (58.0)	576,146 (55.5)	429,596 (50.9)	389,217 (55.4)	307,902 (57.5)	315,954 (54.9)	281,697 (57.6)
生保・損保	3,134 (0.3)	2,374 (0.3)	2,819 (0.5)	4,718 (0.4)	3,928 (0.8)	3,394 (0.4)	5,046 (0.5)	5,569 (0.7)	5,295 (0.8)	2,364 (0.4)	3,406 (0.6)	3,761 (0.8)
銀行	101,997 (10.3)	75,801 (9.8)	55,156 (9.0)	93,369 (8.4)	44,155 (8.7)	72,244 (9.3)	116,815 (11.3)	93,729 (11.1)	72,185 (10.3)	47,174 (8.8)	63,323 (11.0)	57,074 (11.7)
その他金融機関	6,781 (0.7)	12,052 (1.6)	9,730 (1.6)	9,516 (0.9)	2,990 (0.6)	8,825 (1.1)	7,826 (0.8)	7,969 (0.9)	6,681 (1.0)	3,142 (0.6)	2,875 (0.5)	3,227 (0.7)
投資信託	66,258 (6.7)	45,457 (5.9)	48,113 (7.9)	68,438 (6.2)	32,965 (6.5)	44,913 (5.8)	65,857 (6.3)	46,338 (5.5)	32,769 (4.7)	24,485 (4.6)	20,354 (3.5)	19,071 (3.9)
事業法人	85,972 (8.7)	74,170 (9.6)	40,550 (6.6)	70,652 (6.4)	36,373 (7.2)	40,533 (5.2)	60,339 (5.8)	59,032 (7.0)	38,577 (5.5)	25,123 (4.7)	29,629 (5.1)	25,940 (5.3)
その他法人等	5,833 (0.6)	6,248 (0.8)	3,888 (0.6)	4,931 (0.4)	1,625 (0.3)	3,571 (0.5)	4,508 (0.4)	3,953 (0.5)	3,900 (0.6)	2,203 (0.4)	1,575 (0.3)	2,413 (0.5)
個人	47,360 (4.8)	37,107 (4.8)	17,918 (2.9)	36,099 (3.3)	17,171 (3.4)	20,786 (2.7)	28,983 (2.8)	34,026 (4.0)	23,922 (3.4)	13,343 (2.5)	15,982 (2.8)	13,130 (2.7)
外人	192,832 (19.4)	148,950 (19.2)	136,650 (22.3)	238,730 (21.6)	93,202 (18.3)	132,862 (17.1)	171,718 (16.6)	163,999 (19.4)	130,320 (18.5)	109,380 (20.4)	122,311 (21.3)	82,967 (17.0)
合計	991,779 (100)	776,287 (100)	611,878 (100)	1,106,835 (100)	508,679 (100)	778,203 (100)	1,037,238 (100)	844,211 (100)	702,866 (100)	535,116 (100)	575,409 (100)	489,280 (100)

(注) ()内は構成比。

コールオプション

(単位：単位，%)



投資部門別	平成1年	2年	3年	4年
証券会社	6,369,914 (88.8)	7,155,334 (71.1)	6,265,090 (54.8)	4,678,468 (52.0)
生保・損保	39,954 (0.6)	94,724 (0.9)	100,122 (0.9)	71,159 (0.8)
銀行	207,608 (2.9)	705,166 (7.0)	1,283,788 (11.2)	909,406 (10.1)
その他金融機関	6,086 (0.1)	50,118 (0.5)	109,620 (1.0)	70,554 (0.8)
投資信託	40,844 (0.6)	121,867 (1.2)	440,913 (3.9)	498,588 (5.5)
事業法人	252,126 (3.5)	905,989 (9.0)	1,528,070 (13.4)	624,737 (6.9)
その他法人等	22,083 (0.3)	78,803 (0.8)	70,810 (0.6)	57,387 (0.6)
個人	123,735 (1.7)	501,623 (5.0)	566,736 (5.0)	415,151 (4.6)
外人	111,448 (1.6)	457,009 (4.5)	1,071,892 (9.4)	1,673,635 (18.6)
合計	7,173,798 (100)	10,070,633 (100)	11,437,041 (100)	8,999,085 (100)

(注) ()内は構成比。

(単位：単位，%)

投資部門別	平4.1	2	3	4	5	6	7	8	9	10	11	12
証券会社	378,769 (44.4)	294,922 (47.4)	231,021 (43.9)	468,132 (49.3)	361,995 (57.2)	326,427 (51.8)	526,460 (53.6)	509,976 (52.0)	536,908 (55.1)	292,247 (56.4)	340,498 (57.5)	411,113 (55.9)
生保・損保	7,219 (0.8)	4,147 (0.7)	2,750 (0.5)	6,792 (0.7)	3,349 (0.5)	7,681 (1.2)	8,797 (0.9)	9,338 (1.0)	5,051 (0.5)	2,670 (0.5)	3,037 (0.5)	10,328 (1.4)
銀行	84,199 (9.9)	54,714 (8.8)	44,952 (8.5)	97,123 (10.2)	55,063 (8.7)	79,861 (12.7)	113,584 (11.6)	108,765 (11.1)	88,047 (9.0)	49,583 (9.6)	61,042 (10.3)	72,473 (9.9)
その他金融機関	8,536 (1.0)	6,874 (1.1)	4,652 (0.9)	12,316 (1.3)	2,881 (0.5)	4,555 (0.7)	7,734 (0.8)	6,882 (0.7)	5,815 (0.6)	3,364 (0.6)	2,743 (0.5)	4,202 (0.6)
投資信託	70,319 (8.2)	35,971 (5.8)	38,198 (7.3)	53,297 (5.6)	34,301 (5.4)	33,195 (5.3)	55,985 (5.7)	54,579 (5.6)	48,205 (4.9)	21,645 (4.2)	29,033 (4.9)	23,860 (3.2)
事業法人	81,550 (9.6)	67,352 (10.8)	52,943 (10.1)	67,957 (7.2)	36,889 (5.8)	45,153 (7.2)	66,332 (6.8)	60,182 (6.1)	52,004 (5.3)	27,079 (5.2)	31,748 (5.4)	35,548 (4.8)
その他法人等	5,909 (0.7)	3,437 (0.6)	2,565 (0.5)	4,903 (0.5)	2,197 (0.3)	3,400 (0.5)	4,931 (0.5)	8,010 (0.8)	13,062 (1.3)	2,254 (0.4)	3,186 (0.5)	3,533 (0.5)
個人	47,826 (5.6)	37,211 (6.0)	43,075 (8.2)	48,401 (5.1)	25,328 (4.0)	28,097 (4.5)	38,687 (3.9)	44,819 (4.6)	44,361 (4.6)	15,125 (2.9)	19,030 (3.2)	23,191 (3.2)
外人	168,216 (19.7)	117,922 (18.9)	106,328 (20.2)	190,753 (20.1)	110,796 (17.5)	101,832 (16.2)	159,541 (16.2)	178,902 (18.2)	181,471 (18.6)	104,519 (20.2)	101,919 (17.2)	151,436 (20.6)
合計	852,543 (100)	622,550 (100)	526,484 (100)	949,674 (100)	632,799 (100)	630,201 (100)	982,051 (100)	981,453 (100)	974,924 (100)	518,486 (100)	592,236 (100)	735,684 (100)

(注) ()内は構成比。

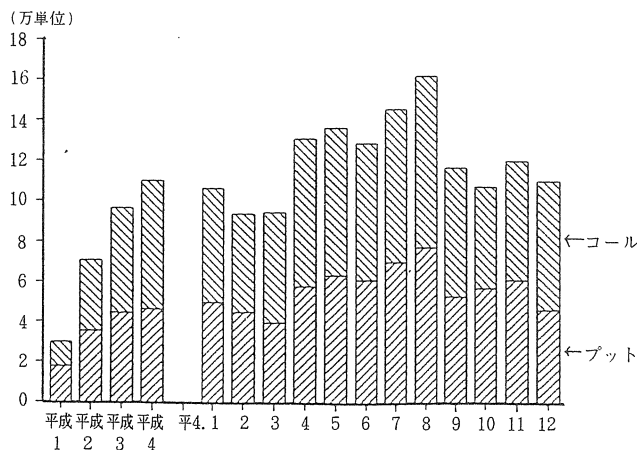
〔参考〕TOPIXオプション及びオプション25の投資部門別取引内容の推移

(単位：単位，%)

区分 投資部門別	TOPIXオプション								オプション25							
	プットオプション				コールオプション				プットオプション				コールオプション			
	平成1年	2年	3年	4年	平成1年	2年	3年	4年	平成1年	2年	3年	4年	平成1年	2年	3年	4年
証券会社	5,580,727 (96.8)	346,062 (89.7)	62,321 (63.6)	48,240 (99.7)	3,680,648 (95.8)	474,842 (88.6)	92,249 (64.7)	48,060 (99.1)	1,324,289 (97.5)	363,783 (82.1)	463,871 (59.1)	209,285 (60.8)	1,365,300 (94.9)	871,565 (92.4)	862,320 (80.1)	306,990 (71.4)
生保・損保	28,334 (0.5)	40 (0.0)	25 (0.0)	0 (0.0)	23,781 (0.6)	0 (0.0)	5 (0.0)	0 (0.0)	1,088 (0.1)	0 (0.0)	120 (0.0)	180 (0.1)	2,838 (0.2)	0 (0.0)	22,520 (2.1)	380 (0.1)
銀行	64,163 (1.1)	21,190 (5.5)	33,575 (34.2)	160 (0.3)	81,046 (2.1)	26,201 (4.9)	26,961 (18.9)	162 (0.3)	7,792 (0.6)	28,054 (6.3)	205,166 (26.1)	124,758 (36.2)	22,436 (1.6)	28,726 (3.0)	104,938 (9.7)	116,041 (27.0)
その他金融機関	2,983 (0.1)	420 (0.1)	0 (0.0)	0 (0.0)	244 (0.0)	563 (0.1)	0 (0.0)	256 (0.5)	496 (0.0)	2 (0.0)	10,730 (1.4)	500 (0.1)	1,501 (0.1)	0 (0.0)	9,170 (0.9)	0 (0.0)
投資信託	1,095 (0.0)	167 (0.0)	0 (0.0)	0 (0.0)	1,285 (0.0)	446 (0.1)	0 (0.0)	0 (0.0)	1,899 (0.1)	0 (0.0)	10 (0.0)	0 (0.0)	3,280 (0.2)	0 (0.0)	0 (0.0)	0 (0.0)
事業法人	66,882 (1.2)	10,624 (2.8)	2,044 (2.1)	0 (0.0)	44,229 (1.2)	30,749 (5.7)	22,601 (15.9)	0 (0.0)	15,435 (1.1)	37,053 (8.4)	99,229 (12.6)	4,123 (1.2)	31,815 (2.2)	27,354 (2.9)	73,747 (6.8)	3,491 (0.8)
その他法人等	6,896 (0.1)	27 (0.0)	0 (0.0)	0 (0.0)	177 (0.0)	5 (0.0)	0 (0.0)	0 (0.0)	1,526 (0.1)	80 (0.0)	90 (0.0)	64 (0.0)	4,408 (0.3)	301 (0.0)	400 (0.0)	64 (0.0)
個人	6,562 (0.1)	361 (0.1)	89 (0.1)	0 (0.0)	3,655 (0.1)	1,871 (0.3)	690 (0.5)	0 (0.0)	4,096 (0.3)	6,357 (1.4)	4,268 (0.5)	0 (0.0)	4,389 (0.3)	11,319 (1.2)	3,364 (0.3)	4 (0.0)
外人	7,541 (0.1)	6,931 (1.8)	0 (0.0)	4 (0.0)	7,375 (0.2)	995 (0.2)	0 (0.0)	10 (0.0)	1,623 (0.1)	7,589 (1.7)	1,319 (0.2)	5,422 (1.6)	2,649 (0.2)	4,437 (0.5)	359 (0.0)	2,822 (0.7)
合計	5,765,183 (100)	385,822 (100)	98,054 (100)	48,404 (100)	3,842,440 (100)	535,672 (100)	142,506 (100)	48,488 (100)	1,358,244 (100)	442,918 (100)	784,803 (100)	344,332 (100)	1,438,616 (100)	943,702 (100)	1,076,818 (100)	429,792 (100)

(注) ()内は構成比。

(5) 建玉残高の推移



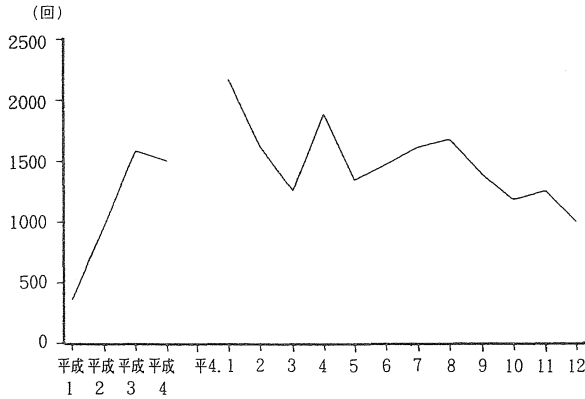
(単位：単位)

年月	合計 年月末現在	取引高比	最高		最低		プット 年月末現在	コール 年月末現在
			最	高	最	低		
平成1年	29,432	62.8	12.29	29,432	11.10	6,879	17,561	11,871
2年	69,337	185.6	12.7	106,334	4.13	6,441	35,159	35,425
3年	96,650	200.9	12.4	189,241	4.12	42,206	44,047	52,603
4年	110,109	293.8	9.10	180,191	2.14	53,553	46,075	64,034
平4・1	106,593	211.8	28	113,365	10	54,146	49,935	56,658
2	94,031	247.8	5	110,277	14	53,553	45,074	48,957
3	94,638	307.2	11	102,007	16	64,388	39,580	55,058
4	131,204	281.9	28	131,918	10	74,647	57,769	73,435
5	136,355	421.5	29	136,355	8	76,559	63,071	73,284
6	128,944	357.7	11	144,690	15	59,307	60,548	68,396
7	145,550	343.4	9	150,265	13	78,776	69,492	76,058
8	162,051	343.3	13	165,194	17	73,664	77,106	84,945
9	116,656	322.3	10	180,191	14	73,534	52,762	63,894
10	107,080	371.9	8	145,741	9	54,015	56,948	50,132
11	120,086	363.2	12	134,435	13	71,649	60,963	59,123
12	110,109	388.1	10	147,095	11	64,339	46,075	64,034

(注) 取引高比は、毎年月末現在建玉現在高÷1日平均取引高×100。

(単位：回)

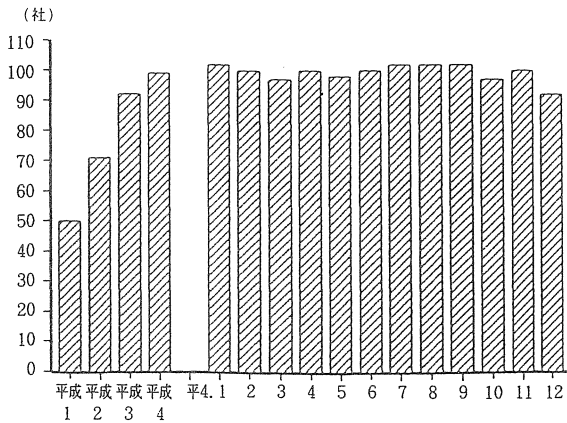
(6) 値付回数推移



年月	合計		最	高	最	
	1日平均	低				
平成1年	50,523	358	6.16	755	12.29	151
2年	238,967	971	10.19	2,400	1.4	246
3年	389,581	1,584	7.9	3,266	1.4	632
4年	369,382	1,495	1.8	2,719	10.26	603
平4・1	41,251	2,171	8	2,719	6	1,046
2	30,830	1,623	3	2,145	28	1,044
3	26,401	1,257	12	1,643	9	1,004
4	39,668	1,889	2	2,456	28	1,221
5	25,465	1,340	27	1,961	25	740
6	32,219	1,465	22	1,822	3	956
7	37,079	1,612	22	2,212	16	1,067
8	35,104	1,672	28	2,409	17	904
9	30,537	1,388	10	2,126	21	1,038
10	25,934	1,179	1	2,091	26	603
11	23,895	1,258	18	2,033	2	804
12	20,999	1,000	10	1,433	24	626

(7) 取引参加正会員・特別参加者数(一日平均)

(単位：社)



年月	平均	最	高	最	低
平成1年	50	6.12	90	10.17	34
2年	71	11.30	90	1.4	48
3年	92	12.12	106	1.4	76
4年	99	8.28	107	10.26	85
平4・1	102	22	106	27	98
2	100	21	104	28	95
3	97	12	102	24	92
4	100	15	104	30	95
5	98	7	105	21	89
6	100	12	106	3	93
7	102	2	106	6	98
8	102	28	110	3	94
9	102	10	107	17	95
10	97	1	104	26	85
11	100	11	105	2	92
12	92	10	106	7	88