

先物・オプションマーケット

平成 8 年の日経300及び日経225 先物・オプション市場について

平成 8 年の先物市場は、前半 1 月～3 月中旬は、住専処理を巡る政局混迷や為替相場の円高傾向などから見送り気分が強まり、軟調な展開に推移した。3 月中旬以降は現物市場が年金資金の流入による需給改善期待などから上昇基調となり、これを映して、6 月26日、日経225先物が22,800円、日経300先物が320.9ポイントの年間最高値を記録する続伸となった(期近物ベース)。しかし後半は、NY市場の続落や金利上昇懸念から下落基調に転じ、8 月後半には日銀短観を受けて景気減速懸念が強まり下げ幅を拡大した。その後11月にかけては、NY市場の史上最高値の更新などを好感して反発する場面が見られたものの、手掛かり材料難から総じて一進一退の展開に推移した。年末は、景気・企業業績の先行き不安感がさらに強まったことから続落商状となり、12月26日、日経225先物が18,800円、日経300先物が273.4ポイントの年間最安値を記録した。

取引状況

1 先物取引

(1) 日経300先物取引

- 年間の取引高は1,872,983単位(うちスプレッド取引分391,968単位)で前年比-19.2%、同取引金額は 5 兆5,897億円(同 1 兆1,667億円)で同-6.3%となり、ともに 2 年連続の減少となった。

この結果、国内先物取引(日経300、日経225、TOPIX)でのシェア(取引金額ベース)は、前年比-0.7ポイントの2.8%となった。

- 投資部門別取引状況(取引金額ベース)は、外国投資家のシェアが前年比+9.7ポイントの54.7%に上昇した。一方、証券会社は同-7.1ポイントの41.0%に低下した。

(2) 日経225先物取引

- 年間の取引高は7,043,977単位で前年比-2.5%の減少となった。一方、同取引金額は148兆3,060億円で同+18.3%の増加となった。

この結果、国内シェアは、前年比+0.3ポイントの74.3%となった。

- 投資部門別取引状況は、証券会社のシェアが前年比+1.4ポイントの68.9%、投資信託が同+2.0ポイントの7.0%、外国投資家が同+1.2ポイントの16.6%に上昇した。一方、銀行(長銀・都銀・地銀、信託銀行)は同-3.3ポイントの5.4%に低下した。

2 オプション取引

(1) 日経300オプション取引

- 年間の取引高(プット・コール合計)は44,254単位で前年比-63.8%の大幅減少となり、また、同取引金額は231億円で同-15.4%の減少となった。

国内オプション取引(日経300、日経225、TOPIX、オプション25)でのシェア(取引金額ベース)は、国内のオプション取引が全体的に低調であったことから前年比+0.5ポイントの2.4%となった。

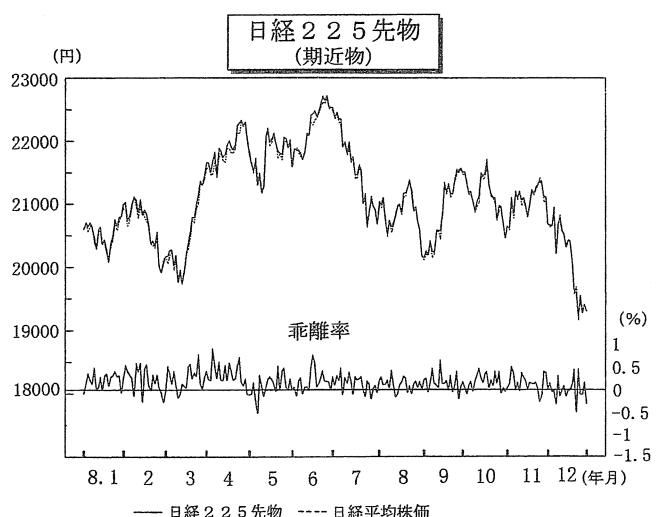
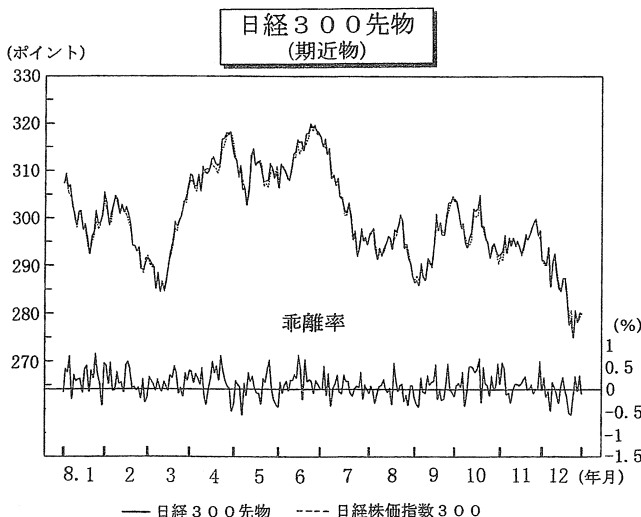
- 投資部門別取引状況は、証券会社のシェアが前年比+10.1ポイントの51.9%、事業法人が同+4.9ポイントの5.8%、個人が同+3.5ポイントの7.9%に上昇した。一方、外国投資家が同-14.4ポイントの16.4%、銀行が同-3.1ポイントの17.9%に低下した。

(2) 日経225オプション取引

- 年間の取引高は3,924,543単位で前年比-24.2%、同取引金額は9,288億円で同-35.2%の大幅減少となった。

国内シェアは、前年比-0.2ポイントの97.1%となった。

- 投資部門別取引状況は、証券会社のシェアが前年比+2.8ポイントの61.1%、事業法人が同+1.6ポイントの10.8%に上昇した。一方、銀行は同-2.3ポイントの4.5%に低下した。



取引総括表

1 先物取引 (1) 取引状況

日経300先物

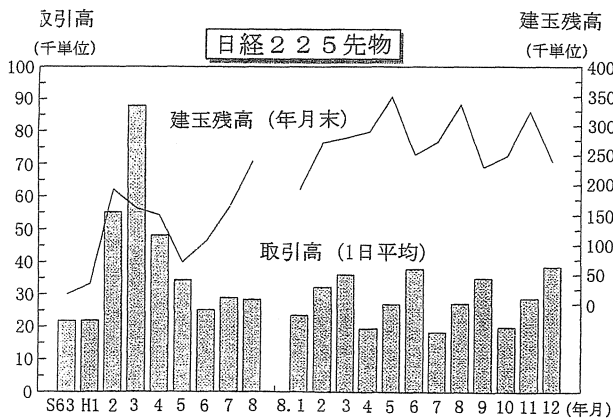
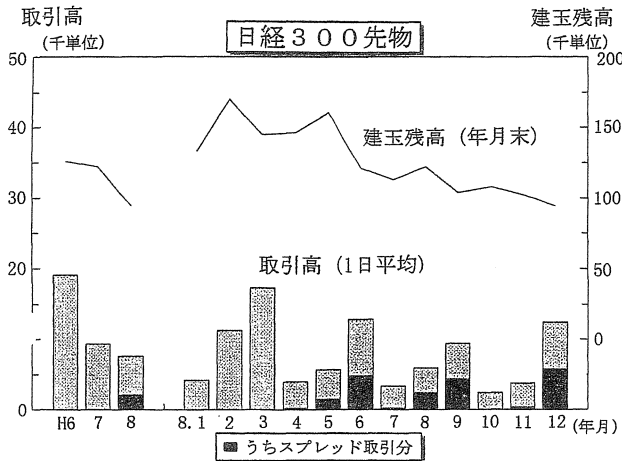
区分 年月	取引高		取引金額		建玉残高 (年月末現在)	値付回数 (1日平均)	参加社数 (1日平均)
	単位	1日平均	億円	1日平均			
平成6年	4,184,480	19,107	124,005	566	125,489	164	46
平成7年	2,318,652	9,312	59,647	240	121,756	121	37
平成8年	1,872,983 (391,968)	7,583 (2,085)	55,897 (11,667)	226 (62)	94,223	95	29
8.1	79,800	4,200	2,402	126	132,761	74	34
2	225,763	11,288	6,688	334	170,134	121	33
3	347,567	17,378	10,197	510	144,767	111	32
4	82,914 (4,032)	3,948 (192)	2,586 (127)	123 (6)	146,196	119	30
5	118,479 (30,782)	5,642 (1,466)	3,681 (954)	175 (45)	160,483	133	28
6	257,003 (95,794)	12,850 (4,790)	8,022 (2,978)	401 (149)	120,781	93	31
7	76,330 (4,104)	3,319 (178)	2,314 (123)	101 (5)	112,872	66	25
8	129,720 (51,816)	5,896 (2,355)	3,813 (1,524)	173 (69)	121,967	92	25
9	178,266 (83,082)	9,382 (4,373)	5,174 (2,401)	272 (126)	103,617	71	28
10	53,475 (2)	2,431 (0)	1,595 (0)	73 (0)	107,956	64	25
11	75,234 (6,348)	3,762 (317)	2,229 (189)	111 (9)	102,330	74	25
12	248,432 (116,008)	12,422 (5,800)	7,188 (3,367)	359 (168)	94,223	118	30

(注) 日経300先物取引開始日 平成6年2月14日
日経300先物限月間スプレッド取引開始日 平成8年4月1日
()内数値は、うちスプレッド取引分

日経225先物

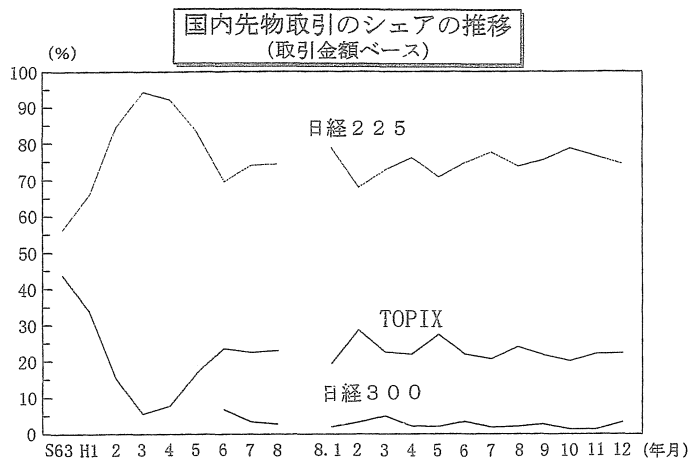
区分 年月	取引高		取引金額		建玉残高 (年月末現在)	値付回数 (1日平均)	参加社数 (1日平均)
	単位	1日平均	億円	1日平均			
昭和63年	1,892,394	21,752	542,745	6,238	14,837	120	56
平成1年	5,442,647	21,858	1,885,604	7,573	33,063	232	57
2年	13,588,779	55,239	3,948,711	16,052	191,844	571	77
3年	21,643,085	87,980	5,367,299	21,818	159,807	914	91
4年	11,927,329	48,289	2,198,716	8,902	148,976	763	96
5年	8,461,458	34,396	1,623,672	6,600	69,876	702	95
6年	6,208,754	25,137	1,242,193	5,029	105,458	531	90
7年	7,220,900	29,000	1,253,641	5,035	161,895	677	94
8年	7,043,977	28,518	1,483,060	6,004	239,706	614	87
8.1	447,821	23,570	91,969	4,840	192,462	568	92
2	647,631	32,382	133,215	6,661	271,023	660	92
3	726,449	36,322	147,668	7,383	278,860	586	93
4	408,210	19,439	89,491	4,261	289,205	478	87
5	570,796	27,181	124,701	5,938	349,908	624	88
6	760,807	38,040	168,977	8,449	250,467	597	86
7	423,429	18,410	91,241	3,967	272,348	480	84
8	602,171	27,371	125,844	5,720	336,109	635	85
9	667,347	35,124	137,949	7,261	229,927	644	82
10	437,958	19,907	92,704	4,214	248,151	559	83
11	577,895	28,895	122,046	6,102	323,792	691	84
12	773,463	38,673	157,250	7,862	239,706	871	86

(注) 取引開始日 昭和63年9月3日



(2) 市場別株価指数先物取引

一取引金額比較



区分 年月	日経300(a)		日経225(b)		TOPIX(c)		A	東証市場第一部		日経225(d)		日経225(e)		
	(大証) 億円	a/A %	(大証) 億円	b/A %	(東証) 億円	c/A %	(a+b+c) 億円	売買代金(B) 億円	a/B %	b/B %	(SIMEX) 億円	d/b %	(CME) 億円	e/b %
昭和63年	—	—	542,745	56.3	420,822	43.7	963,567	923,271	—	58.8	47,047	8.7	—	—
平成1年	—	—	1,885,604	66.0	971,051	34.0	2,856,656	3,258,277	—	57.9	149,597	7.9	—	—
2年	—	—	3,948,711	84.6	717,747	15.4	4,666,458	1,763,106	—	224.0	127,806	3.2	(N.A)	—
3年	—	—	5,367,299	94.4	315,555	5.6	5,682,854	1,071,083	—	501.1	87,372	1.6	40,734	0.8
4年	—	—	2,198,716	92.2	185,725	7.8	2,384,442	588,812	—	373.4	293,827	13.4	44,828	2.0
5年	—	—	1,623,672	83.1	330,161	16.9	1,953,833	836,857	—	194.0	495,405	30.5	22,490	1.4
6年	124,005	6.9	1,242,193	69.5	420,893	23.6	1,787,092	825,172	15.0	150.5	581,240	46.8	58,050	4.7
7年	59,647	3.5	1,253,641	74.0	381,033	22.5	1,694,322	786,172	7.6	159.5	562,687	44.9	49,934	4.0
8年	55,897	2.8	1,483,060	74.3	458,083	22.9	1,997,040	970,972	5.8	152.7	511,642	34.5	58,060	3.9
8.1	2,402	2.1	91,969	78.7	22,511	19.3	116,883	93,418	2.6	98.4	31,452	34.2	4,599	5.0
2	6,688	3.4	133,215	67.9	56,165	28.6	196,068	88,366	7.6	150.8	45,497	34.2	7,110	5.3
3	10,197	5.0	147,668	72.6	45,610	22.4	203,476	95,723	10.7	154.3	50,981	34.5	6,160	4.2
4	2,586	2.2	89,491	76.0	25,653	21.8	117,731	114,113	2.3	78.4	33,124	37.0	3,000	3.4
5	3,681	2.1	124,701	70.7	48,111	27.3	176,493	89,390	4.1	139.5	44,048	35.3	4,206	3.4
6	8,022	3.5	168,977	74.6	49,608	21.9	226,608	89,973	8.9	187.8	50,147	29.7	8,752	5.2
7	2,314	2.0	91,241	77.5	24,215	20.6	117,771	69,437	3.3	131.4	39,538	43.3	3,792	4.2
8	3,813	2.2	125,844	73.7	40,989	24.0	170,647	60,809	6.3	206.9	45,339	36.0	3,016	2.4
9	5,174	2.8	137,949	75.5	39,591	21.7	182,714	66,559	7.8	207.3	44,464	32.2	6,167	4.5
10	1,595	1.4	92,704	78.7	23,518	20.0	117,818	61,762	2.6	150.1	35,653	38.5	2,672	2.9
11	2,229	1.4	122,046	76.5	35,206	22.1	159,482	65,177	3.4	187.3	41,895	34.3	2,540	2.1
12	7,188	3.4	157,250	74.4	46,901	22.2	211,341	76,240	9.4	206.3	49,498	31.5	5,933	3.8

(注) 昭和63年は、9月～12月の合計数値。SIMEX及びCMEの取引金額は、日々の清算指数に取引高を乗じて算出。なお、CMEの取引金額は、年・月中平均為替レートにより円換算。

(3) 各国主要株価指数先物取引

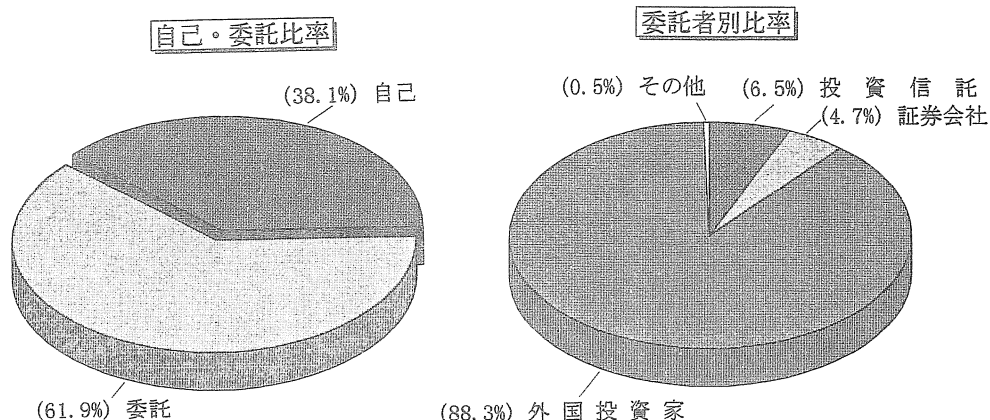
一取引金額比較

区分 年月	日経300	日経225	S&P500	NYSE総合	FT-SE100
	(大証) 億円	(大証) 億円	(CME) 億円	(NYCE) 億円	(LIFFE) 億円
昭和63年	—	542,745	605,704	50,437	(N.A)
平成1年	—	1,885,604	2,384,194	198,199	129,207
2年	—	3,948,711	2,949,222	210,651	206,258
3年	—	5,367,299	3,146,070	207,903	252,815
4年	—	2,198,716	3,281,150	192,177	380,064
5年	—	1,623,672	3,345,320	119,528	393,762
6年	124,005	1,242,193	4,429,327	95,575	525,557
7年	59,647	1,253,641	4,868,497	95,126	428,080
8年	55,897	1,483,060	7,332,642	155,418	604,835
8.1	2,402	91,969	573,922	11,670	35,650
2	6,688	133,215	659,864	13,725	43,968
3	10,197	147,668	662,487	13,439	54,003
4	2,586	89,491	473,603	12,917	34,785
5	3,681	124,701	607,638	13,887	42,013
6	8,022	168,977	616,174	12,497	55,873
7	2,314	91,241	567,256	13,790	46,109
8	3,813	125,844	459,979	9,557	38,933
9	5,174	137,949	689,052	11,801	65,038
10	1,595	92,704	648,229	14,571	55,852
11	2,229	122,046	600,157	13,583	55,567
12	7,188	157,250	774,276	13,974	77,038

(注) 海外先物取引の取引金額は、計算式：株価指数(月中平均)×売買単位×取引高×為替レート(月中平均)による推計値。

(4) 投資部門別取引状況 (金額ベース)

日経300先物

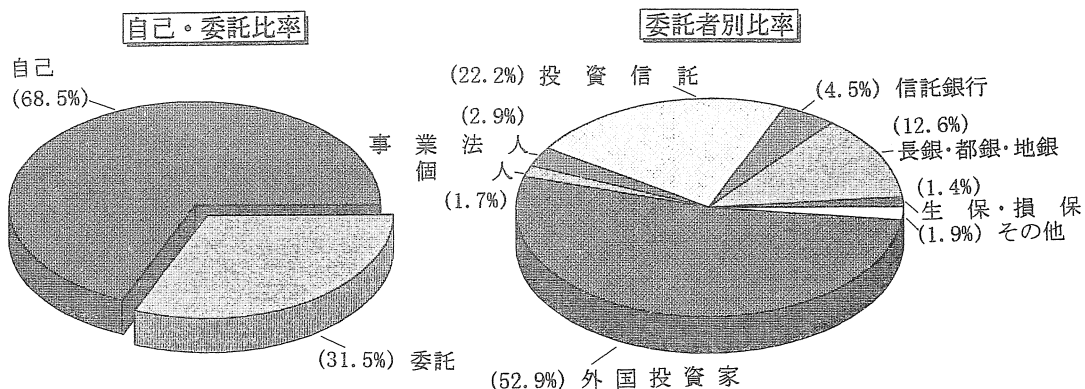


日経300先物

(億円, %)

区分	年月	平成6年	7年	8年	8.1	2	3	4	5	6	7	8	9	10	11	12
証券会社		159,500 (65.1)	56,690 (48.1)	45,070 (41.0)	2,529 (48.2)	6,186 (42.7)	8,706 (47.6)	2,513 (52.8)	3,193 (43.3)	4,587 (29.1)	2,546 (51.9)	3,012 (42.0)	3,170 (31.6)	2,118 (60.1)	1,817 (43.7)	4,689 (33.3)
生保・損保		615 (0.3)	57 (0.0)	—	—	—	—	—	—	—	—	—	—	—	—	—
長銀・都銀・地銀		15,504 (6.3)	1,822 (1.5)	190 (0.2)	21 (0.4)	41 (0.3)	36 (0.2)	9 (0.2)	21 (0.3)	45 (0.3)	5 (0.1)	7 (0.1)	0 (0.0)	0 (0.0)	—	0 (0.0)
信託銀行		—	—	82 (0.1)	—	—	—	—	—	—	—	—	37 (0.4)	4 (0.1)	3 (0.1)	38 (0.3)
その他金融機関		1,136 (0.5)	1 (0.0)	2 (0.0)	—	—	—	—	—	—	—	—	—	—	—	2 (0.0)
投資信託		10,569 (4.3)	6,096 (5.2)	4,437 (4.0)	230 (4.4)	1,049 (7.2)	230 (1.3)	213 (4.5)	308 (4.2)	847 (5.4)	73 (1.5)	558 (7.8)	205 (2.0)	50 (1.4)	109 (2.6)	560 (4.0)
事業法人		1,917 (0.8)	121 (0.1)	16 (0.0)	0 (0.0)	0 (0.0)	0 (0.0)	1 (0.0)	2 (0.0)	5 (0.0)	1 (0.0)	0 (0.0)	1 (0.0)	0 (0.0)	0 (0.0)	1 (0.0)
その他法人等		78 (0.0)	1 (0.0)	—	—	—	—	—	—	—	—	—	—	—	—	—
個人		373 (0.2)	95 (0.1)	20 (0.0)	3 (0.1)	1 (0.0)	2 (0.0)	1 (0.0)	1 (0.0)	1 (0.0)	1 (0.0)	0 (0.0)	0 (0.0)	1 (0.0)	0 (0.0)	2 (0.0)
外国投資家		55,488 (22.6)	53,080 (45.0)	60,058 (54.7)	2,464 (46.9)	7,203 (49.7)	9,331 (51.0)	2,021 (42.4)	3,848 (52.2)	10,300 (65.2)	2,273 (46.4)	3,599 (50.1)	6,627 (66.0)	1,351 (38.3)	2,228 (53.6)	8,808 (62.5)
合計		245,185	117,967	109,879	5,250	14,483	18,307	4,761	7,376	15,788	4,901	7,178	10,042	3,526	4,159	14,103

日経225先物



日経225先物

(億円, %)

年月 区分	昭和63年	平成1年	2年	3年	4年	5年	6年	7年	8年
証券会社	949,546 (87.8)	3,104,712 (82.6)	4,430,409 (56.5)	6,085,444 (57.5)	2,382,122 (55.1)	2,187,419 (68.6)	1,717,901 (70.1)	1,661,194 (67.5)	2,014,796 (68.9)
生保・損保	15,434 (1.4)	55,753 (1.5)	299,606 (3.8)	267,086 (2.5)	56,492 (1.3)	19,462 (0.6)	15,007 (0.6)	24,860 (1.0)	13,093 (0.4)
長銀・都銀・地銀	52,380 (4.8)	272,778 (7.3)	1,765,494 (22.5)	1,987,477 (18.8)	699,460 (16.2)	273,536 (8.6)	190,303 (7.8)	214,280 (8.7)	115,639 (4.0)
信託銀行	—	—	—	—	—	—	—	—	41,836 (1.4)
その他金融機関	8,896 (0.8)	19,692 (0.5)	53,212 (0.7)	75,652 (0.7)	25,555 (0.6)	12,590 (0.4)	6,612 (0.3)	6,797 (0.3)	5,645 (0.2)
投資信託	10,616 (1.0)	85,922 (2.3)	284,348 (3.6)	767,484 (7.3)	449,398 (10.4)	192,544 (6.0)	91,895 (3.7)	123,315 (5.0)	203,969 (7.0)
事業法人	28,630 (2.6)	87,660 (2.3)	408,299 (5.2)	583,564 (5.5)	111,534 (2.6)	47,748 (1.5)	29,129 (1.2)	34,160 (1.4)	26,410 (0.9)
その他法人等	3,283 (0.3)	11,989 (0.3)	54,577 (0.7)	27,091 (0.3)	21,704 (0.5)	8,876 (0.3)	4,275 (0.2)	3,416 (0.1)	2,723 (0.1)
個人	2,552 (0.2)	9,905 (0.3)	42,432 (0.5)	41,952 (0.4)	23,816 (0.6)	12,527 (0.4)	9,310 (0.4)	14,685 (0.6)	15,209 (0.5)
外国投資家	10,252 (0.9)	108,735 (2.9)	496,646 (6.3)	739,133 (7.0)	554,582 (12.8)	434,889 (13.6)	387,407 (15.8)	379,409 (15.4)	486,788 (16.6)
合計	1,081,592	3,757,149	7,835,027	10,574,885	4,324,668	3,189,595	2,451,844	2,462,122	2,926,114

年月 区分	平成8.1	2	3	4	5	6	7	8	9	10	11	12
証券会社	138,896 (69.5)	174,307 (66.8)	198,863 (72.7)	117,201 (70.3)	175,497 (68.9)	243,447 (72.8)	136,704 (68.5)	161,899 (70.6)	186,982 (69.8)	138,078 (68.9)	152,253 (66.5)	190,663 (61.6)
生保・損保	2,730 (1.4)	2,159 (0.8)	1,956 (0.7)	259 (0.2)	958 (0.4)	463 (0.1)	594 (0.3)	1,265 (0.6)	476 (0.2)	443 (0.2)	646 (0.3)	1,140 (0.4)
長銀・都銀・地銀	14,323 (7.2)	15,488 (5.9)	12,143 (4.4)	9,445 (5.7)	16,735 (6.6)	44,110 (4.2)	12,619 (6.3)	9,704 (4.2)	2,881 (1.1)	3,566 (1.8)	1,769 (0.8)	2,848 (0.9)
信託銀行	—	—	—	—	—	—	—	—	10,227 (3.8)	10,163 (5.1)	9,165 (4.0)	12,280 (4.0)
その他金融機関	409 (0.2)	349 (0.1)	693 (0.3)	377 (0.2)	457 (0.2)	428 (0.1)	947 (0.5)	321 (0.1)	365 (0.1)	691 (0.3)	238 (0.1)	365 (0.1)
投資信託	8,598 (4.3)	19,062 (7.3)	13,026 (4.8)	9,725 (5.8)	14,073 (5.5)	23,778 (7.1)	10,830 (5.4)	21,002 (9.2)	20,536 (7.7)	11,581 (5.8)	23,131 (10.1)	28,622 (9.2)
事業法人	2,452 (1.2)	2,423 (0.9)	3,587 (1.3)	1,923 (1.2)	1,947 (0.8)	2,015 (0.6)	1,797 (0.9)	1,445 (0.6)	2,595 (1.0)	2,217 (1.1)	1,423 (0.6)	2,582 (0.8)
その他法人等	370 (0.2)	122 (0.0)	207 (0.1)	410 (0.2)	412 (0.2)	162 (0.0)	199 (0.1)	161 (0.1)	91 (0.0)	155 (0.1)	132 (0.1)	298 (0.1)
個人	1,633 (0.8)	1,483 (0.6)	1,813 (0.7)	1,208 (0.2)	1,914 (0.8)	1,158 (0.3)	1,709 (0.9)	923 (0.4)	809 (0.3)	759 (0.4)	916 (0.4)	878 (0.3)
外国投資家	30,409 (15.2)	45,580 (17.5)	41,086 (15.0)	26,151 (15.7)	42,735 (16.8)	49,001 (14.6)	34,307 (17.2)	32,726 (14.3)	42,762 (16.0)	32,808 (16.4)	39,230 (17.1)	69,986 (22.6)
合計	199,823	260,977	273,377	166,704	254,733	334,567	199,711	229,449	267,729	200,464	228,907	309,667

(参考)

TOPIX先物

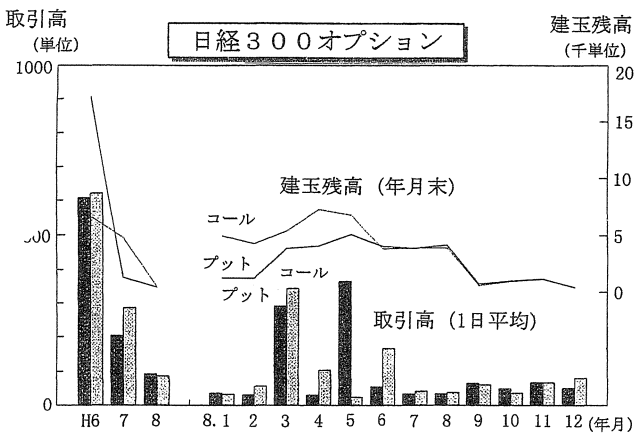
(億円, %)

年月 区分	昭和63年	平成1年	2年	3年	4年	5年	6年	7年	8年
証券会社	744,088 (88.7)	1,500,411 (78.1)	990,491 (69.4)	417,552 (67.0)	243,077 (65.7)	431,342 (65.5)	606,321 (72.4)	540,560 (71.3)	600,889 (66.4)
生保・損保	7,458 (0.9)	29,575 (1.5)	27,395 (1.9)	3,447 (0.6)	2,127 (0.6)	2,150 (0.3)	2,894 (0.4)	2,567 (0.3)	1,800 (0.2)
長銀・都銀・地銀	41,594 (5.0)	177,560 (9.3)	166,979 (11.7)	51,058 (8.2)	31,517 (8.5)	60,960 (9.3)	68,013 (8.1)	58,496 (7.7)	40,688 (4.5)
信託銀行	—	—	—	—	—	—	—	—	24,276 (2.7)
その他金融機関	3,337 (0.4)	6,876 (0.4)	6,198 (0.4)	1,538 (0.3)	668 (0.2)	1,018 (0.2)	728 (0.1)	350 (0.1)	303 (0.0)
投資信託	4,047 (0.5)	34,363 (1.8)	51,867 (3.6)	40,652 (6.5)	36,358 (9.8)	58,192 (8.8)	32,692 (3.9)	30,787 (4.1)	45,049 (5.0)
事業法人	21,610 (2.6)	67,437 (3.5)	54,603 (3.8)	12,537 (2.0)	2,417 (0.7)	2,664 (0.4)	2,088 (0.3)	707 (0.1)	553 (0.1)
その他法人等	699 (0.1)	8,786 (0.5)	5,208 (0.4)	985 (0.2)	149 (0.0)	320 (0.1)	500 (0.1)	463 (0.1)	113 (0.0)
個人	1,689 (0.2)	5,174 (0.3)	5,347 (0.4)	1,038 (0.2)	256 (0.1)	192 (0.0)	326 (0.0)	1,426 (0.2)	785 (0.1)
外国投資家	14,021 (1.7)	89,907 (4.7)	118,570 (8.3)	94,004 (15.1)	53,519 (14.5)	101,691 (15.4)	123,870 (14.8)	122,739 (16.2)	189,912 (21.0)
合計	838,547	1,920,094	1,426,662	622,815	370,091	658,533	837,436	758,100	904,372

2 オプション取引

(1) 取引状況

日経300オプション



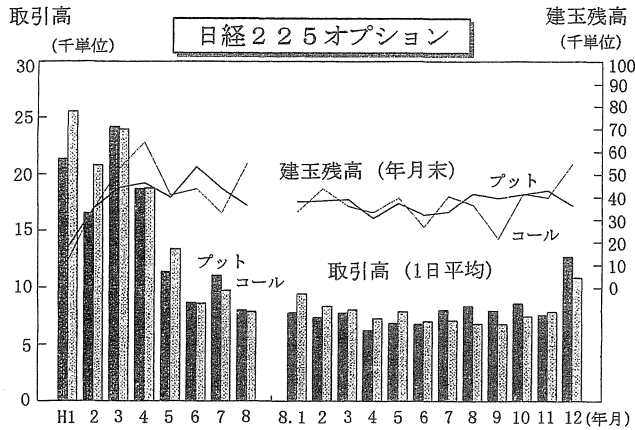
区分 年月	合 計						
	取 引 高		取 引 金 額		建玉残高	値付回数	参加社数
	単位	1日平均	百万円	百万円	(年月末現在)	(1日平均)	(1日平均)
平成6年	269,067	1,229	41,652	190	23,764	24	5
7年	122,084	490	27,365	110	6,044	8	2
8年	44,254	179	23,153	94	881	4	1
8.1	1,297	68	761	40	6,193	5	1
2	1,752	88	606	30	5,549	4	1
3	12,731	637	9,519	476	9,262	9	2
4	2,805	134	730	35	11,301	3	1
5	8,164	389	803	38	11,772	2	1
6	4,440	222	2,260	113	7,845	4	1
7	1,765	77	1,310	57	7,734	3	1
8	1,589	72	1,195	54	8,033	3	1
9	2,417	127	1,580	83	1,299	4	1
10	1,900	86	1,211	55	1,979	2	1
11	2,732	137	955	48	2,339	1	1
12	2,662	133	2,217	111	881	6	2

区分 年月	プ ッ ト					コ ー ル				
	取 引 高		取 引 金 額		建玉残高 (年月末現在)	取 引 高		取 引 金 額		建玉残高 (年月末現在)
	単位	1日平均	百万円	百万円		単位	1日平均	百万円	百万円	
平成6年	133,029	607	25,061	114	17,183	136,038	621	16,590	76	6,581
7年	50,758	204	17,730	71	1,274	71,326	286	9,634	39	4,770
8年	22,798	92	8,622	35	405	21,456	87	14,531	59	476
8.1	676	36	281	15	1,272	621	33	479	25	4,921
2	616	31	260	13	1,264	1,136	57	346	17	4,285
3	5,837	292	3,770	189	3,862	6,894	345	5,749	287	5,400
4	624	30	169	8	4,062	2,181	104	560	27	7,239
5	7,665	365	362	17	5,034	499	24	441	21	6,738
6	1,101	55	426	21	4,017	3,339	167	1,833	92	3,828
7	789	34	447	19	3,844	976	42	862	38	3,890
8	746	34	433	20	4,142	843	38	762	35	3,891
9	1,250	66	859	45	701	1,167	61	721	38	598
10	1,088	49	452	21	1,003	812	37	759	35	976
11	1,366	68	352	18	1,183	1,366	68	602	30	1,156
12	1,040	52	804	40	405	1,622	81	1,413	71	476

(注) 取引開始日 平成6年2月14日

日経225オプション

区分 年月	合 計						
	取 引 高		取 引 金 額		建玉残高	値付回数	参加社数
	単位	1日平均	百万円	百万円	(年未現在)	(1日平均)	(1日平均)
平成1年	6,610,435	46,883	1,840,860	13,056	29,432	358	50
2年	9,187,741	37,349	3,561,037	14,476	69,337	971	71
3年	11,835,611	48,112	5,512,317	22,408	96,650	1,584	92
4年	9,256,981	37,478	4,096,138	16,584	110,109	1,495	99
5年	6,090,375	24,758	2,000,618	8,133	80,475	981	98
6年	4,273,641	17,302	1,175,591	4,759	97,026	680	98
7年	5,174,571	20,781	1,432,335	5,752	76,516	951	106
8年	3,924,543	15,889	928,845	3,761	91,190	668	102
8.1	327,327	17,228	85,908	4,522	71,106	716	101
2	315,083	15,754	75,235	3,762	82,007	698	103
3	315,778	15,789	83,498	4,175	74,730	678	1
4	283,325	13,492	80,733	3,844	63,529	597	97
5	309,819	14,753	79,243	3,774	76,726	641	100
6	276,754	13,838	64,354	3,218	58,542	564	100
7	347,564	15,111	76,280	3,317	73,700	626	102
8	334,017	15,183	79,393	3,609	77,949	654	100
9	279,880	14,731	65,898	3,468	60,953	635	102
10	354,042	16,093	71,795	3,263	82,786	649	103
11	309,387	15,469	64,104	3,205	82,608	641	103
12	471,567	23,578	102,399	5,120	91,190	936	107



区分 年月	プ ッ ト					コ ー ル				
	取 引 高		取 引 金 額		建玉残高	取 引 高		取 引 金 額		建玉残高
	単位	1日平均	百万円	百万円	(年未現在)	単位	1日平均	百万円	百万円	(年未現在)
平成1年	3,009,745	21,346	688,717	4,885	17,561	3,600,690	25,537	1,152,142	8,171	11,871
2年	4,067,407	16,534	2,004,821	8,150	34,767	5,120,334	20,814	1,556,216	6,326	34,570
3年	5,947,372	24,176	2,695,630	10,958	44,047	5,888,239	23,936	2,816,686	11,450	52,603
4年	4,619,117	18,701	2,255,261	9,131	46,075	4,637,864	18,777	1,840,876	7,453	64,034
5年	2,795,405	11,363	916,402	3,725	39,759	3,294,970	13,394	1,084,215	4,407	40,716
6年	2,145,591	8,687	544,542	2,205	53,376	2,128,050	8,616	631,049	2,555	43,650
7年	2,753,370	11,058	802,060	3,221	43,725	2,421,201	9,724	630,274	2,531	32,791
8年	1,975,900	8,000	457,505	1,852	36,231	1,948,643	7,889	471,340	1,908	54,959
8.1	147,863	7,782	31,111	1,637	37,775	179,464	9,445	54,797	2,884	33,331
2	147,470	7,374	34,883	1,744	38,294	167,613	8,381	40,352	2,018	43,713
3	154,859	7,743	37,707	1,885	38,877	160,919	8,046	45,790	2,290	35,853
4	130,248	6,202	27,038	1,288	30,428	153,077	7,289	53,695	2,557	33,101
5	144,044	6,859	34,183	1,628	37,146	165,775	7,894	45,060	2,146	39,580
6	135,975	6,799	29,386	1,469	32,002	140,779	7,039	34,967	1,748	26,540
7	184,597	8,026	45,532	1,980	33,348	162,967	7,086	30,747	1,337	40,352
8	184,301	8,377	46,689	2,122	41,467	149,716	6,805	32,704	1,487	36,482
9	151,238	7,960	34,208	1,800	39,436	128,642	6,771	31,689	1,668	21,517
10	189,200	8,600	37,789	1,718	41,239	164,842	7,493	34,006	1,546	41,547
11	151,768	7,588	32,515	1,626	42,864	157,619	7,991	31,589	1,579	39,744
12	254,337	12,717	66,459	3,323	36,231	217,230	10,862	35,939	1,797	54,959

(注) 取引開始日 平成1年6月12日

(2) 市場別株価指数オプション取引

一取引金額比較

区分 年月	日経300(a)		日経225(b)		TOPIX(c)		オプション25(d)		A (a+b+c+d)
	(大証) 百万円	a/A %	(大証) 百万円	b/A %	(東証) 百万円	c/A %	(名証) 百万円	d/A %	
平成1年	—	—	1,840,860	66.2	733,106	26.4	207,486	7.5	2,781,452
2年	—	—	3,561,037	91.0	222,941	5.7	131,072	3.3	3,915,052
3年	—	—	5,512,317	93.3	117,262	2.0	277,229	4.7	5,906,808
4年	—	—	4,096,138	96.9	8,703	0.2	124,388	2.9	4,229,231
5年	—	—	2,000,618	98.5	8,037	0.4	22,685	1.1	2,031,341
6年	41,652	3.4	1,175,591	95.6	3,396	0.3	8,474	0.7	1,229,115
7年	27,365	1.9	1,432,335	97.3	8,963	0.6	3,227	0.2	1,471,891
8年	23,153	2.4	928,845	97.1	3,112	0.3	1,945	0.2	957,057
8.1	761	0.9	85,908	98.6	260	0.3	180	0.2	87,110
2	606	0.8	75,235	98.3	536	0.7	194	0.3	76,574
3	9,519	10.2	83,498	89.3	268	0.3	191	0.2	93,477
4	730	0.9	80,733	98.6	242	0.3	145	0.2	81,852
5	803	1.0	79,243	98.4	294	0.4	167	0.2	80,510
6	2,260	3.4	64,354	96.0	236	0.4	157	0.2	67,008
7	1,310	1.7	76,280	97.9	200	0.3	161	0.2	77,953
8	1,195	1.5	79,393	98.0	229	0.3	164	0.2	80,982
9	1,580	2.3	65,898	97.1	208	0.3	151	0.2	67,838
10	1,211	1.7	71,795	97.9	199	0.3	151	0.2	73,357
11	955	1.5	64,104	98.0	210	0.3	163	0.2	65,433
12	2,217	2.1	102,399	97.6	225	0.2	115	0.2	104,958

(注) 取引開始日 日経300：平成6年2月14日、日経225：平成1年6月12日、TOPIX：平成1年10月20日、オプション25：平成1年10月17日。

(3) 投資部門別取引状況(金額ベース)
(ブット・コール合計)

日経300オプション

(百万円, %)

区分 年月	平成6年	7年	8年	8.1	2	3	4	5	6	7	8	9	10	11	12
正 券 会 社	44,324 (54.9)	22,875 (41.8)	23,898 (51.9)	920 (58.0)	885 (53.4)	9,521 (51.4)	735 (50.4)	733 (45.6)	2,316 (51.2)	1,632 (51.8)	972 (52.2)	1,582 (54.0)	1,914 (50.9)	409 (51.2)	2,274 (54.5)
生 保 ・ 損 保	588 (0.7)	—	—	—	—	—	—	—	—	—	—	—	—	—	—
長 銀 ・ 都 銀 ・ 地 銀	12,332 (15.3)	11,489 (21.0)	6,524 (14.2)	487 (30.7)	305 (18.4)	2,681 (14.5)	495 (33.9)	646 (40.2)	572 (12.7)	1,072 (34.1)	263 (14.1)	—	—	—	—
信 託 銀 行	—	—	1,719 (3.7)	—	—	—	—	—	—	—	—	541 (18.5)	450 (12.0)	353 (44.2)	374 (9.0)
そ の 他 金 融 機 関	898 (1.1)	4 (0.0)	24 (0.1)	—	—	—	16 (1.2)	—	—	—	—	—	—	—	7 (0.2)
投 資 信 託	6 (0.0)	603 (1.1)	—	—	—	—	—	—	—	—	—	—	—	—	—
事 業 法 人	1,926 (2.4)	475 (0.9)	2,692 (5.8)	—	150 (9.1)	178 (1.0)	0 (0.1)	—	186 (4.1)	187 (6.0)	355 (19.1)	261 (8.9)	1,142 (30.4)	—	229 (5.5)
そ の 他 法 人 等	22 (0.0)	—	—	—	—	—	—	—	—	—	—	—	—	—	—
個 人	670 (0.8)	2,421 (4.4)	3,631 (7.9)	179 (11.3)	243 (14.7)	118 (0.6)	11 (0.8)	213 (13.3)	247 (5.5)	256 (8.1)	271 (14.6)	547 (18.7)	255 (6.8)	—	1,286 (30.8)
外 国 投 資 家	19,910 (24.7)	16,859 (30.8)	7,552 (16.4)	—	73 (4.4)	6,030 (32.5)	199 (13.7)	15 (0.9)	1,198 (26.5)	—	—	—	—	36 (4.6)	—
合 計	80,681	54,730	46,045	1,588	1,657	18,529	1,460	1,607	4,521	3,149	1,862	2,933	3,762	798	4,172

日経225オプション

(百万円, %)

年月 区分	平成1年	2年	3年	4年	5年	6年	7年	8年
証券会社	3,164,414 (86.2)	3,690,556 (53.2)	5,785,268 (54.1)	4,141,530 (52.5)	2,260,961 (59.3)	1,270,664 (57.0)	1,566,964 (58.3)	1,054,023 (61.1)
生保・損保	23,378 (0.6)	237,885 (3.4)	216,213 (2.0)	44,736 (0.6)	39,236 (1.0)	10,170 (0.5)	6,528 (0.2)	2,948 (0.2)
長銀・都銀・地銀	145,635 (4.0)	789,739 (11.4)	1,223,271 (11.4)	763,665 (9.7)	404,968 (10.6)	205,920 (9.2)	183,345 (6.8)	56,643 (3.3)
信託銀行	—	—	—	—	—	—	—	20,087 (1.2)
その他金融機関	3,328 (0.1)	33,447 (0.5)	89,243 (0.8)	63,567 (0.8)	9,507 (0.2)	5,797 (0.3)	7,253 (0.3)	6,182 (0.4)
投資信託	19,246 (0.5)	99,750 (1.4)	406,293 (3.8)	466,068 (5.9)	123,202 (3.2)	40,928 (1.8)	36,122 (1.3)	23,401 (1.4)
事業法人	177,217 (4.8)	857,364 (12.3)	1,271,756 (11.9)	523,654 (6.6)	235,176 (6.2)	126,554 (5.7)	247,418 (9.2)	186,028 (10.8)
その他法人等	12,952 (0.4)	56,815 (0.8)	62,165 (0.6)	39,754 (0.5)	18,215 (0.5)	9,356 (0.4)	20,500 (0.8)	13,006 (0.8)
個人	51,487 (1.4)	379,674 (5.5)	418,531 (3.9)	242,989 (3.1)	119,039 (3.1)	98,418 (4.4)	207,805 (7.7)	106,347 (6.2)
外国投資家	71,588 (2.0)	797,740 (11.5)	1,212,302 (11.3)	1,596,227 (20.3)	603,271 (15.8)	460,609 (20.7)	412,954 (15.4)	255,058 (14.8)
合計	3,669,248	6,942,974	10,685,046	7,882,194	3,813,577	2,228,420	2,688,892	1,723,728

年月 区分	平成8.1	2	3	4	5	6	7	8	9	10	11	12
証券会社	107,475 (61.1)	80,331 (61.9)	91,745 (61.0)	89,770 (63.0)	93,150 (61.1)	72,145 (59.7)	97,516 (61.5)	81,273 (60.9)	70,672 (59.7)	91,411 (60.8)	68,559 (64.3)	109,971 (59.6)
生保・損保	771 (0.4)	257 (0.2)	49 (0.0)	126 (0.1)	365 (0.2)	80 (0.1)	272 (0.2)	196 (0.1)	220 (0.2)	252 (0.2)	101 (0.1)	253 (0.1)
長銀・都銀・地銀	9,470 (5.4)	7,539 (5.8)	8,015 (5.3)	5,170 (3.6)	7,542 (4.9)	4,117 (3.4)	8,105 (5.1)	5,928 (4.4)	93 (0.1)	215 (0.1)	102 (0.1)	340 (0.2)
信託銀行	—	—	—	—	—	—	—	—	4,262 (3.6)	4,939 (3.3)	2,809 (2.6)	8,076 (4.4)
その他金融機関	646 (0.4)	394 (0.3)	603 (0.4)	260 (0.2)	507 (0.3)	438 (0.4)	1,095 (0.7)	563 (0.4)	539 (0.5)	302 (0.2)	117 (0.1)	712 (0.4)
投資信託	2,370 (1.3)	1,629 (1.3)	1,915 (1.3)	2,143 (1.5)	1,772 (1.2)	1,777 (1.5)	2,340 (1.5)	1,422 (1.1)	1,855 (1.6)	1,850 (1.2)	1,251 (1.2)	3,071 (1.7)
事業法人	18,621 (10.6)	10,486 (8.1)	15,607 (10.4)	13,984 (9.8)	20,379 (13.4)	18,309 (15.2)	17,412 (11.0)	17,673 (13.2)	14,336 (12.1)	15,888 (10.6)	9,265 (8.7)	14,063 (7.6)
その他法人等	1,666 (0.9)	1,199 (0.9)	1,511 (1.0)	1,288 (0.9)	816 (0.5)	565 (0.5)	1,227 (0.8)	597 (0.4)	566 (0.5)	695 (0.5)	433 (0.4)	2,437 (1.3)
個人	12,595 (7.2)	8,588 (6.6)	8,243 (5.5)	6,419 (4.5)	7,282 (4.8)	6,928 (5.7)	9,343 (5.9)	9,801 (7.3)	7,545 (6.4)	10,144 (6.7)	7,063 (6.6)	12,387 (6.7)
外国投資家	22,277 (12.7)	19,289 (14.9)	22,610 (15.0)	23,371 (16.4)	20,669 (13.6)	16,462 (13.6)	21,257 (13.4)	16,105 (12.1)	18,252 (15.4)	24,671 (16.4)	16,854 (15.8)	33,235 (18.0)
合計	175,897	129,717	150,301	142,536	152,486	120,826	158,571	133,561	118,344	150,372	106,561	184,550

(参考)
TOPIXオプション

(百万円, %)

年月 区分	平成3年	4年	5年	6年	7年	8年
証券会社	127,462 (54.3)	16,722 (96.2)	13,045 (81.8)	5,688 (83.7)	11,612 (64.8)	5,655 (90.8)
生保・損保	3 (0.0)	—	—	118 (1.7)	0 (0.0)	—
長銀・都銀・地銀	46,262 (19.7)	301 (1.7)	1,472 (9.2)	226 (3.3)	313 (1.7)	284 (4.6)
信託銀行	—	—	—	—	—	—
その他金融機関	—	353 (2.0)	—	—	—	—
投資信託	—	—	—	—	—	—
事業法人	59,137 (25.2)	—	1,410 (8.8)	5 (0.1)	—	0 (0.0)
その他法人等	—	—	—	—	—	—
個人	1,657 (0.7)	—	—	—	—	—
外国投資家	—	5 (0.0)	16 (0.1)	754 (11.1)	6,000 (33.5)	284 (4.6)
合計	234,524	17,381	15,945	6,792	17,926	6,225

オプション25

(百万円, %)

年月 区分	平成3年	4年	5年	6年	7年	8年
証券会社	318,453 (57.4)	123,869 (49.8)	34,365 (75.7)	15,766 (93.0)	6,225 (96.4)	3,890 (100)
生保・損保	7,418 (1.3)	174 (0.1)	—	—	—	—
長銀・都銀・地銀	120,801 (21.8)	106,986 (43.0)	9,538 (21.0)	1,038 (6.1)	229 (3.6)	—
信託銀行	—	—	—	—	—	—
その他金融機関	10,849 (2.0)	900 (9.4)	—	—	—	—
投資信託	0 (0.0)	—	8 (0.0)	—	—	—
事業法人	92,132 (16.6)	8,556 (3.4)	439 (1.0)	144 (0.9)	—	—
その他法人等	665 (0.1)	74 (0.0)	—	—	—	—
個人	2,546 (0.5)	0 (0.0)	—	—	—	—
外国投資家	1,590 (0.3)	8,211 (3.3)	1,020 (2.3)	—	—	—
合計	554,458	248,772	45,371	16,949	6,454	3,890

(資料) 大証, 東証, 名証各統計月報, Financial Times, FIA月間レポート。

(注) 投資部門別取引状況は、週単位の報告数値に基づくため、2カ月にまたがる週については立会日数の多い月に算入している。
平成8年9月より、投資部門のうち銀行を「長銀・都銀・地銀」と「信託銀行」に区分した。従って、「長銀・都銀・地銀」の8年合計額に「信託銀行」の1月から8月までの合計額を含んでいる。