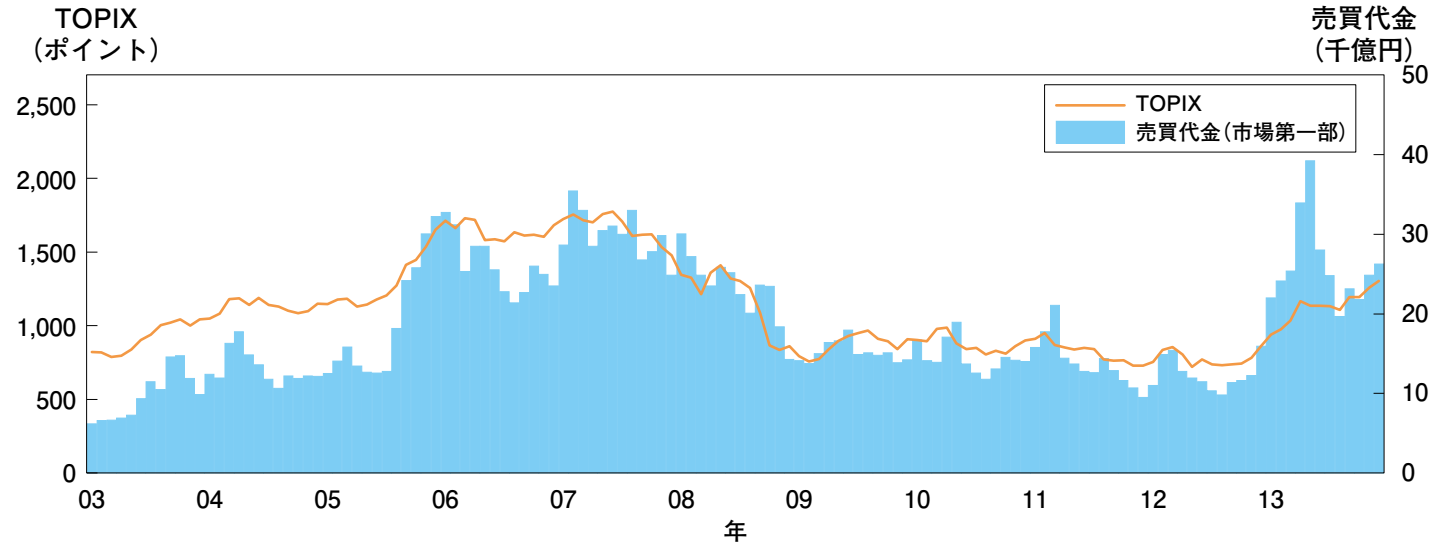
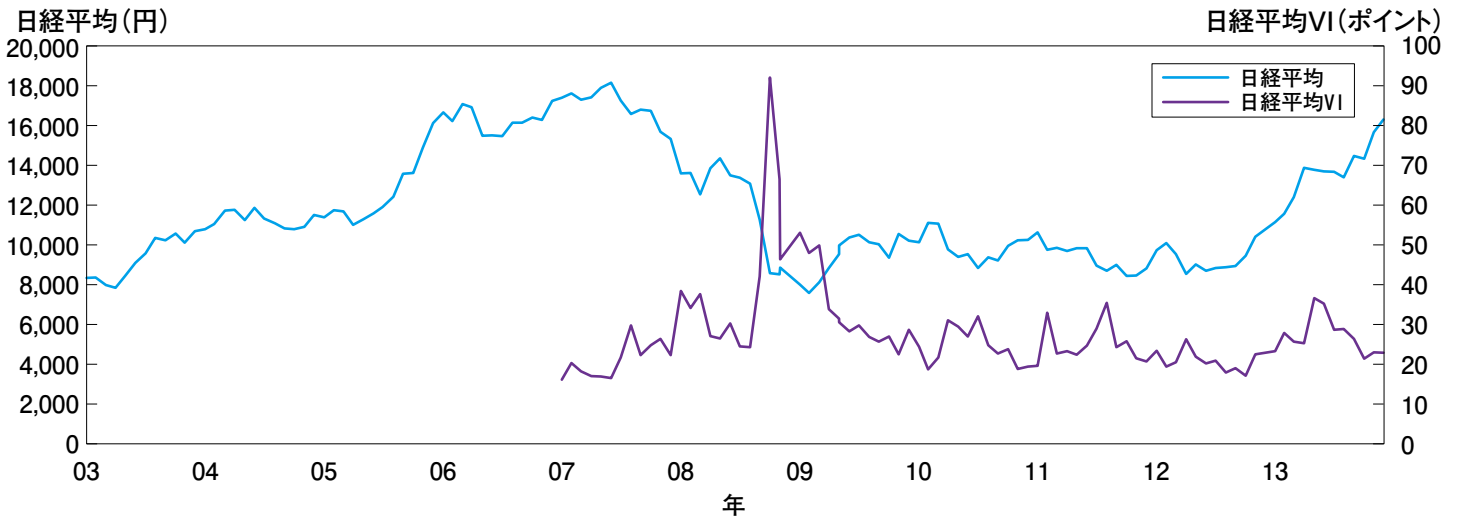


市場の概況

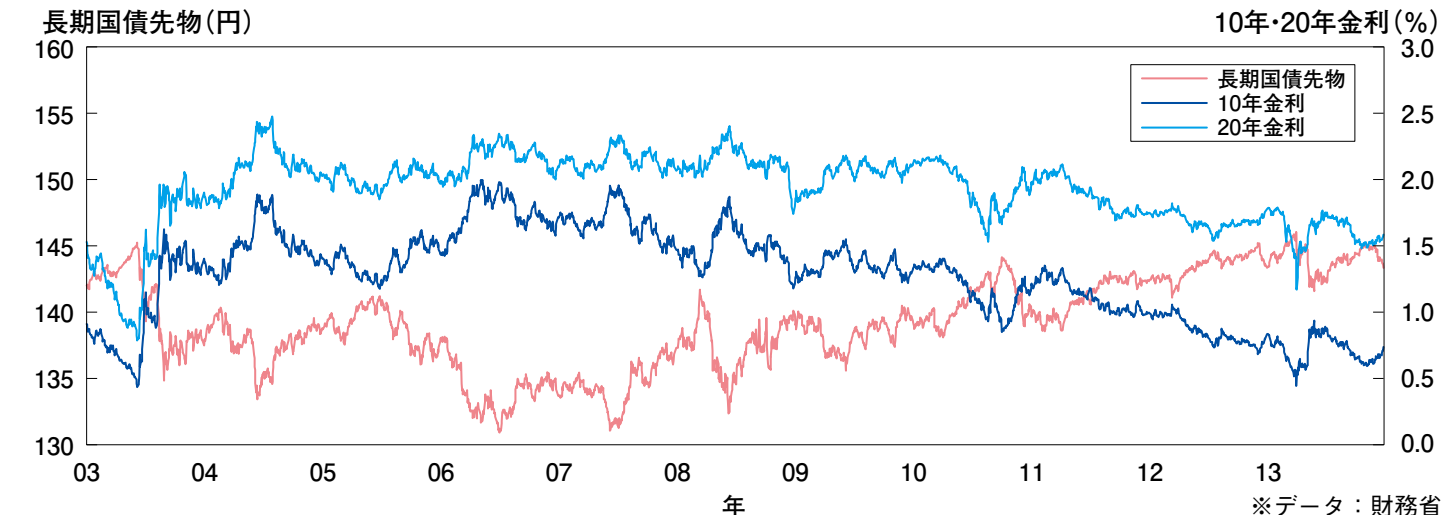
TOPIX・東証一部売買代金（一日平均）の推移



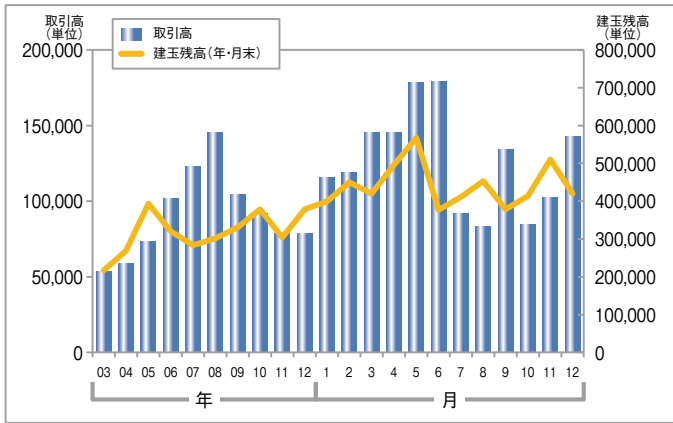
日経平均株価と日経平均VIの推移



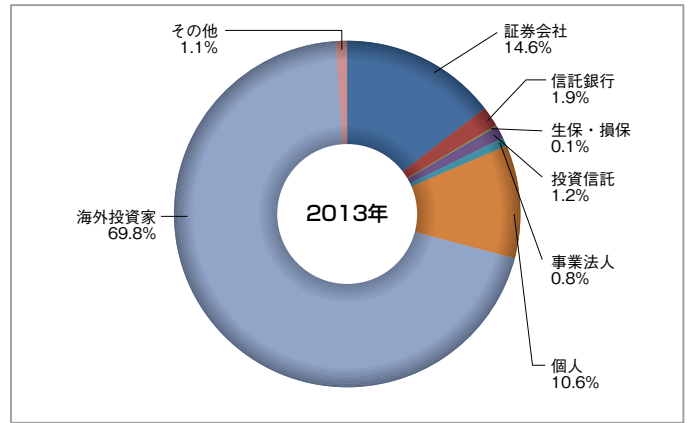
長期国債先物の価格・長期金利の推移



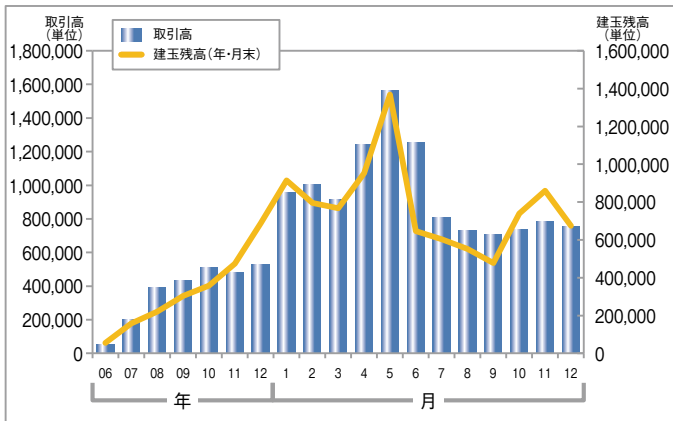
■ 日経225先物取引高(一日平均)・建玉残高



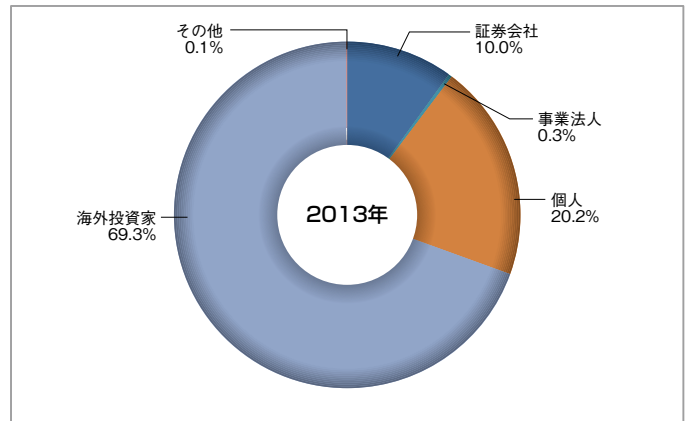
■ 投資部門別取引高(日経225先物)



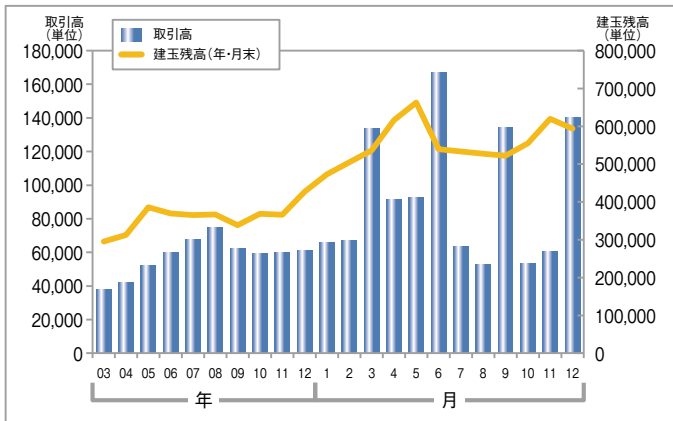
■ 日経225mini 取引高(一日平均)・建玉残高



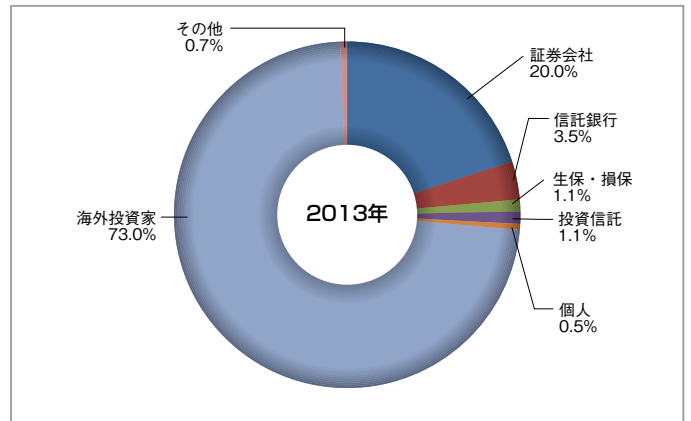
■ 投資部門別取引高(日経225mini)



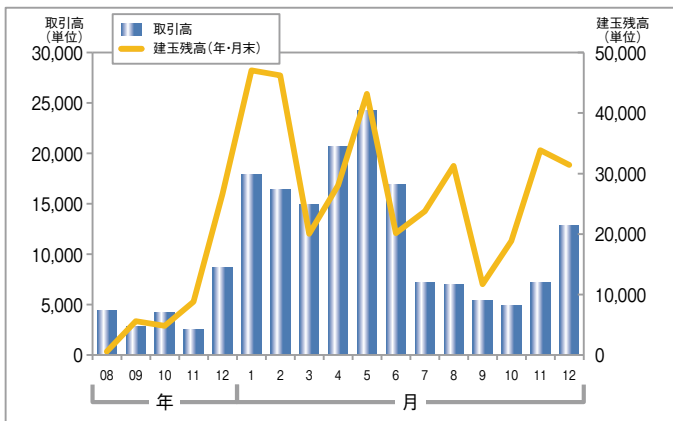
■ TOPIX先物取引高(一日平均)・建玉残高



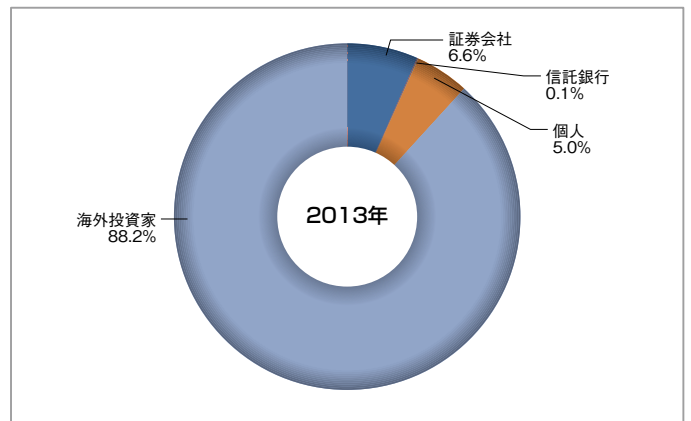
■ 投資部門別取引高(TOPIX先物)



■ ミニTOPIX先物取引高(一日平均)・建玉残高

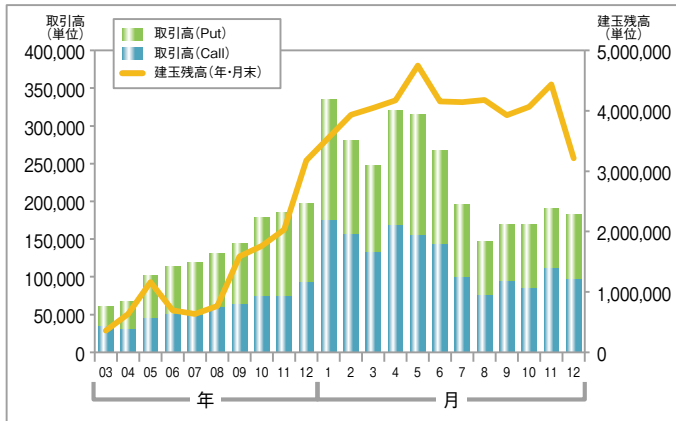


■ 投資部門別取引高(ミニTOPIX先物)

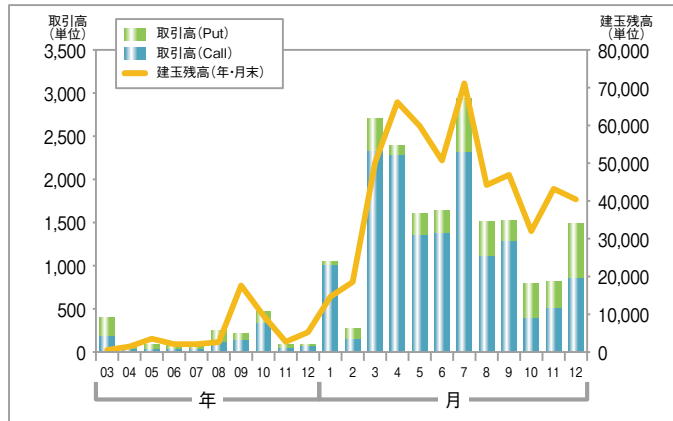


指数オプション

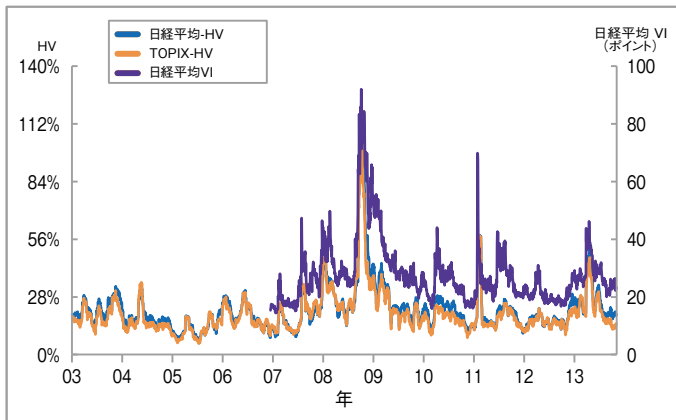
日経225オプション取引高(一日平均)・建玉残高



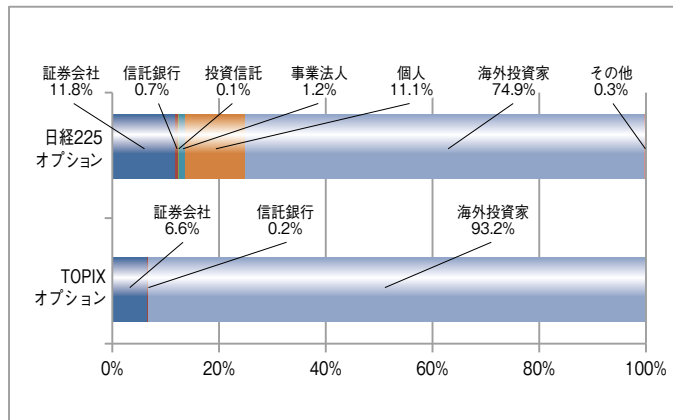
TOPIXオプション取引高(一日平均)・建玉残高



日経平均・HV・TOPIX・HV・日経VI推移

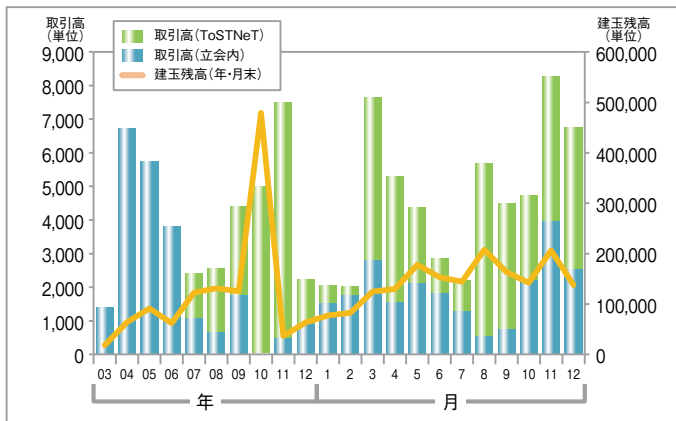


投資部門別取引高

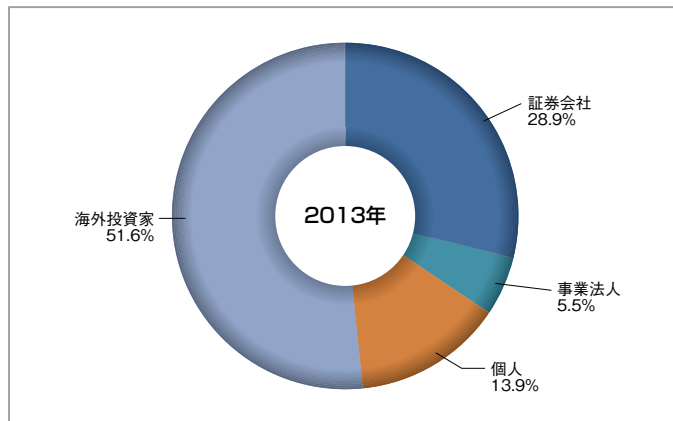


有価証券オプション (かぶオプ)

有価証券オプション取引高(一日平均)・建玉残高



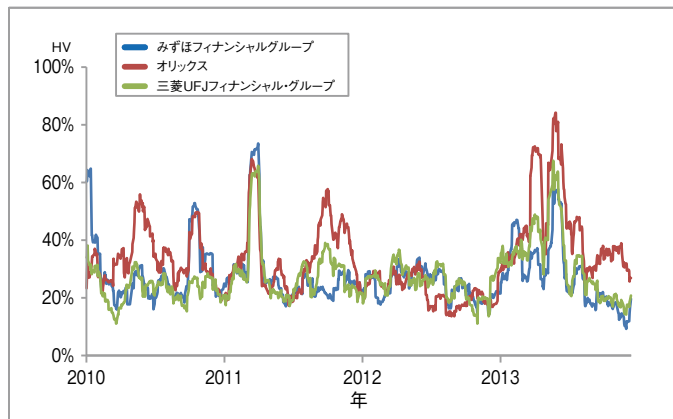
投資部門別取引高(有価証券オプション)



取引高上位銘柄(2013年1月~12月)

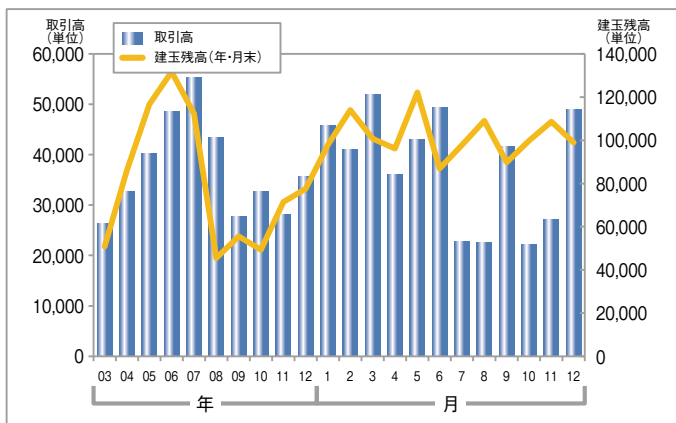
順位	コード	対象有価証券	取引高	比率
1	8411	みずほフィナンシャルグループ	227,157	20.1%
2	8591	オリックス	103,425	9.2%
3	8306	三菱UFJフィナンシャル・グループ	74,831	6.6%
4	6758	ソニー	49,050	4.3%
5	7203	トヨタ自動車	38,101	3.4%
6	7267	本田技研工業	32,319	2.9%
7	8316	三井住友フィナンシャルグループ	29,008	2.6%
8	9984	ソフトバンク	28,793	2.5%
9	7751	キャノン	28,444	2.5%
10	1306	TOPIX連動型上場投資信託	27,444	2.4%

有価証券オプション取引高上位3銘柄のHV推移

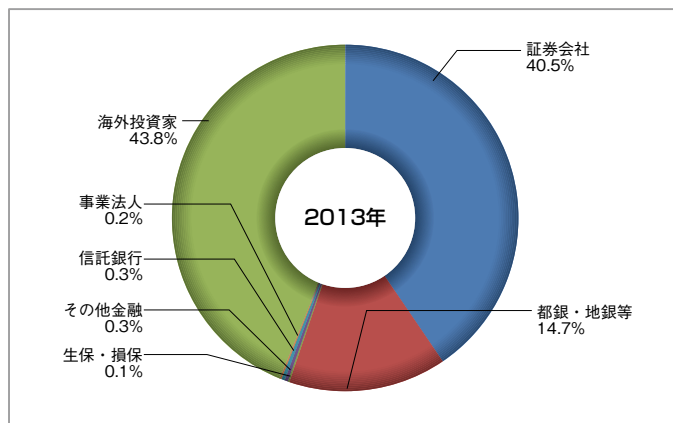


国債先物

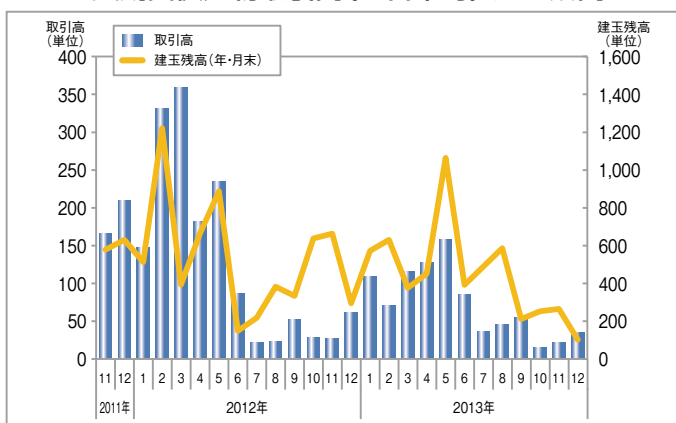
長期国債先物取引高(一日平均)・建玉残高



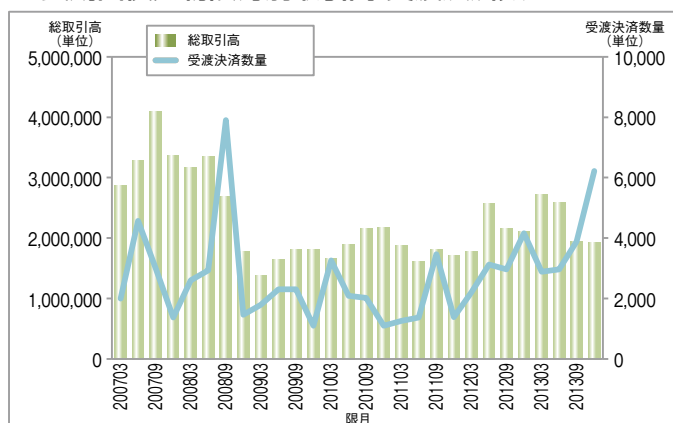
投資部門別取引高(長期国債先物)



ミニ長期国債先物取引高(一日平均)・建玉残高

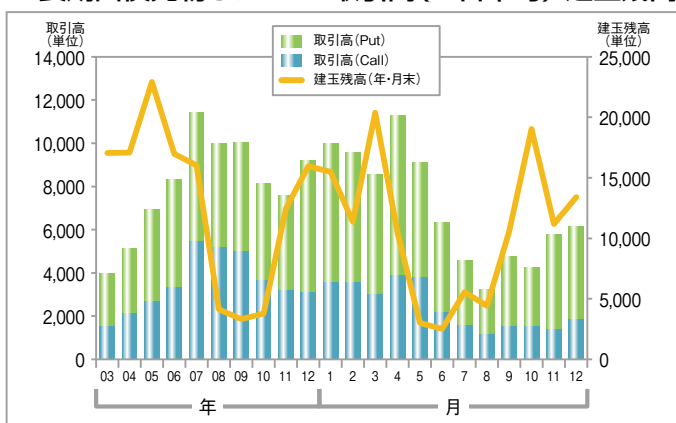


長期国債先物限月別取引高・受渡決済数量

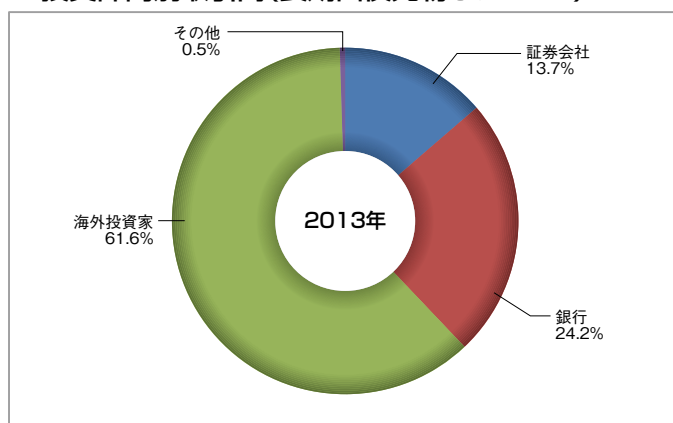


国債先物オプション

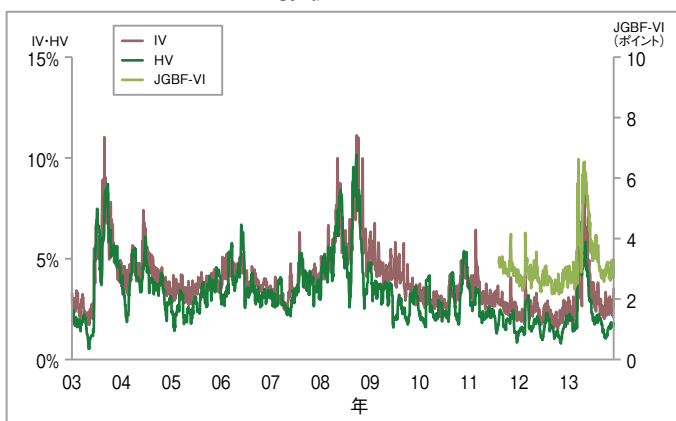
長期国債先物オプション取引高(一日平均)・建玉残高



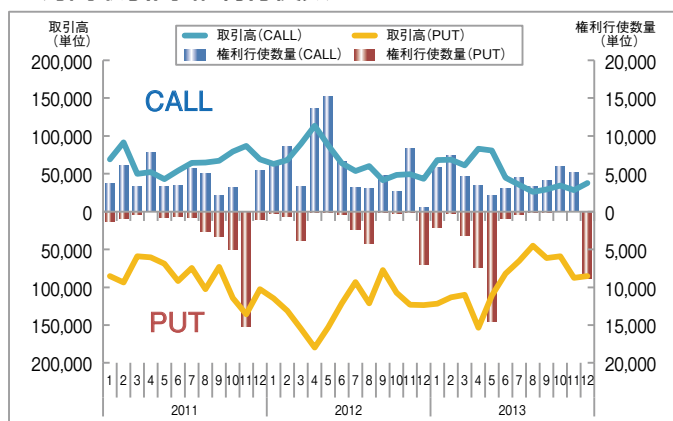
投資部門別取引高(長期国債先物オプション)



HV・IV・JGBF-VIの推移



月間取引高・権利行使数量



制度概要

商 品	取引時間		呼値 (ポイント/円)		乗 数	限月 の数	1単位あたりの証拠金額の ベース (13年12月末)	ベンダーコード		
	立会内	ToSTNeT/J-NET	立会内	ToSTNeT/J-NET				Bloomberg	Reuters	QUICK
日経225先物	9:00~15:15	8:20~16:00	10	1	×1,000	13	¥600,000	NKA<INDEX>	0#JN1:	101.555
日経225mini	16:30~3:00	16:30~3:00	5	1	×100	16	¥60,000	NOA<INDEX>	0#JNM:	111.555
TOPIX先物			0.5	0.1	×10,000	5	¥405,000	TPA<INDEX>	0#JT1:	151.555
ミニTOPIX先物			0.25	0.05	×1,000	3	¥40,500	TMIA<INDEX>	0#JTM:	159.555
TOPIX Core30先物			0.5	0.1	×1,000	3	¥23,000	TPCA<INDEX>	0#JTC:	171.555
東証REIT指数先物	9:00~11:35	8:20~16:00	0.5	0.1	×1,000	3	¥83,000	TREA<INDEX>	0#JRT:	155.555
東証銀行業株価指数先物	11:45~15:15	16:20~23:30	0.1	0.1	×10,000	3	¥130,000	TZA<INDEX>	0#JBK:	348.555
日経平均・配当指数先物	16:30~23:30		0.1	0.1	×1,000	8(*1)	¥6,500	NKYDIV<INDEX>	0#JND:	112.555
TOPIX配当指数先物			0.01	0.01	×10,000	8(*1)	¥1,000	TPXDIV<INDEX>	0#JTD:	178.555
TOPIX Core30配当指数先物			0.01	0.01	×10,000	8(*1)	¥1,000	TPXC30D<INDEX>	0#JRD:	179.555
日経平均VI先物	9:00~15:15	8:20~16:00	0.05	0.01	×10,000	8	¥55,500	JVIA<INDEX>	0#JNV:	145.555
大証NYダウ先物	9:00~15:15	8:20~16:00	1	1	×100	4	¥34,200	ODAA<INDEX>	0#JDI:	144.555
RNプライム指数先物	16:30~3:00	16:30~3:00	0.5	0.1	×10,000	5	¥305,000	AZA<INDEX>	0#JRI:	140.555
長期国債先物	8:45~11:02	8:20~15:15	0.01	0.01	×1,000,000	3	¥570,000	JBA<CMDTY>	0#JGB:	601.555
ミニ長期国債先物	12:30~15:02	15:25~23:30	0.005	0.005	×100,000	3	¥57,000	MJBA<CMDTY>	0#JGM:	611.555
中期国債先物	15:30~23:30		0.01	0.01	×1,000,000	3	¥230,000	JJA<CMDTY>	0#JMB:	604.555

(*1) 1月から3月までの間は9限月取引

商 品	取引時間		呼値 (ポイント/円)		乗 数	限月 の数	権利行使価格 の最低数	ベンダーコード		
	立会内	ToSTNeT/J-NET	立会内	ToSTNeT/J-NET				Bloomberg	Reuters	QUICK
日経225オプション	9:00~15:15 16:30~3:00	8:20~16:00 16:30~3:00	プレミアムの水準に応じて決定 1 (50円以下) 5 (50円超1,000円以下) 10 (1,000円超)		×1,000	19	33本 (ATM±16)	NKY<index>OMON	0#JN1*.OS	OP2@
TOPIXオプション	9:00~11:30 11:45~15:10 16:30~23:25	8:20~16:00 16:20~23:30	0.5(*1)	0.1	×10,000	8	13本 (ATM±6)	TPX<index>OMON	0#JT1*.T	OPT@
有価証券オプション	9:00~11:30 12:30~15:10	8:20~16:00	呼値水準に応じて決定		×受渡単位数	4	5本 (ATM±2)	銘柄コード <EQUITY>OMON	0#OPT*.T	KO@16
長期国債先物オプション	8:45~11:00 12:30~15:00 15:30~23:25	8:20~15:15 15:25~23:30	0.01	0.01	×1,000,000	3~4	21本 (ATM±10)	JBA<CMDTY>OMON	0#JGB+	GB@

(*1) プレミアムが20以下の場合0.1

取引料 (2013年12月現在)

商 品	取引料 (取引料率)		(参考) 清算手数料	
日経225先物	取引成立	2ヶ月前から4ヶ月前までの3ヶ月間の月次平均取引高を以下のテーブルに適用して算出した値 (委託) (自己) 1万単位未満の部分の取引: 110円 70円 1万以上 5万単位未満の部分の取引: 70円 35円 5万以上10万単位未満の部分の取引: 40円 20円 10万以上15万単位未満の部分の取引: 25円 15円 15万単位以上の部分の取引: 15円 10円	取引成立	1取引単位あたり20円
			最終決済	最終決済数量1単位につき130円
日経225mini	取引成立	2ヶ月前から4ヶ月前までの3ヶ月間の月次平均取引高を以下のテーブルに適用して算出した値 (委託) (自己) 10万単位未満の部分の取引: 11円 7円 10万以上 50万単位未満の部分の取引: 8円 6円 50万以上100万単位未満の部分の取引: 6円 4円 100万単位以上の部分の取引: 4円 3円	取引成立	1取引単位あたり2円
			最終決済	最終決済数量1単位につき13円
TOPIX先物 東証銀行業株価指数先物	取引成立	月間取引高に応じて1取引あたりの取引料が変動 10万単位以下の部分の取引: 55円 10万単位超30万単位以下の部分の取引: 35円 30万単位超の部分の取引: 20円	取引成立	1取引単位あたり20円
			最終決済	最終決済数量1単位につき57円
ミニTOPIX先物 TOPIX Core30先物 東証REIT指数先物	取引成立	1取引単位あたり7円	取引成立	1取引単位あたり2円
			最終決済	最終決済数量1単位につき6円
日経平均・配当指数先物 TOPIX配当指数先物 TOPIX Core30配当指数先物	取引成立	1取引単位あたり7円 (割引中: 本来は40円)	取引成立	1取引単位あたり10円
			最終決済	最終決済数量1単位につき30円
日経平均VI先物	取引成立	1取引単位あたり80円	取引成立	1取引単位あたり20円
			最終決済	最終決済数量1単位につき100円
大証NYダウ先物	取引成立	1取引単位あたり40円	取引成立	1取引単位あたり5円
			最終決済	最終決済数量1単位につき45円
RNプライム指数先物	取引成立	1取引単位あたり29円	取引成立	1取引単位あたり16円
			最終決済	最終決済数量1単位につき45円
中期・長期国債先物	取引成立	1取引単位あたり95円	取引成立	1取引単位あたり49円
	オプション取引の 権利行使・割当	権利行使及び権利行使割当により成立する国債先物取引の1取引単位あたり82円	オプション取引の 権利行使・割当	
ミニ長期国債先物	取引成立	1取引単位あたり20円	受渡決済	受渡決済数量1単位につき132円
			取引成立	1取引単位あたり5円
日経225オプション	取引成立 (*1)	2ヶ月前から4ヶ月前までの3ヶ月間の月次平均取引代金を以下のテーブルに適用して算出した値 100億円未満の部分の金額: 1万分の5.0 100億円以上250億円未満の部分の金額: 1万分の3.5 250億円以上350億円未満の部分の金額: 1万分の2.5 350億円以上の部分の金額: 1万分の1.5	取引成立 (*1)	取引代金の1万分の0.5
			最終決済 (*1)	権利行使に伴い授受する金額の1万分の5.5
TOPIXオプション	取引成立	1取引単位あたり40円	取引成立	1取引単位あたり10円
			最終決済	最終決済数量1単位につき10円
有価証券オプション	取引成立	1取引単位あたり10円	取引成立	1取引単位あたり10円
			最終決済 (*2)	最終決済数量1単位につき10円
国債先物オプション	取引成立	1取引単位あたり40円	取引成立	1取引単位あたり10円
			最終決済	10円×権利行使及び権利行使割当により成立する国債先物取引の取引数量

(*1) 取引手数料については1取引単位あたり350円、清算手数料については1取引単位あたり35円 (取引分) 及び385円 (権利行使分) の上限あり。

(*2) これに加えて、有価証券の清算手数料 (権利行使及び権利行使割当により成立する有価証券の売買代金×0.000004) が発生します。

(注) 清算執行取引参加者に対してギブアップ手数料 (ギブアップが成立した取引の取引単位の数量に5円を乗じた額) が課金されます。(ミニ長国先物、ミニ指数先物 (日経225miniを除く)、配当指数先物については50銭)

(注) NYSE Lifeとの移管取引により成立したJGB先物、TOPIX先物取引については1取引単位につき5円の移管取引料が課金されます。

主要商品の取引データ (2013年1月~12月)

商 品		取引高	前年同期比	取引代金	権利行使数量	建玉残高	
株 式	先 物	日経225先物	30,907,691	+58.3%	4,185,444	—	420,037
		日経225mini	233,860,478	+79.3%	3,157,203	—	673,736
		TOPIX先物	22,714,121	+49.5%	2,556,394	—	594,299
		ミニTOPIX先物	3,156,452	+46.9%	34,877	—	31,404
		TOPIX Core30先物	8,383	-17.4%	50	—	259
		東証REIT指数先物	74,612	+23.6%	1,038	—	5,923
		東証銀行業先物	16,398	+368.5%	286	—	2,644
		日経平均・配当指数先物	111,644	-9.6%	263	—	112,801
		日経VI先物	38,496	+197.1%	97	—	2,101
	NYダウ先物	26,816	+40.0%	407	—	446	
	オプション	日経225オプション	57,269,727	+17.4%	101,055	425,774	3,212,114
		TOPIXオプション	386,231	+1602.7%	1,139	70,194	40,406
		有価証券オプション	1,129,358	+160.5%	88	165,154	136,525
債 券	先 物	中期国債先物	0	—	0	—	0
		長期国債先物	9,141,020	+3.1%	13,161,467	—	98,944
		ミニ長期国債先物	17,831	-44.4%	2,567	—	102
	オプション	長期国債先物オプション	1,692,752	-25.9%	3,008	87,397	13,415

(単位、億円)

取引記録

日経225先物

	2013年 (1月~12月)		市場開設来	
	(単位、円)	(日付)	(単位、円)	(日付)
1日最高取引高	448,005	(13/05/23)	739,909	(99/12/07)
1日最低取引高	47,415	(13/12/26)	0	(94/01/31)
最高建玉残高	681,292	(13/12/11)	684,617	(08/03/14)
最低建玉残高	349,620	(13/06/18)	10,450	(88/09/09)
最高値(主限月)	16,340	(13/12/30)	39,820	(89/12/27)
最安値(主限月)	10,350	(13/01/04)	6,830	(08/10/28)

TOPIX先物

	2013年 (1月~12月)		市場開設来	
	(単位、ポイント)	(日付)	(単位、ポイント)	(日付)
1日最高取引高	747,937	(13/06/11)	747,937	(13/06/11)
1日最低取引高	26,978	(13/12/25)	0	(94/01/31)
最高建玉残高	784,611	(13/12/11)	784,611	(13/12/11)
最低建玉残高	419,995	(13/01/07)	11,183	(88/12/08)
最高値(主限月)	1,310.5	(13/12/30)	2,956.0	(89/12/18)
最安値(主限月)	856.5	(13/01/04)	687.0	(09/03/13)

JGB先物

	2013年 (1月~12月)		市場開設来	
	(単位、円)	(日付)	(単位、円)	(日付)
1日最高取引高	171,939	(13/12/09)	211,110	(07/06/07)
1日最低取引高(注)	9,702	(13/10/28)	510	(85/10/28)
最高建玉残高	125,183	(13/05/24)	310,415	(00/02/08)
最低建玉残高	76,236	(13/06/18)	14,585	(85/12/12)
最高値(主限月)	146.44	(13/04/05)	146.44	(13/04/05)
最安値(主限月)	140.70	(13/05/23)	87.08	(90/09/27)

(注) 0の日及び半休日を除く

免責事項：本資料に関する著作権は、株式会社日本取引所グループにあります。本資料の一部又は全部を無断で転用、複製することはできません。本資料は、当社子会社の先物・オプション取引に関する制度の概要説明のみを目的として提供されるもので、先物・オプション取引の勧誘を目的としたものではありません。先物・オプション取引においては、株式相場、為替相場の変動等によって損失が生じるおそれがあり、差し入れた証拠金の全部若しくは一部を失う、または、差し入れた証拠金を超える損失を被ることがあります。また、相場変動等により証拠金額に不足が生じた場合には、追加の差し入れが必要となります。お取引に際しては、あらかじめお取引先の金融商品取引業者等より交付される契約締結前交付書面等の書面の内容を十分にお読みいただき、商品の性質、取引の仕組み、リスクの存在、手数料等を十分に御理解いただいたうえで、御自身の判断と責任で取引を行っていただきますよう、お願い申し上げます。また、本資料に含まれる記述などの使用に関し、当社及び当社子会社は一切責任を負いません。当社及び当社子会社は本資料に記載の事項に関し、将来予告なしに変更することがあります。

Copyright © Japan Exchange Group, Inc. 2014 All rights reserved.

連絡先

JPX (日本取引所グループ)

大阪証券取引所 市場企画部

Tel:050-3377-8645
derivatives@jpx.co.jp

ロンドン駐在員事務所

Tel:+44-(0)-20-7329-2155
tse@tseldn.co.uk

北京駐在員事務所

Tel:+86-10-8517-1128
tsebjrep@tsebjrep.com.cn

ニューヨーク駐在員事務所

Tel:+1-212-363-2350
contact@tsenyrep.com

シンガポール駐在員事務所

Tel:+65-6438-5100
sintse@ntti.net.sg

●大阪証券取引所ホームページ：

<http://www.ose.or.jp/>