

PRESS RELEASE

日本取引所グループ プレスリリース



株式会社日本取引所グループ
〒103-8224 東京都中央区日本橋兜町2番1号
Tel : 03-3666-1361 (代表)

JAPAN EXCHANGE GROUP, INC.
2-1, Nihombashi-Kabuto-cho, Chuo-ku,
Tokyo 103-8224, Japan
Tel : +81-3-3666-1361

URL: <http://www.jpx.co.jp/>

2015年6月1日

各 位

株式会社日本取引所グループ
広報・IR部

2015年5月（月間）の売買状況について

2015年5月（月間）の日本取引所グループの現物市場とデリバティブ市場における売買状況（概算）を、別紙のとおりお知らせいたします。

以 上

【本件に関するお問合せ先】

株式会社日本取引所グループ

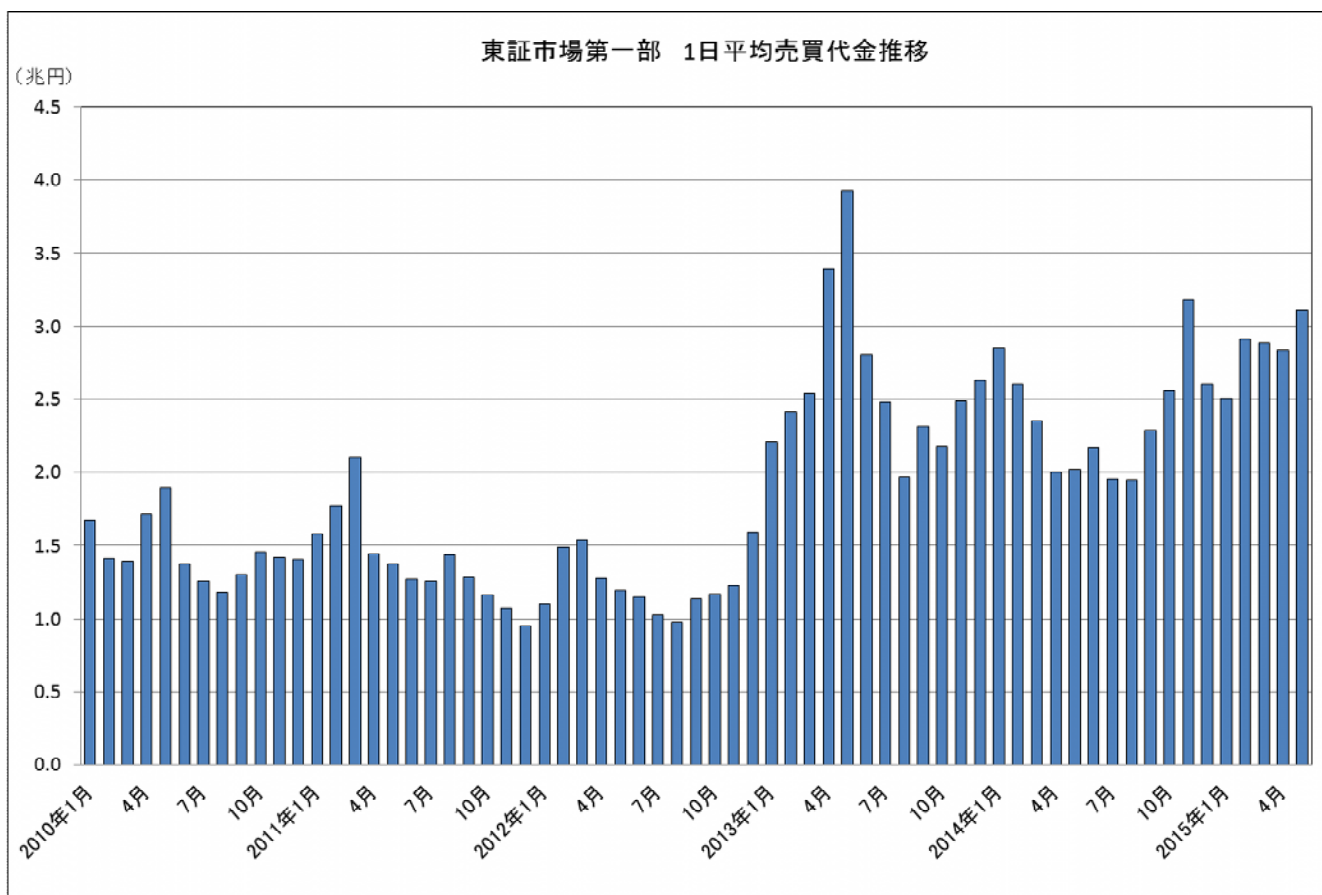
広報・IR部

03-3666-1361（東京）

06-4706-0802（大阪）

現物市場

1 2015年5月の東証市場第一部の1日平均売買代金は、3兆1,050億円となり、6か月ぶりに3兆円を超えた。

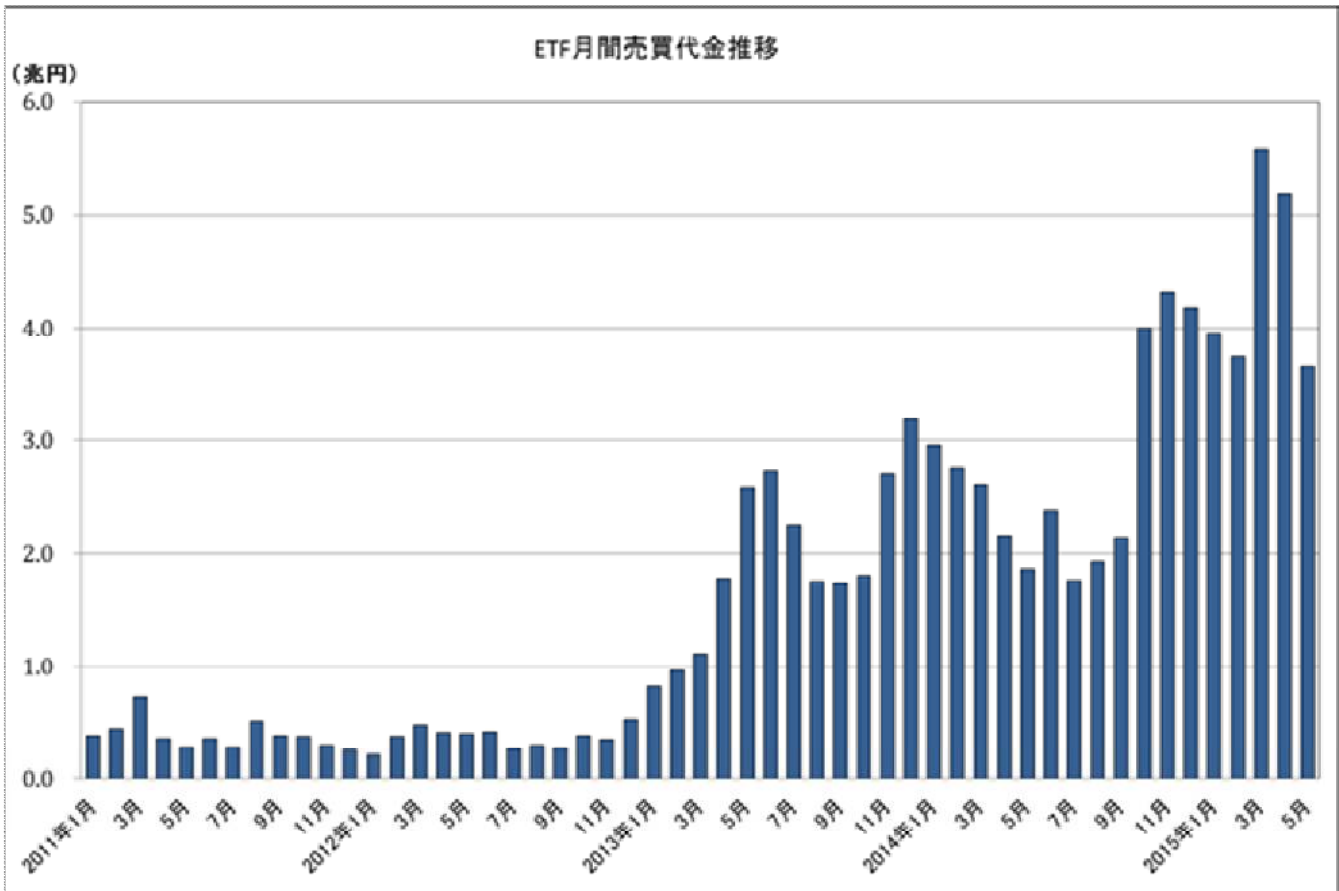


【市場別の概況】 (単位：億円)

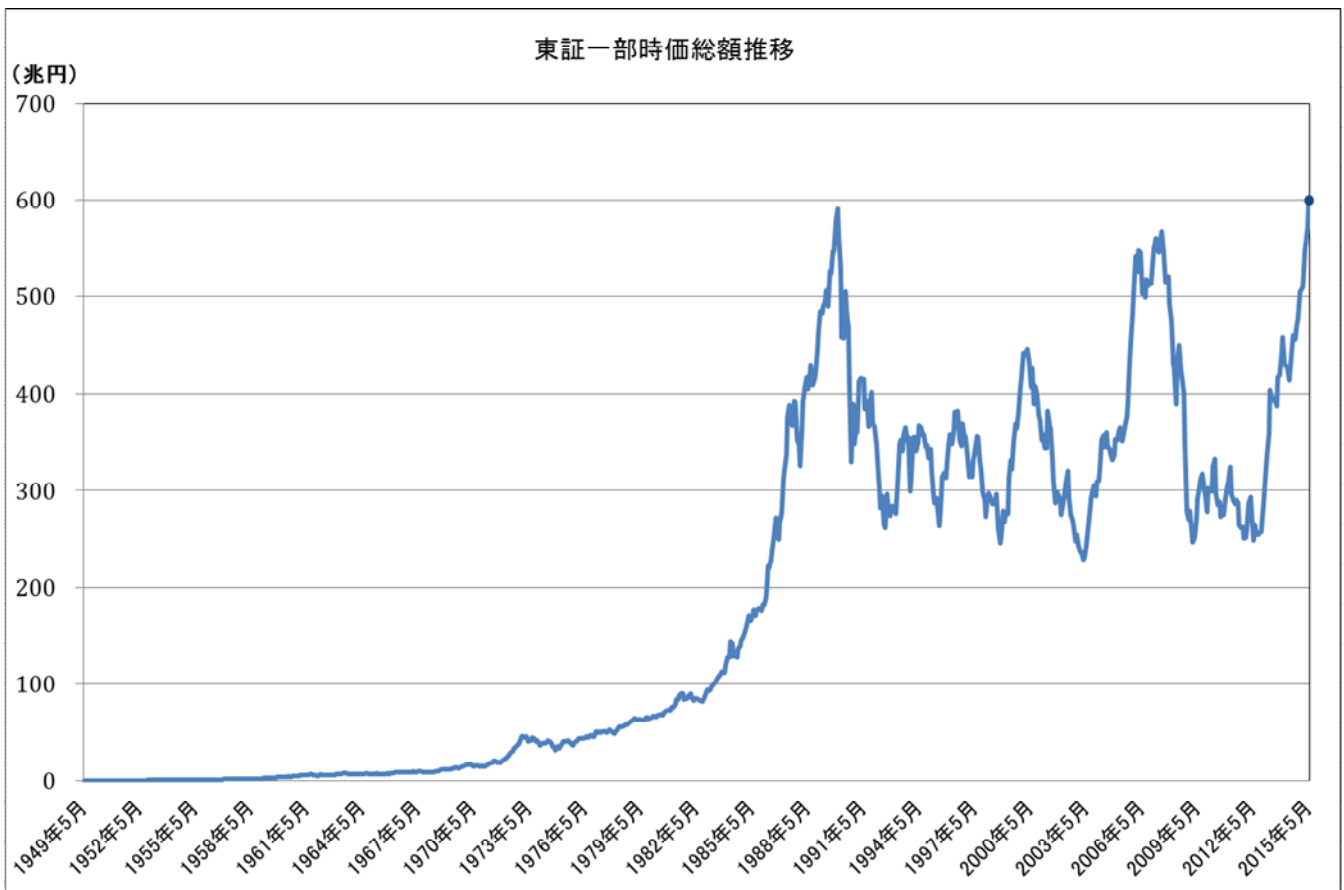
区分	当月売買代金	前月比	前年同月比	1日平均
市場第一部	558,902	-6.1%	+38.2%	31,050
市場第二部	4,901	-25.6%	+138.6%	272
マザーズ	16,689	-11.1%	-22.7%	927
JASDAQ	16,340	-6.3%	-20.3%	907
REIT	7,044	-14.0%	+23.7%	391
ETF	36,654	-29.3%	+96.4%	2,036

※市場第一部は優先株を含む。また、JASDAQは出資証券を含む。

2 2015年5月のETF市場の売買代金は、3兆6,654億円となった。

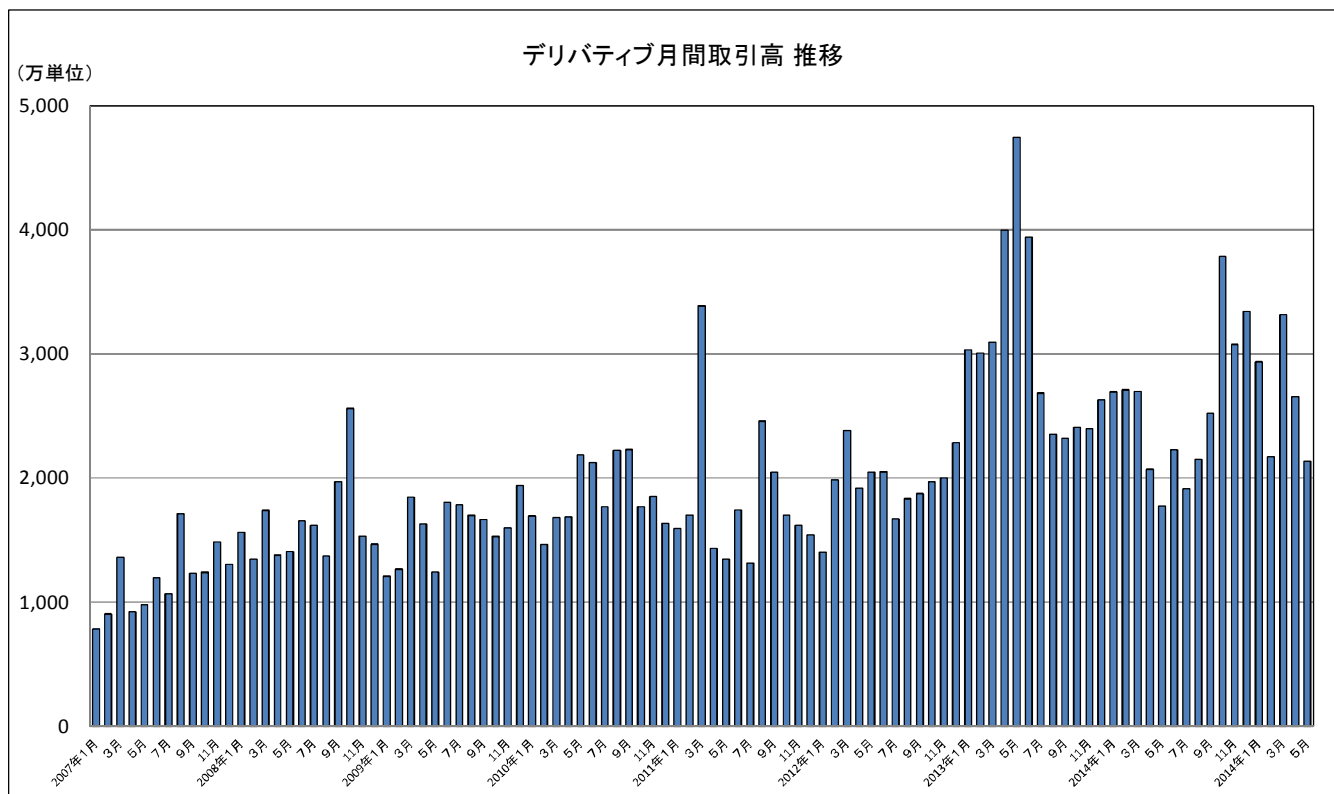


3 2015年5月末の東証一部の時価総額は599兆9,399億円となり、市場開設来最高となった。



デリバティブ市場

1 2015年5月のデリバティブ合計取引高は2,135万6,121単位。1日平均では、118万6,451単位（前月比-6.2%、前年同月比+33.7%）となった。



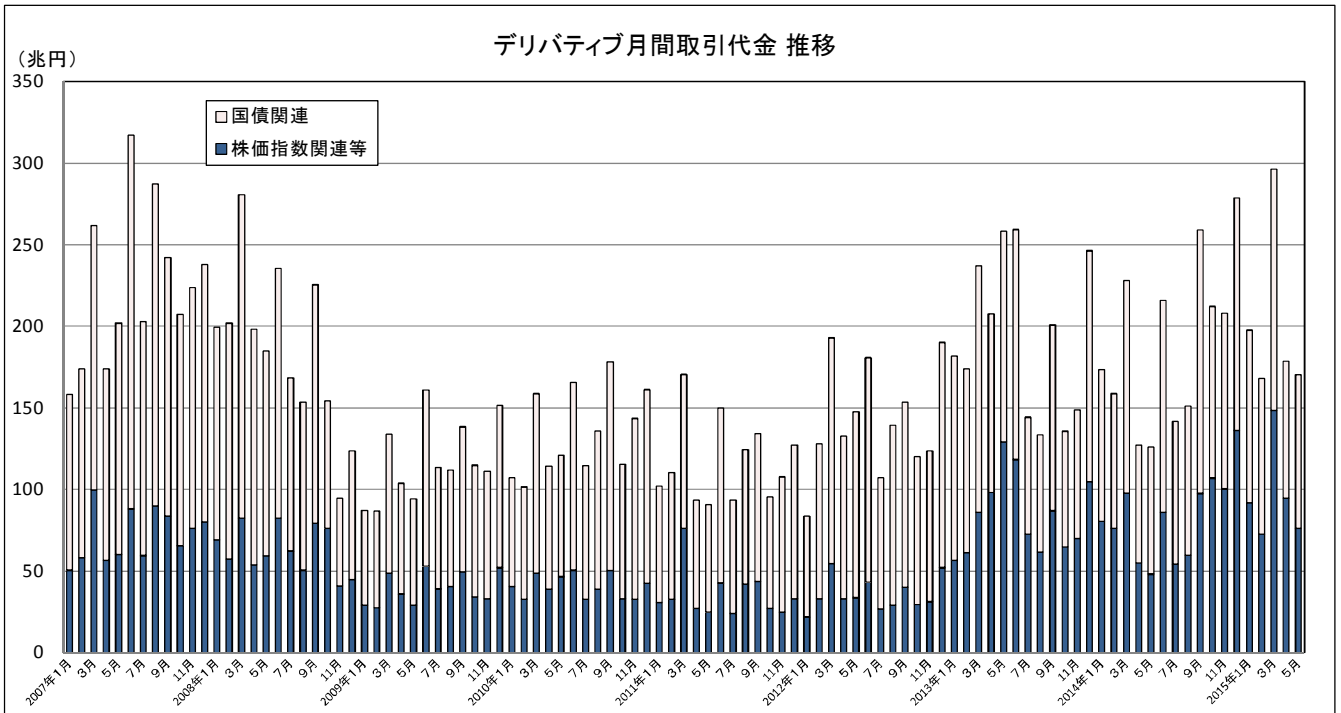
	当月取引高	前月比	前年同月比
デリバティブ取引高 合計	21,356,121	-19.6%	+20.3%
1日平均	1,186,451	-6.2%	+33.7%

※ 4月は21営業日、5月は18営業日。

【主要商品の概況】

商品	当月取引高	前月比	前年同月比	1日平均
日経225先物	1,453,794	-20.4%	+11.3%	80,766
日経225mini	14,678,362	-20.7%	+26.1%	815,465
TOPIX先物	988,842	-20.5%	-0.7%	54,936
JPX日経400先物	628,176	-8.6%	-	34,899
長期国債先物	640,548	+12.7%	+19.8%	35,586
日経225オプション (Weeklyオプションを含む)	2,453,761	-19.2%	-5.8%	136,320
長期国債先物 オプション	112,054	+22.3%	+14.6%	6,225

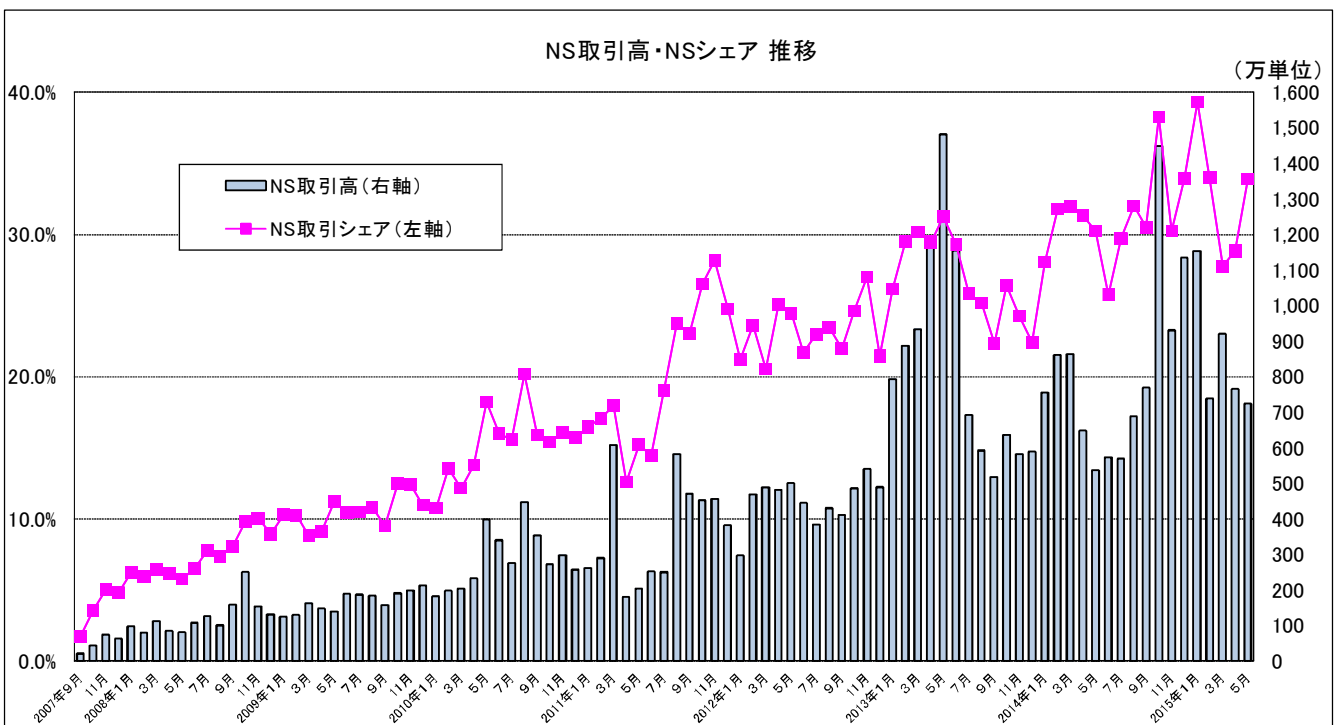
2 2015年5月のデリバティブ合計取引代金は、前年同月比35.4%増の170兆円となった。



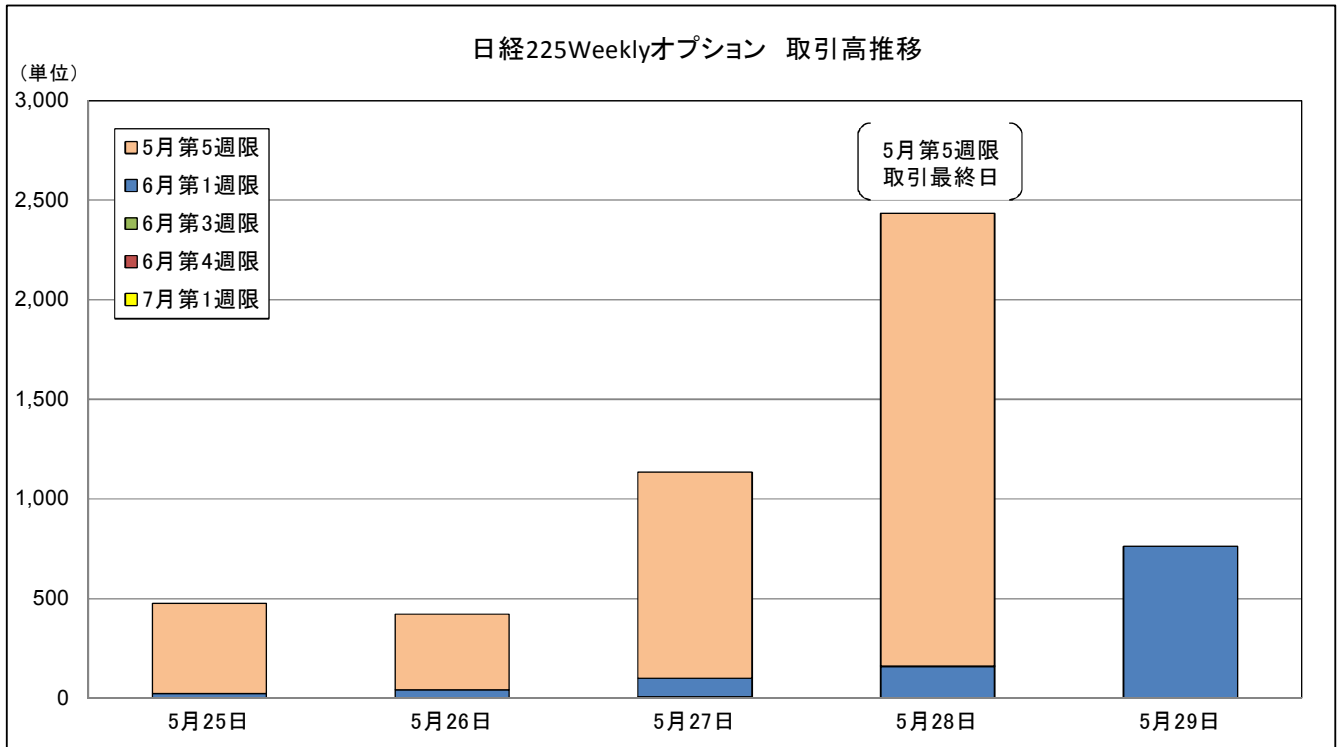
	当月取引代金	前月比	前年同月比	1日平均
デリバティブ取引代金 合計	170兆円	-4.6%	+35.4%	9.5兆円
内 株価指数関連等	76兆円	-19.5%	+58.2%	4.2兆円
内 国債関連	94兆円	+12.2%	+21.3%	5.2兆円

※ 株価指数関連等は、株価指数、個別の有価証券、REIT 指数、配当指数及びボラティリティー・インデックス等を対象とするデリバティブの合計であり、国債関連を除くデリバティブの合計。

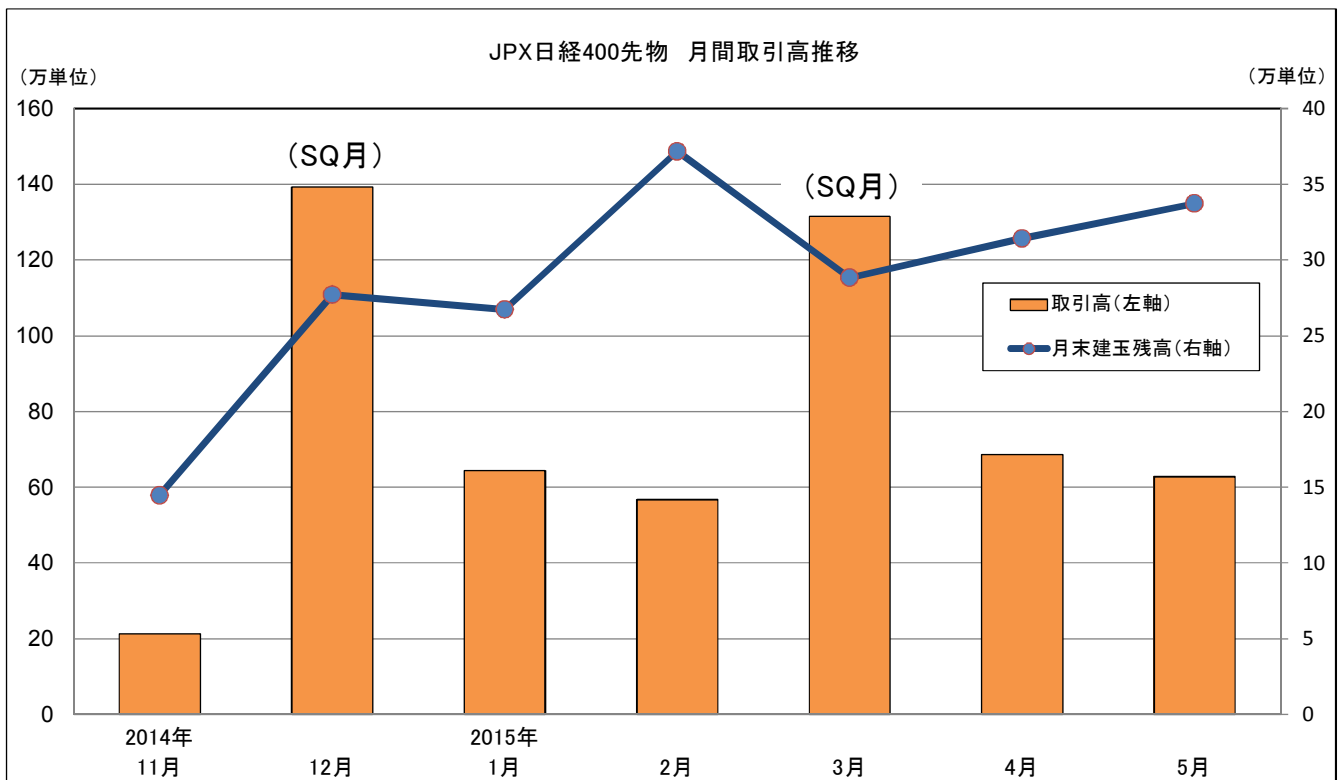
3 2015年5月のナイト・セッション（NS）の取引高は723万6,859単位。また、NSシェアは33.9%となった。



4 2015年5月25日に導入した日経225 Weekly オプションの月間取引高は、5,231単位となった。
日別の取引高の推移は以下のとおり。



5 2015年5月のJPX日経400先物の取引高は62万8,176単位となった。



以上