

# PRESS RELEASE

日本取引所グループ プレスリリース



株式会社日本取引所グループ  
〒103-8224 東京都中央区日本橋兜町2番1号  
Tel: 03-3666-1361 (代表)

JAPAN EXCHANGE GROUP, INC.  
2-1, Nihombashi-Kabuto-cho, Chuo-ku,  
Tokyo 103-8224, Japan  
Tel: +81-3-3666-1361

URL: <http://www.jpx.co.jp/>

2016年7月1日

各 位

株式会社日本取引所グループ  
広報・IR部

2016年6月及び年上半期（1-6月）の売買状況について

2016年6月及び年上半期（1-6月）の日本取引所グループの現物市場とデリバティブ市場における売買状況（概算）を、別紙のとおりお知らせいたします。

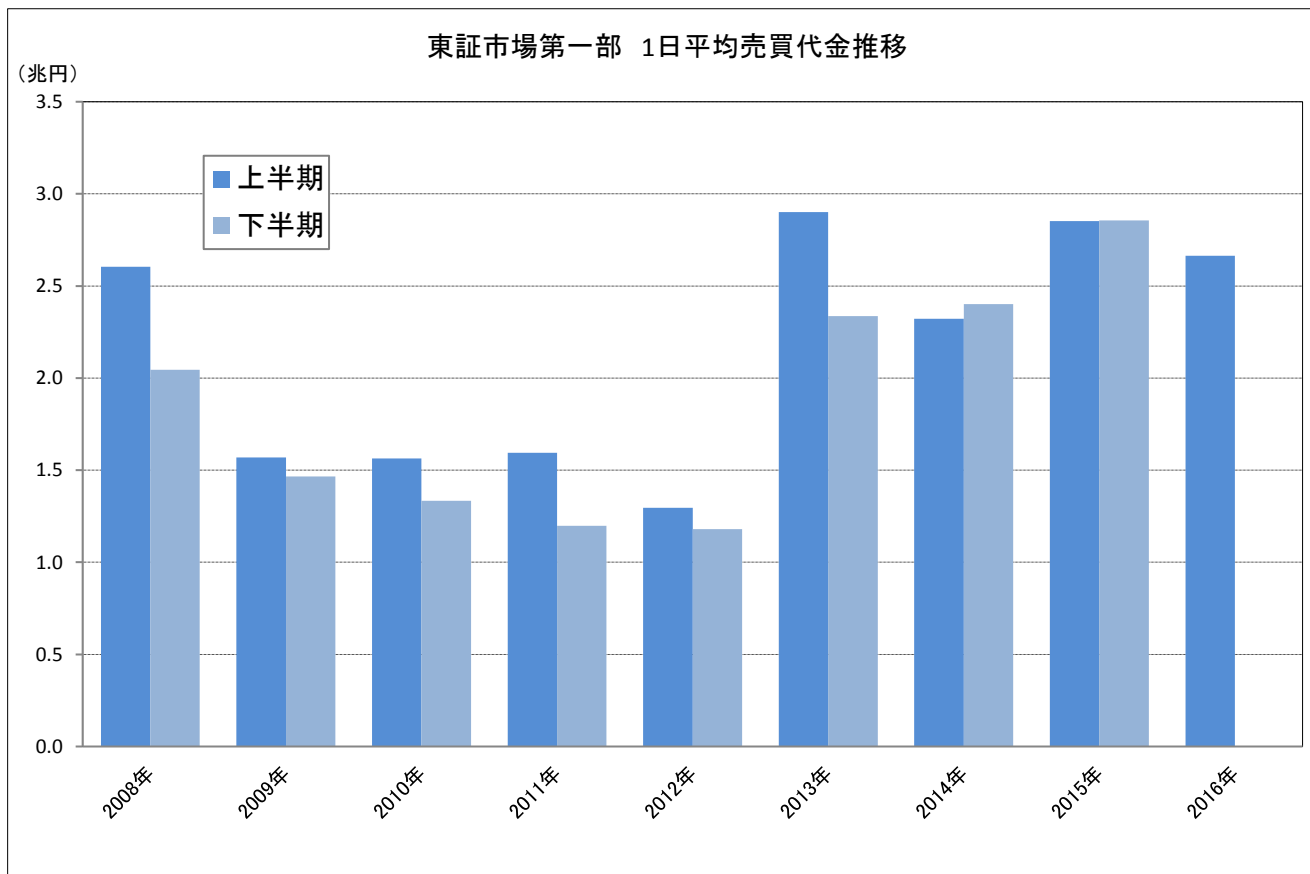
以 上

【本件に関するお問合せ先】  
株式会社日本取引所グループ  
広報・IR部

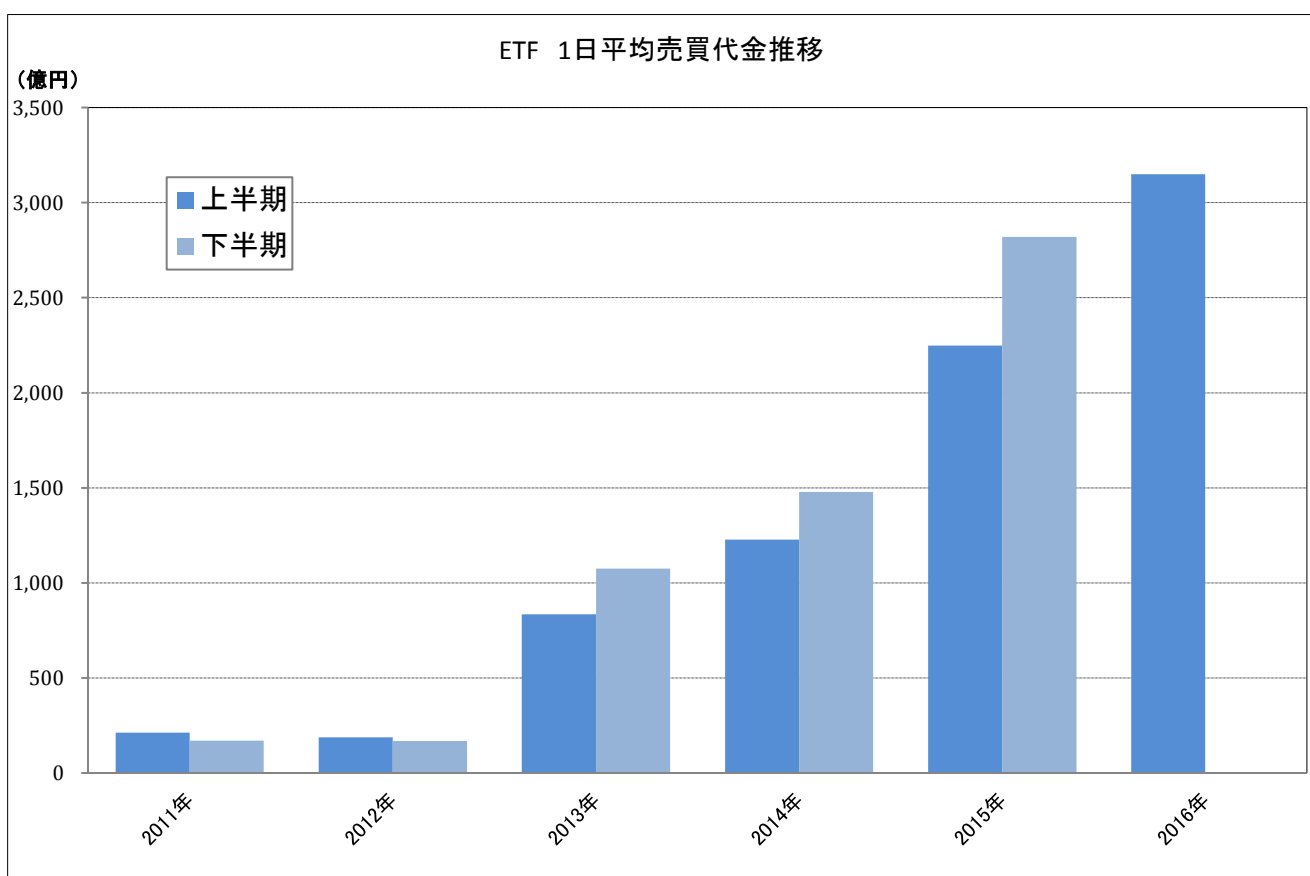
03-3666-1361（東京）  
06-4706-0802（大阪）

# 現物市場

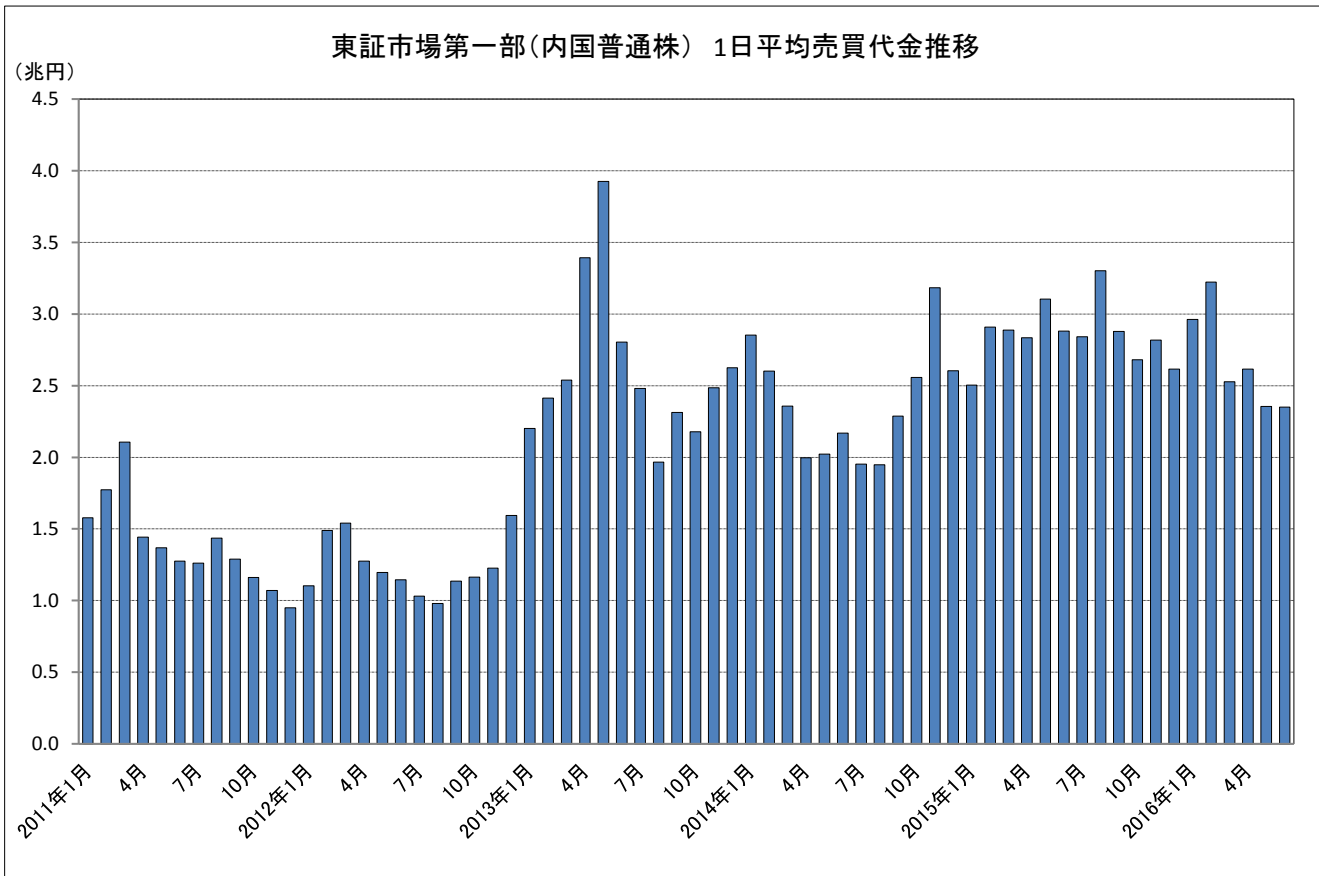
1 2016年上半期の東証市場第一部の1日平均売買代金は、2兆6,646億円となった。



2 2016年上半期のETFの1日平均売買代金は、3,149億円となり、半期ベースで過去最高となった。 <参考>2015年下半期 2,819億円



**3 2016年6月の東証市場第一部（内国普通株）の1日平均売買代金は、2兆3,515億円となった。**

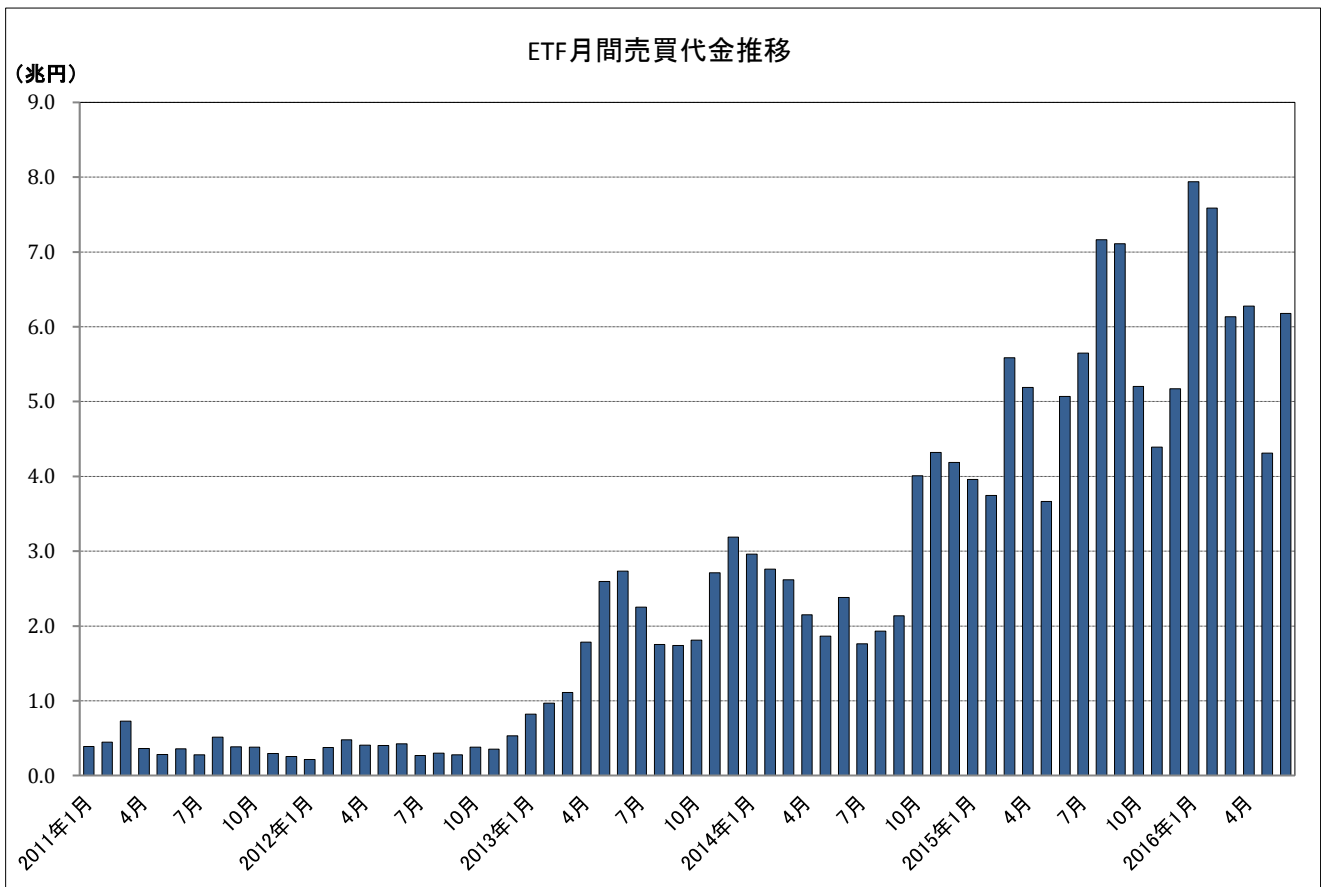


**【市場別の概況】（単位：億円）**

区 分	当月売買代金	前月比	前年同月比	1日平均
市場第一部	517,338	+15.7%	-18.4%	23,515
市場第二部	3,615	-1.0%	-56.6%	164
マザーズ	40,280	+8.4%	+71.7%	1,831
JASDAQ	8,767	-6.0%	-56.8%	399
REIT	11,750	+22.0%	+37.2%	534
ETF	61,789	+43.3%	+22.0%	2,809

※ 内国普通株のみの値（優先株、外国株を含まない）

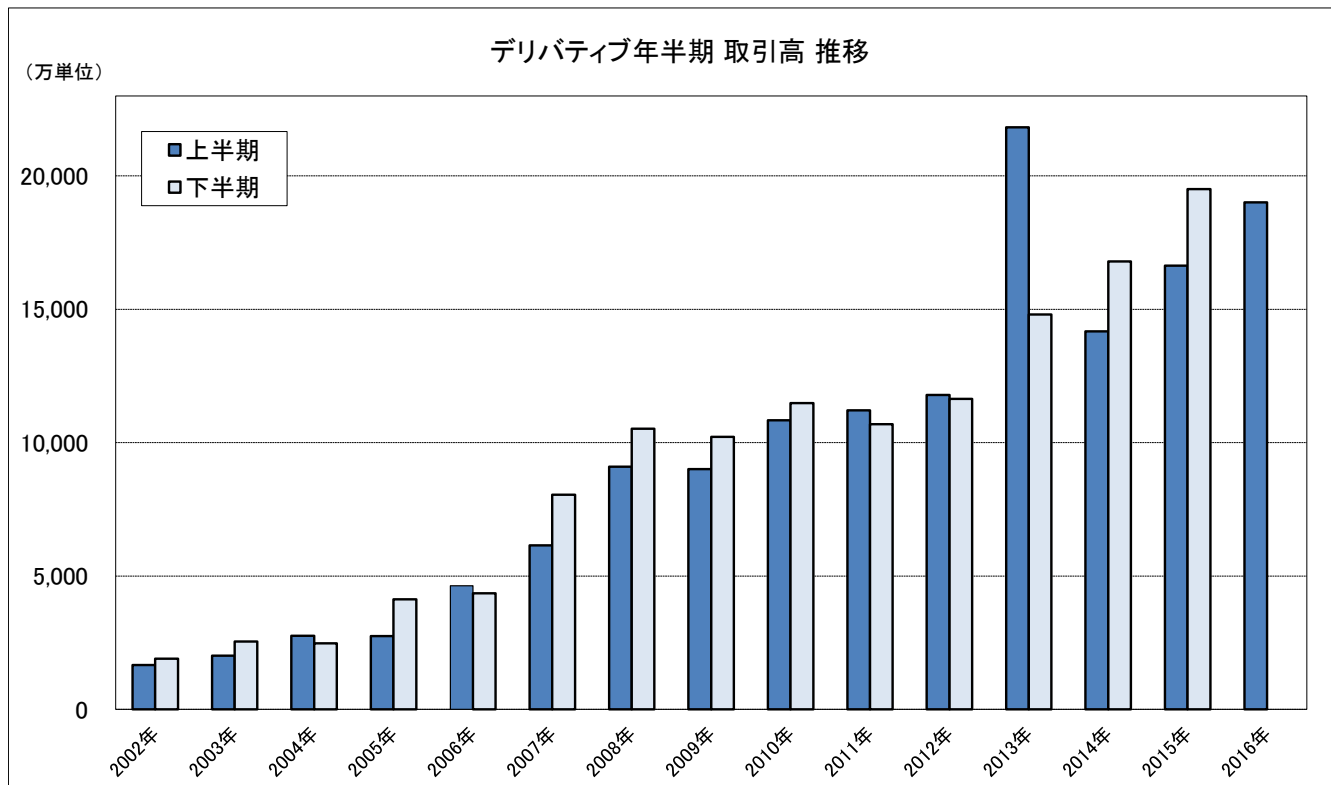
4 2016年6月のETF市場の売買代金は、6兆1,789億円となり、歴代6位となった。



## デリバティブ市場

1 2016年上半期のデリバティブ合計取引高は1億9,014万4,889単位と、上半期としては過去2番目を記録した。

<参考> 2013年上半期 2億1,821万1,754単位  
2015年上半期 1億6,635万2,714単位

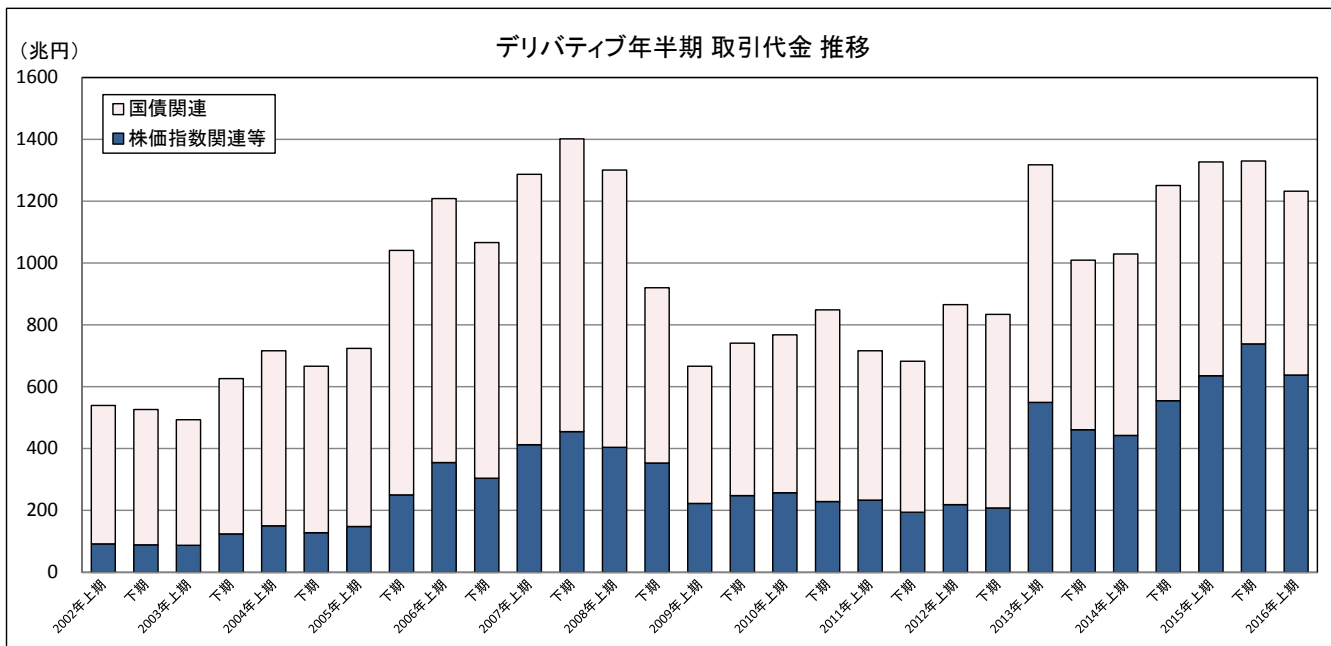


	当上半期取引高	前年同期比	1日平均
デリバティブ取引高 計	190,144,889 <u>上半期過去2番目</u>	+14.3%	1,558,565

### 【主要商品の概況】

商 品	当上半期取引高	前年同期比	1日平均
日 経 2 2 5 先 物	14,907,523 <u>上半期過去3番目</u>	+17.4%	122,193
日 経 2 2 5 m i n i	134,301,868 <u>上半期過去2番目</u>	+20.8%	1,100,835
T O P I X 先 物	11,603,850 <u>上半期過去2番目</u>	+8.3%	95,114
J P X 日 経 4 0 0 先 物	4,036,253	-20.6%	33,084
長 期 国 債 先 物	3,922,233	-16.3%	32,149
日 経 2 2 5 オ プ シ ョ ン (Weekly オプションを含む)	18,367,484	+1.8%	150,553
長 期 国 債 先 物 オ プ シ ョ ン	483,309	-31.5%	3,962

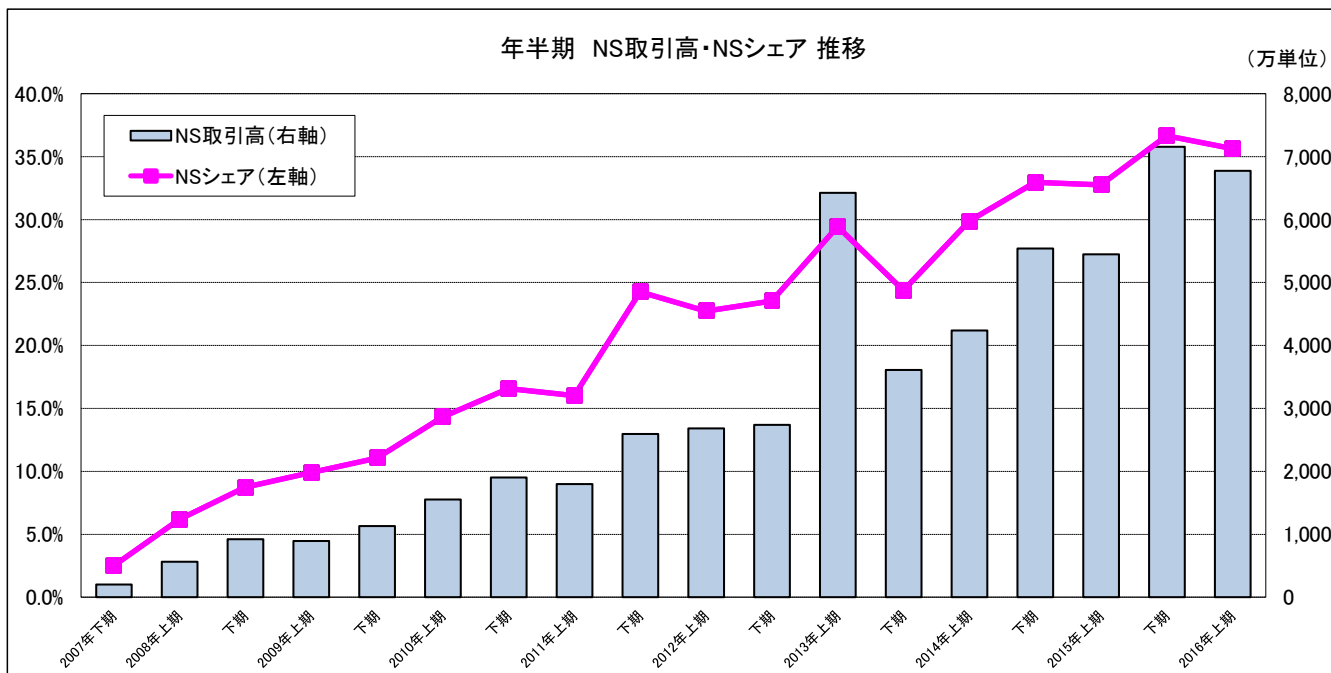
**2 2016年上半期のデリバティブ合計取引代金は1,232兆円となった。**  
**また、株価指数関連等の取引代金は637兆円と上半期としては過去最高を更新した。**  
 <参考> (株価指数関連等) 2015年上半期 635兆円



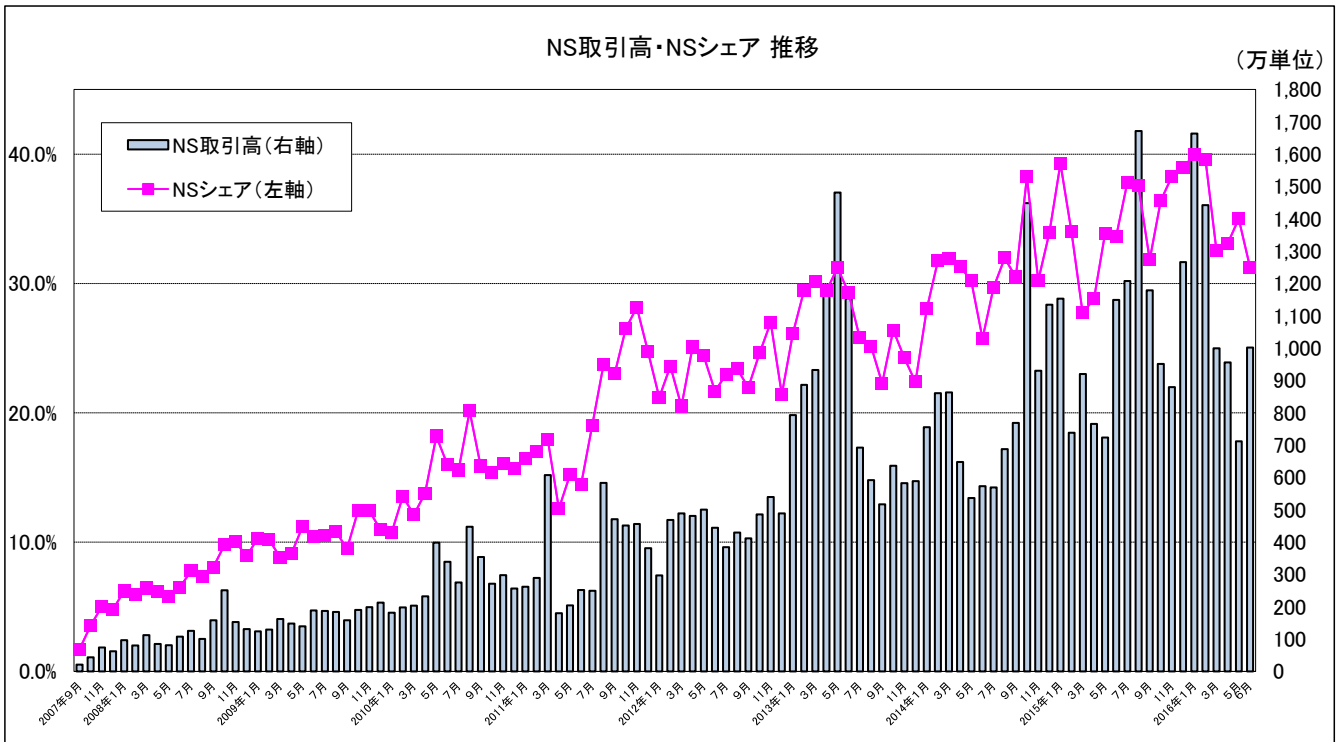
	当上半期取引高	前年同期比	1日平均
デリバティブ取引代金 合計	1,232兆円	-7.2%	10.1兆円
内 株価指数関連等	637兆円	+0.4%	5.2兆円
内 国債関連	594兆円	-14.1%	4.9兆円

※ 株価指数関連等は、株価指数、個別の有価証券、REIT 指数、配当指数及びボラティリティー・インデックス等を対象とするデリバティブの合計であり、国債関連を除くデリバティブの合計。

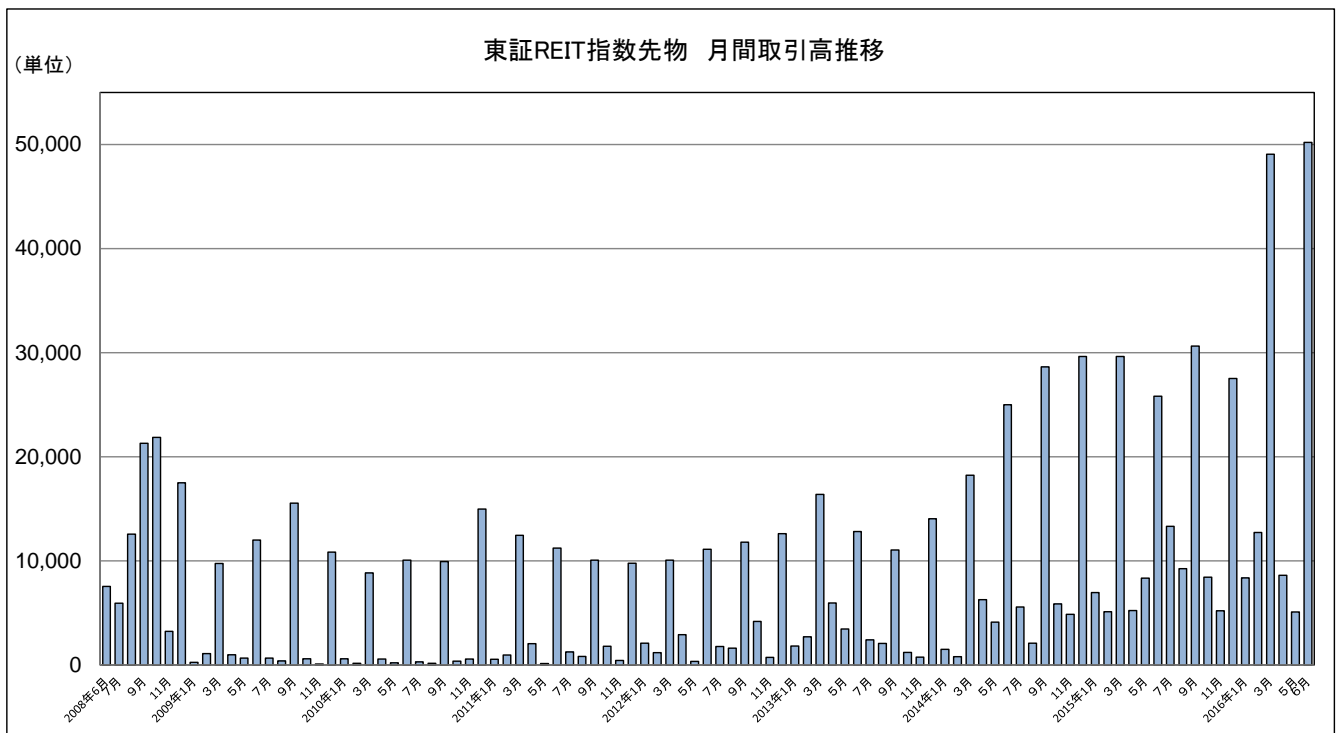
**3 2016年上半期のナイト・セッション (NS) の取引高は6,776万3,999単位、NSシェアは35.6%と、いずれも上半期としては過去最高を更新した。**  
 <参考> (取引高) 2013年上半期 6,424万3,969単位 (NSシェア) 2015年上半期 32.8%



4 2016年6月のナイト・セッション（NS）の取引高は1,001万8,620単位。また、NSシェアは31.3%となった。



5 2016年6月の東証REIT指数先物の取引高は5万209単位と過去最高を更新した。  
 <参考> 2016年3月 4万9,069単位



以上