

PRESS RELEASE

日本取引所グループ プレスリリース



株式会社日本取引所グループ
〒103-8224 東京都中央区日本橋兜町2番1号
Tel : 03-3666-1361 (代表)

JAPAN EXCHANGE GROUP, INC.
2-1, Nihombashi-Kabuto-cho, Chuo-ku,
Tokyo 103-8224, Japan
Tel : +81-3-3666-1361

URL: <http://www.jpx.co.jp/>

2016年9月1日

各 位

株式会社日本取引所グループ
広報・IR部

2016年8月（月間）の売買状況について

2016年8月（月間）の日本取引所グループの現物市場とデリバティブ市場における売買状況（概算）を、別紙のとおりお知らせいたします。

以 上

【本件に関するお問合せ先】

株式会社日本取引所グループ

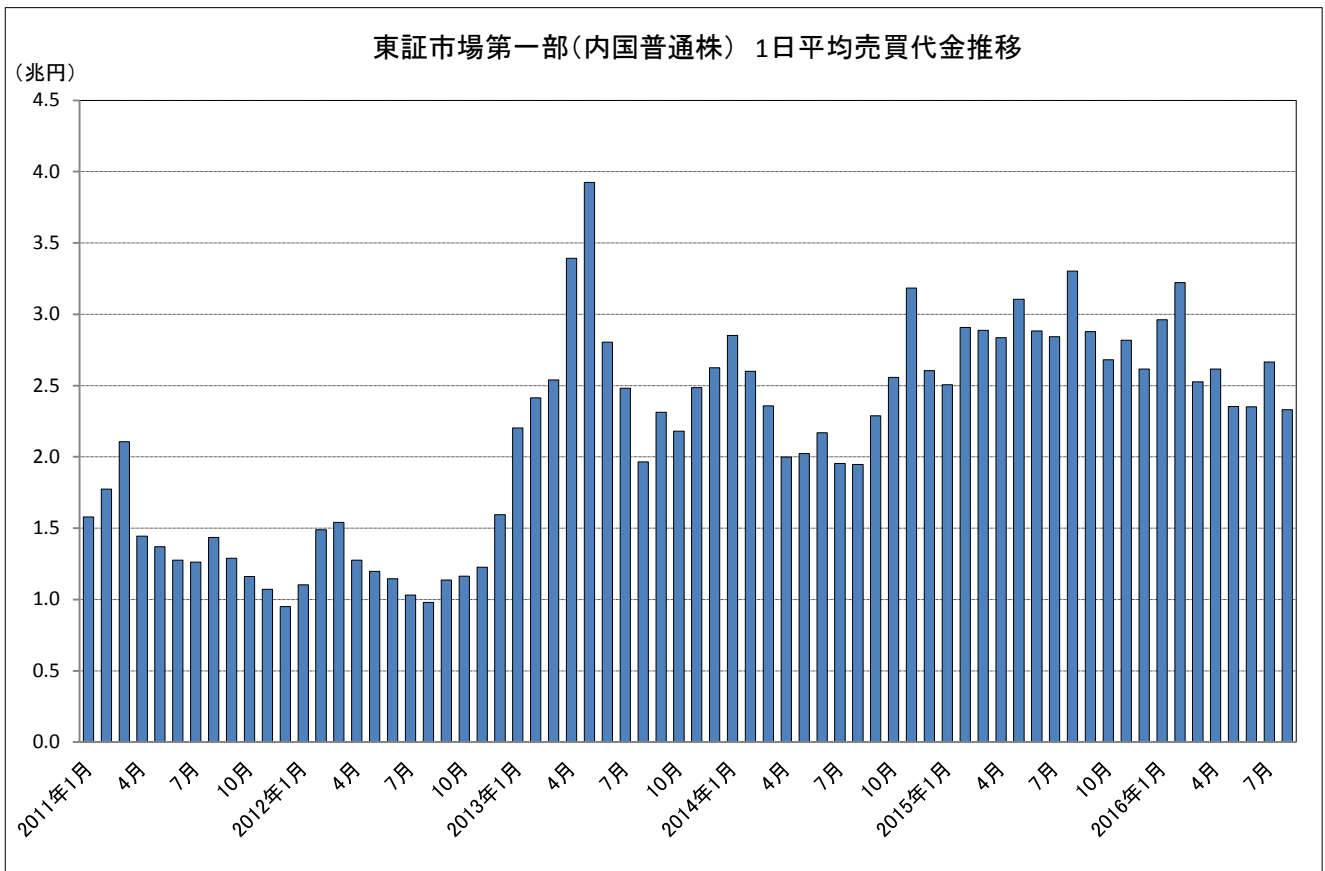
広報・IR部

03-3666-1361（東京）

06-4706-0802（大阪）

現物市場

1 2016年8月の東証市場第一部（内国普通株）の1日平均売買代金は、2兆3,319億円となった。

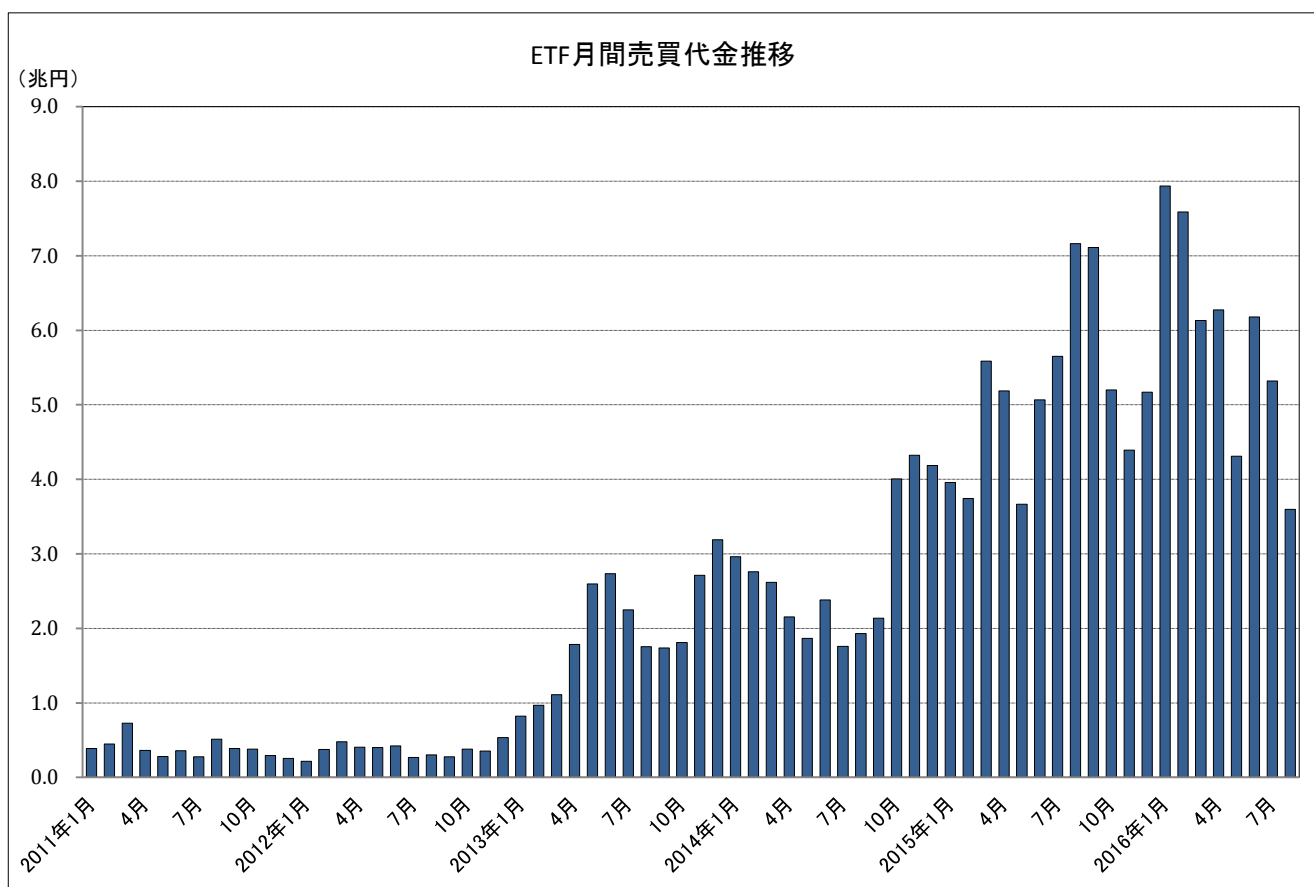


【市場別の概況】（単位：億円）

区 分	当月売買代金	前月比	前年同月比	1日平均
市場第一部	513,012	-3.7%	-26.0%	23,319
市場第二部	6,099	+75.6%	-36.0%	277
マザーズ	15,345	-30.7%	-14.5%	698
JASDAQ	7,337	-9.6%	-51.3%	334
REIT	11,289	+7.5%	+56.1%	513
ETF	35,975	-32.4%	-49.8%	1,635

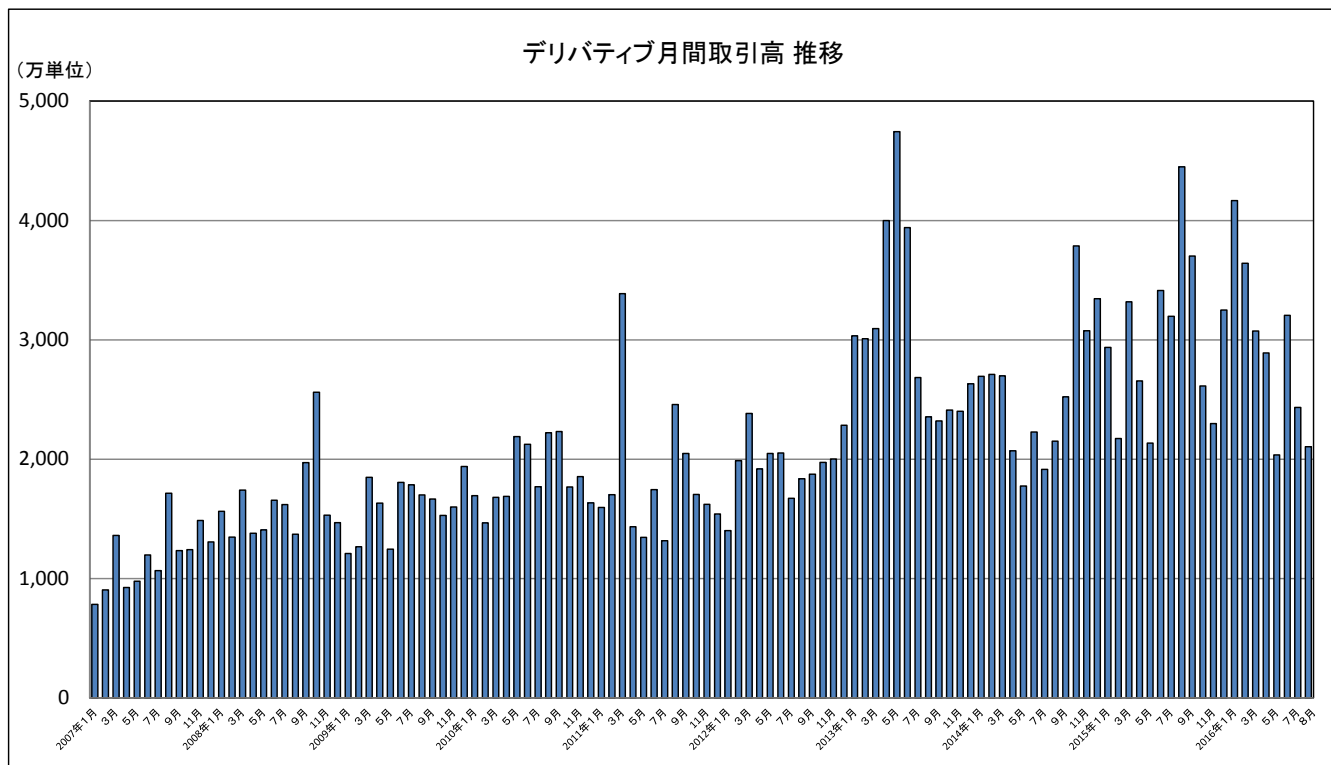
※ 内国普通株のみの値（優先株、外国株を含まない）

2 2016年8月のETF市場の売買代金は、3兆5,975億円となった。



デリバティブ市場

1 2016年8月のデリバティブ合計取引高は2,105万5,723単位となった。



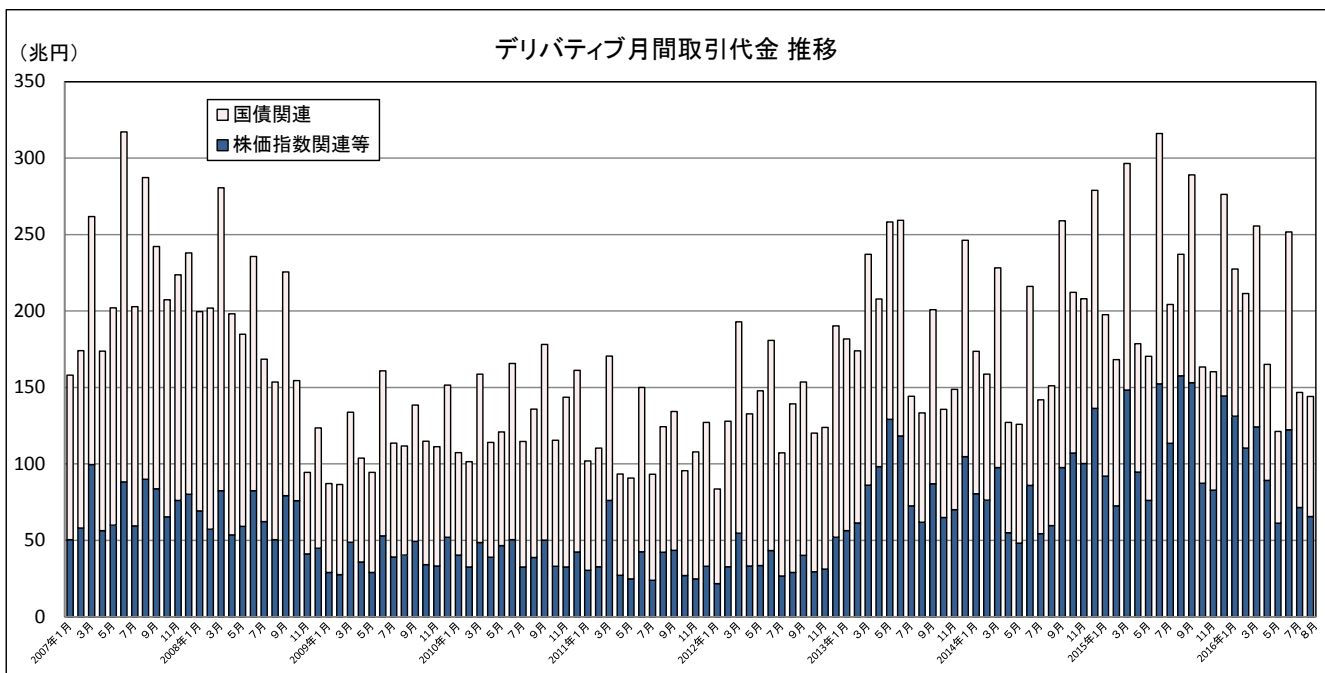
	当月取引高	前月比	前年同月比
デリバティブ取引高 合計	21,055,723	-13.5%	-52.7%
1日平均	957,078	-21.4%	-54.8%

※ 当月は22営業日、前月は20営業日。

【主要商品の概況】

商 品	当月取引高	前月比	前年同月比	1日平均
日 経 2 2 5 先 物	1,527,393	-5.4%	-52.7%	69,427
日 経 2 2 5 m i n i	14,855,467	-14.3%	-54.1%	675,249
T O P I X 先 物	1,123,939	-10.1%	-38.1%	51,088
J P X 日 経 4 0 0 先 物	368,293	-19.2%	-66.7%	16,741
長 期 国 債 先 物	518,921	+5.8%	-3.4%	23,587
日 経 2 2 5 オ プ シ ョ ン (Weekly オ プ シ ョ ン を 含 む)	2,280,665	-17.3%	-49.7%	103,667
長 期 国 債 先 物 オ プ シ ョ ン	101,481	+6.6%	+25.0%	4,613

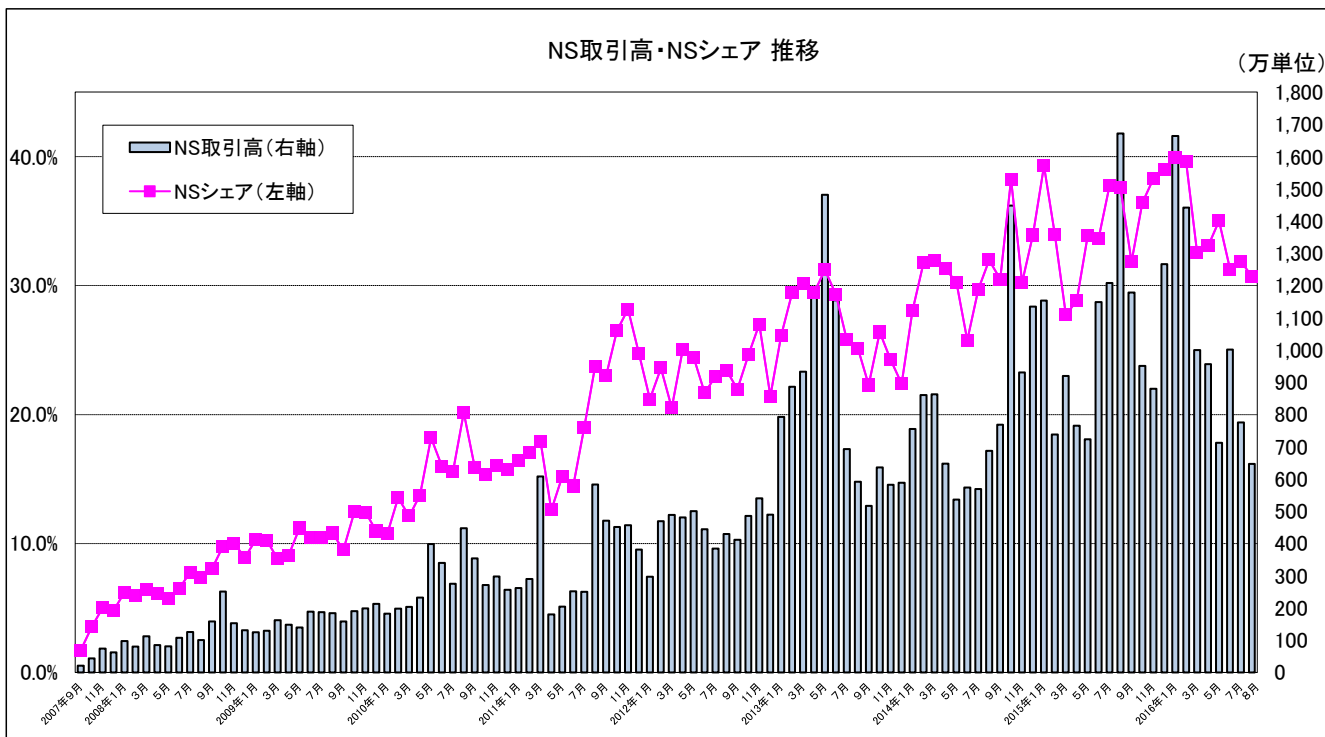
**2 2016年8月のデリバティブ合計取引代金は、144兆円となった。
うち株価指数関連等の取引代金は、65兆円となった。**



	当月取引代金	前月比	前年同月比	1日平均
デリバティブ取引代金 合計	144兆円	-1.8%	-39.2%	6.5兆円
内 株価指数関連等	65兆円	-8.4%	-58.5%	2.9兆円
内 国債関連	78兆円	+4.6%	-1.1%	3.5兆円

※ 株価指数関連等は、株価指数、個別の有価証券、REIT 指数、配当指数及びボラティリティー・インデックス等を対象とするデリバティブの合計であり、国債関連を除くデリバティブの合計。

**3 2016年8月のナイト・セッション（NS）の取引高は646万9,367単位となった。
また、NSシェアは30.7%と、16か月連続で3割超となった。**



以上