

# PRESS RELEASE

日本取引所グループ プレスリリース



株式会社日本取引所グループ  
〒103-8224 東京都中央区日本橋兜町2番1号  
Tel: 03-3666-1361 (代表)

JAPAN EXCHANGE GROUP, INC.  
2-1, Nihombashi-Kabuto-cho, Chuo-ku,  
Tokyo 103-8224, Japan  
Tel: +81-3-3666-1361

URL: <http://www.jpx.co.jp/>

2016年12月30日

各 位

株式会社日本取引所グループ  
広報・IR部

2016年（年間）及び12月の売買状況について

2016年（年間）及び12月の日本取引所グループの現物市場とデリバティブ市場における  
売買状況（概算）を、別紙のとおりお知らせいたします。

以 上

**【本件に関するお問合せ先】**

株式会社日本取引所グループ

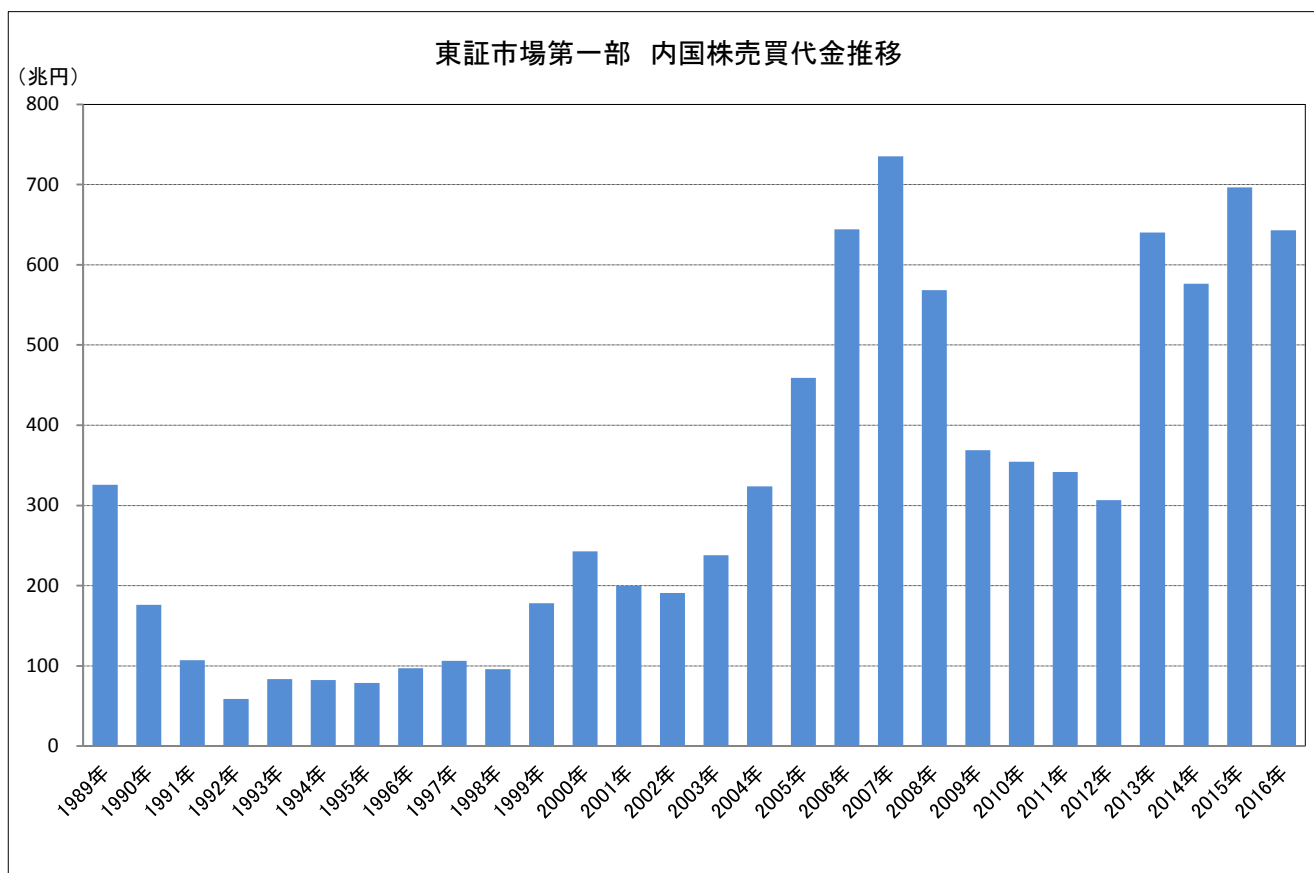
広報・IR部

03-3666-1361（東京）

06-4706-0802（大阪）

## 現物市場

1 2016年（年間）の東証市場第一部（内国普通株）の売買代金は643兆469億円となり、歴代4位となった。

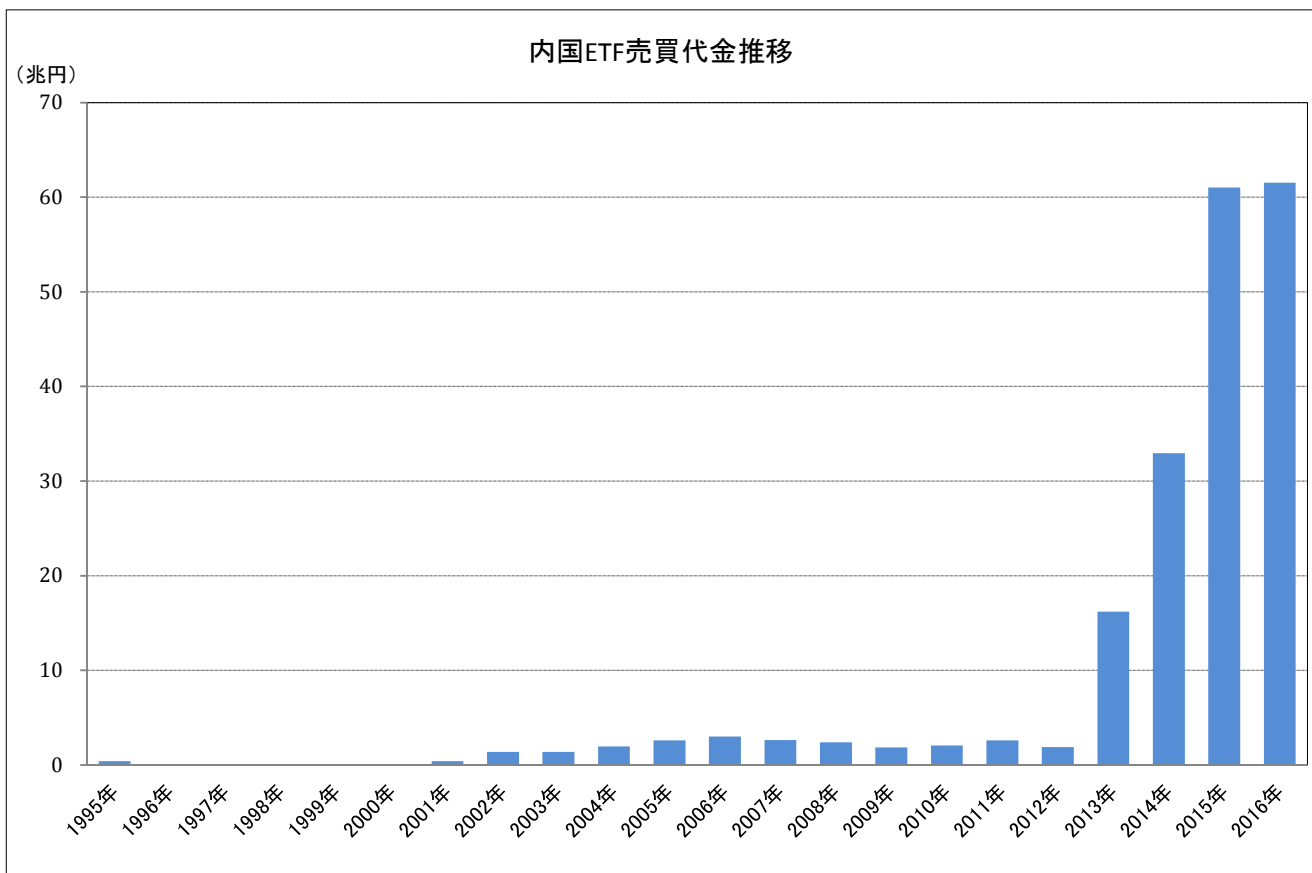


【2016年 市場別の概況】（単位：億円）

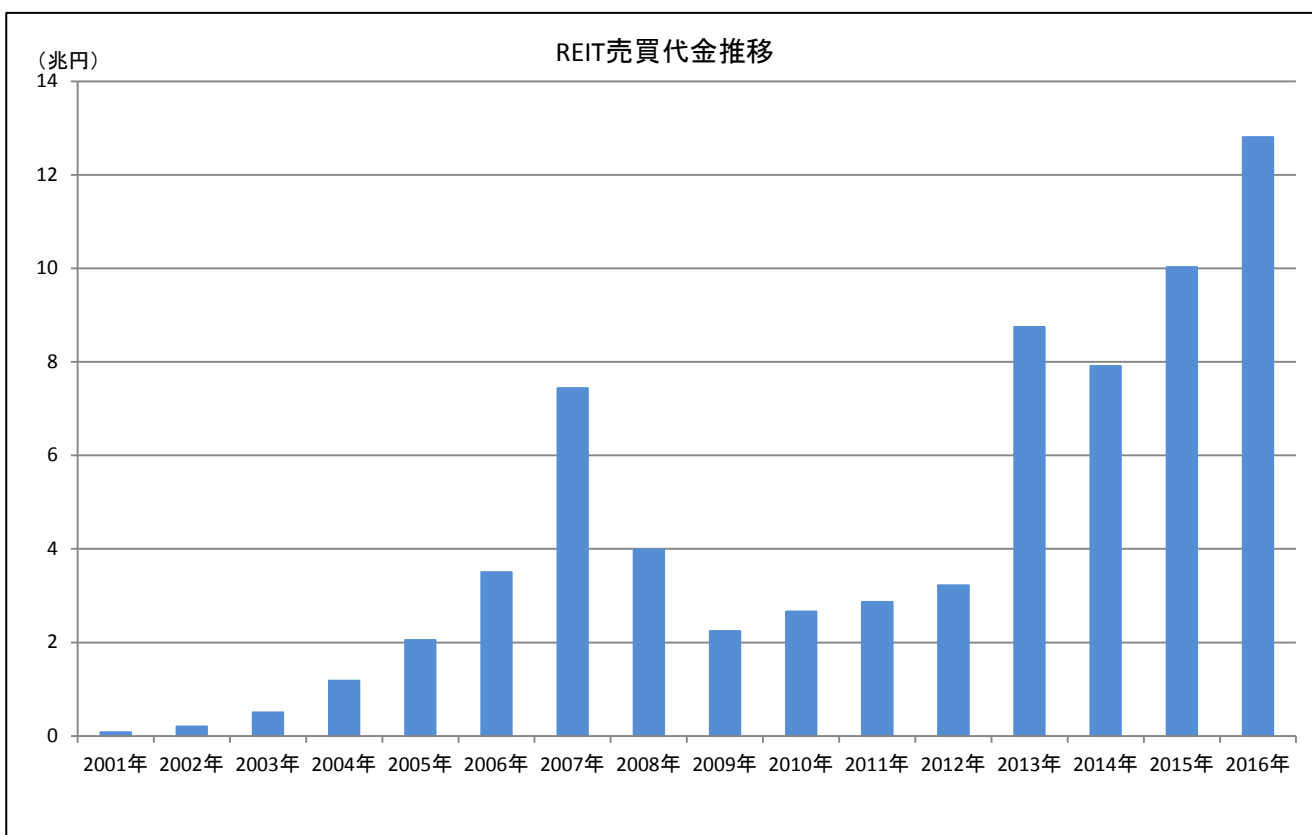
区分	当年売買代金	前年比	前年比（率）	1日平均
市場第一部	6,430,469	-534,626	-7.7%	26,247
市場第二部	61,181	-21,485	-26.0%	250
マザーズ	296,391	+65,799	+28.5%	1,210
JASDAQ	121,350	-59,822	-33.0%	495
内国ETF	615,332	+4,943	+0.8%	2,512
外国ETF/ETN	9,872	+1,347	+15.8%	40
REIT	128,081	+27,796	+27.7%	523

※ 内国普通株のみの値（優先株、外国株を含まない）

**2 2016年（年間）のETF市場の内国ETF売買代金は61兆5,332億円となり、2015年の61兆389億円を抜き、市場開設来最高記録を更新した。**



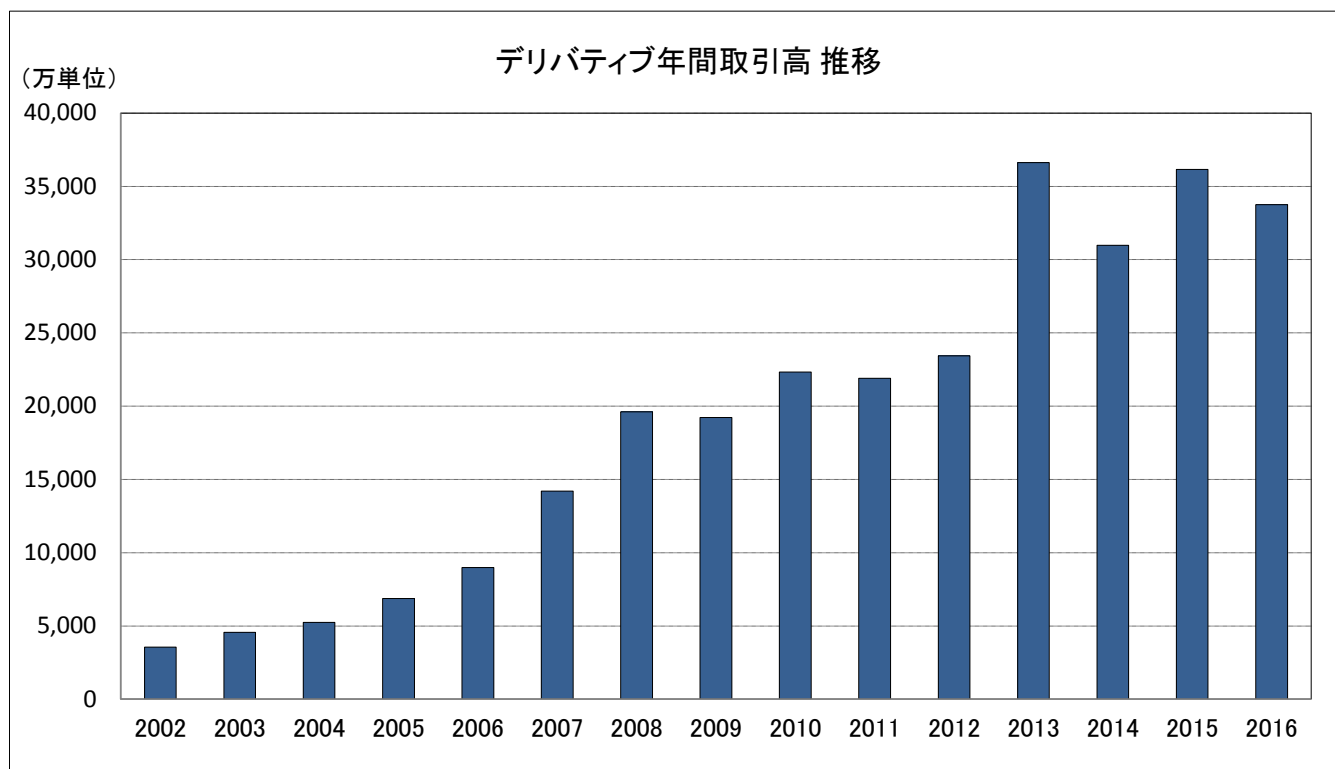
**3 2016年（年間）のREIT市場の売買代金は12兆8,081億円となり、2015年の10兆285億円を抜き、市場開設来最高記録を更新した。**



## デリバティブ市場

1 2016年のデリバティブ合計取引高は、3億3,753万5,243単位と過去3番目を記録、4年連続の3億単位を超えた。

<参考> 2013年(年間) 3億6,623万4,062単位  
 2015年(年間) 3億6,145万9,935単位  
 2014年(年間) 3億973万2,511単位

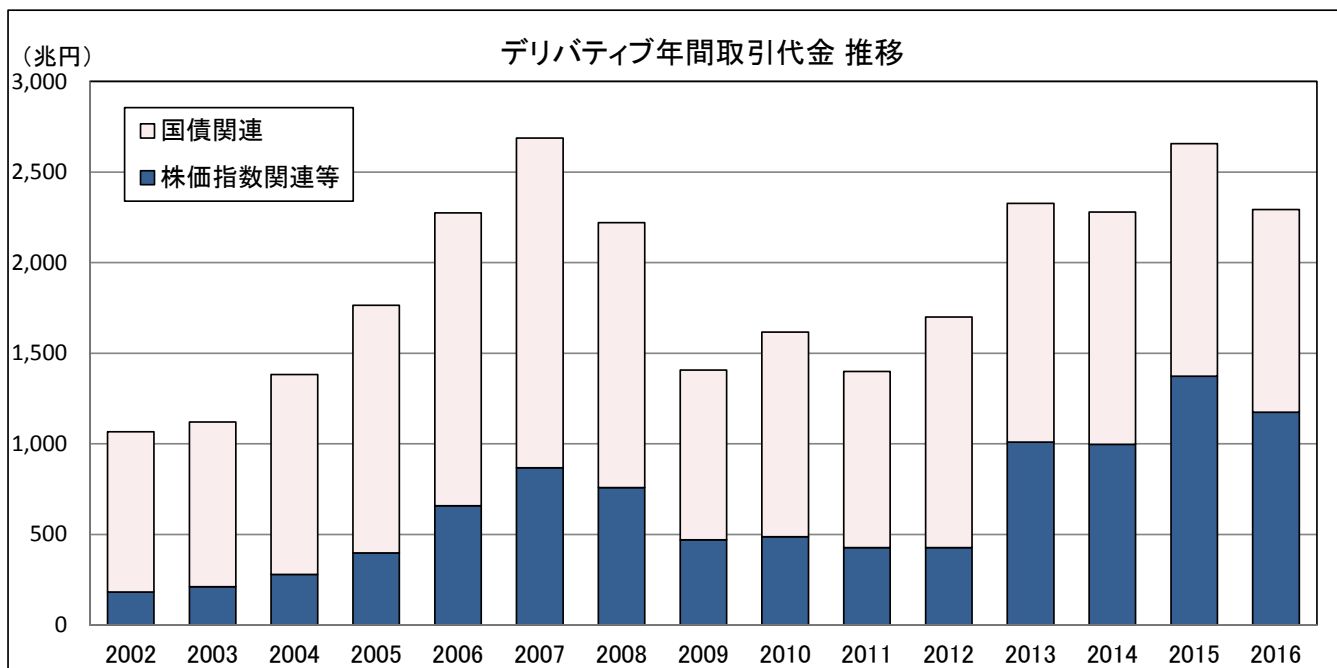


	当年取引高	前年比	1日平均
デリバティブ取引高 計	337,535,243 <u>過去3番目</u>	-6.6%	1,377,695

### 【主要商品の概況】

商品	当年取引高	前年比	1日平均
日経225先物	26,765,460	-3.3%	109,247
日経225mini	233,940,373 <u>過去2番目</u>	-5.3%	954,859
TOPIX先物	22,560,705 <u>過去2番目</u>	+1.2%	92,085
JPX日経400先物	7,370,575	-29.6%	30,084
長期国債先物	7,381,208	-14.9%	30,127
日経225オプション (Weeklyオプションを含む)	34,020,078	-10.5%	138,857
長期国債先物 オプション	958,472	-16.1%	3,912

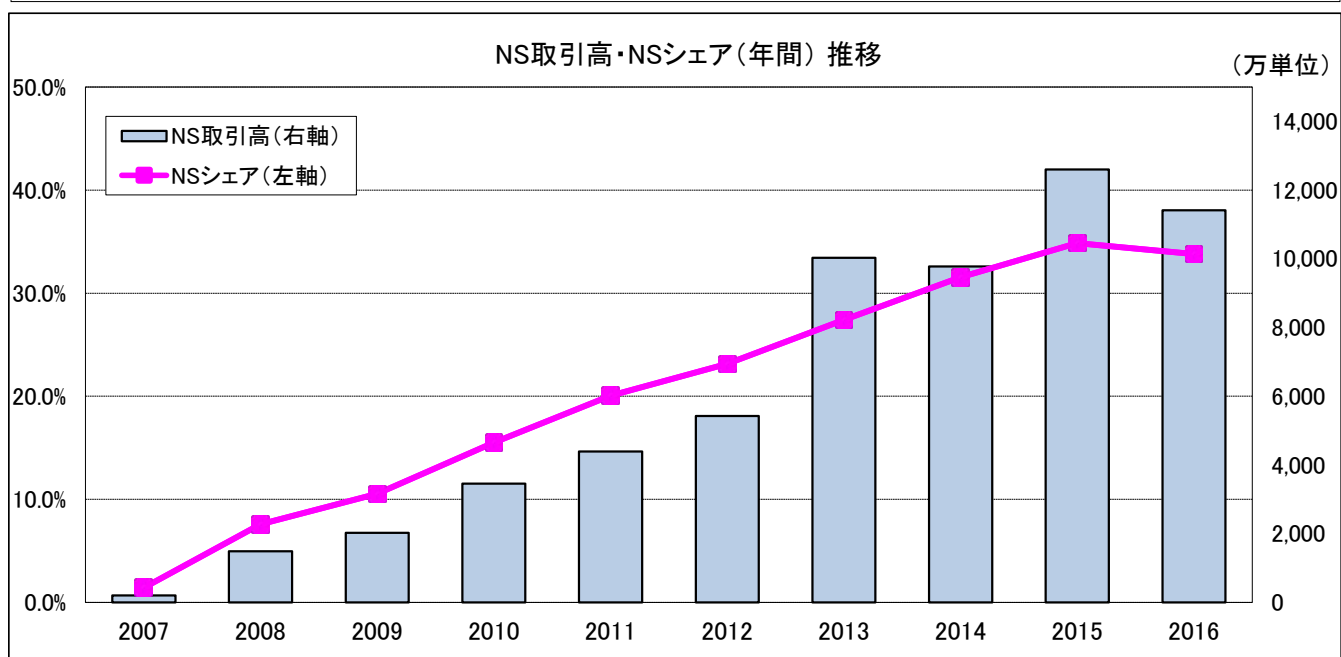
**2 2016年のデリバティブの年間取引代金は2,293兆円となった。**  
**うち株価指数関連等の取引代金は、1,175兆円と過去2番目を記録した。**  
 <参考> 2015年 株価指数関連等（年間） 1,373兆円  
 2013年 株価指数関連等（年間） 1,009兆円



	当年取引代金	前年比	1日平均
デリバティブ取引代金 合計	2,293兆円	-13.7%	9.3兆円
内 株価指数関連等	1,175兆円 <b>過去2番目</b>	-14.5%	4.7兆円
内 国債関連	1,118兆円	-12.9%	4.5兆円

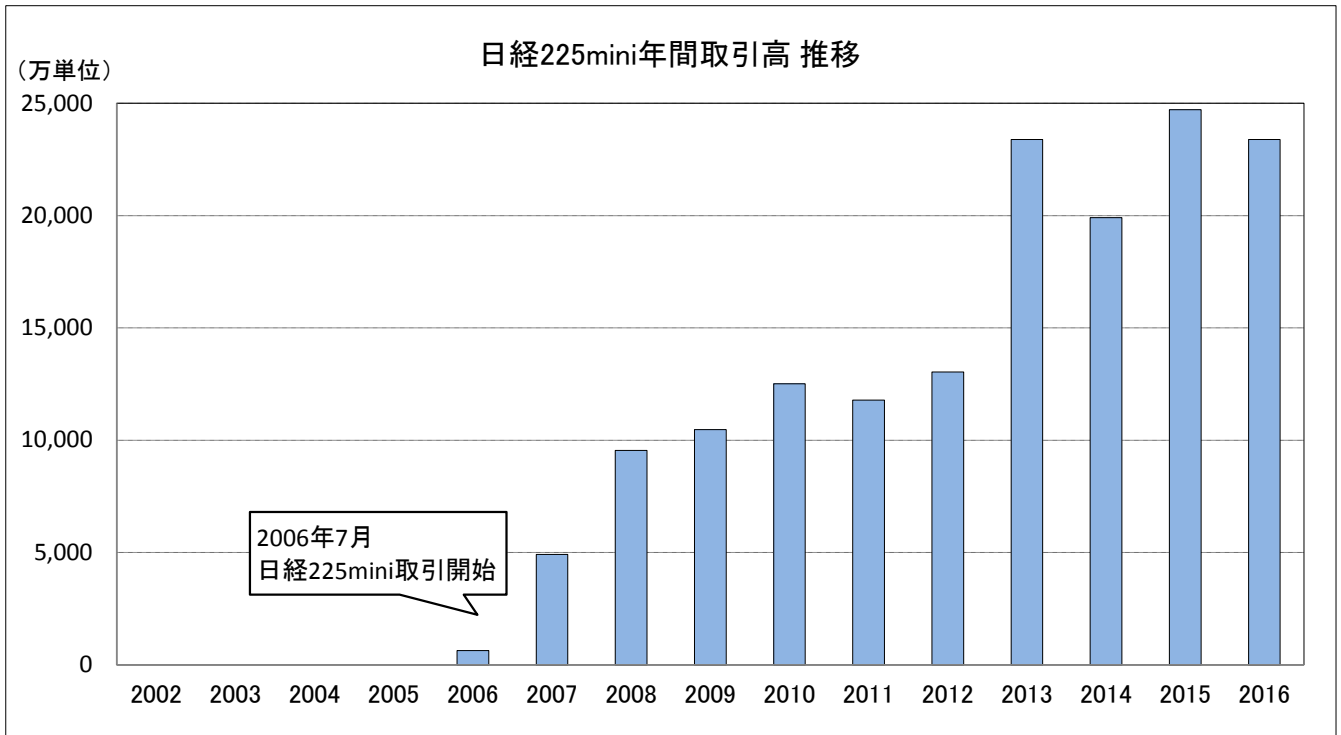
※ 株価指数関連等は、株価指数、個別の有価証券、REIT 指数、配当指数及びボラティリティ・インデックス等を対象とするデリバティブの合計であり、国債関連を除くデリバティブの合計。

**3 2016年年間のナイト・セッション（NS）の取引高は1億1,411万9,666単位、NSシェアは33.8%と、ともに過去2番目を記録した。**  
 <参考> 2015年（年間）取引高 1億2,605万9,486単位 NSシェア 34.9%



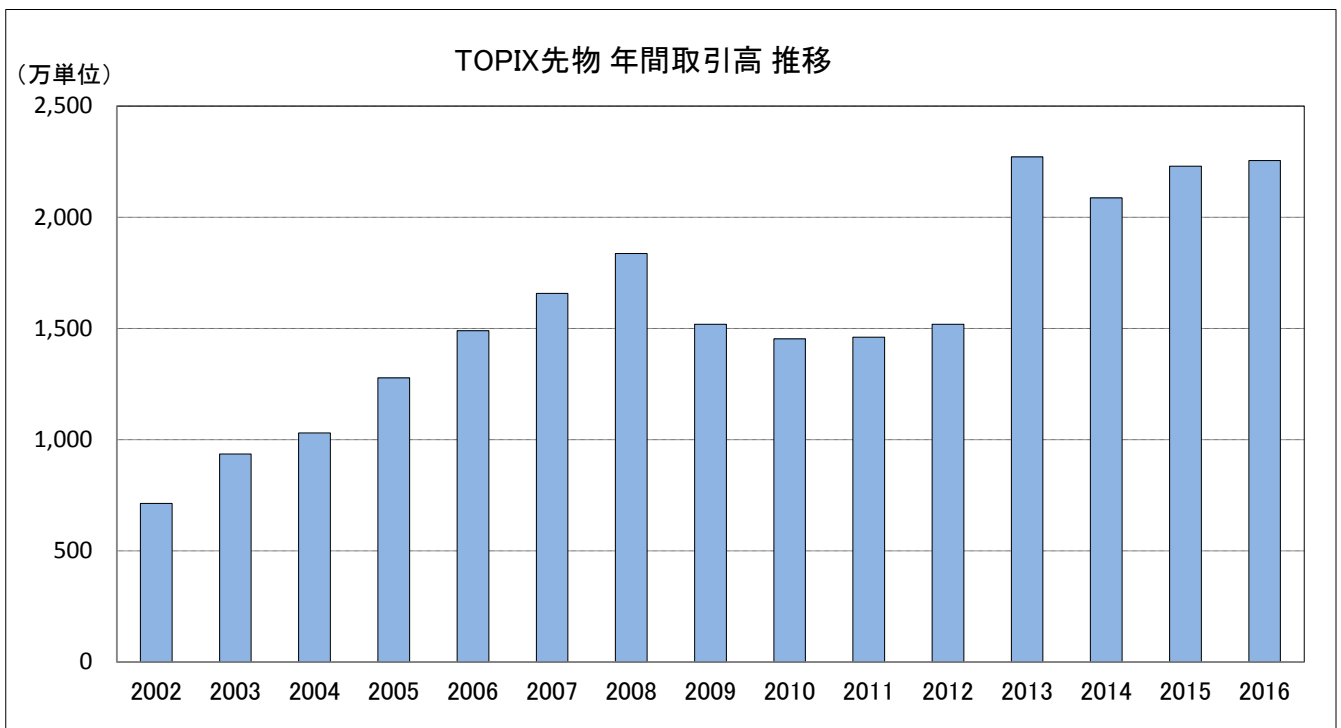
**4 2016年の日経225miniの年間取引高は2億3,394万0,373単位と、過去2番目を記録。**

<参考> 2015年(年間) 2億4,715万9,359単位  
 2013年(年間) 2億3,386万478単位

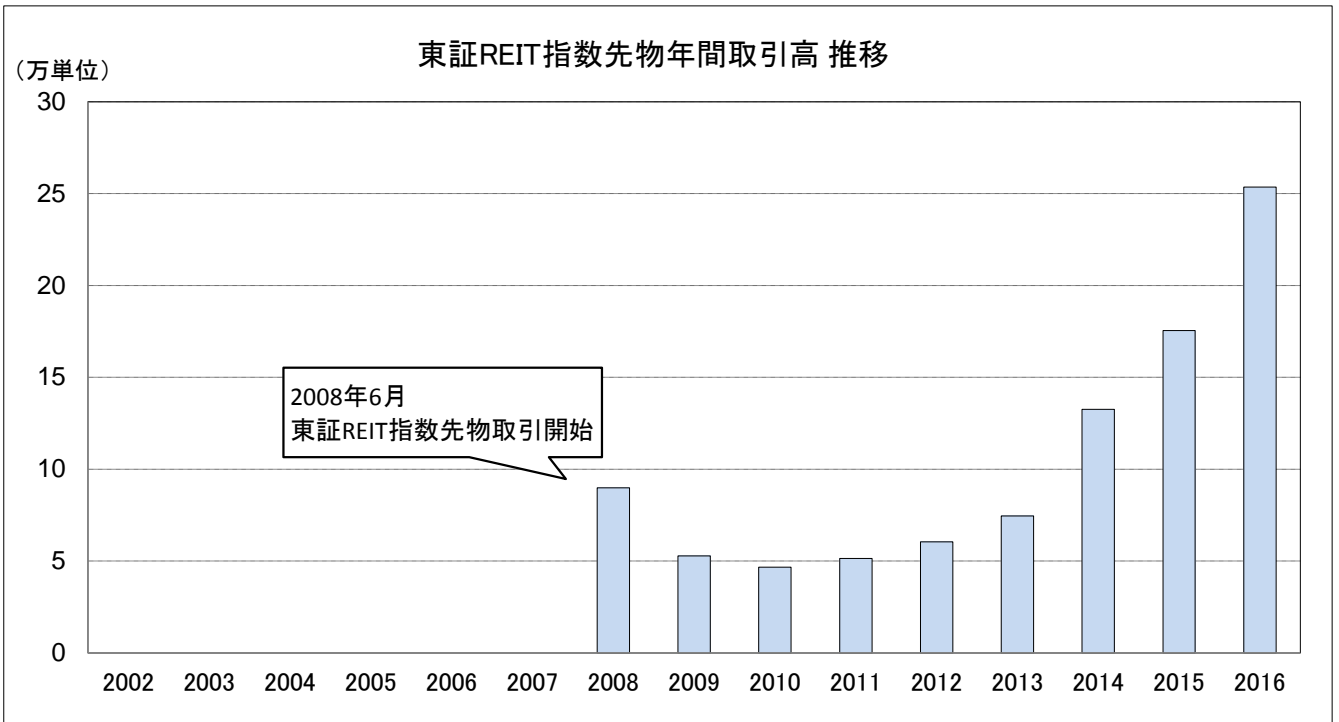


**5 2016年のTOPIX先物の年間取引高は2,256万705単位と、過去2番目を記録した。**

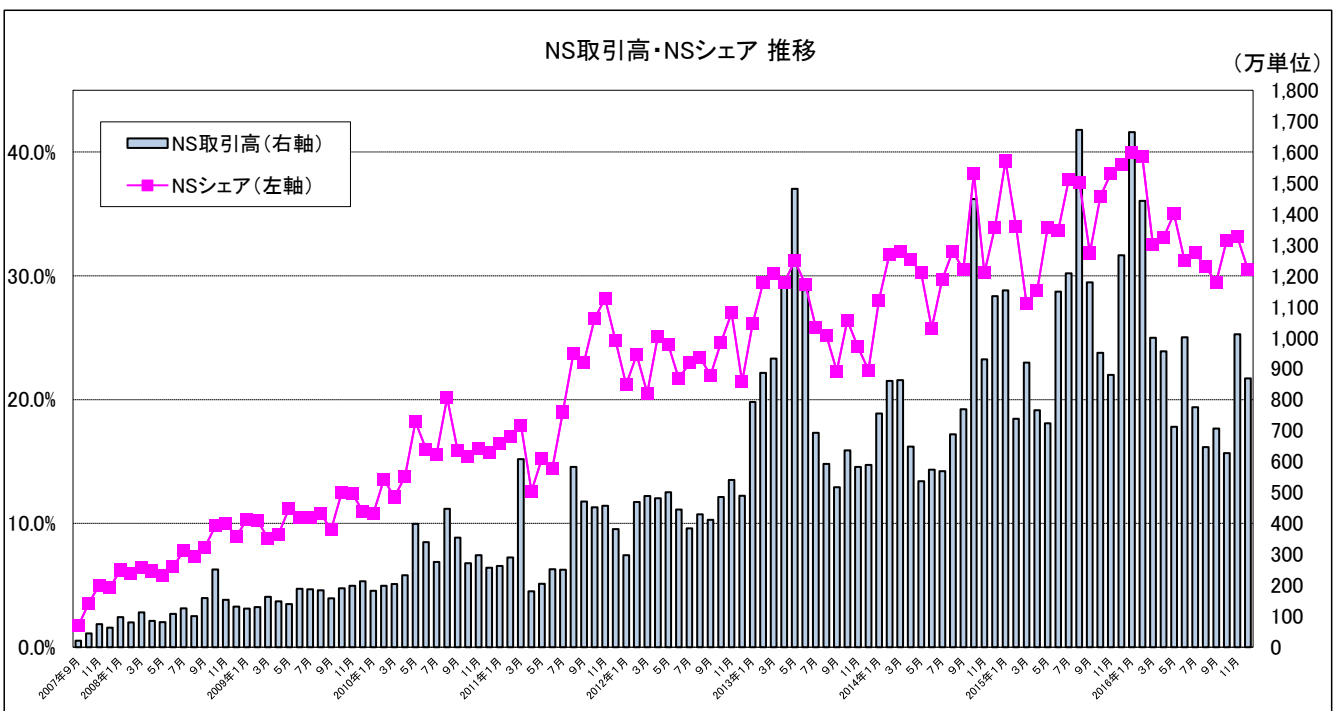
<参考> 2013年(年間) 2,271万4,121単位  
 2015年(年間) 2,230万3,956単位



6 2016年の東証REIT指数先物の年間取引高は25万3,607単位と過去最高を更新した。  
 <参考> 2015年(年間) 17万5,450単位



7 2016年12月のナイト・セッション(NS)の取引高は868万2,959単位となった。  
 また、NSシェアは30.5%となった。



以上