

# PRESS RELEASE

日本取引所グループ プレスリリース



株式会社日本取引所グループ  
〒103-8224 東京都中央区日本橋兜町2番1号  
Tel: 03-3666-1361 (代表)

JAPAN EXCHANGE GROUP, INC.  
2-1, Nihombashi-Kabuto-cho, Chuo-ku,  
Tokyo 103-8224, Japan  
Tel: +81-3-3666-1361

URL: <http://www.jpx.co.jp/>

2014年12月30日

各 位

株式会社日本取引所グループ  
広報・IR部

2014年（年間）及び12月の売買状況について

2014年（年間）及び12月の日本取引所グループの現物市場とデリバティブ市場における  
売買状況（概算）を、別紙のとおりお知らせいたします。

以 上

**【本件に関するお問合せ先】**

株式会社日本取引所グループ

広報・IR部

03-3666-1361（東京）

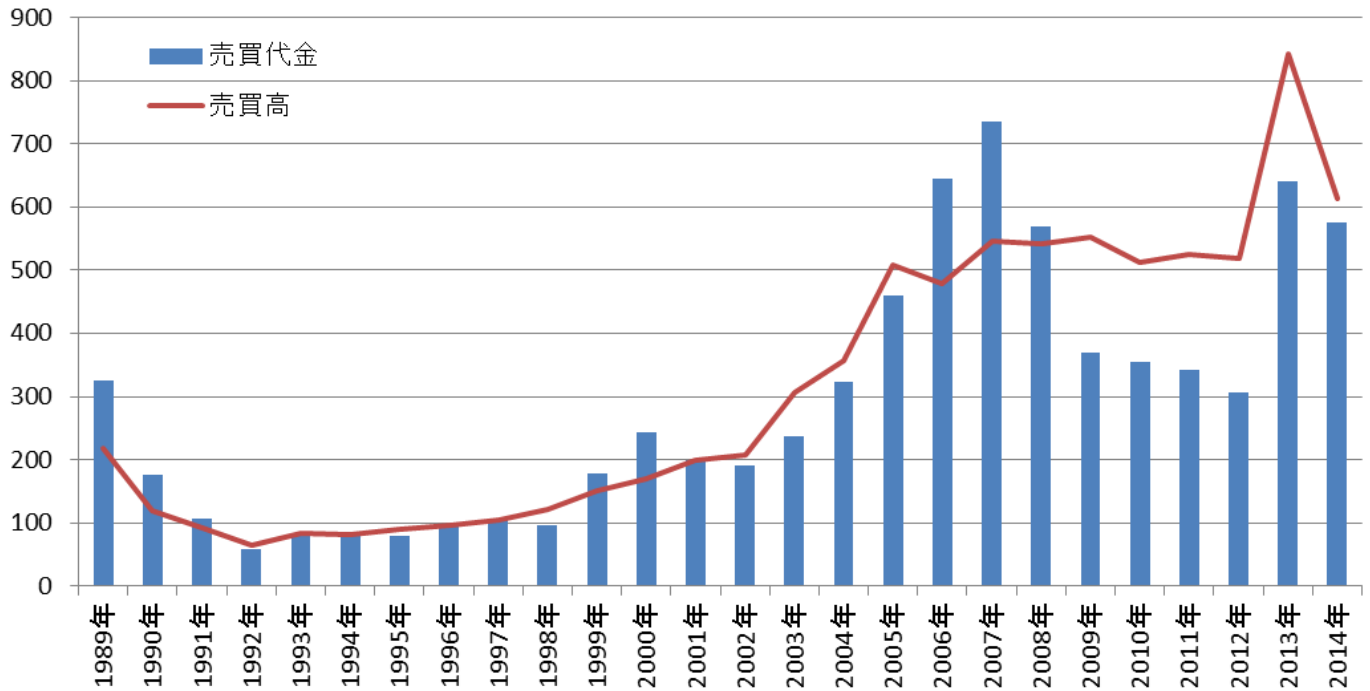
06-4706-0802（大阪）

## 現物市場

- 1 2014年（年間）の東証市場第一部内国株式（優先株除く）の売買高は、6,127億4,380万株となり、歴代2位となった。また、売買代金も576兆4,020億円となり、2007年、2006年、2013年に続く、歴代4位となった。

(兆円/十億株)

東証市場一部内国株 売買代金・売買高



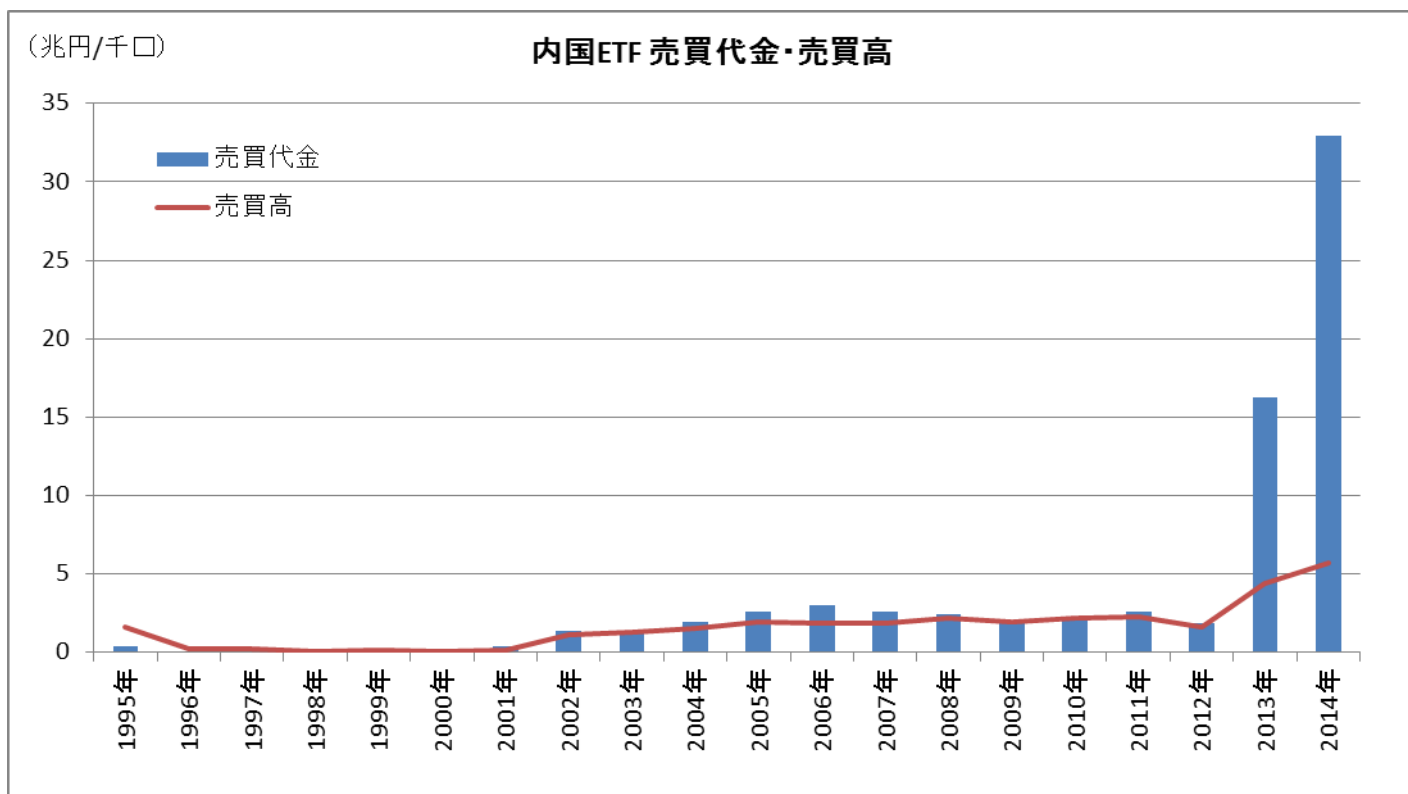
【2014年 市場別の概況】 (単位：百万円)

区分	当 年	前年比	前年比 (率)	1日平均
市場第一部	576,402,086	-63,791,751	-10.0%	2,362,303
市場第二部	7,739,419	+4,163,268	+116.4%	31,718
マザーズ	34,968,034	+7,127,073	+25.6%	143,311
JASDAQ	23,870,886	+12,779,736	+115.2%	97,831
内国ETF	32,932,448	+16,719,330	+103.1%	134,969
外国ETF/ETN	143,785	+44,648	+45.0%	589
REIT	7,907,610	-843,263	-9.6%	32,408

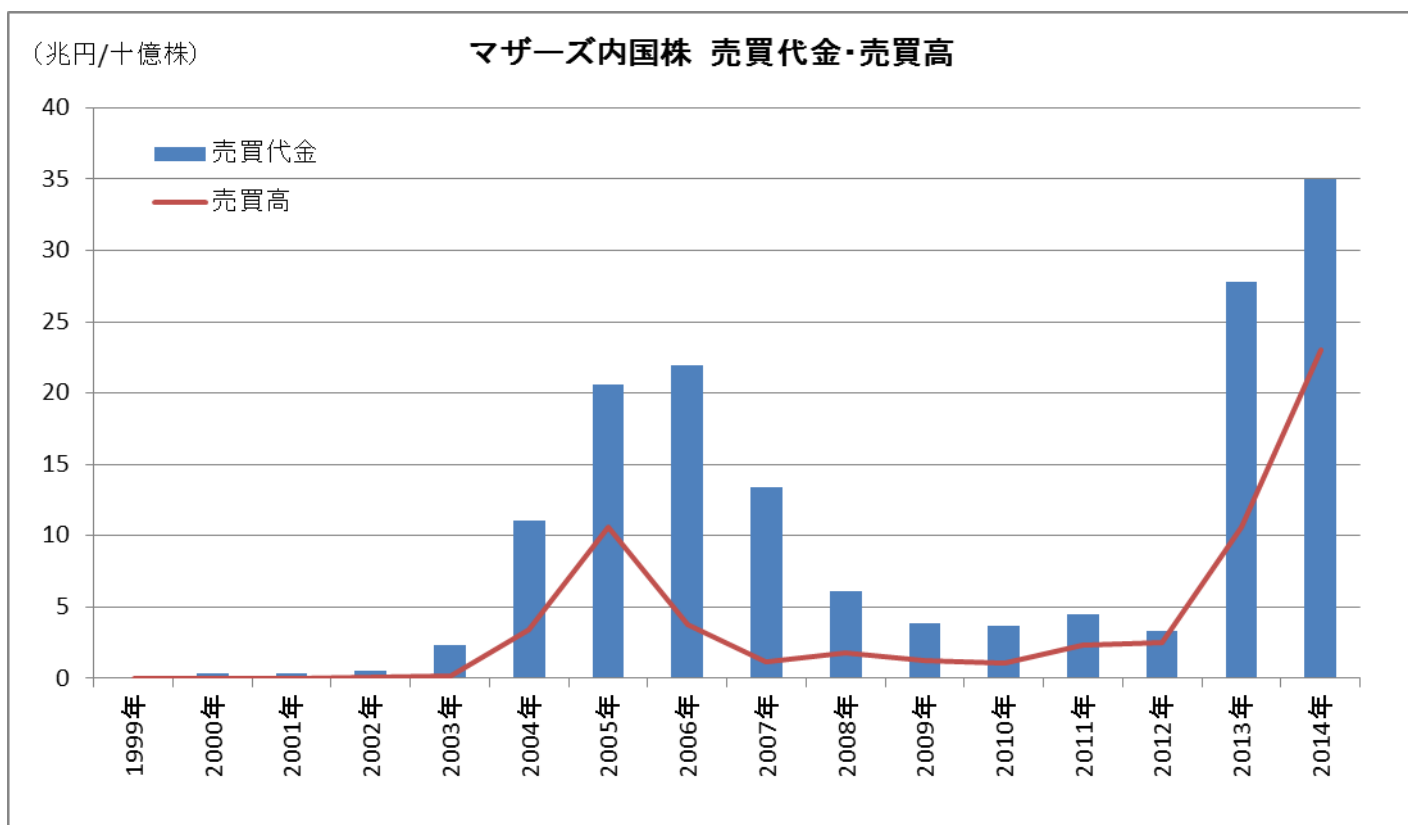
※株式の数値は内国株のみ。

※昨年のJASDAQは、2013年7月16日の市場統合以降の値で算出。

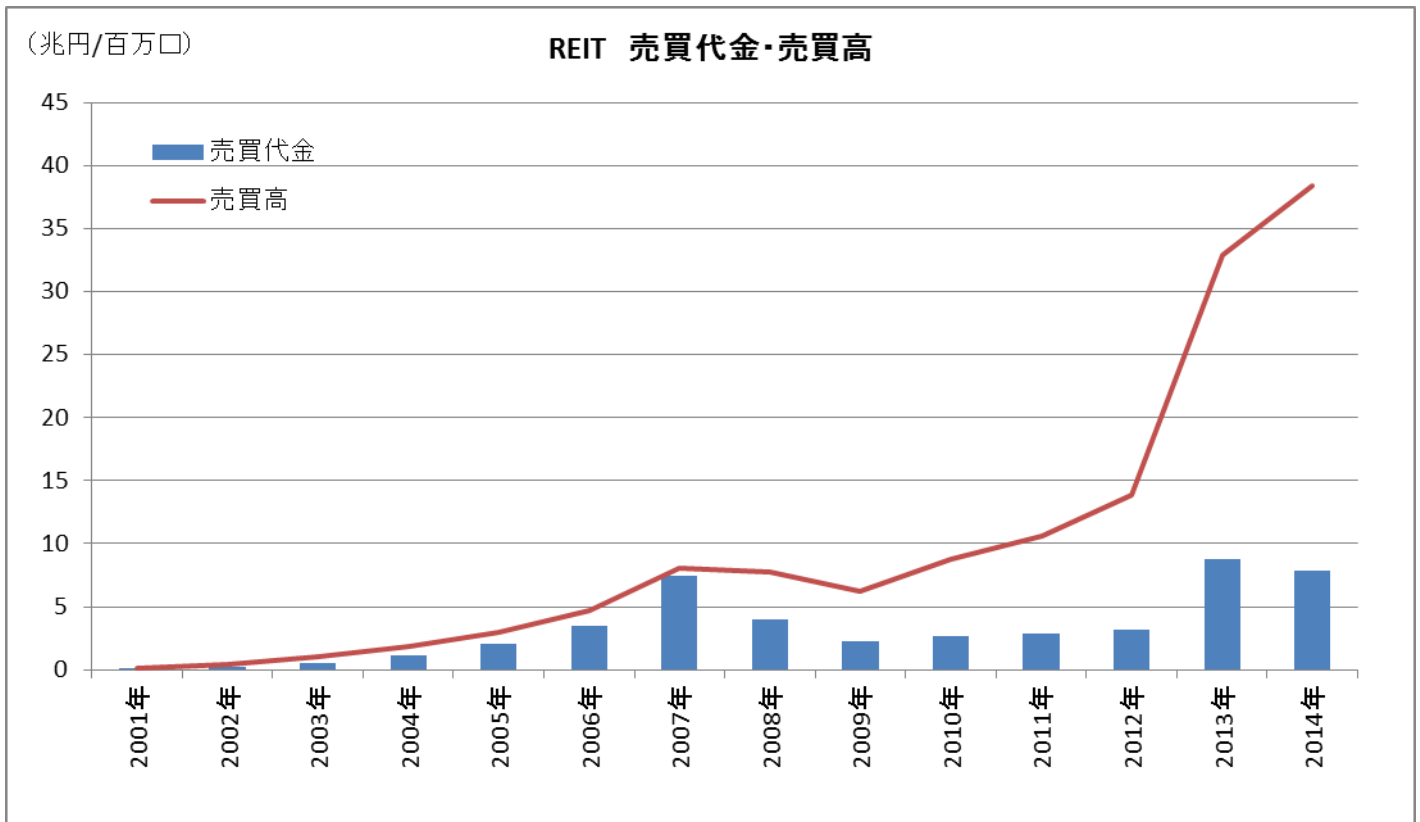
2 2014年の国内ETFの売買高は56.9億口（1日平均2,333万口）、売買代金は32.9兆円（1日平均1,349億円）となり、ともに市場開設来最高記録を更新した。



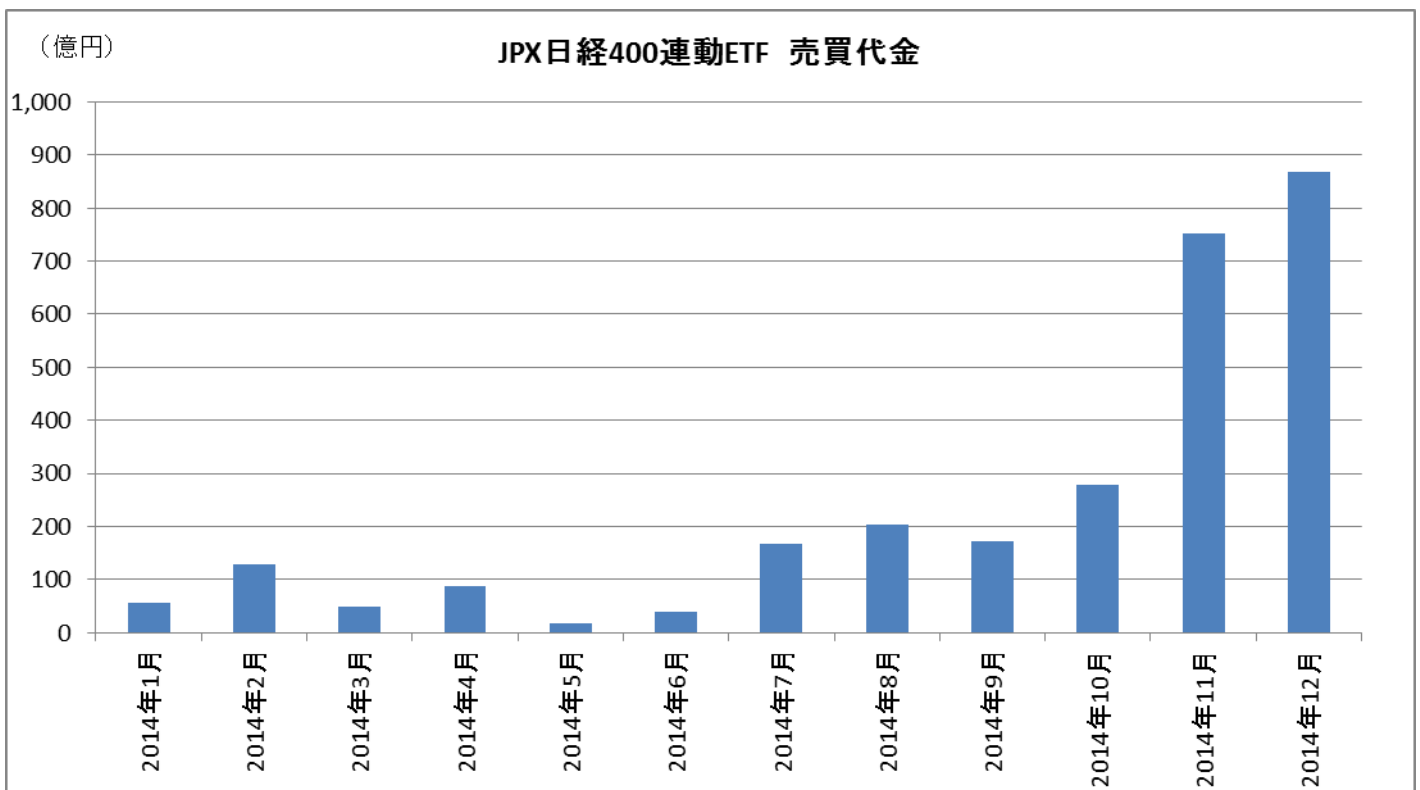
3 2014年のマザーズ国内株の売買高は230億株（1日平均9,440万株）、売買代金は34.9兆円（1日平均1,433億円）となり、ともに市場開設来最高を記録した。



- 4 2014年のREITの売買高は3,841万口（1日平均15.7万口）となり、歴代最高を記録した。また、売買代金は7.9兆円（1日平均324億円）となり、歴代2位となった。



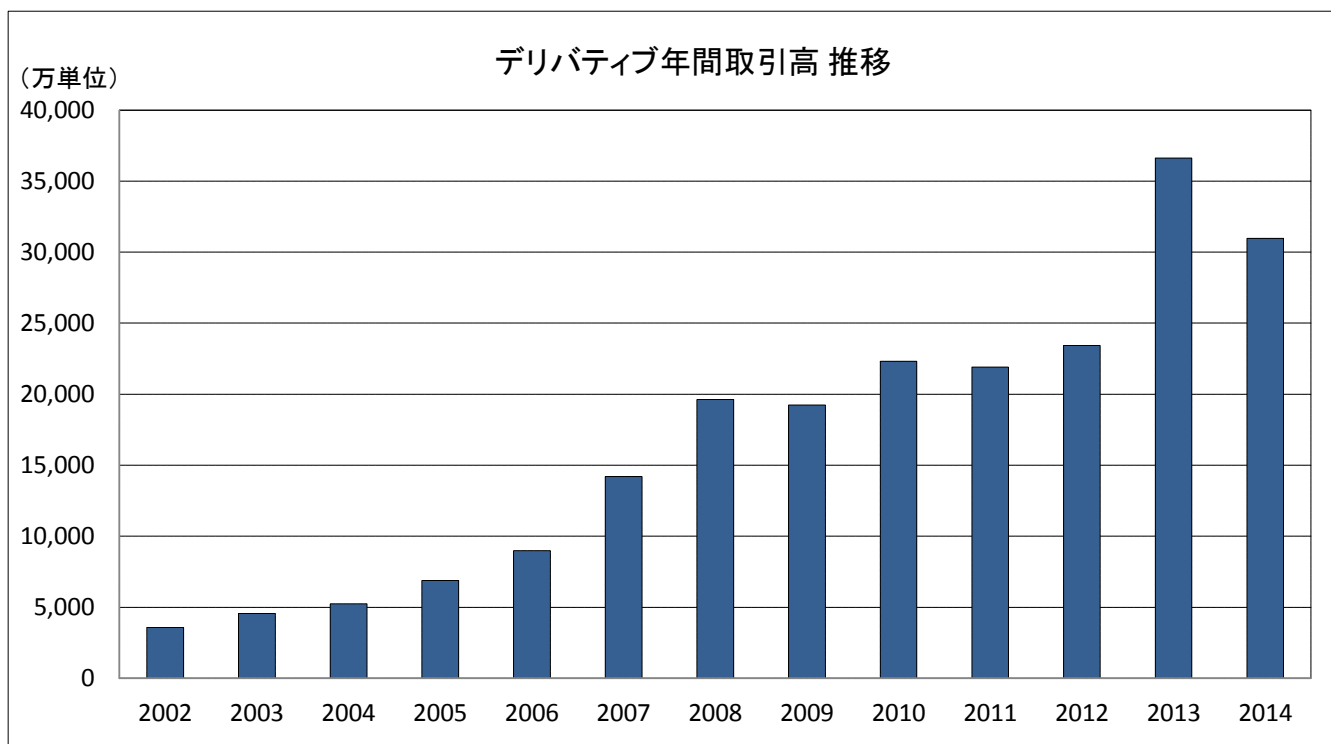
- 5 新しい指数であるJPX日経400に連動するETFは5本に増え、2014年12月の売買代金は合計で867億円で拡大した。



## デリバティブ市場

- 1 2014年のデリバティブ合計取引高は3億972万8,778単位と、前年に続き3億単位を突破した。  
また、11月25日に上場したJPX日経400先物の1日平均取引高は、6万4,254単位となった。

<参考> 2013年（年間） 3億6,623万4,062単位



	当年取引高	前年比	1日平均
デリバティブ取引高 計	309,728,778 <b>過去2番目</b>	-15.4%	1,269,380

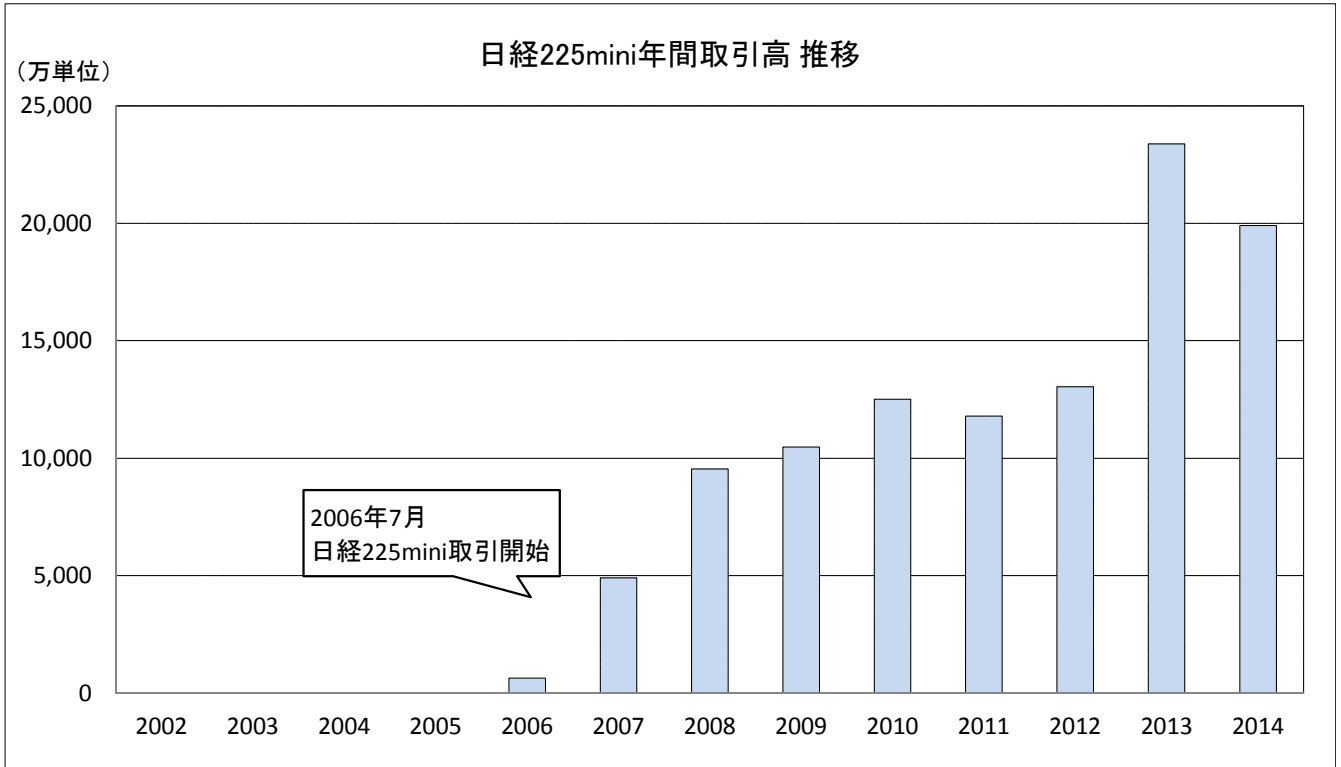
### 【主要商品の概況】

商品	当年取引高	前年比	1日平均
日経225先物	25,917,773	-16.1%	106,220
日経225mini	199,121,967 <b>過去2番目</b>	-14.9%	816,074
TOPIX先物	20,877,250 <b>過去2番目</b>	-8.1%	85,563
JPX日経400先物	1,606,338	-	64,254
長期国債先物	8,787,820	-3.9%	36,016
日経225オプション	43,958,283	-23.2%	180,157
長期国債先物 オプション	1,133,723	-33.0%	4,646

※ 市場統合前のデリバティブ取引高は、大阪取引所（旧大阪証券取引所）及び東京証券取引所の取引高の集計値。

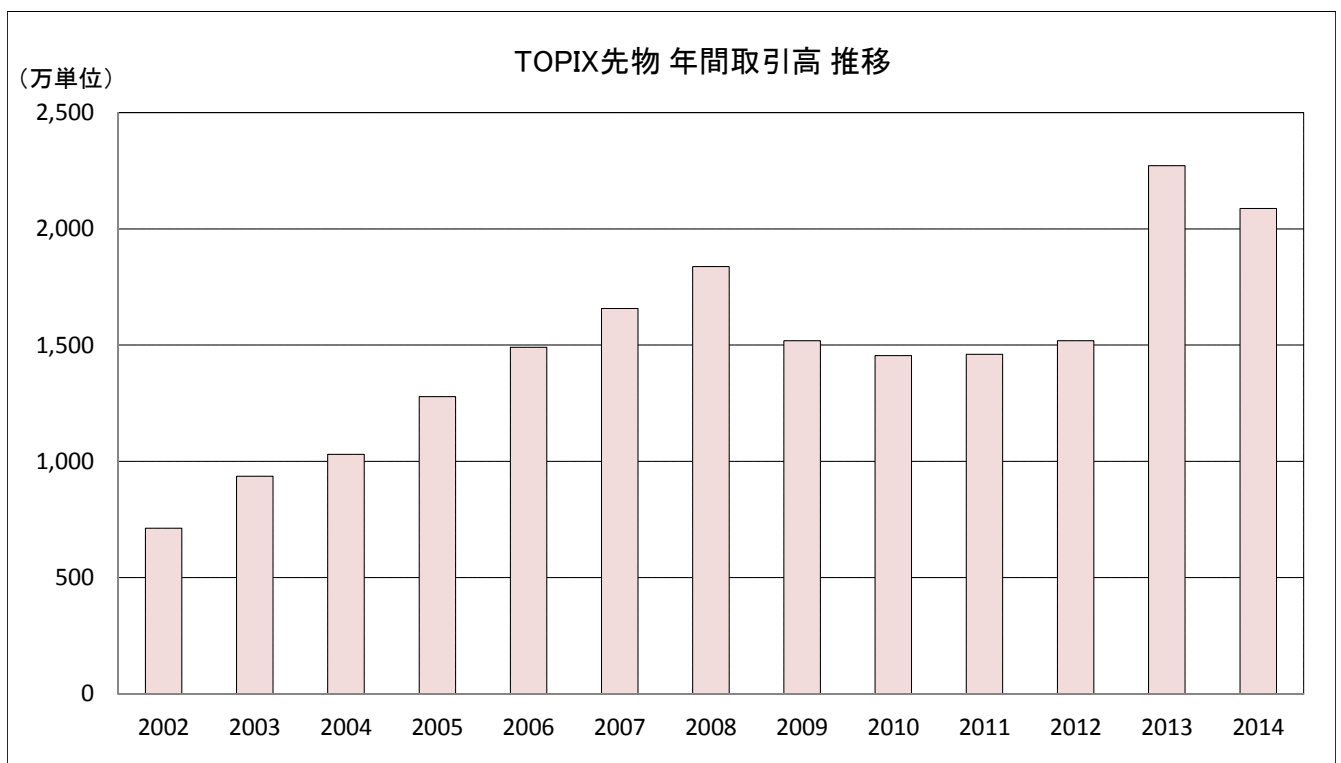
**2 2014年の日経225miniの年間取引高は1億9,912万1,967単位と、過去2番目を記録した。**

＜参考＞ 2013年（年間） 2億3,386万 478単位



**3 2014年のTOPIX先物の年間取引高は2,087万7,250単位と、過去2番目を記録した。**

＜参考＞ 2013年（年間） 2,271万 4,121単位

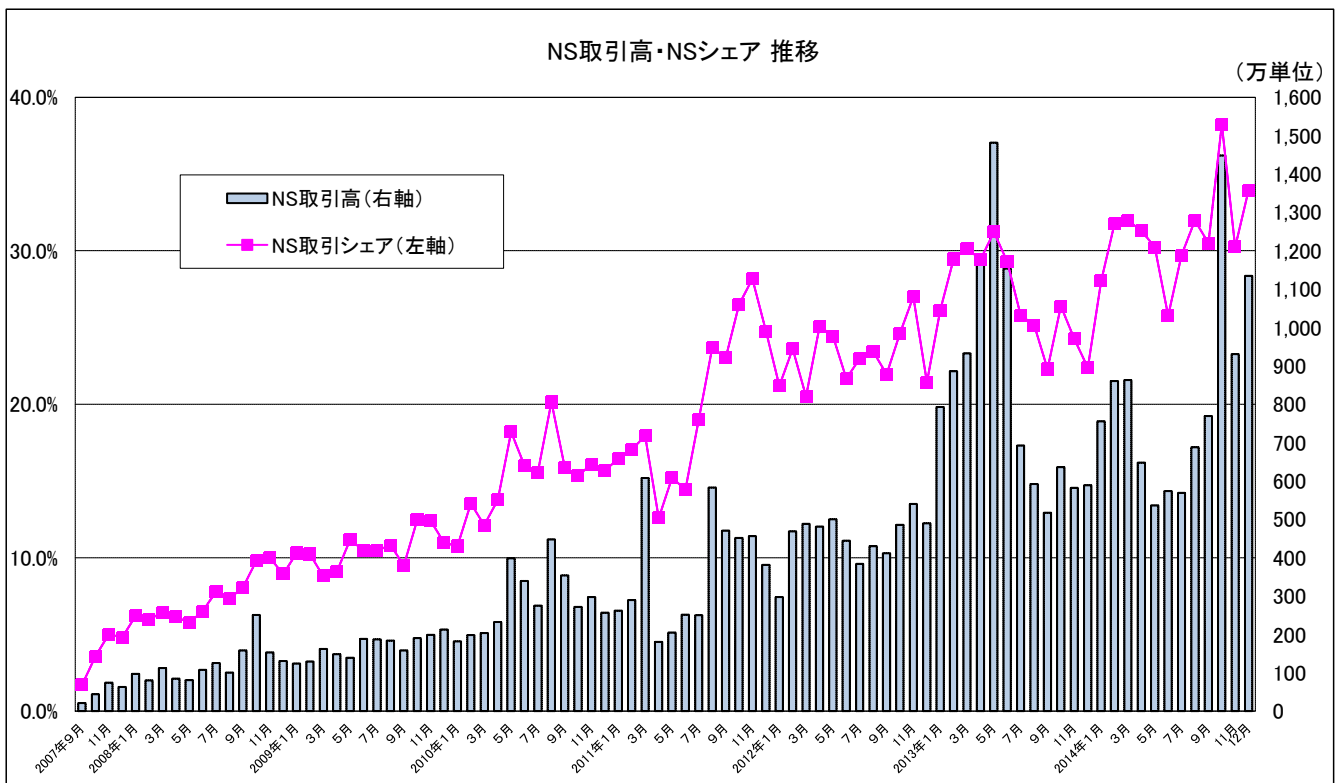


4 ミニ TOPIX 先物、NY ダウ先物、日経平均 VI 先物及び東証 REIT 指数先物の 2014 年の年間取引高は、いずれも前年から大幅に増加し、過去最高を更新した。

商 品	2013 年 取引高	2014 年 取引高	前年比
ミニ TOPIX 先物	3,156,452	4,743,111	+50.3%
NY ダウ 先物	26,816	70,190	+161.7%
日経平均 VI 先物	38,496	206,536	+436.5%
東証 REIT 指数先物	74,612	132,531	+77.6%

5 2014 年 12 月のナイト・セッション (NS) の取引高は 1,134 万 4,671 単位。また、NSシェアは 33.9%と過去 2 番目を記録した。

<参考> 2014 年 10 月 NSシェア 38.2 %



以上