

# PRESS RELEASE

日本取引所グループ プレスリリース



株式会社日本取引所グループ  
〒103-8224 東京都中央区日本橋兜町2番1号  
Tel : 03-3666-1361 (代表)

JAPAN EXCHANGE GROUP, INC.  
2-1, Nihombashi-Kabuto-cho, Chuo-ku,  
Tokyo 103-8224, Japan  
Tel : +81-3-3666-1361

URL: <https://www.jpx.co.jp/>

2024年4月1日

各 位

株式会社日本取引所グループ  
広報・IR部

## 2023年度及び2024年3月の売買状況について

2023年度及び2024年3月の日本取引所グループの現物市場とデリバティブ市場における売買状況（概算）を、別紙のとおりお知らせいたします。

※ 市場区分見直しに関して

2022年4月4日の市場区分見直しに伴い、2022年4月の売買状況（概算）の内国株式で市場区分に応じた内容となっている部分は、見直し後の新市場区分に変更し2022年4月4日以降を対象としております。

以 上

### 【本件に関するお問合せ先】

株式会社日本取引所グループ 広報・IR部

03-3666-1361（東京）

06-4706-0800（大阪）

## 現物市場

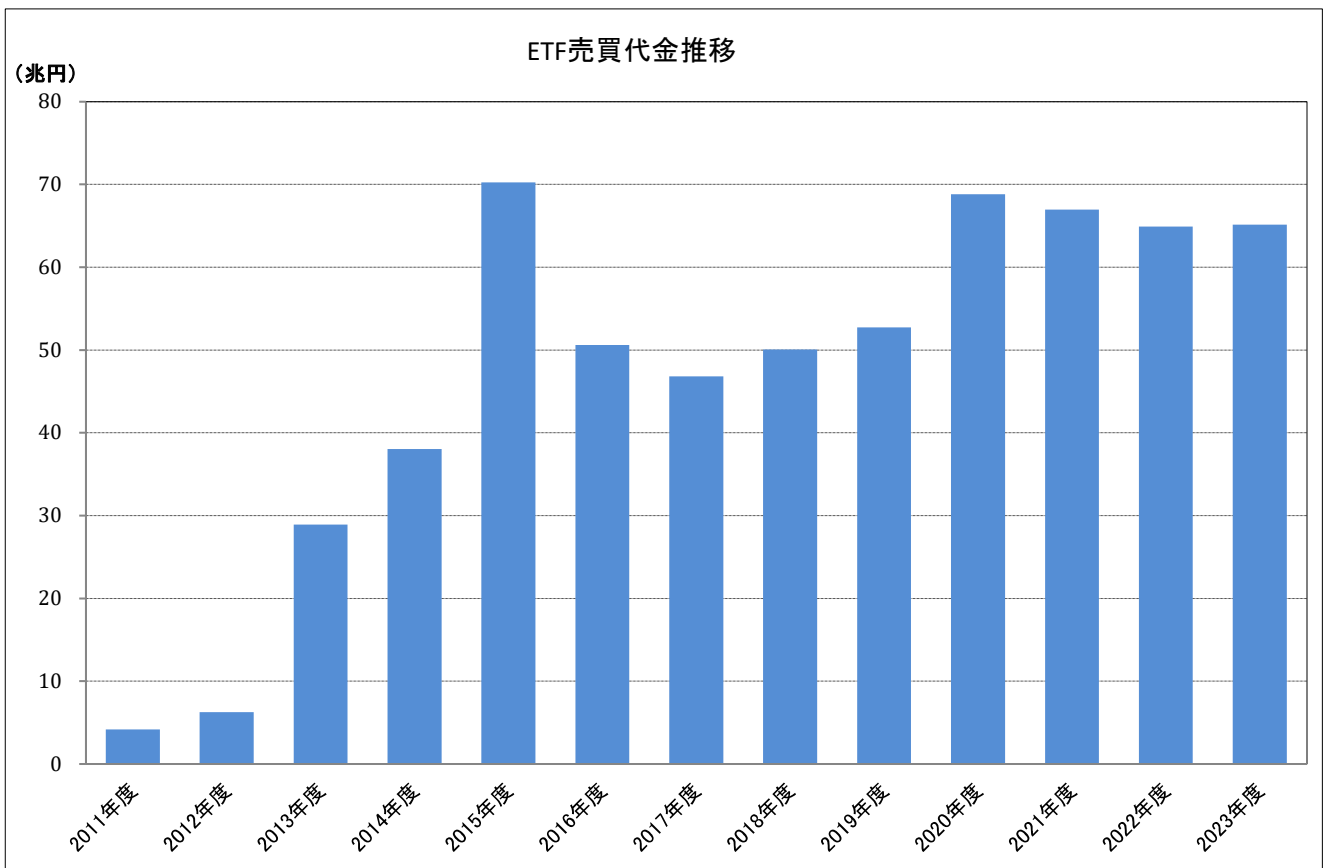
1 2023年度の東証プライム市場の1日平均売買代金は、4兆3,804億円となった。

【2023年度 市場別の概況】（単位：億円）

区分	当年度売買代金	前年度比	前年度比（率）	1日平均
プライム 内国株	10,688,296	-	-	43,804
スタンダード 内国株	337,864	-	-	1,385
グロース 内国株	379,359	-	-	1,555
REIT	136,378	-4,461	-3.2%	559
ETF	651,270	+2,113	+0.3%	2,669

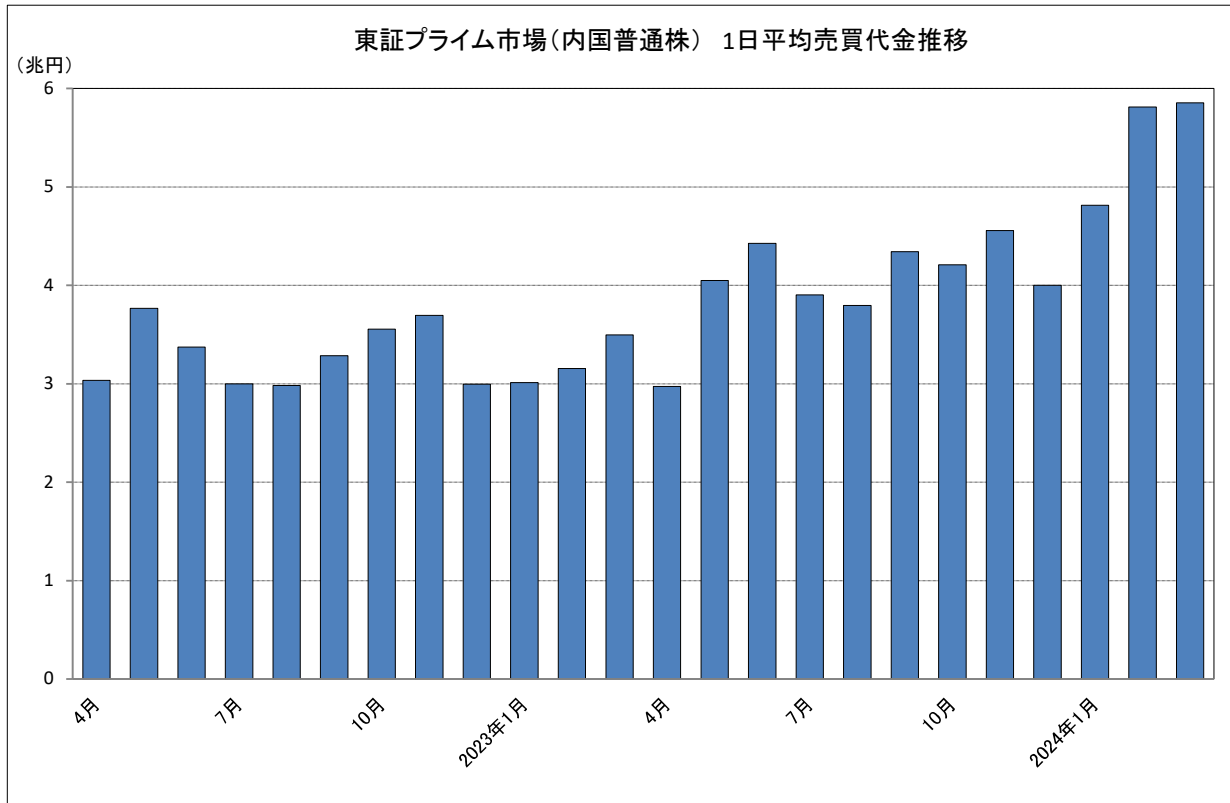
※ 各区分には、優先株を含まない。  
株券等の売買代金合計はプライム、スタンダード、グロース、TOKYO PRO Marketにおける普通株式及びETF・ETN/REIT等の立会内及び立会外の売買代金。

2 2023年度のETF市場の売買代金は65兆1,270億円（1日平均2,669億円）となった。



## 現物市場

3 2024年3月の東証プライム市場（内国普通株）の1日平均売買代金は、5兆8,549億円となった。



### 【市場別の概況】（単位：億円）

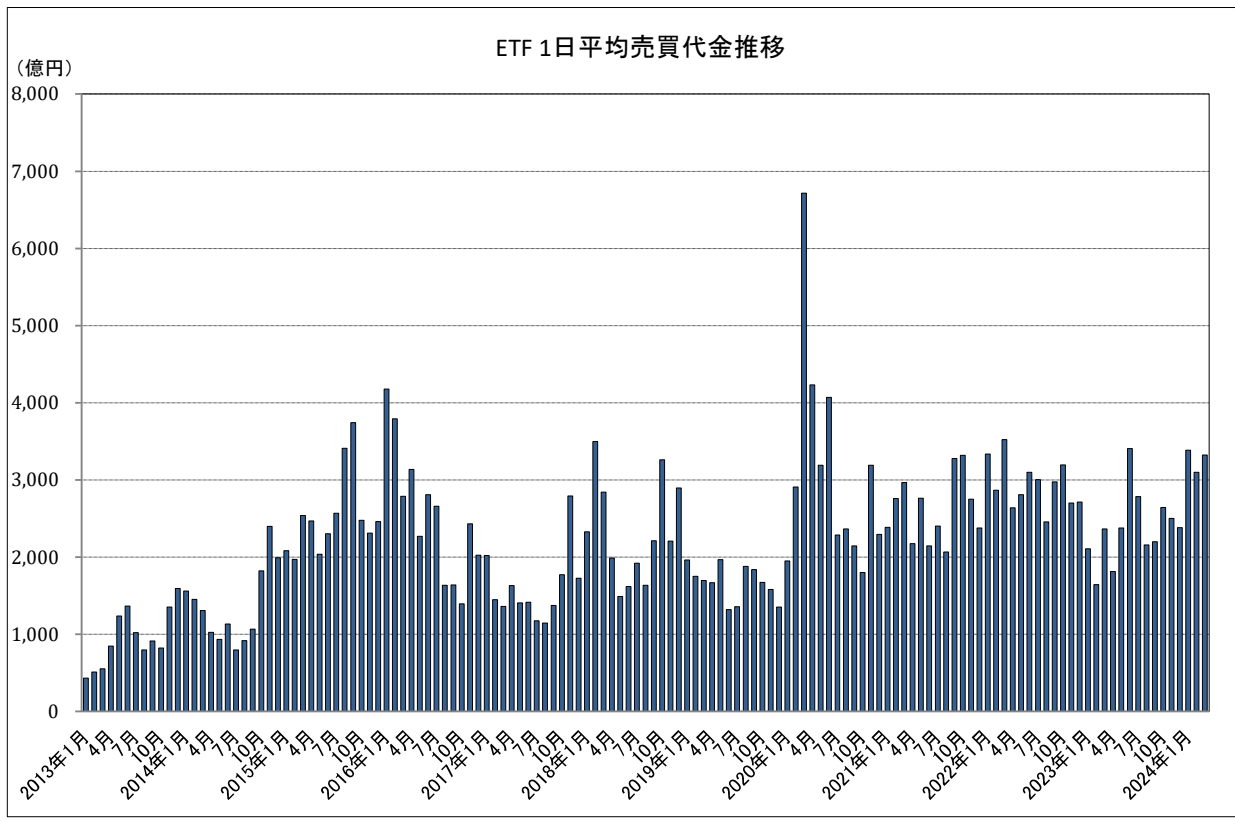
区分	当月売買代金	前月比	前年同月比	1日平均
プライム 内国株	1,170,970	+6.0%	+52.2%	58,549
スタンダード 内国株	35,893	+8.9%	+46.3%	1,795
グロース 内国株	36,391	+1.4%	-2.2%	1,820
REIT	14,493	+7.6%	+23.0%	725
ETF	66,526	+13.0%	+27.9%	3,326
株券等の売買代金 合計	1,324,303	+6.3%	+48.0%	66,215

※ 各区分には、優先株を含まない。

株券等の売買代金合計はプライム、スタンダード、グロース、TOKYO PRO Marketにおける普通株式及びETF・ETN/REIT等の立会内及び立会外の売買代金。

4

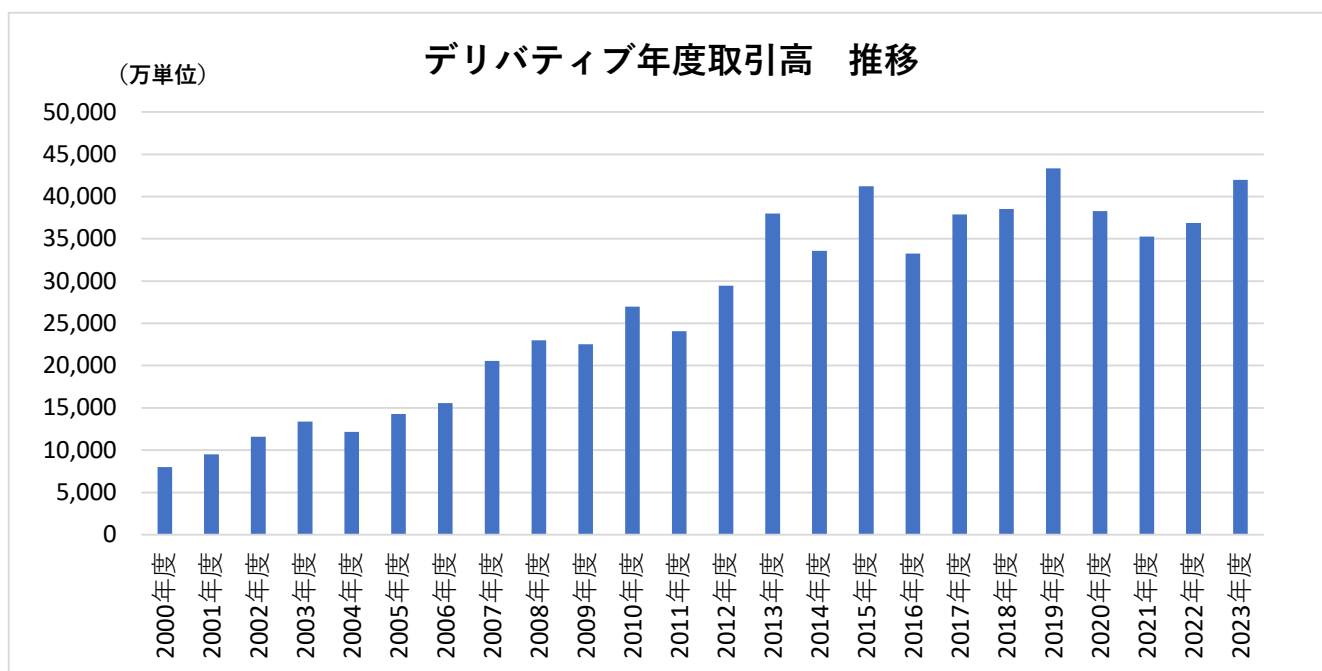
2024年3月のETF市場の1日平均売買代金は、3,326億円となった。



## デリバティブ市場（大阪取引所＋東京商品取引所）

1 2023年度のデリバティブ合計取引高は4億1,973万4,734単位となり、過去2番目を記録した。

＜参考＞2019年度 4億3,340万884単位、2015年度 4億1,210万1,647単位

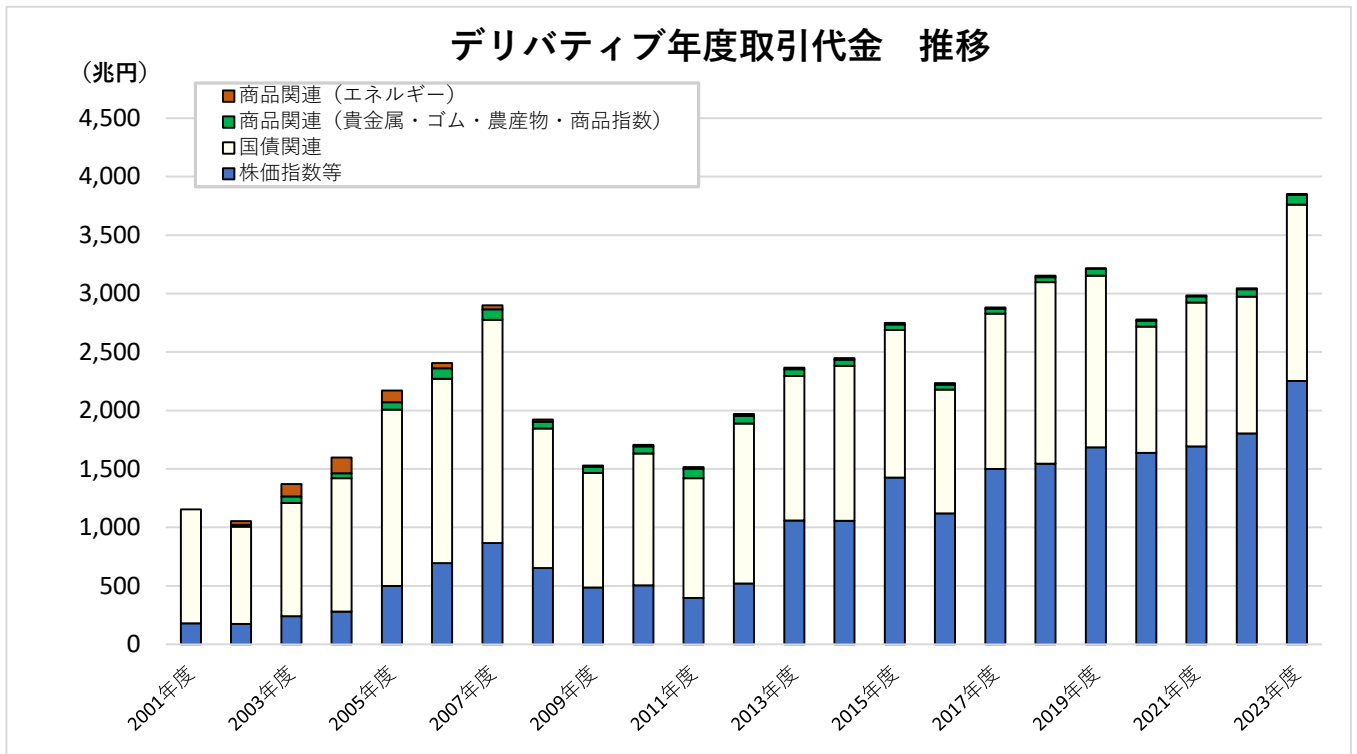


デリバティブ	合 計	年度取引高		前年度比	1日平均
		419,734,734	<u>過去2番目</u>	+13.9%	1,720,224
大阪取引所		417,983,601	<u>過去最高</u>	+14.0%	1,713,048
株式関連		391,090,953	<u>過去2番目</u>	+13.4%	1,602,832
債券・金利関連		10,923,633		+37.1%	44,769
商品関連 (貴金属・ゴム・農作物・商品指数)		15,969,015		+16.5%	65,447
東京商品取引所 (エネルギー)		1,751,133		-17.6%	7,177

### 【主要商品の概況】

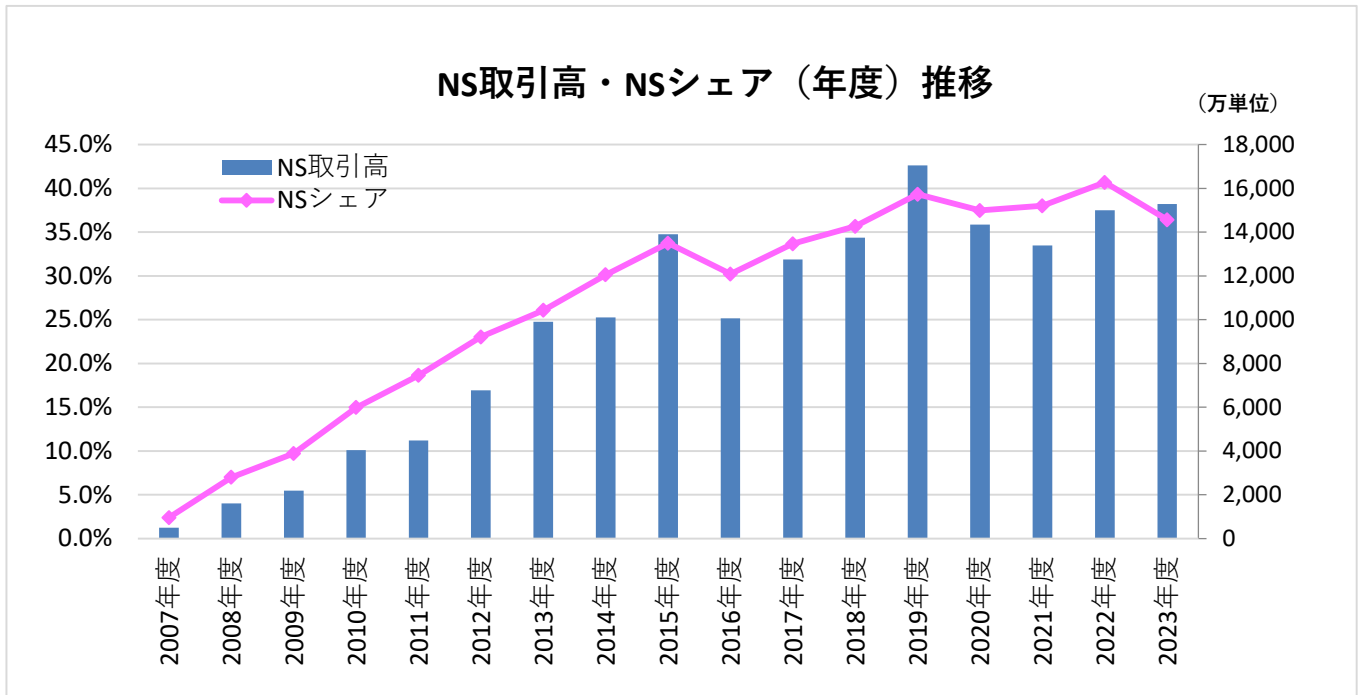
商 品	年度取引高		前年度比	1日平均
日経225先物	21,320,485		-0.7%	87,379
日経225mini	255,276,857		-0.4%	1,046,217
TOPIX先物	27,096,406	<u>過去2番目</u>	+5.9%	111,051
長期国債先物	10,183,892		+29.1%	41,737
金標準先物	8,115,580		+15.8%	33,261
白金標準先物	2,554,636		+3.4%	10,470
ゴム (RSS3) 先物	625,918		+7.2%	2,565
プラッツドバイ原油先物	1,737,724		-17.0%	7,122
日経225オプション (WeeklyOP含む)	22,027,740		-11.8%	90,278

**2 2023年度デリバティブ合計取引代金は3,851兆円となり、過去最高を記録した。**  
 <参考>2019年度 3,218兆円



	年度取引代金	前年度比	1日平均
デリバティブ 合計	3,851兆円	+26.5%	15兆円
株式関連	2,251兆円	+24.7%	9兆円
債券・金利関連	1,508兆円	+28.9%	6兆円
商品関連 (貴金属・ゴム・農産物・商品指数)	85兆円	+35.1%	0.3兆円
商品関連 (エネルギー)	6兆円	-19.9%	0.02兆円

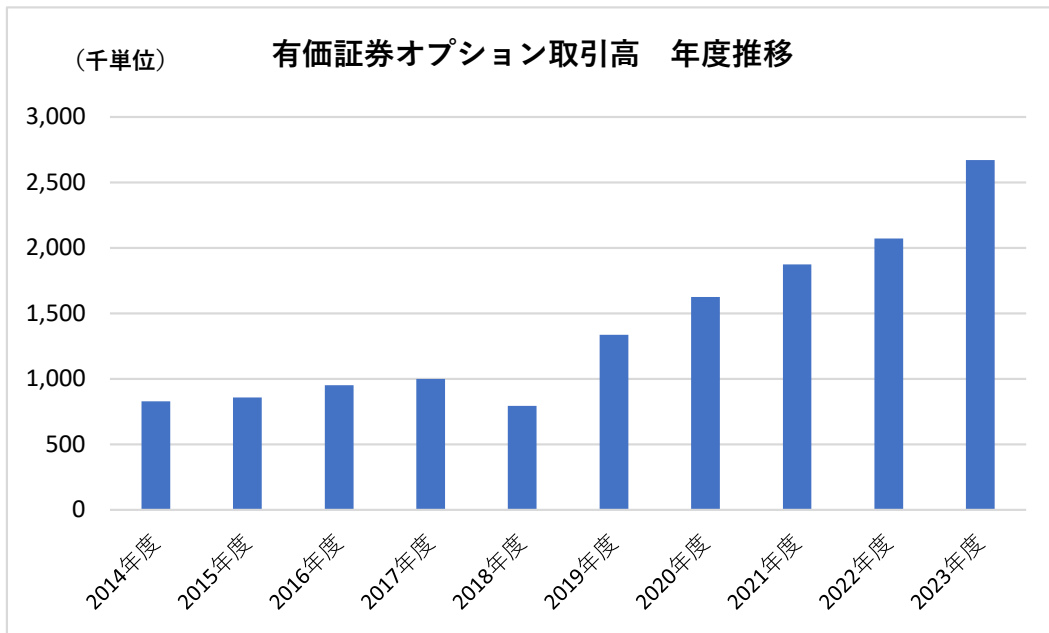
3 2023年度のナイト・セッション（NS）の取引高は1億5,279万2,253単位となった。また、NSシェアは36.4%となった。



	ナイト・セッション取引高	NSシェア
大阪取引所	152,462,986	36.5%
東京商品取引所	329,267	18.8%

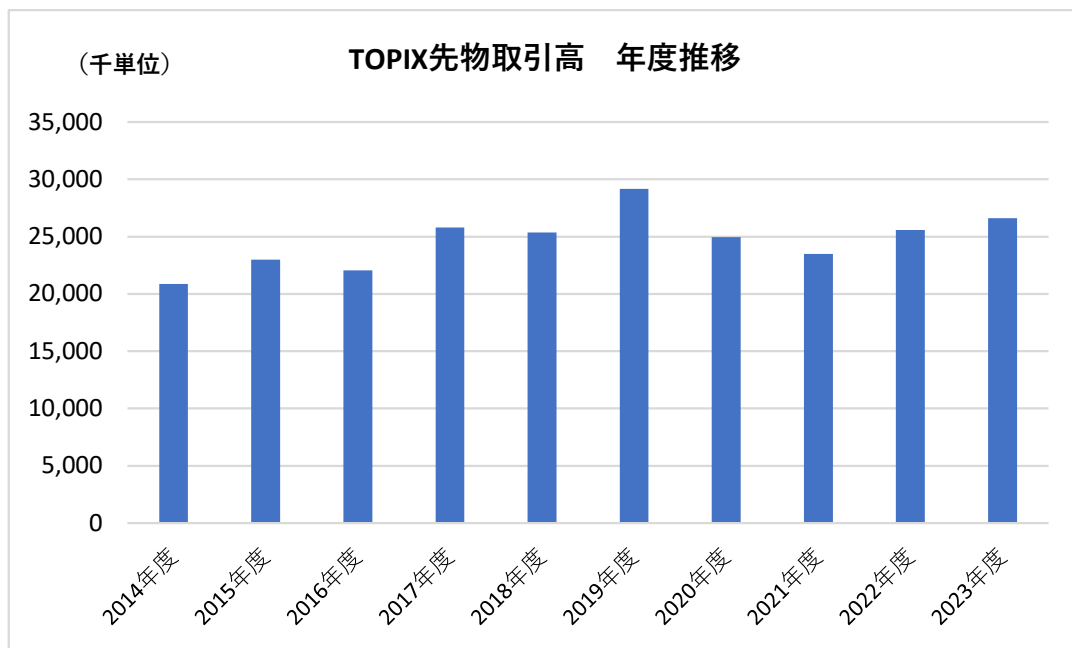
4 2023年度の有価証券オプションの取引高は267万1,850単位となり、過去最高を記録した。

<参考>2022年度 207万2,436単位



5 2023年度のTOPIX先物の取引高は2,709万6,406単位となり、過去2番目を記録した。

<参考>2019年度 2,916万9,204単位、2017年度 2,579万5,214単位

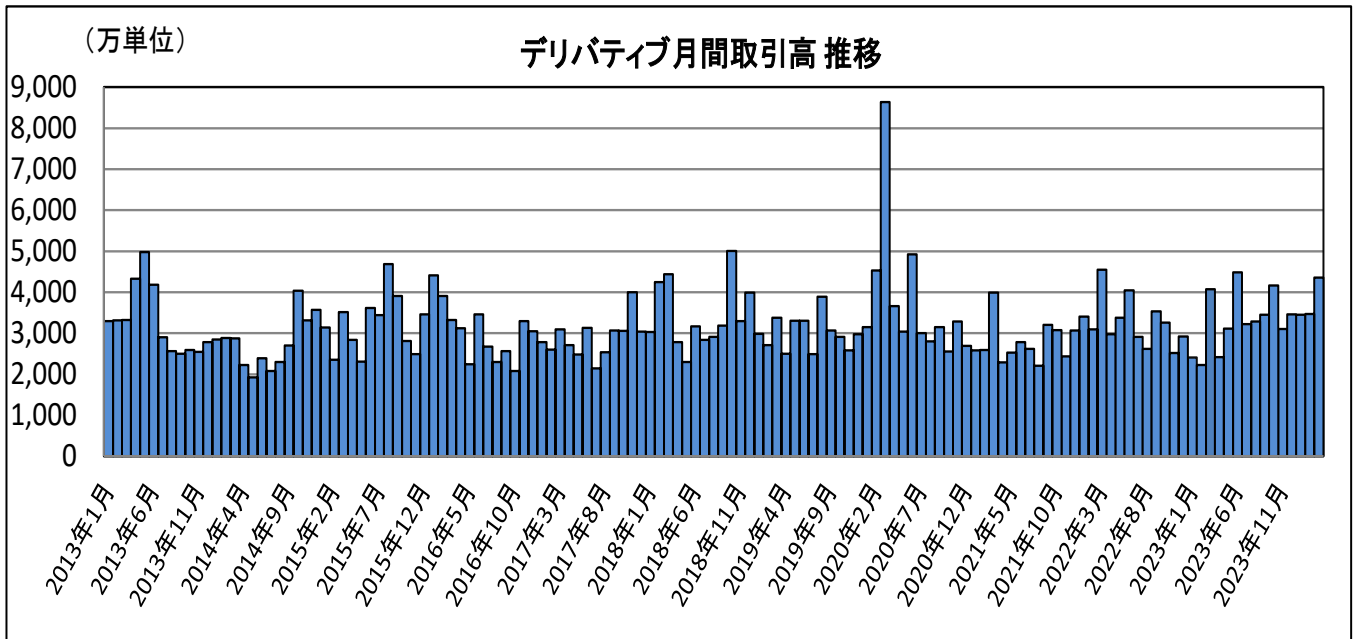


【その他商品の概況】

商品	21年度	22年度	23年度		前年度比
東証銀行業株価指数先物	399,009	741,015	754,997	<u>過去最高</u>	+1.9%
東証REIT指数先物	855,712	1,056,821	1,327,858	<u>過去最高</u>	+25.6%
TOPIXオプション	510,913	553,501	721,120	<u>過去2番目</u>	+30.3%
白金限日先物	112,136	281,241	947,529	<u>過去2番目</u>	+236.9%
東エリア・日中ロード電力先物	2,240	4,7591	2,743	<u>過去2番目</u>	-40.3%



6 2024年3月のデリバティブ合計取引高は4,352万9,353単位となった。



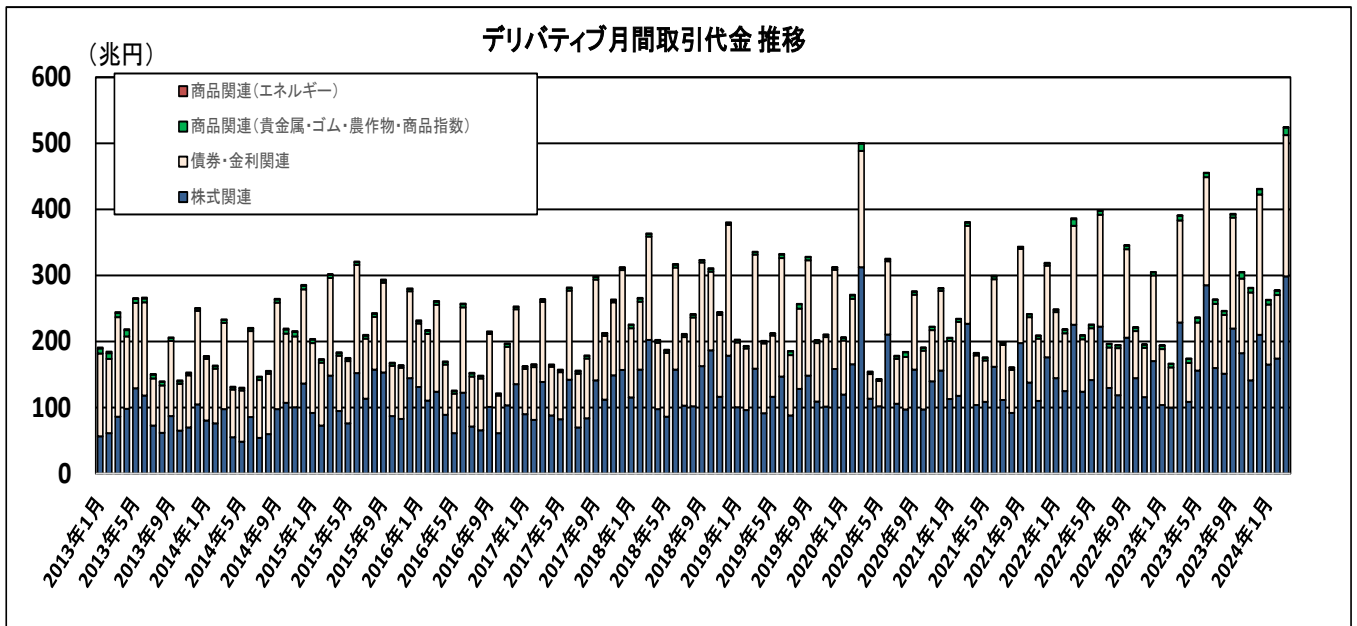
	当月取引高	前月比	前年同月比	1日平均
デリバティブ 合計	43,529,353	+25.4%	+6.9%	2,176,468
大阪取引所	43,400,262	+25.5%	+7.0%	2,170,013
株式関連	39,855,067	+22.6%	+4.7%	1,992,753
債券・金利関連	1,622,864	+106.9%	+52.9%	81,143
商品関連 (貴金属・ゴム・農作物・商品指数)	1,922,331	+48.3%	+36.4%	96,117
東京商品取引所 (エネルギー)	129,091	+2.4%	-28.7%	6,455

【主要商品の概況】

商品	当月取引高	前月比	前年同月比	1日平均
日経225先物	2,463,083	+69.8%	-4.1%	123,154
日経225mini	21,953,577	+5.6%	-18.1%	1,097,679
TOPIX先物	3,935,396	+183.3%	-1.9%	196,770
長期国債先物	1,435,585	+126.8%	+36.2%	71,779
金標準先物	993,113	+65.4%	+35.4%	49,656
白金標準先物	285,579	+4.0%	+30.3%	14,279
ゴム (RSS3) 先物	59,437	+43.0%	-4.9%	2,972
プラッツドバイ原油先物	128,658	+2.5%	-28.3%	6,433
日経225オプション	1,498,908	-8.3%	-39.2%	74,945

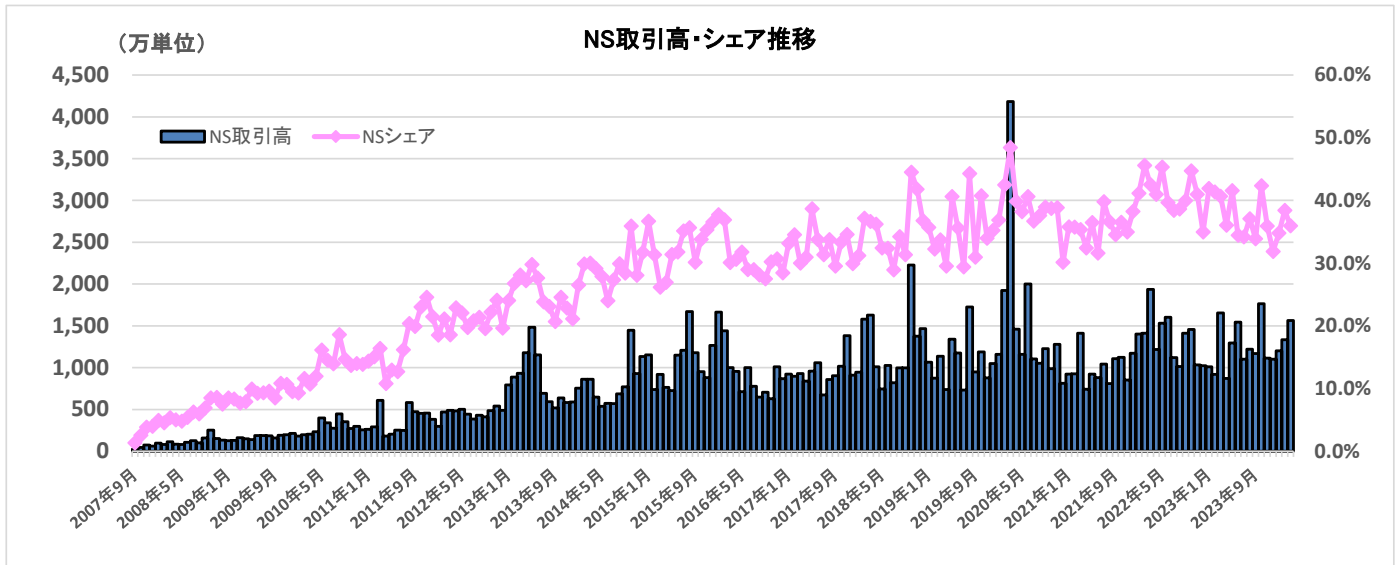
7 2024年3月のデリバティブ合計取引代金は524兆円となり、過去最高を記録した。

<参考>月間：2020年3月 500兆円



	当月取引代金	前月比	前年同月比	1日平均
デリバティブ 合計	524 兆円	+89.1%	+34.2%	26 兆円
株式関連	298 兆円	+71.7%	+30.6%	14 兆円
債券・金利関連	213 兆円	+122.3%	+38.1%	10 兆円
商品関連 (貴金属・ゴム・農作物・商品指数)	11 兆円	+69.9%	+69.3%	0.5 兆円
商品関連 (エネルギー)	0.4 兆円	+4.2%	-17.6%	0.02 兆円

8 2024年3月のナイト・セッション（NS）の取引高は1,564万7,548単位となった。また、NSシェアは35.9%となった。



	ナイト・セッション取引高	NSシェア
大阪取引所	15,628,970	36.0%
東京商品取引所	18,578	14.4%

9 2024年3月20日の祝日取引の取引高は90万2,105単位となり、過去最高を記録した。  
 <参考>2024年2月23日 75万4,847単位

	合計	日中	夜間
株式関連	831,930	365,675	466,255
商品関連（貴金属・ゴム・農作物・商品指数）	69,650	17,532	52,118
商品関連（エネルギー）	525	165	360

【主要商品の概況】

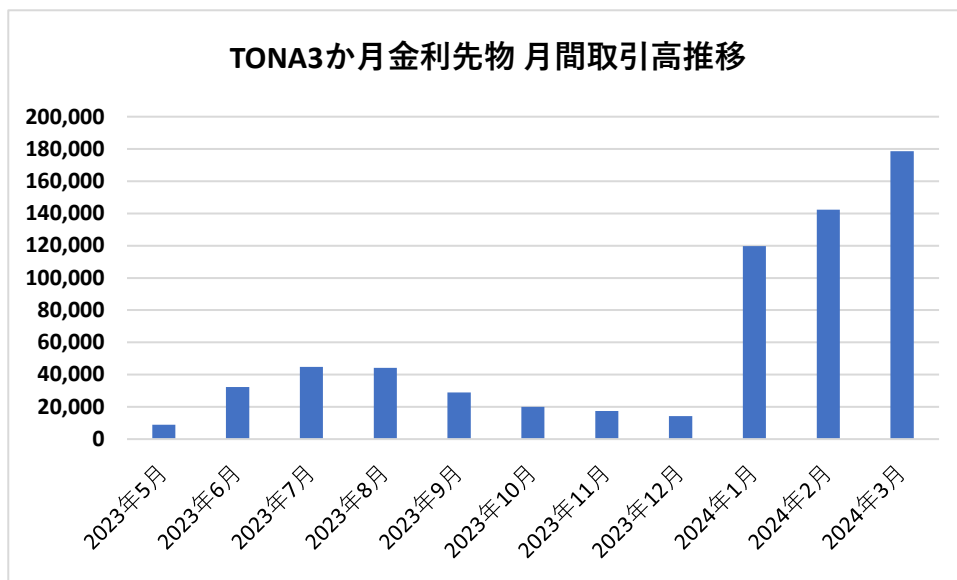
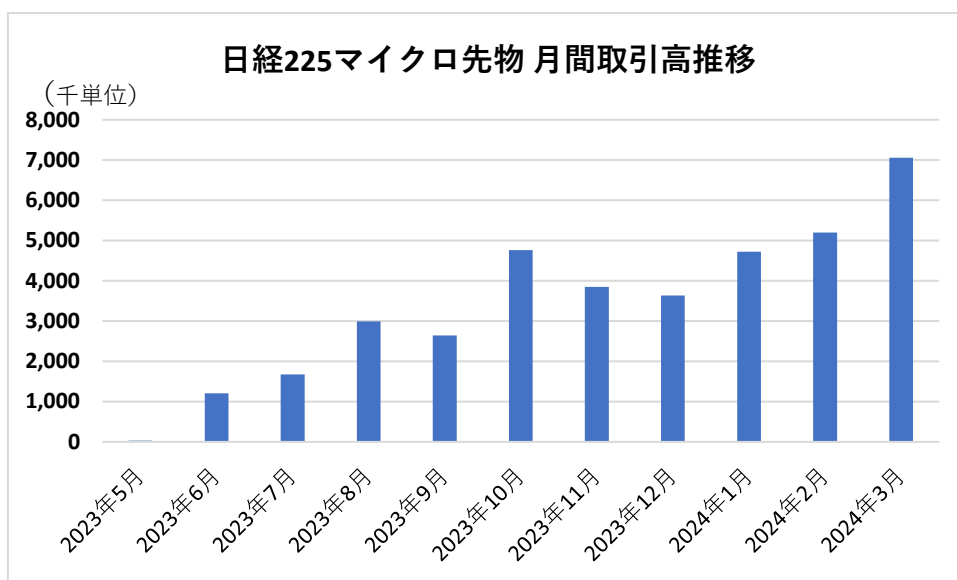
商品	合計	日中	夜間
日経225先物	24,081	12,891	11,190
日経225mini	482,152	199,651	282,501
TOPIX先物	16,280	5,520	10,760
金標準先物	38,191	7,845	30,346
白金標準先物	7,483	921	6,562
プラッツドバイ原油先物	521	161	360
日経225オプション	18,197	11,417	6,780

10 2023年5月29日に上場した日経225マイクロ先物及びTONA3か月金利先物の取引高がそれぞれ過去最高を記録した。

<参考>日経225マイクロ先物 2023年2月 520万3,961単位

TONA3か月金利先物 2023年2月 14万2,302単位

商品	当月取引高	1日平均
日経225マイクロ先物	7,059,358	352,968
TONA3か月金利先物	178,676	8,934



以上

【備考】

- ・ 営業日について、当月は20営業日、前月は19営業日、前年同月は22営業日。
- ・ デリバティブ合計取引高・取引代金については、過去の東京商品取引所における取引データを含む。
- ・ 大阪取引所の「株式関連」は、債券・金利関連を除く金融デリバティブの合計であり、株価指数、個別の有価証券、REIT指数、配当指数及びボラティリティ・インデックス等を対象とするデリバティブを含む。
- ・ 日経225オプションについては、日経225ミニオプションは含まない。
- ・ ナイト・セッションの取引高については、2020年7月27日以降の大阪取引所に移管・上場した商品先物・オプション及び2021年9月1日以降の東京商品取引所の取引データを含む。