

**【1577】****高配当70【略称】**

NEXT FUNDS 野村日本株高配当70連動型上場投信【正式名称】



- 国内金融商品取引所に上場する全ての普通株式のうち、今期予想配当利回りの高い原則70銘柄で構成する「野村日本株高配当70(配当除く)」に連動を目指すETF(上場投資信託)です。

1. NEXT FUNDS 野村日本株高配当70連動型上場投信の概要**(2017年9月29日 現在)**

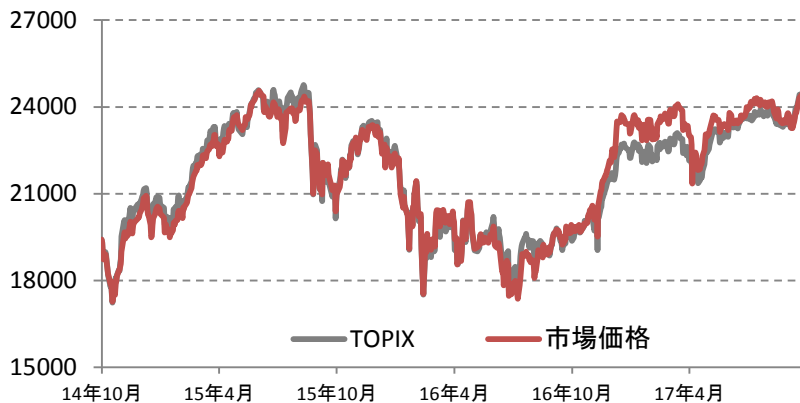
銘柄名	NEXT FUNDS 野村日本株高配当70連動型上場投信		
対象指標	野村日本株高配当70		
計算期間	毎年1月8日～4月7日、4月8日～7月7日、7月8日～10月7日、10月8日～翌年1月7日		
分配金支払基準日	毎年1月、4月、7月、10月の各7日(年4回)		
管理会社	野村アセットマネジメント株式会社		
銘柄コード	1577	市場価格(終値)(※1)	24,740 円
売買単位	1口単位	1口あたり分配金(※2)	576円
信託報酬	0.32% (税込; 0.3456 %)	分配金利回り(※3)	2.33%
純資産総額	950 億円	Indicative NAV/PCFの開示(※4)	あり
受益権口数	3,822 千口	1売買単位あたりの投資金額(※1)	24,740 円

※1 上記の期日において約定がない場合、「市場価格(終値)」及び「1売買単位あたりの投資金額」には、直近時点の市場価格を記載しています。

※2 直近12か月の実績分配金を記載しています。

※3 直近12か月の実績分配金及び作成日の終値をもとに算出した分配金利回りを記載しています。

※4 Indicative NAVとは、PCF情報に現時点の株価を乗じることによって算出されるリアルタイムの推定純資産額(1口あたり)、PCFとは、管理会社よりご提供をいただいたポートフォリオ構成銘柄情報ファイルのことを指します。ここでは東証を通じて開示しているIndicative NAV/PCF情報の有無を記載しています。

2. パフォーマンス**(2017年9月29日 現在)**

※ 2014年9月30日 の市場価格を基準値とし、TOPIXの値を再換算しています。
対象指数の推移 <http://qr.nomura.co.jp/jp/nhdiv/index.html>

■ 騰落率

期間	当銘柄	(参考)TOPIX
過去3か月	+3.51%	+3.90%
過去6か月	+7.52%	+10.72%
過去1年	+25.58%	+26.61%
過去3年	+27.39%	+26.27%
過去5年	-	+127.11%

■ 当銘柄のボラティリティ

ボラティリティ(過去30日)	9.5%
ボラティリティ(過去90日)	8.8%

※ 対象期間のうち13%以上の日に売買が成立していない場合、上場後の期間が記載の期間に満たない場合は「-」と表示されます。

3. ファンド組入銘柄**(2017年9月29日 現在)**

	証券コード	銘柄名	構成比
1	8035	東京エレクトロン	2.10%
2	4061	デンカ	1.85%
3	4704	トレンドマイクロ	1.81%
4	5214	日本電気硝子	1.79%
5	6302	住友重機械工業	1.78%

4. 情報ベンダーコード

情報ベンダー名	ETFコード	対象指標
QUICK	1577/T	SNJPHD/NRIJ
Bloomberg	1577 JP Equity	NMRIJOHD INDEX
Thomson Reuters	1577.T	.NHDIV70

5. 対象指標の概要

野村日本株高配当70(配当除く)は国内取引所に上場する全ての普通株式から、配当の継続性や流動性に配慮して選定された銘柄のうち、今期予想配当利回りの高い銘柄を原則70銘柄選択し構成銘柄とする指数です。年1回の定期的な構成銘柄の見直しがあるほか、構成銘柄の今期予想配当がゼロになった場合には、その銘柄を期中に除外し、代わりに今期予想配当利回りが高い順に銘柄を補充することにより、指数の配当利回りの低下を回避します。野村證券が公表しており、2000年12月29日を基準日とし、基準値を10,000ポイントとする等金額型指数です。

6. ETF情報入手一覧

- 各ETFに関するより詳細な商品概要
「野村アセットマネジメント株式会社 ETF専用ホームページ」 <http://nextfunds.jp/>
- ETFの現在値・前日比・売買高・PCF情報・インディカティブNAV・分配金
<http://www.tse.idmanagementsolutions.com/iopv/table?language=jp&iopv=1>
- 一口あたりの純資産総額、対象指数との乖離率、ファンドの組入銘柄等
(注)検索される場合には、検索条件に検索コード5ケタの管理会社コード「13064」を入力してください。
「適時開示情報閲覧サービス」 https://www.release.tdnet.info/inbs/I_main_00.html
- ETF株マップ
<http://etf.kabumap.com/servlets/etf/Action?SRC=page/top>

7. 免責事項

- 当資料は、作成時におけるETF/ETNの概要説明のみを目的としており、投資勧誘を目的としているものではなく、また金融商品取引法に基づく開示資料ではありません。
- ETF/ETNは値動きのある有価証券を投資対象としますので、連動対象である指標及び外国為替相場の変動、組入有価証券の価格の変動、組入有価証券の発行会社の倒産や財務状況等の悪化、その他の市場要因の影響等により、市場取引価格又は基準価額が値下がりし、それにより損失が生じることがあります。したがって、投資元本が保証されているものではありません。また、信用取引を利用する場合には、差し入れた保証金以上の損失が生ずるおそれがあります。
- ETF/ETNの売買を行われるに際しては、あらかじめお取引先の金融商品取引業者等より交付される契約締結前交付書面等の書面の内容を十分にお読みいただき、商品の性質、取引の仕組み、リスクの存在、販売手数料、信託報酬などの手数料等を十分に御理解いただいたうえで、御自身の判断と責任で行っていただきますよう、お願い申し上げます。
- 当資料の実績数値は過去のものであり、将来の運用成果等を保証するものではありません。
- 当資料は、2017年9月現在の内容です。その以後、制度の改正等により、当資料に掲載した内容が予告なく変更される場合があります。また、この資料に掲載されている情報の作成には万全を期していますが、当該情報の完全性を保証するものではありません。当社は、当資料及び当資料から得た情報を利用したことにより発生するいかなる費用又は損害等の一切について責任を負いません。
- 本資料の一切の権利は当社に属しており、いかなる目的を問わず、無断複製・転載を禁じます。