



【1675】

パラジETF【略称】

ETFS パラジウム上場投資信託【正式名称】

外国籍ETF

- ロンドン白金・パラジウム市場(LPPM)の規格にもとづくパラジウム地金の現物に投資し、パラジウムの価格との連動を目指すETF(上場投資信託)です。

1. ETFS パラジウム上場投資信託の概要

(2018年3月30日 現在)

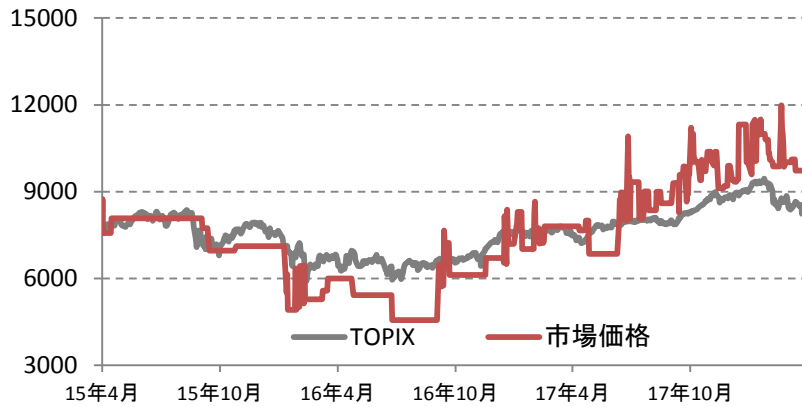
銘柄名	ETFS パラジウム上場投資信託		
対象指標	パラジウム		
計算期間	毎年1月1日～12月31日		
分配金支払基準日	分配金の支払いはありません		
管理会社	ETFセキュリティーズ・マネジメント・カンパニー・リミテッド		
銘柄コード	1675	市場価格(終値)(※1)	9,730 円
売買単位	1口単位	1口あたり分配金(※2)	0円
信託報酬	0.49%	1売買単位あたりの投資金額(※1)	9,730 円

※1 上記の期日において約定がない場合、「市場価格(終値)」及び「1売買単位あたりの投資金額」には、直近時点の市場価格を記載しています。

※2 直近12か月の実績分配金を記載しています。

2. パフォーマンス

(2018年3月30日 現在)



※ 2015年3月31日 の市場価格を基準値とし、TOPIXの値を再換算しています。

■ 騰落率

期間	当銘柄	(参考)TOPIX
過去3か月	-2.80%	-5.57%
過去6か月	+1.35%	+2.48%
過去1年	+24.74%	+13.47%
過去3年	+27.52%	+11.22%
過去5年	+49.46%	+65.87%

■ 当銘柄のボラティリティ

ボラティリティ(過去30日)	-
ボラティリティ(過去90日)	-

※ 対象期間のうち13%以上の日に売買が成立していない場合、上場後の期間が記載の期間に満たない場合は「-」と表示されます。

ロンドン証券取引所に上場する当ETFの推移(米ドル建て・英語) <http://www.bloomberg.com/quote/PHPD:LN>

3. ファンド組入銘柄

(2018年3月30日 現在)

証券コード	銘柄名	構成比
1	ロンドン白金・パラジウム市場(LPPM)の規格にもとづくパラジウム地金	100.00%

4. 情報ベンダーコード

情報ベンダー名	ETFコード	対象指標
QUICK	1675/T	CPAL/LDC
Bloomberg	1675 JP Equity	PLDMLNPM INDEX
Thomson Reuters	1675.T	XPD=

5. 対象指標の概要

指標価格は、ロンドン白金・パラジウム市場(LPPM)の規格にもとづき、パラジウムの地金に裏づけられたパラジウムのスポット価格となります。一口あたり、およそ0.1トロイ・オンスのパラジウムとなります。

パラジウムの現物はHSBC銀行USAがカストディアンとして保護・預かりを行なっています。カストディアンが保管するパラジウム地金はすべて、ロンドン・プラチナ・パラジウム市場(LPPM)の規定を満たすロンドン・プラチナ・パラジウム市場受渡適合品(グッド・デリバリー・バー)です。

6. ETF情報入手一覽

- 各ETFに関するより詳細な商品概要
「ETFセキュリティーズ 専用ホームページ」<https://etfs.wisdomtree.eu/institutional/jp/en-gb>
- ETFの現在値・前日比
<http://www.tse.idmanagementsolutions.com/iopv/table?language=jp&iopv=0>
- 一口あたりの純資産総額、対象指数との乖離率、ファンドの組入銘柄等
(注)検索される場合には、検索条件に検索コード5ケタの管理会社コード「16724」を入力してください。
「適時開示情報閲覧サービス」https://www.release.tdnet.info/inbs/I_main_00.html
- ETF株マップ
<http://etf.kabumap.com/servlets/etf/Action?SRC=page/top>

7. 免責事項

- 当資料は、作成時におけるETF/ETNの概要説明のみを目的としており、投資勧誘を目的としているものではなく、また金融商品取引法に基づく開示資料ではございません。
- ETF/ETNは値動きのある有価証券を投資対象としますので、連動対象である指標及び外国為替相場の変動、組入有価証券の価格の変動、組入有価証券の発行会社の倒産や財務状況等の悪化、その他の市場要因の影響等により、市場取引価格又は基準価額が値下がりし、それにより損失が生じることがあります。したがって、投資元本が保証されているものではありません。また、信用取引を利用する場合には、差し入れた保証金以上の損失が生ずるおそれがあります。
- ETF/ETNの売買を行われるに際しては、あらかじめお取引先の金融商品取引業者等より交付される契約締結前交付書面等の書面の内容を十分にお読みいただき、商品の性質、取引の仕組み、リスクの存在、販売手数料、信託報酬などの手数料等を十分に御理解いただいたうえで、御自身の判断と責任で行っていただきますよう、お願い申し上げます。
- 当資料の実績数値は過去のものであり、将来の運用成果等を保証するものではありません。
- 当資料は、2018年3月現在の内容です。その以後、制度の改正等により、当資料に掲載した内容が予告なく変更される場合があります。また、この資料に掲載されている情報の作成には万全を期していますが、当該情報の完全性を保証するものではありません。当社は、当資料及び当資料から得た情報を利用したことにより発生するいかなる費用又は損害等の一切について責任を負いません。
- 本資料の一切の権利は当社に属しており、いかなる目的を問わず、無断複製・転載を禁じます。