



- 米国を代表する株価指数であるS&P500®の構成銘柄のうち、25年以上連続して増配を継続している銘柄で構成される「S&P500 配当貴族指数(課税後配当込み)」(米ドル建て)を連動対象とします。JDR形式(※)での上場のため、外国証券取引口座の開設が不要となるなど、内国株式と同様にお取引いただけます。
※JDRとは有価証券(ETN)を信託財産とする受益証券です。

1. NEXT NOTES S&P500 配当貴族(ネットリターン) ETN の概要

(2015年11月30日 現在)

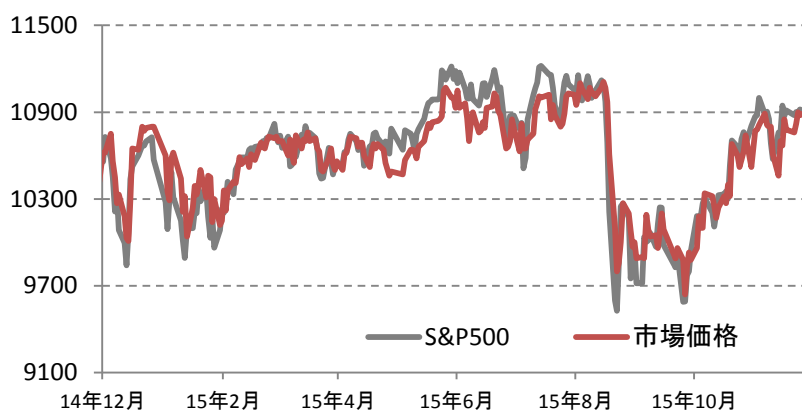
銘柄名	NEXT NOTES S&P500 配当貴族(ネットリターン) ETN		
対象指標	S&P500 配当貴族指数(課税後配当込み)		
計算期間	毎年5月1日～翌年4月30日		
分配金支払基準日	分配金の支払いは行われません。		
指標連動証券の発行者	ノムラ・ヨーロッパ・ファイナンス・エヌ・ブイ		
銘柄コード	2044	市場価格(終値)(※1)	10,900 円
売買単位	1口単位	Indicative NAV/PCFの開示(※2)	iNAVのみ
管理費用	0.85%	1売買単位あたりの投資金額(※1)	10,900 円

※1 上記の期日において約定がない場合、「市場価格(終値)」及び「1売買単位あたりの投資金額」には、直近時点の市場価格を記載しています。

※2 Indicative NAVとは、PCF情報に現時点の株価を乗じることによって算出されるリアルタイムの推定純資産額(1口あたり)、PCFとは、管理会社よりご提供をいただいたポートフォリオ構成銘柄情報ファイルのことを指します。ここでは東証を通じて開示しているIndicative NAV/PCF情報の有無を記載しています。

2. パフォーマンス

(2015年11月30日 現在)



※ 2014年11月28日 の市場価格を基準値とし、S&P500の値を再換算しています。

対象指標の指数値 <http://www.japanese.spindices.com/indices/strategy/sp-500-dividend-aristocrats>

■ 騰落率

期間	当銘柄	(参考)S&P500
過去3か月	+6.86%	+7.14%
過去6か月	-1.54%	-2.04%
過去1年	+4.41%	+4.38%
過去3年	-	+119.23%
過去5年	-	+159.56%

■ 当銘柄のボラティリティ

ボラティリティ(過去30日)	19.7%
ボラティリティ(過去90日)	21.5%

※ 対象期間のうち13%以上の日に売買が成立していない場合、上場後の期間が記載の期間に満たない場合は「-」と表示されます。

3. ファンド組入銘柄

(2015年11月30日 現在)

	証券コード	銘柄名	構成比
1	-	ノムラ・ヨーロッパ・ファイナンス・エヌ・ブイ発行の外国指標連動証券(外国債券)	100.00%

4. 情報ベンダーコード

情報ベンダー名	ETNコード	対象指標
QUICK	2044/T	SSPDAUDNTR/SPU
Bloomberg	2044 JP Equity	SPDAUDN
Thomson Reuters	2044.T	.SPDAUDN

5. 対象指標の概要

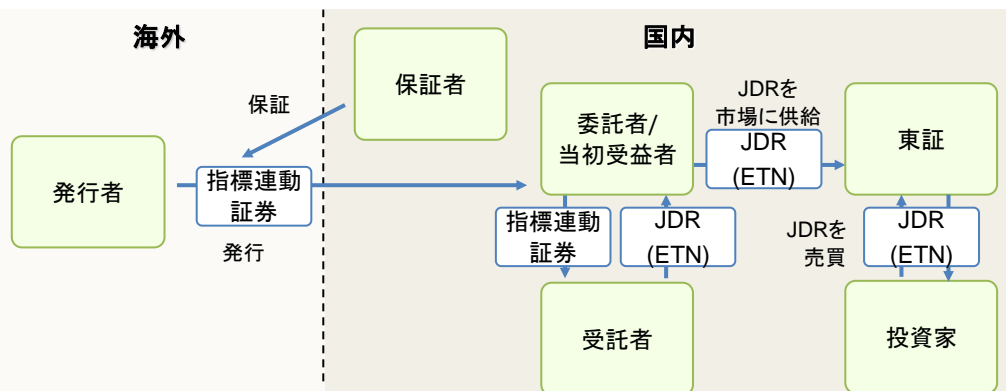
S&P500®(※)の構成銘柄のうち、25年以上連続して増配を行っている株式のパフォーマンスを測定している均等加重型の株価指数です。本指数は米ドル建ての指数であり、配当から源泉徴収税を控除した金額を再投資する課税後配当込みの指数となります。1989年12月31日の指数値を100として計算されています。

※S&P500®

S&Pダウ・ジョーンズ・インデックス社が開発した株式インデックスです。ニューヨーク証券取引所(NYSE Arca、NYSE Amex)、NASDAQに上場している銘柄から選ばれた500銘柄で構成される時価総額加重平均型指数で、米国株式市場を測定する代表的なベンチマークです。

6. ETNとは

ETN(イー・ティー・エヌ)とは「Exchange Traded Note」の略で、「上場投資証券」または「指標連動証券」と呼ばれる上場商品です。ETNはETF(Exchange Traded Fund:上場投資信託)と同様に、価格が株価指数や商品価格等の「特定の指標」に連動する商品ですが、「Note(債券)」の単語が示すように、金融機関(発行体)がその信用力をもとに、価格が特定の指標に連動することを保証する債券であるため、ETFとは異なり証券に対する裏付資産を持たない(必要としない)という特徴があります。



※売買円滑化のためにJDR形式で上場していますが、指標連動証券と、対応するJDRの権利の内容は同一です。

※本スキーム図は概要を示したものです。詳細は有価証券届出書をご参照ください。

7. ETN情報入手一覽

- 各ETNに関するより詳細な商品概要
「野村証券 NEXT NOTES専用ホームページ」 <http://nextnotes.com/index.html>
- ETNの現在値・前日比・売買高・PCF情報・インディカティブNAV・分配金
<http://www.tse.idmanagedsolutions.com/iopv/table?language=jp&iopv=1>
- 一口あたりの純資産総額、対象指数との乖離率、ファンドの組入銘柄等
(注)検索される場合には、検索条件に検索コード5ケタの管理会社コード「20314」を入力してください。
「適時開示情報閲覧サービス」 https://www.release.tdnet.info/inbs/I_main_00.html
- ETF株マップ
<http://etf.kabumap.com/servlets/etf/Action?SRC=page/top>

8. 免責事項

- 当資料は、作成時におけるETF/ETNの概要説明のみを目的としており、投資勧誘を目的としているものではなく、また金融商品取引法に基づく開示資料ではありません。
- ETF/ETNは値動きのある有価証券を投資対象としますので、連動対象である指標及び外国為替相場の変動、組入有価証券の価格の変動、組入有価証券の発行会社の倒産や財務状況等の悪化、その他の市場要因の影響等により、市場取引価格又は基準価額が値下がりし、それにより損失が生じることがあります。したがって、投資元本が保証されているものではありません。また、信用取引を利用する場合には、差し入れた保証金以上の損失が生ずるおそれがあります。
- ETF/ETNの売買を行われるに際しては、あらかじめお取引先の金融商品取引業者等より交付される契約締結前交付書面等の書面の内容を十分にお読みいただき、商品の性質、取引の仕組み、リスクの存在、販売手数料、信託報酬などの手数料等を十分に御理解いただいたうえで、御自身の判断と責任で行っていただきますよう、お願い申し上げます。
- 当資料は、2015年11月現在の内容です。その以後、制度の改正等により、当資料に掲載した内容が予告なく変更される場合があります。また、この資料に掲載されている情報の作成には万全を期していますが、当該情報の完全性を保証するものではありません。当社は、当資料及び当資料から得た情報を利用したことにより発生するいかなる費用又は損害等の一切について責任を負いません。
- 本資料の一切の権利は当社に属しており、いかなる目的を問わず、無断複製・転載を禁じます。

<お問い合わせ>

株式会社東京証券取引所 マーケット営業部 | 〒103-8220 東京都中央区日本橋兜町2-1 | Tel:03-3666-0141(代)