

金先物のご紹介



(標準先物、ミニ先物、限日先物、ポケット100先物)

2025年11月更新

大阪取引所（OSE）の貴金属市場では、**金標準先物**、**金ミニ先物**、**金限日先物***を上場しています。

貴金属市場ではその他に、白金標準先物、白金ミニ先物、白金限日先物*、銀先物、パラジウム先物、金先物オプションを上場しています。

* 金限日先物と白金限日先物は、2026年4月13日、1年程度で取引最終日が到来する新商品の**ポケットゴールド100先物**と**ポケットプラチナ100先物**にリニューアルします。現行の限日先物取引は、2026年12月22日を取引最終日として休止します。



特徴

- **証拠金取引のため資金効率が高く、金現物の保管リスクもありません。**
また、日本の投資家にとって馴染みのある**グラム当たり円建てによる取引**です。
- **ほぼ24時間取引が可能です。**取引可能な時間は、日中立会が8:45～15:45、夜間立会が17:00～翌6:00。
- 全ての祝日ではございませんが、**祝日でも取引が可能です。**取引が可能な祝日はJPXホームページに掲載しています。



相場状況（金標準先物）

2000年1月は900円台で推移していましたが、2023年12月に10,000円を突破。
2025年10月17日には終値ベースで上場来高値である22,030円を記録しました。

— OSE金標準先物価格（終値）

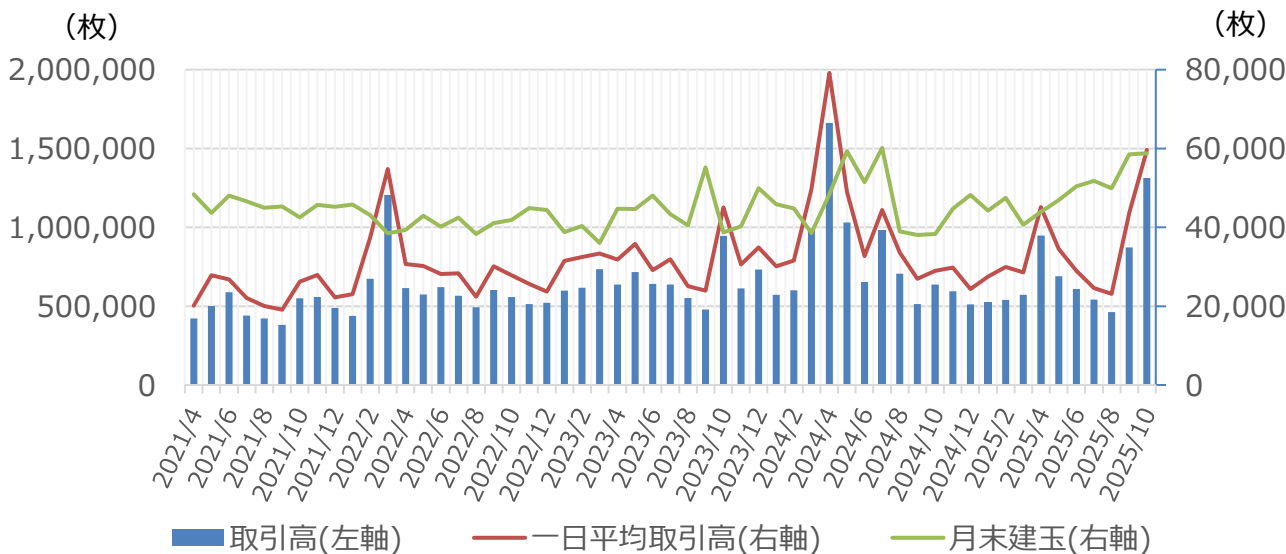


取扱い金融商品取引業者

右のQRコードから御参照ください。



取引状況（金標準先物）



商品スペック

| | 金標準先物* | 金ミニ先物 | 新商品 ポケットゴールド100先物 (2026年4月13日上場予定) |
|---------------|---|---------------------------------------|---|
| 取引対象 | 純度99.99%以上の金地金 | 金標準先物の価格 | 金標準先物の価格 |
| 呼値の単位 | 1gにつき1円 (1取引単位につき1,000円) | 1gにつき50銭 (1取引単位につき50円) | 1gにつき1円 (1取引単位につき100円) |
| 取引単位 | 1kg | 100g | 100g |
| 清算値段/ 清算数値 | 夜間立会の開始時から日中立会 終了時までの立会いにおける最終 約定値段等 | 同一限月の金標準先物の清 算値段 | 同一限月の金標準先物の清算値段 (同一限月の金標準先物の取引開 始前は新商品の約定数値等) |
| 限月 | 偶数限月（直近6限月） | 金標準先物と同様 | 翌年12月限のみの1限月制（1年2ヶ 月、10月から12月までの間は2限月 制） |
| 取引最終日 | 受渡日（各偶数月末日、休業日 又は大納会に当たるときは順次繰り 上げ）から起算して4営業日前に当 たる日（日中立会まで） | 同一限月の金標準先物の取引 最終日の前営業日 （日中立会まで） | 翌年の12月限の金標準先物の取引最 終日の前営業日 （日中立会まで） |
| 最終清算数値 | — | 金標準先物の当月限取引最終 日における日中立会の始値 | 金標準先物の当月限取引最終日にお ける日中立会の始値 |
| 取引時間 | 日中立会 8:45～15:45 夜間立会 17:00～翌6:00 | | |
| 祝日取引 | あり | あり | あり |

* 金標準先物は受渡ができる商品設計としていますが、投資家の方の受渡は金融商品取引業者にご相談ください。

もっと知りたい（勉強したい）方は、
取引所の無料教育サイト
「北浜投資塾」をご覧ください！



- 本資料は情報提供のみを目的としたものであり、投資勧誘や特定の金融商品取引業者との取引を推奨することを目的として作成されたものではありません。
- 万一、本資料に基づき被った損害があった場合にも、㈱大阪取引所は責任を負いかねます。
- 本資料で提供している情報は万全を期していますが、その情報の完全性を保証しているものではありません。
- また、本資料は、デリバティブ等について平易に解説・記述しておりますが、全ての内容を網羅したものではありません。
- 本資料に記載されている内容は将来予告なしに内容が変更される可能性があります。内容等について、過去の情報は実績であり、将来の成果を予想するものではありません。
- 本資料のいかなる部分も一切の権利は㈱大阪取引所に属しており、電子的または機械的な方法を問わず、いかなる目的であれ無断で複製、または転送等はできません。