

PRESS RELEASE

日本取引所グループ プレスリリース



株式会社日本取引所グループ
〒103-8224 東京都中央区日本橋兜町2番1号
Tel : 03-3666-1361 (代表)

JAPAN EXCHANGE GROUP, INC.
2-1, Nihombashi-Kabuto-cho, Chuo-ku,
Tokyo 103-8224, Japan
Tel : +81-3-3666-1361

URL: <http://www.jpx.co.jp/>

2015 年 12 月 1 日

各 位

株式会社日本取引所グループ
広報・IR 部

2015 年 11 月（月間）の売買状況について

2015 年 11 月（月間）の日本取引所グループの現物市場とデリバティブ市場における売買状況（概算）を、別紙のとおりお知らせいたします。

以 上

【本件に関するお問合せ先】

株式会社日本取引所グループ

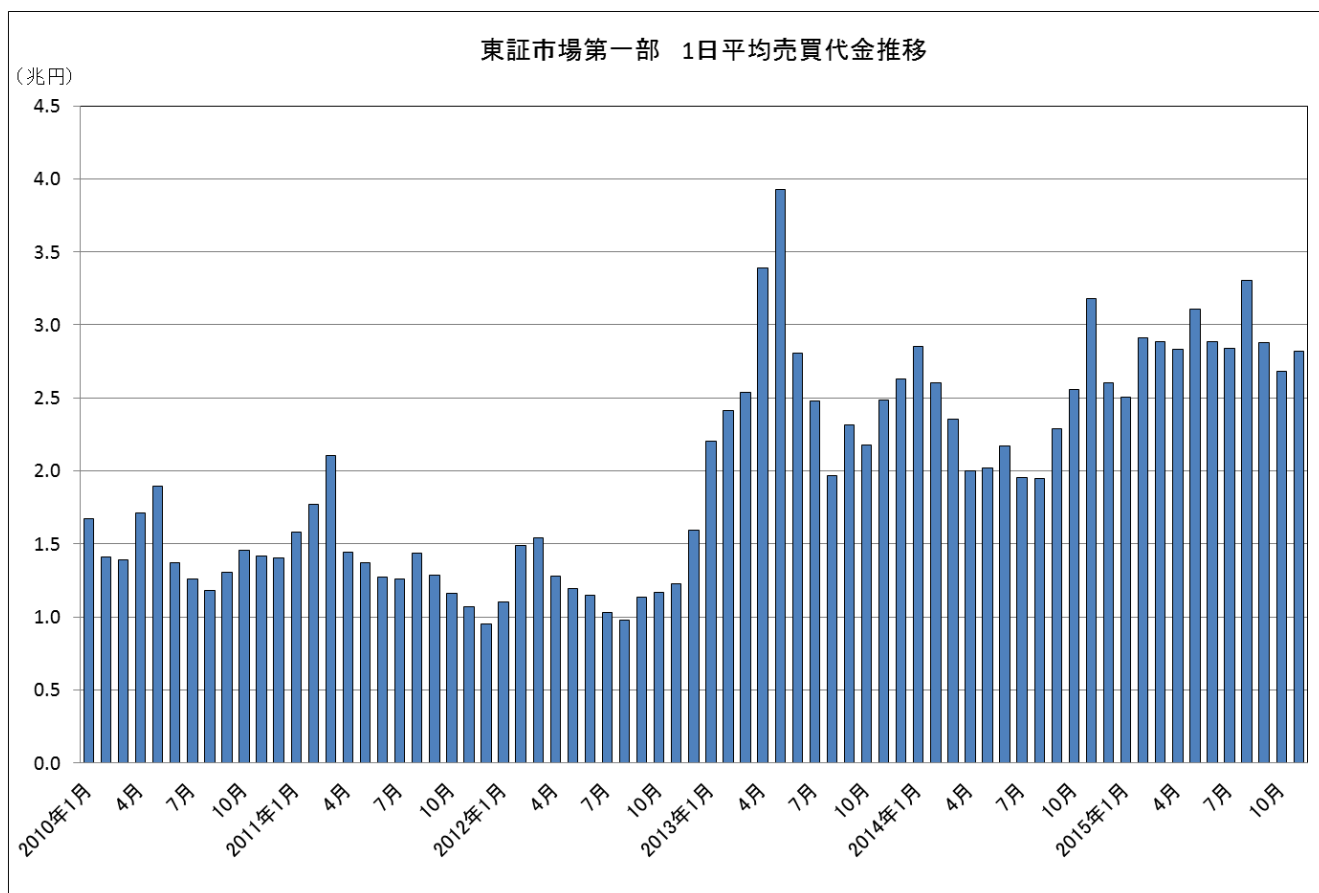
広報・IR 部

03-3666-1361（東京）

06-4706-0802（大阪）

現物市場

- 1 2015 年 11 月の東証市場第一部の 1 日平均売買代金は、2 兆 8,173 億円となり、昨年 10 月以降 14 か月連続で 2 兆 5,000 億円を超えた。

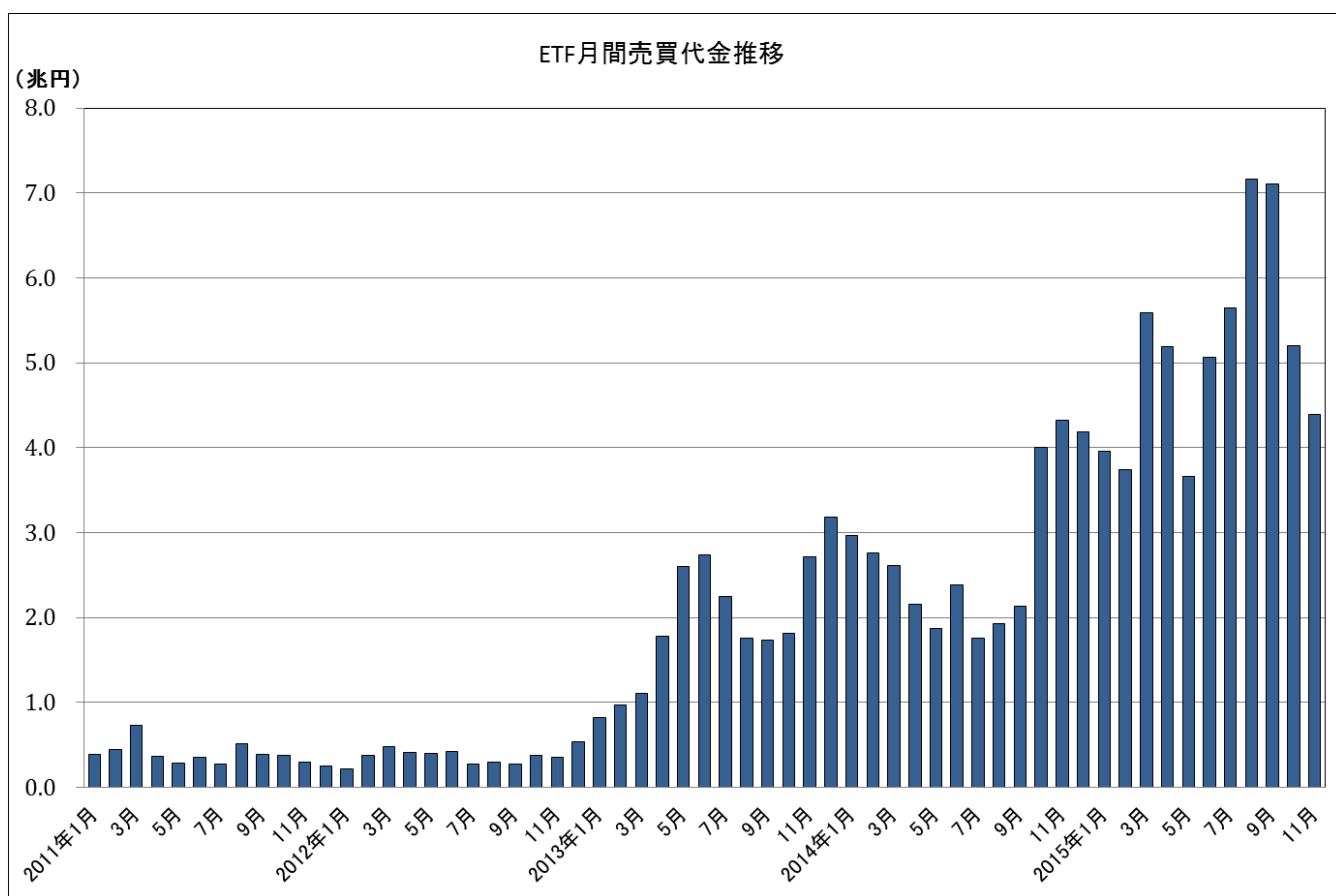


【市場別の概況】（単位：億円）

区 分	当月売買代金	前月比	前年同月比	1 日平均
市場第一部	535,299	-4.9%	-6.6%	28,173
市場第二部	5,096	+18.0%	-50.0%	268
マザーズ	15,707	-16.9%	-52.6%	826
JASDAQ	10,559	+13.9%	-22.7%	555
REIT	6,875	-5.5%	-23.3%	361
ETF	43,902	-15.6%	+1.6%	2,310

※ 市場第一部は優先株を含む。また、JASDAQ は出資証券を含む。

2 2015 年 11 月の ETF 市場の売買代金は、4 兆 3, 902 億円となった。

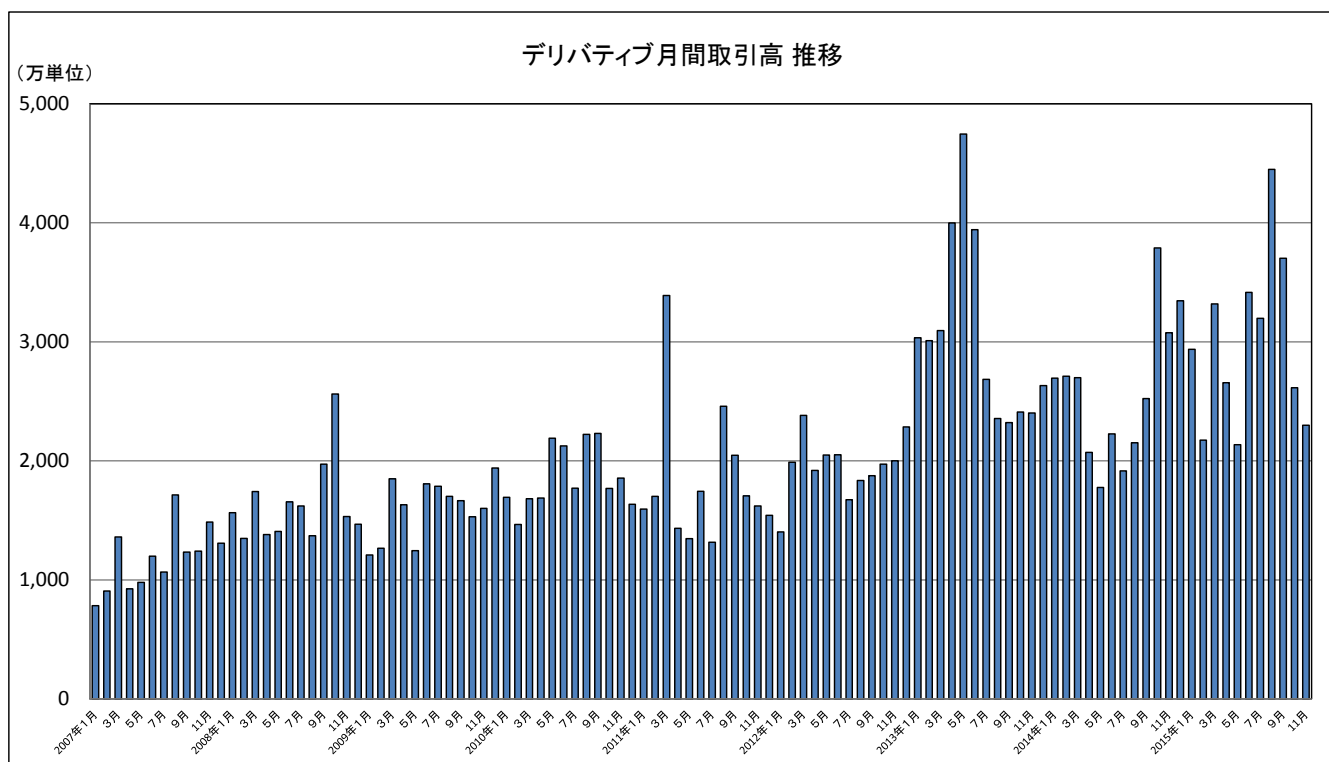


3 11 月 4 日に日本郵政・かんぽ生命保険・ゆうちょ銀行の 3 社が上場した。上場後の売買は活況で、売買代金（立会内外合計）は 3 社合計で 1 日平均 1, 500 億円を超えた。

	1 日平均売買代金 (立会内外合計)
日本郵政 (6178)	708 億円
かんぽ生命保険 (7181)	320 億円
ゆうちょ銀行 (7182)	477 億円
合計	1, 505 億円

デリバティブ市場

- 1 2015 年 11 月のデリバティブ合計取引高は、2,298 万 4,419 単位となった。
また、1 日平均では、120 万 9,706 単位となった。



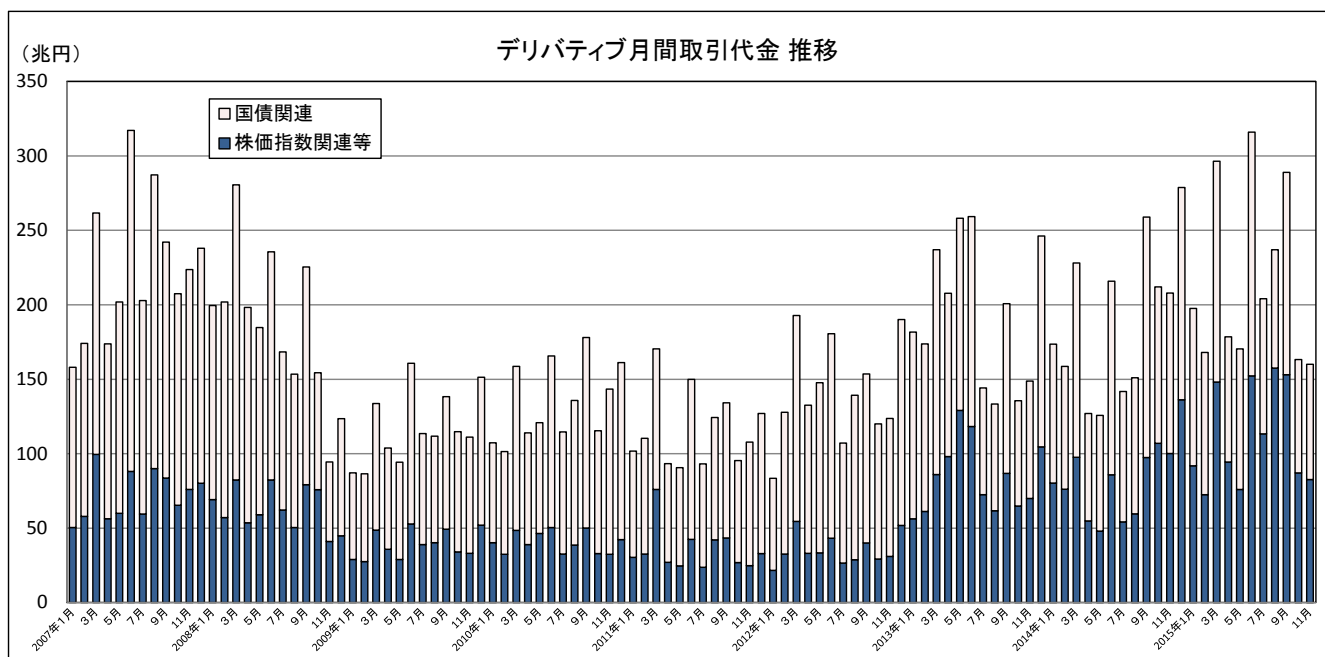
	当月取引高	前月比	前年同月比
デリバティブ取引高 合 計	22,984,419	-12.0%	-25.3%
1 日 平 均	1,209,706	-2.8%	-29.2%

※ 当月は 19 営業日、前月は 21 営業日。

【主要商品の概況】

商 品	当月取引高	前月比	前年同月比	1 日 平 均
日 経 2 2 5 先 物	1,620,182	-9.3%	-34.8%	85,273
日 経 2 2 5 m i n i	16,294,219	-13.3%	-21.2%	857,590
T O P I X 先 物	1,125,805	-7.5%	-22.7%	59,253
J P X 日 経 4 0 0 先 物	486,676	-18.5%	+127.9%	25,615
長 期 国 債 先 物	520,977	+1.6%	-29.1%	27,420
日 経 2 2 5 オ プ シ ョ ン (Weekly オプシオンを含む)	2,615,658	-6.4%	-40.3%	137,666
長 期 国 債 先 物 オ プ シ ョ ン	53,989	-26.9%	-56.7%	2,842

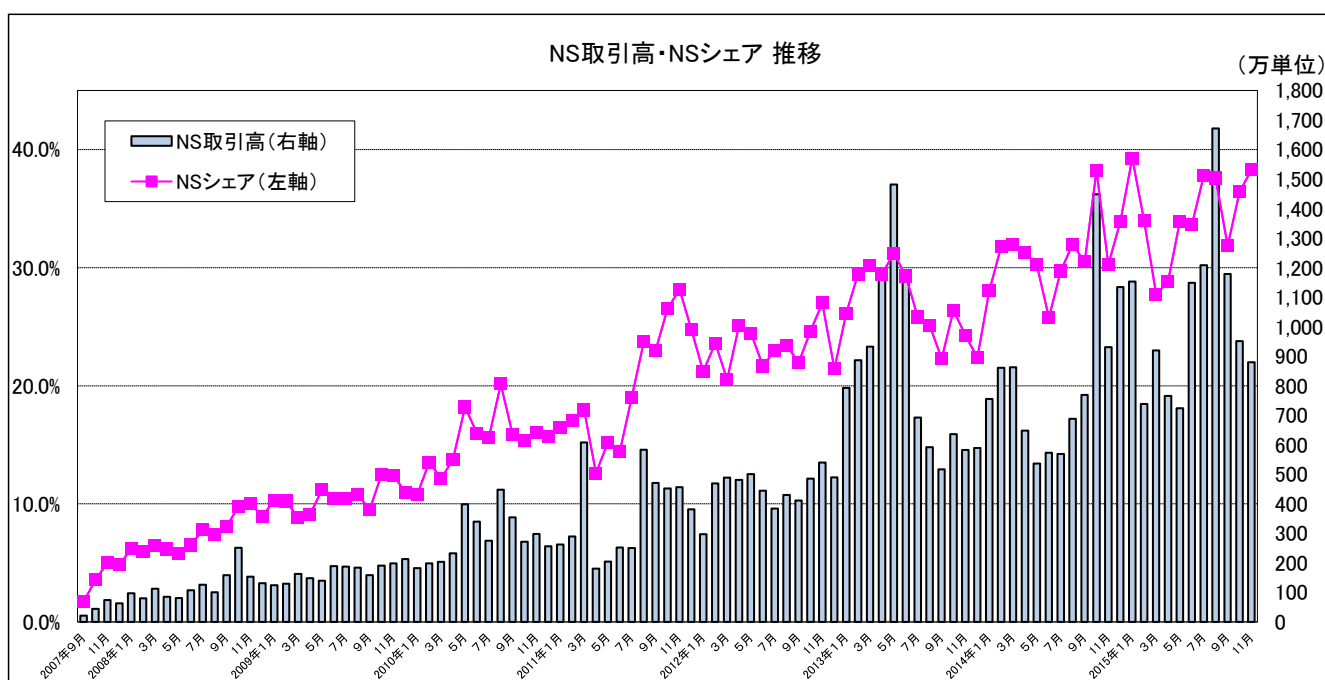
**2 2015 年 11 月のデリバティブ合計取引代金は、160 兆円となった。
うち株価指数関連等の取引代金は、82 兆円となった。**



	当月取引代金	前月比	前年同月比	1 日平均
デリバティブ取引代金 合 計	160 兆円	-1.9%	-23.0%	8.4 兆円
内 株価指数関連等	82 兆円	-5.1%	-17.4%	4.4 兆円
内 国債関連	77 兆円	+1.7%	-28.1%	4.1 兆円

※ 株価指数関連等は、株価指数、個別の有価証券、REIT 指数、配当指数及びボラティリティー・インデックス等を対象とするデリバティブの合計であり、国債関連を除くデリバティブの合計。

**3 2015 年 11 月のナイト・セッション（NS）の取引高は、879 万 7,208 単位となった。
また、同シェアは 38.3%と過去 2 番目を記録した。**
＜参考＞ 2015 年 1 月 39.3% 2014 年 10 月 38.2%



以 上