

PRESS RELEASE

日本取引所グループ プレスリリース



株式会社日本取引所グループ
〒103-8224 東京都中央区日本橋兜町2番1号
Tel : 03-3666-1361 (代表)

JAPAN EXCHANGE GROUP, INC.
2-1, Nihombashi-Kabuto-cho, Chuo-ku,
Tokyo 103-8224, Japan
Tel : +81-3-3666-1361

URL: <http://www.jpx.co.jp/>

2016 年 10 月 3 日

各 位

株式会社日本取引所グループ
広報・IR 部

2016 年 9 月及び 2016 年度上期（4－9 月）の売買状況について

2016 年 9 月及び 2016 年度上期（4－9 月）の日本取引所グループの現物市場とデリバティブ市場における売買状況（概算）を、別紙のとおりお知らせいたします。

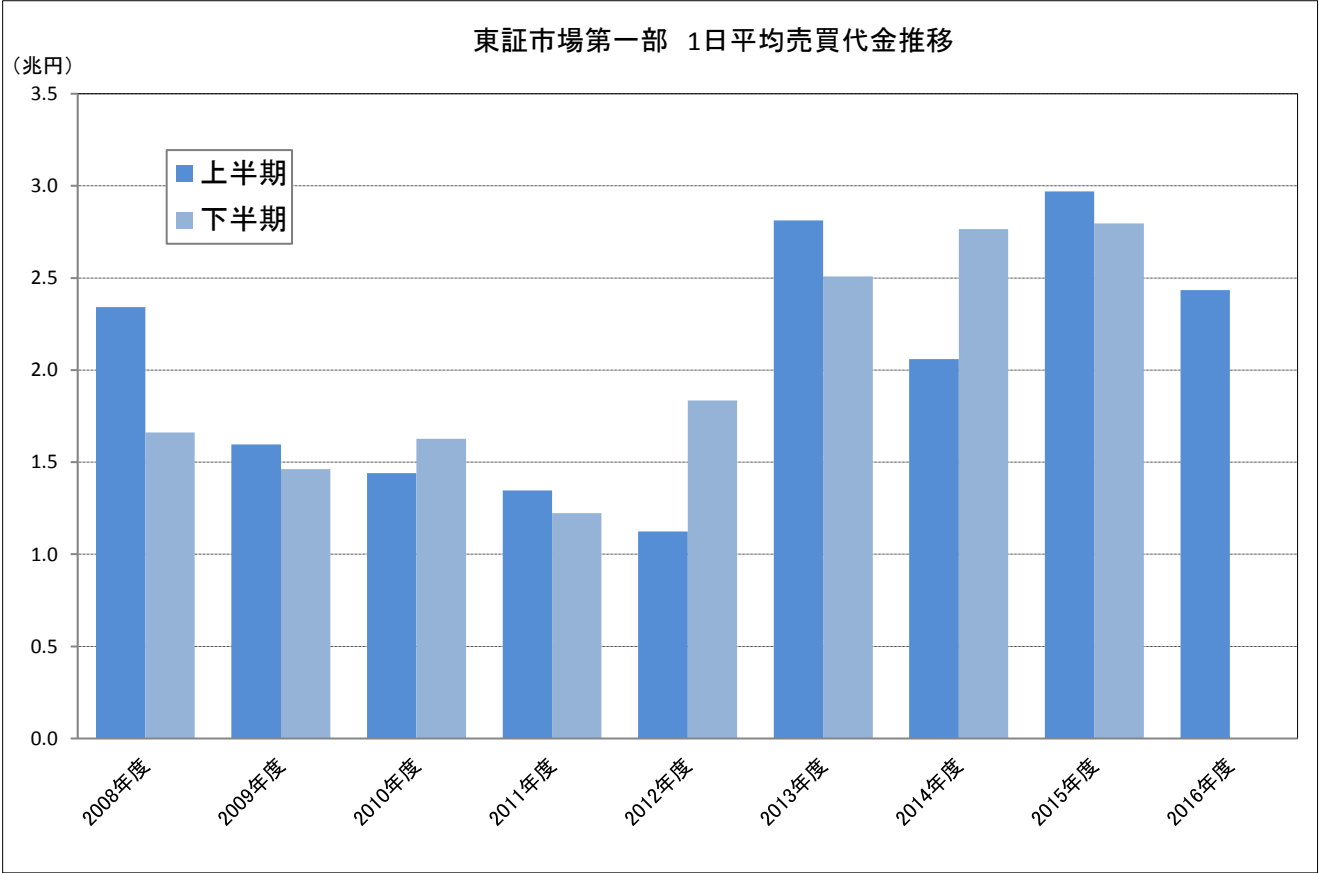
以 上

【本件に関するお問合せ先】
株式会社日本取引所グループ
広報・IR 部

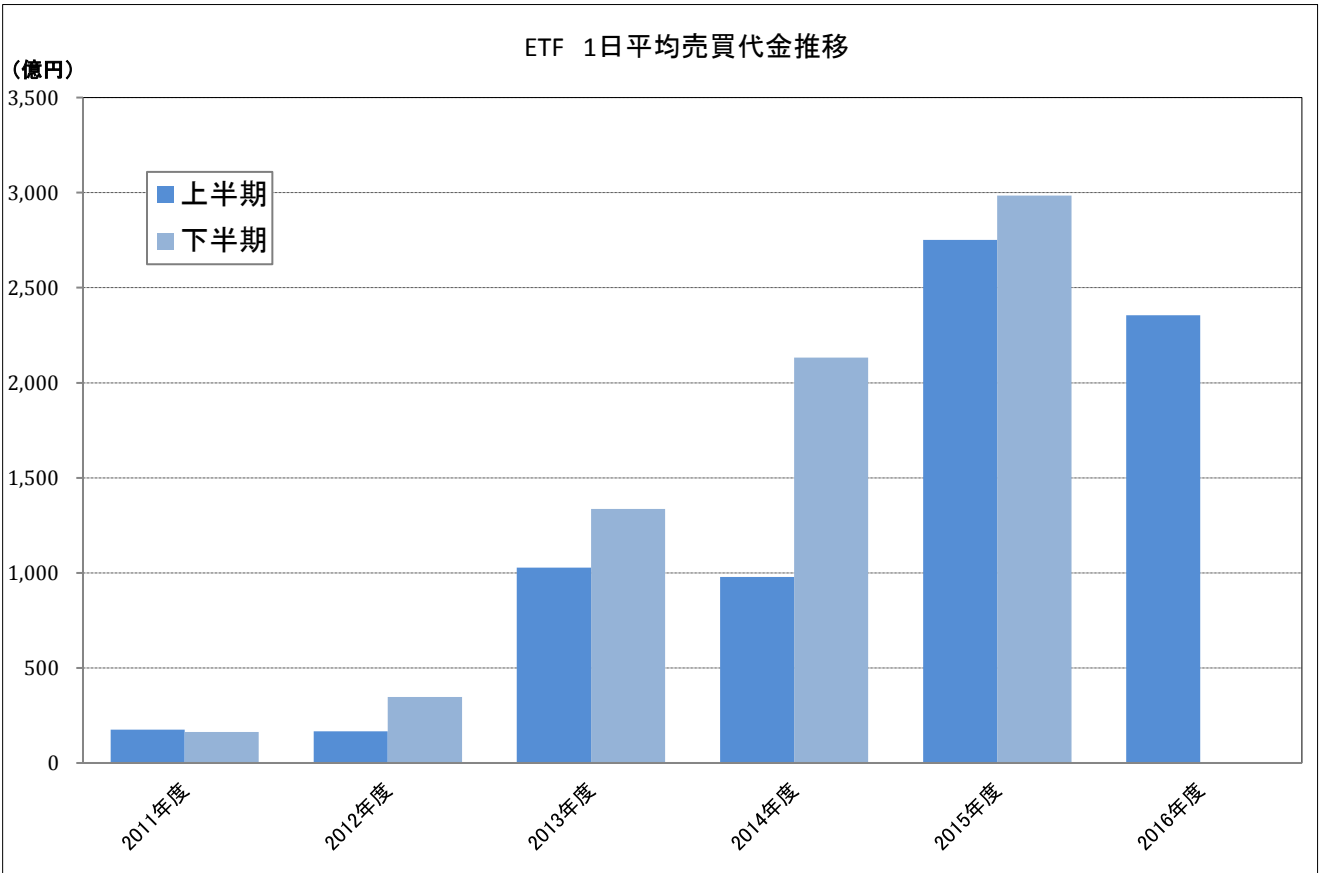
03－3666－1361（東京）
06－4706－0802（大阪）

現物市場

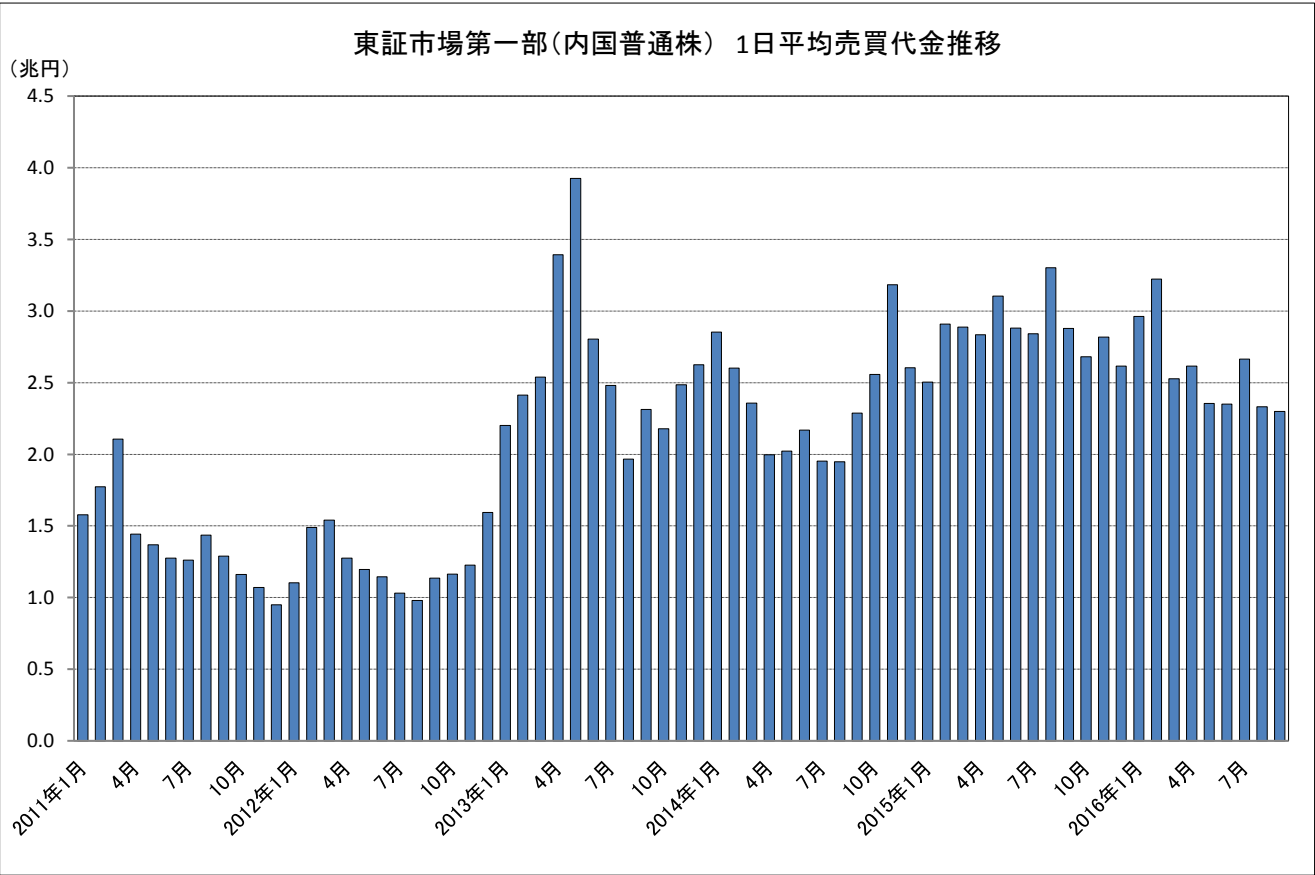
1 2016年度上半期の東証市場第一部（内国普通株）の1日平均売買代金は、2兆4,338億円となった。



2 2016年度上半期のETFの1日平均売買代金は、2,355億円となり、半期ベースで歴代3位となった。 <参考>2015年度下半期 2,985億円、2015年度上半期 2,751億円



3 2016年9月の東証市場第一部（内国普通株）の1日平均売買代金は、2兆2,988億円となった。

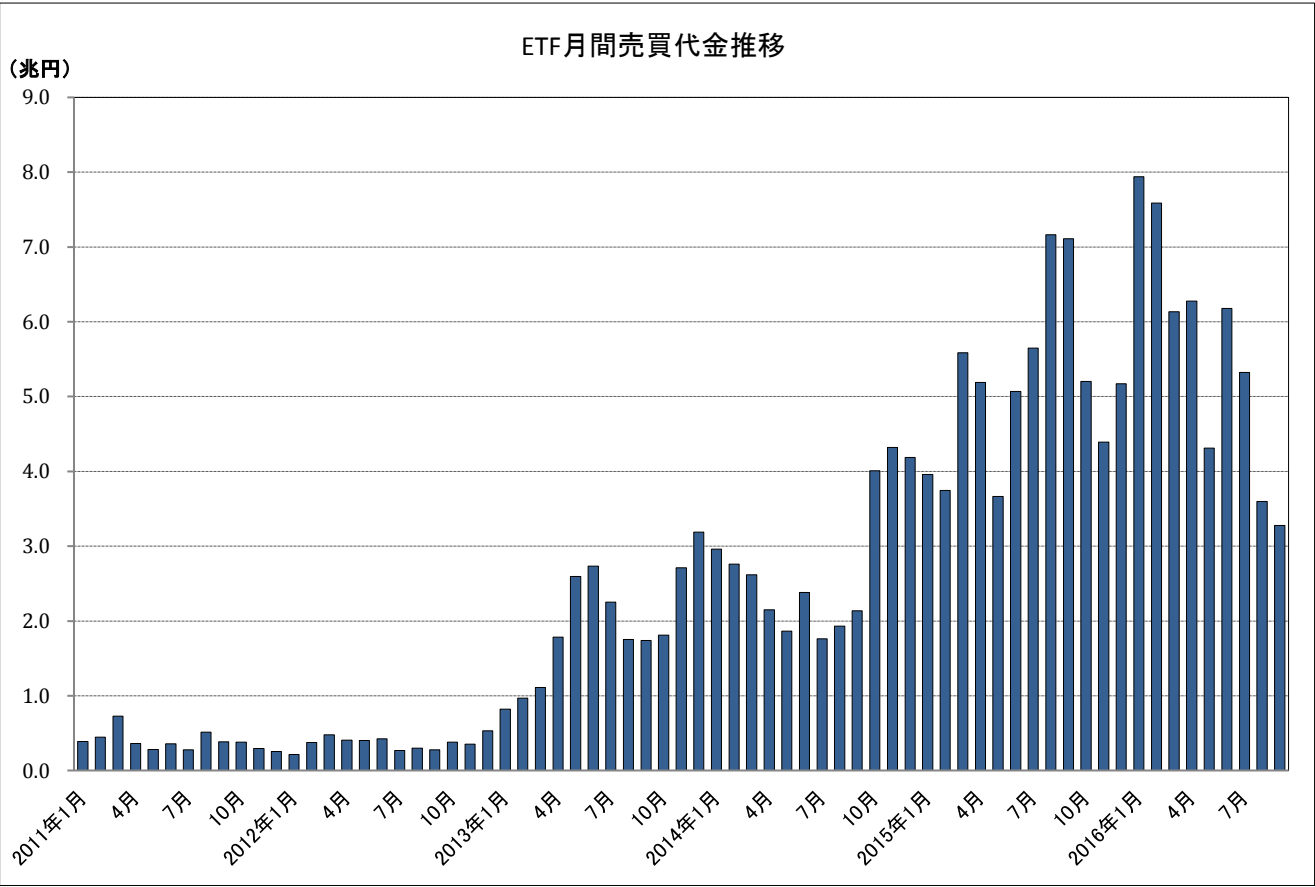


【市場別の概況】（単位：億円）

区 分	当月売買代金	前月比	前年同月比	1日平均
市場第一部	459,763	-10.4%	-15.9%	22,988
市場第二部	3,698	-39.4%	-27.0%	185
マザーズ	16,894	+10.1%	+27.5%	845
J A S D A Q	8,098	+10.4%	-29.3%	405
R E I T	10,241	-9.3%	+11.4%	512
E T F	32,771	-8.9%	-53.9%	1,639

※ 内国普通株のみの値（優先株、外国株を含まない）

4 2016年9月のETF市場の売買代金は、3兆2,771億円となった。



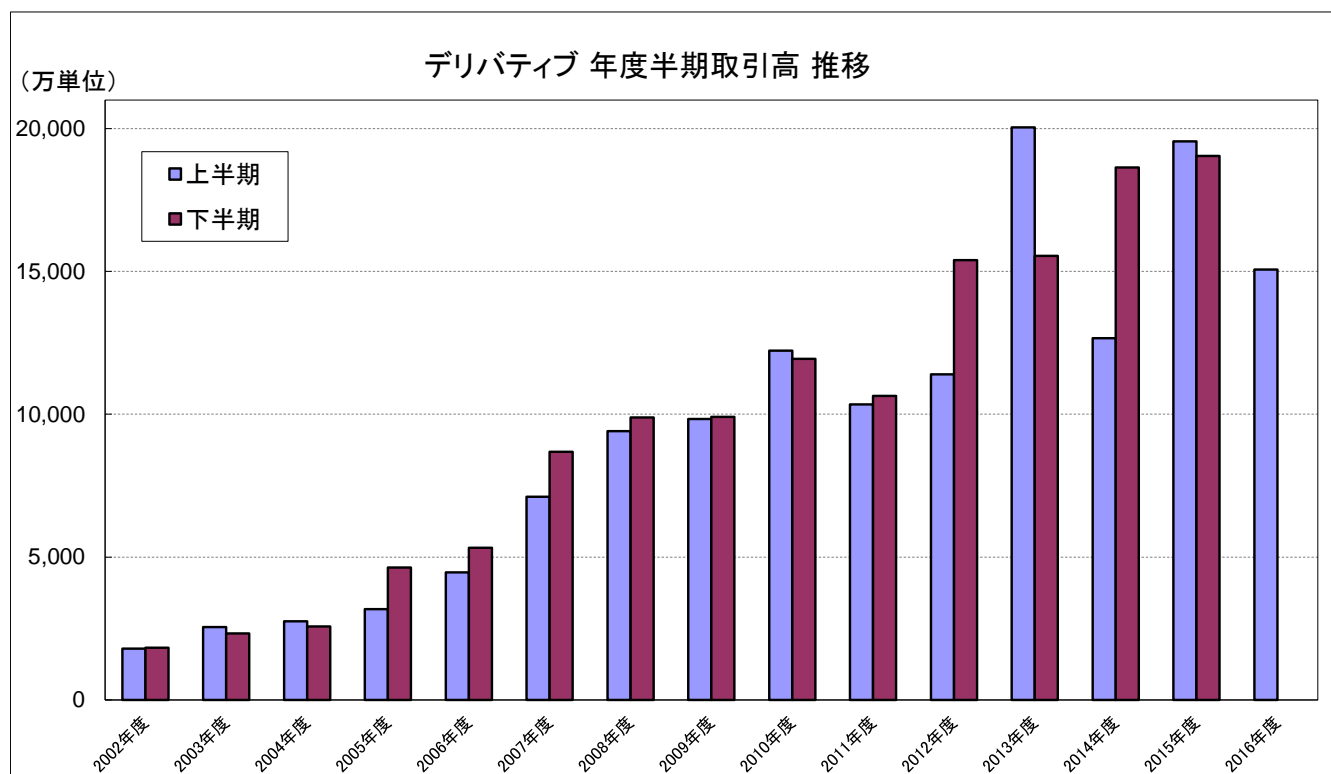
デリバティブ市場

- 1 2016 年度上半期のデリバティブ合計取引高は 1 億 5,069 万 4,169 単位と、上半期としては過去 3 番目を記録した。

個別の商品では、日経 225mini 及び TOPIX 先物が上半期過去 3 番目を記録した。

<参考> 2013 年度上半期 2 億 43 万 8,009 単位

2015 年度上半期 1 億 9,555 万 2,681 単位

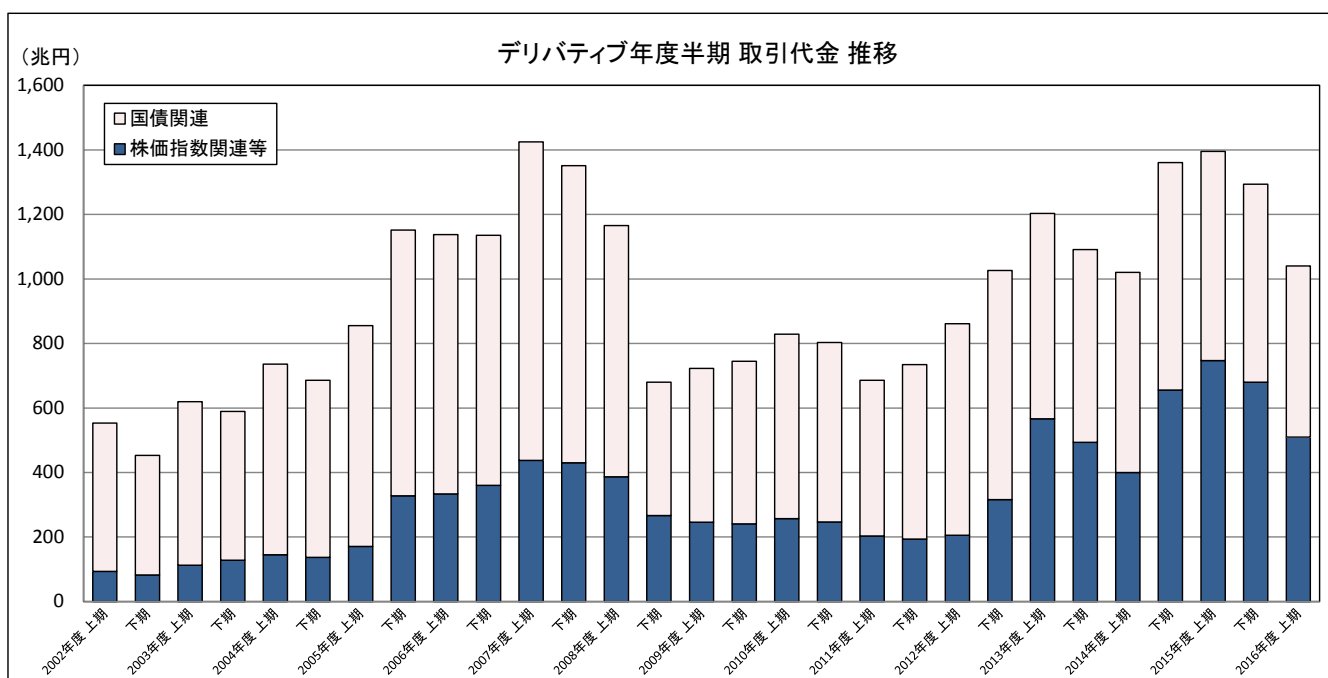


	当上半期取引高	前年同期比	1 日平均
デリバティブ取引高 計	150,694,169 <u>上半期 過去 3 番目</u>	-22.9%	1,225,156

【主要商品の概況】

商 品	当上半期取引高	前年同期比	1 日平均
日 経 2 2 5 先 物	11,896,296	-19.5%	96,718
日 経 2 2 5 m i n i	102,829,715 <u>上半期 過去 3 番目</u>	-23.8%	836,014
T O P I X 先 物	10,398,845 <u>上半期 過去 3 番目</u>	-9.1%	84,543
J P X 日 経 4 0 0 先 物	3,677,034	-36.5%	29,895
長 期 国 債 先 物	3,485,900	-20.7%	28,341
日 経 2 2 5 オ プ シ ョ ン (Weekly オプションを含む)	15,791,809	-22.2%	128,389
長 期 国 債 先 物 オ プ シ ョ ン	529,738	-11.8%	4,307

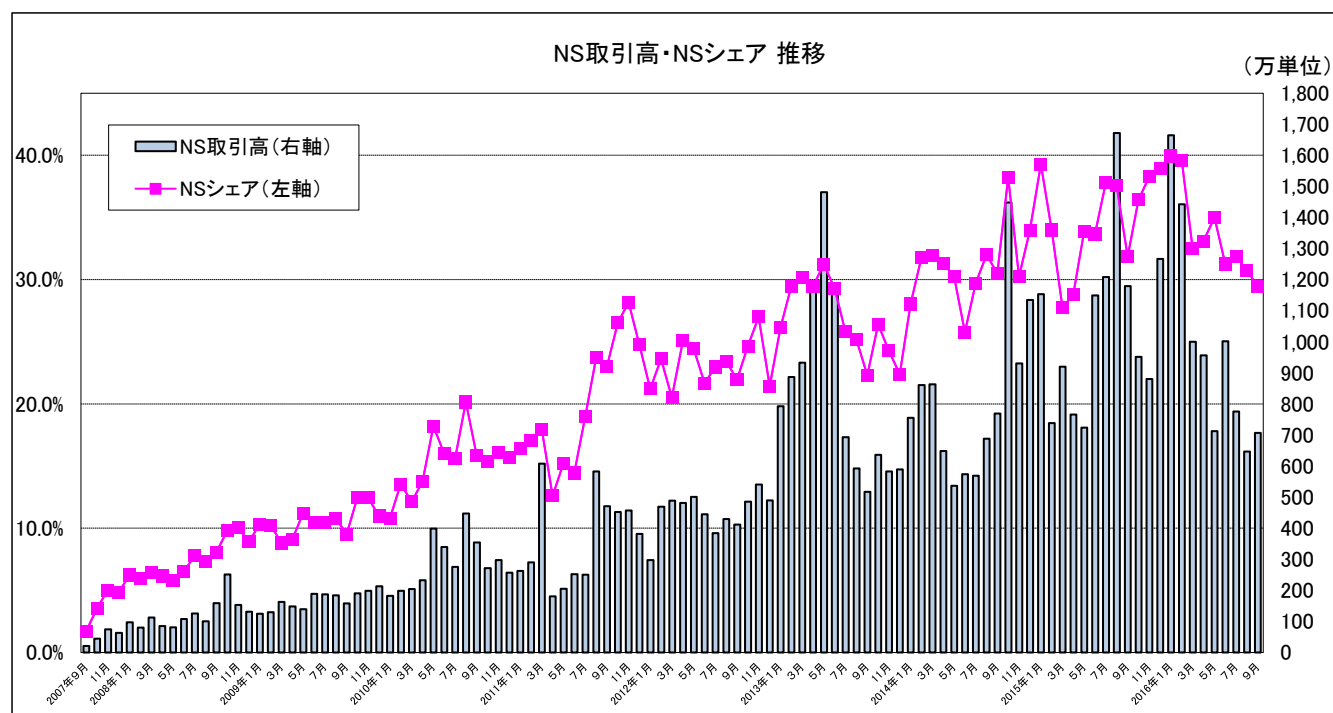
2 2016 年度上半期のデリバティブ合計取引代金は 1,040 兆円、うち株価指数関連等の取引代金は 510 兆円となった。



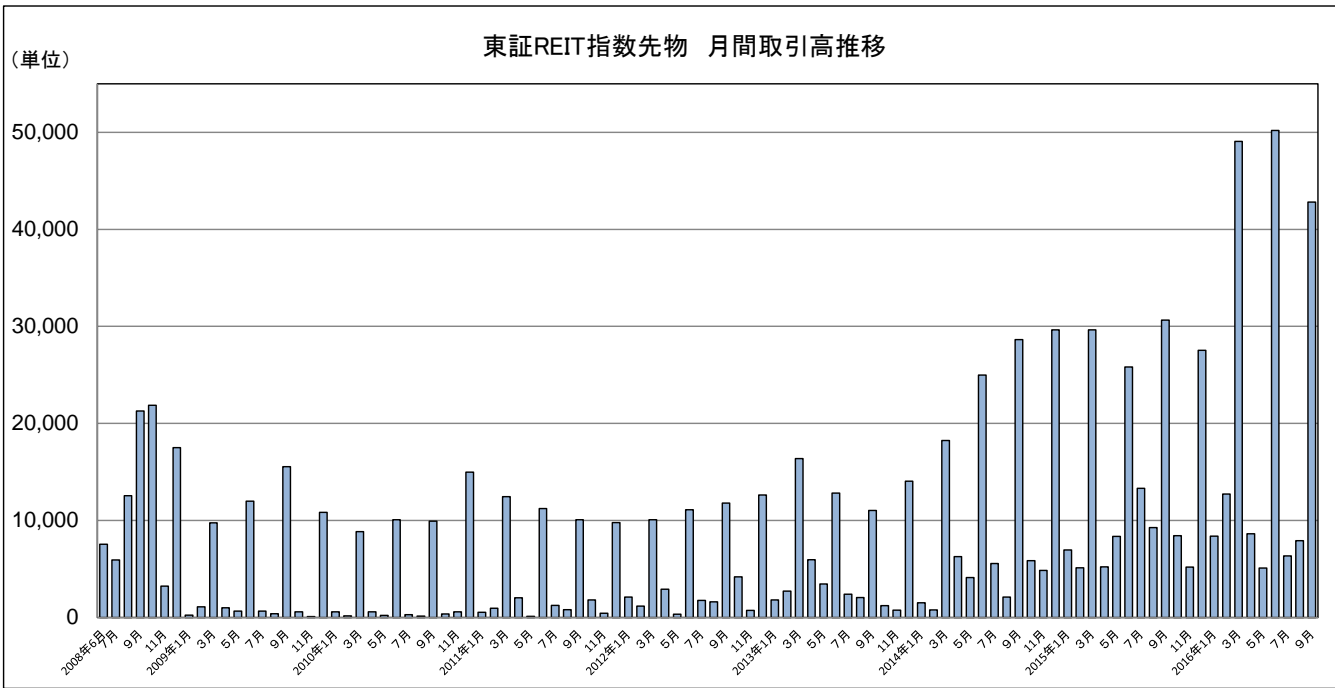
	当上半期取引代金	前年同期比	1 日平均
デリバティブ取引代金 合 計	1,040 兆円	-25.4%	8.4 兆円
内 株価指数関連等	510 兆円	-31.7%	4.1 兆円
内 国債関連	530 兆円	-18.2%	4.3 兆円

※ 株価指数関連等は、株価指数、個別の有価証券、REIT 指数、配当指数及びボラティリティ・インデックス等を対象とするデリバティブの合計であり、国債関連を除くデリバティブの合計。

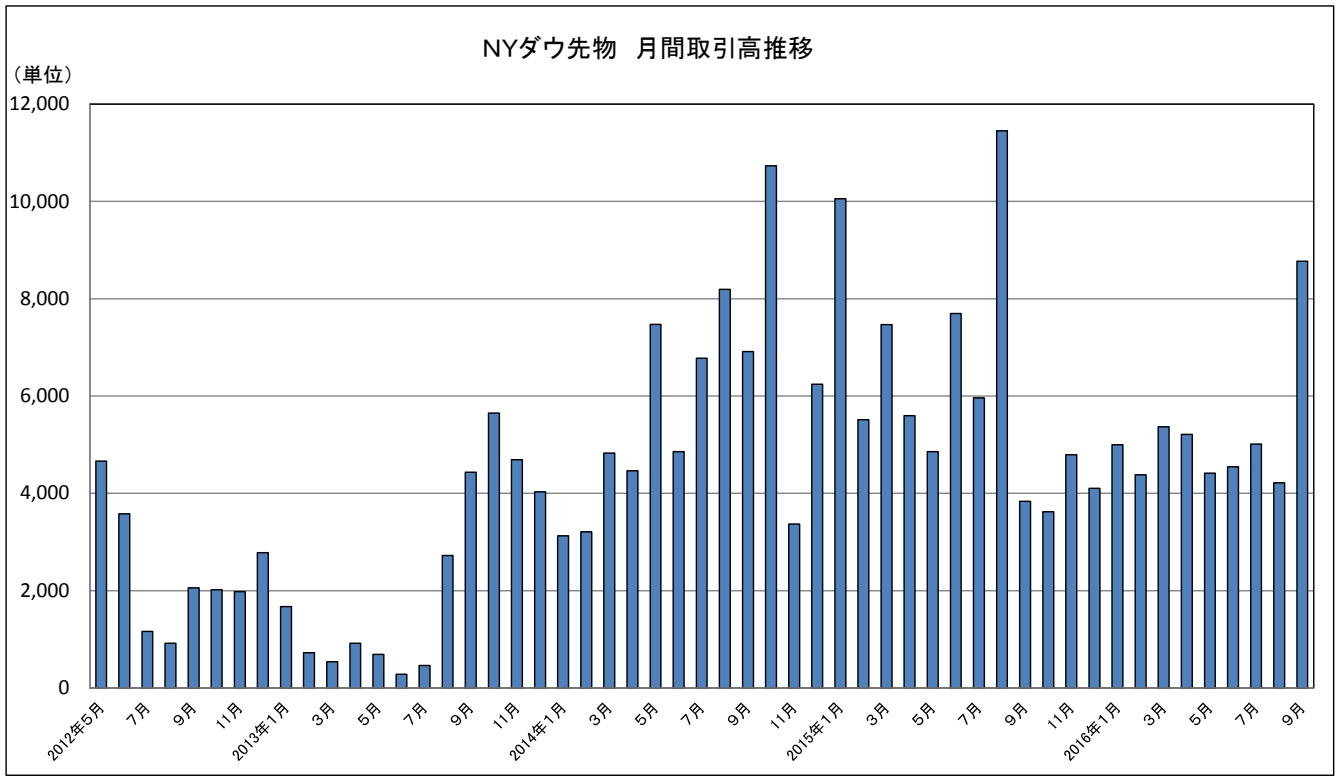
3 2016 年 9 月のナイト・セッション（NS）の取引高は 706 万 4,489 単位、同シェアは 29.5%となった。



4 2016年9月の東証REIT指数先物の取引高は4万2,812単位と過去3番目を記録した。
また、年度上半期の取引高は12万975単位と年度半期として過去最高を更新した。
＜参考＞（月間） 2016年6月 5万209単位 2016年3月 4万9,069単位
（年度半期） 2015年下半年期 11万1,311単位



5 2016 年 9 月の NY ダウ先物の取引高は 8,772 単位と、2015 年 8 月以来の取引高を記録した。



以上