

PRESS RELEASE

日本取引所グループ プレスリリース



株式会社日本取引所グループ
〒103-8224 東京都中央区日本橋兜町2番1号
Tel : 03-3666-1361 (代表)

JAPAN EXCHANGE GROUP, INC.
2-1, Nihombashi-Kabuto-cho, Chuo-ku,
Tokyo 103-8224, Japan
Tel : +81-3-3666-1361

URL: <http://www.jpx.co.jp/>

2016 年 11 月 1 日

各 位

株式会社日本取引所グループ
広報・IR 部

2016 年 10 月（月間）の売買状況について

2016 年 10 月（月間）の日本取引所グループの現物市場とデリバティブ市場における売買状況（概算）を、別紙のとおりお知らせいたします。

以 上

【本件に関するお問合せ先】
株式会社日本取引所グループ

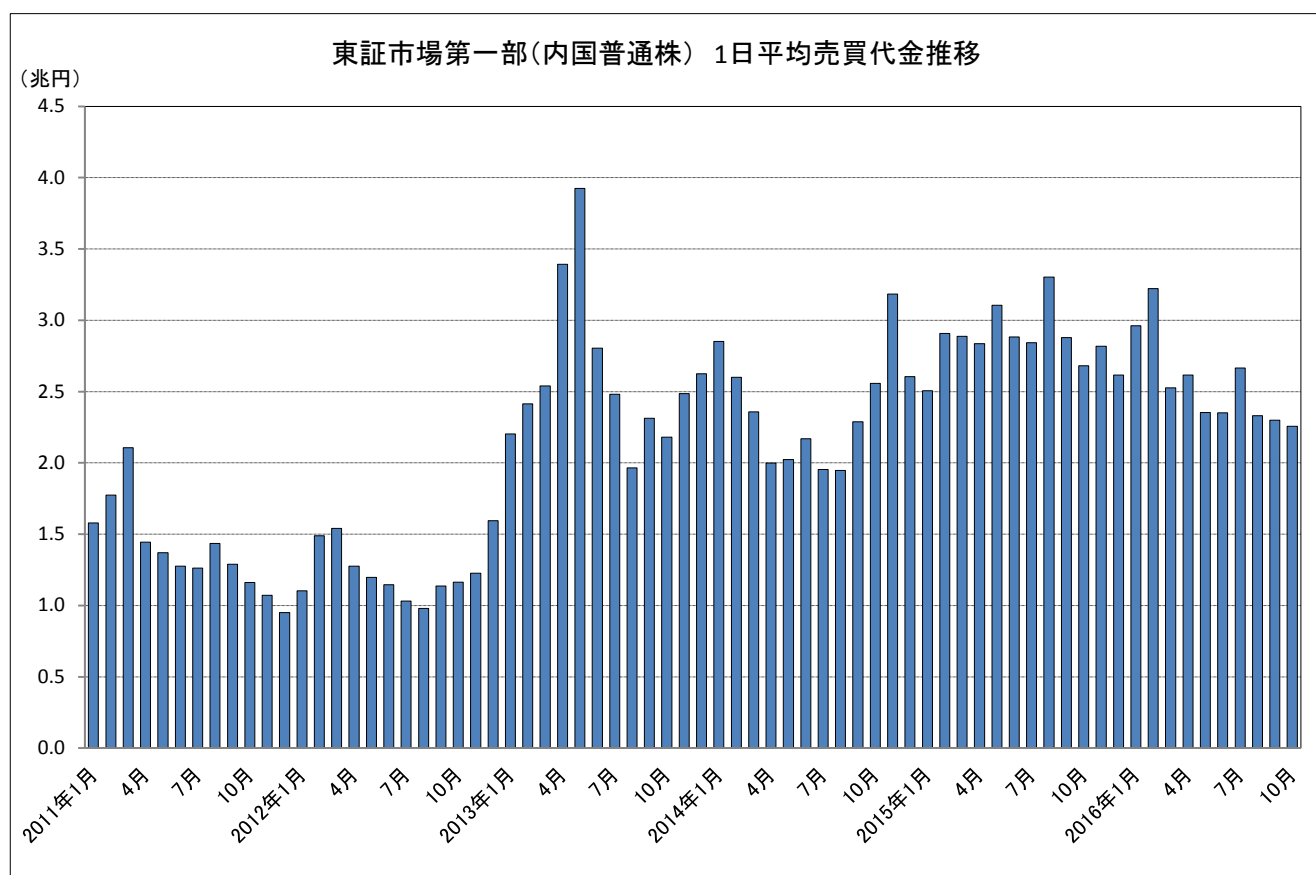
広報・IR 部

03-3666-1361（東京）

06-4706-0802（大阪）

現物市場

- 1 2016年10月の東証市場第一部（内国普通株）の1日平均売買代金は、2兆2,559億円となった。

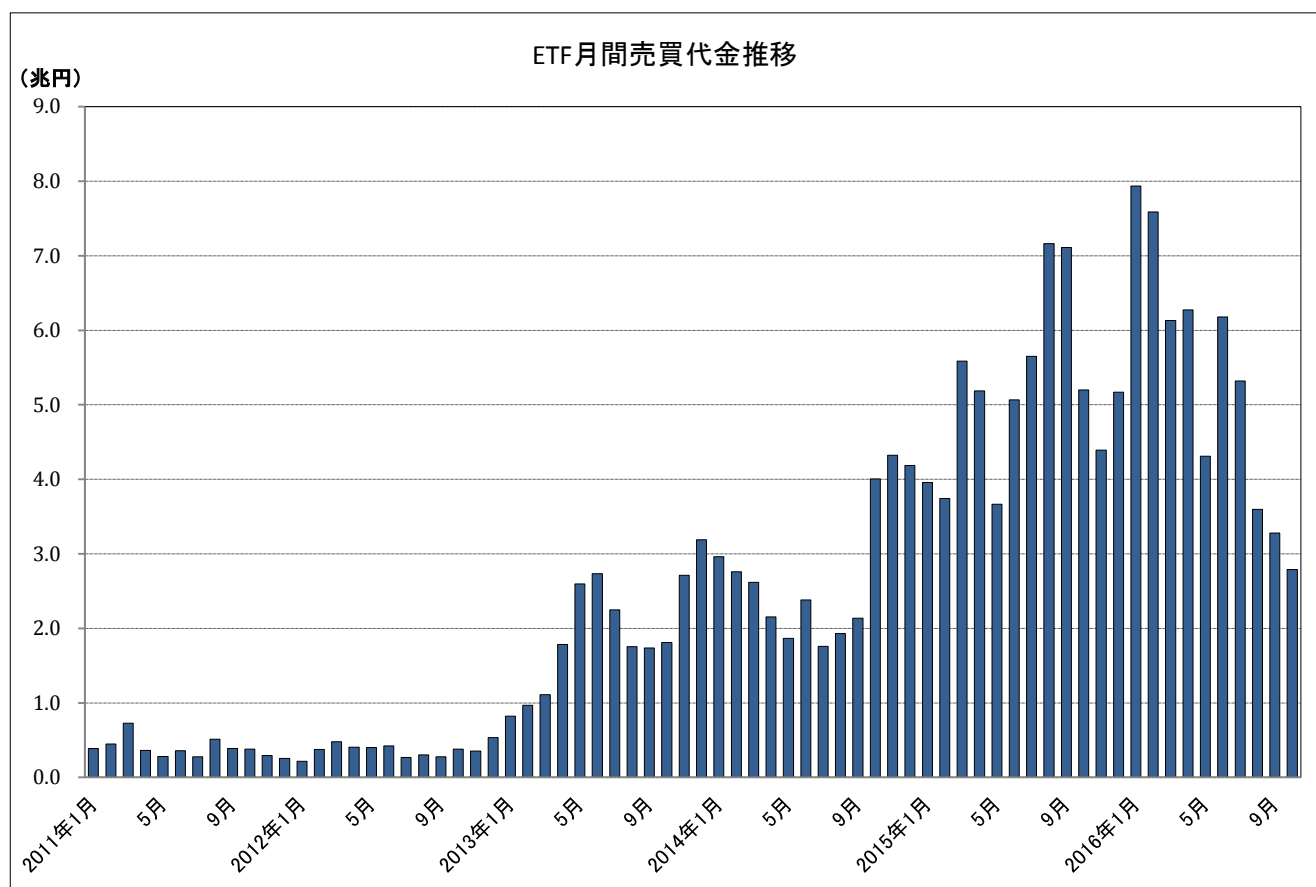


【市場別の概況】（単位：億円）

区 分	当月売買代金	前月比	前年同月比	1日平均
市場第一部	451,183	-1.9%	-19.9%	22,559
市場第二部	5,070	+37.1%	+17.4%	254
マザーズ	16,893	-0.0%	-10.6%	845
JASDAQ	7,794	-3.7%	-15.9%	390
REIT	9,308	-9.1%	+28.0%	465
ETF	27,889	-14.9%	-46.4%	1,394

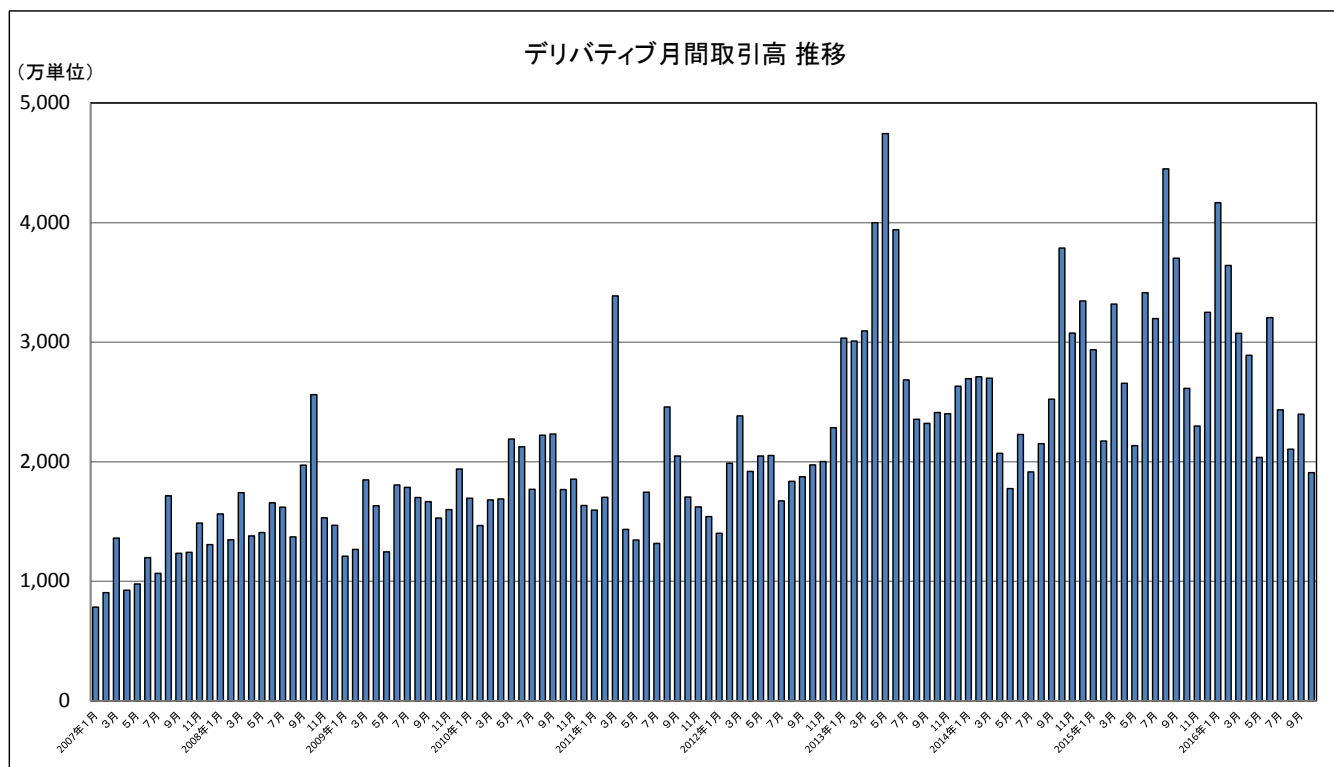
※ 内国普通株のみの値（優先株、外国株を含まない）

2 2016年10月のETF市場の売買代金は、2兆7,889億円となった。



デリバティブ市場

1 2016年10月のデリバティブ合計取引高は1,909万80単位となった。



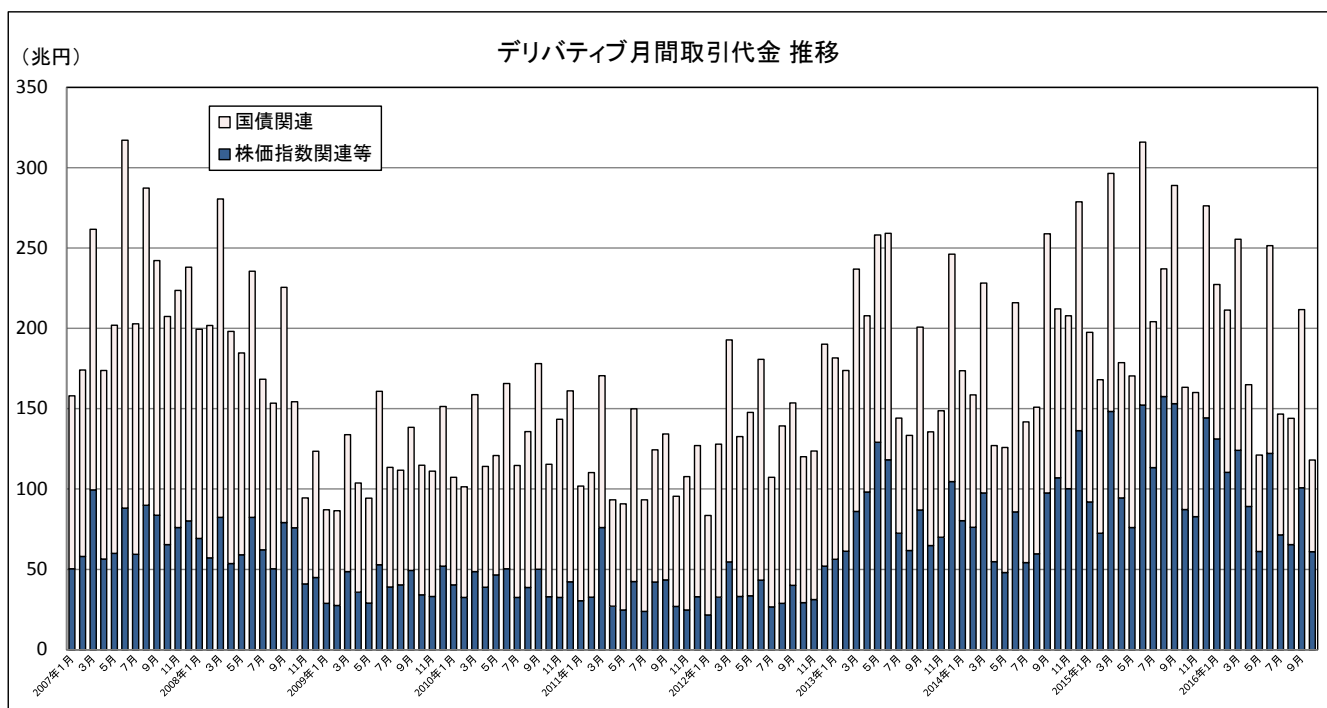
	当月取引高	前月比	前年同月比
デリバティブ取引高 合 計	19,090,080	-20.4%	-26.9%
1 日平均	954,504	-20.4%	-23.3%

※ 当月及び前月ともに20営業日。

【主要商品の概況】

商 品	当月取引高	前月比	前年同月比	1 日平均
日 経 2 2 5 先 物	1,242,786	-46.2%	-30.5%	62,139
日 経 2 2 5 m i n i	13,330,613	-10.5%	-29.1%	666,531
T O P I X 先 物	1,180,146	-55.8%	-3.1%	59,007
J P X 日 経 4 0 0 先 物	379,694	-51.8%	-36.4%	18,985
長 期 国 債 先 物	376,009	-48.6%	-26.6%	18,800
日 経 2 2 5 オ プ シ ョ ン (Weekly オプシオンを含む)	2,227,946	3.7%	-20.3%	111,397
長 期 国 債 先 物 オ プ シ ョ ン	52,304	-38.5%	-29.2%	2,615

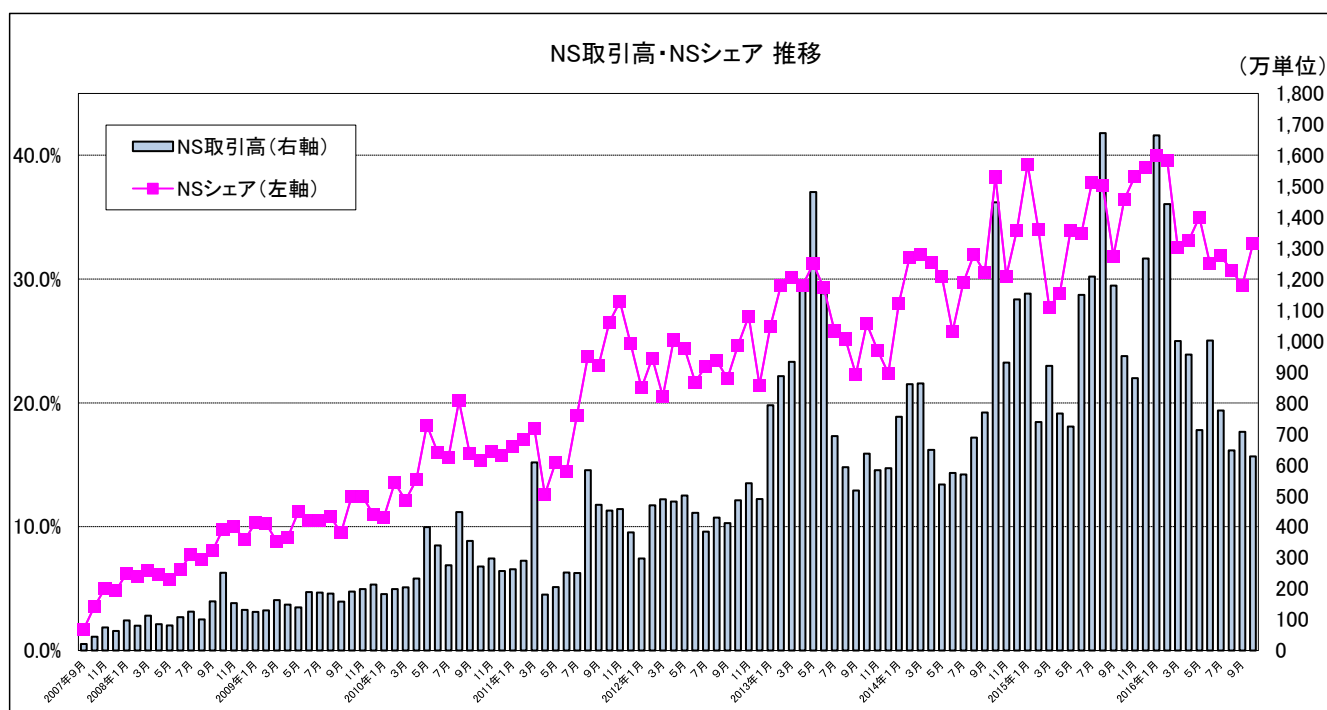
**2 2016 年 10 月のデリバティブ合計取引代金は、118 兆円となった。
うち株価指数関連等の取引代金は、60 兆円となった。**



	当月取引代金	前月比	前年同月比	1 日平均
デリバティブ取引代金 合 計	118 兆円	-44.2%	-27.7%	5.9 兆円
内 株価指数関連等	60 兆円	-39.5%	-30.1%	3.0 兆円
内 国債関連	57 兆円	-48.5%	-25.0%	2.8 兆円

※ 株価指数関連等は、株価指数、個別の有価証券、REIT 指数、配当指数及びボラティリティ・インデックス等を対象とするデリバティブの合計であり、国債関連を除くデリバティブの合計。

**3 2016 年 10 月のナイト・セッション（NS）の取引高は 627 万 2,790 単位となった。
また、NS シェアは 32.9%となった。**



以 上