

PRESS RELEASE

日本取引所グループ プレスリリース



株式会社日本取引所グループ

〒103-8224 東京都中央区日本橋兜町2番1号
Tel : 03-3666-1361 (代表)

JAPAN EXCHANGE GROUP, INC.

2-1, Nihombashi-Kabuto-cho, Chuo-ku,
Tokyo 103-8224, Japan
Tel : +81-3-3666-1361

URL: <http://www.jpx.co.jp/>

2017 年 2 月 1 日

各 位

株式会社日本取引所グループ
広報・IR 部

2017 年 1 月（月間）の売買状況について

2017 年 1 月（月間）の日本取引所グループの現物市場とデリバティブ市場における売買
状況（概算）を、別紙のとおりお知らせいたします。

以 上

【本件に関するお問合せ先】

株式会社日本取引所グループ

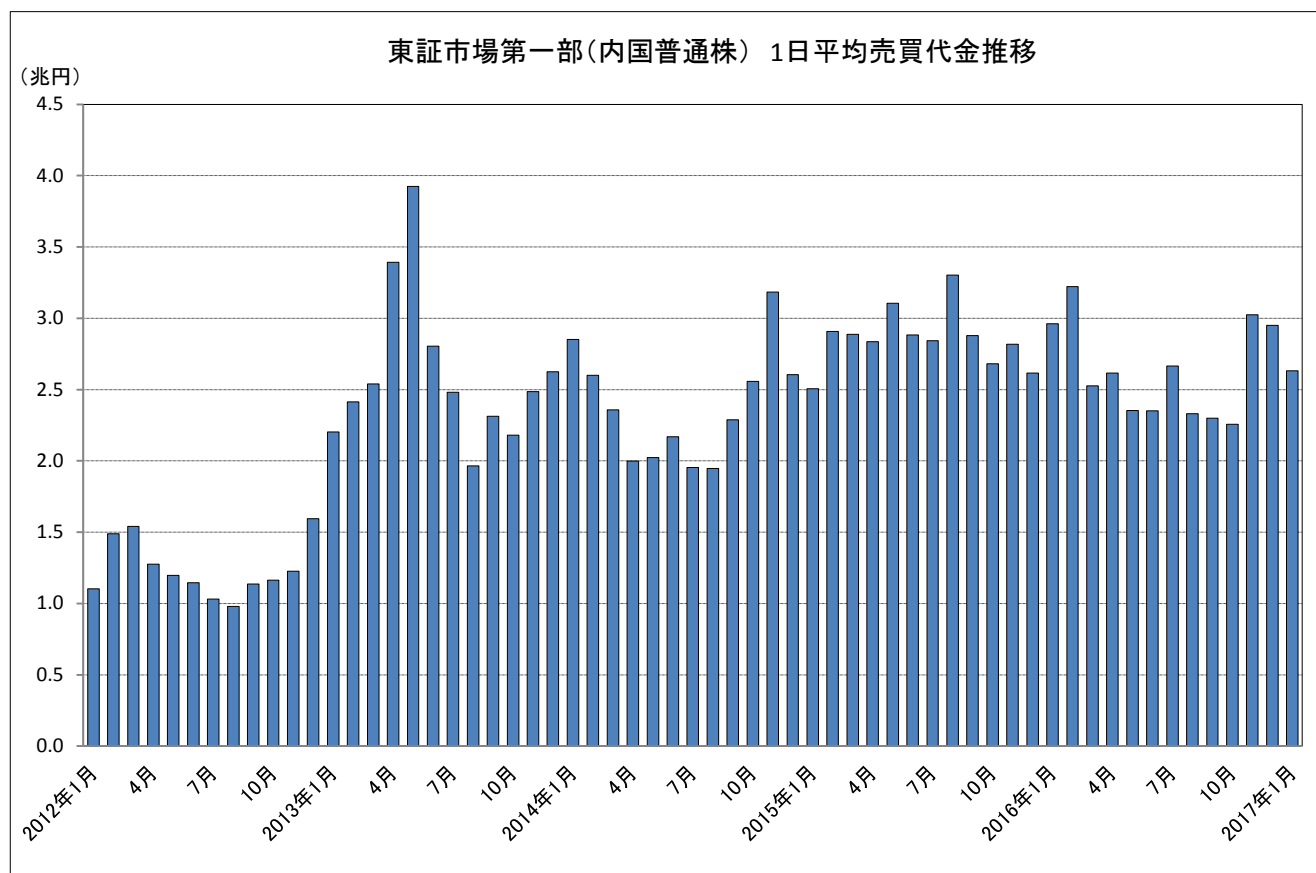
広報・IR 部

03-3666-1361（東京）

06-4706-0802（大阪）

現物市場

1 2017年1月の東証市場第一部（内国普通株）の1日平均売買代金は、2兆6,311億円となった。

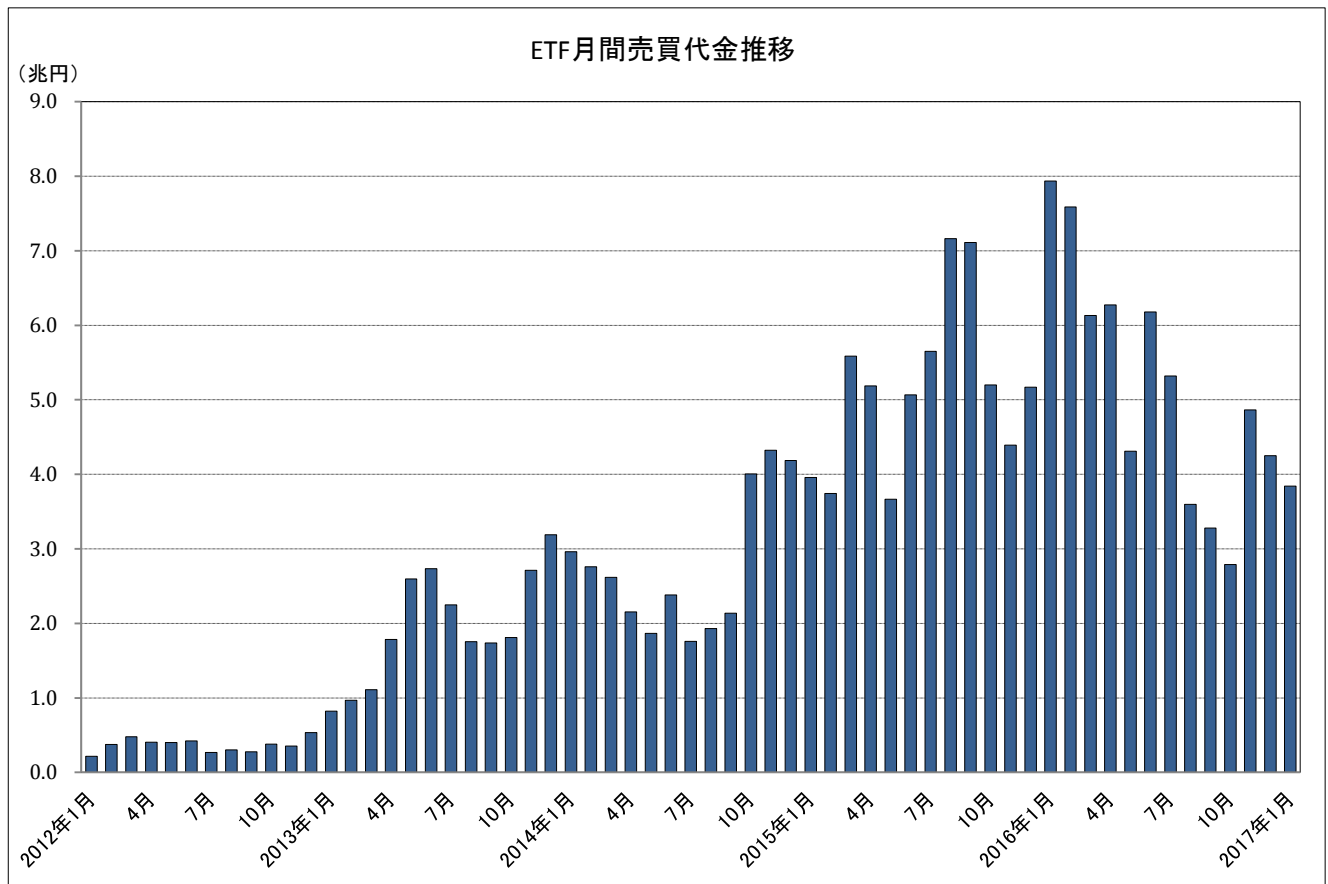


【市場別の概況】（単位：億円）

区 分	当月売買代金	前月比	前年同月比	1日平均
市場第一部	499,900	-19.3%	-11.2%	26,311
市場第二部	8,416	-13.6%	+101.1%	443
マザーズ	17,762	-10.8%	-6.8%	935
JASDAQ	10,522	-6.9%	-21.5%	554
REIT	8,322	-14.9%	+14.5%	438
ETF	38,417	-9.6%	-51.6%	2,022

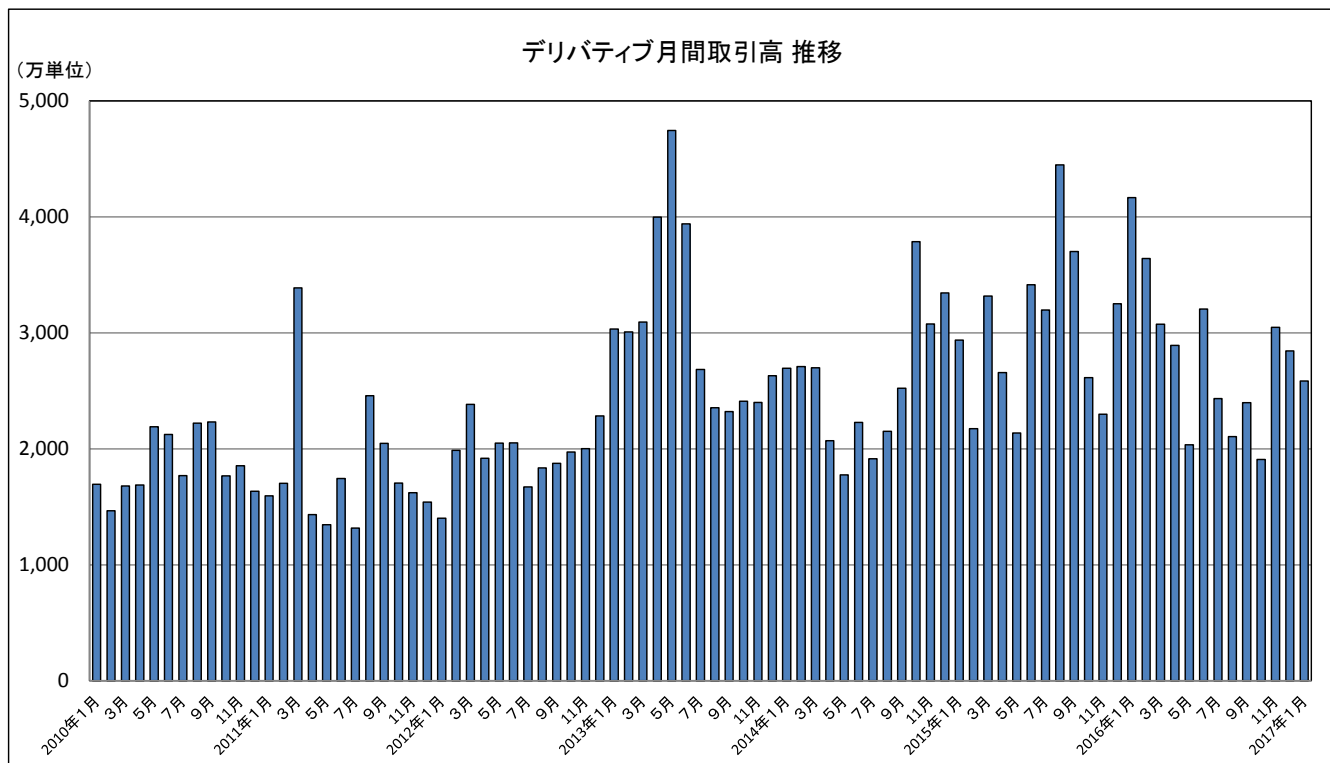
※ 内国普通株のみの値（優先株、外国株を含まない）

2 2017年1月のETF市場の売買代金は、3兆8,417億円となった。



デリバティブ市場

1 2017年1月のデリバティブ合計取引高は、2,585万7,785単位となった。



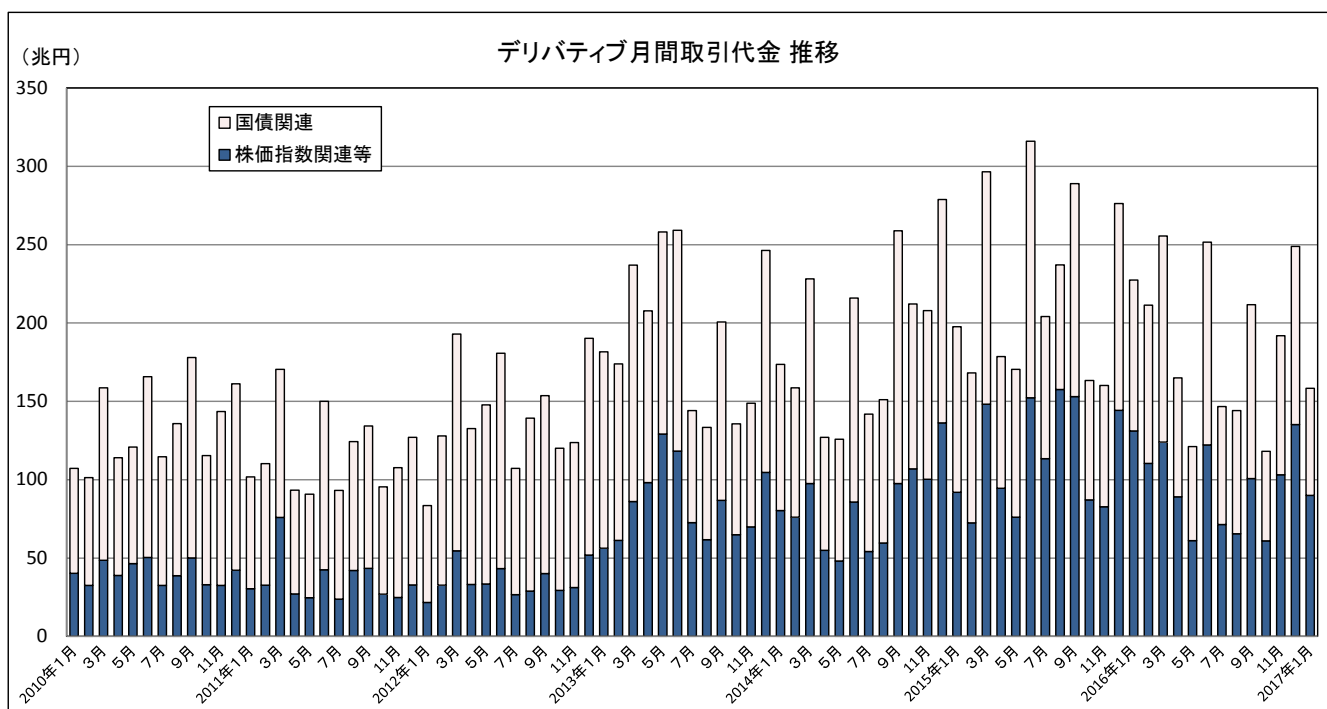
	当月取引高	前月比	前年同月比
デリバティブ取引高 合 計	25,857,785	-9.1%	-37.9%
1 日平均	1,360,936	+0.5%	-37.9%

※ 当月は 19 営業日、前月は 21 営業日。

【主要商品の概況】

商 品	当月取引高	前月比	前年同月比	1 日平均
日 経 2 2 5 先 物	1,675,709	-41.0%	-42.9%	88,195
日 経 2 2 5 m i n i	19,314,492	+8.2%	-38.7%	1,016,552
T O P I X 先 物	1,279,320	-58.2%	-24.1%	67,333
J P X 日 経 4 0 0 先 物	393,913	-53.7%	-27.0%	20,732
長 期 国 債 先 物	454,789	-39.9%	-29.3%	23,936
日 経 2 2 5 オ プ シ ョ ン (Weekly オプシオンを含む)	2,427,155	-6.4%	-34.4%	127,745
長 期 国 債 先 物 オ プ シ ョ ン	66,671	+13.2%	-10.3%	3,509

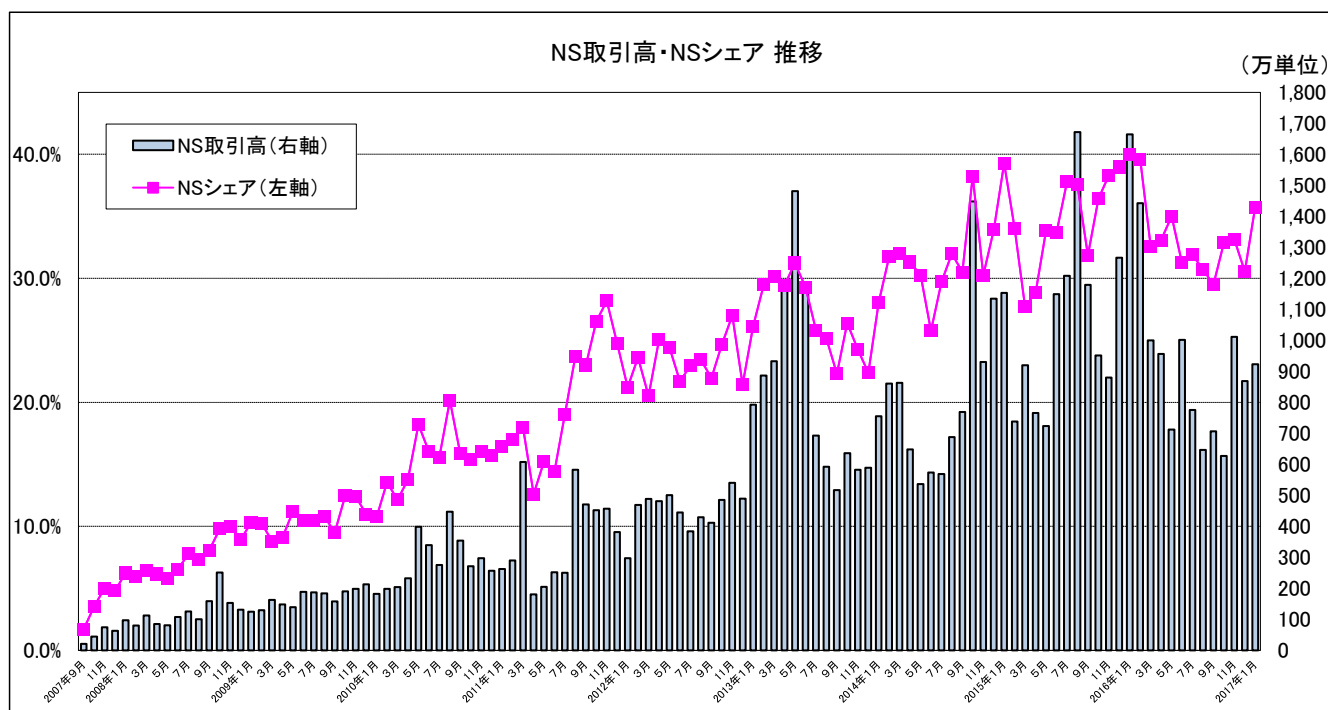
2 2017年1月のデリバティブ合計取引代金は、158兆円となった。
うち株価指数関連等の取引代金は、90兆円となった。



	当月取引代金	前月比	前年同月比	1日平均
デリバティブ取引代金 合計	158 兆円	-36.4%	-30.4%	8.3 兆円
内 株価指数関連等	90 兆円	-33.4%	-31.3%	4.7 兆円
内 国債関連	68 兆円	-39.9%	-29.0%	3.5 兆円

※ 株価指数関連等は、株価指数、個別の有価証券、REIT 指数、配当指数及びボラティリティー・インデックス等を対象とするデリバティブの合計であり、国債関連を除くデリバティブの合計。

3 2017年1月のナイト・セッション（NS）の取引高は923万621単位となった。
また、NSシェアは35.7%となった。



以上