

別紙1 JPXプライム150指数構成銘柄

コード	銘柄名	業種	選定基準	コード	銘柄名	業種	選定基準	コード	銘柄名	業種	選定基準
1878	大東建託	不動産業	ES	4686	ジャストシステム	情報・通信業	ES	7309	シマノ	輸送用機器	ES *
1911	住友林業	建設業	ES	4751	サイバーエージェント	サービス業	ES	7518	ネットワンシステムズ	情報・通信業	ES
1925	大和ハウス工業	建設業	PBR	4812	電通国際情報サービス	情報・通信業	ES	7532	パン・パシフィック・インターナショナルホールディングス	小売業	ES *
1928	積水ハウス	建設業	PBR	4901	富士フイルムホールディングス	化学	PBR	7701	島津製作所	精密機器	PBR
2127	日本M & Aセンターホールディングス	サービス業	ES	4911	資生堂	化学	PBR	7733	オリパス	精密機器	ES *
2175	エス・エム・エス	サービス業	ES	4928	ノビアホールディングス	化学	ES	7735	S C R E E Nホールディングス	電気機器	ES
2267	ヤクルト本社	食品	PBR	4974	タカラバイオ	化学	ES	7741	H O Y A	精密機器	ES *
2371	カカココム	サービス業	ES	5019	出光興産	石油・炭炭製品	ES	7751	キヤノン	電気機器	PBR
2412	ベネフィット・ワン	サービス業	ES	5108	フジストン	ゴム製品	PBR	7832	パンダイナムコホールディングス	その他製品	PBR
2413	エムスリー	サービス業	PBR	5384	フジインコーポレーテッド	ガラス・土石製品	ES	7951	ヤマハ	その他製品	PBR
2502	アサヒグループホールディングス	食品	PBR	5423	東京製鐵	鉄鋼	ES	7974	任天堂	その他製品	ES *
2503	キリンホールディングス	食品	PBR	6028	テクノプロホールディングス	サービス業	ES	8001	伊藤忠商事	卸売業	ES *
2587	サントリー食品インターナショナル	食品	PBR	6055	ジャパンマテリアル	サービス業	ES	8002	丸紅	卸売業	ES *
2801	キッコーマン	食品	PBR	6098	リクルートホールディングス	サービス業	PBR	8031	三井物産	卸売業	ES
2802	味の素	食品	PBR	6146	ディスコ	機械	ES *	8035	東京エレクトロン	電気機器	ES *
2897	日清食品ホールディングス	食品	PBR	6273	S M C	機械	PBR	8056	B I P R O G Y	情報・通信業	ES
2914	日本たばこ産業	食品	ES *	6301	小松製作所	機械	PBR	8111	ゴールドウイン	繊維製品	ES
3038	神戸物産	卸売業	ES *	6326	クボタ	機械	PBR	8113	ユニ・チャーム	化学	PBR
3064	MonotaRO	小売業	ES	6367	ダイキン工業	機械	PBR	8136	サンリオ	卸売業	ES
3088	マツキョココカラ&カンパニー	小売業	PBR	6460	セガサミーホールディングス	機械	ES	8174	日本瓦斯	小売業	ES
3092	Z O Z O	小売業	ES	6479	ミネベアミツミ	電気機器	PBR	8267	イオン	小売業	PBR
3132	マクニカホールディングス	卸売業	ES	6501	日立製作所	電気機器	PBR	8697	日本取引所グループ	その他金融業	PBR
3288	オープンハウスグループ	不動産業	ES	6503	三菱電機	電気機器	PBR	8766	東京海上ホールディングス	保険業	PBR
3382	セブン&アイホールディングス	小売業	PBR	6506	安川電機	電気機器	PBR	8876	リログループ	サービス業	ES
3626	T I S	情報・通信業	ES	6526	ソシオネクスト	電気機器	ES	8919	カチタス	不動産業	ES
3659	ネクソン	情報・通信業	PBR	6532	ペイカレント・コンサルティング	サービス業	ES	9005	東急	陸運業	PBR
3697	S H I F T	情報・通信業	ES	6586	マキタ	機械	PBR	9020	東日本旅客鉄道	陸運業	PBR
3765	ガンホー・オンライン・エンターテイメント	情報・通信業	ES	6594	ニデック	電気機器	PBR	9021	西日本旅客鉄道	陸運業	PBR
3769	G M O ペイメントゲートウェイ	情報・通信業	ES	6645	オムロン	電気機器	PBR	9042	阪急阪神ホールディングス	陸運業	PBR
3774	インターネットイニシアティブ	情報・通信業	ES	6702	富士通	電気機器	PBR	9101	日本郵船	海運業	ES
4021	日産化学	化学	ES	6723	ルネサスエレクトロニクス	電気機器	PBR	9104	商船三井	海運業	ES
4063	信越化学工業	化学	ES *	6758	ソニーグループ	電気機器	PBR	9107	川崎汽船	海運業	ES
4091	日本酸素ホールディングス	化学	PBR	6762	T D K	電気機器	PBR	9143	S Gホールディングス	陸運業	ES *
4151	協和キリン	医薬品	PBR	6857	アドバンテスト	電気機器	ES *	9201	日本航空	空運業	PBR
4307	野村総合研究所	情報・通信業	ES *	6861	キーエンス	電気機器	PBR	9202	A N Aホールディングス	空運業	PBR
4324	電通グループ	サービス業	PBR	6869	シスメックス	電気機器	PBR	9432	日本電信電話	情報・通信業	ES *
4452	花王	化学	PBR	6902	デンソー	輸送用機器	PBR	9433	K D D I	情報・通信業	ES *
4502	武田薬品工業	医薬品	PBR	6920	レーザテック	電気機器	ES *	9434	ソフトバンク	情報・通信業	ES *
4503	アステラス製薬	医薬品	PBR	6954	ファナック	電気機器	PBR	9435	光通信	情報・通信業	ES
4507	塩野義製薬	医薬品	ES *	6963	ローム	電気機器	PBR	9449	G M Oインターネットグループ	情報・通信業	ES
4519	中外製薬	医薬品	ES *	6965	浜松ホトニクス	電気機器	PBR	9602	東宝	情報・通信業	PBR
4523	エーザイ	医薬品	PBR	6966	三井ハイテック	電気機器	ES	9613	エヌ・ティ・ティ・データ	情報・通信業	PBR
4528	小野薬品工業	医薬品	ES *	6967	新光電気工業	電気機器	ES	9684	スクウェア・エニックス・ホールディングス	情報・通信業	ES
4543	テルモ	精密機器	PBR	6981	村田製作所	電気機器	PBR	9697	カブコン	情報・通信業	ES *
4568	第一三共	医薬品	PBR	6988	日東電工	化学	PBR	9735	セコム	サービス業	PBR
4578	大塚ホールディングス	医薬品	PBR	7011	三菱重工業	機械	PBR	9744	メイテック	サービス業	ES
4587	ペプチドリーム	医薬品	ES	7071	アンビホホールディングス	サービス業	ES	9759	N S D	情報・通信業	ES
4612	日本ペイントホールディングス	化学	PBR	7211	三菱自動車工業	輸送用機器	ES	9766	コナミグループ	情報・通信業	PBR
4661	オリエンタルランド	サービス業	PBR	7269	スズキ	輸送用機器	PBR	9843	ニトリホールディングス	小売業	PBR
4684	オービック	情報・通信業	PBR	7272	ヤマハ発動機	輸送用機器	PBR	9983	ファーストリテイリング	小売業	ES *

※ 選定基準における「ES」は資本収益性(エクイティ・スプレッド基準)により選定された銘柄、「PBR」は市場評価(PBR基準)により選定された銘柄を表す。「*」は、資本収益性(エクイティ・スプレッド基準)だけでなく、市場評価による銘柄選定の基準も満たす銘柄(当期のPBR及び二期のPBRの平均値がいずれも1倍を超える銘柄)であり、上場時価総額が選定基準「PBR」の銘柄の最低値を超える銘柄)を表す。

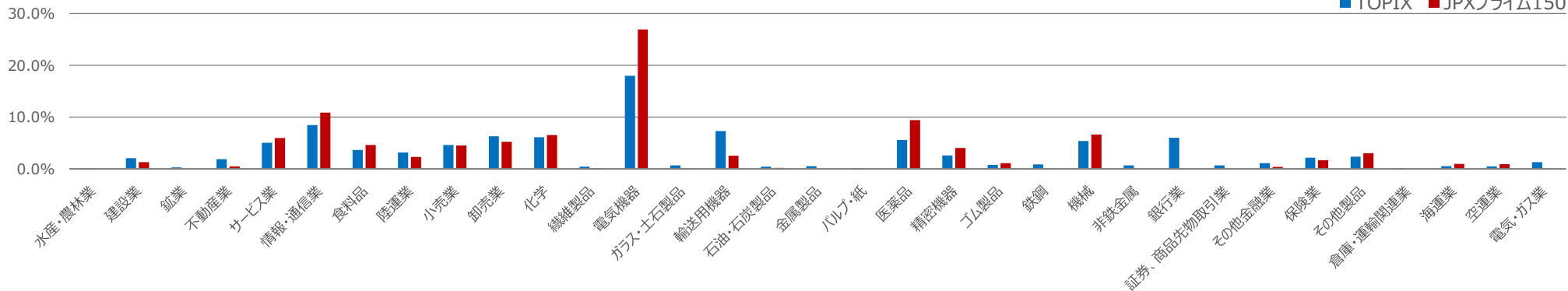
本資料はJPX総研の著作物であり、本資料の全部又は一部を、いかなる形式によっても、JPX総研に無断で複写、複製又は転載することはできません。本資料は、株価指数への理解を高めるために作成された資料であり、有価証券の売買等に関する勧誘等を行うためのものではありません。また、JPX総研は、本資料を利用される方が、本資料に記載された情報を利用したことにより発生するいかなる費用又は損害等について、その責めを負いません。

<参考資料>

(注) 2023年5月16日時点

(1) 業種別分布状況 (ウェイト・ベース)

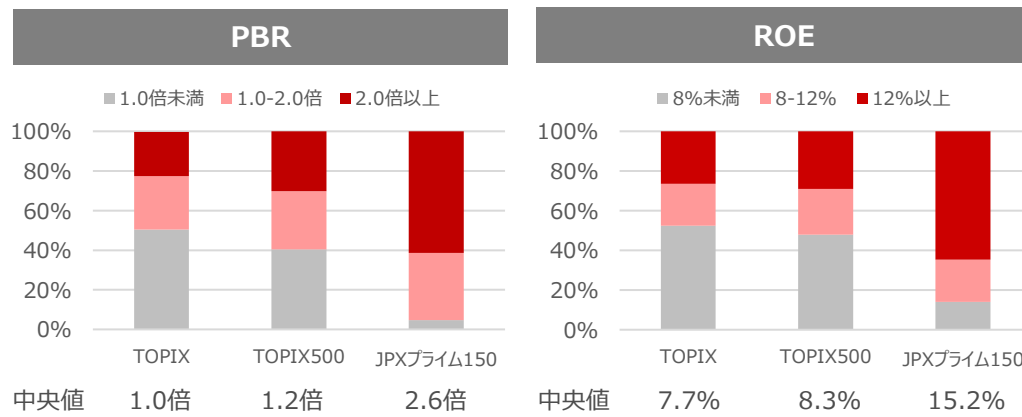
ウェイト合計



(2) ウェイト上位10銘柄

	TOPIX			JPXプライム150指数		
	コード	銘柄名	ウェイト	コード	銘柄名	ウェイト
1	7203	トヨタ自動車	3.5%	6758	ソニーグループ	5.6%
2	6758	ソニーグループ	3.0%	6861	キーエンス	4.2%
3	6861	キーエンス	2.2%	9432	日本電信電話	3.3%
4	8306	三菱UFJフィナンシャル・グループ	1.8%	4568	第一三共	2.6%
5	9432	日本電信電話	1.8%	4502	武田薬品工業	2.5%
6	4568	第一三共	1.4%	6501	日立製作所	2.4%
7	8316	三井住友フィナンシャルグループ	1.4%	7974	任天堂	2.3%
8	4502	武田薬品工業	1.3%	8035	東京エレクトロン	2.2%
9	6501	日立製作所	1.3%	9433	KDDI	2.1%
10	7974	任天堂	1.2%	7741	HOYA	2.1%

(3) 構成銘柄のPBR、ROE、時価総額など



時価総額				
		TOPIX	TOPIX500	JPXプライム150
時価総額	平均値	3,565億円	1兆3,729億円	2兆6,363億円
	中央値	504億円	5,378億円	1兆5,380億円
TOPIXカバー率		100%	89%	51%

本資料はJPX総研の著作物であり、本資料の全部又は一部を、いかなる形式によっても、JPX総研に無断で複写、複製又は転載することはできません。本資料は、株価指数への理解を高めるために作成された資料であり、有価証券の売買等に関する勧誘等を行うためのものではありません。また、JPX総研は、本資料を利用される方が、本資料に記載された情報を利用したことにより発生するいかなる費用又は損害等について、その責めを負いません。