

# PRESS RELEASE

日本取引所グループ プレスリリース



株式会社日本取引所グループ  
〒103-8224 東京都中央区日本橋兜町2番1号  
Tel : 03-3666-1361 (代表)

JAPAN EXCHANGE GROUP, INC.  
2-1, Nihombashi-Kabuto-cho, Chuo-ku,  
Tokyo 103-8224, Japan  
Tel : +81-3-3666-1361

URL: <https://www.jpx.co.jp/>

2023年8月1日

各 位

株式会社日本取引所グループ  
広報・IR部

## 2023年7月（月間）の売買状況について

2023年7月（月間）の日本取引所グループの現物市場とデリバティブ市場における売買状況（概算）を、別紙のとおりお知らせいたします。

※ 市場区分見直しに関して

2022年4月4日の市場区分見直しに伴い、2022年4月の売買状況（概算）の内国株式で市場区分に応じた内容となっている部分は、見直し後の新市場区分に変更し2022年4月4日以降を対象としております。

以 上

### 【本件に関するお問合せ先】

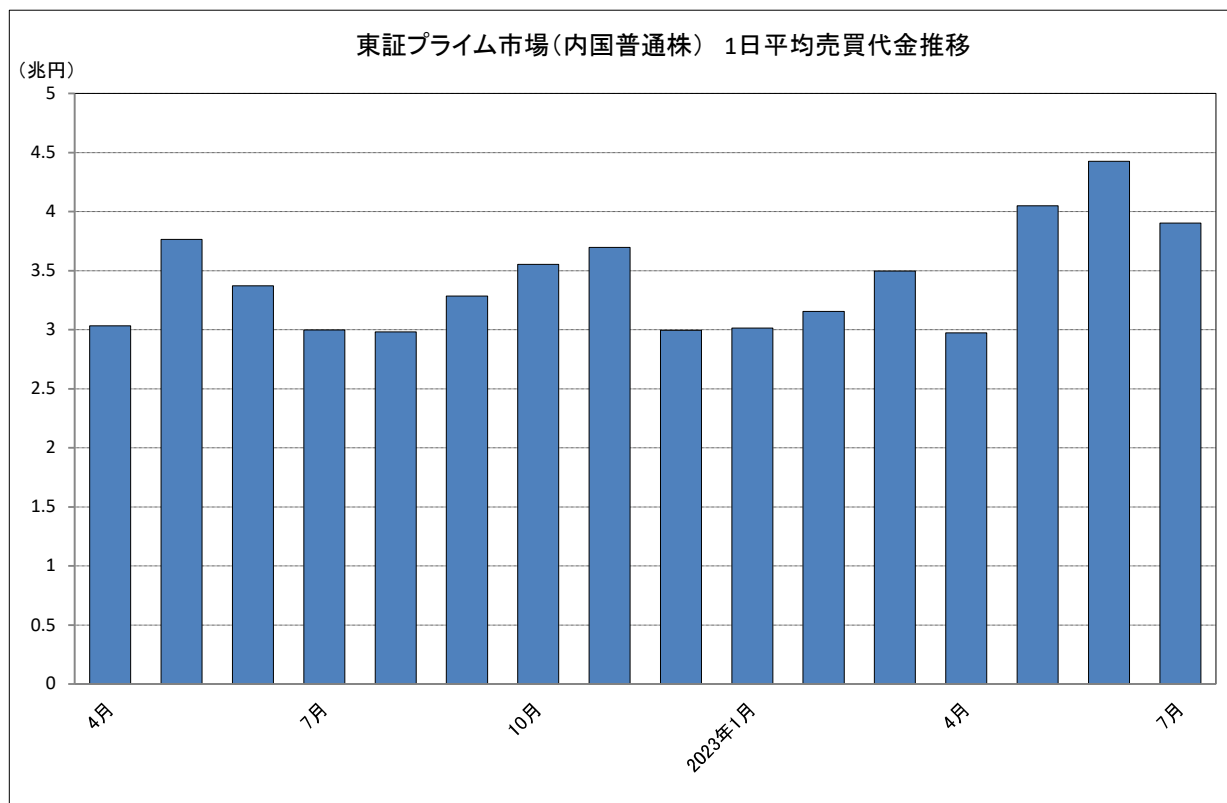
株式会社日本取引所グループ 広報・IR部

03-3666-1361（東京）

06-4706-0800（大阪）

## 現物市場

1 2023年7月の東証プライム市場（内国普通株）の1日平均売買代金は、3兆9,023億円となった。



### 【市場別の概況】（単位：億円）

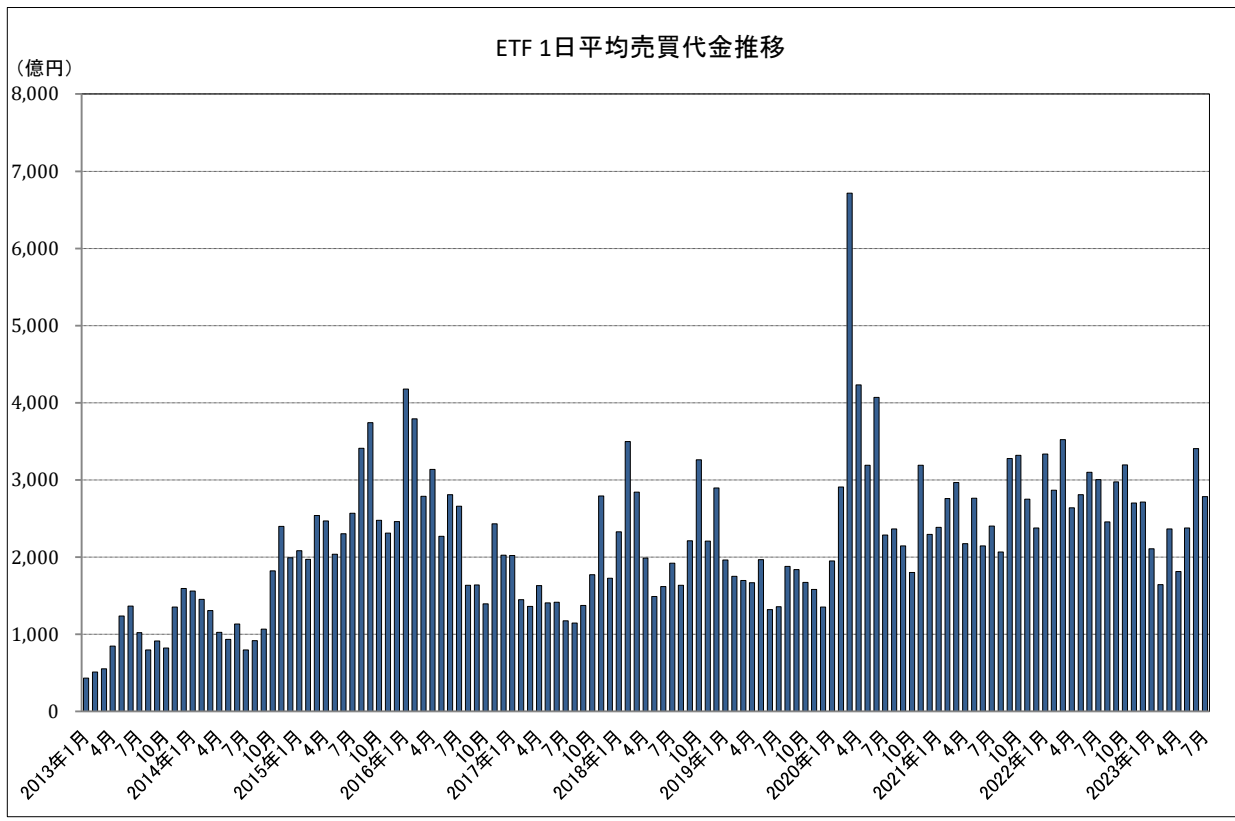
区分	当月売買代金	前月比	前年同月比	1日平均
プライム 内国株	780,466	-19.9%	+30.1%	39,023
スタンダード 内国株	25,164	-20.6%	+50.1%	1,258
グロース 内国株	33,077	-35.9%	+49.4%	1,654
REIT	12,501	+1.9%	+11.0%	625
ETF	55,704	-25.7%	-7.3%	2,785
株券等の売買代金 合計	906,927	-20.7%	+27.7%	45,346

※ 各区分には、優先株を含まない。

株券等の売買代金合計はプライム、スタンダード、グロース、TOKYO PRO Marketにおける普通株式及びETF・ETN/REIT等の立会内及び立会外の売買代金。

2

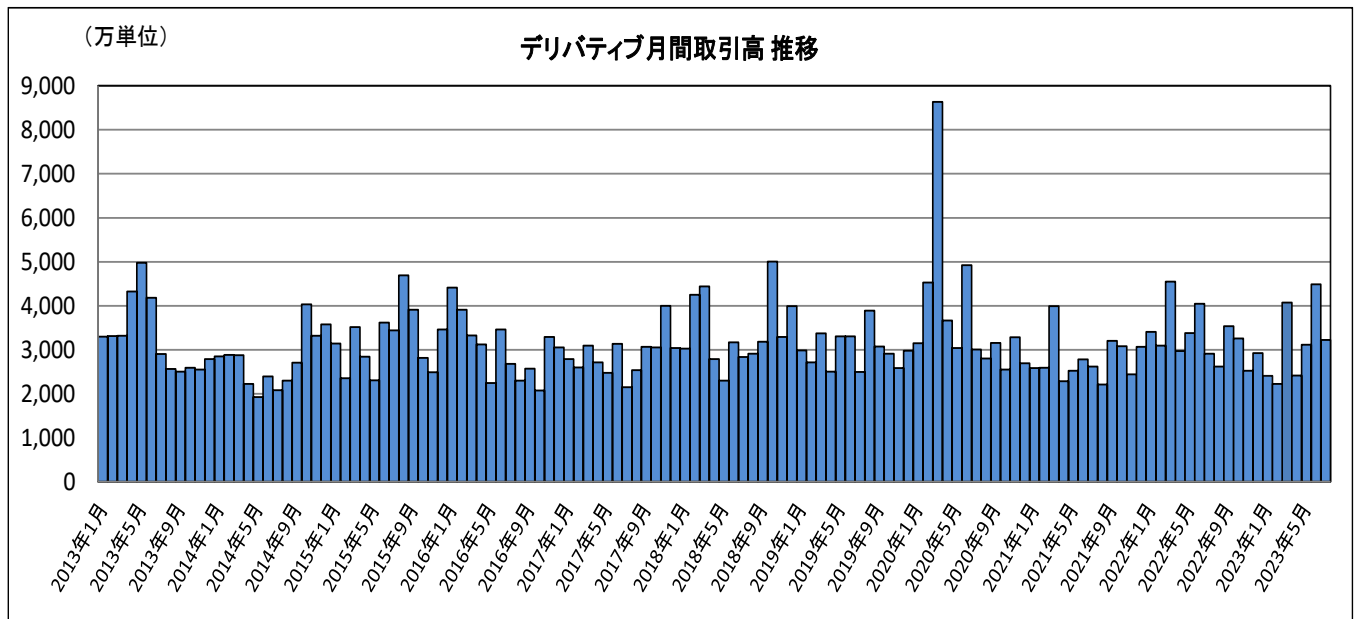
2023年7月のETF市場の1日平均売買代金は、2,785億円となった。



## デリバティブ市場（大阪取引所＋東京商品取引所）

1 2023年7月のデリバティブ合計取引高は 3,224万6,395単位となり、7月としては過去2番目となった。

（参考）2015年7月 3,438万4,531単位、2020年7月 3,005万2,878単位



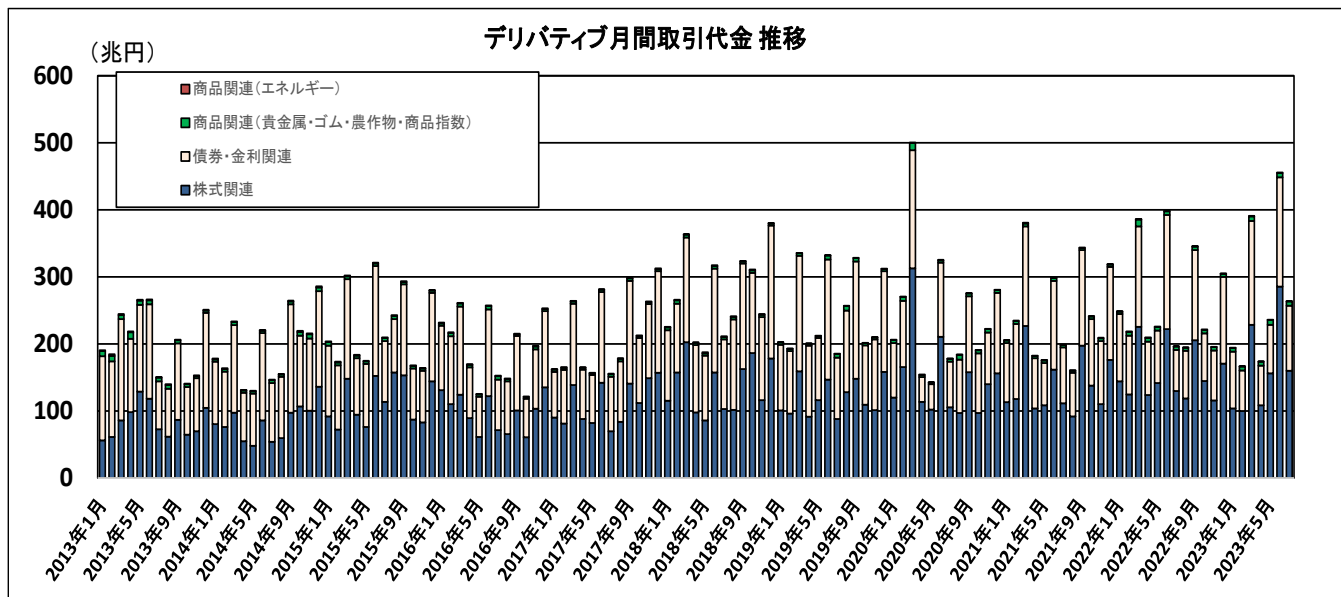
	当月取引高	前月比	前年同月比	1日平均
デリバティブ 合計	32,246,395	-28.1%	+10.8%	1,612,320
大阪取引所	32,103,279	-28.1%	+10.9%	1,605,164
株式関連	30,205,347	-28.6%	+10.0%	1,510,267
債券・金利関連	699,986	-38.2%	+69.1%	34,999
商品関連（貴金属・ゴム・農産物・商品指数）	1,197,946	-3.6%	+11.8%	59,897
東京商品取引所（エネルギー）	143,116	-16.3%	-16.8%	7,156

### 【主要商品の概況】

商品	当月取引高	前月比	前年同月比	1日平均
日経225先物	1,591,313	-46.5%	+1.0%	79,566
日経225mini	21,367,754	-23.4%	-0.7%	1,068,388
TOPIX先物	1,545,509	-62.6%	+6.8%	77,275
長期国債先物	648,807	-40.7%	+58.4%	32,440
金標準先物	637,422	-0.5%	+12.7%	31,871
白金標準先物	145,596	-17.5%	-26.7%	7,280
ゴム（RSS3）先物	70,597	+39.7%	+96.6%	3,530
プラッツドバイ原油先物	142,406	-15.8%	-15.9%	7,120
日経225オプション	1,879,255	-28.2%	+0.5%	93,963

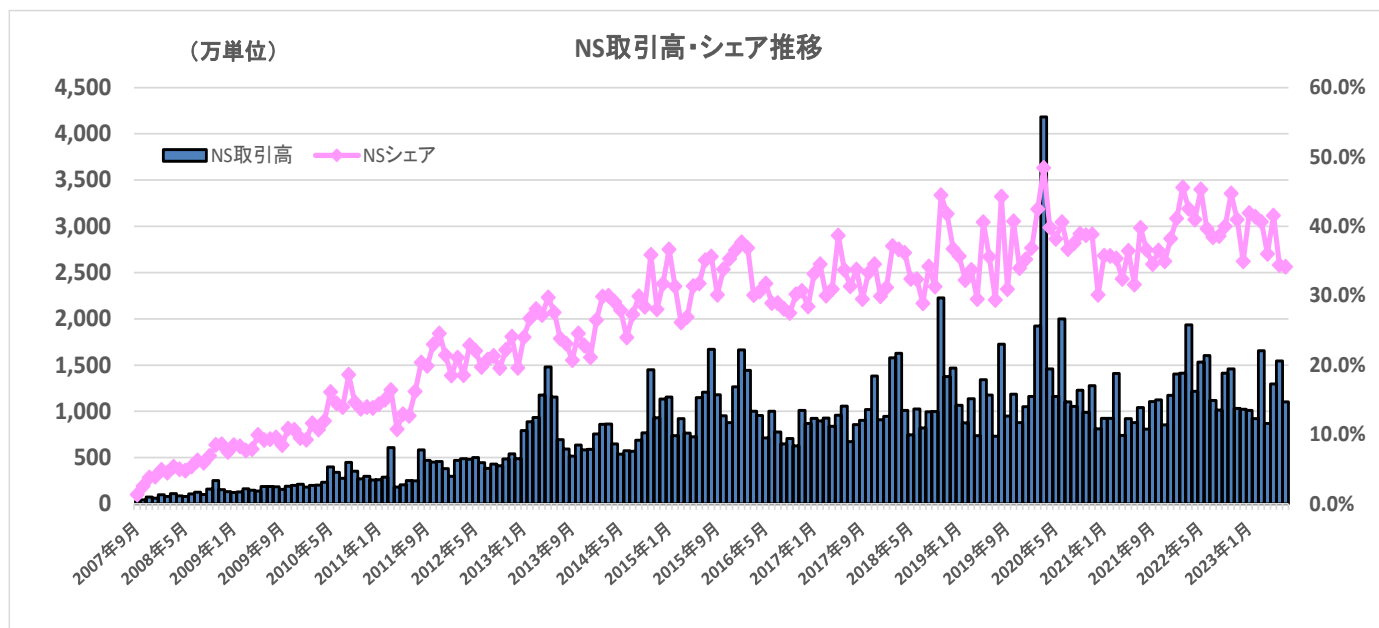
2 2023年7月のデリバティブ合計取引代金は263兆円となり、7月としては過去最高となった。

(参考) 2007年7月 213兆円



	当月取引代金	前月比	前年同月比	1日平均
デリバティブ 合計	263 兆円	-42.1%	+34.1%	13 兆円
株式関連	159 兆円	-44.0%	+23.2%	7 兆円
債券・金利関連	97 兆円	-40.6%	+58.5%	4 兆円
商品関連(貴金属・ゴム・農作物・商品指数)	6 兆円	-1.4%	+27.7%	0.3 兆円
商品関連(エネルギー)	0.4 兆円	-10.5%	-25.1%	0.02 兆円

3 2023年7月のナイト・セッション（NS）の取引高は1,102万3,831単位となった。また、NSシェアは34.2%となった。



	ナイト・セッション取引高	NSシェア
大阪取引所	10,991,866	34.2%
東京商品取引所	31,965	22.3%

4 2023年5月29日取引開始の新商品の取引高は以下のとおり。

商 品	当月取引高	1日平均
日経225マイクロ先物	1,678,795	83,940
日経225ミニオプション	792,121	39,606
TONA3か月金利先物	44,716	2,236
日経平均気候変動1.5°C目標指数先物	0	-
S&P/JPX500ESGスコア・ティルト指数先物	0	-
FTSEJPXネットゼロ・ジャパン500指数先物	0	-

**5 2023年7月17日の祝日取引の取引高は 46万5,334単位であった。**

	合計	日中	夜間
株式関連	448,126	168,815	279,311
商品関連（貴金属・ゴム・農作物・商品指数）	16,374	6,119	10,255
商品関連（エネルギー）	834	356	478

**【主要商品の概況】**

商 品	合計	日中	夜間
日経 225 先物	13,686	6,085	7,601
日経 225mini	338,799	118,528	220,271
TOPIX 先物	11,742	4,822	6,920
金標準先物	7,036	2,143	4,893
白金標準先物	3,473	879	2,594
プラッツドバイ原油先物	834	356	478
日経 225 オプション	11,762	7,445	4,317

**【備 考】**

- ・ 営業日について、当月は 20 営業日、前月は 22 営業日、前年同月は 20 営業日。
- ・ デリバティブ合計取引高・取引代金については、過去の東京商品取引所における取引データを含む。
- ・ 大阪取引所の「株式関連」は、債券・金利関連を除く金融デリバティブの合計であり、株価指数、個別の有価証券、REIT 指数、配当指数及びボラティリティー・インデックス等を対象とするデリバティブを含む。
- ・ 日経 225 オプションについては、日経 225 ミニオプションは含まない。
- ・ ナイト・セッションの取引高については、2020 年 7 月 27 日以降の大阪取引所に移管・上場した商品先物・オプション及び 2021 年 9 月 1 日以降の東京商品取引所の取引データを含む。