

# PRESS RELEASE

日本取引所グループ プレスリリース



株式会社日本取引所グループ  
〒103-8224 東京都中央区日本橋兜町2番1号  
Tel : 03-3666-1361 (代表)

JAPAN EXCHANGE GROUP, INC.  
2-1, Nihombashi-Kabuto-cho, Chuo-ku,  
Tokyo 103-8224, Japan  
Tel : +81-3-3666-1361

URL: <https://www.jpx.co.jp/>

2023年11月1日

各 位

株式会社日本取引所グループ  
広報・IR部

## 2023年10月の売買状況について

2023年10月の日本取引所グループの現物市場とデリバティブ市場における売買状況（概算）を、別紙のとおりお知らせいたします。

※ 市場区分見直しに関して

2022年4月4日の市場区分見直しに伴い、2022年4月の売買状況（概算）の内国株式で市場区分に応じた内容となっている部分は、見直し後の新市場区分に変更し2022年4月4日以降を対象としております。

以 上

### 【本件に関するお問合せ先】

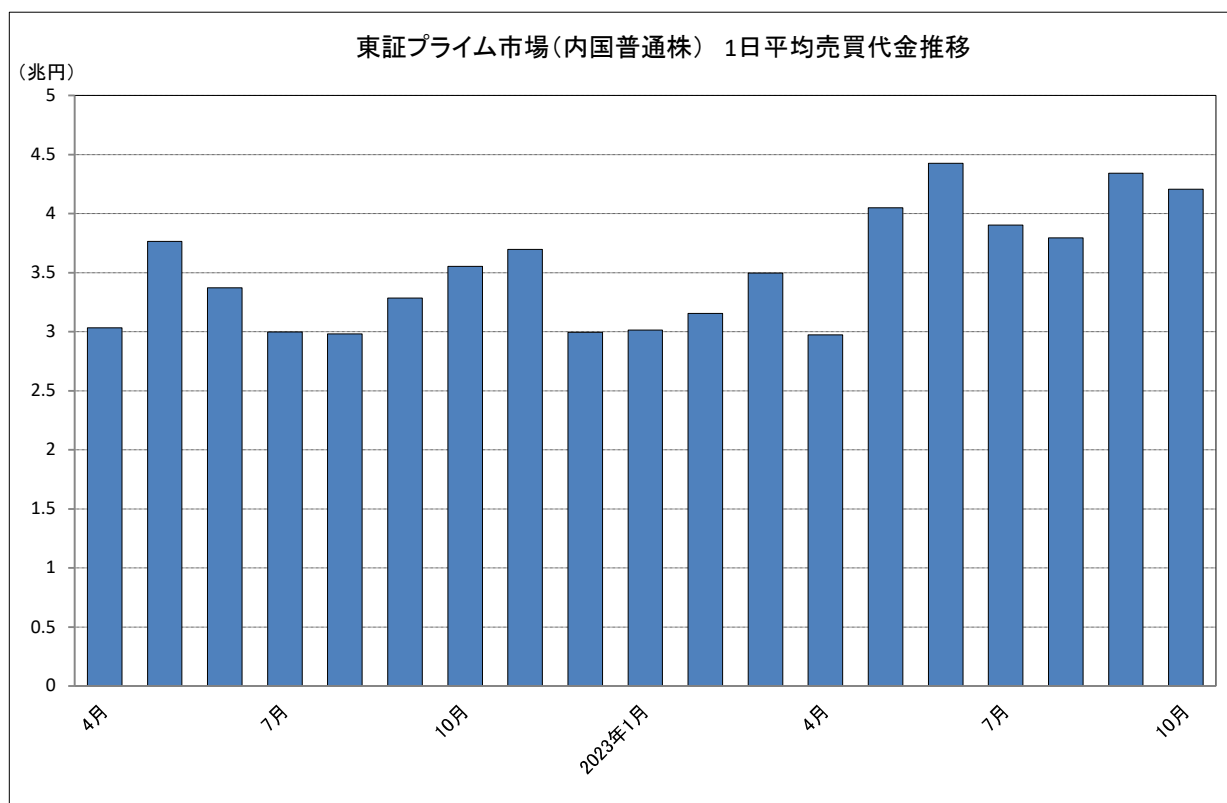
株式会社日本取引所グループ 広報・IR部

03-3666-1361（東京）

06-4706-0800（大阪）

## 現物市場

1 2023年10月の東証プライム市場（内国普通株）の1日平均売買代金は、4兆2,079億円となった。



### 【市場別の概況】（単位：億円）

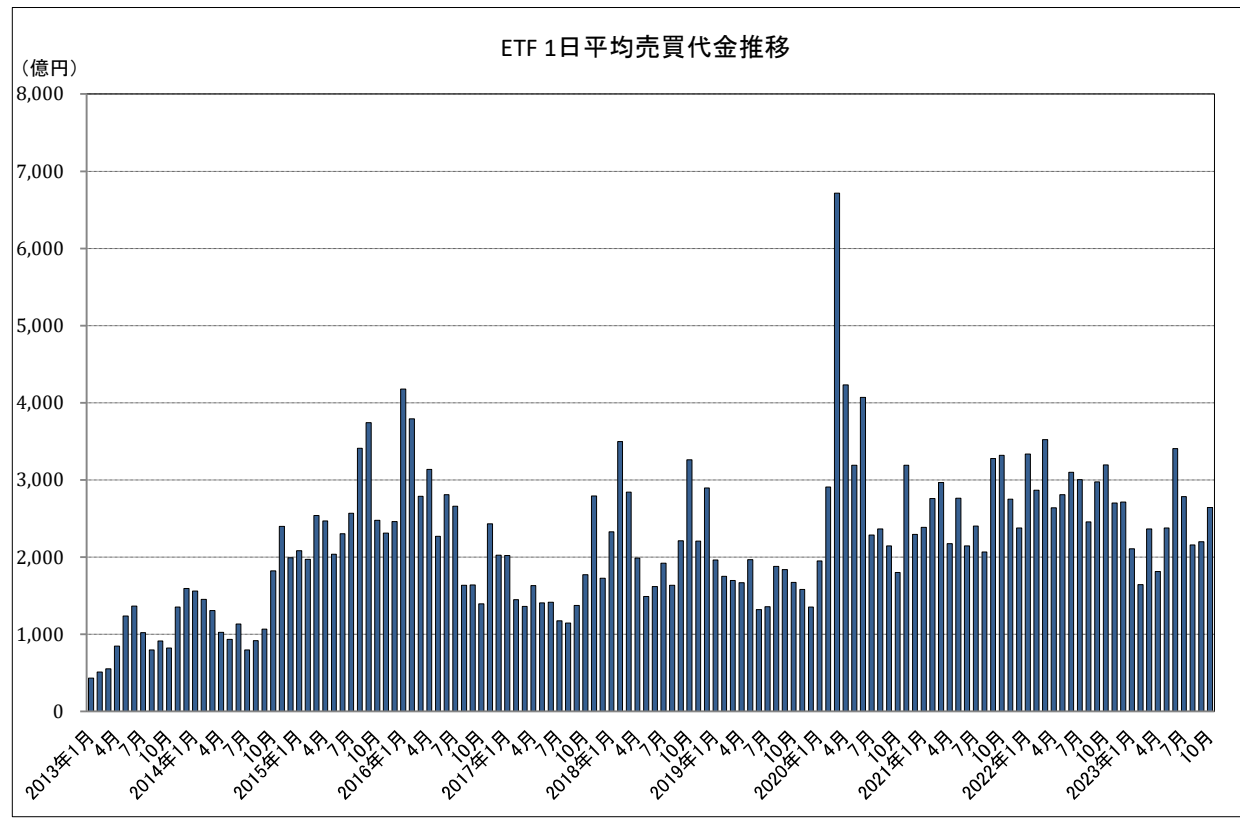
区分	当月売買代金	前月比	前年同月比	1日平均
プライム 内国株	883,664	+1.7%	+24.3%	42,079
スタンダード 内国株	21,746	+1.7%	+27.7%	1,036
グロース 内国株	21,690	-13.2%	-17.6%	1,033
REIT	13,286	+31.5%	-7.2%	633
ETF	55,521	+26.2%	-13.2%	2,644
株券等の売買代金 合計	995,925	+2.8%	+19.6%	47,425

※ 各区分には、優先株を含まない。

株券等の売買代金合計はプライム、スタンダード、グロース、TOKYO PRO Marketにおける普通株式及びETF・ETN/REIT等の立会内及び立会外の売買代金。

2

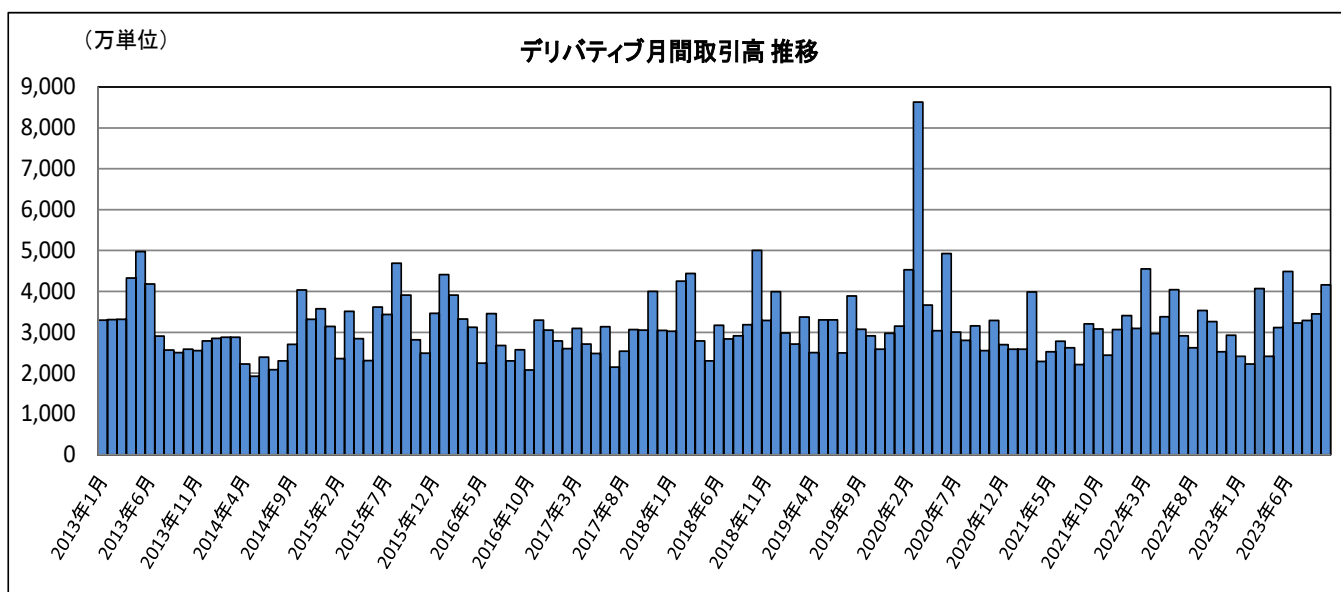
2023年10月のETF市場の1日平均売買代金は、2,644億円となった。



## デリバティブ市場（大阪取引所＋東京商品取引所）

1 2023年10月のデリバティブ合計取引高は4,162万906単位となり、10月として過去2番目を記録した。

（参考）2018年10月 5,002万1,347単位、2014年10月 4,032万8,000単位



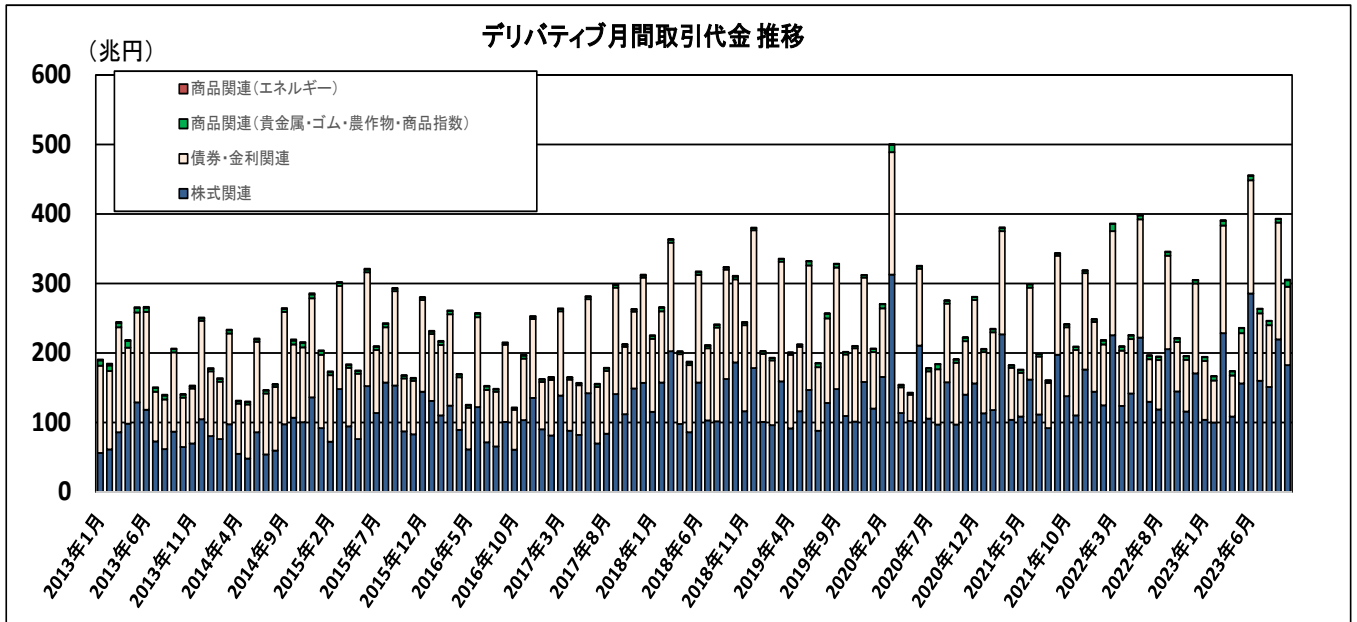
	当月取引高	前月比	前年同月比	1日平均
デリバティブ 合計	41,620,906	+20.7%	+27.7%	1,981,948
大阪取引所	41,466,635	+20.8%	+27.9%	1,974,602
株式関連	38,971,152	+21.4%	+26.2%	1,855,769
債券・金利関連	804,905	-31.9%	+65.4%	38,329
商品関連（貴金属・ゴム・農産物・商品指数）	1,690,578	+64.4%	+58.5%	80,504
東京商品取引所（エネルギー）	154,271	+4.1%	-4.0%	7,346

### 【主要商品の概況】

商品	当月取引高	前月比	前年同月比	1日平均
日経225先物	1,828,319	-8.1%	+3.5%	87,063
日経225mini	26,087,874	+32.4%	+8.7%	1,242,280
TOPIX先物	1,713,648	-53.0%	+8.2%	81,602
長期国債先物	774,818	-32.3%	+61.1%	36,896
金標準先物	945,736	+97.8%	+69.8%	45,035
白金標準先物	203,712	+18.8%	-1.6%	9,701
ゴム（RSS3）先物	67,553	+11.5%	+65.9%	3,217
ブラッドバイ原油先物	153,187	+3.8%	-3.8%	7,295
日経225オプション	1,990,757	+42.6%	-14.8%	94,798

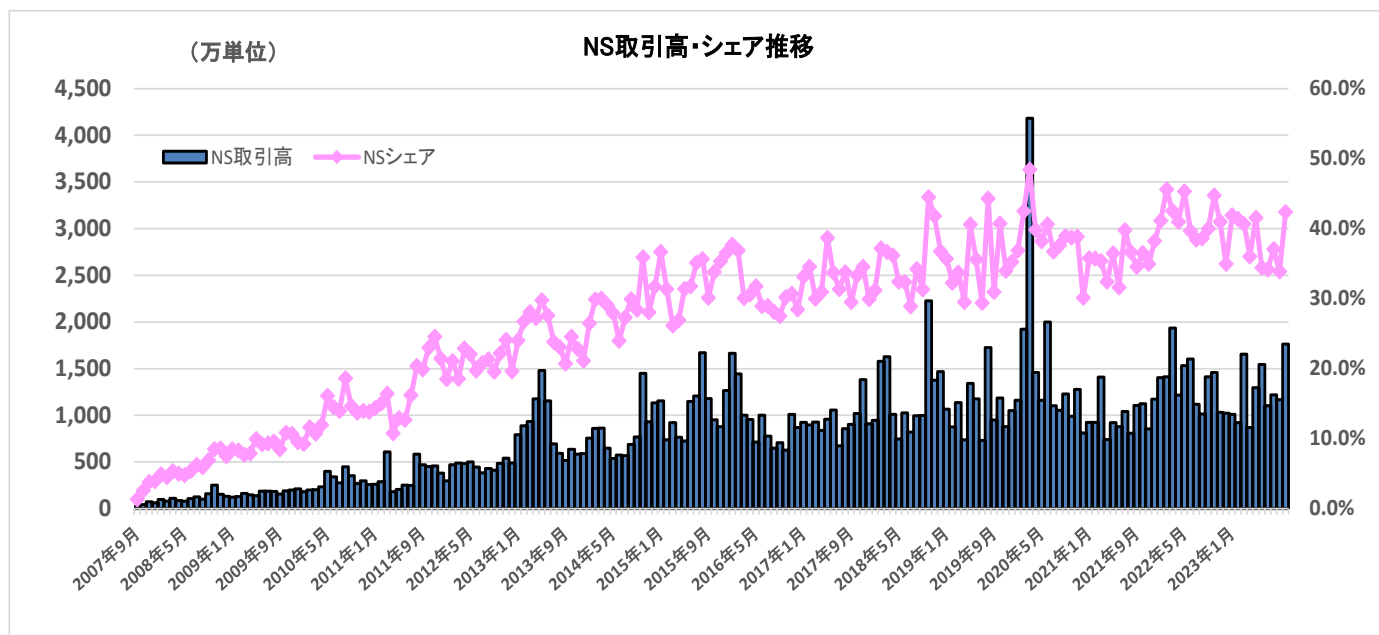
2 2023年10月のデリバティブ合計取引代金は305兆円となり、10月として過去2番目を記録した。

(参考) 2018年10月 311兆円、2021年10月 241兆円



	当月取引代金	前月比	前年同月比	1日平均
デリバティブ 合計	305 兆円	-22.3%	+37.8%	14 兆円
株式関連	182 兆円	-16.9%	+26.3%	8 兆円
債券・金利関連	112 兆円	-32.9%	+57.9%	5 兆円
商品関連 (貴金属・ゴム・農作物・商品指数)	9 兆円	+91.1%	+91.5%	0.4 兆円
商品関連 (エネルギー)	0.5 兆円	+0.2%	-2.5%	0.02 兆円

3 2023年10月のナイト・セッション（NS）の取引高は1,763万3,219単位となった。また、NSシェアは42.4%となった。



	ナイト・セッション取引高	NS シェア
大阪取引所	17,598,519	42.4%
東京商品取引所	34,700	22.5%

4 2023年5月29日取引開始の新商品の取引高は以下のとおり。

商 品	当月取引高	1日平均
日経225マイクロ先物	4,767,589	227,028
日経225ミニオプション	1,112,590	52,980
TONA3か月金利先物	19,977	951
日経平均気候変動1.5°C目標指数先物	0	-
S&P/JPX 500 ESGスコア・ティルト指数先物	0	-
FTSE JPX ネットゼロ・ジャパン500指数先物	0	-

**5 2023年10月9日の祝日取引の取引高は 69万1,623単位であった。**

	合計	日中	夜間
株式関連	659,316	232,394	426,922
商品関連（貴金属・ゴム・農作物・商品指数）	29,795	14,028	15,767
商品関連（エネルギー）	2,512	1,242	1,270

**【主要商品の概況】**

商 品	合計	日中	夜間
日経 225 先物	22,519	7,873	14,646
日経 225mini	481,537	149,604	331,933
TOPIX 先物	11,940	4,635	7,305
金標準先物	16,687	7,592	9,095
白金標準先物	3,903	1,689	2,214
プラッツドバイ原油先物	2,507	1,237	1,270
日経 225 オプション	19,108	9,716	9,392

**【備 考】**

- ・ 営業日について、当月は 21 営業日、前月は 20 営業日、前年同月は 20 営業日。
- ・ デリバティブ合計取引高・取引代金については、過去の東京商品取引所における取引データを含む。
- ・ 大阪取引所の「株式関連」は、債券・金利関連を除く金融デリバティブの合計であり、株価指数、個別の有価証券、REIT 指数、配当指数及びボラティリティー・インデックス等を対象とするデリバティブを含む。
- ・ 日経 225 オプションについては、日経 225 ミニオプションは含まない。
- ・ ナイト・セッションの取引高については、2020 年 7 月 27 日以降の大阪取引所に移管・上場した商品先物・オプション及び 2021 年 9 月 1 日以降の東京商品取引所の取引データを含む。