

PRESS RELEASE

日本取引所グループ プレスリリース



株式会社日本取引所グループ
〒103-8224 東京都中央区日本橋兜町2番1号
Tel: 03-3666-1361 (代表)

JAPAN EXCHANGE GROUP, INC.
2-1, Nihombashi-Kabuto-cho, Chuo-ku,
Tokyo 103-8224, Japan
Tel: +81-3-3666-1361

URL: <https://www.jpx.co.jp/>

2023年5月1日

各 位

株式会社日本取引所グループ
広報・IR部

2023年4月（月間）の売買状況について

2023年4月（月間）の日本取引所グループの現物市場とデリバティブ市場における売買状況（概算）を、別紙のとおりお知らせいたします。

※ 市場区分見直しに関して

2022年4月4日の市場区分見直しに伴い、2022年4月の売買状況（概算）の内国株式で市場区分に応じた内容となっている部分は、見直し後の新市場区分に変更し2022年4月4日以降を対象としております。

以 上

【本件に関するお問合せ先】

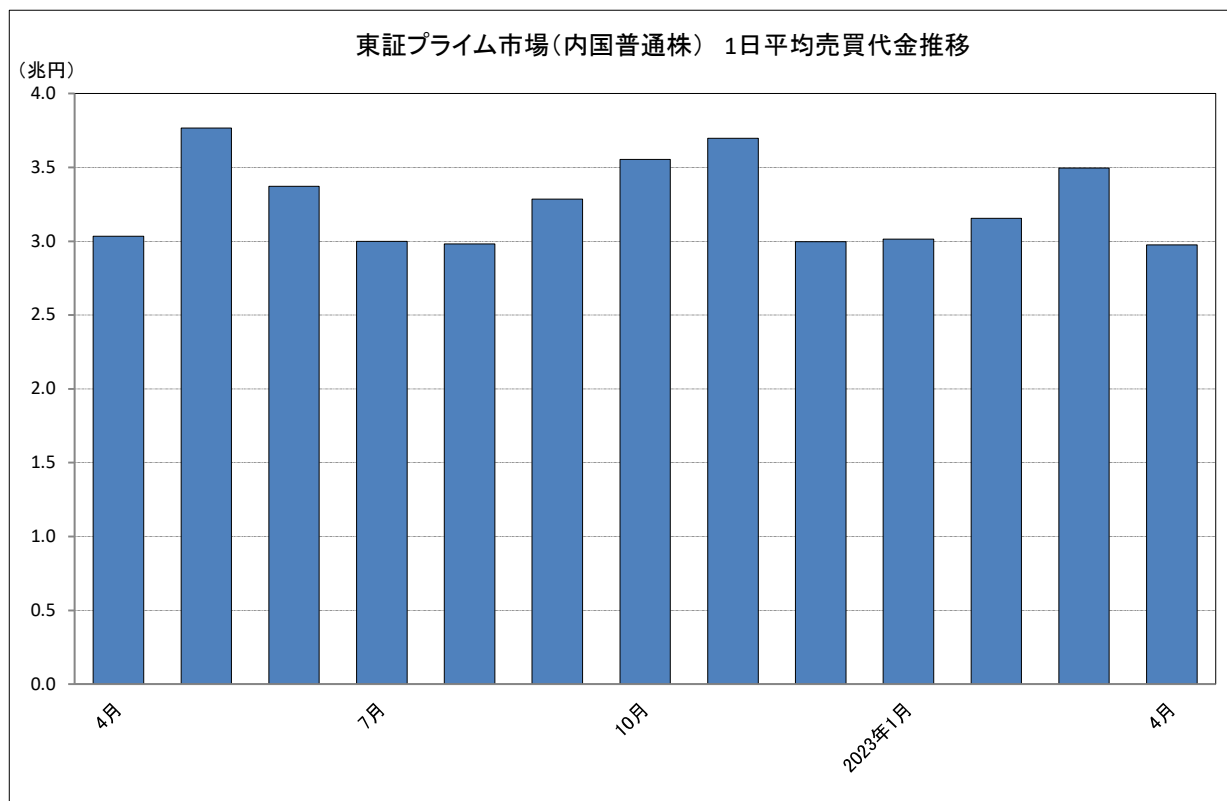
株式会社日本取引所グループ 広報・IR部

03-3666-1361（東京）

06-4706-0800（大阪）

現物市場

1 2023年4月の東証プライム市場（内国普通株）の1日平均売買代金は、2兆9,748億円となった。



【市場別の概況】（単位：億円）

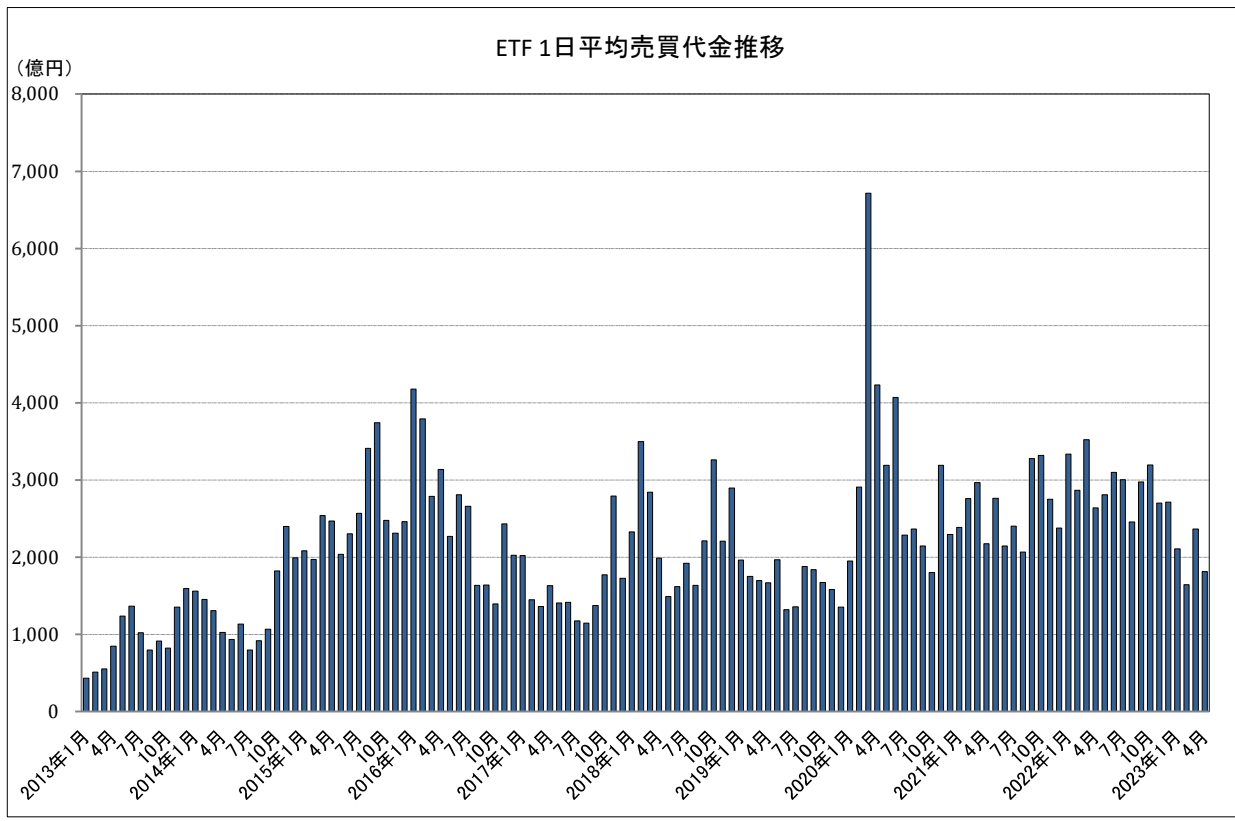
区分	当月売買代金	前月比	前年同月比	1日平均
プライム 内国株	594,963	-22.7%	+3.2%	29,748
スタンダード 内国株	27,915	+13.8%	+104.2%	1,396
グロース 内国株	35,490	-4.6%	+23.3%	1,775
REIT	10,096	-14.3%	-9.9%	505
ETF	36,272	-30.3%	-31.3%	1,814
株券等の売買代金 合計	704,748	-21.2%	+3.2%	35,237

※ 各区分には、優先株を含まない。

株券等の売買代金合計はプライム、スタンダード、グロース、TOKYO PRO Marketにおける普通株式及びETF・ETN/REIT等の立会内及び立会外の売買代金。

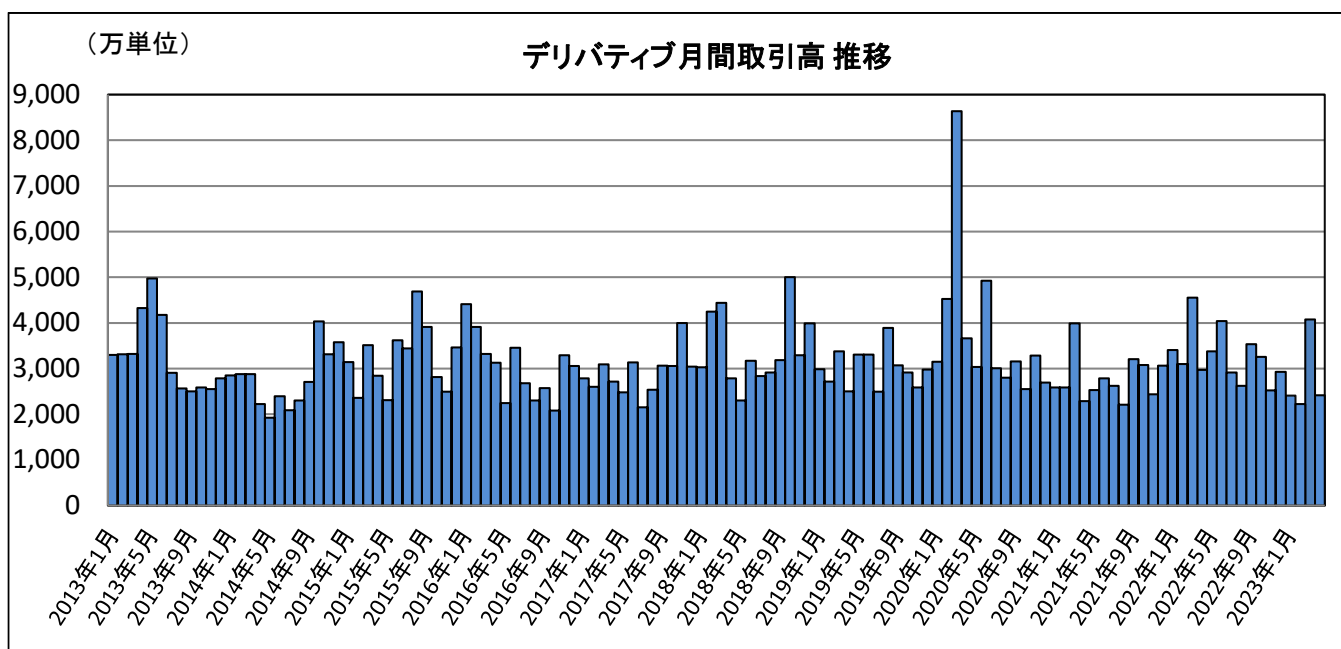
2

2023年4月のETF市場の1日平均売買代金は、1,814億円となった。



デリバティブ市場（大阪取引所＋東京商品取引所）

1 2023年4月のデリバティブ合計取引高は 2,414万8,642単位となった。

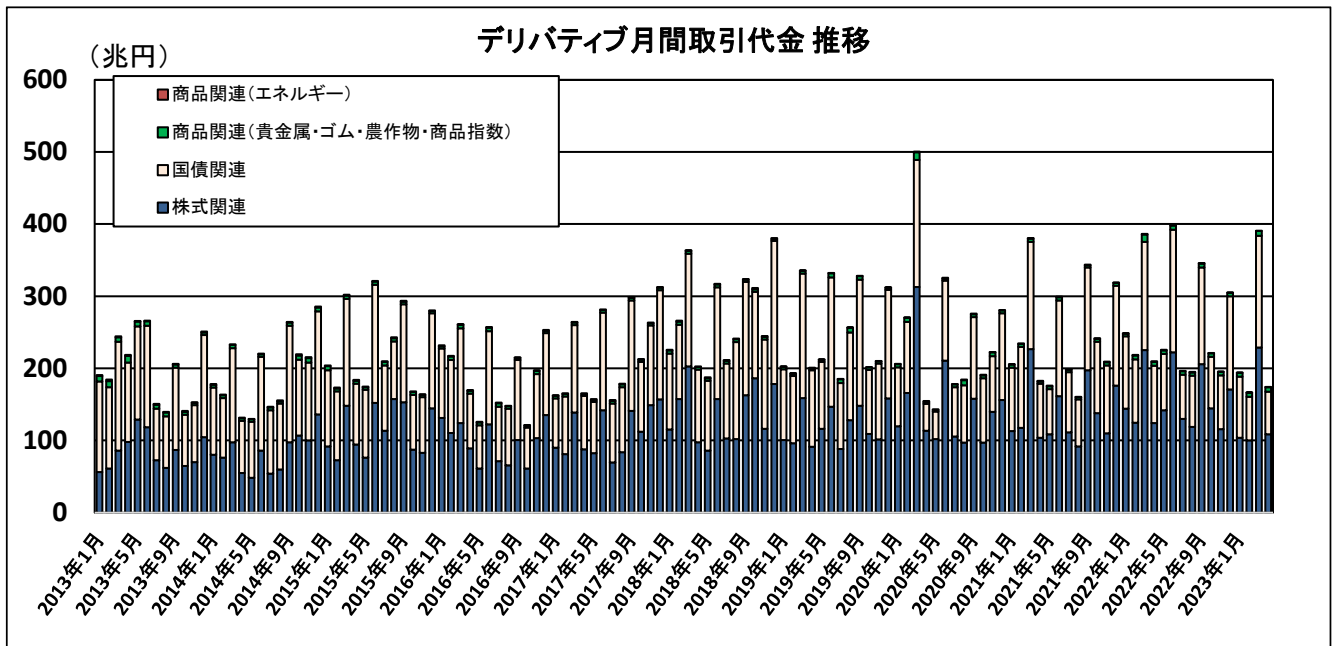


	当月取引高	前月比	前年同月比	1日平均
デリバティブ 合計	24,148,642	-40.7%	-18.7%	1,207,432
大阪取引所	23,988,622	-40.8%	-18.7%	1,199,431
株式関連	22,340,575	-41.3%	-19.5%	1,117,029
債券関連	402,683	-62.1%	-25.5%	20,134
商品関連（貴金属・ゴム・農産物・商品指数）	1,245,364	-11.6%	+3.4%	62,268
東京商品取引所（エネルギー）	160,020	-11.6%	-24.0%	8,001

【主要商品の概況】

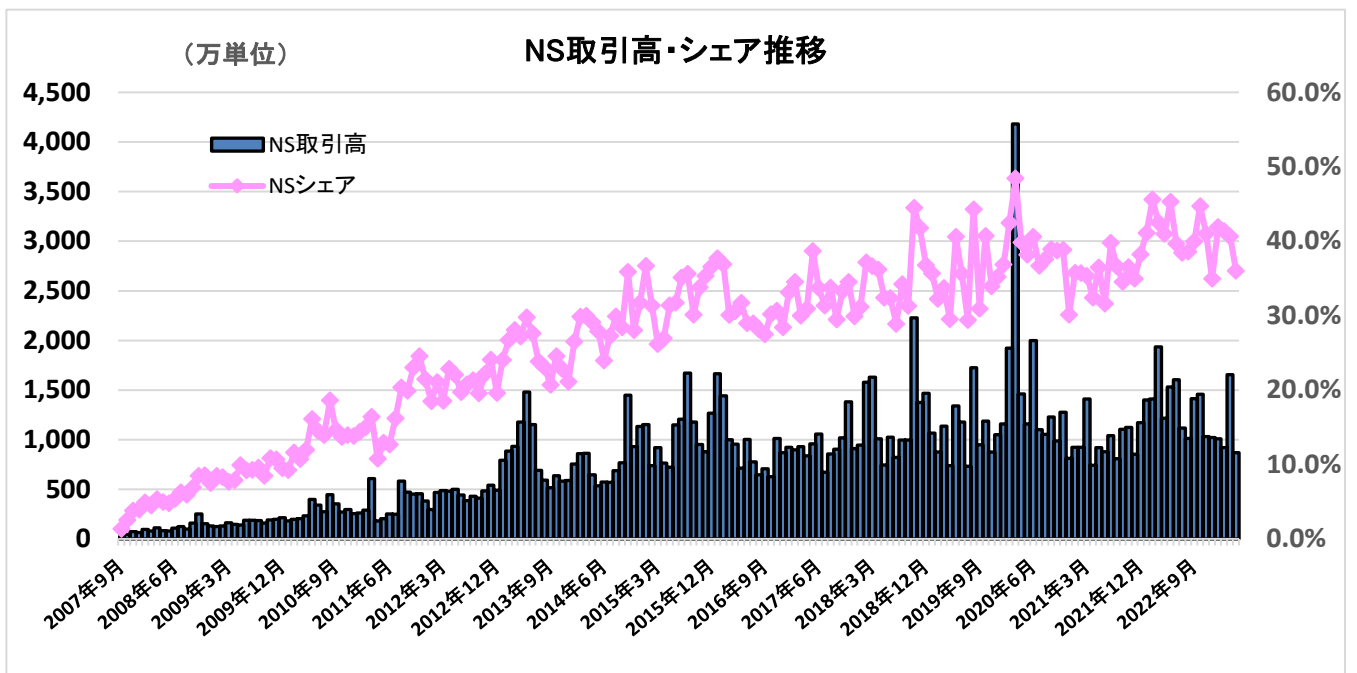
商品	当月取引高	前月比	前年同月比	1日平均
日経225先物	1,135,536	-55.8%	-19.8%	56,777
日経225mini	17,105,146	-36.2%	-22.4%	855,257
TOPIX先物	1,304,214	-67.5%	+2.5%	65,211
長期国債先物	398,974	-62.1%	-24.9%	19,949
金標準先物	636,651	-13.2%	+3.6%	31,833
白金標準先物	209,482	-4.4%	+18.2%	10,474
ゴム（RSS3）先物	46,785	-25.1%	-20.9%	2,339
プラツドバイ原油先物	158,413	-11.7%	-23.3%	7,921
日経225オプション（WeeklyOP含む）	1,725,353	-30.0%	+5.8%	86,268

2 2023年4月のデリバティブ合計取引代金は174兆円となった。



	当月取引代金	前月比	前年同月比	1日平均
デリバティブ 合計	174兆円	-55.4%	-16.9%	8.7兆円
株式関連	108兆円	-52.6%	-12.5%	5.4兆円
債券関連	58兆円	-61.9%	-25.8%	2.9兆円
商品関連(貴金属・ゴム・農作物・商品指数)	6兆円	-8.4%	+13.2%	0.3兆円
商品関連(エネルギー)	0.5兆円	-8.7%	-33.2%	0.02兆円

3 2023年4月のナイト・セッション(NS)の取引高は870万3,515単位となった。また、NSシェアは36.0%となった。



	ナイト・セッション取引高	NSシェア
大阪取引所	8,679,762	36.2%
東京商品取引所	23,753	14.8%

以上

【備考】

- ・ 営業日について、当月は 20 営業日、前月は 22 営業日、前年同月は 20 営業日。
- ・ デリバティブ合計取引高・取引代金については、過去の東京商品取引所における取引データを含む。
- ・ 大阪取引所の「株式関連」は、債券関連を除く金融デリバティブの合計であり、株価指数、個別の有価証券、REIT 指数、配当指数及びボラティリティー・インデックス等を対象とするデリバティブを含む。
- ・ 上半期及び月間のナイト・セッションの取引高については、2020 年 7 月 27 日以降の大阪取引所に移管・上場した商品先物・オプション及び 2021 年 9 月 1 日以降の東京商品取引所の取引データを含む。