

# PRESS RELEASE

日本取引所グループ プレスリリース



株式会社日本取引所グループ  
〒103-8224 東京都中央区日本橋兜町2番1号  
Tel: 03-3666-1361 (代表)

JAPAN EXCHANGE GROUP, INC.  
2-1, Nihombashi-Kabuto-cho, Chuo-ku,  
Tokyo 103-8224, Japan  
Tel: +81-3-3666-1361

URL: <https://www.jpx.co.jp/>

2023年9月1日

各 位

株式会社日本取引所グループ  
広報・IR部

## 2023年8月（月間）の売買状況について

2023年8月（月間）の日本取引所グループの現物市場とデリバティブ市場における売買状況（概算）を、別紙のとおりお知らせいたします。

※ 市場区分見直しに関して

2022年4月4日の市場区分見直しに伴い、2022年4月の売買状況（概算）の内国株式で市場区分に応じた内容となっている部分は、見直し後の新市場区分に変更し2022年4月4日以降を対象としております。

以 上

### 【本件に関するお問合せ先】

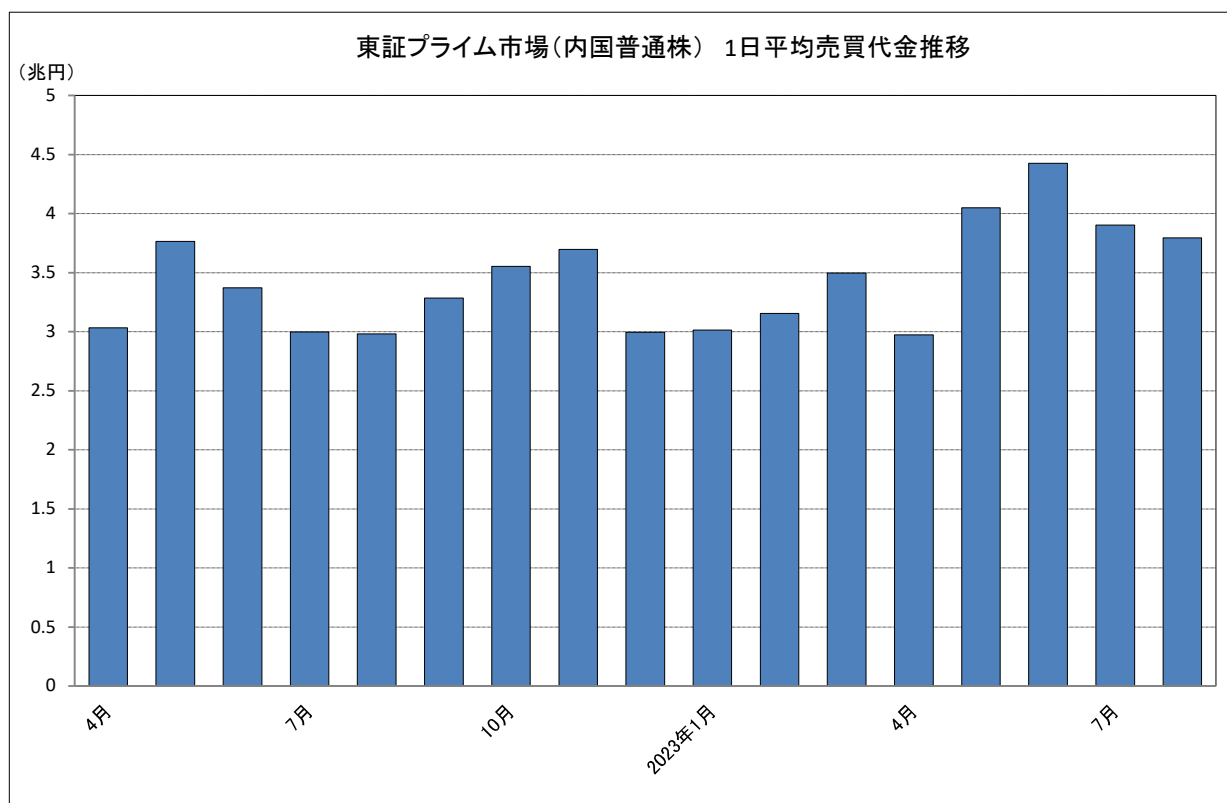
株式会社日本取引所グループ 広報・IR部

03-3666-1361（東京）

06-4706-0800（大阪）

## 現物市場

1 2023年8月の東証プライム市場（内国普通株）の1日平均売買代金は、3兆7,961億円となった。



### 【市場別の概況】（単位：億円）

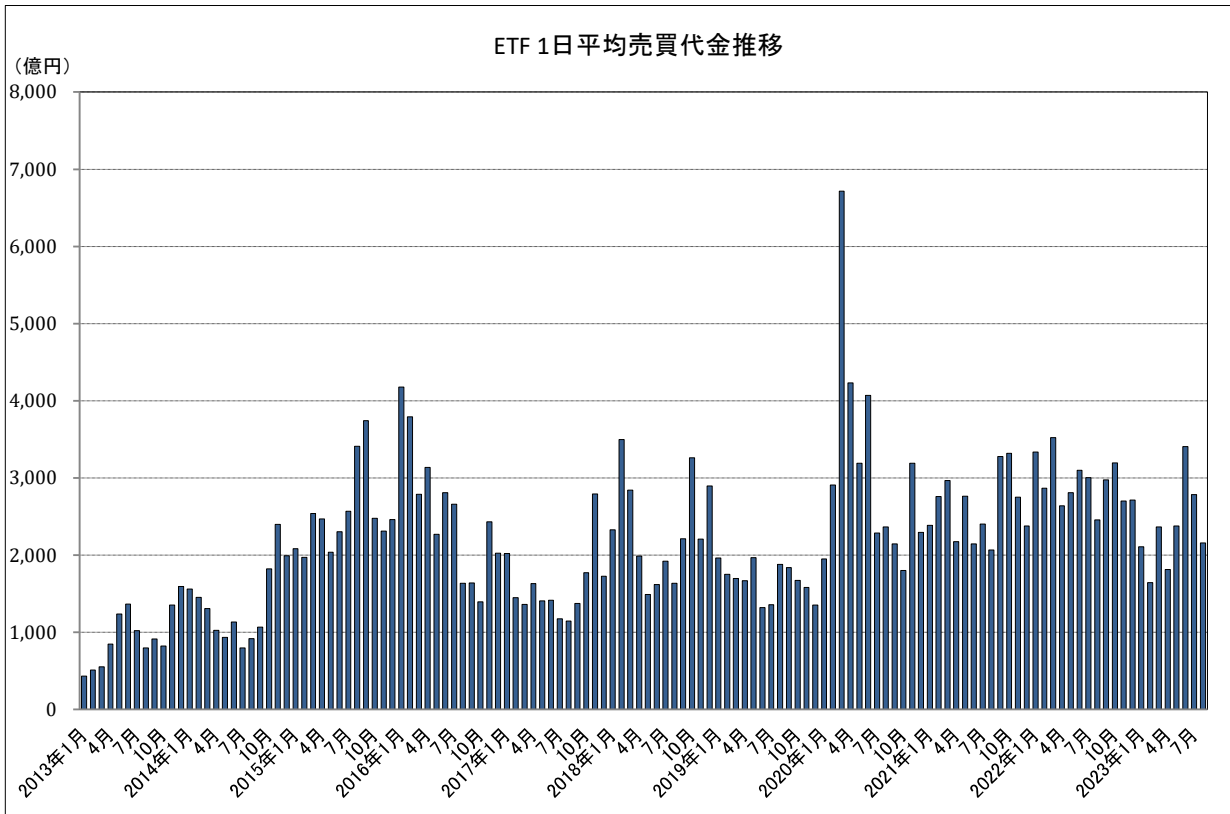
区分	当月売買代金	前月比	前年同月比	1日平均
プライム 内国株	835,152	+7.0%	+27.3%	37,961
スタンダード 内国株	24,512	-2.6%	+18.7%	1,114
グロース 内国株	32,560	-1.6%	+25.2%	1,480
REIT	10,682	-14.6%	+0.7%	486
ETF	47,482	-14.8%	-12.2%	2,158
株券等の売買代金 合計	950,443	+4.8%	+23.8%	43,202

※ 各区分には、優先株を含まない。

株券等の売買代金合計はプライム、スタンダード、グロース、TOKYO PRO Marketにおける普通株式及びETF・ETN/REIT等の立会内及び立会外の売買代金。

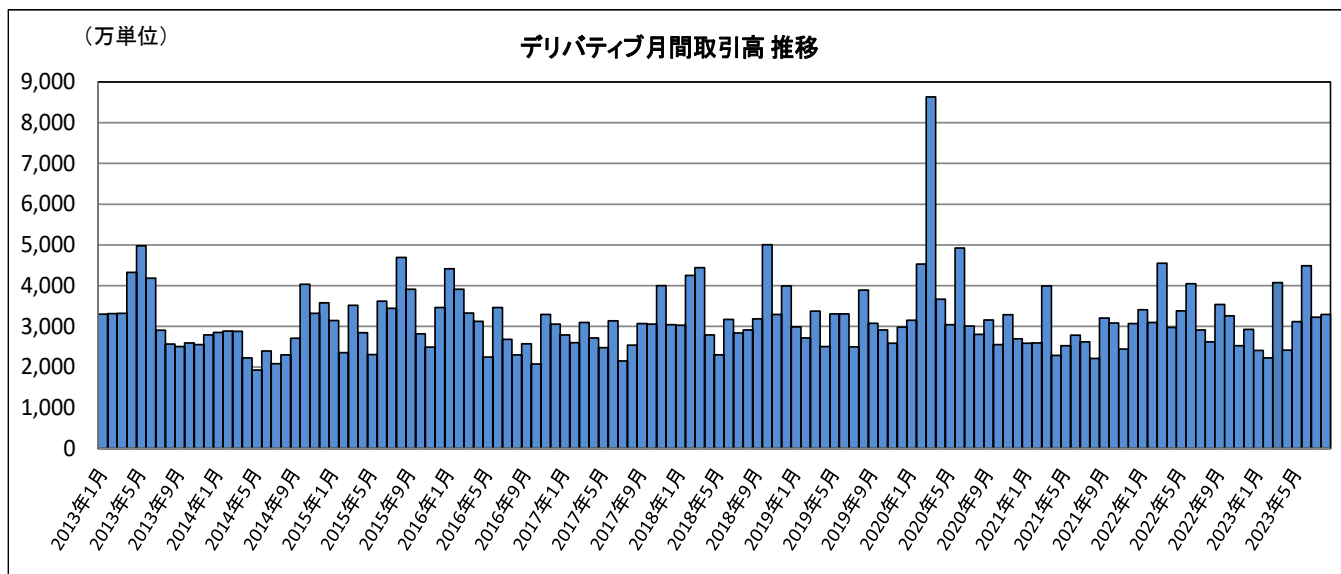
2

2023年8月のETF市場の1日平均売買代金は、2,158億円となった。



# デリバティブ市場（大阪取引所＋東京商品取引所）

1 2023年8月のデリバティブ合計取引高は 3,289万1,367単位となった。

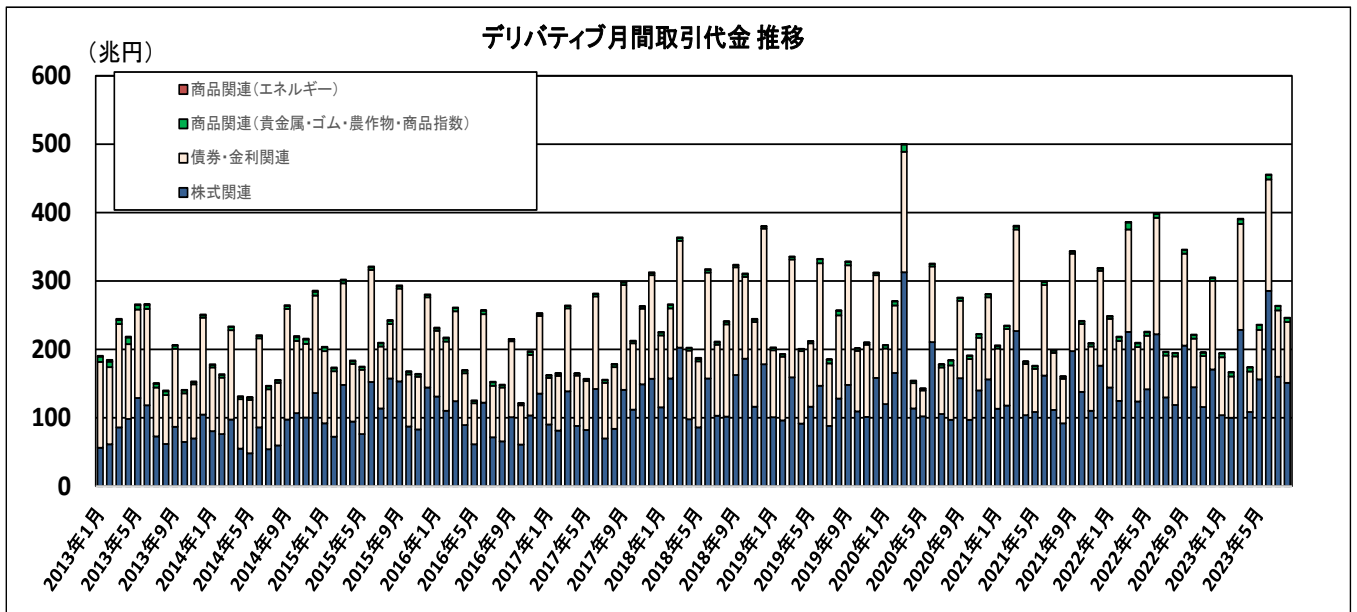


	当月取引高	前月比	前年同月比	1日平均
デリバティブ 合計	32,891,367	+2.0%	+25.5%	1,495,062
大阪取引所	32,744,358	+2.0%	+25.8%	1,488,380
株式関連	30,968,817	+2.5%	+26.0%	1,407,674
債券・金利関連	654,919	-6.4%	+37.1%	29,769
商品関連（貴金属・ゴム・農産物・商品指数）	1,120,622	-6.5%	+15.0%	50,937
東京商品取引所（エネルギー）	147,009	+2.7%	-12.8%	6,682

## 【主要商品の概況】

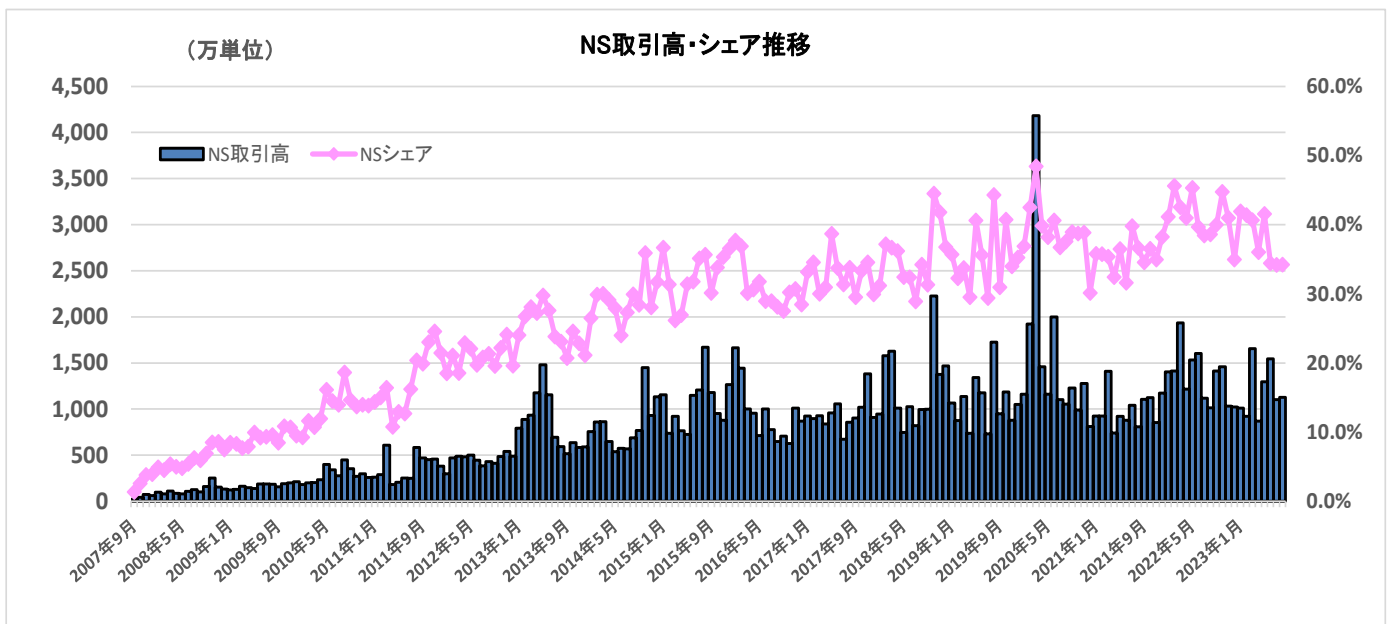
商品	当月取引高	前月比	前年同月比	1日平均
日経225先物	1,478,707	-7.1%	+9.7%	67,214
日経225mini	20,777,137	-2.8%	+11.6%	944,415
TOPIX先物	1,453,223	-6.0%	+9.6%	66,056
長期国債先物	599,323	-7.6%	+26.4%	27,242
金標準先物	550,951	-13.6%	+11.8%	25,043
白金標準先物	183,892	+26.3%	-11.0%	8,359
ゴム（RSS3）先物	79,477	+12.6%	+88.5%	3,613
プラッツドバイ原油先物	146,205	+2.7%	-12.4%	6,646
日経225オプション	1,889,123	+0.5%	-18.3%	85,869

## 2 2023年8月のデリバティブ合計取引代金は246兆円となった。



	当月取引代金	前月比	前年同月比	1日平均
デリバティブ 合計	246兆円	-6.6%	+26.3%	11兆円
株式関連	151兆円	-5.5%	+27.2%	6兆円
債券・金利関連	88兆円	-8.3%	+25.0%	4兆円
商品関連(貴金属・ゴム・農作物・商品指数)	5兆円	-10.4%	+29.1%	0.2兆円
商品関連(エネルギー)	0.5兆円	+13.6%	-12.3%	0.02兆円

## 3 2023年8月のナイト・セッション(NS)の取引高は1,220万4,052単位となった。また、NSシェアは37.1%となった。



	ナイト・セッション取引高	NSシェア
大阪取引所	12,173,250	37.2%
東京商品取引所	30,802	21.0%

**4 2023年5月29日取引開始の新商品の取引高は以下のとおり。**

商 品	当月取引高	1日平均
日経 225 マイクロ先物	2,991,830	135,992
日経 225 ミニオプション	1,030,448	46,839
TONA 3 か月金利先物	44,130	2,006
日経平均気候変動 1.5°C 目標指数先物	0	-
S&P/JPX 500 ESG スコア・ティルト指数先物	0	-
FTSE JPX ネットゼロ・ジャパン 500 指数先物	0	-

**5 2023年8月11日の祝日取引の取引高は 56万1,096 単位であった。**

	合計	日中	夜間
株式関連	539,385	215,357	324,028
商品関連 (貴金属・ゴム・農作物・商品指数)	20,868	7,892	12,976
商品関連 (エネルギー)	843	474	369

**【主要商品の概況】**

商 品	合計	日中	夜間
日経 225 先物	16,410	8,001	8,409
日経 225mini	402,928	146,660	256,268
TOPIX 先物	12,309	6,427	5,882
金標準先物	10,585	3,379	7,206
白金標準先物	3,921	1,711	2,210
プラッツドバイ原油先物	843	474	369
日経 225 オプション	8,951	5,158	3,793

**【備 考】**

- ・ 営業日について、当月は 22 営業日、前月は 20 営業日、前年同月は 22 営業日。
- ・ デリバティブ合計取引高・取引代金については、過去の東京商品取引所における取引データを含む。
- ・ 大阪取引所の「株式関連」は、債券・金利関連を除く金融デリバティブの合計であり、株価指数、個別の有価証券、REIT 指数、配当指数及びボラティリティー・インデックス等を対象とするデリバティブを含む。
- ・ 日経 225 オプションについては、日経 225 ミニオプションは含まない。
- ・ ナイト・セッションの取引高については、2020 年 7 月 27 日以降の大阪取引所に移管・上場した商品先物・オプション及び 2021 年 9 月 1 日以降の東京商品取引所の取引データを含む。