

PRESS RELEASE

日本取引所グループ プレスリリース



株式会社日本取引所グループ
〒103-8224 東京都中央区日本橋兜町2番1号
Tel : 03-3666-1361 (代表)

JAPAN EXCHANGE GROUP, INC.
2-1, Nihombashi-Kabuto-cho, Chuo-ku,
Tokyo 103-8224, Japan
Tel : +81-3-3666-1361

URL: <https://www.jpx.co.jp/>

2024年3月1日

各 位

株式会社日本取引所グループ
広報・IR部

2024年2月の売買状況について

2024年2月の日本取引所グループの現物市場とデリバティブ市場における売買状況（概算）を、別紙のとおりお知らせいたします。

※ 市場区分見直しに関して

2022年4月4日の市場区分見直しに伴い、2022年4月の売買状況（概算）の内国株式で市場区分に応じた内容となっている部分は、見直し後の新市場区分に変更し2022年4月4日以降を対象としております。

以 上

【本件に関するお問合せ先】

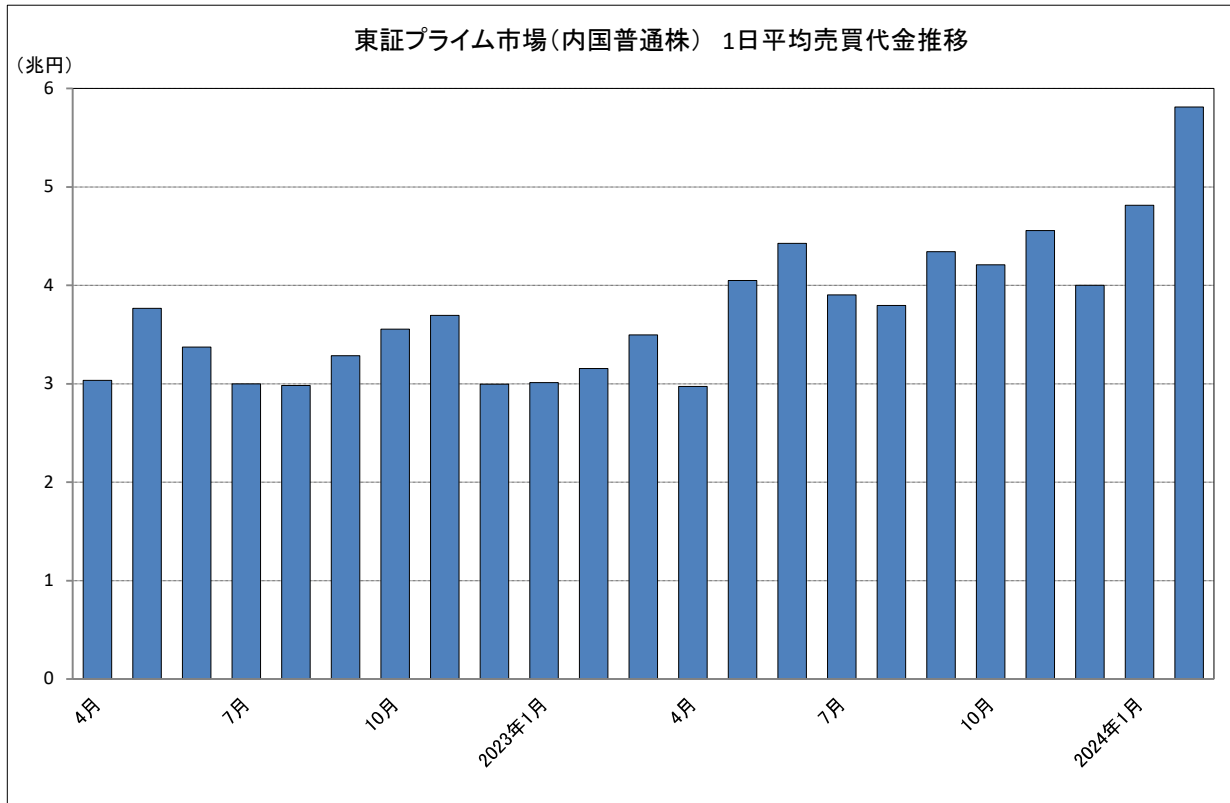
株式会社日本取引所グループ 広報・IR部

03-3666-1361 (東京)

06-4706-0800 (大阪)

現物市場

1 2024年2月の東証プライム市場（内国普通株）の1日平均売買代金は、5兆8,126億円となった。



【市場別の概況】（単位：億円）

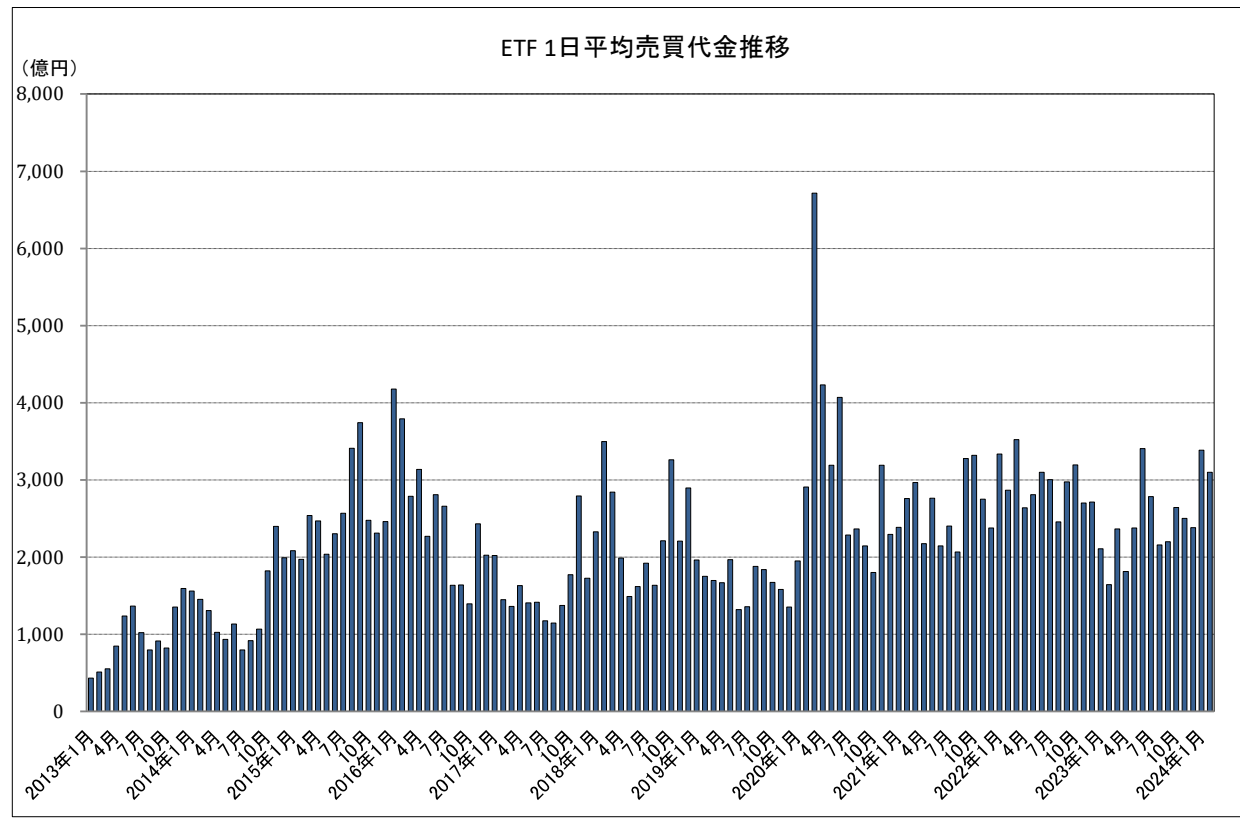
区分	当月売買代金	前月比	前年同月比	1日平均
プライム 内国株	1,104,397	+20.7%	+84.2%	58,126
スタンダード 内国株	32,963	+11.7%	+77.4%	1,735
グロース 内国株	35,899	+46.4%	+11.0%	1,889
REIT	13,466	+44.6%	+58.6%	709
ETF	58,891	-8.4%	+88.5%	3,100
株券等の売買代金 合計	1,245,640	+19.5%	+80.4%	65,560

※ 各区分には、優先株を含まない。

株券等の売買代金合計はプライム、スタンダード、グロース、TOKYO PRO Marketにおける普通株式及びETF・ETN/REIT等の立会内及び立会外の売買代金。

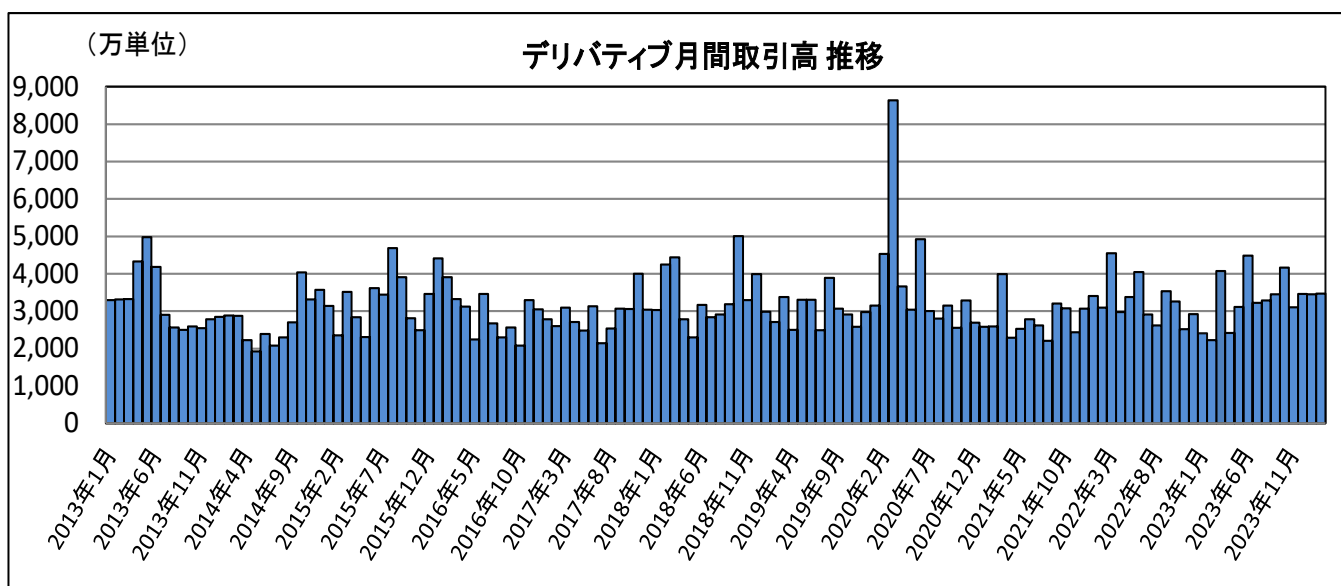
2

2024年2月のETF市場の1日平均売買代金は、3,100億円となった。



デリバティブ市場（大阪取引所＋東京商品取引所）

1 2024年2月のデリバティブ合計取引高は3,470万8,506単位となった。



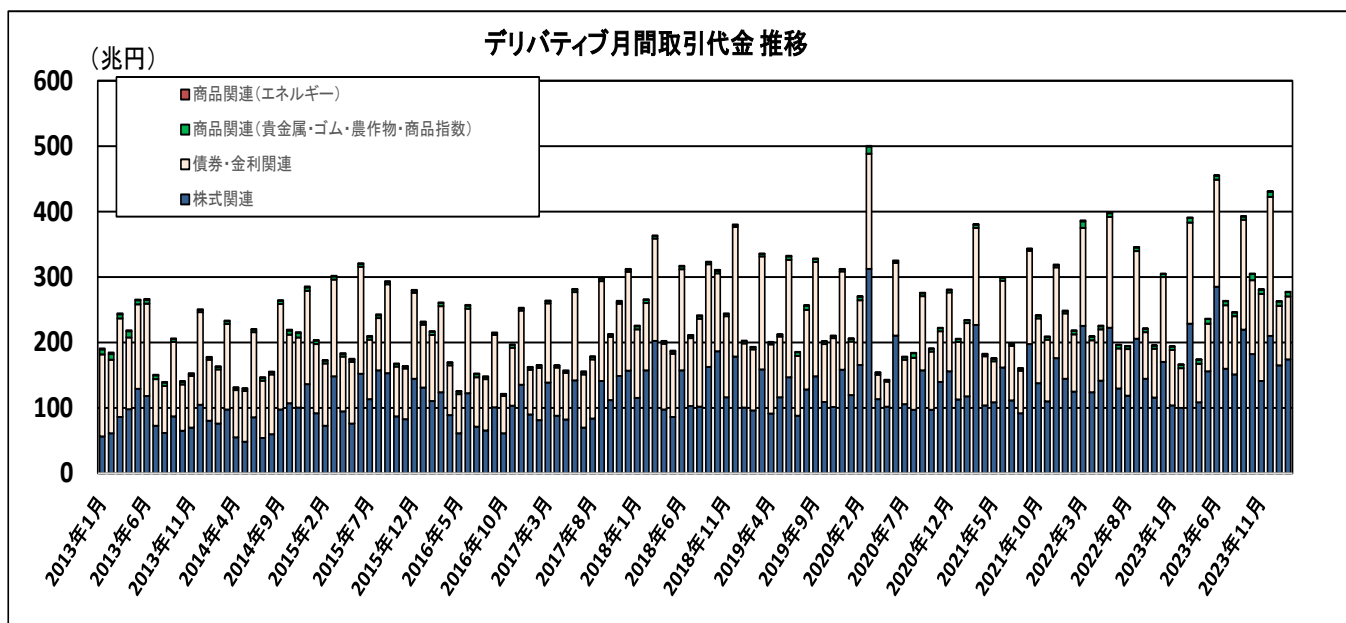
	当月取引高	前月比	前年同月比	1日平均
デリバティブ 合計	34,708,506	+0.6%	+56.1%	1,826,763
大阪取引所	34,582,393	+0.6%	+56.6%	1,820,126
株式関連	32,501,934	+0.2%	+58.6%	1,710,628
債券・金利関連	784,272	+7.6%	+87.0%	41,277
商品関連（貴金属・ゴム・農産物・商品指数）	1,296,187	+6.2%	+10.6%	68,220
東京商品取引所（エネルギー）	126,113	+1.5%	-14.0%	6,638

【主要商品の概況】

商品	当月取引高	前月比	前年同月比	1日平均
日経225先物	1,450,269	+2.9%	+22.6%	76,330
日経225mini	20,797,388	-1.1%	+35.2%	1,094,599
TOPIX先物	1,388,936	-5.8%	+16.8%	73,102
長期国債先物	633,025	+5.4%	+53.1%	33,317
金標準先物	600,508	+5.1%	-2.7%	31,606
白金標準先物	274,676	+8.6%	+53.4%	14,457
ゴム（RSS3）先物	41,574	+12.6%	-28.1%	2,188
プラッツドバイ原油先物	125,550	+1.5%	-13.8%	6,608
日経225オプション	1,635,220	-7.7%	-11.1%	86,064

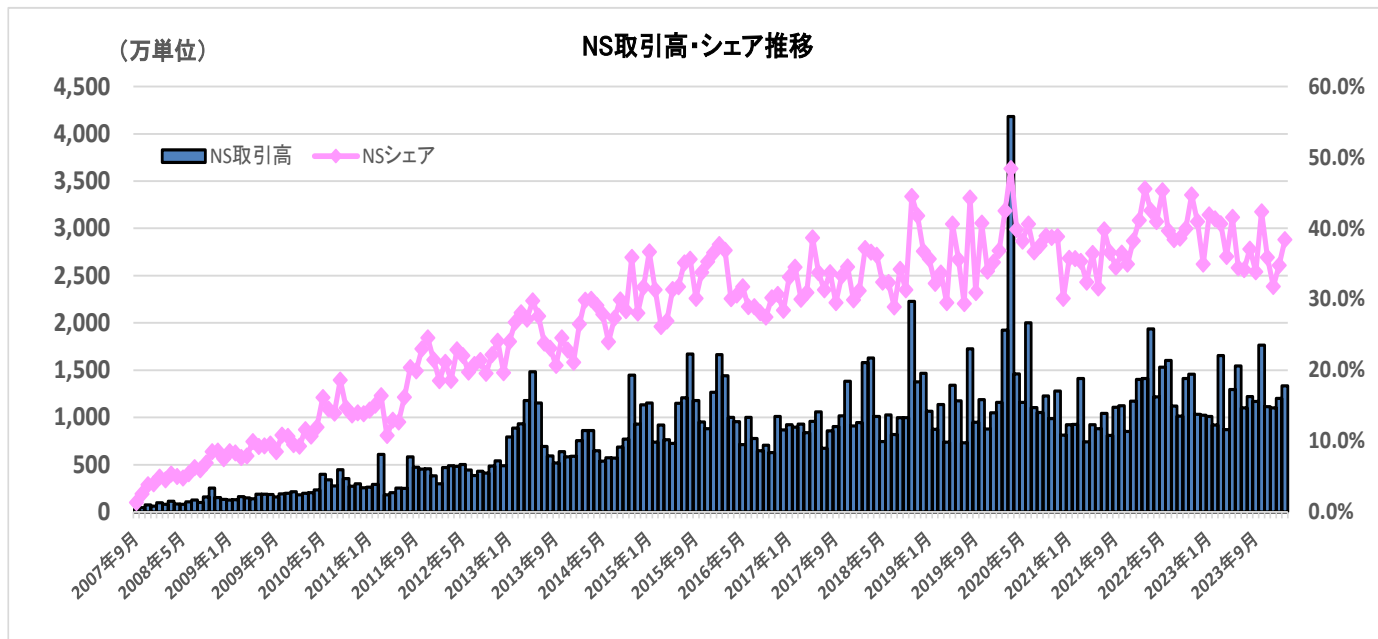
2 2024年2月のデリバティブ合計取引代金は277兆円となり、2月として過去最高を記録した。

<参考>2020年2月 270兆円



	当月取引代金	前月比	前年同月比	1日平均
デリバティブ 合計	277 兆円	+5.5%	+66.5%	14 兆円
株式関連	173 兆円	+5.4%	+74.0%	9 兆円
債券・金利関連	96 兆円	+5.5%	+58.7%	5 兆円
商品関連 (貴金属・ゴム・農作物・商品指数)	6 兆円	+7.1%	+22.2%	0.3 兆円
商品関連 (エネルギー)	0.4 兆円	+5.9%	-3.1%	0.02 兆円

3 2024年2月のナイト・セッション（NS）の取引高は1,333万5,980単位となった。
また、NSシェアは38.4%となった。



	ナイト・セッション取引高	NSシェア
大阪取引所	13,316,331	38.5%
東京商品取引所	19,649	15.6%

4 2023年5月29日取引開始の新商品の取引高は以下のとおり。このうち、日経225マイクロ先物及びTONA3か月金利先物の取引高が過去最高を記録した。

<参考>日経225マイクロ先物 2023年10月 4,767,589単位
TONA3か月金利先物 2024年1月 119,839単位

商品	当月取引高	1日平均
日経225マイクロ先物	5,203,961	273,893
日経225ミニオプション	847,088	44,584
TONA3か月金利先物	142,302	7,490
日経平均気候変動1.5°C目標指数先物	-	-
S&P/JPX 500 ESGスコア・ティルト指数先物	-	-
FTSE JPX ネットゼロ・ジャパン500指数先物	-	-

5 2024年2月12日の祝日取引の取引高は 49万9,302単位であった。

	合計	日中	夜間
株式関連	466,351	143,671	322,680
商品関連（貴金属・ゴム・農作物・商品指数）	32,605	6,093	26,512
商品関連（エネルギー）	346	118	228

【主要商品の概況】

商 品	合計	日中	夜間
日経 225 先物	10,416	3,451	6,965
日経 225mini	307,979	87,800	220,179
TOPIX 先物	8,098	2,161	5,937
金標準先物	14,512	3,307	11,205
白金標準先物	7,759	599	7,160
プラッツドバイ原油先物	346	118	228
日経 225 オプション	11,812	5,138	6,674

6 2024年2月23日の祝日取引の取引高は 75万4,847単位であった。

	合計	日中	夜間
株式関連	711,954	285,343	426,611
商品関連（貴金属・ゴム・農作物・商品指数）	42,365	7,100	35,265
商品関連（エネルギー）	528	197	331

【主要商品の概況】

商 品	合計	日中	夜間
日経 225 先物	17,888	6,895	10,993
日経 225mini	465,591	174,505	291,086
TOPIX 先物	10,873	3,745	7,128
金標準先物	19,831	2,860	16,971
白金標準先物	9,921	2,135	7,786
プラッツドバイ原油先物	528	197	331
日経 225 オプション	17,808	9,431	8,377

以 上

【備考】

- ・ 営業日について、当月は 19 営業日、前月は 19 営業日、前年同月は 19 営業日。
- ・ デリバティブ合計取引高・取引代金については、過去の東京商品取引所における取引データを含む。
- ・ 大阪取引所の「株式関連」は、債券・金利関連を除く金融デリバティブの合計であり、株価指数、個別の有価証券、REIT 指数、配当指数及びボラティリティー・インデックス等を対象とするデリバティブを含む。
- ・ 日経 225 オプションについては、日経 225 ミニオプションは含まない。
- ・ ナイト・セッションの取引高については、2020 年 7 月 27 日以降の大阪取引所に移管・上場した商品先物・オプション及び 2021 年 9 月 1 日以降の東京商品取引所の取引データを含む。