

PRESS RELEASE

日本取引所グループ プレスリリース



株式会社日本取引所グループ

〒103-8224 東京都中央区日本橋兜町2番1号

Tel : 03-3666-1361 (代表)

JAPAN EXCHANGE GROUP, INC.

2-1, Nihombashi-Kabuto-cho, Chuo-ku,

Tokyo 103-8224, Japan

Tel : +81-3-3666-1361

URL: <https://www.jpx.co.jp/>

2024 年 12 月 2 日

各 位

株式会社日本取引所グループ

広報・I R 部

2024 年 11 月の売買状況について

2024 年 11 月の日本取引所グループの現物市場とデリバティブ市場における売買状況（概算）を、別紙のとおりお知らせいたします。

※ 市場区分見直しに関して

2022 年 4 月 4 日の市場区分見直しに伴い、2022 年 4 月の売買状況（概算）の内国株式で市場区分に応じた内容となっている部分は、見直し後の新市場区分に変更し 2022 年 4 月 4 日以降を対象としております。

以 上

【本件に関するお問合せ先】

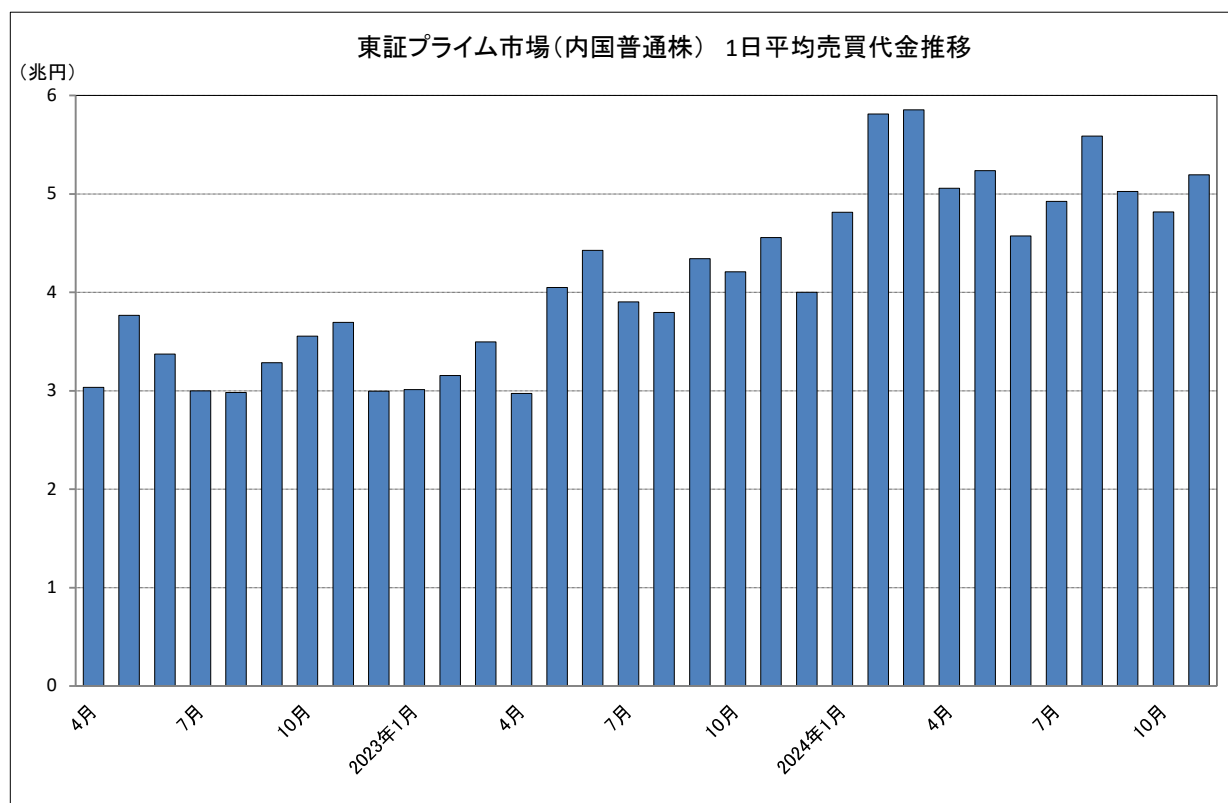
株式会社日本取引所グループ 広報・I R 部

0 3 - 3 6 6 6 - 1 3 6 1 （東京）

0 6 - 4 7 0 6 - 0 8 0 0 （大阪）

現物市場

1 2024年11月の東証プライム市場（内国普通株）の1日平均売買代金は、5兆1,951億円となった。



【市場別の概況】（単位：億円）

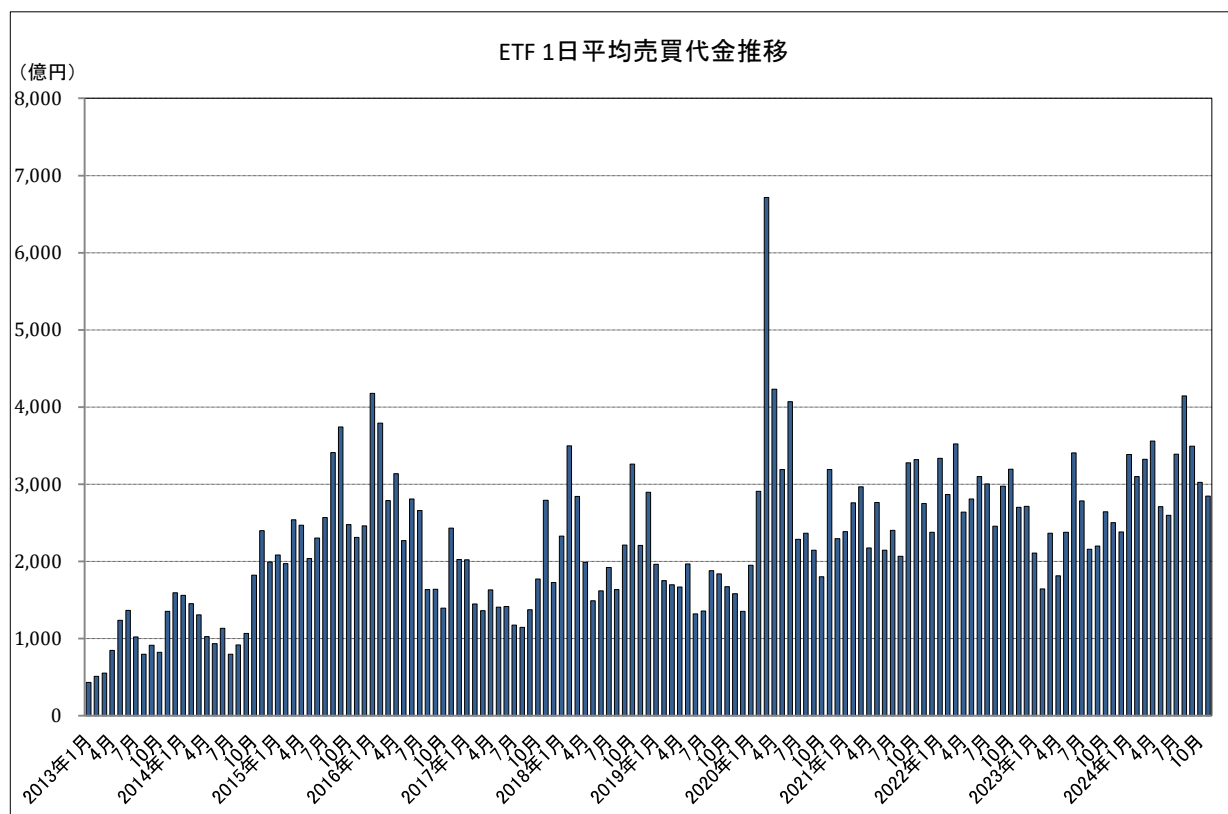
区 分	当月売買代金	前月比	前年同月比	1日平均
プライム 内国株	1,039,017	-2.0%	+14.0%	51,951
スタンダード 内国株	24,888	+23.4%	-5.5%	1,244
グロース 内国株	24,445	+6.2%	-5.5%	1,222
R E I T	10,800	+9.8%	+3.0%	540
E T F	56,963	-14.5%	+13.8%	2,848
株券等の売買代金 合計	1,156,154	-2.0%	+12.9%	57,808

※ 各区分には、優先株を含まない。

株券等の売買代金合計はプライム、スタンダード、グロース、TOKYO PRO Marketにおける普通株式及びETF・ETN/REIT等の立会内及び立会外の売買代金。

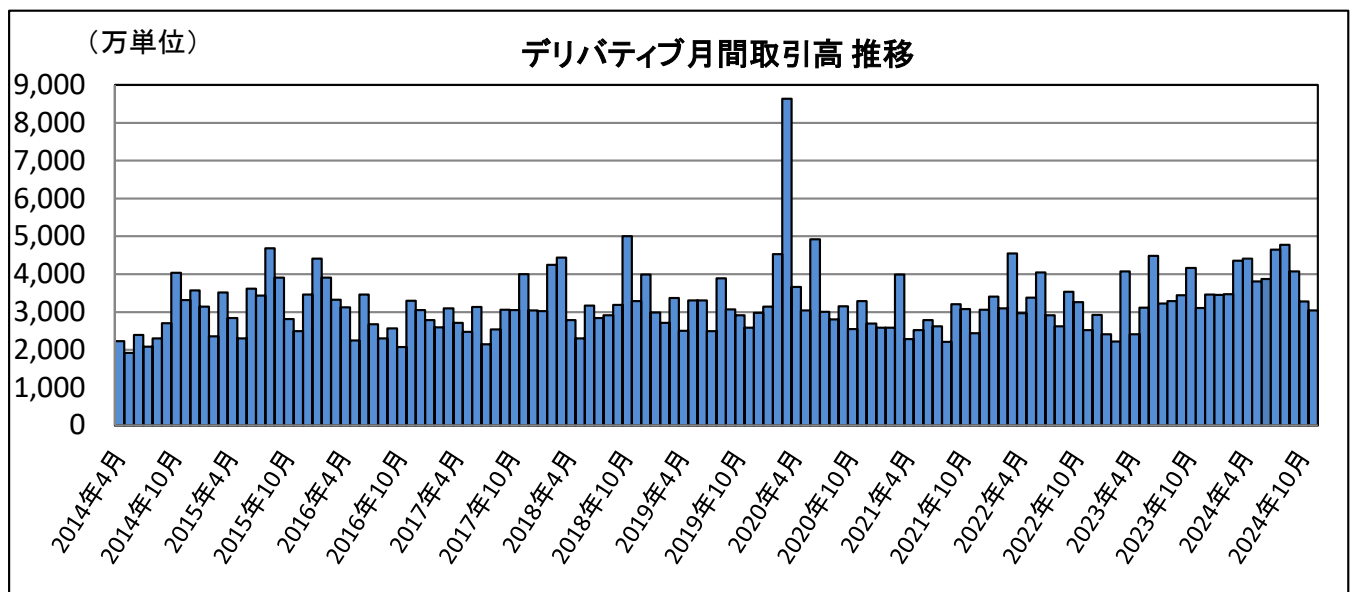
2

2024年11月のETF市場の1日平均売買代金は、2,848億円となった。



デリバティブ市場（大阪取引所＋東京商品取引所）

1 2024 年 11 月のデリバティブ合計取引高は 3,043 万 9,699 単位となった。

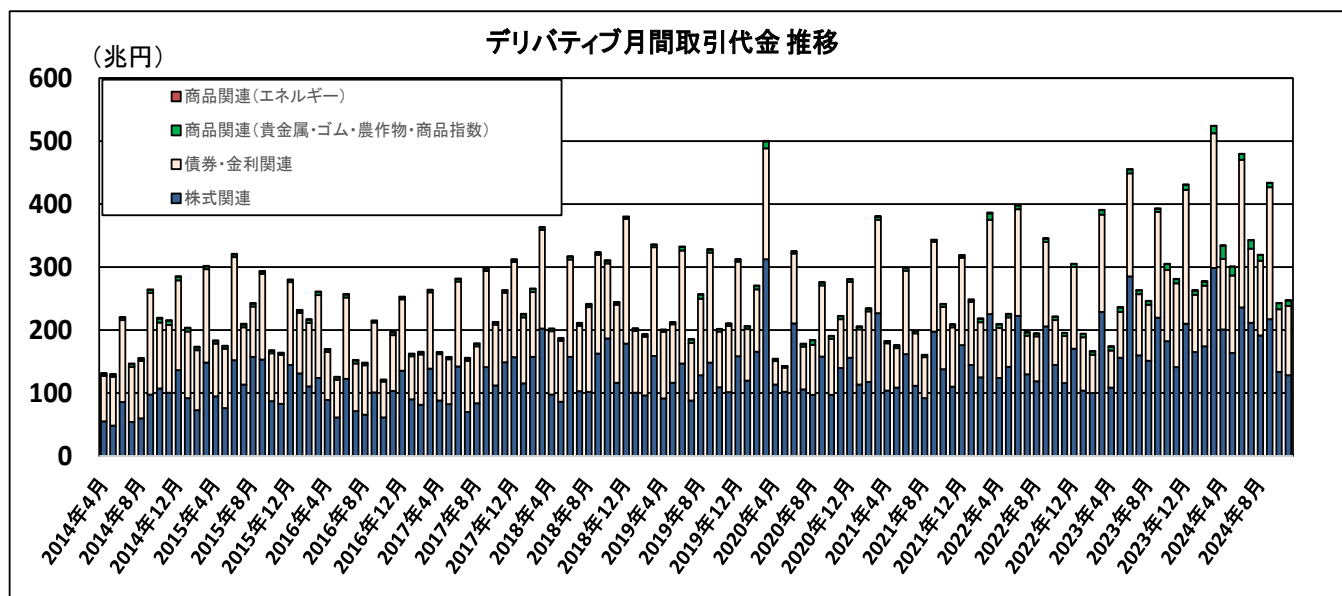


	当月取引高	前月比	前年同月比	1 日平均
デリバティブ 合 計	30,439,699	-7.2%	-2.0%	1,521,985
大阪取引所	30,339,416	-7.2%	-1.9%	1,516,971
株式関連	28,151,886	-7.8%	-2.0%	1,407,594
債券・金利関連	960,798	+7.5%	+2.4%	48,040
商品関連（貴金属・ゴム・農産物・商品指数）	1,226,732	-3.7%	-1.3%	61,337
東京商品取引所（エネルギー）	100,283	-14.3%	-28.0%	5,014

【主要商品の概況】

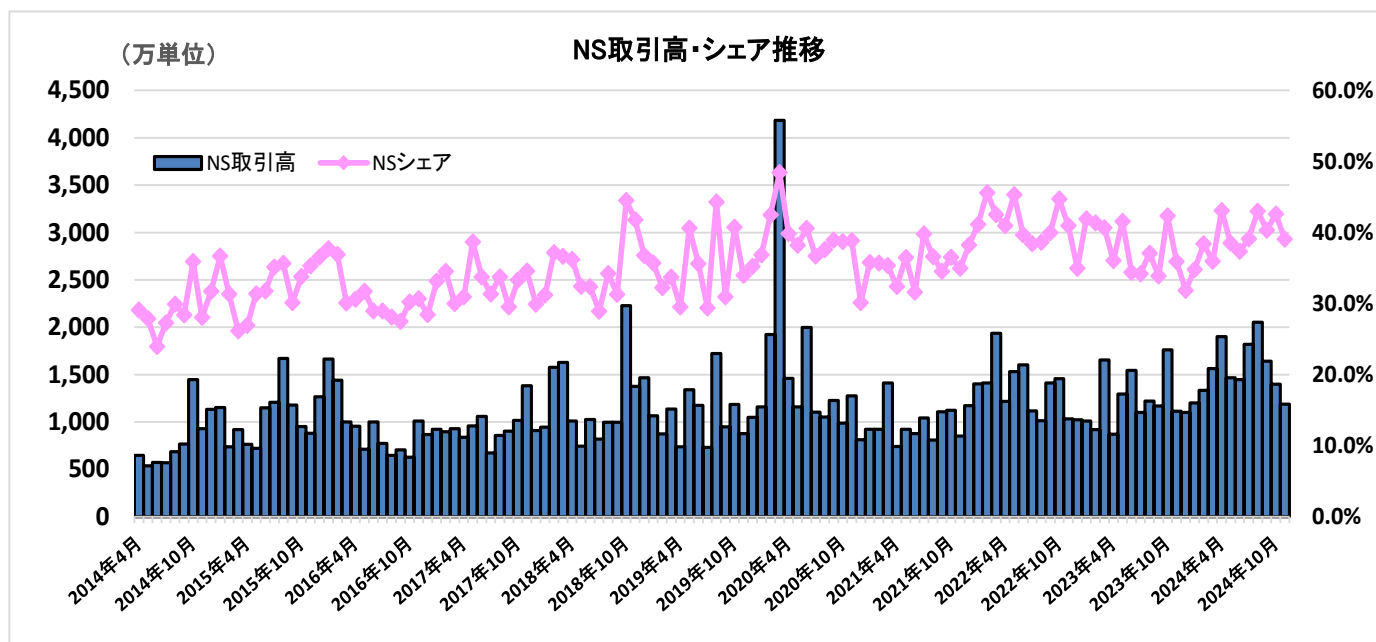
商 品	当月取引高	前月比	前年同月比	1 日平均
日経 225 先物	941,259	-9.1%	-29.6%	47,063
日経 225mini	14,735,081	-0.6%	-19.9%	736,754
TOPIX 先物	1,095,611	+0.1%	-22.3%	54,781
長期国債先物	726,987	+11.9%	-20.4%	36,349
金標準先物	595,100	-6.5%	-2.8%	29,755
白金標準先物	163,875	-31.5%	-28.7%	8,194
ゴム（RSS3）先物	22,531	-19.6%	-37.9%	1,127
ブラツドバイ原油先物	96,934	-16.7%	-30.1%	4,847
日経 225 オプション	886,704	-11.0%	-47.1%	44,335

2 2024 年 11 月のデリバティブ合計取引代金は 247 兆円となった。



	当月取引代金	前月比	前年同月比	1 日平均
デリバティブ 合計	247 兆円	+1.8%	-12.1%	12 兆円
株式関連	128 兆円	-3.9%	-9.0%	6 兆円
債券・金利関連	109 兆円	+10.3%	-17.5%	5 兆円
商品関連(貴金属・ゴム・農作物・商品指数)	8 兆円	-5.4%	+31.6%	0.4 兆円
商品関連(エネルギー)	0.3 兆円	-16.0%	-35.6%	0.01 兆円

3 2024 年 11 月のナイト・セッション (NS) の取引高は 1,189 万 6,274 単位となった。 また、NS シェアは 39.1%となった。



	ナイト・セッション取引高	NS シェア
大阪取引所	11,874,520	39.1%
東京商品取引所	21,754	21.7%

以 上

【備 考】

- ・ 営業日について、当月は 20 営業日、前月は 22 営業日、前年同月は 20 営業日。
- ・ デリバティブ合計取引高・取引代金については、過去の東京商品取引所における取引データを含む。
- ・ 大阪取引所の「株式関連」は、債券・金利関連を除く金融デリバティブの合計であり、株価指数、個別の有価証券、REIT 指数、配当指数及びボラティリティー・インデックス等を対象とするデリバティブを含む。
- ・ 日経 225 オプションについては、日経 225 ミニオプションは含まない。
- ・ ナイト・セッションの取引高については、2020 年 7 月 27 日以降の大阪取引所に移管・上場した商品先物・オプション及び 2021 年 9 月 1 日以降の東京商品取引所の取引データを含む。