

PRESS RELEASE

日本取引所グループ プレスリリース



株式会社日本取引所グループ
〒103-8224 東京都中央区日本橋兜町2番1号
Tel : 03-3666-1361 (代表)

JAPAN EXCHANGE GROUP, INC.
2-1, Nihombashi-Kabuto-cho, Chuo-ku,
Tokyo 103-8224, Japan
Tel : +81-3-3666-1361

URL: <http://www.jpx.co.jp/>

2019 年 4 月 1 日

各 位

株式会社日本取引所グループ
広報・IR 部

2018 年度及び 2019 年 3 月（月間）の売買状況について

2018 年度及び 2019 年 3 月（月間）の日本取引所グループの現物市場とデリバティブ市場
における売買状況（概算）を、別紙のとおりお知らせいたします。

以 上

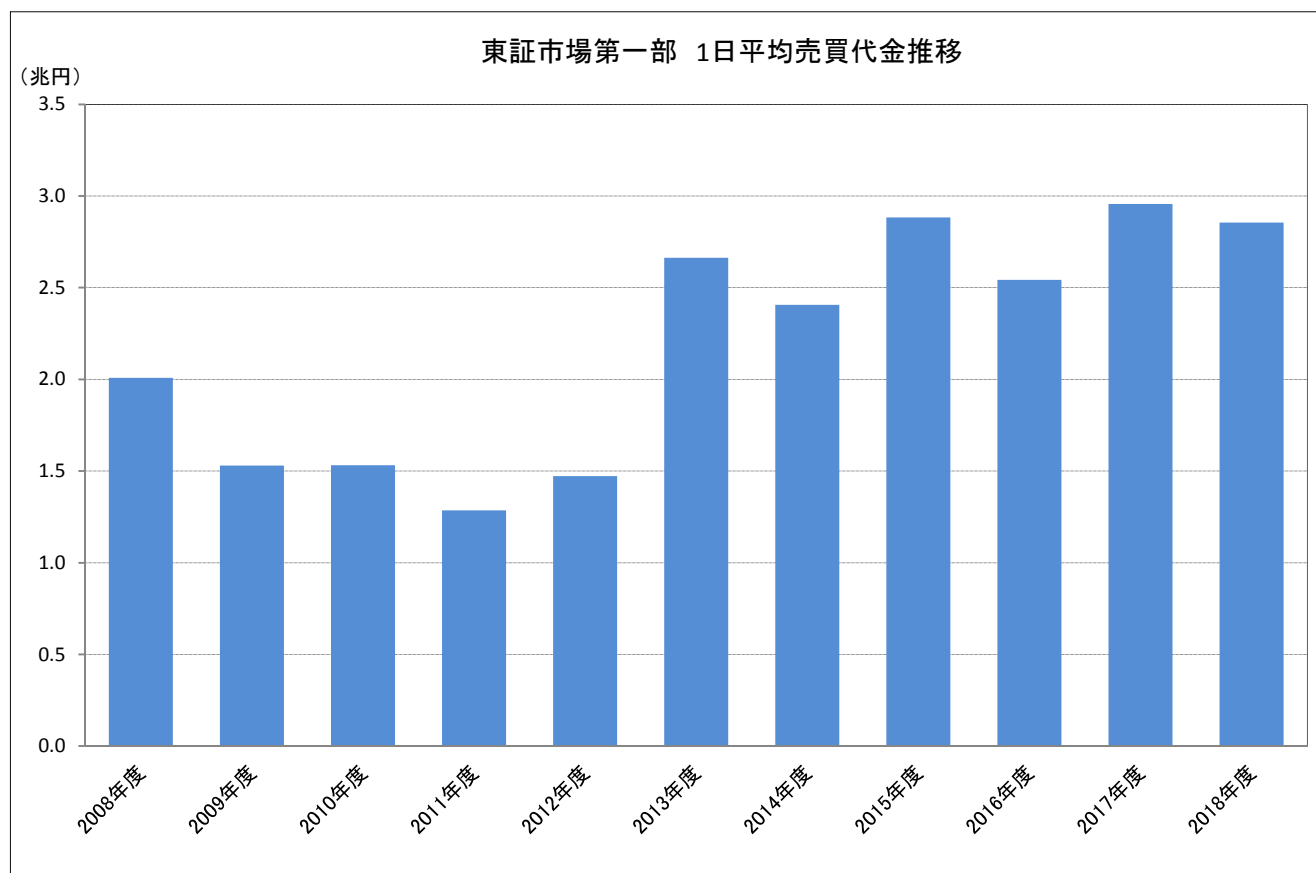
【本件に関するお問合せ先】
株式会社日本取引所グループ
広報・IR 部

03-3666-1361（東京）

06-4706-0800（大阪）

現物市場

1 2018年度の東証市場第一部の1日平均売買代金は、2兆8,550億円となった。



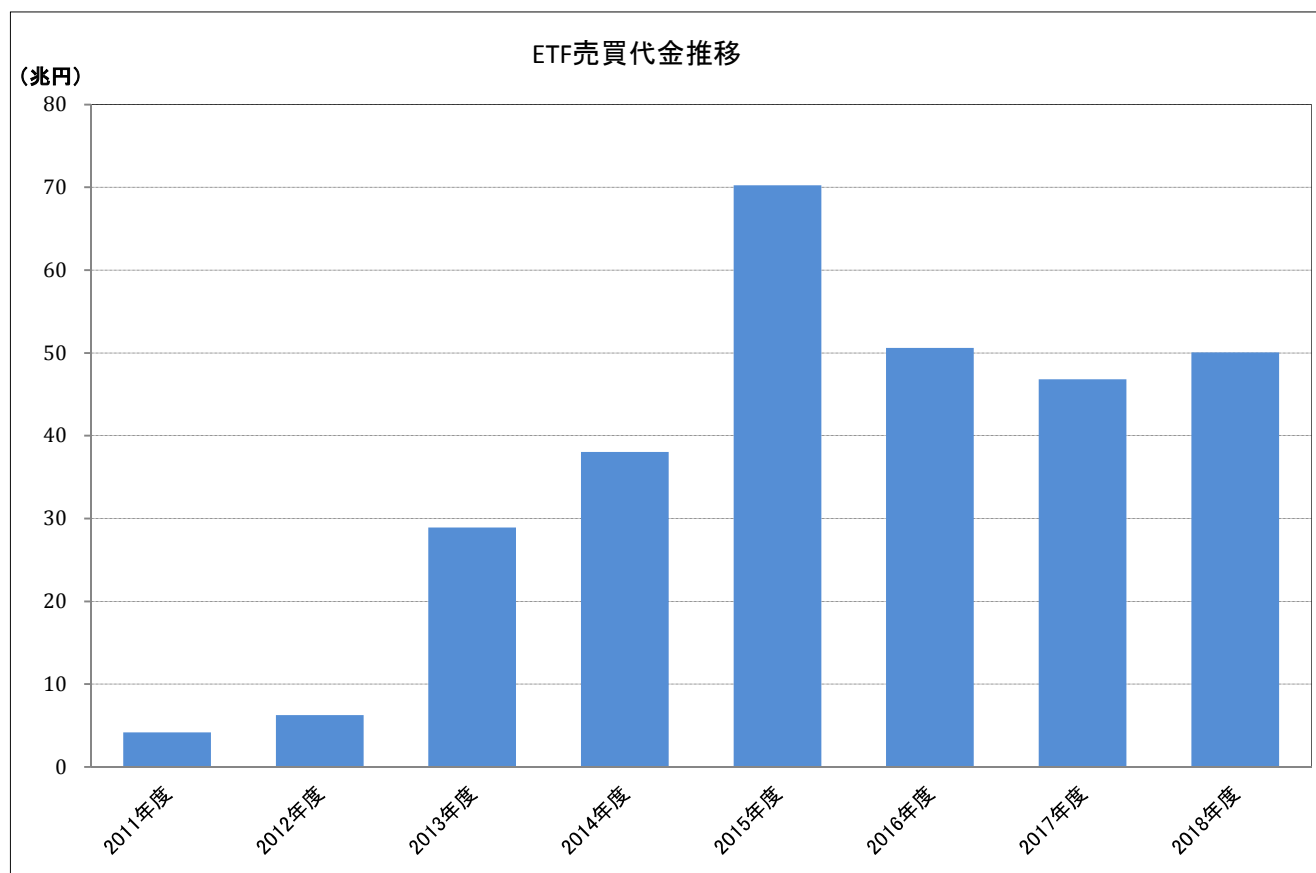
【2018年度 市場別の概況】（単位：億円）

区 分	当年度売買代金	前年度比	前年度比（率）	1日平均
市場第一部 内国株	6,966,318	-278,405	-3.8%	28,550
市場第二部 内国株	87,019	-51,237	-37.1%	357
マザーズ 内国株	248,988	-23,166	-8.5%	1,020
JASDAQ 内国株	142,705	-70,857	-33.2%	585
REIT	121,112	+16,176	+15.4%	496
ETF	500,575	+32,585	+7.0%	2,052
株券等の売買代金 合計	8,068,508	-374,749	-4.4%	32,933

※ 優先株を含まない。

株券等の売買代金合計は市場第一部・第二部、マザーズ、JASDAQ、TOKYO PRO Marketにおける普通株式及びETF・ETN/REIT等の立会内及び立会外の売買代金。

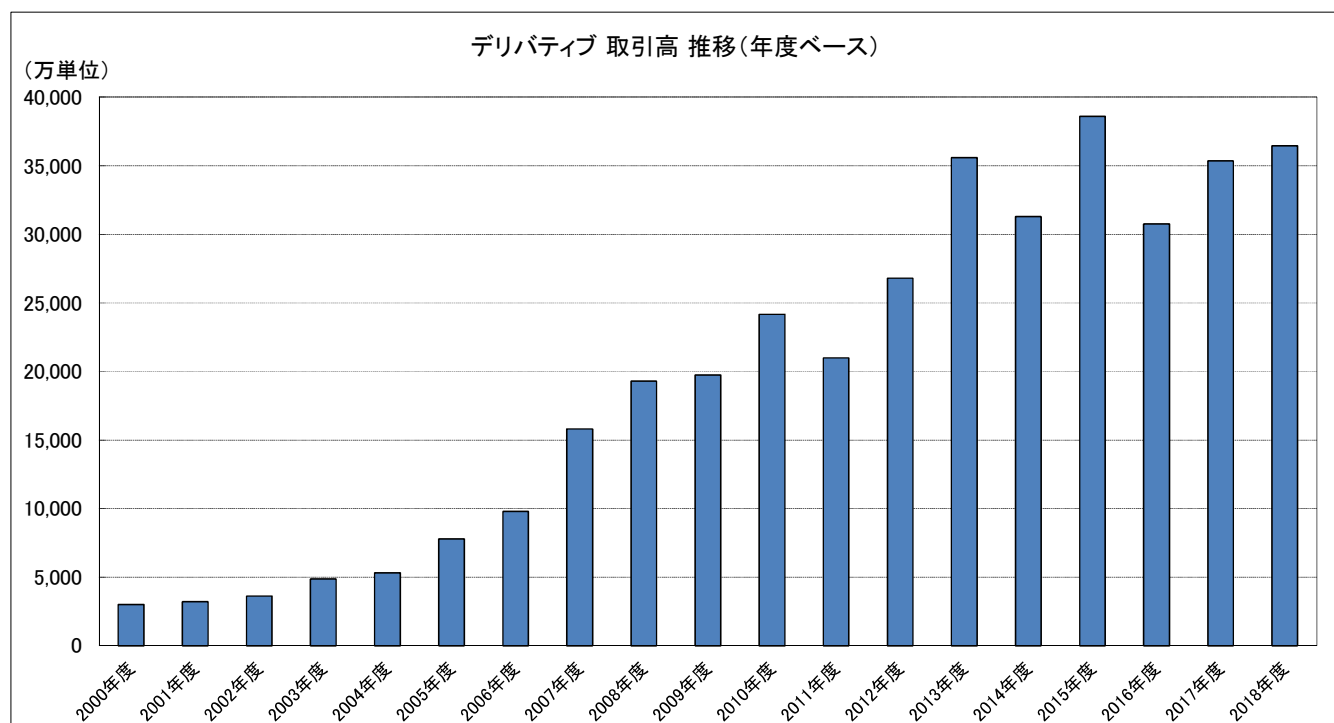
2 2018年度のETF市場の売買代金は50兆575億円（1日平均2,051億円）となり、歴代3位となった。
＜参考＞2016年度 50兆6,050億円



デリバティブ市場

1 2018年度のデリバティブ合計取引高は3億6,444万1,066単位と過去2番目を記録、6年連続で3億単位を超えた。

＜参考＞（年度） 2015年度 3億8,599万7,856単位
 2013年度 3億5,590万8,041単位



	当年度取引高	前年度比	1日平均
デリバティブ取引高 計	364,441,066 <u>過去2番目</u>	+3.1%	1,493,611

【主要商品の概況】

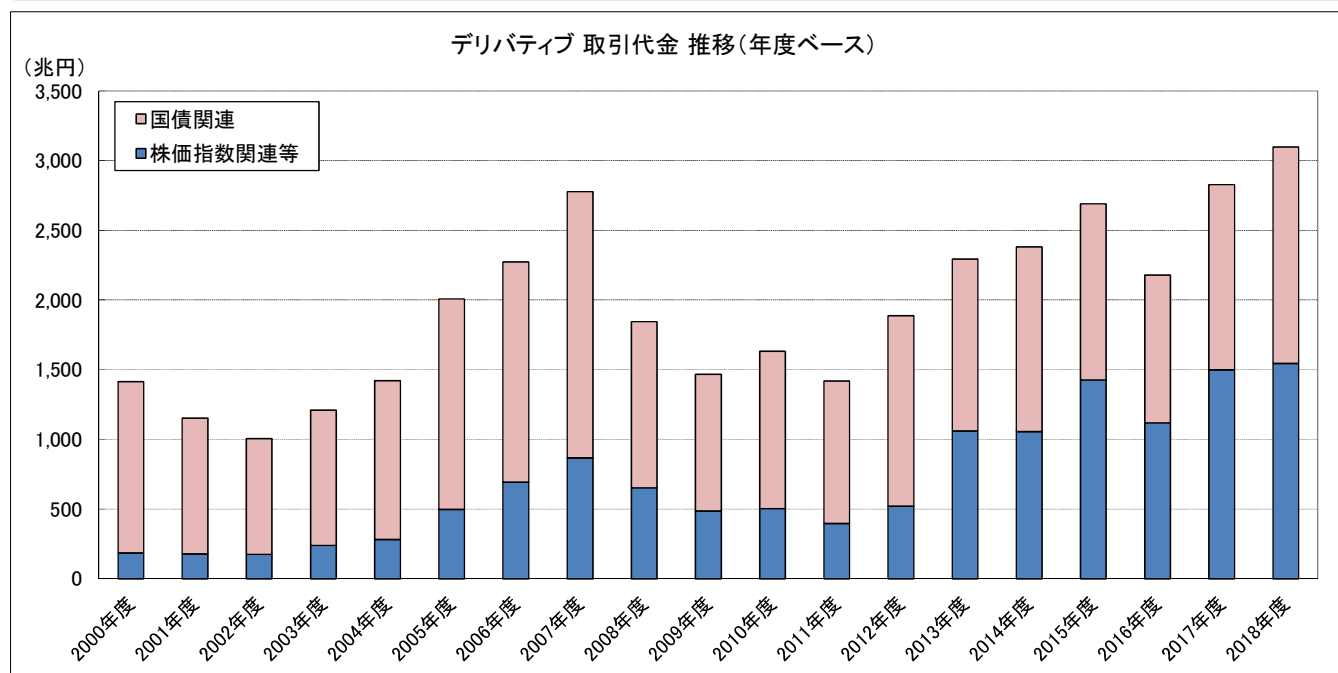
商 品	当年度取引高	前年度比	1日平均
日 経 2 2 5 先 物	24,385,162	-2.6%	99,939
日 経 2 2 5 m i n i	256,461,240 <u>過去2番目</u>	+6.3%	1,051,071
T O P I X 先 物	25,350,518 <u>過去2番目</u>	-1.7%	103,896
J P X 日 経 4 0 0 先 物	7,372,269 <u>過去3番目</u>	-13.8%	30,214
長 期 国 債 先 物	10,269,120	+16.5%	42,087
日 経 2 2 5 オ プ シ ョ ン (Weekly オプションを含む)	32,969,161	-9.9%	135,120
長 期 国 債 先 物 オ プ シ ョ ン	709,420	-17.7%	2,907

※ フレックス・オプションの取扱いについては以下のとおり。

- ・上記のデリバティブ合計取引高、次ページの合計取引代金及び別添参考資料「2018年度売買状況（概算）」にはフレックス・オプションを含む。
- ・商品別取引高及び別添参考資料「月中売買状況（概算）」にはフレックス・オプションを含まない。
- ・フレックス・オプションの取引状況については、別添「フレックス・オプション月間取引集計（概算）」を参照。

2 2018年度の合計取引代金は3,098兆円と過去最高を更新した。また、株価指数関連等デリバティブの取引代金も1,544兆円と過去最高を更新した。

＜参考＞（合計）2017年度 2,827兆円 （株価指数関連等）2017年度 1,499兆円

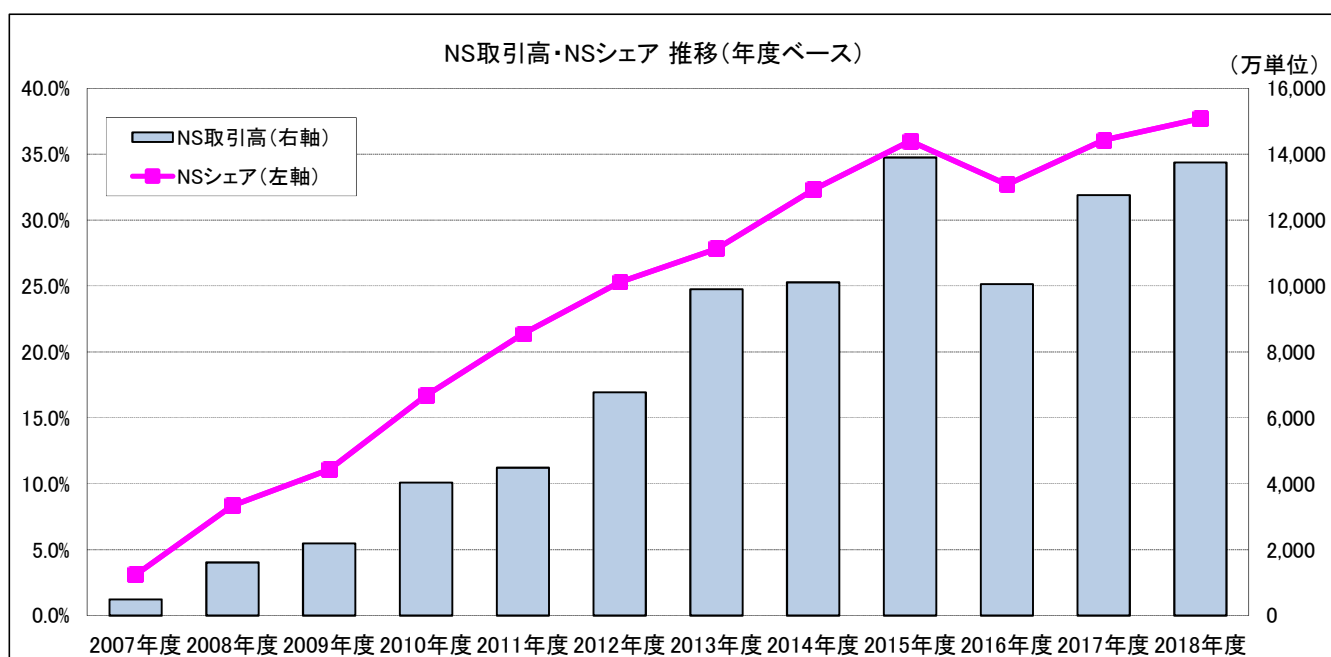


	当年度取引代金		前年度比	1日平均
デリバティブ取引代金 合計	3,098 兆円	過去最高	+9.6%	12.6 兆円
内 株価指数関連等	1,544 兆円	過去最高	+3.0%	6.3 兆円
内 国債関連	1,553 兆円		+16.9%	6.3 兆円

※ 株価指数関連等は、株価指数、個別の有価証券、REIT 指数、配当指数及びボラティリティー・インデックス等を対象とするデリバティブの合計であり、国債関連を除くデリバティブの合計。

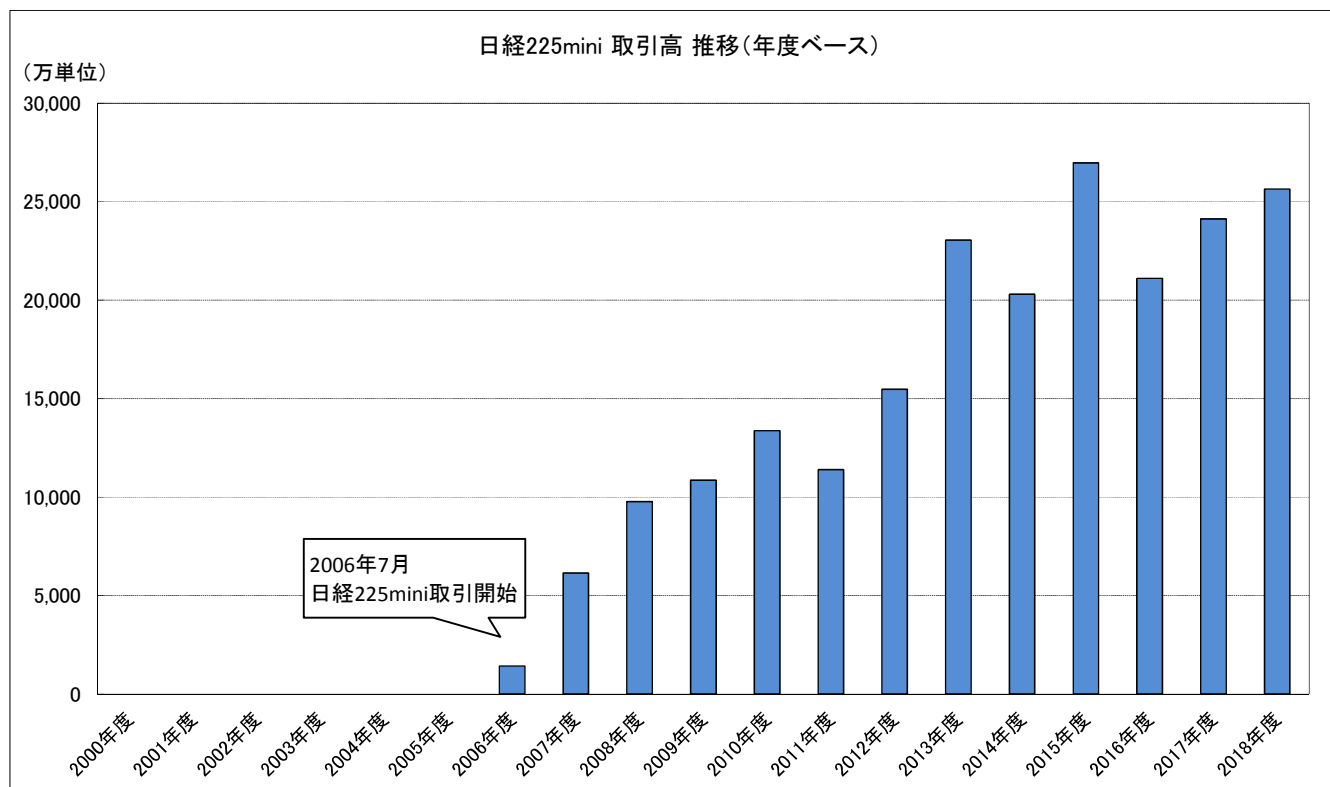
3 2018年度のナイト・セッション（NS）の取引高は1億3,743万7,438単位と過去2番目を記録した。また、NSシェアは37.7%と過去最高を更新した。

＜参考＞（取引高）2015年度 1億3,900万539単位 （シェア）2017年度 36.1%
2017年度 1億2,751万9,868単位



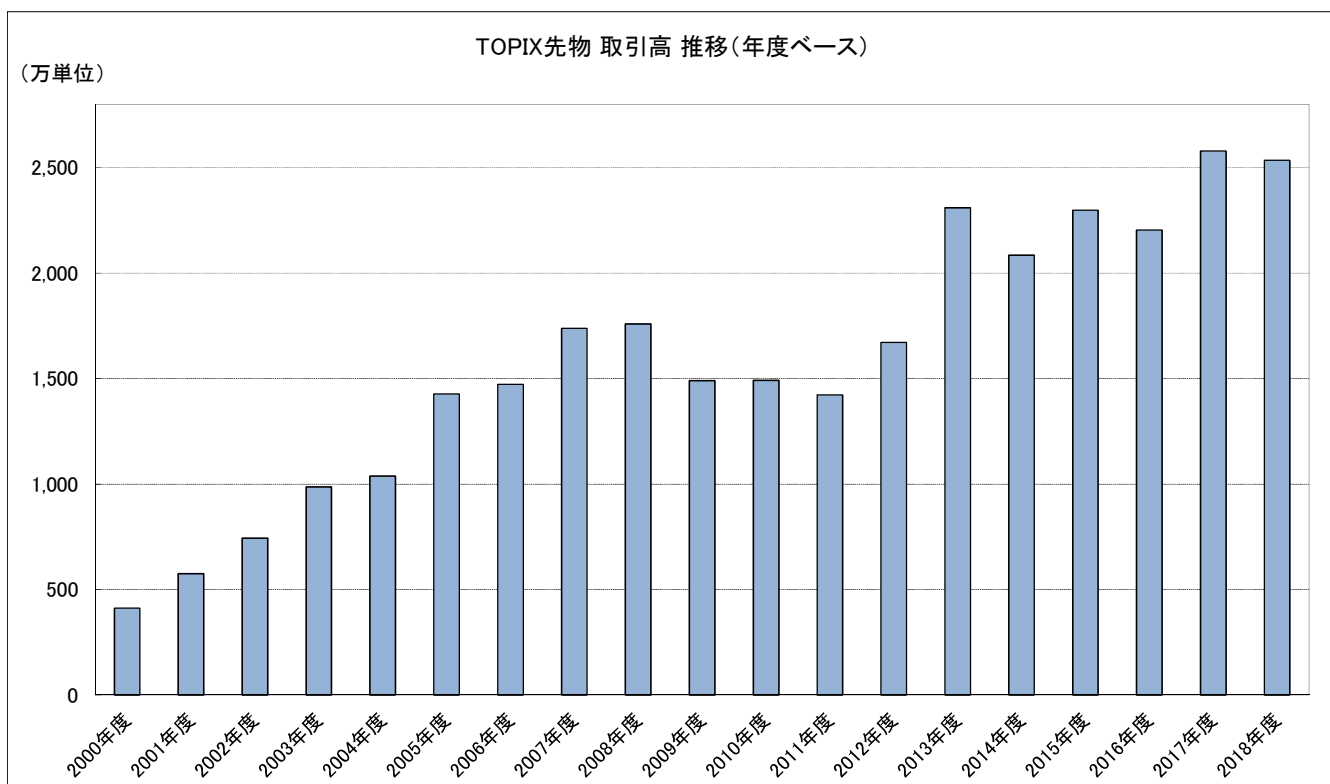
4 2018 年度の日経 225mini の取引高は 2 億 5,646 万 1,240 単位と過去 2 番目を記録した。

＜参考＞ 2015 年度 2 億 6,969 万 101 単位
2017 年度 2 億 4,127 万 5,249 単位



5 2018 年度の TOPIX 先物の取引高は 2,535 万 518 単位と過去 2 番目を記録した。

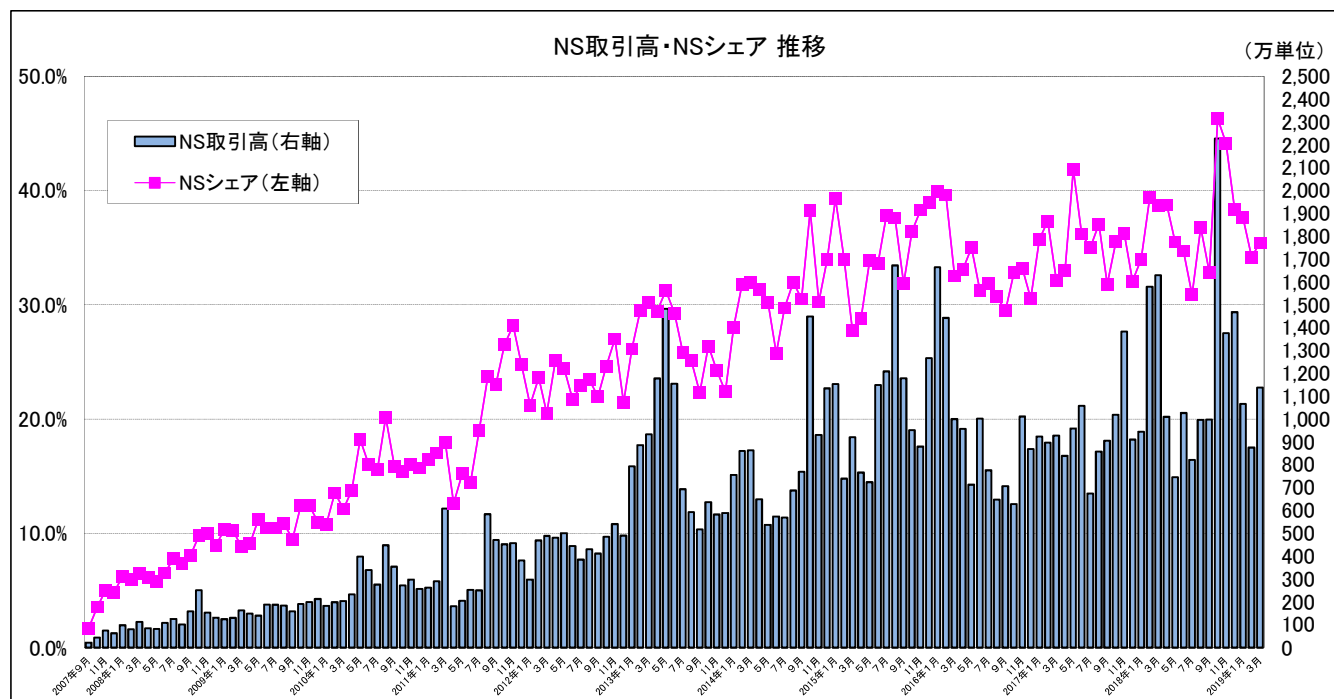
＜参考＞ 2017 年度 2,579 万 5,214 単位
2013 年度 2,310 万 2,699 単位



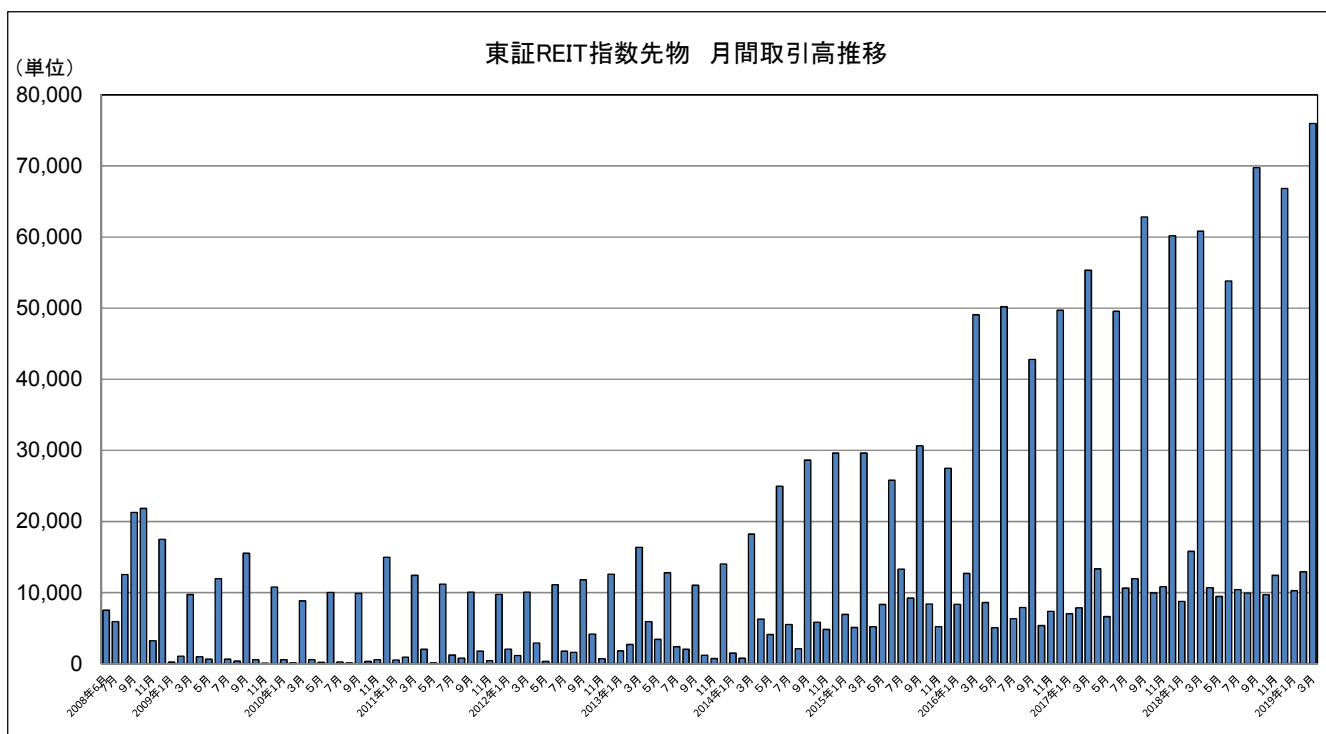
6 2018年度の東証銀行業株価指数先物、東証REIT指数先物、東証マザーズ指数先物、NYダウ先物及び日経225Weeklyオプションの取引高は、いずれも過去最高を更新した。

商 品	2016 年度取引高	2017 年度取引高	2018 年度取引高	前年比
東 証 銀 行 業 株 価 指 数 先 物	82,116	288,745	327,197	+13.3%
東 証 R E I T 指 数 先 物	253,695	321,512	352,402	+9.6%
東 証 マ ザ ー ズ 指 数 先 物	85,519	371,254	724,474	+95.1%
N Y ダ ウ 先 物	64,374	141,580	215,422	+52.2%
日 経 2 2 5 W e e k l y オ プ シ ョ ン	318,172	543,110	563,592	+3.8%

7 2019年3月のナイト・セッション(NS)の取引高は1,137万8,391単位となった。また、NSシェアは35.4%となった。



8 2019 年 3 月の東証 REIT 指数先物の取引高は 7 万 5,986 単位と過去最高を更新した。
 <参考>2018 年 9 月 6 万 9,778 単位



以 上