

# PRESS RELEASE

日本取引所グループ プレスリリース



株式会社日本取引所グループ  
〒103-8224 東京都中央区日本橋兜町2番1号  
Tel: 03-3666-1361 (代表)

JAPAN EXCHANGE GROUP, INC.  
2-1, Nihombashi-Kabuto-cho, Chuo-ku,  
Tokyo 103-8224, Japan  
Tel: +81-3-3666-1361

URL: <https://www.jpx.co.jp/>

2019年12月2日

各 位

株式会社日本取引所グループ  
広報・IR部

2019年11月（月間）の売買状況について

2019年11月（月間）の日本取引所グループの現物市場とデリバティブ市場における売買状況（概算）を、別紙のとおりお知らせいたします。

以 上

**【本件に関するお問合せ先】**

株式会社日本取引所グループ 広報・IR部

03-3666-1361（東京）

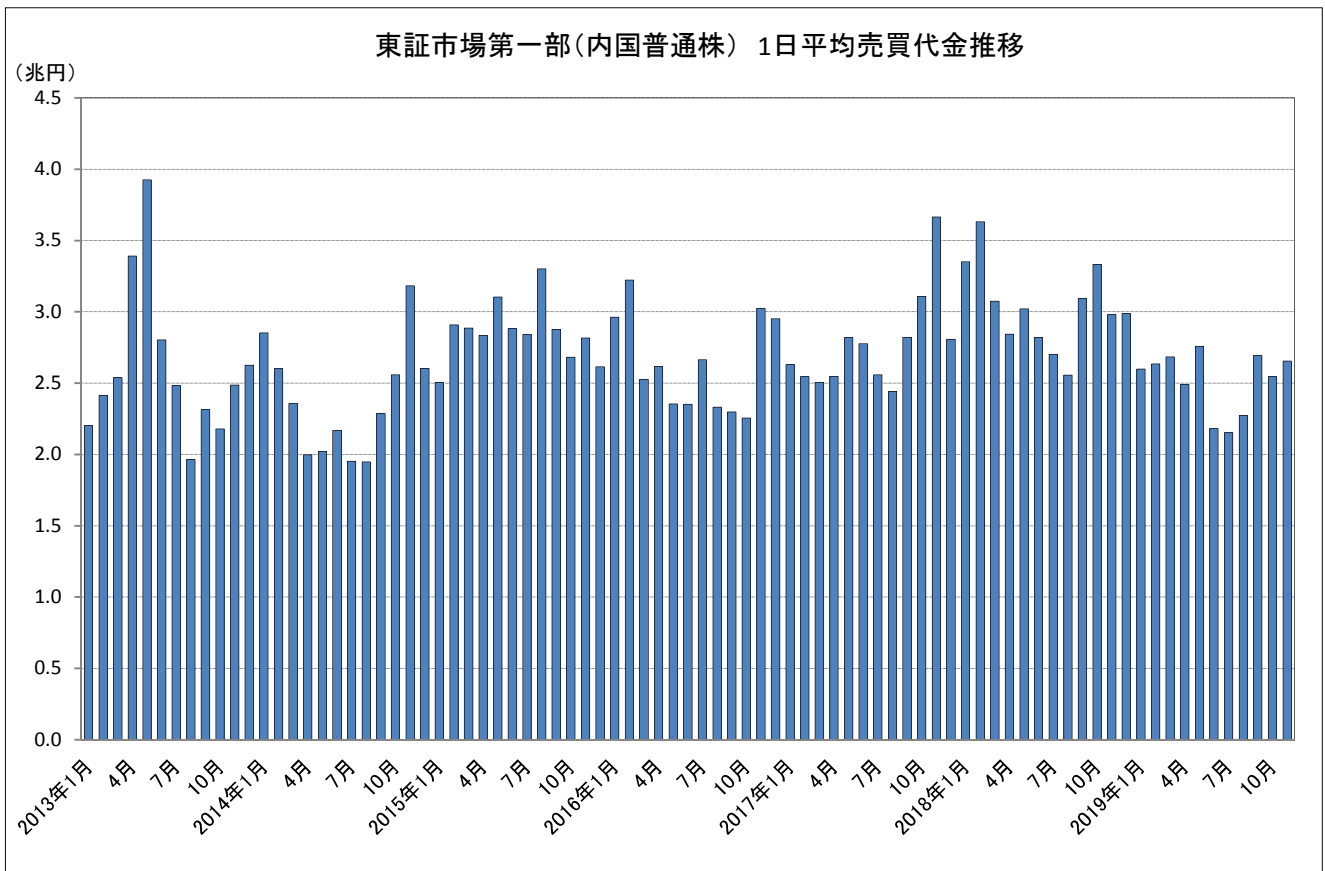
06-4706-0800（大阪）

株式会社東京商品取引所 広報部広報課

03-3661-7917

# 現物市場

1 2019年11月の東証市場第一部（内国普通株）の1日平均売買代金は、2兆6,552億円となった。



## 【市場別の概況】（単位：億円）

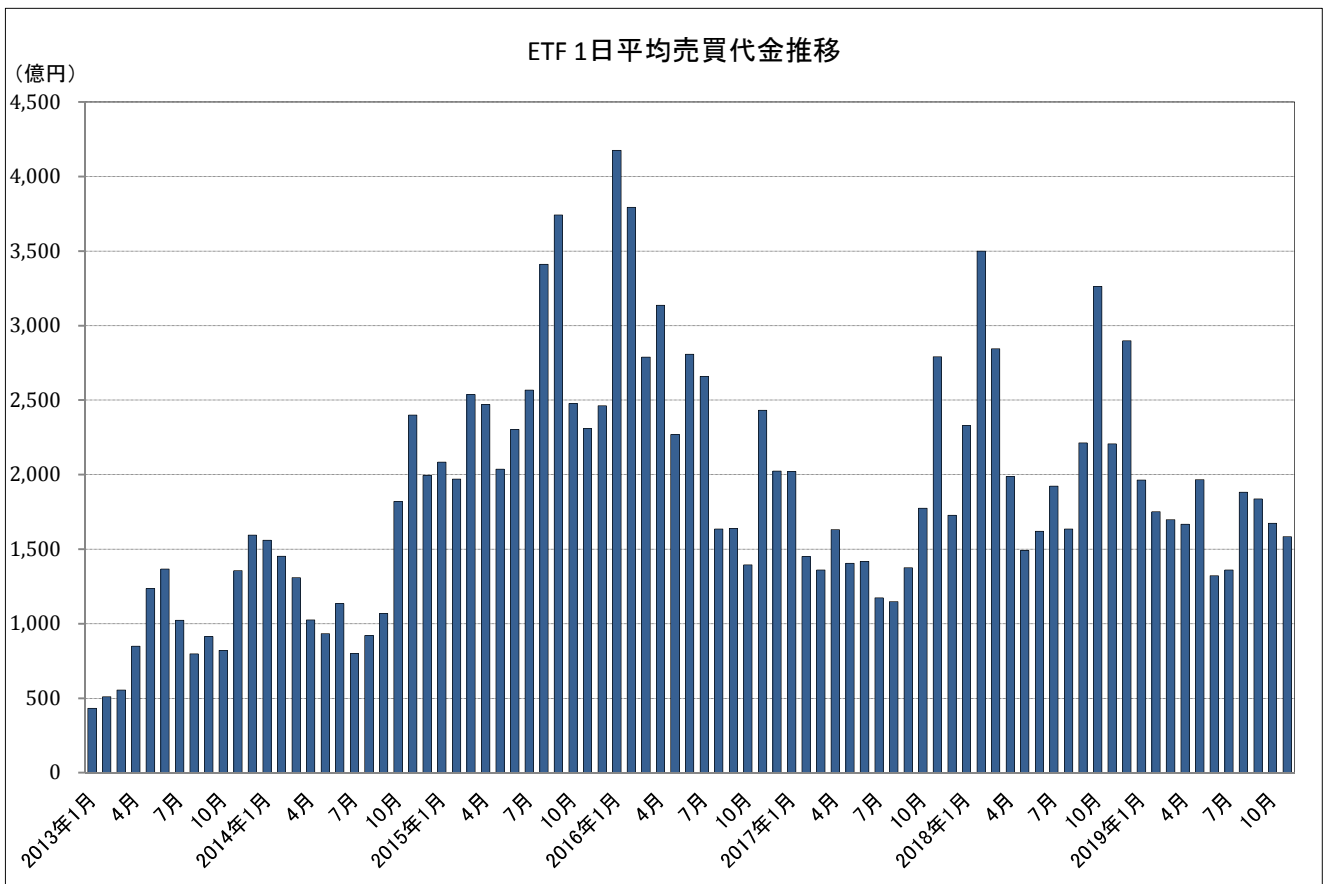
区 分	当月売買代金	前月比	前年同月比	1日平均
市場第一部 内国株	531,043	-0.7%	-15.2%	26,552
市場第二部 内国株	6,810	+14.9%	-45.3%	341
マザーズ 内国株	14,915	+9.1%	-18.5%	746
JASDAQ 内国株	10,879	+7.5%	-13.8%	544
REIT	17,431	+4.0%	+63.0%	872
ETF	31,663	-10.0%	-31.7%	1,583
株券等の売買代金 合計	612,924	-0.6%	-15.6%	30,646

※ 優先株を含まない。

株券等の売買代金合計は市場第一部・第二部、マザーズ、JASDAQ、TOKYO PRO Marketにおける普通株式及びETF・ETN/REIT等の立会内及び立会外の売買代金。

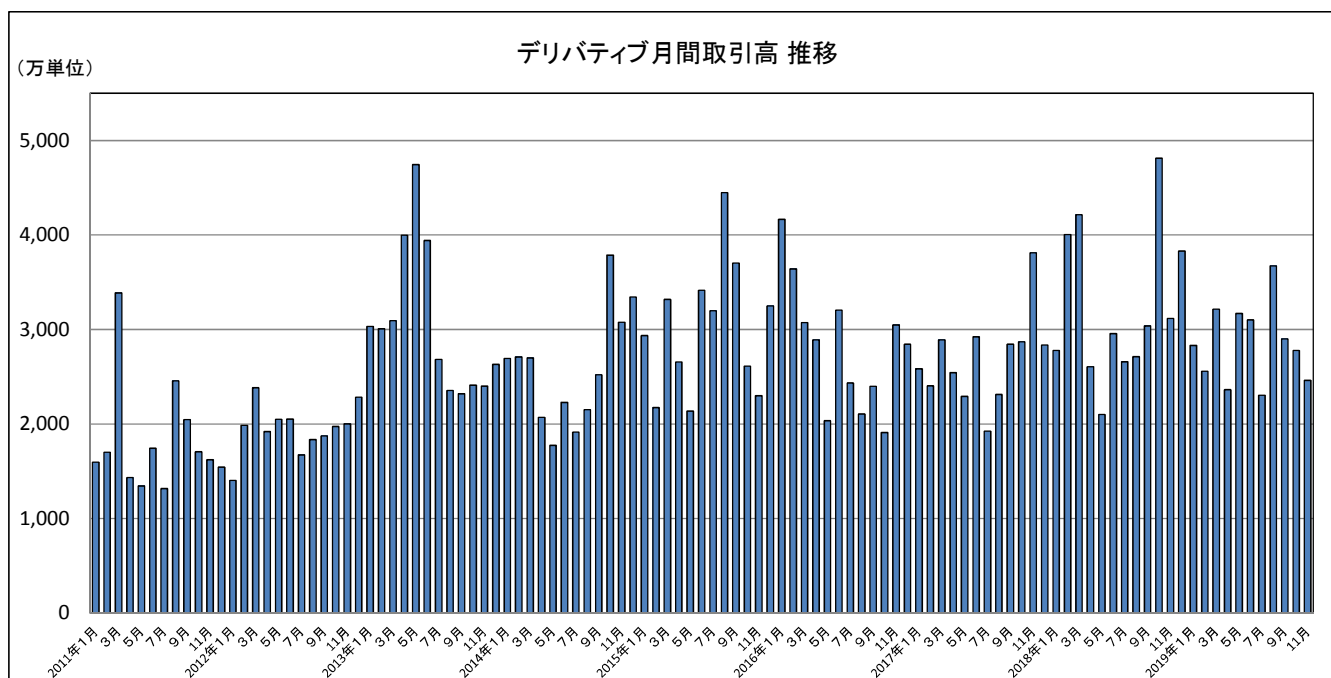
2

2019年11月のETF市場の1日平均売買代金は、1,583億円となった。



## デリバティブ市場（大阪取引所）

1 2019年11月のデリバティブ合計取引高は2,461万7,110単位となった。



	当月取引高	前月比	前年同月比
デリバティブ取引高 合計	24,617,110	-11.4%	-21.0%
1日平均	1,230,856	-7.0%	-17.1%

※ 当月は20営業日、前月は21営業日。

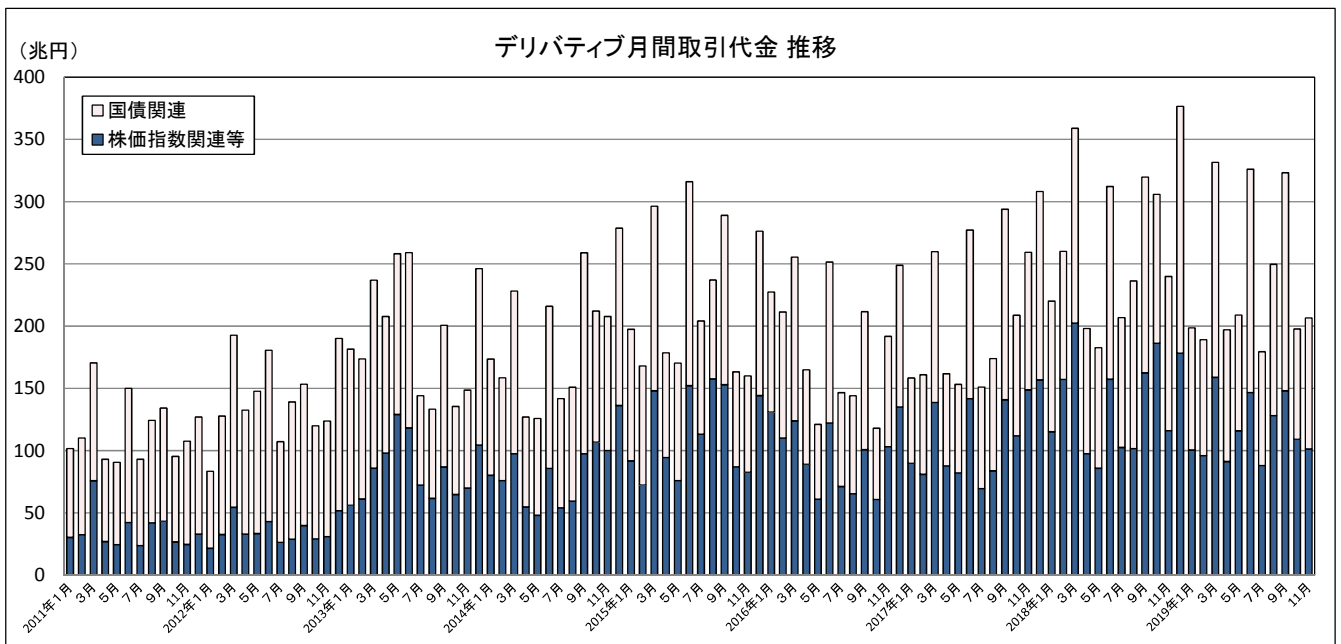
### 【主要商品の概況】

商 品	当月取引高	前月比	前年同月比	1日平均
日 経 2 2 5 先 物	1,424,576	-11.9%	-21.1%	71,229
日 経 2 2 5 m i n i	17,432,172	-12.6%	-24.9%	871,609
T O P I X 先 物	1,527,388	-10.7%	+5.3%	76,369
J P X 日 経 4 0 0 先 物	360,364	-12.3%	-24.4%	18,018
長 期 国 債 先 物	687,568	+19.8%	-16.2%	34,378
日 経 2 2 5 オ プ シ ョ ン (Weekly オ プ シ ョ ン を 含 む)	2,488,891	-11.8%	-13.5%	124,445
長 期 国 債 先 物 オ プ シ ョ ン	75,955	+29.0%	+33.5%	3,798

※ フレックス・オプションの取扱いについては以下のとおり。

- ・上記のデリバティブ合計取引高及び次ページの合計取引代金にはフレックス・オプションを含む。
- ・商品別取引高及び別添参考資料「月中売買状況（概算）」にはフレックス・オプションを含まない。
- ・フレックス・オプションの取引状況については、別添「フレックス・オプション月間取引集計（概算）」を参照。

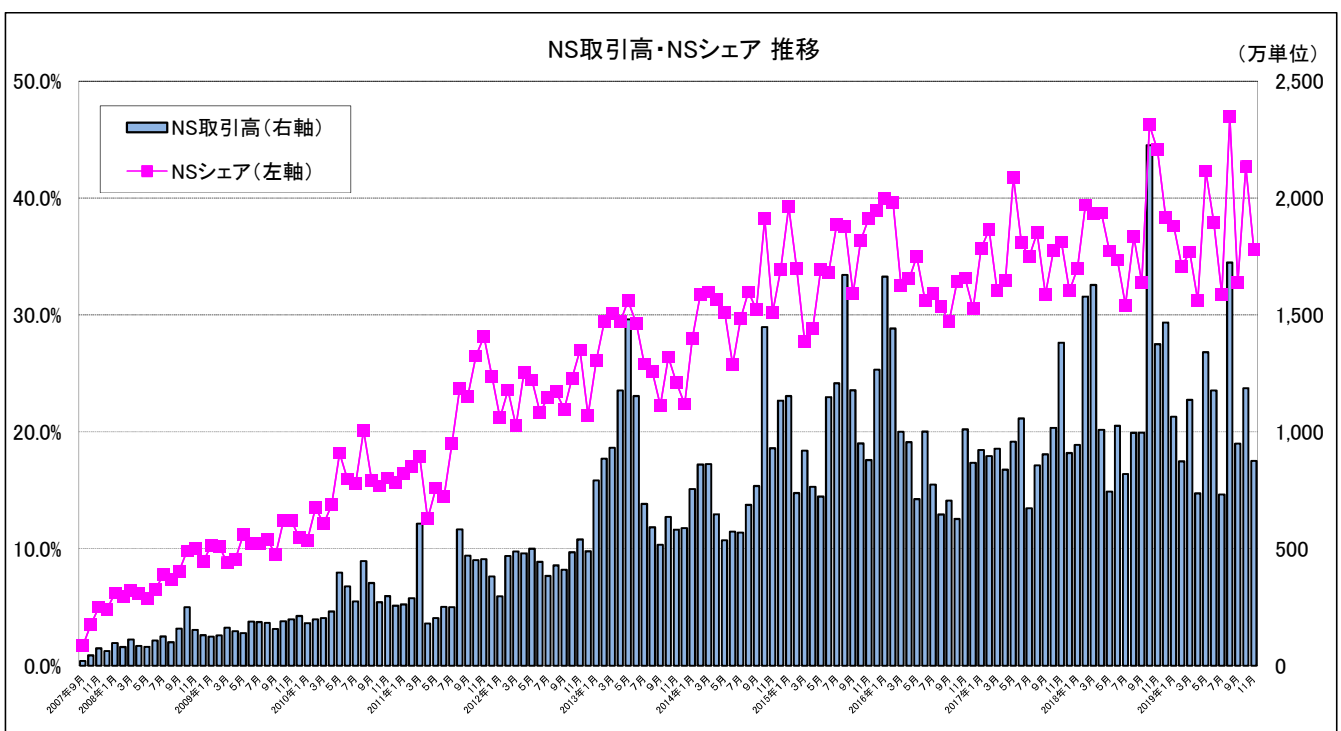
**2 2019年11月のデリバティブ合計取引代金は206兆円となった。  
うち株価指数関連等の取引代金は101兆円となった。**



	当月取引代金	前月比	前年同月比	1日平均
デリバティブ取引代金 合計	206兆円	+4.5%	-13.9%	10.3兆円
内 株価指数関連等	101兆円	-7.2%	-12.8%	5.0兆円
内 国債関連	105兆円	+18.9%	-14.9%	5.2兆円

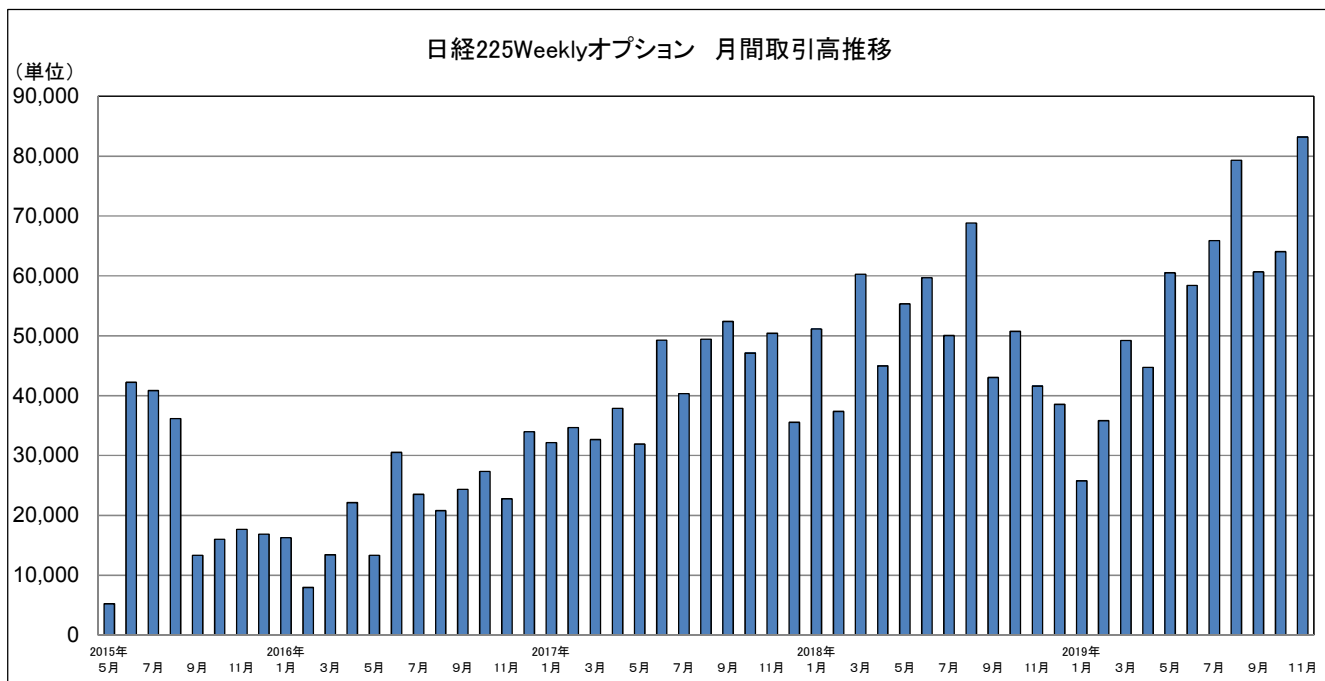
※ 株価指数関連等は、株価指数、個別の有価証券、REIT 指数、配当指数及びボラティリティー・インデックス等を対象とするデリバティブの合計であり、国債関連を除くデリバティブの合計。

**3 2019年11月のナイト・セッション（NS）の取引高は877万632単位となった。  
また、NSシェアは35.6%となった。**



4 2019年11月の日経225Weeklyオプションの取引高は8万3,178単位と、過去最高を更新した。

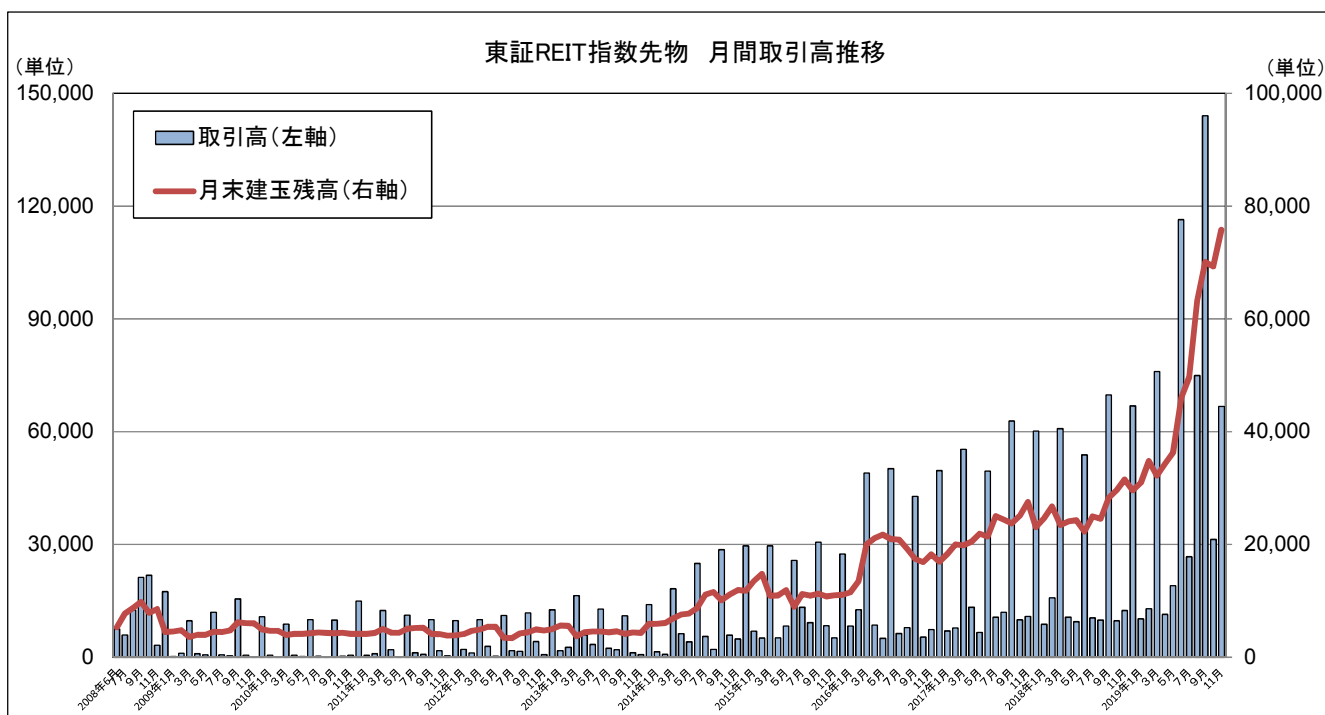
<参考> 2019年8月 7万9,336単位



5 2019年11月の東証REIT指数先物の取引高は6万6,726単位と、SQ月(3、6、9、12月)を除く月としては過去2番目を記録した。

また、月末建玉残高は7万5,832単位と過去最高を更新した。

<参考> (取引高) 2019年8月 7万4,935単位 2019年10月 3万1,359単位  
(建玉残高) 2019年9月末 7万109単位



以上