

PRESS RELEASE

日本取引所グループ プレスリリース



株式会社日本取引所グループ

〒103-8224 東京都中央区日本橋兜町2番1号

Tel : 03-3666-1361 (代表)

JAPAN EXCHANGE GROUP, INC.

2-1, Nihombashi-Kabuto-cho, Chuo-ku,

Tokyo 103-8224, Japan

Tel : +81-3-3666-1361

URL: <https://www.jpx.co.jp/>

2020 年 3 月 2 日

各 位

株式会社日本取引所グループ

広報・IR 部

2020 年 2 月（月間）の売買状況について

2020 年 2 月（月間）の日本取引所グループの現物市場とデリバティブ市場における売買状況（概算）を、別紙のとおりお知らせいたします。

以 上

【本件に関するお問合せ先】

株式会社日本取引所グループ 広報・IR 部

03-3666-1361（東京）

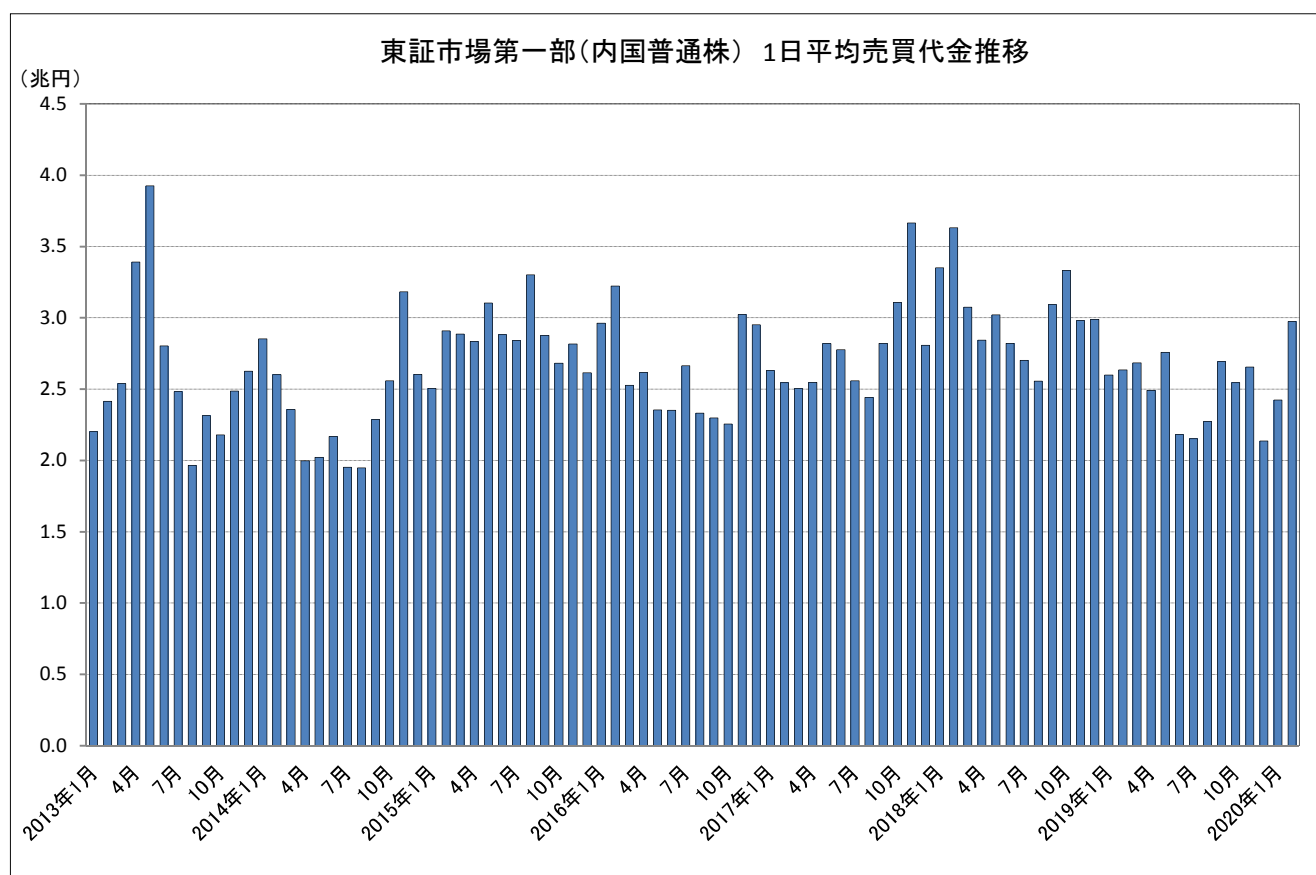
06-4706-0800（大阪）

株式会社東京商品取引所 広報部広報課

03-3661-7917

現物市場

- 1 2020年2月の東証市場第一部（内国普通株）の1日平均売買代金は、2兆9,748億円となった。



【市場別の概況】（単位：億円）

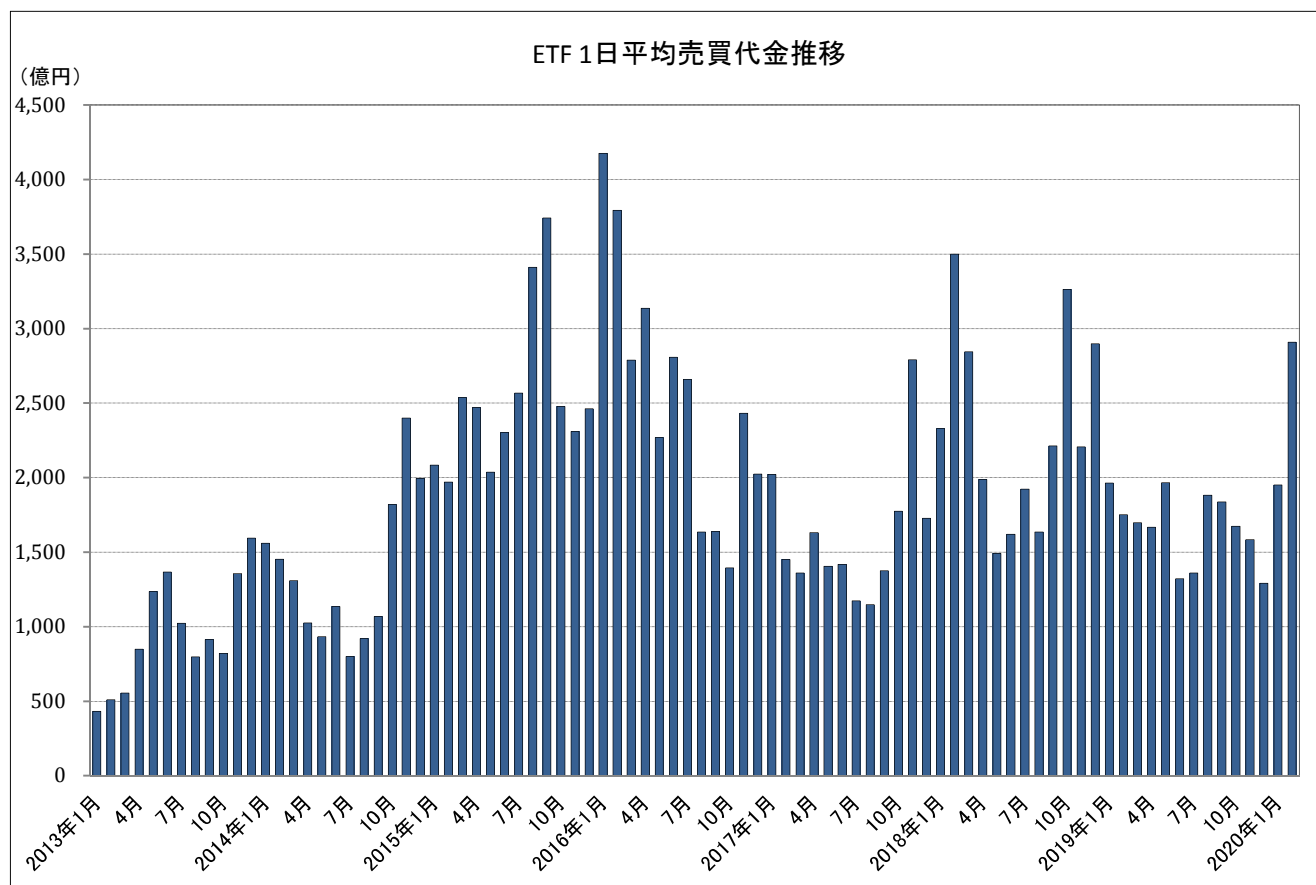
| 区 分 | 当月売買代金 | 前月比 | 前年同月比 | 1日平均 |
|----------------|---------|--------|---------|--------|
| 市場第一部 内国株 | 535,472 | +16.3% | +6.9% | 29,748 |
| 市場第二部 内国株 | 10,771 | -1.2% | +141.9% | 598 |
| マザーズ 内国株 | 14,966 | -13.0% | -41.2% | 831 |
| JASDAQ 内国株 | 12,287 | -11.5% | +24.4% | 683 |
| REIT | 14,692 | +12.3% | +28.3% | 816 |
| ETF | 52,371 | +41.3% | +57.4% | 2,910 |
| 株券等の売買代金 合計 | 640,608 | +15.9% | +9.4% | 35,589 |

※ 優先株を含まない。

株券等の売買代金合計は市場第一部・第二部、マザーズ、JASDAQ、TOKYO PRO Marketにおける普通株式及びETF・ETN/REIT等の立会内及び立会外の売買代金。

2

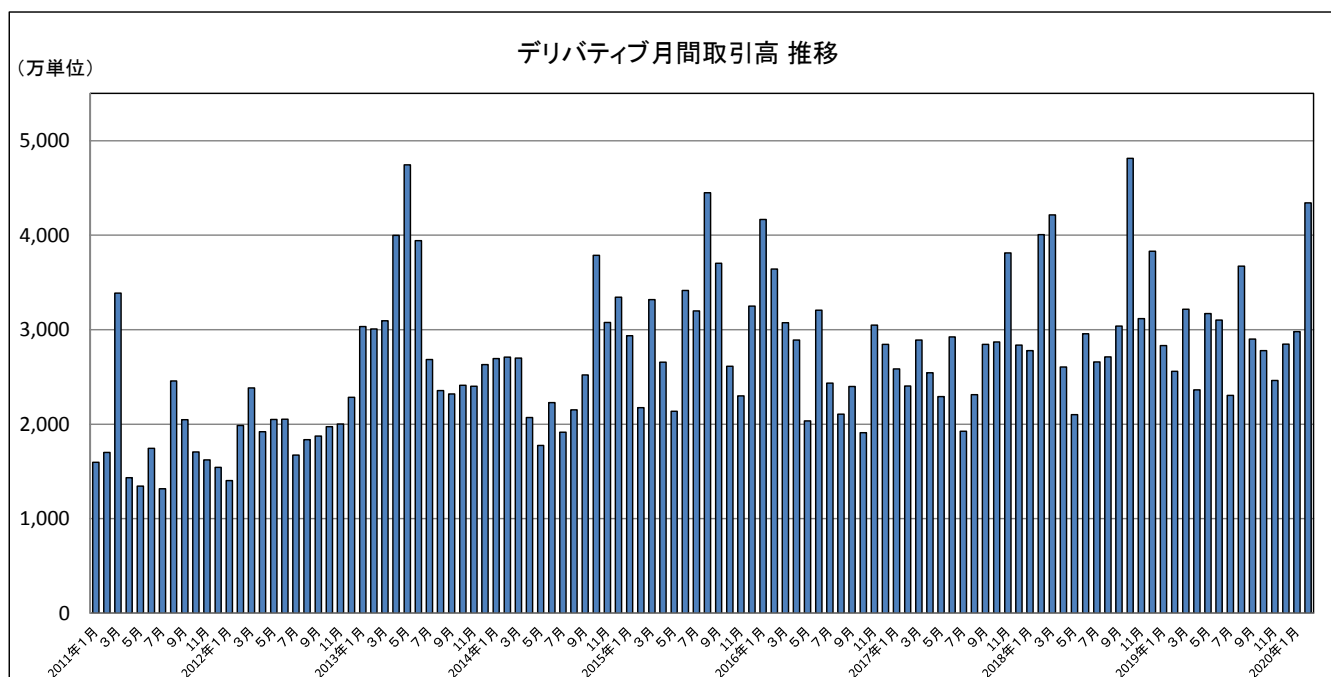
2020年2月のETF市場の1日平均売買代金は、2,910億円となった。



デリバティブ市場（大阪取引所）

1 2020年2月のデリバティブ合計取引高は4,342万1,093単位と、2月としては過去最高を更新した。

＜参考＞ 2018年2月 4,005万9,157単位



| | 当月取引高 | 前月比 | 前年同月比 |
|---------------|------------|--------|--------|
| デリバティブ取引高 合 計 | 43,421,093 | +45.8% | +69.6% |
| 1 日平均 | 2,412,283 | +53.8% | +79.1% |

※ 当月は18営業日、前月は19営業日、前年同月は19営業日。

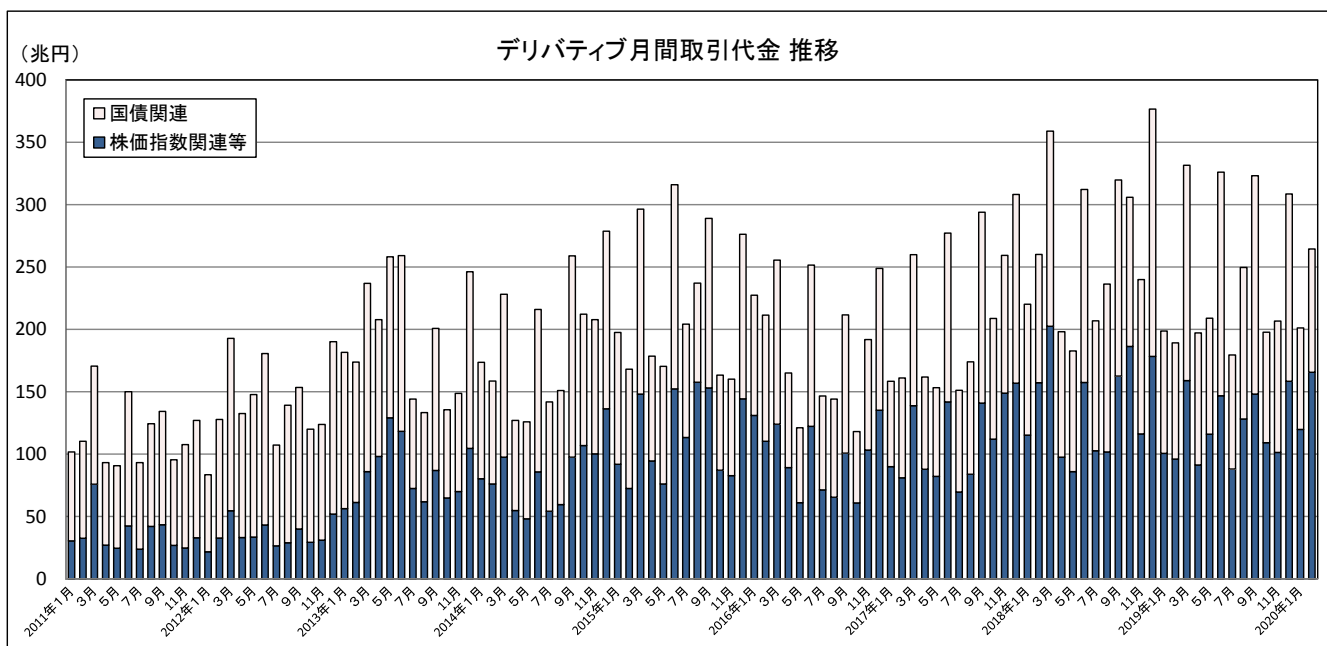
【主要商品の概況】

| 商 品 | 当月取引高 | 前月比 | 前年同月比 | 1 日平均 |
|--|------------|--------|--------|-----------|
| 日 経 2 2 5 先 物 | 2,449,656 | +43.4% | +49.2% | 136,092 |
| 日 経 2 2 5 m i n i | 33,612,840 | +52.5% | +80.8% | 1,867,380 |
| T O P I X 先 物 | 1,820,164 | +20.6% | +39.6% | 101,120 |
| J P X 日 経 4 0 0 先 物 | 420,221 | +7.8% | +0.9% | 23,346 |
| 長 期 国 債 先 物 | 645,716 | +20.8% | +5.8% | 35,873 |
| 日 経 2 2 5 オ プ シ ョ ン (Weekly オプションを含む) | 3,489,335 | +22.2% | +36.1% | 193,852 |
| 長 期 国 債 先 物 オ プ シ ョ ン | 51,379 | -15.3% | +20.7% | 2,854 |

※ フレックス・オプションの取扱いについては以下のとおり。

- ・上記のデリバティブ合計取引高及び次ページの合計取引代金にはフレックス・オプションを含む。
- ・商品別取引高及び別添参考資料「月中売買状況（概算）」にはフレックス・オプションを含まない。
- ・フレックス・オプションの取引状況については、別添「フレックス・オプション月間取引集計（概算）」を参照。

**2 2020年2月のデリバティブ合計取引代金は264兆円となった。
うち株価指数関連等の取引代金は165兆円となった。**

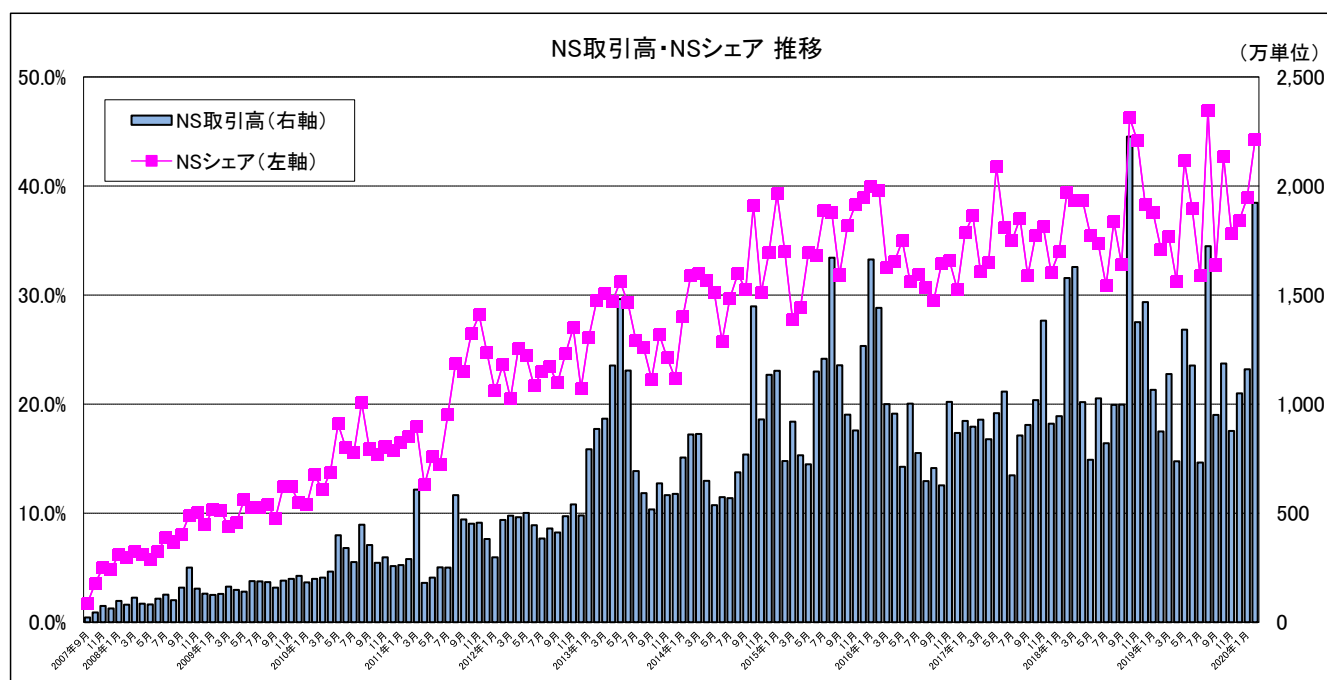


| | 当月取引代金 | 前月比 | 前年同月比 | 1日平均 |
|----------------|--------|--------|--------|---------|
| デリバティブ取引代金 合 計 | 264 兆円 | +31.4% | +39.7% | 14.6 兆円 |
| 内 株価指数関連等 | 165 兆円 | +38.3% | +72.5% | 9.2 兆円 |
| 内 国債関連 | 98 兆円 | +21.3% | +5.9% | 5.4 兆円 |

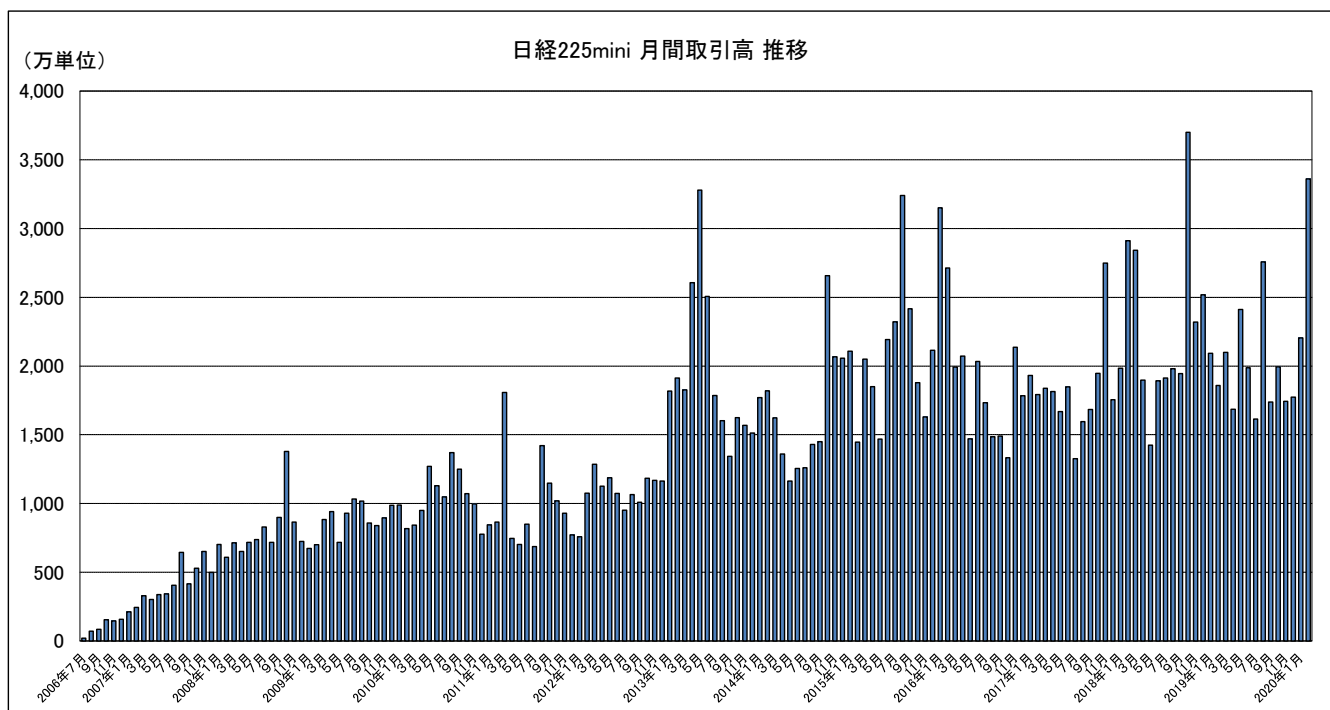
※ 株価指数関連等は、株価指数、個別の有価証券、REIT 指数、配当指数及びボラティリティー・インデックス等を対象とするデリバティブの合計であり、国債関連を除くデリバティブの合計。

3 2020年2月のナイト・セッション（NS）の取引高は1,923万4,271単位と過去2番目を記録した。また、NSシェアは44.3%と過去3番目を記録した。

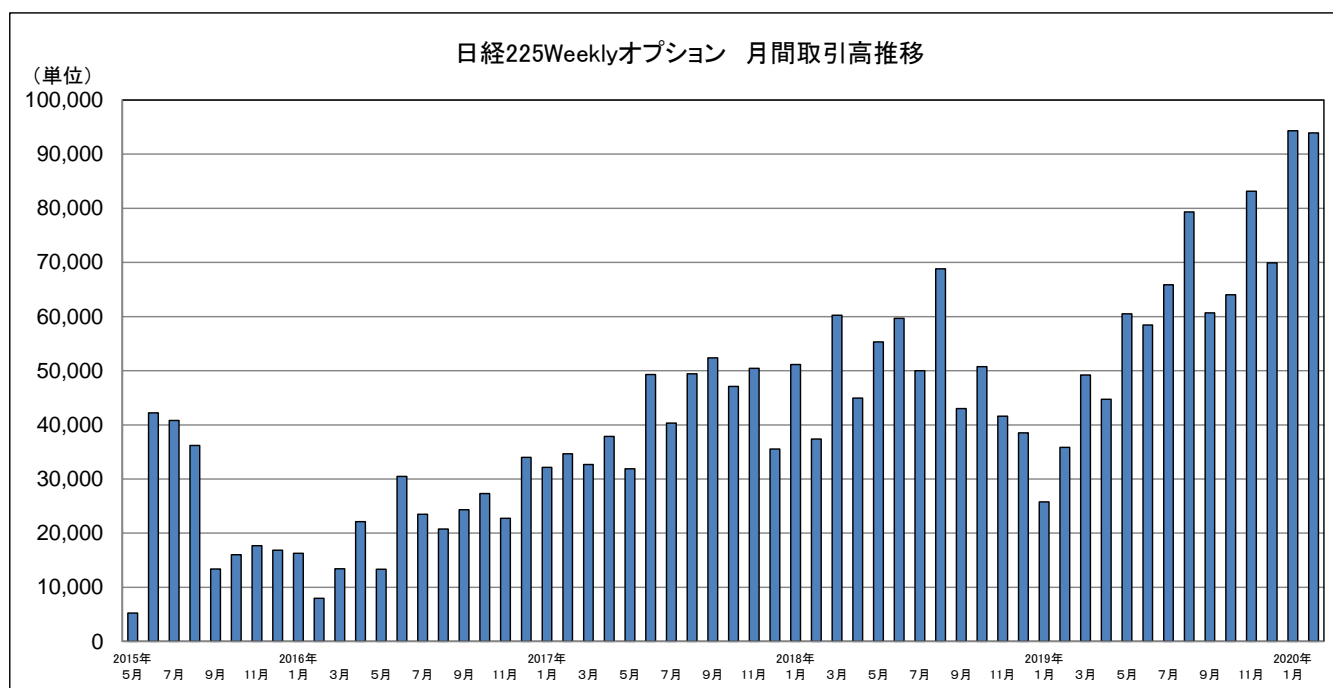
＜参考＞（取引高）2018年10月 2,227万 681単位 2019年8月 1,724万 3,617単位
（NSシェア）2019年8月 47.0% 2018年10月 46.3% 2018年11月 44.1%



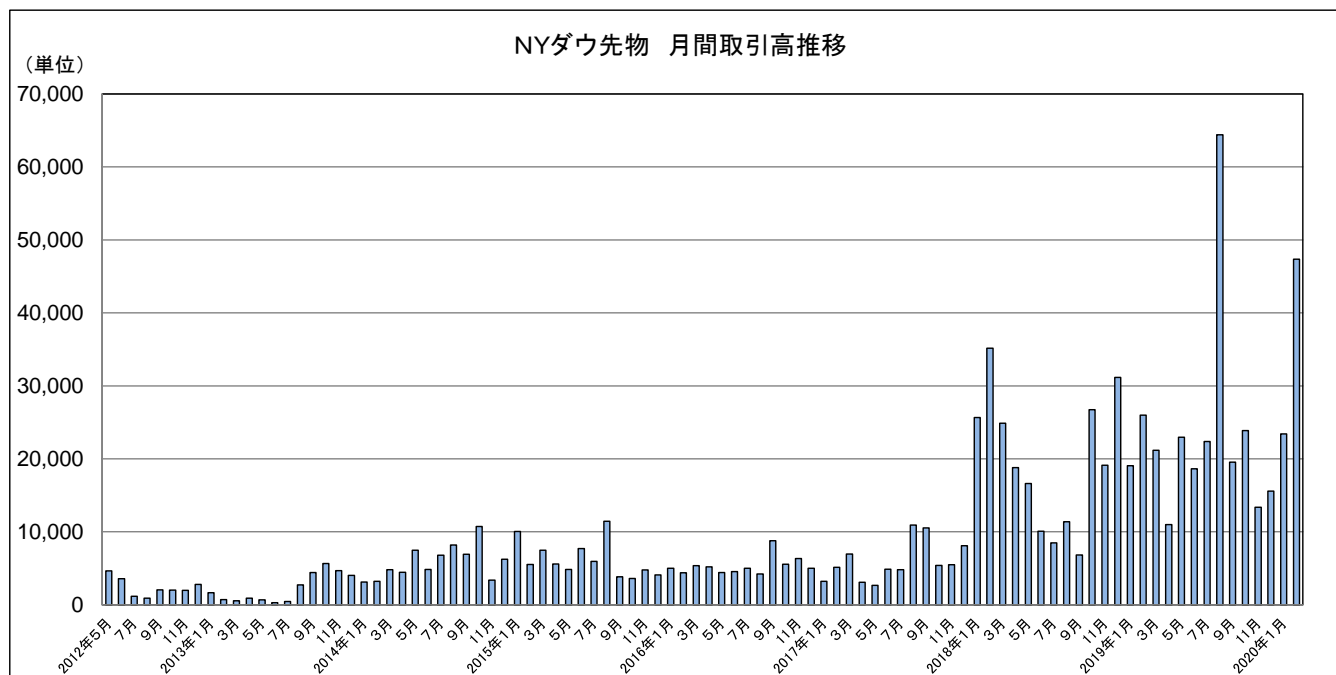
- 4 2020年2月の日経225miniの取引高は3,361万2,840単位と、過去2番目を記録した。**
 <参考> 2018年10月 3,701万620単位 2013年5月 3,278万9,461単位



- 5 2020年2月の日経225Weeklyオプションの取引高は9万3,938単位と、過去2番目を記録した。**
 <参考> 2020年1月 9万4,330単位 2019年11月 8万3,178単位



6 2020年2月のNYダウ先物の取引高は4万7,359単位と、過去2番目を更新した。
 ＜参考＞ 2019年8月 6万4,404単位 2018年2月 3万5,164単位



以 上