

# PRESS RELEASE

日本取引所グループ プレスリリース



株式会社日本取引所グループ

〒103-8224 東京都中央区日本橋兜町2番1号  
Tel: 03-3666-1361 (代表)

JAPAN EXCHANGE GROUP, INC.

2-1, Nihombashi-Kabuto-cho, Chuo-ku,  
Tokyo 103-8224, Japan  
Tel: +81-3-3666-1361

URL: <https://www.jpx.co.jp/>

2020 年 5 月 1 日

各 位

株式会社日本取引所グループ

広報・IR 部

2020 年 4 月（月間）の売買状況について

2020 年 4 月（月間）の日本取引所グループの現物市場とデリバティブ市場における売買状況（概算）を、別紙のとおりお知らせいたします。

以 上

【本件に関するお問合せ先】

株式会社日本取引所グループ 広報・IR 部

03-3666-1361（東京）

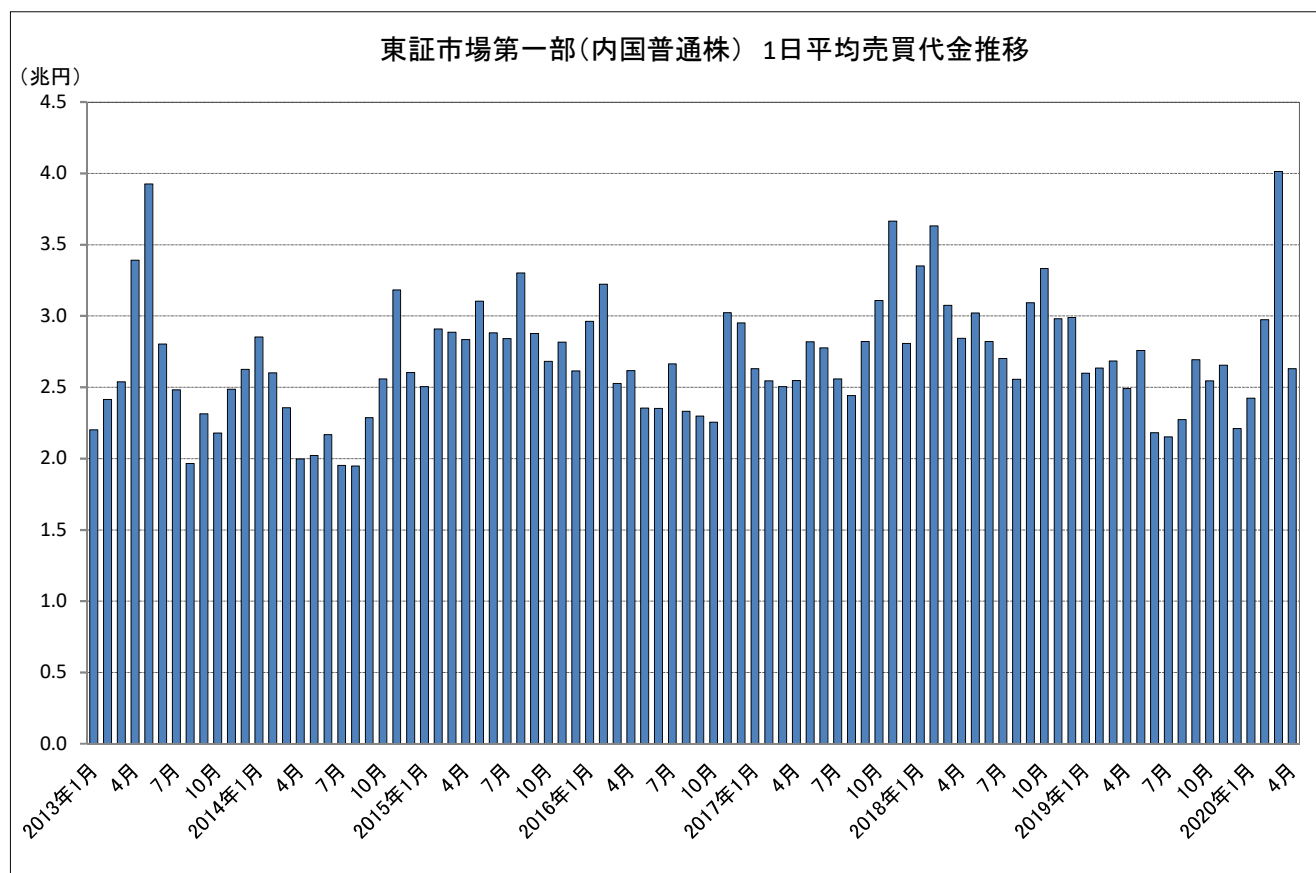
06-4706-0800（大阪）

株式会社東京商品取引所 広報部広報課

03-3661-7917

## 現物市場

- 1 2020年4月の東証市場第一部（内国普通株）の1日平均売買代金は、2兆6,294億円となった。



### 【市場別の概況】（単位：億円）

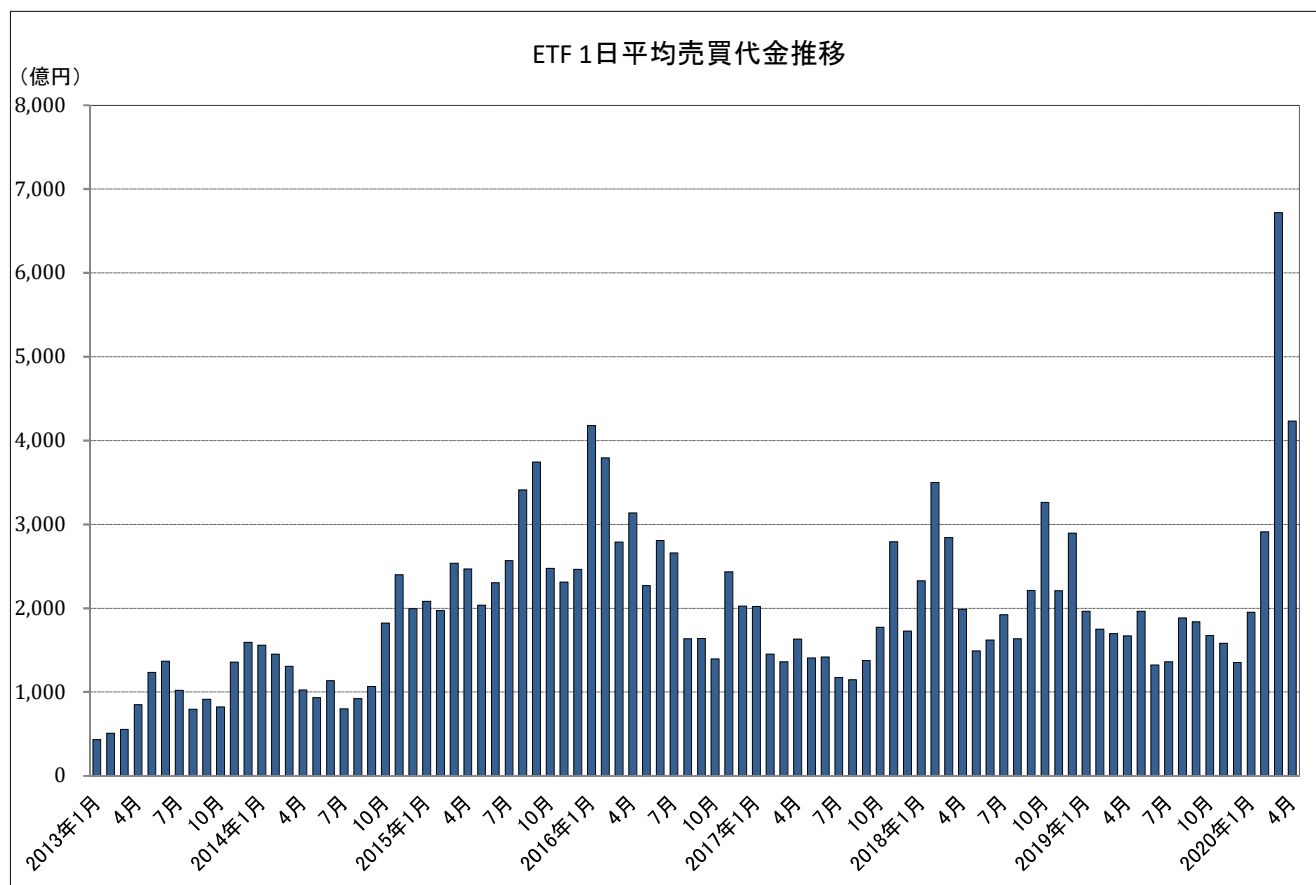
区 分	当月売買代金	前月比	前年同月比	1日平均
市場第一部 内国株	552,164	-34.5%	+10.9%	26,294
市場第二部 内国株	5,529	-26.3%	+26.2%	263
マザーズ 内国株	27,352	+51.0%	-6.0%	1,303
JASDAQ 内国株	8,689	-14.9%	-2.5%	414
REIT	17,425	-43.4%	+54.2%	830
ETF	88,854	-37.0%	+166.3%	4,231
株券等の売買代金 合計	700,117	-33.3%	+19.6%	33,339

※ 優先株を含まない。

株券等の売買代金合計は市場第一部・第二部、マザーズ、JASDAQ、TOKYO PRO Marketにおける普通株式及びETF・ETN/REIT等の立会内及び立会外の売買代金。

2

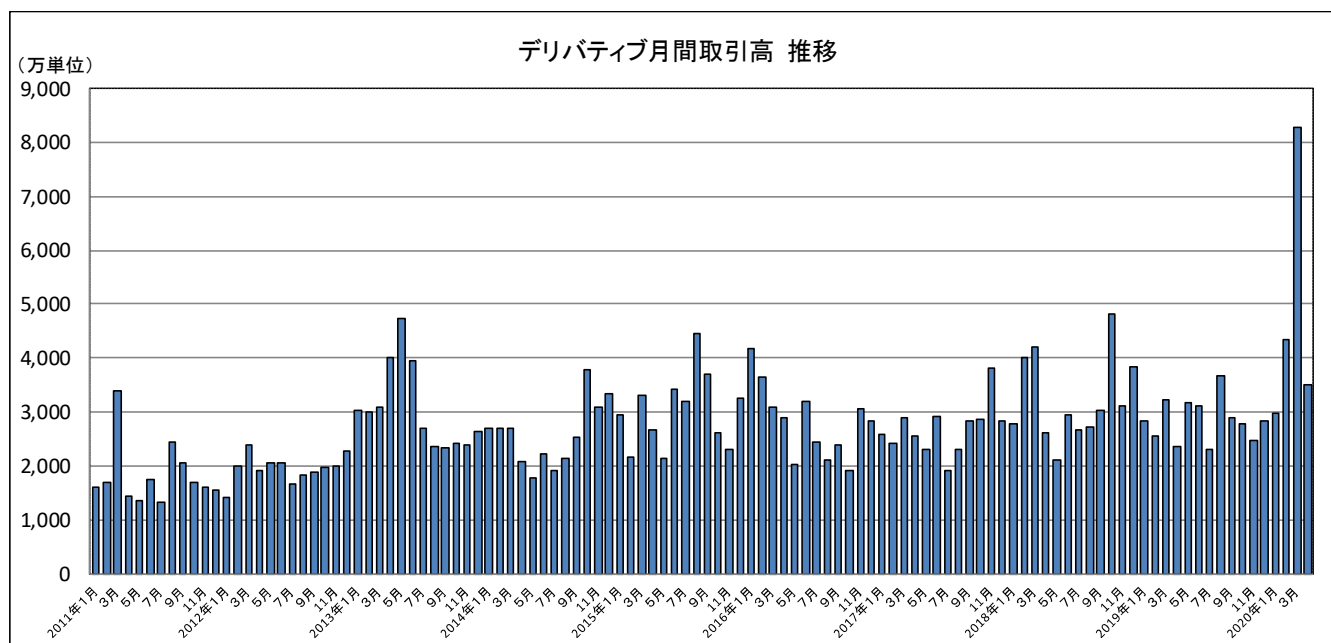
2020年4月のETF市場の1日平均売買代金は、4,231億円となった。



## デリバティブ市場（大阪取引所）

1 2020年4月のデリバティブ合計取引高は3,492万6,471単位と、4月としては過去2番目を記録した。

＜参考＞ 2013年4月 3,998万5,894単位 2016年4月 2,891万331単位



	当月取引高	前月比	前年同月比
デリバティブ取引高 合 計	34,926,471	-57.8%	+47.8%
1 日平均	1,663,165	-57.8%	+40.8%

※ 当月は21営業日、前月は21営業日、前年同月は20営業日。

### 【主要商品の概況】

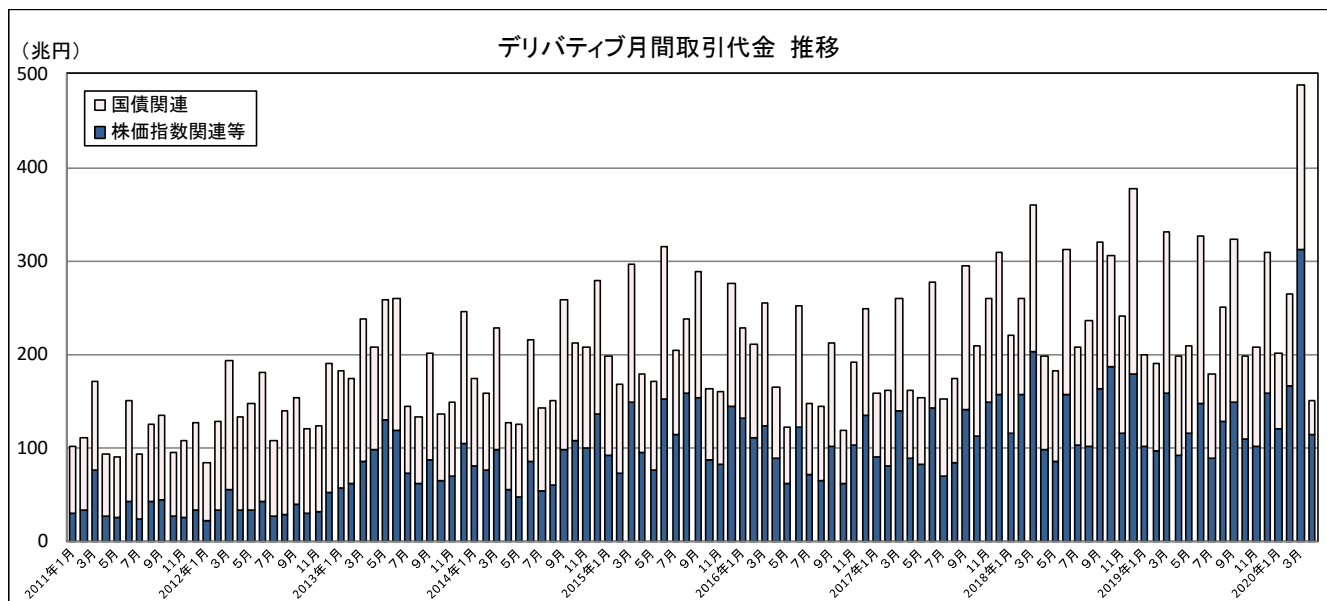
商 品	当月取引高	前月比	前年同月比	1 日平均
日 経 2 2 5 先 物	1,939,181	-66.2%	+40.7%	92,342
日 経 2 2 5 m i n i	27,831,406	-55.9%	+65.1%	1,325,305
T O P I X 先 物	1,522,244	-73.5%	+9.3%	72,488
J P X 日 経 4 0 0 先 物	347,236	-70.2%	-16.8%	16,535
長 期 国 債 先 物	244,822	-78.6%	-64.7%	11,658
日 経 2 2 5 オ プ シ ョ ン (Weekly オプションを含む)	2,293,741	-39.9%	+0.1%	109,226
長 期 国 債 先 物 オ プ シ ョ ン	11,624	-60.3%	-78.3%	554

※ フレックス・オプションの取扱いについては以下のとおり。

- ・当資料のデリバティブ合計取引高及び取引代金は、フレックス・オプションを含む。
- ・当資料の個別商品取引高は、フレックス・オプションを含まない。
- ・別添参考資料「月中売買状況（概算）」は、フレックス・オプションを含まない。
- ・当月の取引状況については、別添「フレックス・オプション月間取引集計（概算）」を参照。

**2 2020年4月のデリバティブ合計取引代金は150兆円となった。うち株価指数関連等の取引代金は113兆円と、4月としては過去最高を更新した。**

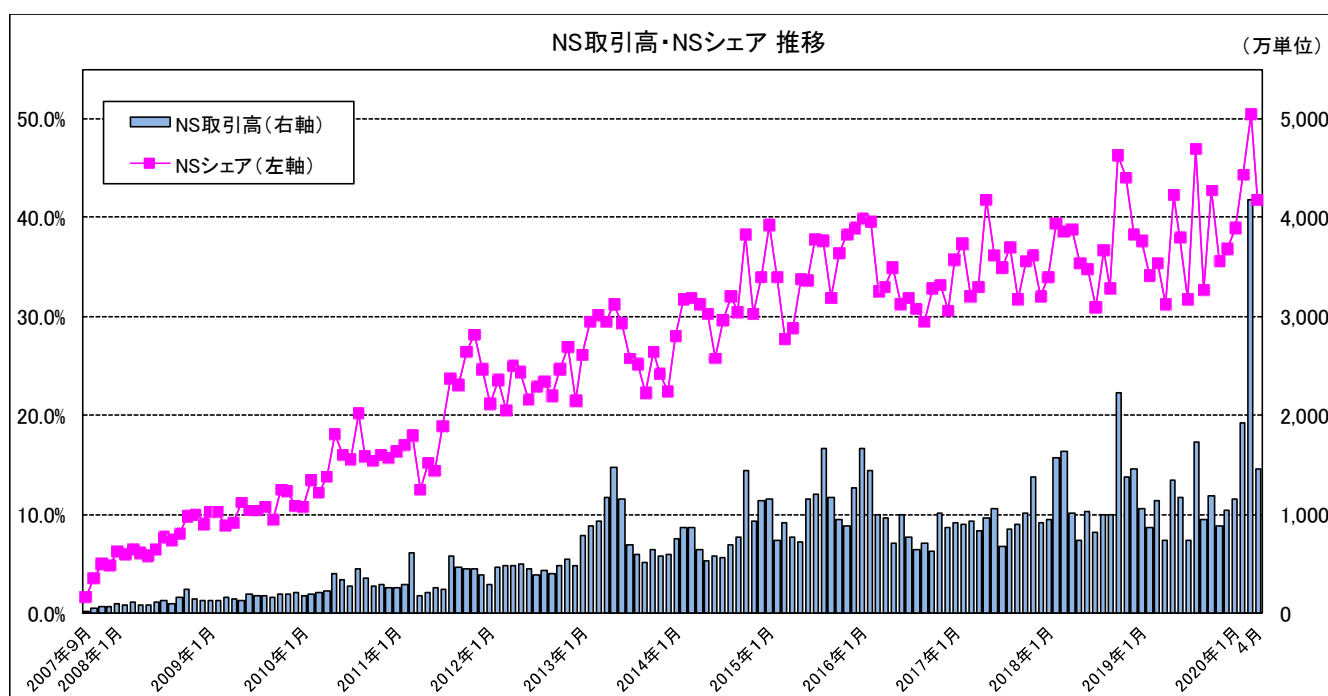
＜参考＞ 2013年4月 98兆円



	当月取引代金	前月比	前年同月比	1日平均
デリバティブ取引代金 合 計	150 兆円	-69.2%	-23.5%	7.1 兆円
内 株価指数関連等	113 兆円	-63.7%	24.3%	5.4 兆円
内 国債関連	37 兆円	-78.8%	-64.8%	1.7 兆円

※ 株価指数関連等は、株価指数、個別の有価証券、REIT 指数、配当指数及びボラティリティー・インデックス等を対象とするデリバティブの合計であり、国債関連を除くデリバティブの合計。

**3 2020年4月のナイト・セッション（NS）の取引高は1,459万5,851単位となった。また、NSシェアは41.8%となった。**



以 上