

PRESS RELEASE

日本取引所グループ プレスリリース



株式会社日本取引所グループ
〒103-8224 東京都中央区日本橋兜町2番1号
Tel: 03-3666-1361 (代表)

JAPAN EXCHANGE GROUP, INC.
2-1, Nihombashi-Kabuto-cho, Chuo-ku,
Tokyo 103-8224, Japan
Tel: +81-3-3666-1361

URL: <https://www.jpx.co.jp/>

2020年7月1日

各 位

株式会社日本取引所グループ
広報・IR部

2020年6月及び年上半期（1-6月）の売買状況について

2020年6月及び年上半期（1-6月）の日本取引所グループの現物市場とデリバティブ市場における売買状況（概算）を、別紙のとおりお知らせいたします。

以 上

【本件に関するお問合せ先】

株式会社日本取引所グループ 広報・IR部

03-3666-1361（東京）

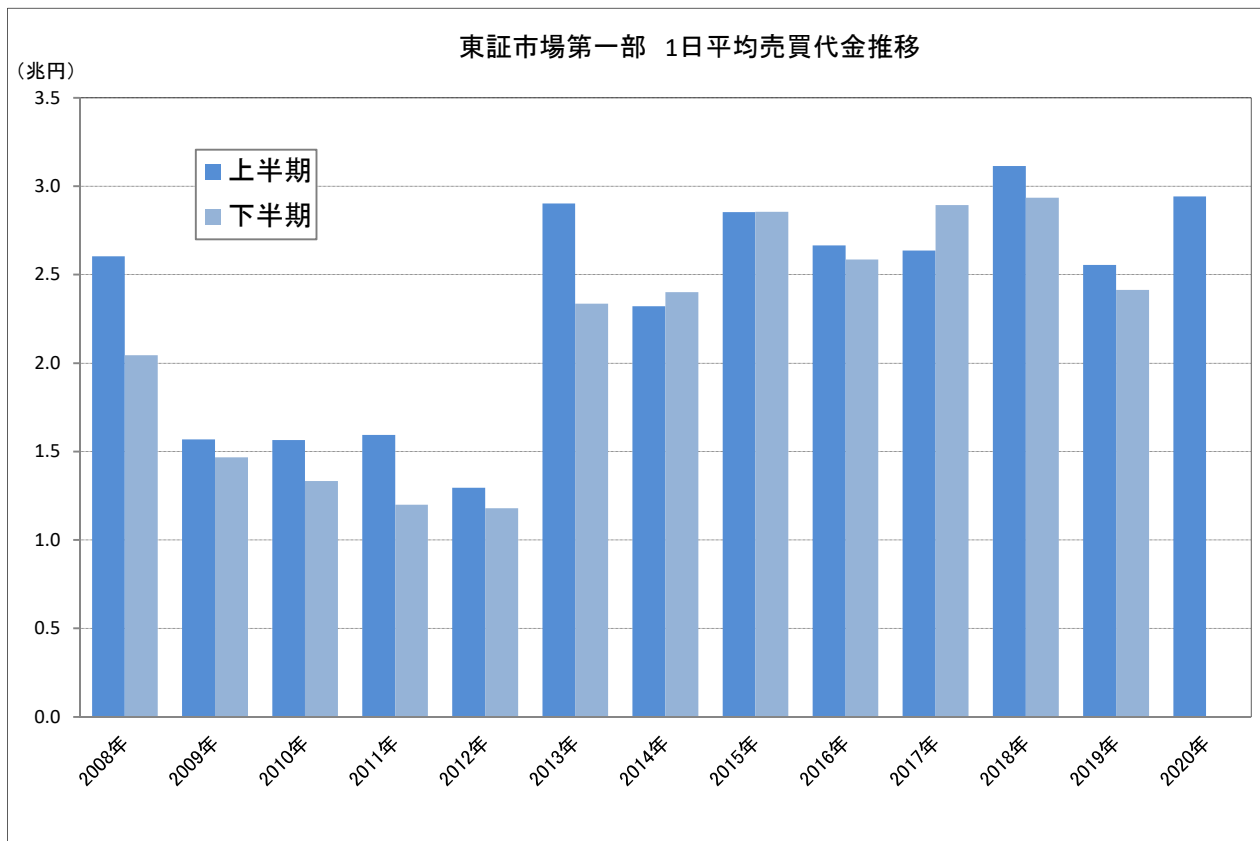
06-4706-0800（大阪）

株式会社東京商品取引所 広報部広報課

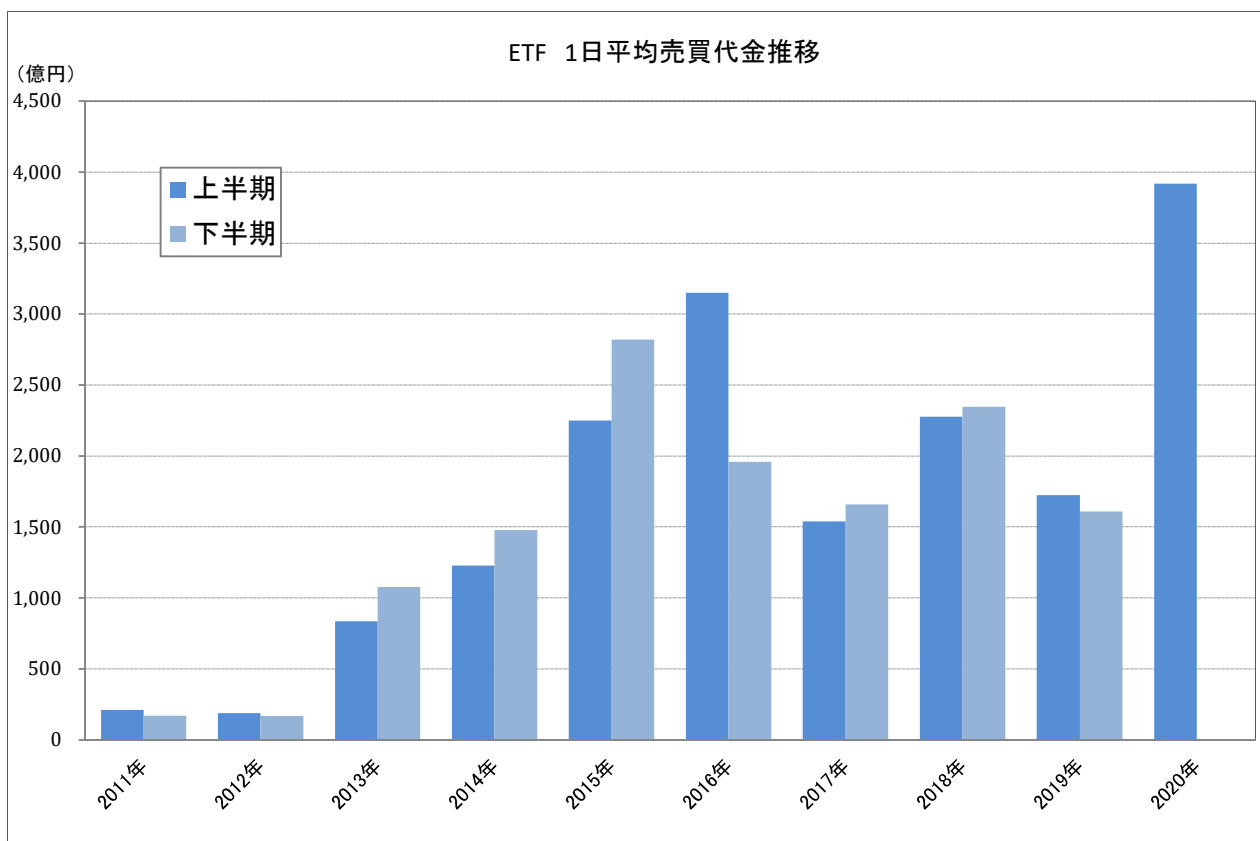
03-3661-7917

現物市場

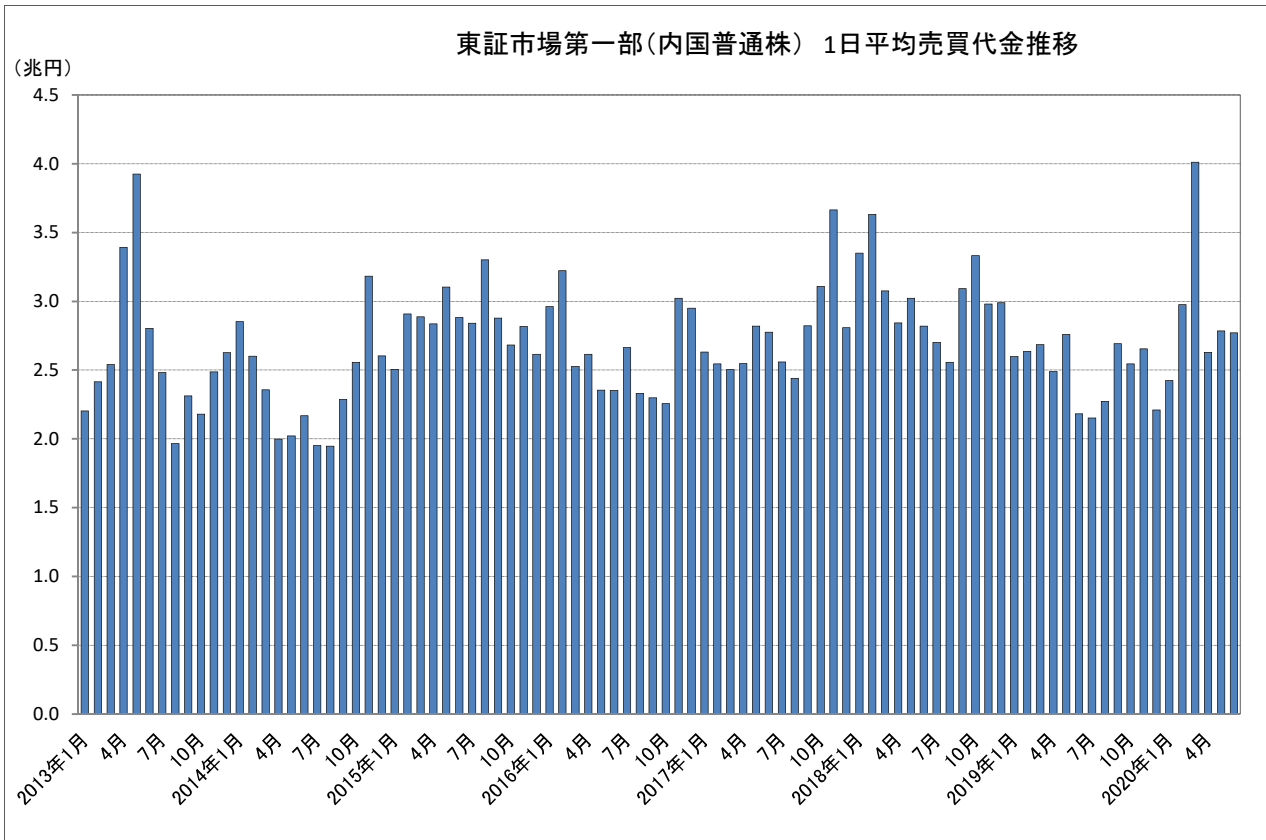
1 2020年上半期の東証市場第一部の1日平均売買代金は、2兆9,427億円となった。



2 2020年上半期のETFの1日平均売買代金は、3,919億円となった。



3 2020年6月の東証市場第一部（内国普通株）の1日平均売買代金は、2兆7,706億円となった。



【市場別の概況】（単位：億円）

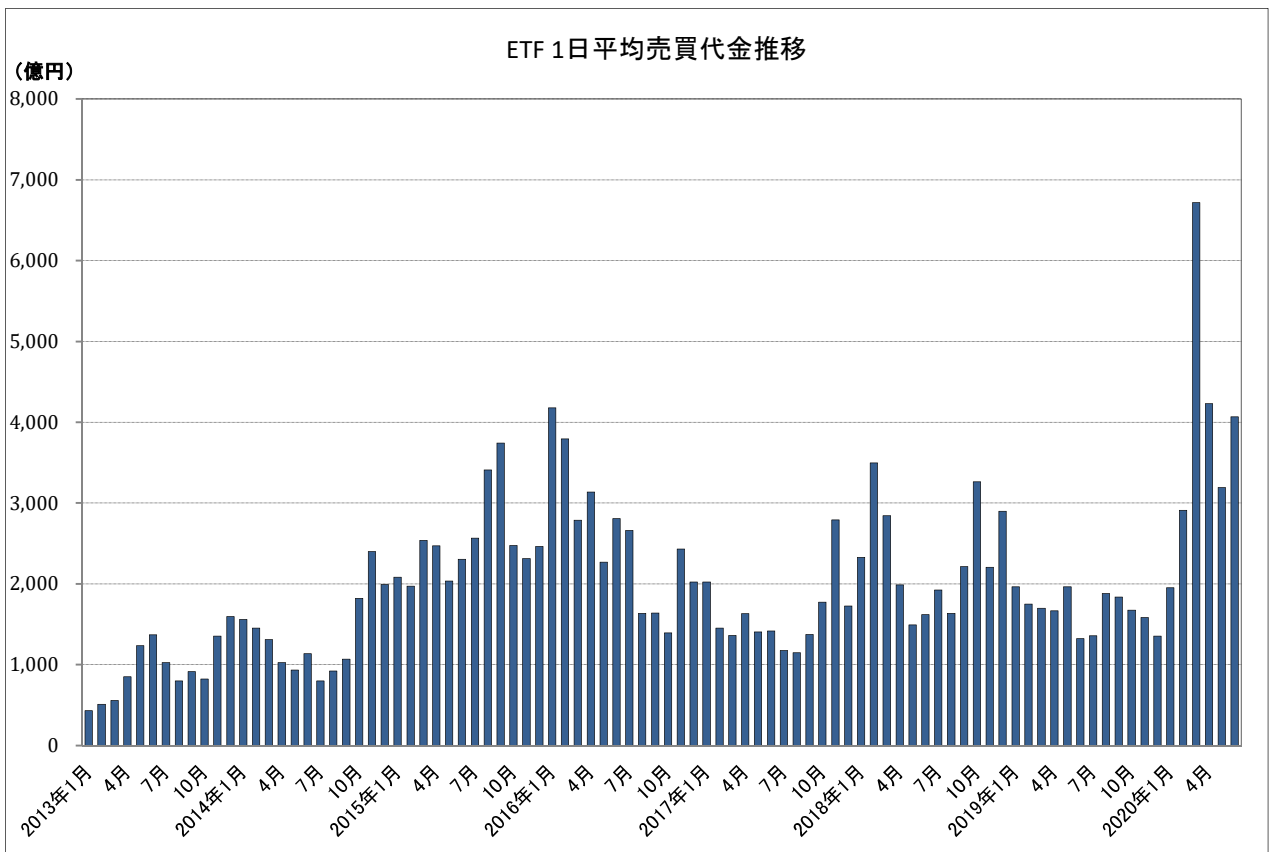
区分	当月売買代金	前月比	前年同月比	1日平均
市場第一部	609,532	+21.5%	+39.7%	27,706
市場第二部	10,031	+101.3%	+141.7%	456
マザーズ	48,794	+23.7%	+142.0%	2,218
JASDAQ	19,585	+58.6%	+145.7%	890
REIT	17,658	+9.3%	+28.4%	803
ETF	89,519	+55.8%	+238.8%	4,069
株券等の売買代金合計	795,199	+25.8%	+56.3%	36,145

※ 優先株を含まない。

株券等の売買代金合計は市場第一部・第二部、マザーズ、JASDAQ、TOKYO PRO Marketにおける普通株式及びETF・ETN/REIT等の立会内及び立会外の売買代金。

4

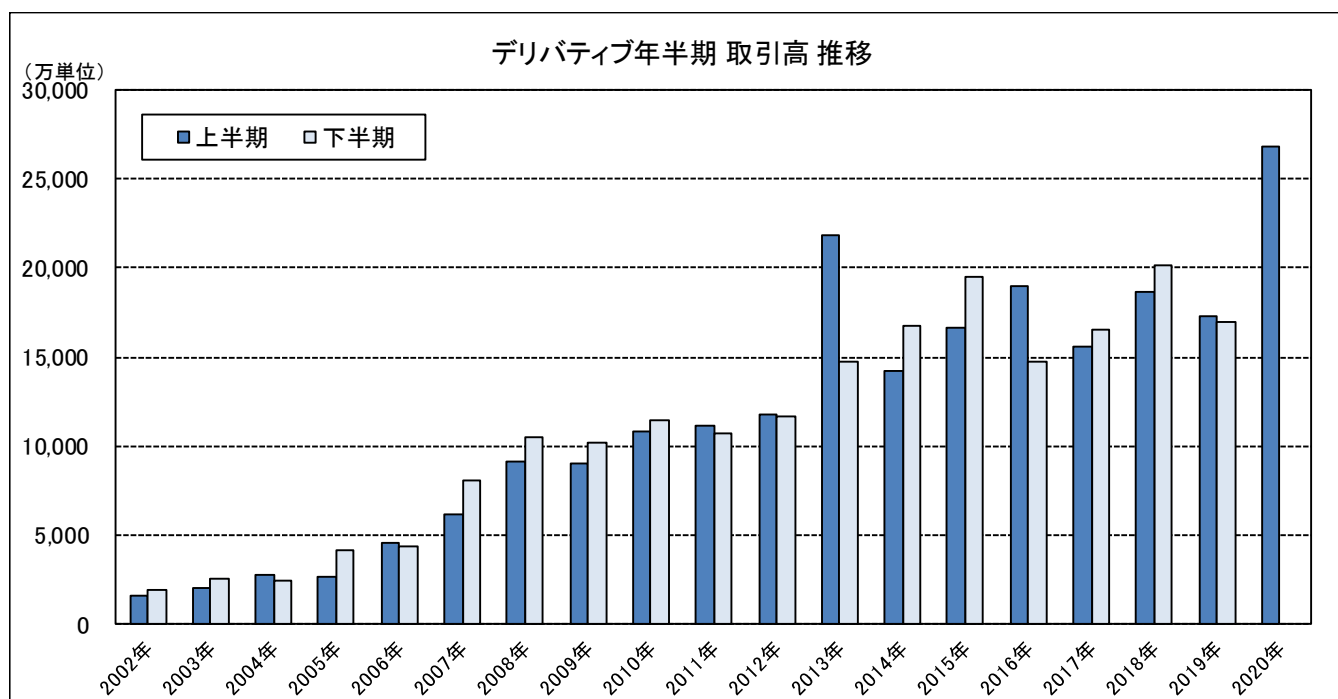
2020年6月のETF市場の1日平均売買代金は、4,069億円となった。



デリバティブ市場（大阪取引所）

1 2020年上半期のデリバティブ合計取引高は2億6,772万7,874単位と、年半期として過去最高を更新した。

<参考> 2013年上半期 2億1,821万1,754単位



	当上半期取引高	前年同期比	1日平均
デリバティブ取引高 計	267,727,874 過去最高	+55.3%	2,249,814

【主要商品の概況】

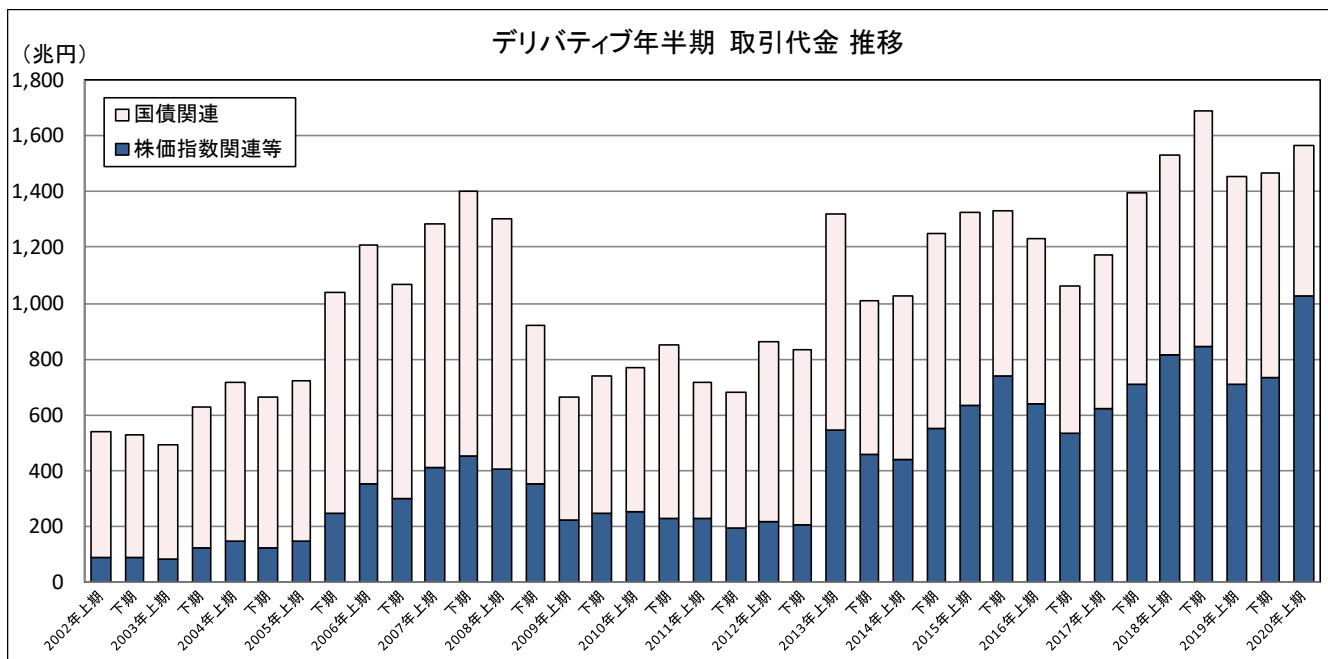
商 品	当上半期取引高	前年同期比	1日平均
日 経 2 2 5 先 物	16,657,446	+44.2%	139,979
日 経 2 2 5 m i n i	204,378,711 過去最高	+68.4%	1,717,468
T O P I X 先 物	15,414,431 過去最高	+23.0%	129,533
J P X 日 経 4 0 0 先 物	3,338,653	-4.9%	28,056
長 期 国 債 先 物	3,548,096	-26.9%	29,816
日 経 2 2 5 オ プ シ ョ ン (Weekly オプションを含む)	17,418,989	+18.6%	146,378
長 期 国 債 先 物 オ プ シ ョ ン	180,429	-31.6%	1,516

※ フレックス・オプションの取扱いについては以下のとおり。

- ・当資料のデリバティブ合計取引高及び取引代金は、フレックス・オプションを含む。
- ・当資料の個別商品取引高は、フレックス・オプションを含まない。
- ・別添参考資料「月中売買状況（概算）」は、フレックス・オプションを含まない。
- ・当月の取引状況については、別添「フレックス・オプション月間取引集計（概算）」を参照。

2 2020年上半期のデリバティブ合計取引代金は1,566兆円と、年半期として過去2番目を録した。また、株価指数関連等の取引代金は1,024兆円と過去最高を更新した。

<参考> (デリバティブ合計) 2018年下半期 1,685兆円 2018年上半期 1,532兆円
(株価指数関連) 2018年下半期 848兆円

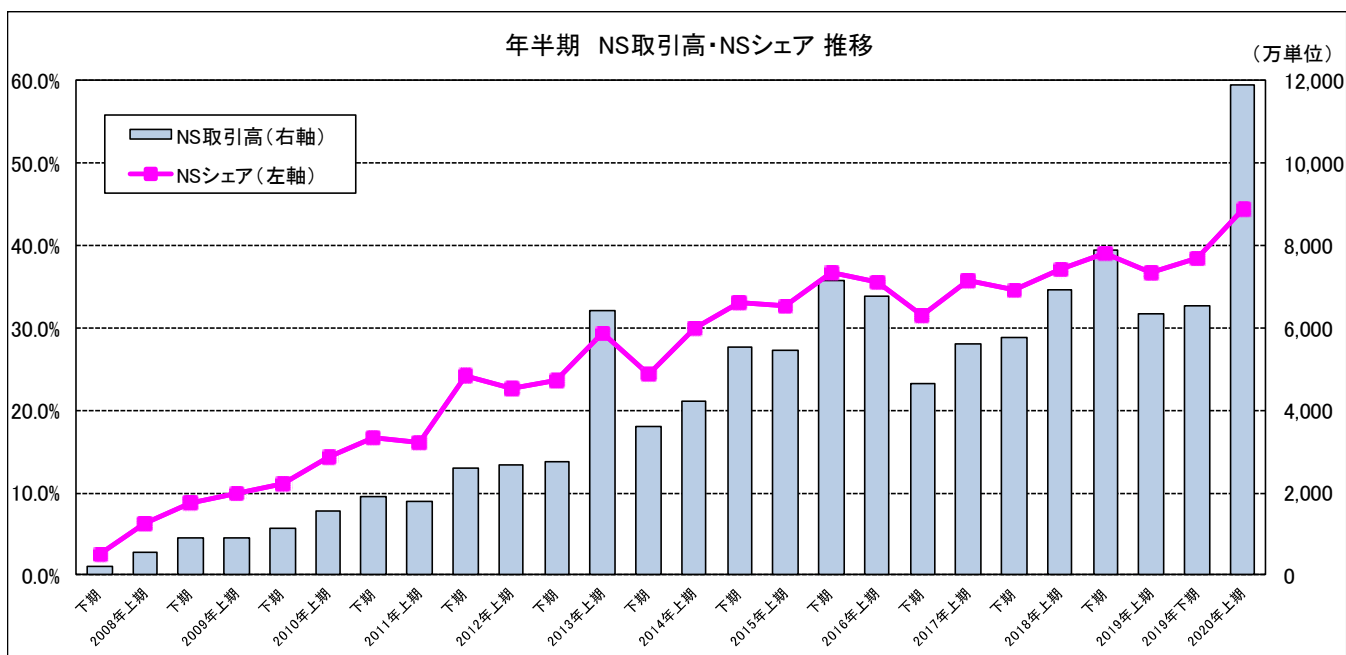


	当上半期取引代金	前年同期比	1日平均
デリバティブ取引代金 合計	1,566兆円	+7.9%	13.1兆円
内 株価指数関連等	1,024兆円	+44.3%	8.6兆円
内 国債関連	542兆円	-26.9%	4.5兆円

※ 株価指数関連等は、株価指数、個別の有価証券、REIT 指数、配当指数及びボラティリティー・インデックス等を対象とするデリバティブの合計であり、国債関連を除くデリバティブの合計。

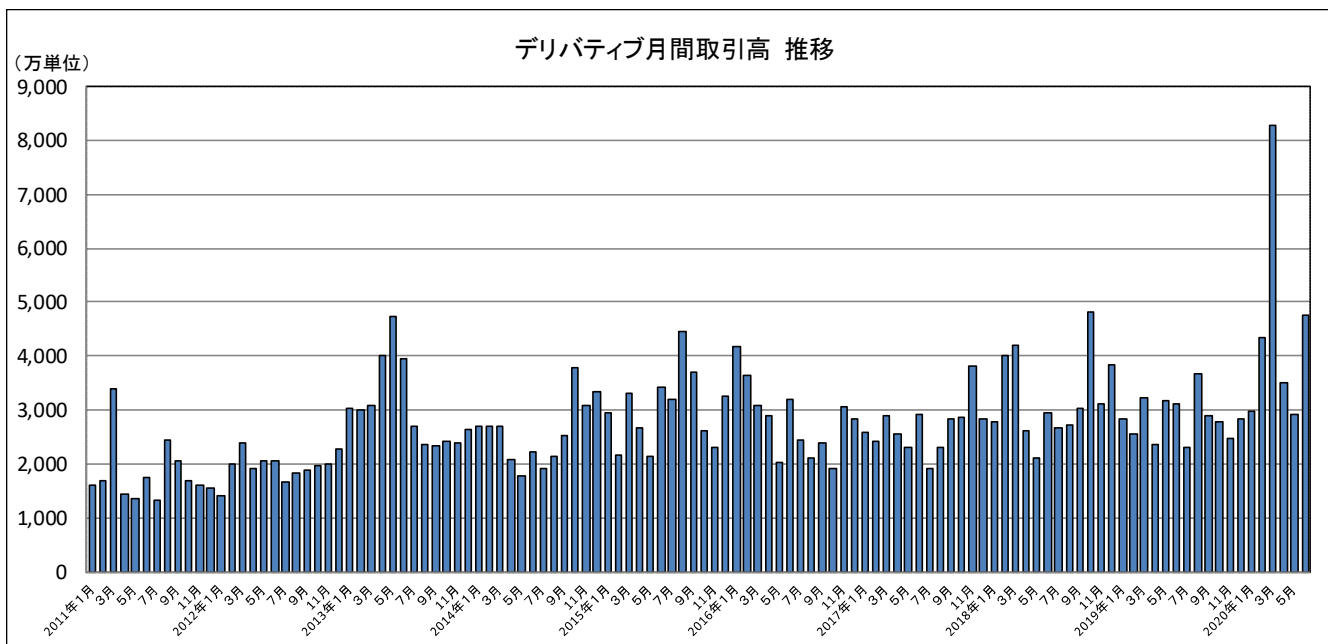
3 2020年上半期のナイト・セッション (NS) の取引高は1億1,886万2,151単位、NSシェアは44.4%と、いずれも年半期として過去最高を更新した。

<参考> (取引高) 2018年下半期 7,885万611単位 (シェア) 2018年下半期 39.1%



4 2020年6月のデリバティブ合計取引高は4,767万9,587単位と、6月としては過去最高を更新した。

＜参考＞（合計） 2013年6月 3,940万9,901単位



	当月取引高	前月比	前年同月比
デリバティブ取引高 合計	47,679,587	+64.0%	+53.7%
1日平均	2,167,254	+34.2%	+39.7%

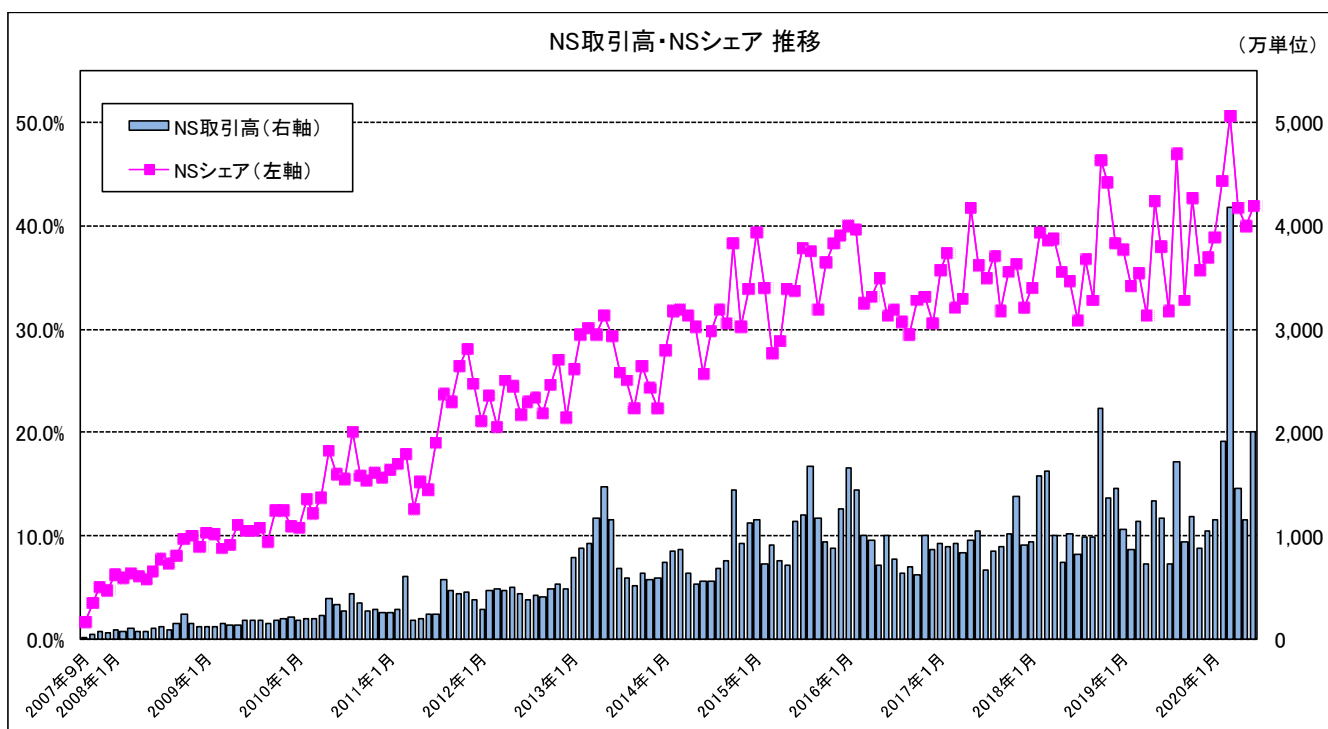
※ 当月は22営業日、前月は18営業日、前年同月は20営業日。

【主要商品の概況】

商 品	当月取引高	前月比	前年同月比	1日平均
日 経 2 2 5 先 物	3,121,106	+84.1%	+29.6%	141,868
日 経 2 2 5 m i n i	34,906,094	+53.1%	+75.7%	1,586,641
T O P I X 先 物	3,594,517	+195.4%	+7.2%	163,387
J P X 日 経 4 0 0 先 物	713,164	+135.7%	-20.8%	32,417
長 期 国 債 先 物	728,849	+191.9%	-37.6%	33,130
日 経 2 2 5 オ プ シ ョ ン (Weekly オプシオンを含む)	2,914,401	+42.3%	+19.0%	132,473
長 期 国 債 先 物 オ プ シ ョ ン	19,259	+133.5%	-58.2%	875

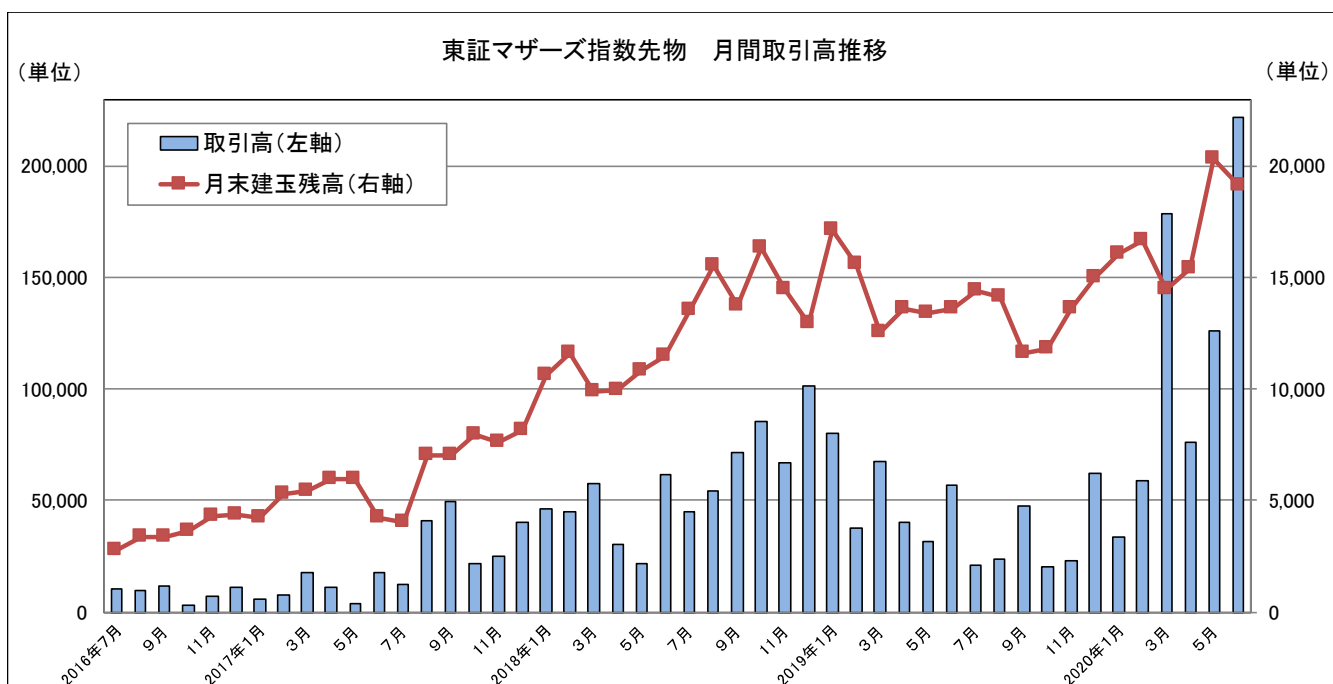
5 2020年6月のナイト・セッション（NS）の取引高は1,999万4,803単位と過去3番目を記録した。また、NSシェアは41.9%となった。

＜参考＞2020年3月 4,183万 797単位 2018年10月 2,227万 681単位
2020年2月 1,923万 4,271単位



6 2020年6月の東証マザーズ指数先物の取引高は22万2,114単位と、過去最高を記録した。また、月末建玉残高は1万9,131単位と過去2番目を記録した。

＜参考＞(取引高) 2020年3月 17万8,924単位
(建玉残高 2020年5月末 2万293単位 2019年1月末 1万7,126単位)



以上