

# PRESS RELEASE

日本取引所グループ プレスリリース



株式会社日本取引所グループ

〒103-8224 東京都中央区日本橋兜町2番1号

Tel : 03-3666-1361 (代表)

JAPAN EXCHANGE GROUP, INC.

2-1, Nihombashi-Kabuto-cho, Chuo-ku,

Tokyo 103-8224, Japan

Tel : +81-3-3666-1361

URL: <https://www.jpx.co.jp/>

2020 年 8 月 3 日

各 位

株式会社日本取引所グループ

広報・IR 部

2020 年 7 月（月間）の売買状況について

2020 年 7 月（月間）の日本取引所グループの現物市場とデリバティブ市場における売買状況（概算）を、別紙のとおりお知らせいたします。

以 上

【本件に関するお問合せ先】

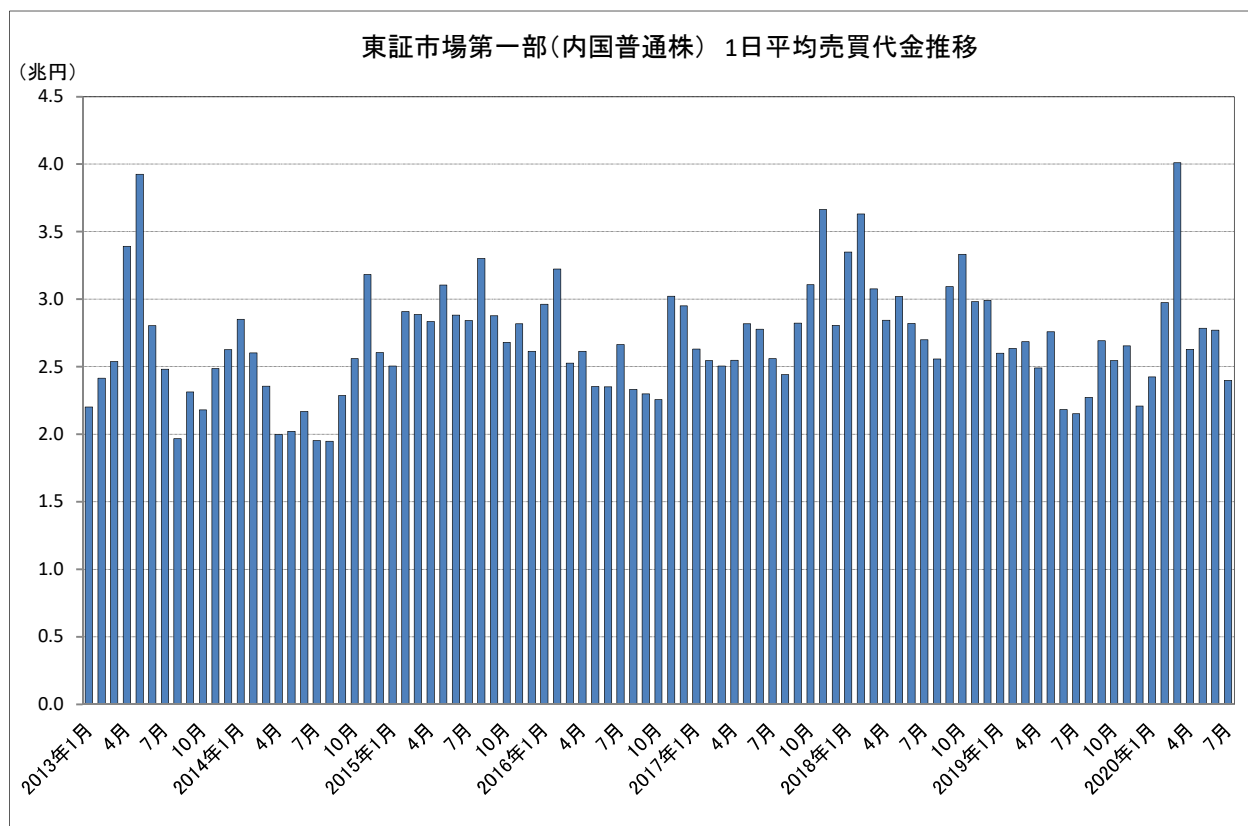
株式会社日本取引所グループ 広報・IR 部

03-3666-1361（東京）

06-4706-0800（大阪）

## 現物市場

- 1 2020年7月の東証市場第一部（内国普通株）の1日平均売買代金は、2兆3,981億円となった。



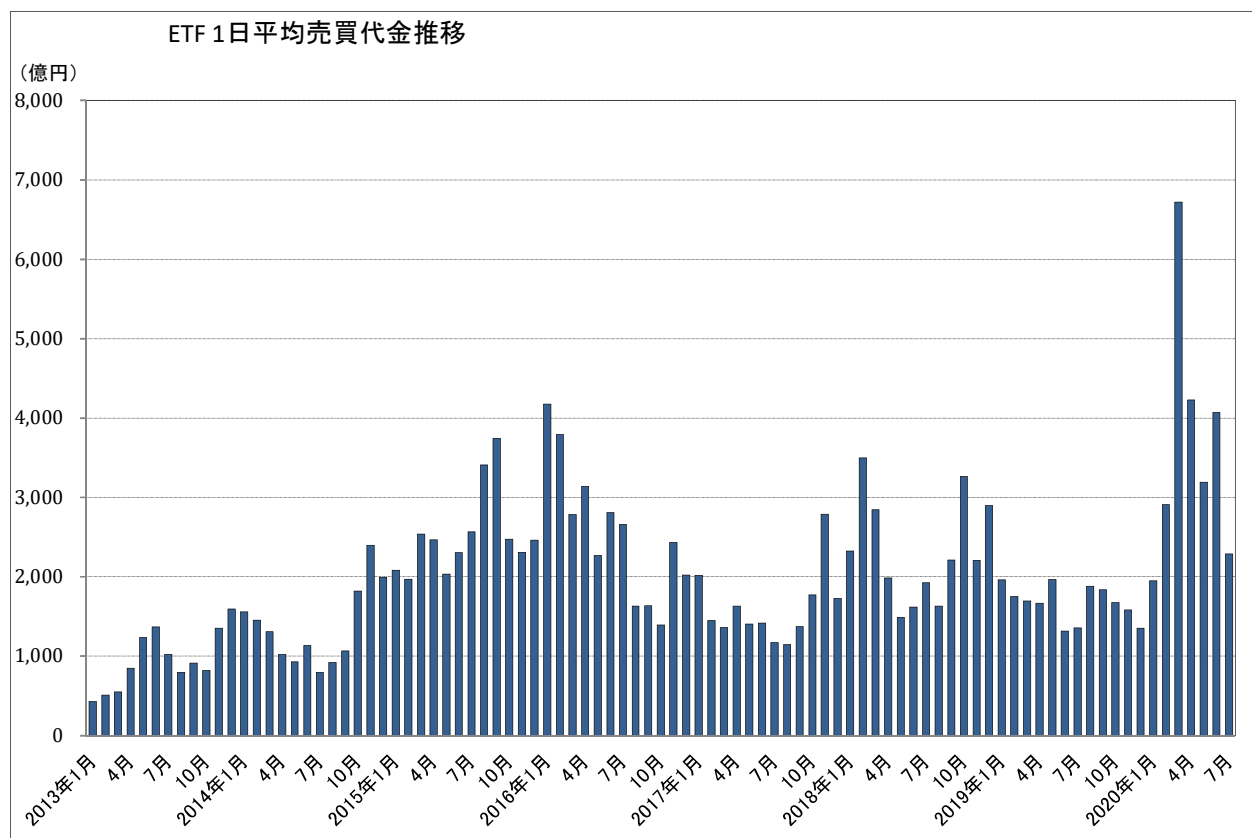
### 【市場別の概況】（単位：億円）

区 分	当月売買代金	前月比	前年同月比	1日平均
市場第一部 内国株	503,597	-17.4%	+6.4%	23,981
市場第二部 内国株	6,889	-31.3%	+53.7%	328
マザーズ 内国株	41,029	-15.9%	+118.3%	1,954
JASDAQ 内国株	13,794	-29.6%	+63.0%	657
REIT	13,629	-22.8%	-6.3%	649
ETF	48,074	-46.3%	+60.7%	2,289
株券等の売買代金 合計	627,115	-21.1%	+14.1%	29,863

※ 優先株を含まない。

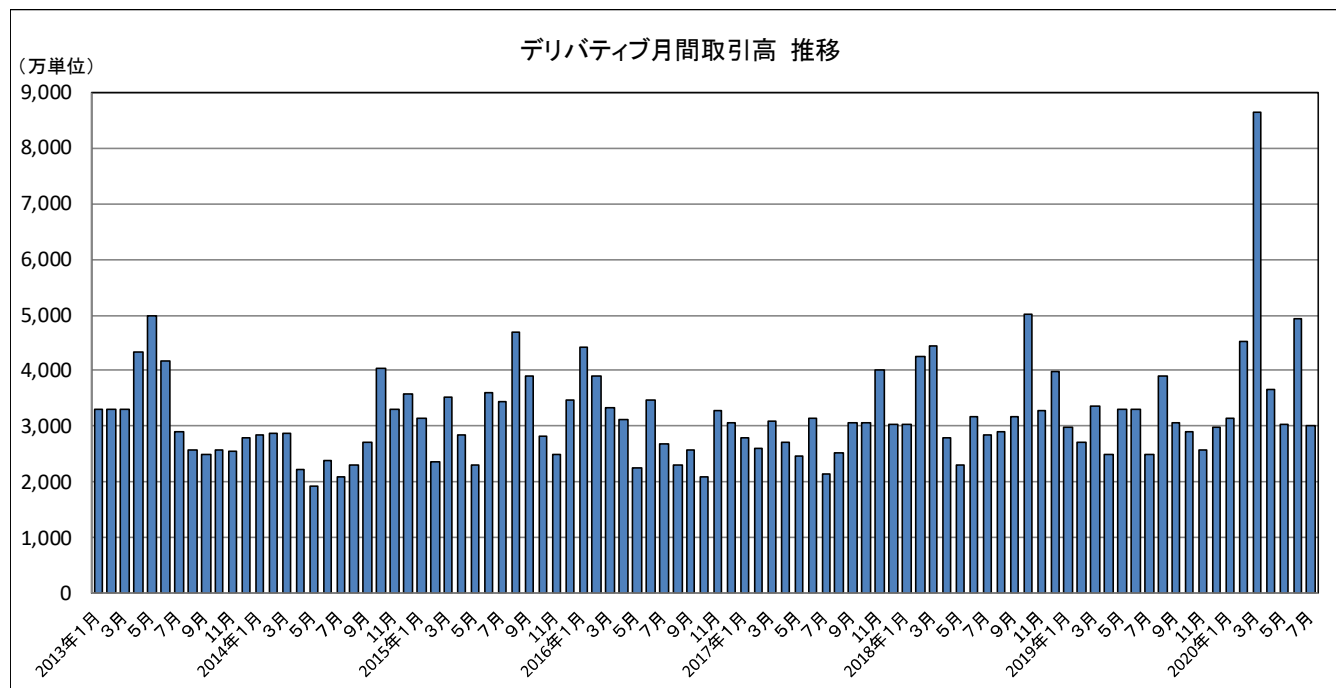
株券等の売買代金合計は市場第一部・第二部、マザーズ、JASDAQ、TOKYO PRO Marketにおける普通株式及びETF・ETN/REIT等の立会内及び立会外の売買代金。

**2** 2020年7月のETF市場の1日平均売買代金は、2,289億円となった。



## デリバティブ市場（大阪取引所＋東京商品取引所）

1 2020年7月のデリバティブ合計取引高は3,005万2,878単位となった。



		当月取引高	前月比	前年同月比	1日平均
デリバティブ	合計	30,052,878	-39.0%	+20.6%	1,431,089
大阪取引所	合計	28,830,329	-39.5%	+25.1%	1,372,873
	株式関連	28,005,482	-40.3%	+25.0%	1,333,594
	債券関連	474,183	-36.6%	-25.1%	22,580
	商品関連（貴金属、ゴム、農産物） ※7/27以降	350,664	-	-	70,133
東京商品取引所	合計	1,222,549	-21.8%	-35.0%	58,217
	商品関連（エネルギー）	563,475	-23.4%	+134.2%	26,832
	商品関連（貴金属、ゴム、農産物） ※7/22まで	659,074	-	-	41,192
（参考）	商品関連（貴金属、ゴム、農産物） ※OSE+TOCOM	1,009,738	+22.0%	-38.4%	48,083

※ 営業日について、当月は21営業日、前月は22営業日、前年同月は22営業日。

※ デリバティブ合計については、過去の東京商品取引所における取引データを含む。

※ 大阪取引所の「株式関連」は、債券関連を除く金融デリバティブの合計であり、株価指数、個別の有価証券、REIT 指数、配当指数及びボラティリティ・インデックス等を対象とするデリバティブを含む。

※ 大阪取引所のフレックス・オプションの取扱いについては以下のとおり。

・当資料のデリバティブ合計取引高及び取引代金は、フレックス・オプションを含む。

・当資料の個別商品取引高及び別添参考資料「月中売買状況（概算）」は、フレックス・オプションを含まない。

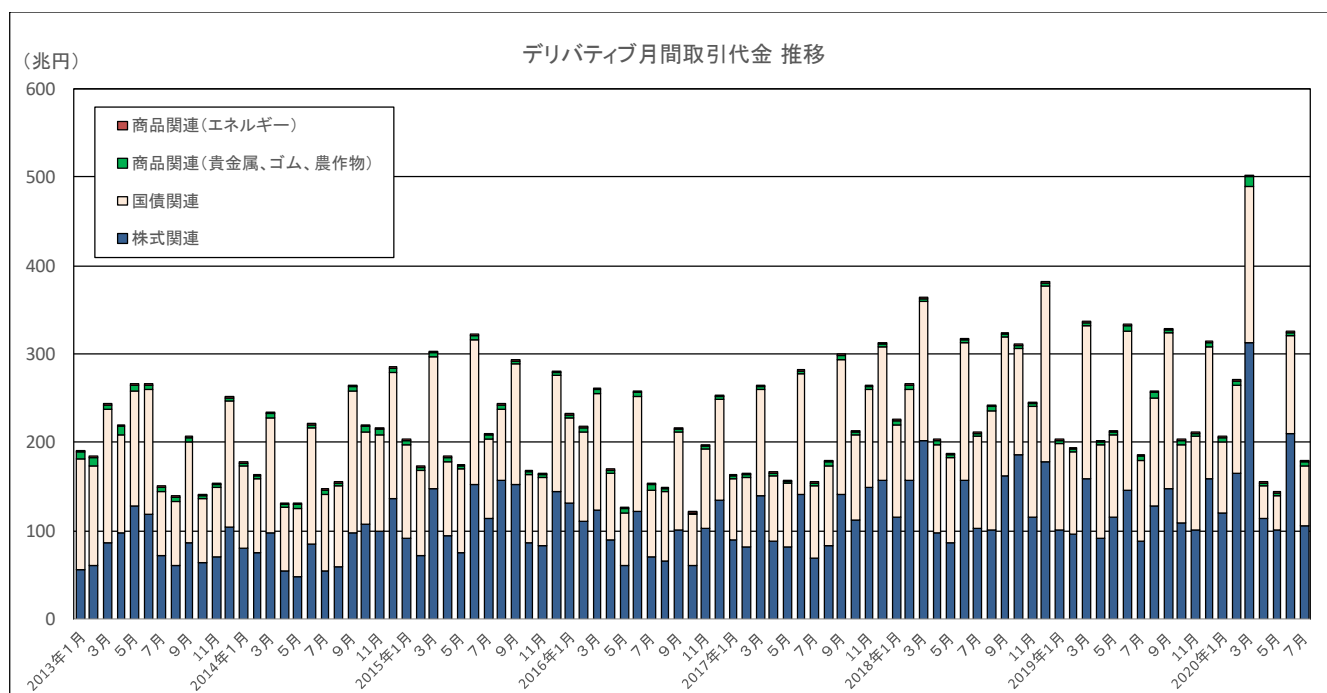
・当月の取引状況については、別添「フレックス・オプション月間取引集計（概算）」を参照。

※ 当資料における取引高及び取引代金には、現金決済高を含まない。

## 【主要商品の概況】

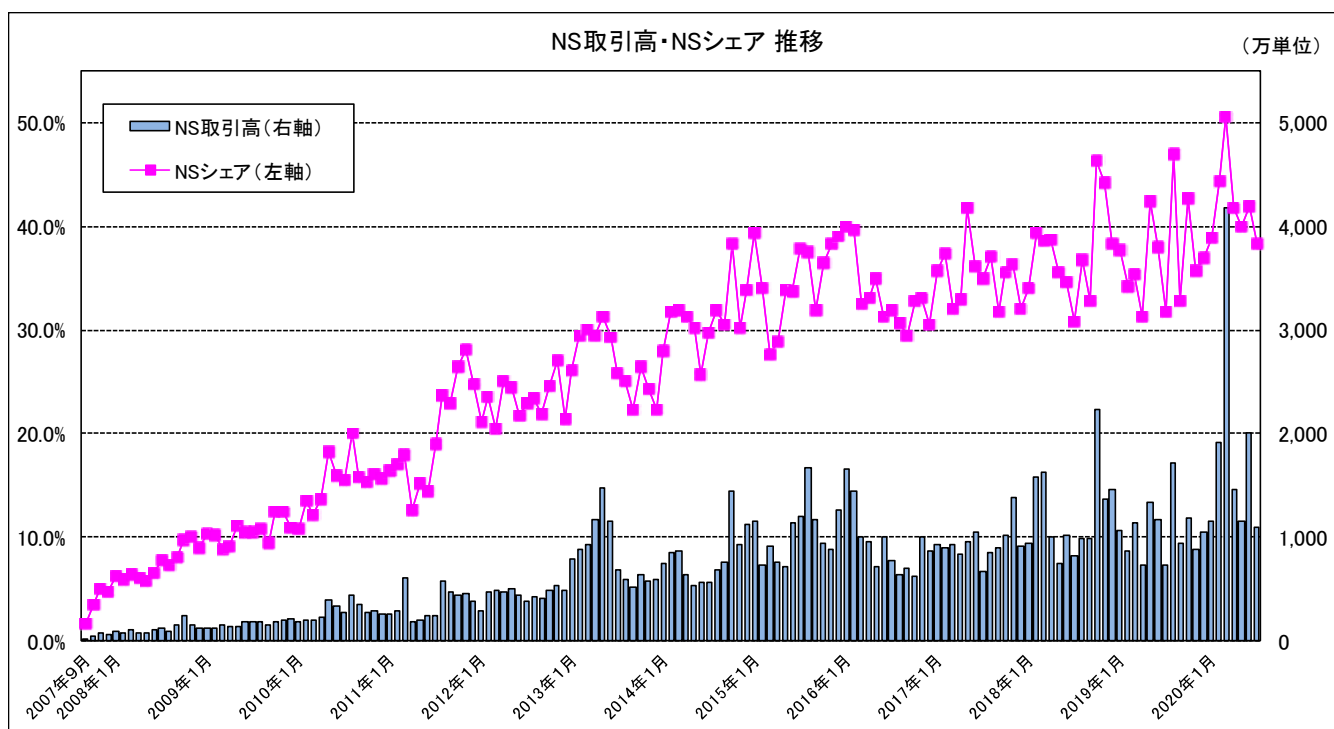
商 品	当月取引高	前月比	前年同月比	1 日平均
日経 225 先物	1,483,761	-52.5%	+9.3%	70,655
日経 225mini	21,790,296	-37.6%	+35.0%	1,037,633
TOPIX 先物	1,342,339	-62.7%	-6.8%	63,921
長期国債先物	447,497	-38.6%	-24.8%	21,309
金標準先物	566,228	+22.2%	-40.4%	26,963
白金標準先物	109,545	+24.4%	-60.5%	5,216
ゴム (RSS3) 先物	65,545	-19.3%	-46.0%	3,121
プラッツドバイ原油先物 (TOCOM)	554,612	-23.2%	+163.7%	26,410
日経 225 オプション (WeeklyOP 含む)	2,001,054	-31.3%	-18.2%	95,288

## 2 2020 年 7 月のデリバティブ合計取引代金は 178 兆円となった。



	当月取引代金	前月比	前年同月比	1 日平均
デリバティブ 合計	178 兆円	-45.2%	-3.8%	8.4 兆円
株式関連	105 兆円	-49.9%	+19.8%	5.0 兆円
債券関連	68 兆円	-38.5%	-25.5%	3.2 兆円
商品関連 (貴金属、ゴム、農作物)	3 兆円	+29.0%	-25.5%	0.1 兆円
商品関連 (エネルギー)	0.8 兆円	-21.4%	+58.8%	0.03 兆円

**3 2020年7月の大阪取引所におけるナイト・セッション（NS）の取引高は1,103万1,741単位となった。また、NSシェアは38.3%となった。**



以 上