

PRESS RELEASE

日本取引所グループ プレスリリース



株式会社日本取引所グループ

〒103-8224 東京都中央区日本橋兜町2番1号
Tel: 03-3666-1361 (代表)

JAPAN EXCHANGE GROUP, INC.

2-1, Nihombashi-Kabuto-cho, Chuo-ku,
Tokyo 103-8224, Japan
Tel: +81-3-3666-1361

URL: <https://www.jpx.co.jp/>

2020 年 9 月 1 日

各 位

株式会社日本取引所グループ

広報・IR 部

2020 年 8 月（月間）の売買状況について

2020 年 8 月（月間）の日本取引所グループの現物市場とデリバティブ市場における売買状況（概算）を、別紙のとおりお知らせいたします。

以 上

【本件に関するお問合せ先】

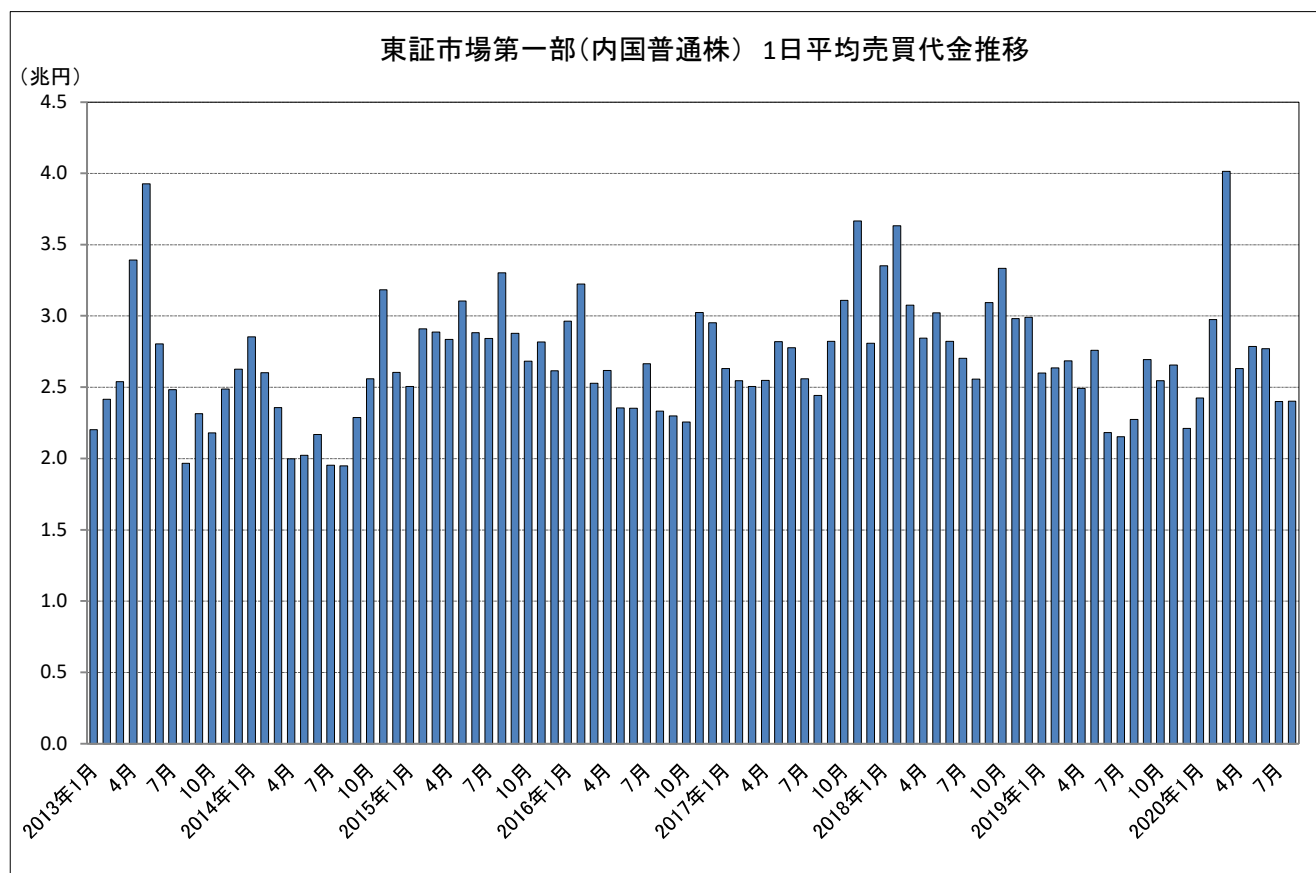
株式会社日本取引所グループ 広報・IR 部

03-3666-1361（東京）

06-4706-0800（大阪）

現物市場

- 1 2020年8月の東証市場第一部（内国普通株）の1日平均売買代金は、2兆4,025億円となった。



【市場別の概況】（単位：億円）

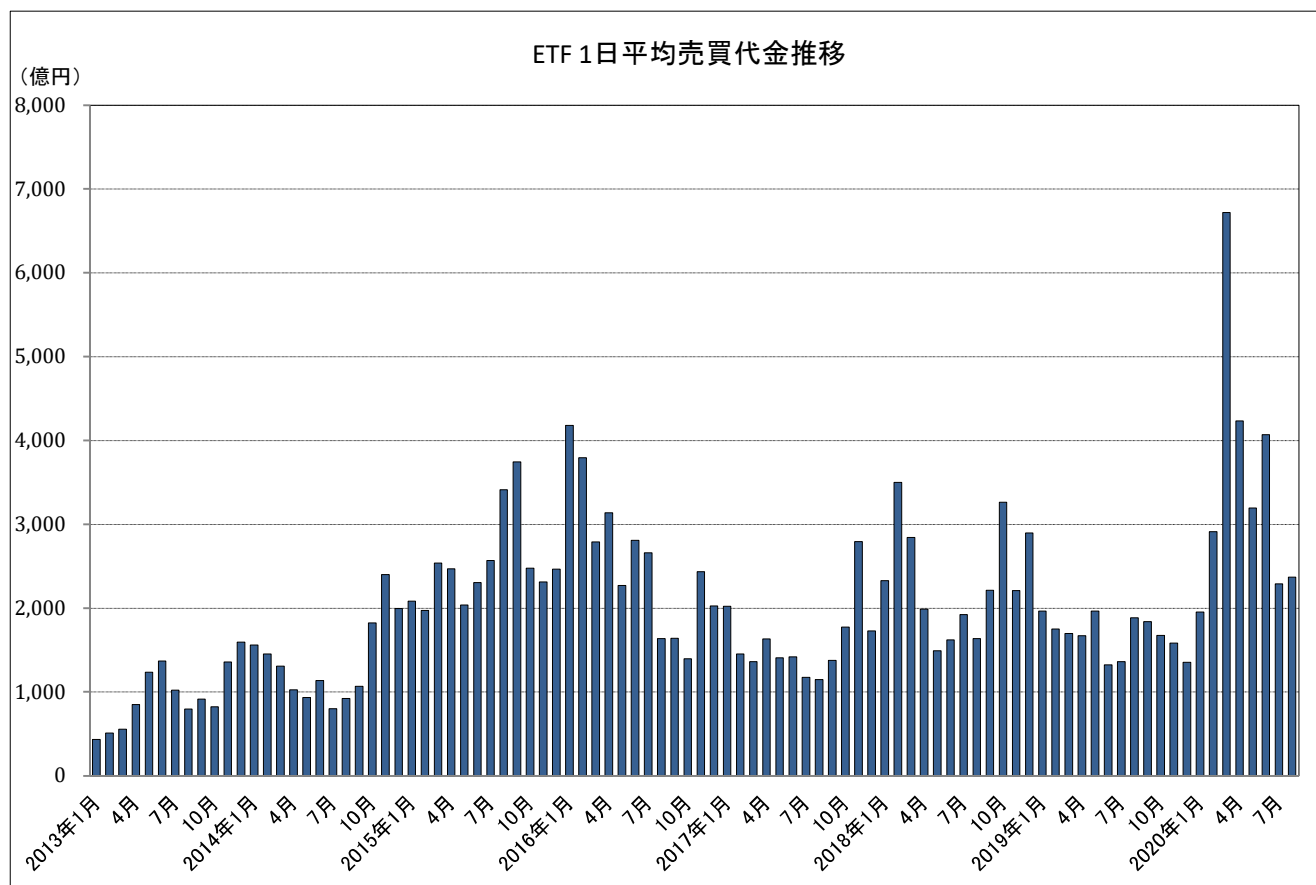
| 区 分 | 当月売買代金 | 前月比 | 前年同月比 | 1日平均 |
|----------------|---------|--------|---------|--------|
| 市場第一部 内国株 | 480,506 | -4.6% | +0.7% | 24,025 |
| 市場第二部 内国株 | 6,331 | -8.1% | +31.1% | 317 |
| マザーズ 内国株 | 48,065 | +17.1% | +176.6% | 2,403 |
| JASDAQ 内国株 | 10,931 | -20.8% | +57.5% | 547 |
| REIT | 12,738 | -6.5% | -12.0% | 637 |
| ETF | 47,354 | -1.5% | +19.8% | 2,368 |
| 株券等の売買代金 合計 | 605,975 | -3.4% | +8.1% | 30,299 |

※ 優先株を含まない。

株券等の売買代金合計は市場第一部・第二部、マザーズ、JASDAQ、TOKYO PRO Marketにおける普通株式及びETF・ETN/REIT等の立会内及び立会外の売買代金。

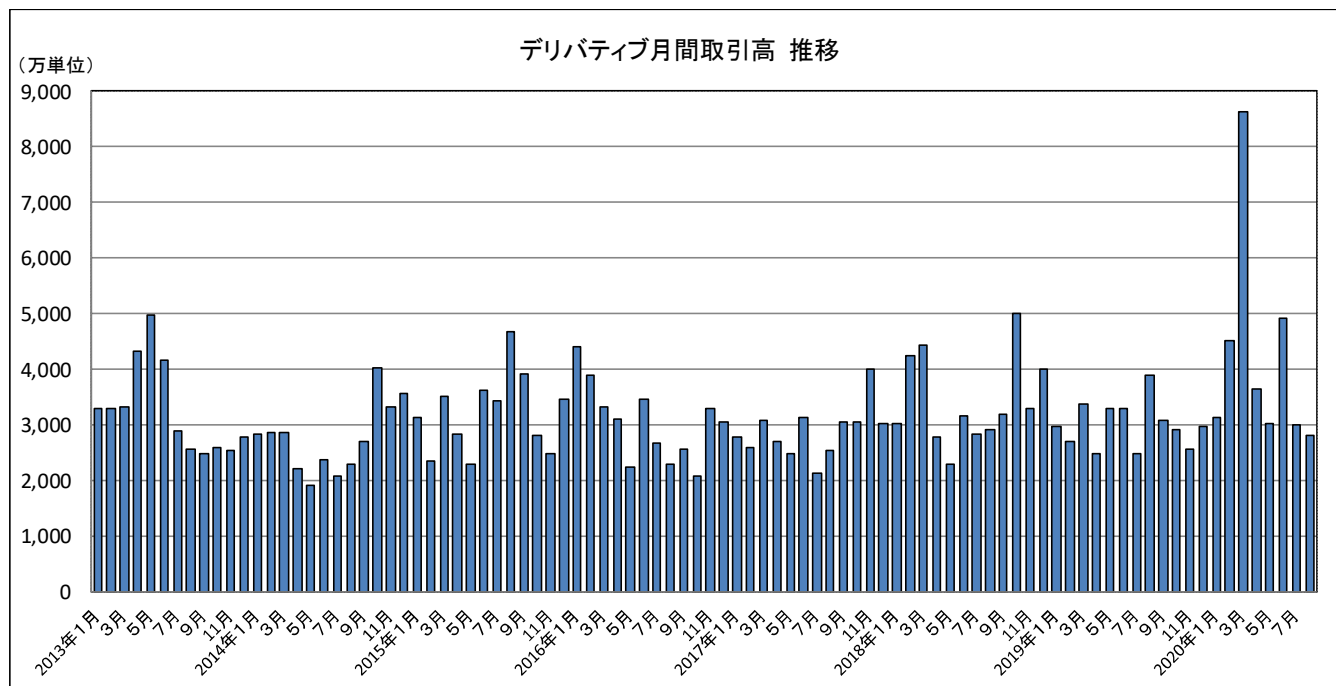
2

2020年8月のETF市場の1日平均売買代金は、2,368億円となった。



デリバティブ市場（大阪取引所＋東京商品取引所）

1 2020年8月のデリバティブ合計取引高は2,800万93単位となった。

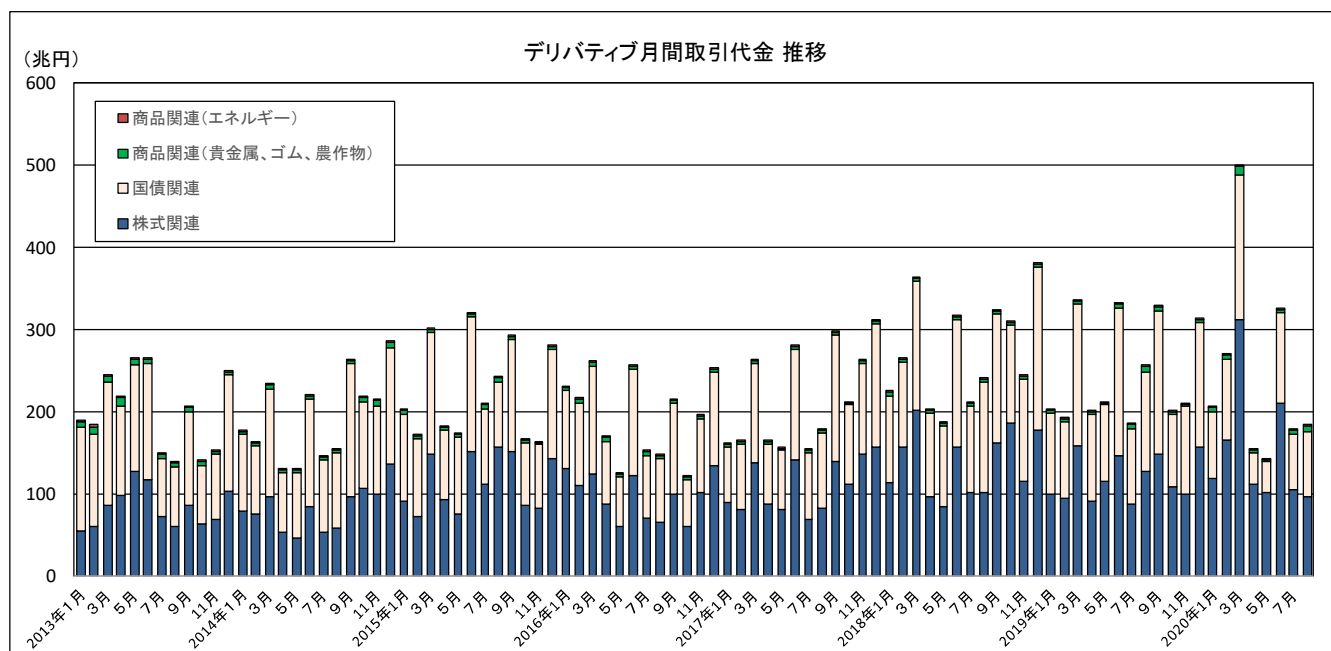


| | 当月取引高 | 前月比 | 前年同月比 | 1日平均 |
|------------------|------------|--------|--------|-----------|
| デリバティブ 合 計 | 28,000,093 | -6.8% | -28.1% | 1,400,005 |
| 大阪取引所 | 27,585,696 | -4.3% | -24.9% | 1,379,285 |
| 株式関連 | 25,431,411 | -9.2% | -29.1% | 1,271,571 |
| 債券関連 | 550,701 | +16.1% | -35.2% | 27,535 |
| 商品関連（貴金属・ゴム・農産物） | 1,603,584 | +58.8% | -17.0% | 80,179 |
| 東京商品取引所（エネルギー） | 414,397 | -26.5% | +55.3% | 20,720 |

【主要商品の概況】

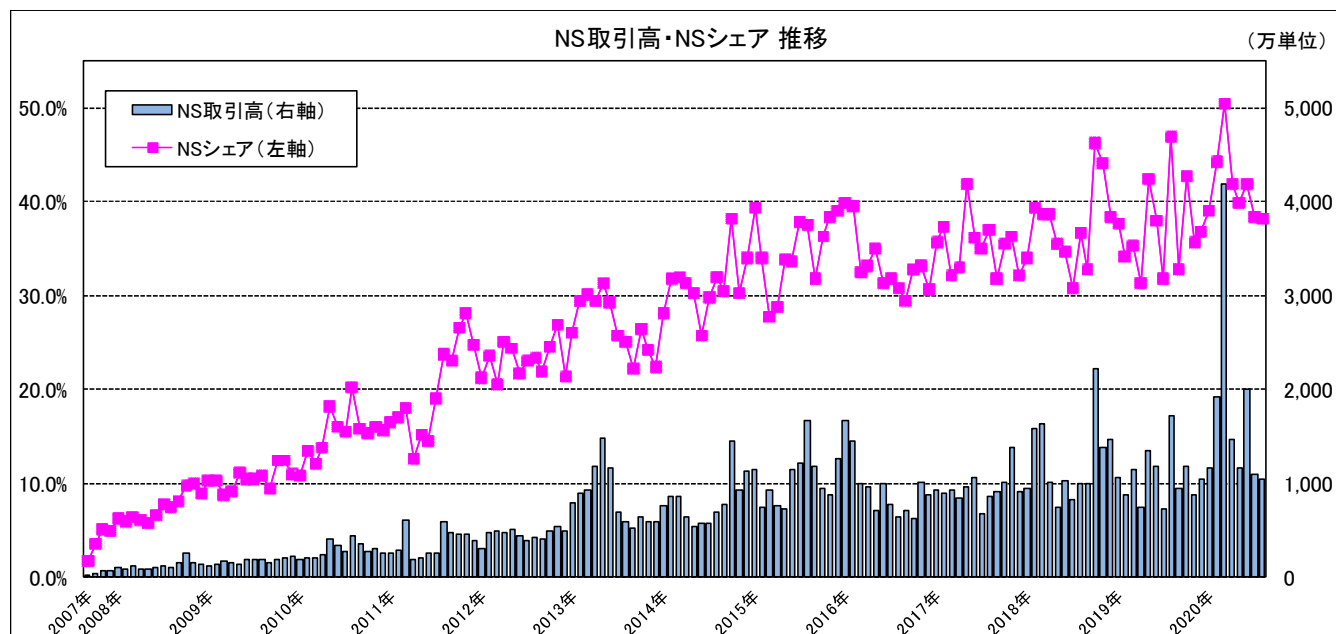
| 商 品 | 当月取引高 | 前月比 | 前年同月比 | 1日平均 |
|------------------------|------------|--------|--------|---------|
| 日経225先物 | 1,344,579 | -9.4% | -34.2% | 67,229 |
| 日経225mini | 19,637,809 | -9.9% | -28.8% | 981,890 |
| TOPIX先物 | 1,212,953 | -9.6% | -33.4% | 60,648 |
| 長期国債先物 | 523,232 | +16.9% | -33.3% | 26,162 |
| 金標準先物 | 987,863 | +74.5% | -17.3% | 49,393 |
| 白金標準先物 | 121,869 | +11.3% | -51.3% | 6,093 |
| ゴム（RSS3）先物 | 84,764 | +29.3% | -22.3% | 4,238 |
| プラツドバイ原油先物 | 405,035 | -27.0% | +73.3% | 20,252 |
| 日経225オプション（WeeklyOP含む） | 1,985,043 | -0.8% | -37.0% | 99,252 |

2 2020年8月のデリバティブ合計取引代金は184兆円となった。



| | 当月取引代金 | 前月比 | 前年同月比 | 1日平均 |
|-------------------|--------|--------|--------|---------|
| デリバティブ 合計 | 184 兆円 | +3.3% | -28.3% | 9.2 兆円 |
| 株式関連 | 96 兆円 | -8.2% | -24.4% | 4.8 兆円 |
| 債券関連 | 79 兆円 | +16.7% | -34.5% | 3.9 兆円 |
| 商品関連 (貴金属、ゴム、農作物) | 7 兆円 | +80.5% | +6.3% | 0.3 兆円 |
| 商品関連 (エネルギー) | 0.6 兆円 | -22.2% | +22.9% | 0.03 兆円 |

3 2020年8月の大阪取引所のナイト・セッション(NS)の取引高は1,052万7,156単位となった。また、NSシェアは38.2%となった。



以上

【備 考】

- ・ 営業日について、当月は 20 営業日、前月は 21 営業日、前年同月は 21 営業日。
- ・ デリバティブ合計取引高・取引代金については、過去の東京商品取引所における取引データを含む。
- ・ 大阪取引所の「株式関連」は、債券関連を除く金融デリバティブの合計であり、株価指数、個別の有価証券、REIT 指数、配当指数及びボラティリティー・インデックス等を対象とするデリバティブを含む。
- ・ 大阪取引所における「商品関連（貴金属・ゴム・農産物）」の前月比及び前年同月比は、過去の東京商品取引所における取引との比較。
- ・ 大阪取引所のフレックス・オプションの取扱いについては以下のとおり。
 - ・ 当資料のデリバティブ合計取引高及び取引代金は、フレックス・オプションを含む。
 - ・ 当資料の個別商品取引高及び別添参考資料「月中売買状況（概算）」は、フレックス・オプションを含まない。
 - ・ 当月の取引状況については、別添「フレックス・オプション月間取引集計（概算）」を参照。
- ・ 当資料における取引高及び取引代金には、現金決済高を含まない。