

PRESS RELEASE

日本取引所グループ プレスリリース



株式会社日本取引所グループ

〒103-8224 東京都中央区日本橋兜町2番1号
Tel: 03-3666-1361 (代表)

JAPAN EXCHANGE GROUP, INC.

2-1, Nihombashi-Kabuto-cho, Chuo-ku,
Tokyo 103-8224, Japan
Tel: +81-3-3666-1361

URL: <https://www.jpx.co.jp/>

2020 年 11 月 2 日

各 位

株式会社日本取引所グループ

広報・IR 部

2020 年 10 月（月間）の売買状況について

2020 年 10 月（月間）の日本取引所グループの現物市場とデリバティブ市場における売買状況（概算）を、別紙のとおりお知らせいたします。

以 上

【本件に関するお問合せ先】

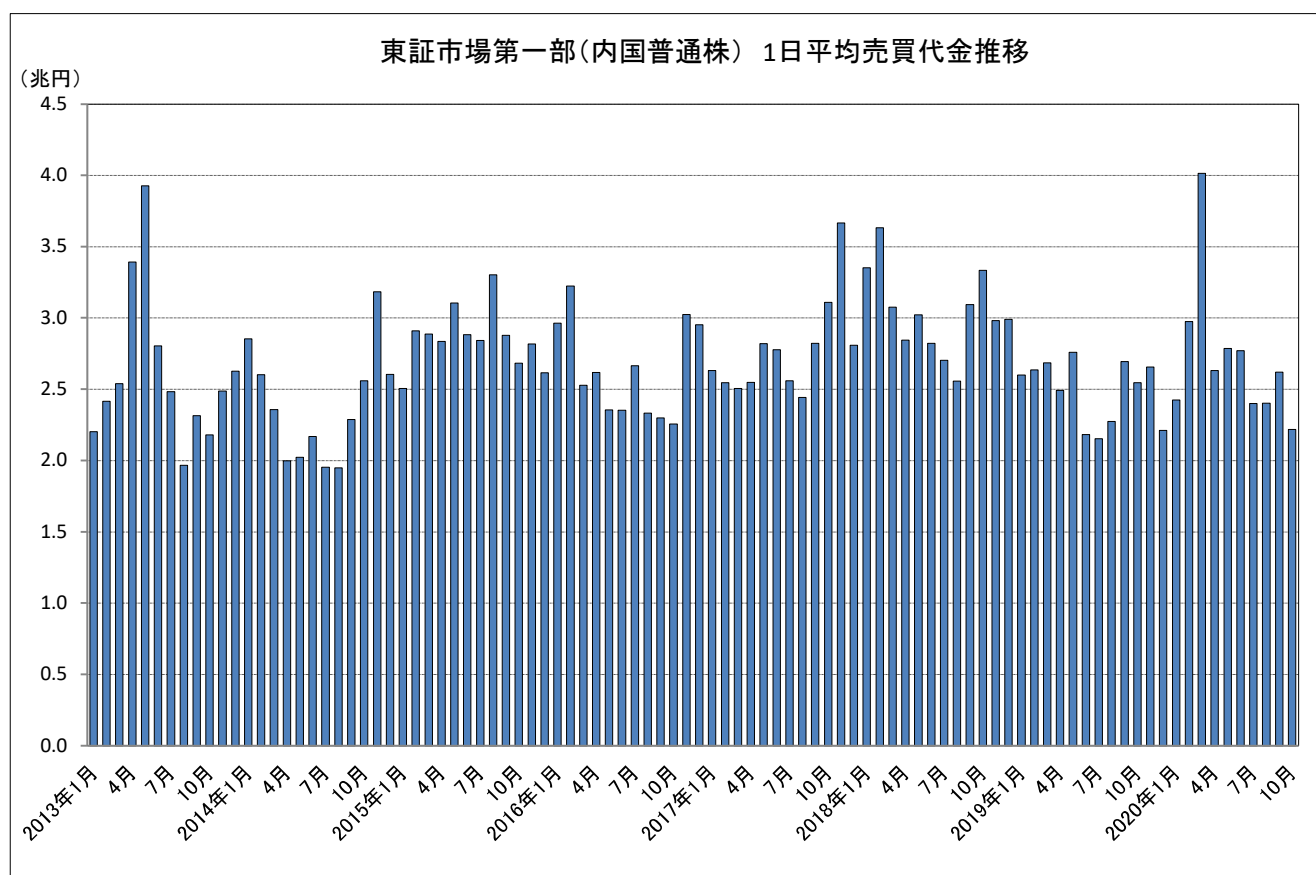
株式会社日本取引所グループ 広報・IR 部

03-3666-1361（東京）

06-4706-0800（大阪）

現物市場

- 1 2020年10月の東証市場第一部（内国普通株）の1日平均売買代金は、2兆2,166億円となった。



【市場別の概況】（単位：億円）

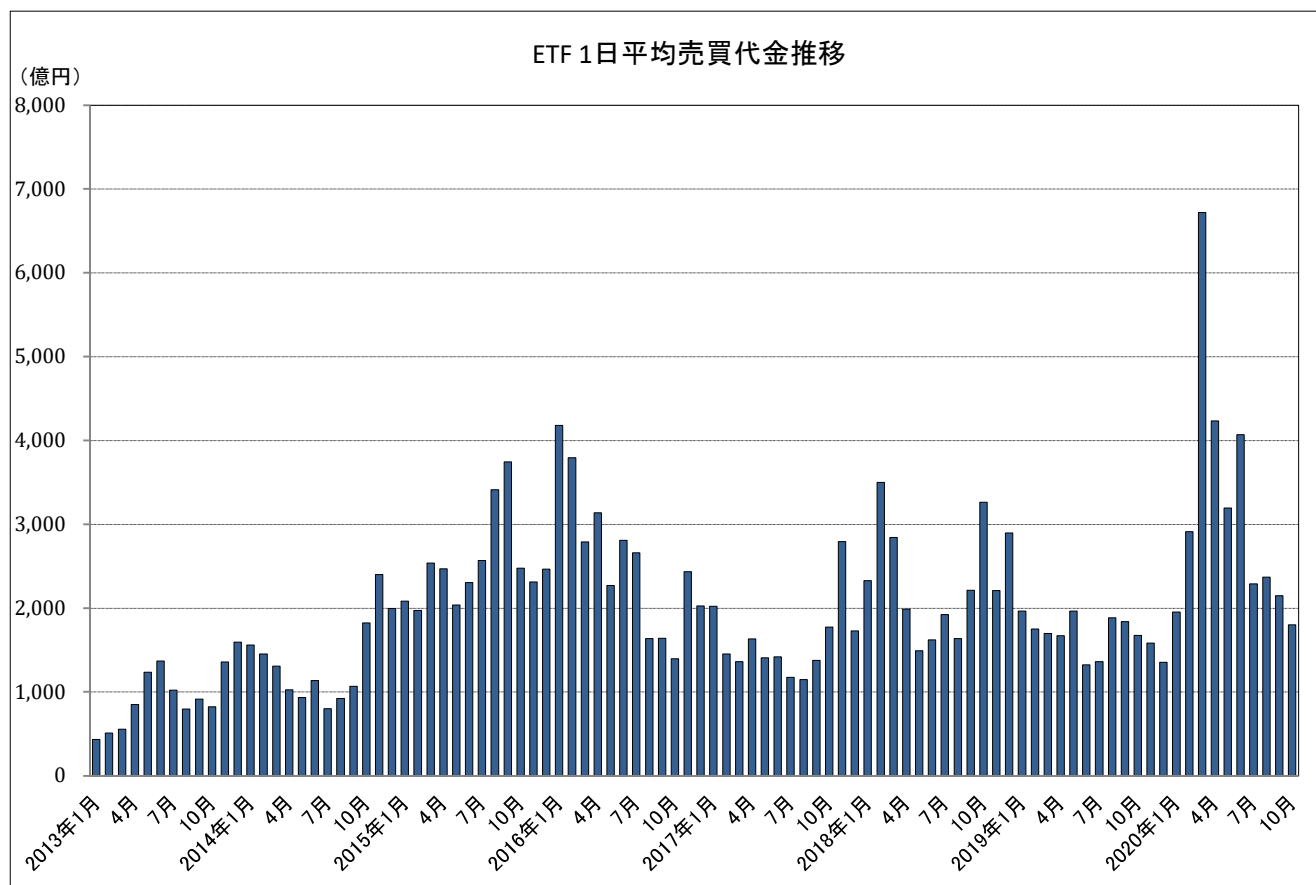
区 分	当月売買代金	前月比	前年同月比	1日平均
市場第一部 内国株	487,658	-6.9%	-8.8%	22,166
市場第二部 内国株	9,321	+2.2%	+57.2%	424
マザーズ 内国株	55,837	+21.6%	+308.5%	2,538
JASDAQ 内国株	13,989	+11.2%	+38.2%	636
REIT	14,370	-5.2%	-14.3%	653
ETF	39,595	-7.7%	+12.6%	1,800
株券等の売買代金 合計	620,806	-4.4%	+0.7%	28,218

※ 優先株を含まない。

株券等の売買代金合計は市場第一部・第二部、マザーズ、JASDAQ、TOKYO PRO Marketにおける普通株式及びETF・ETN/REIT等の立会内及び立会外の売買代金。

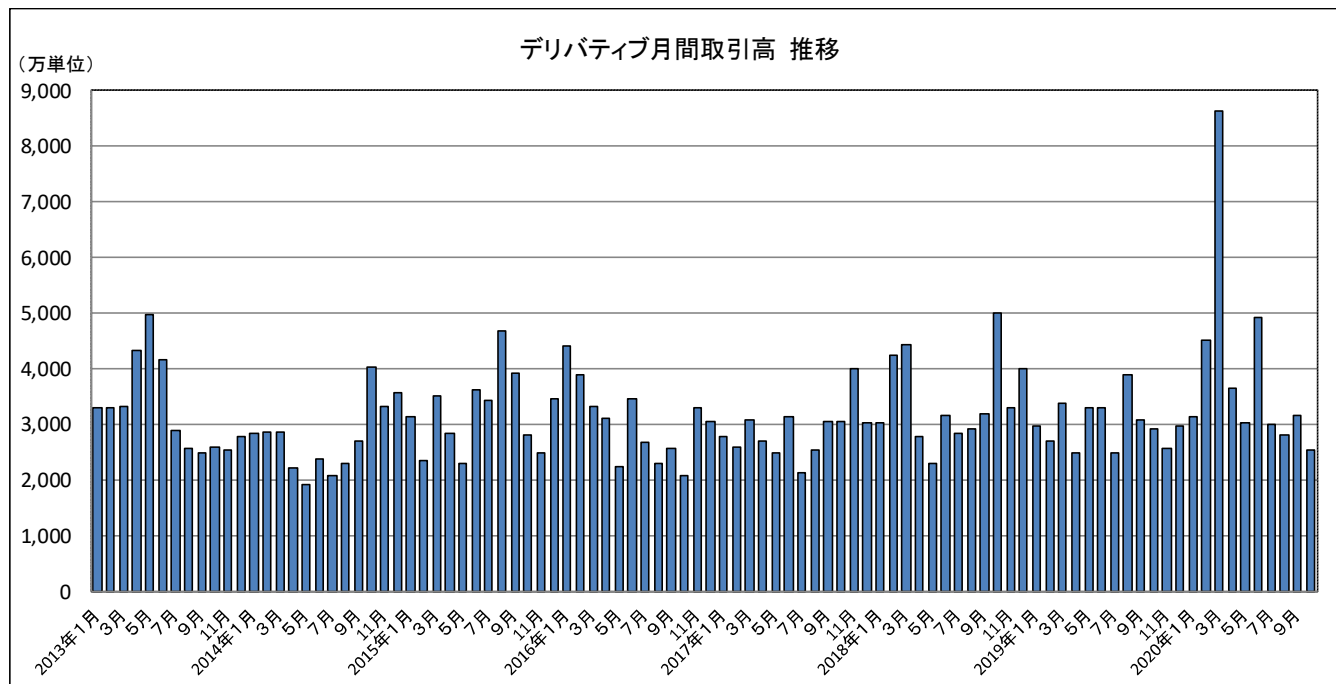
2

2020年10月のETF市場の1日平均売買代金は、1,800億円となった。



デリバティブ市場（大阪取引所＋東京商品取引所）

1 2020年10月のデリバティブ合計取引高は2,550万8,974単位となった。

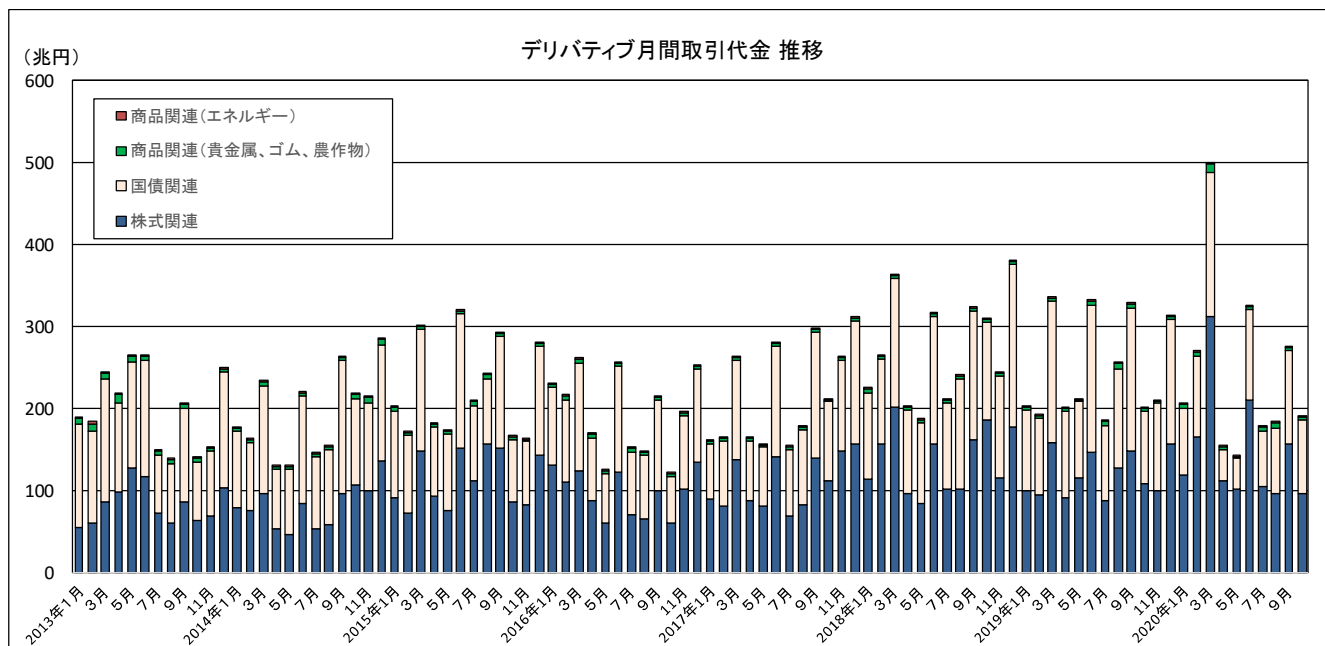


	当月取引高	前月比	前年同月比	1日平均
デリバティブ 合 計	25,508,974	-19.1%	-12.4%	1,159,499
大阪取引所	25,011,547	-19.5%	-10.0%	1,136,889
株式関連	23,252,283	-20.4%	-14.4%	1,056,922
債券関連	615,321	-19.5%	-2.8%	27,969
商品関連（貴金属・ゴム・農産物）	1,143,943	+4.5%	+4.2%	51,997
東京商品取引所（エネルギー）	497,427	+5.1%	+120.5%	22,610

【主要商品の概況】

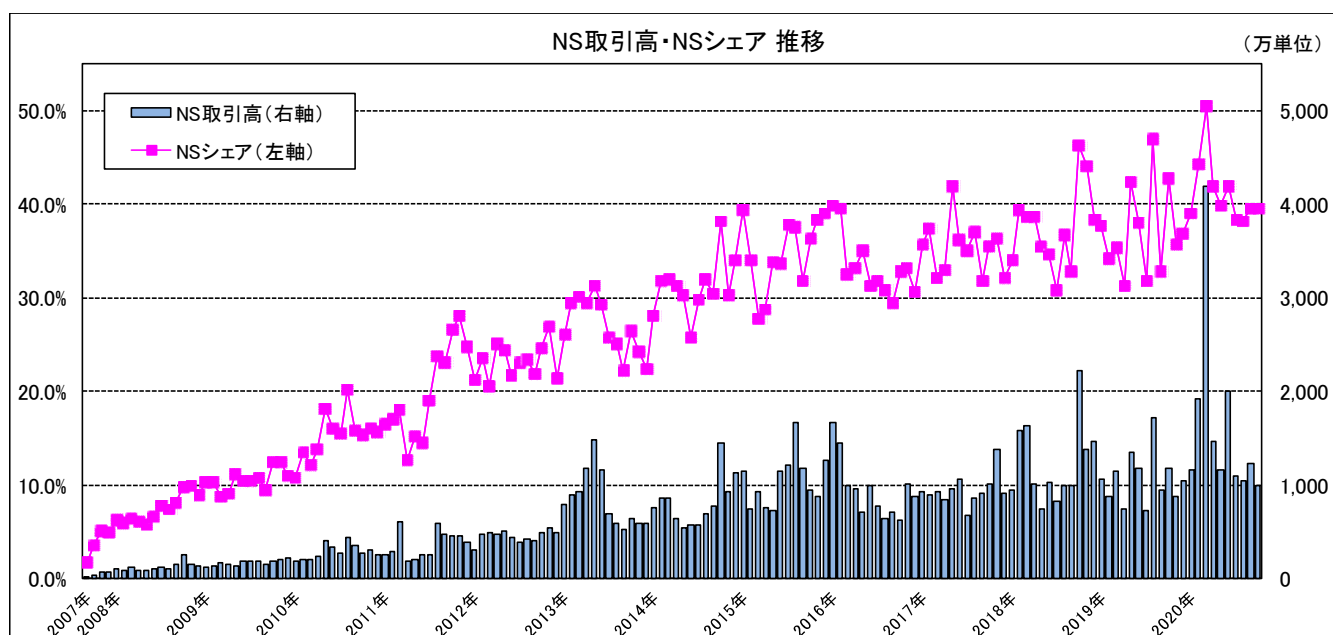
商 品	当月取引高	前月比	前年同月比	1日平均
日経225先物	1,393,791	-38.5%	-13.8%	63,354
日経225mini	17,761,378	-10.2%	-10.9%	807,335
TOPIX先物	1,285,483	-63.3%	-24.8%	58,431
長期国債先物	584,906	-21.5%	+1.9%	26,587
金標準先物	588,086	-0.5%	+0.5%	26,731
白金標準先物	127,474	-6.5%	-41.1%	5,794
ゴム（RSS3）先物	157,394	+75.9%	+90.7%	7,154
プラッツドバイ原油先物	484,799	+5.0%	+146.6%	22,036
日経225オプション（WeeklyOP含む）	1,596,884	-9.4%	-43.4%	72,586

2 2020年10月のデリバティブ合計取引代金は191兆円となった。



	当月取引代金	前月比	前年同月比	1日平均
デリバティブ 合計	191 兆円	-30.7%	-5.3%	8.6 兆円
株式関連	97 兆円	-38.4%	-11.0%	4.4 兆円
債券関連	88 兆円	-21.5%	+0.3%	4.0 兆円
商品関連 (貴金属、ゴム、農作物)	4 兆円	-0.3%	+21.8%	0.1 兆円
商品関連 (エネルギー)	0.7 兆円	+5.2%	+60.9%	0.03 兆円

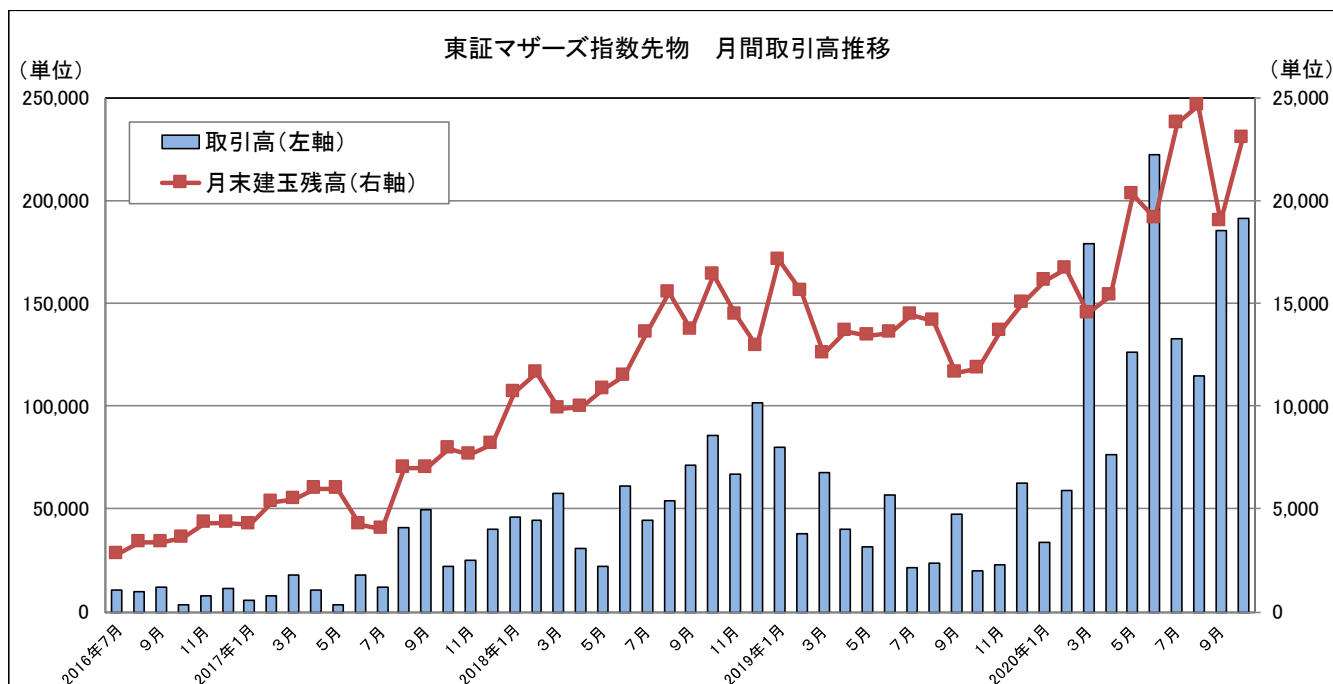
3 2020年10月の大阪取引所のナイト・セッション(NS)の取引高は988万1,923単位となった。また、NSシェアは39.5%となった。



4 2020年10月の東証マザーズ指数先物の取引高は19万1,091単位と、過去2番目を記録した。

＜参考＞ 2020年6月 22万2,114単位

2020年9月 18万5,645単位



以 上

【備 考】

- ・ 営業日について、当月は22営業日、前月は20営業日、前年同月は21営業日。
- ・ デリバティブ合計取引高・取引代金については、過去の東京商品取引所における取引データを含む。
- ・ 大阪取引所の「株式関連」は、債券関連を除く金融デリバティブの合計であり、株価指数、個別の有価証券、REIT 指数、配当指数及びボラティリティー・インデックス等を対象とするデリバティブを含む。
- ・ 大阪取引所における「商品関連（貴金属・ゴム・農産物）」の前月比及び前年同月比は、過去の東京商品取引所における取引との比較。
- ・ 大阪取引所のフレックス・オプションの取扱いについては以下のとおり。
 - ・ 当資料のデリバティブ合計取引高及び取引代金は、フレックス・オプションを含む。
 - ・ 当資料の個別商品取引高及び別添参考資料「月中売買状況（概算）」は、フレックス・オプションを含まない。
 - ・ 当月の取引状況については、別添「フレックス・オプション月間取引集計（概算）」を参照。
- ・ 当資料における取引高及び取引代金には、現金決済高を含まない。