

PRESS RELEASE

日本取引所グループ プレスリリース



株式会社日本取引所グループ

〒103-8224 東京都中央区日本橋兜町2番1号
Tel: 03-3666-1361 (代表)

JAPAN EXCHANGE GROUP, INC.

2-1, Nihombashi-Kabuto-cho, Chuo-ku,
Tokyo 103-8224, Japan
Tel: +81-3-3666-1361

URL: <https://www.jpx.co.jp/>

2021 年 4 月 1 日

各 位

株式会社日本取引所グループ

広報・IR 部

2020 年度及び 2021 年 3 月（月間）の売買状況について

2020 年度及び 2021 年 3 月（月間）の日本取引所グループの現物市場とデリバティブ市場における売買状況（概算）を、別紙のとおりお知らせいたします。

以 上

【本件に関するお問合せ先】

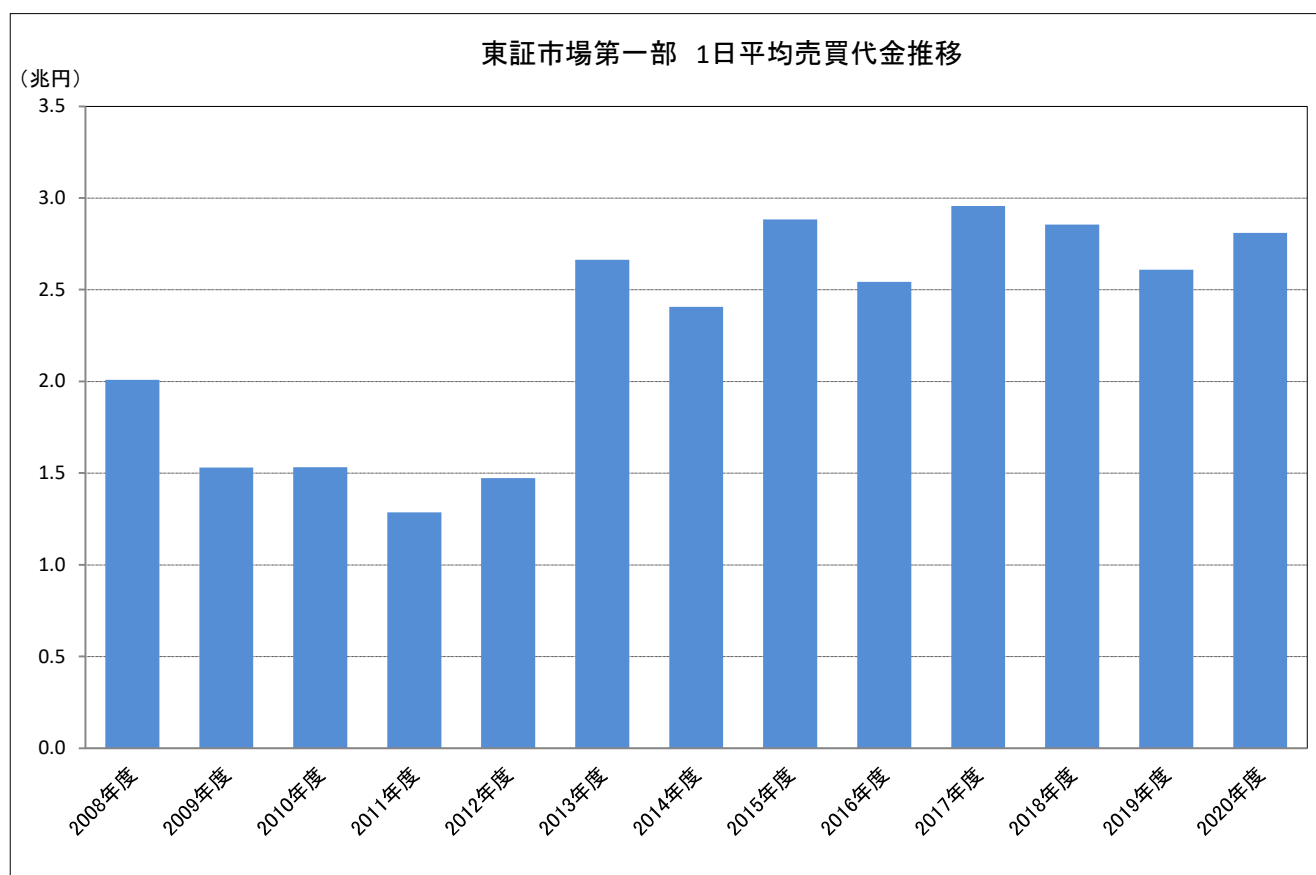
株式会社日本取引所グループ 広報・IR 部

03-3666-1361（東京）

06-4706-0800（大阪）

現物市場

1 2020年度の東証市場第一部の1日平均売買代金は、2兆8,091億円となった。



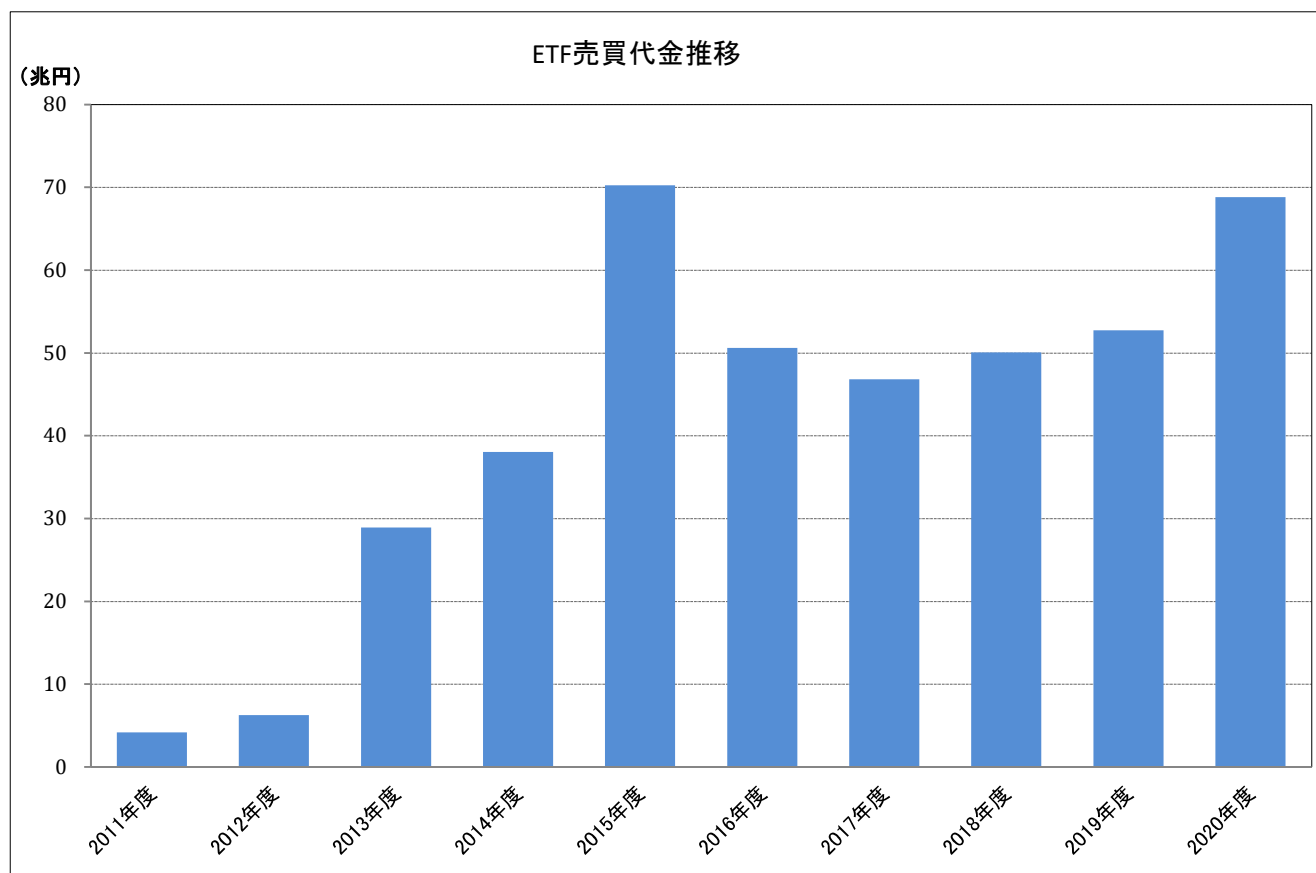
【2020年度 市場別の概況】（単位：億円）

区 分	当年度売買代金	前年度比	前年度比（率）	1日平均
市場第一部 内国株	6,882,183	+592,782	+9.4%	28,091
市場第二部 内国株	107,290	+29,952	+38.7%	438
マザーズ 内国株	515,280	+291,621	+130.4%	2,103
JASDAQ 内国株	162,016	+44,021	+37.3%	661
REIT	179,162	-9,430	-5.0%	731
ETF	688,180	+160,907	+30.5%	2,809
株券等の売買代金 合計	8,535,003	+1,109,536	+14.9%	34,837

※ 優先株を含まない。

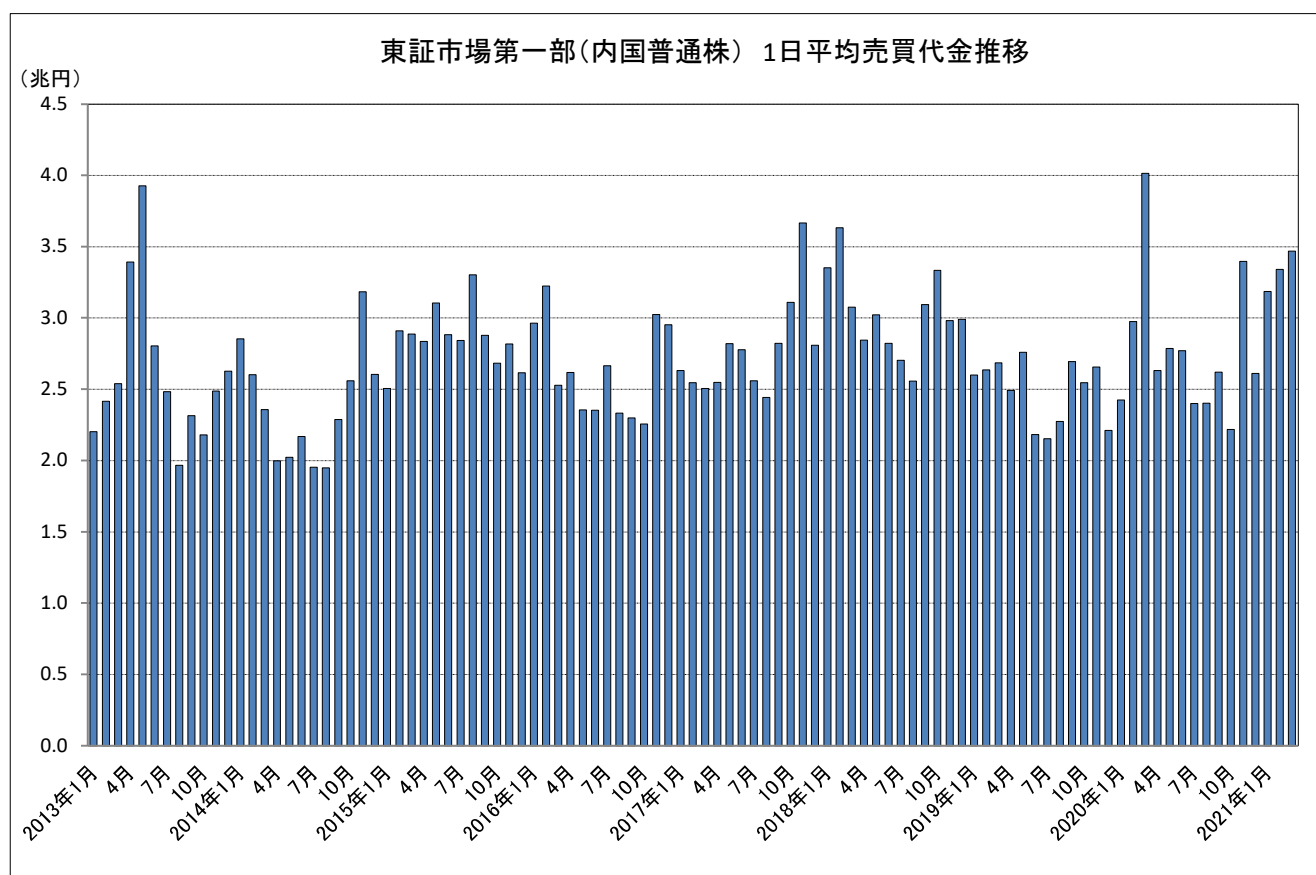
株券等の売買代金合計は市場第一部・第二部、マザーズ、JASDAQ、TOKYO PRO Marketにおける普通株式及びETF・ETN/REIT等の立会内及び立会外の売買代金。

2 2020年度のETF市場の売買代金は68兆8,180億円（1日平均2,809億円）となり、歴代2位となった。
＜参考＞2015年度 70兆2,586億円



現物市場

3 2021年3月の東証市場第一部（内国普通株）の1日平均売買代金は、3兆4,688億円となった。



【市場別の概況】（単位：億円）

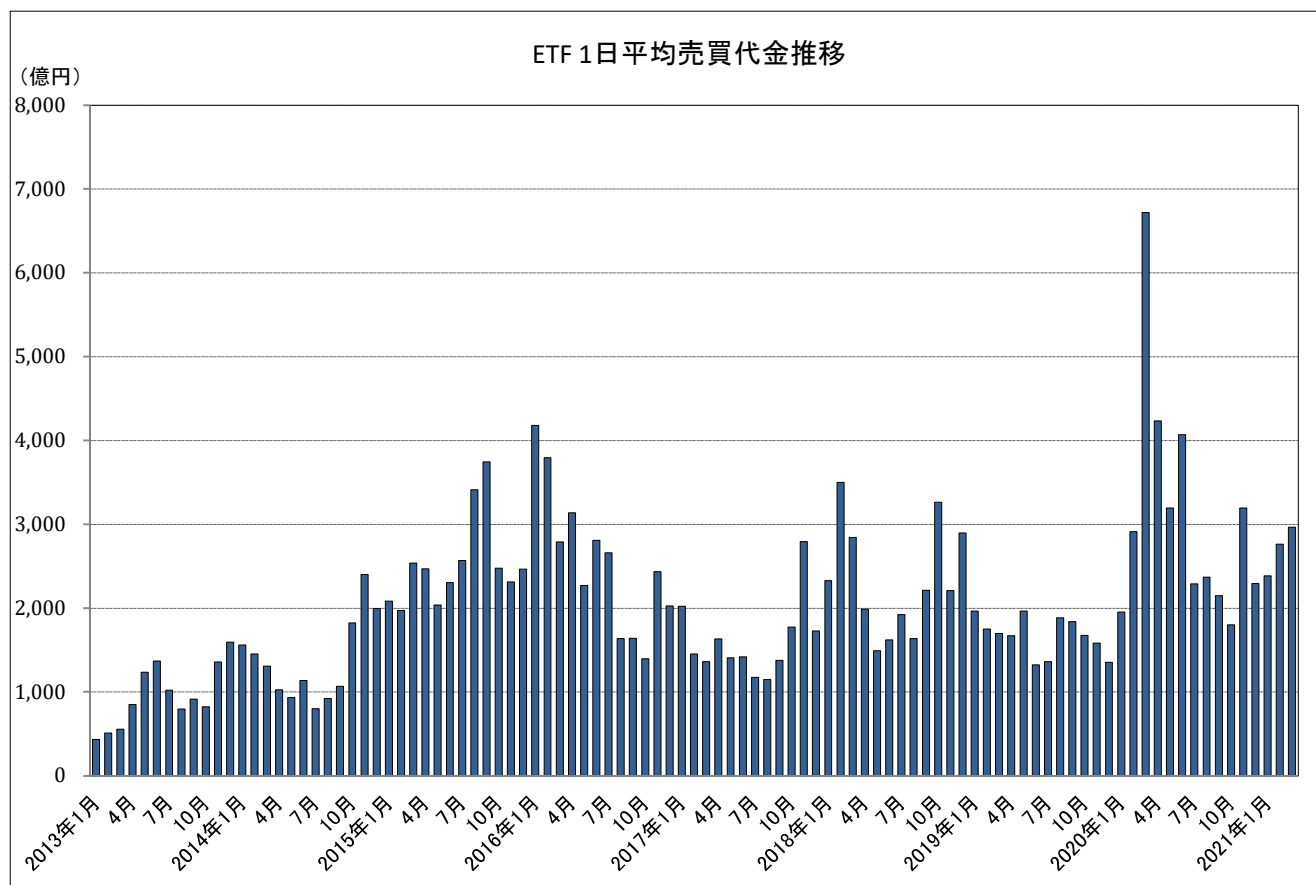
区 分	当月売買代金	前月比	前年同月比	1日平均
市場第一部 内国株	797,813	+32.7%	-5.3%	34,688
市場第二部 内国株	7,502	-11.9%	+0.1%	326
マザーズ 内国株	38,722	+2.4%	+113.7%	1,684
JASDAQ 内国株	15,079	+2.7%	+47.7%	656
REIT	18,145	+23.8%	-41.1%	789
ETF	68,221	+37.2%	-51.6%	2,966
株券等の売買代金 合計	945,644	+30.1%	-10.0%	41,115

※ 優先株を含まない。

株券等の売買代金合計は市場第一部・第二部、マザーズ、JASDAQ、TOKYO PRO Marketにおける普通株式及びETF・ETN/REIT等の立会内及び立会外の売買代金。

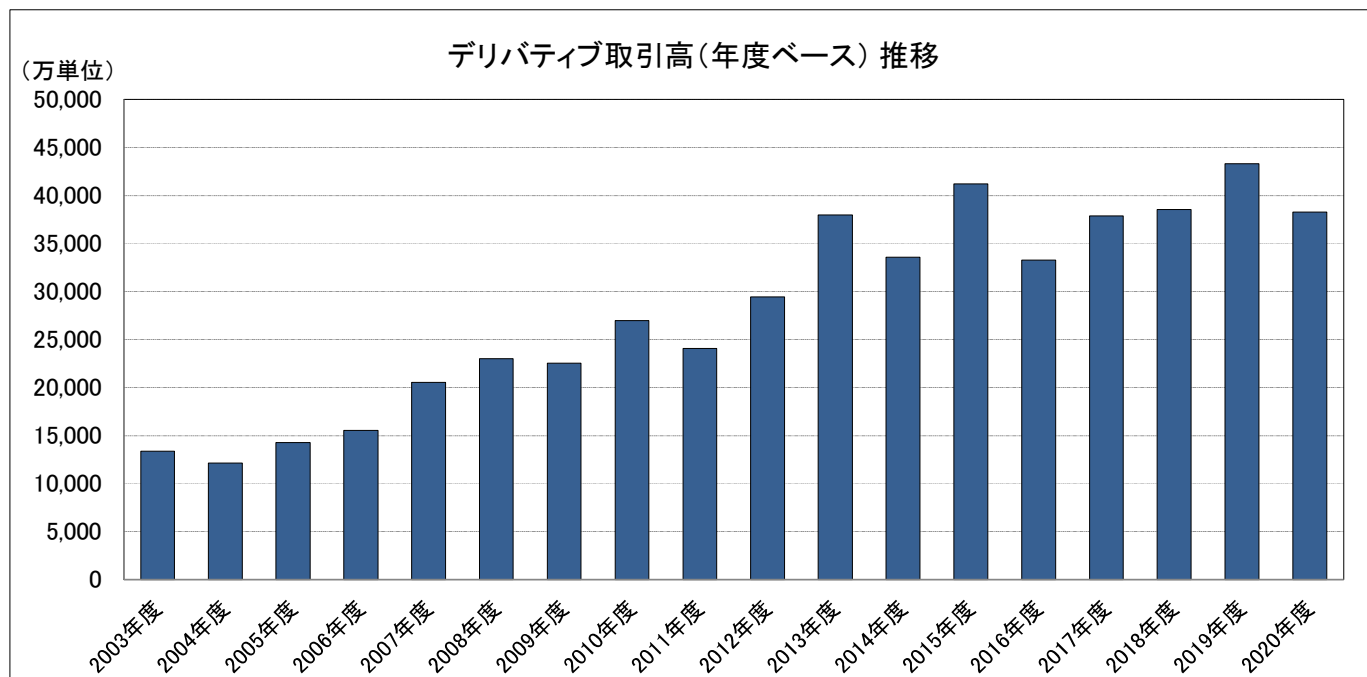
4

2021年3月のETF市場の1日平均売買代金は、2,966億円となった。



デリバティブ市場（大阪取引所＋東京商品取引所）

1 2020年度のデリバティブ合計取引高は3億8,277万1,145単位となった。



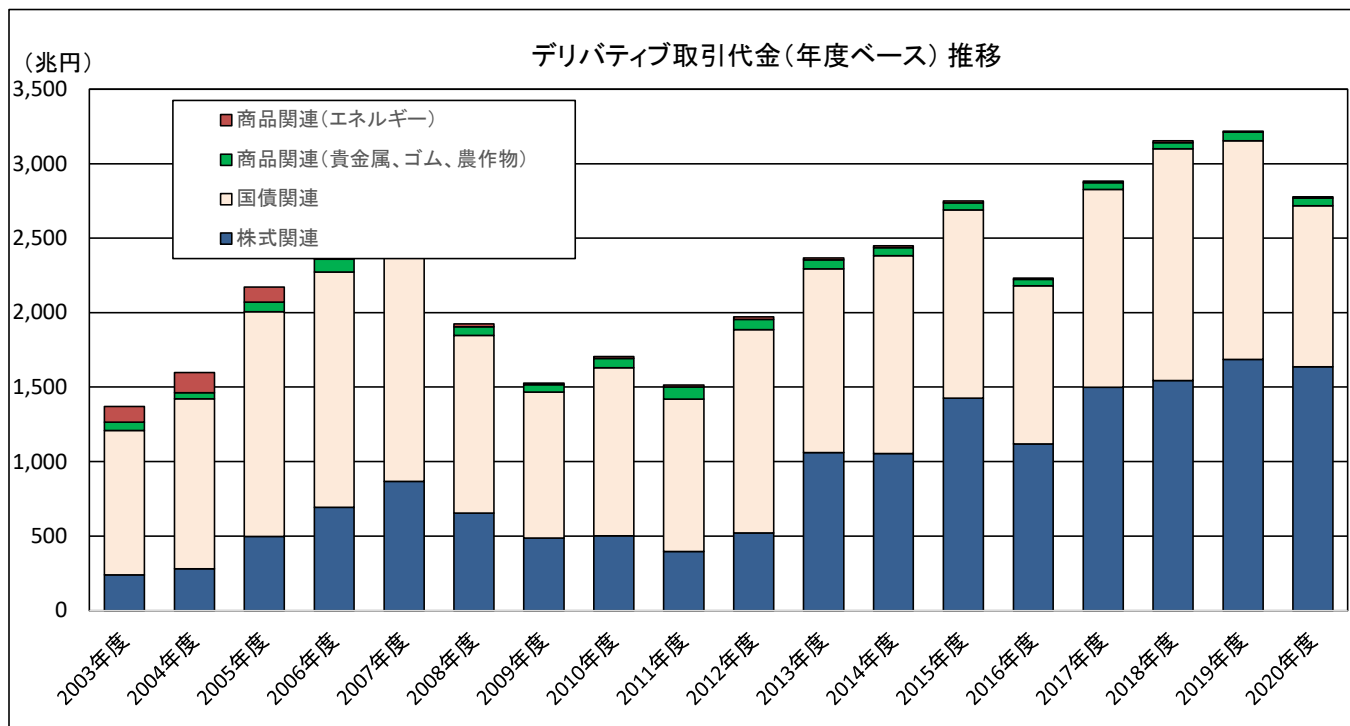
	当年度取引高		前年度比	1日平均
デリバティブ 合 計	382,771,145		-11.7%	1,562,331
大阪取引所	373,492,072		-9.4%	1,524,457
株式関連	355,941,651		-11.4%	1,452,823
債券関連	7,374,196		-27.7%	30,099
商品関連（貴金属・ゴム・農産物）	13,201,966		-27.1%	53,886
（うち東京商品取引所取引分）	(3,025,741)	-	-	-
東京商品取引所（エネルギー）	6,253,332		+91.9%	25,524

【主要商品の概況】

商 品	当年度取引高		前年度比	1日平均
日経225先物	22,476,988		-15.2%	91,743
日経225mini	263,717,725	過去3番目	-10.9%	1,076,399
TOPIX先物	24,969,584		-14.4%	101,917
長期国債先物	7,126,972		-25.4%	29,090
金標準先物	6,926,337		-30.1%	28,271
白金標準先物	1,857,363		-47.0%	7,581
ゴム（RSS3）先物	1,036,347		-8.8%	4,230
プラツドバイ原油先物	6,128,265	過去最高	+110.1%	25,013
日経225オプション（WeeklyOP含む）	26,004,282		-21.6%	106,140

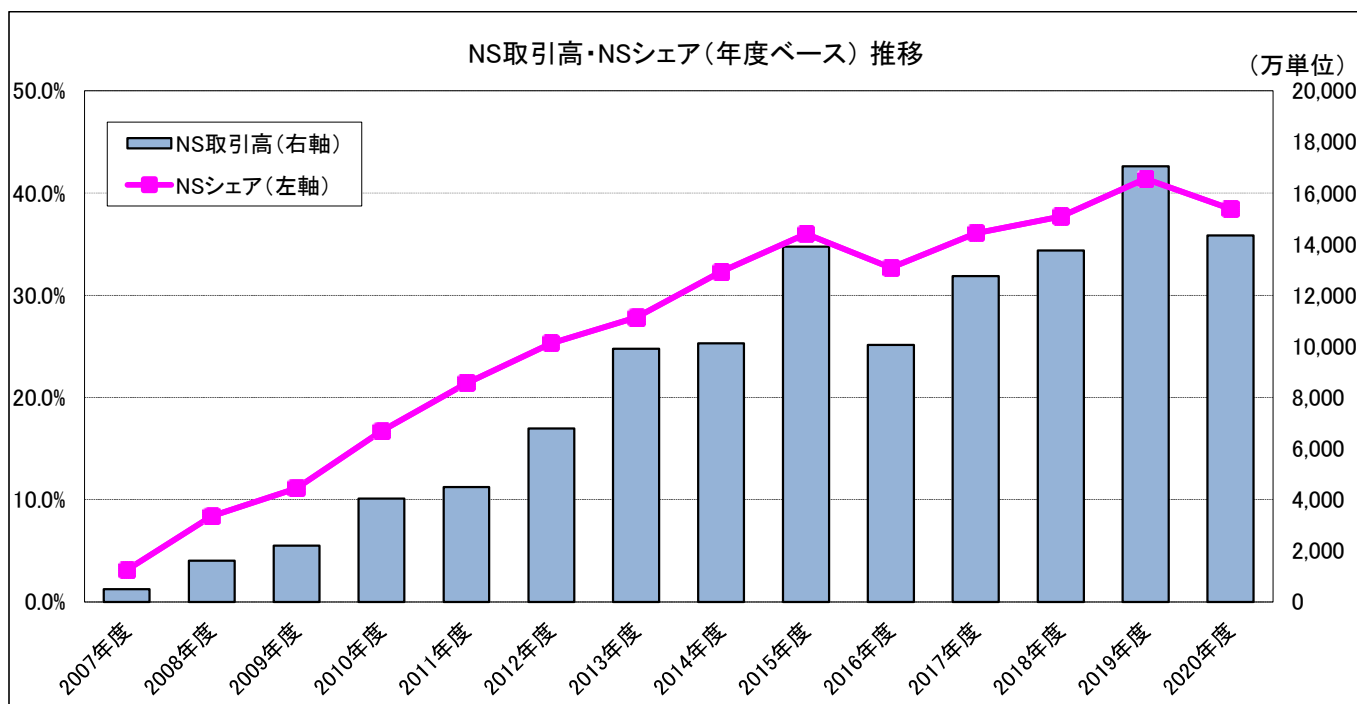
2 2020年度のデリバティブ合計取引代金は2,777兆円となった。株価指数関連等デリバティブの取引代金は1,636兆円と、過去2番目を記録した。

＜過去記録＞（株価指数関連等）2019年度 1,685兆円

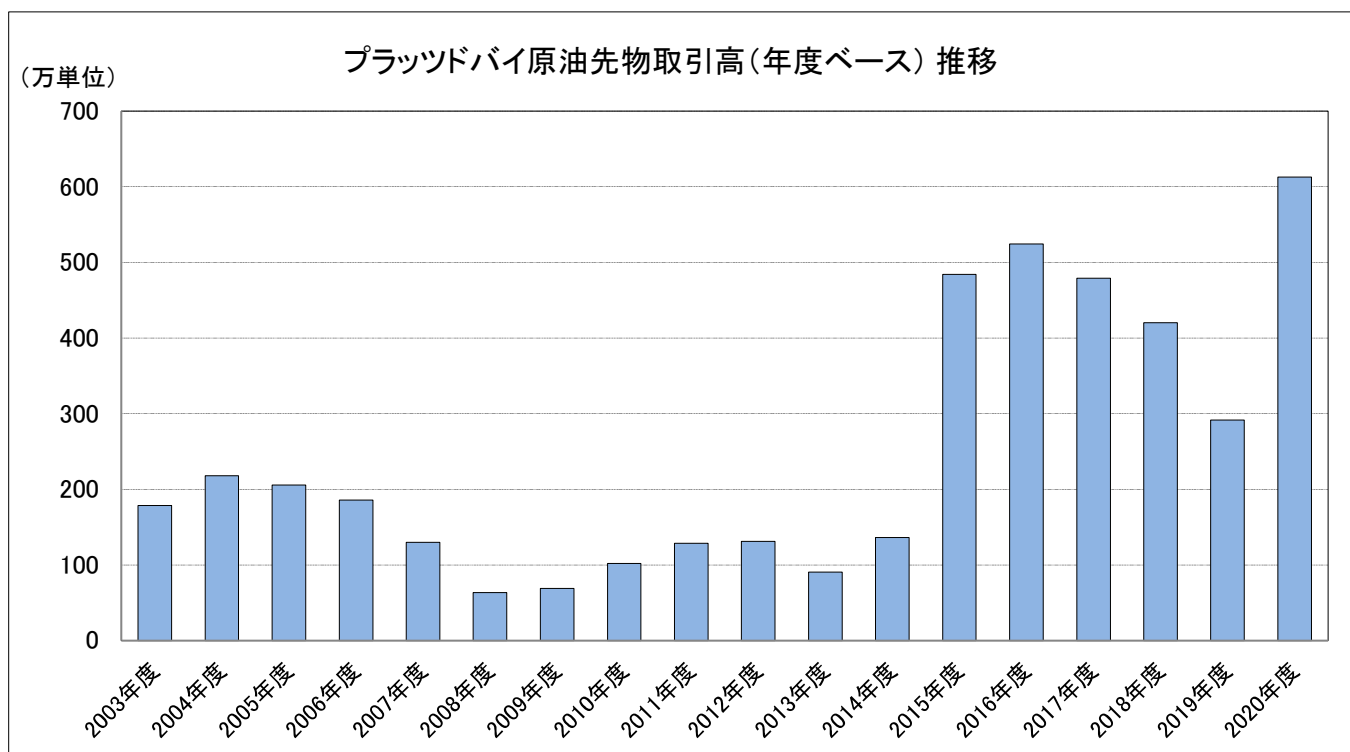


3 2020年度の大阪取引所のナイト・セッション（NS）の取引高は1億4,340万9,343単位、NSシェアは38.4%といずれも過去2番目を記録した。

＜参考＞（取引高）2019年度 1億7,043万3,905単位、2015年度 1億3,900万539単位
（NSシェア）2019年度 41.4%、2018年度 37.7%



4 2020年度のプラツドバイ原油先物の取引高は612万8,265単位と過去最高を更新した。
 <参考> 2016年度 524万8,135単位

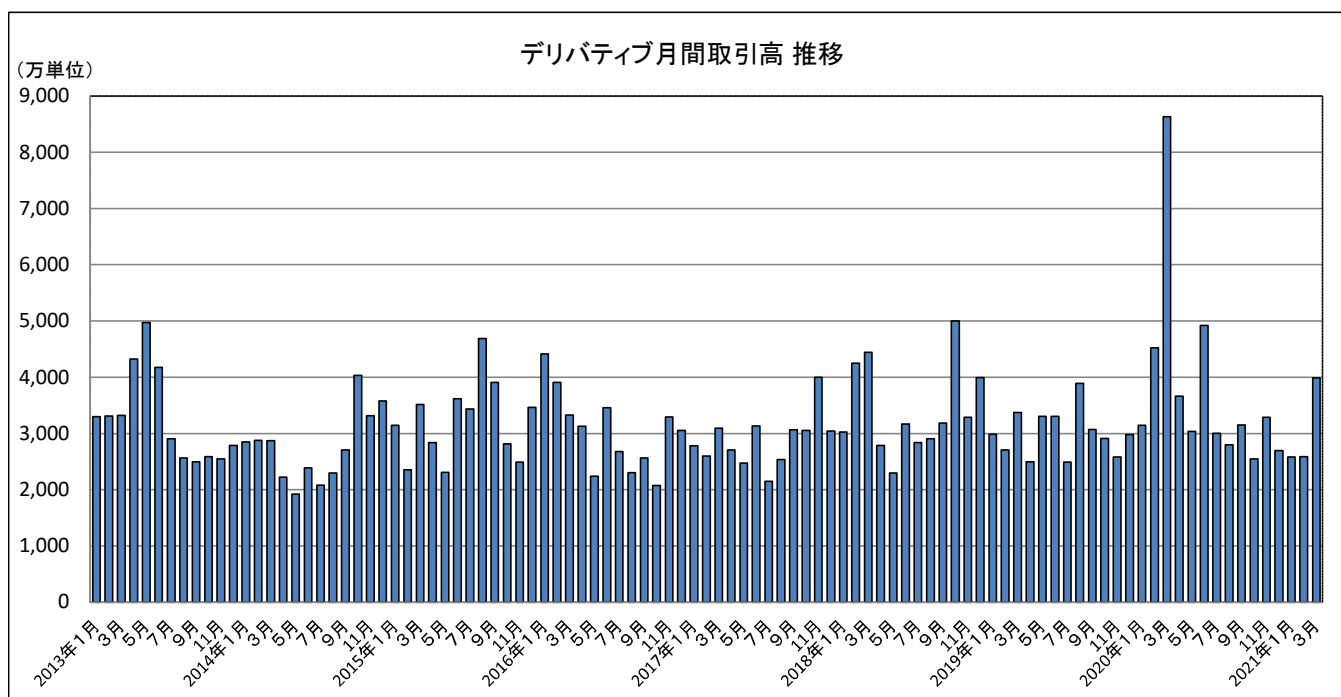


5 その他個別商品では、ミニ TOPIX 先物及び東証マザーズ指数先物が過去最高を更新した。

【その他商品の概況】

商 品	2018 年度	2019 年度	2020 年度		前年度比	1 日平均
ミニ TOPIX 先物	4,280,996	5,946,600	8,264,406	<u>過去最高</u>	+39.0%	33,732
東証マザーズ指数先物	724,474	597,553	1,663,426	<u>過去最高</u>	+178.4%	6,789
東証銀行業指数先物	327,197	448,412	378,829	<u>過去2番目</u>	-15.5%	1,546
東証REIT指数先物	352,402	1,022,442	922,486	<u>過去2番目</u>	-9.8%	3,765
N Y ダウ 先物	215,422	367,719	341,602	<u>過去2番目</u>	-7.1%	1,394
日経225WeeklyOP	563,592	795,830	581,367	<u>過去2番目</u>	-26.9%	2,373

6 2021年3月のデリバティブ合計取引高は3,989万2,316単位となった。



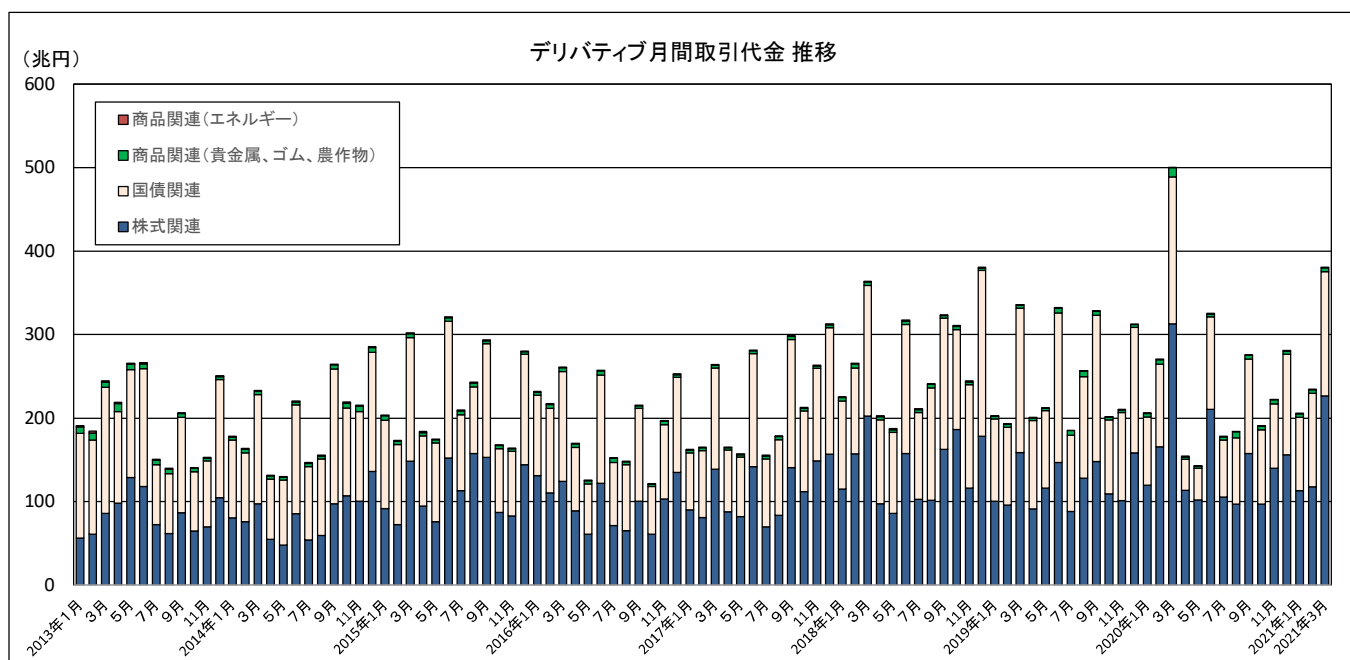
	当月取引高	前月比	前年同月比	1日平均
デリバティブ 合 計	39,892,316	+54.1%	-53.8%	1,734,449
大阪取引所	39,453,572	+54.8%	-52.4%	1,715,373
株式関連	37,232,458	+57.8%	-54.4%	1,618,803
債券関連	1,005,852	+31.9%	-14.4%	43,733
商品関連（貴金属・ゴム・農産物）	1,215,262	+7.2%	-59.5%	52,837
東京商品取引所（エネルギー）	438,744	+13.7%	-14.5%	19,076

【主要商品の概況】

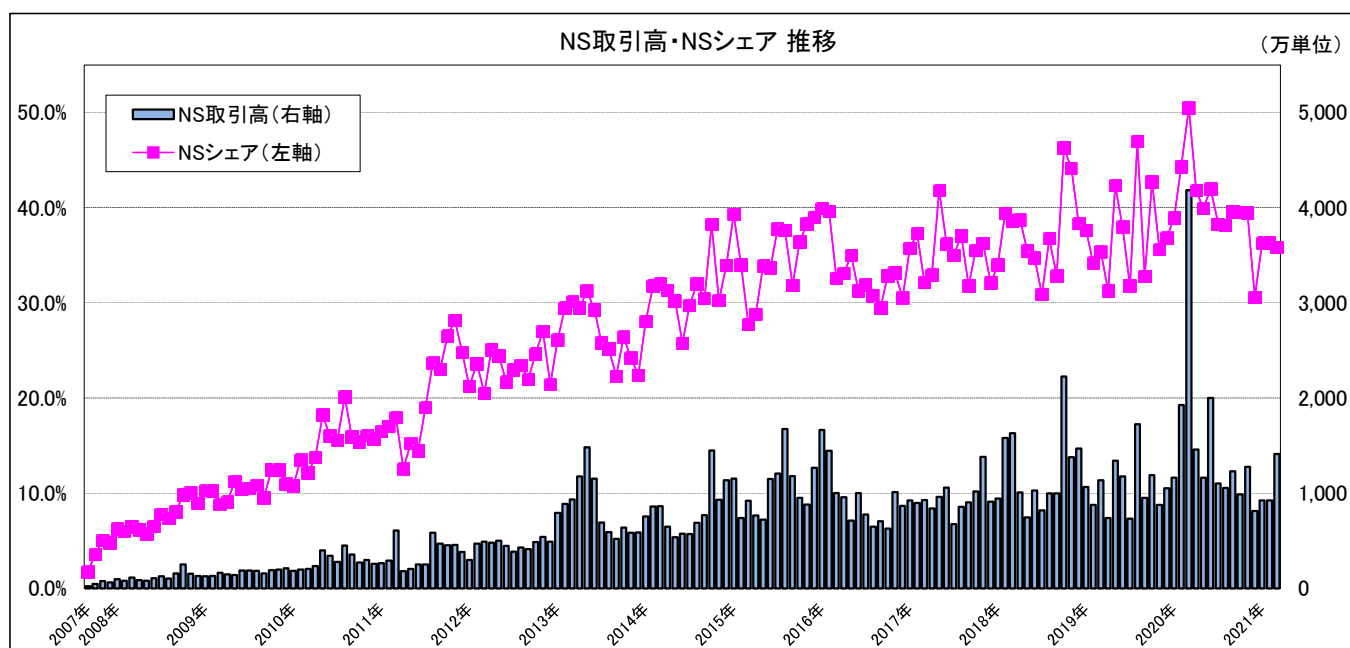
商 品	当月取引高	前月比	前年同月比	1日平均
日経 225 先物	2,485,281	+83.5%	-56.7%	108,056
日経 225mini	25,545,965	+45.5%	-59.6%	1,110,694
TOPIX 先物	3,911,419	+217.9%	-32.0%	170,062
長期国債先物	983,088	+32.6%	-14.1%	42,743
金標準先物	606,526	+14.0%	-66.5%	26,371
白金標準先物	244,192	-10.4%	-48.4%	10,617
ゴム（RSS3）先物	77,365	+6.3%	-22.4%	3,364
プラツドバイ原油先物	427,681	+12.8%	-12.7%	18,595
日経 225 オプション（WeeklyOP 含む）	2,719,076	+26.9%	-28.8%	118,221

7 2021 年 3 月のデリバティブ合計取引代金は 380 兆円となった。

	当月取引代金	前月比	前年同月比	1 日平均
デリバティブ 合計	380 兆円	+62. 2%	-23. 9%	16. 5 兆円
株式関連	226 兆円	+92. 8%	-27. 5%	9. 8 兆円
債券関連	148 兆円	+32. 4%	-15. 7%	6. 4 兆円
商品関連（貴金属、ゴム、農作物）	4 兆円	+8. 3%	-59. 5%	0. 1 兆円
商品関連（エネルギー）	0. 9 兆円	+25. 9%	+35. 3%	0. 04 兆円



8 2021 年 3 月の大阪取引所のナイト・セッション（NS）の取引高は 1,410 万 5,346 単位となった。また、NS シェアは 35. 8%となった。



以上

【備 考】

- ・ 営業日について、当月は 23 営業日、前月は 18 営業日、前年同月は 21 営業日。
- ・ デリバティブ合計取引高・取引代金については、過去の東京商品取引所における取引データを含む。
- ・ 大阪取引所の「株式関連」は、債券関連を除く金融デリバティブの合計であり、株価指数、個別の有価証券、REIT 指数、配当指数及びボラティリティー・インデックス等を対象とするデリバティブを含む。
- ・ 大阪取引所の「商品関連（貴金属・ゴム・農産物）」について、年度分には移管前の東京商品取引所における取引を含む。また、前月比及び前年同月比／前年度比は、過去の東京商品取引所における取引との比較。
- ・ 大阪取引所のフレックス・オプションの取扱いについては以下のとおり。
 - ・ 当資料のデリバティブ合計取引高及び取引代金は、フレックス・オプションを含む。
 - ・ 当資料の個別商品取引高及び別添参考資料「月中売買状況（概算）」は、フレックス・オプションを含まない。
 - ・ 当月の取引状況については、別添「フレックス・オプション月間取引集計（概算）」を参照。
- ・ 当資料における取引高及び取引代金には、現金決済高を含まない。