

PRESS RELEASE

日本取引所グループ プレスリリース



株式会社日本取引所グループ
〒103-8224 東京都中央区日本橋兜町2番1号
Tel: 03-3666-1361 (代表)

JAPAN EXCHANGE GROUP, INC.
2-1, Nihombashi-Kabuto-cho, Chuo-ku,
Tokyo 103-8224, Japan
Tel: +81-3-3666-1361

URL: <https://www.jpx.co.jp/>

2022年10月3日

各 位

株式会社日本取引所グループ
広報・IR部

2022年9月及び2022年度上期（4-9月）の売買状況について

2022年9月及び2022年度上期（4-9月）の日本取引所グループの現物市場とデリバティブ市場における売買状況（概算）を、別紙のとおりお知らせいたします。

【市場区分見直しに関して】

2022年4月4日の市場区分見直しに伴い、2022年4月の売買状況（概算）の内国株式で市場区分に応じた内容となっている部分は、見直し後の新市場区分に変更し2022年4月4日以降を対象としております。

以 上

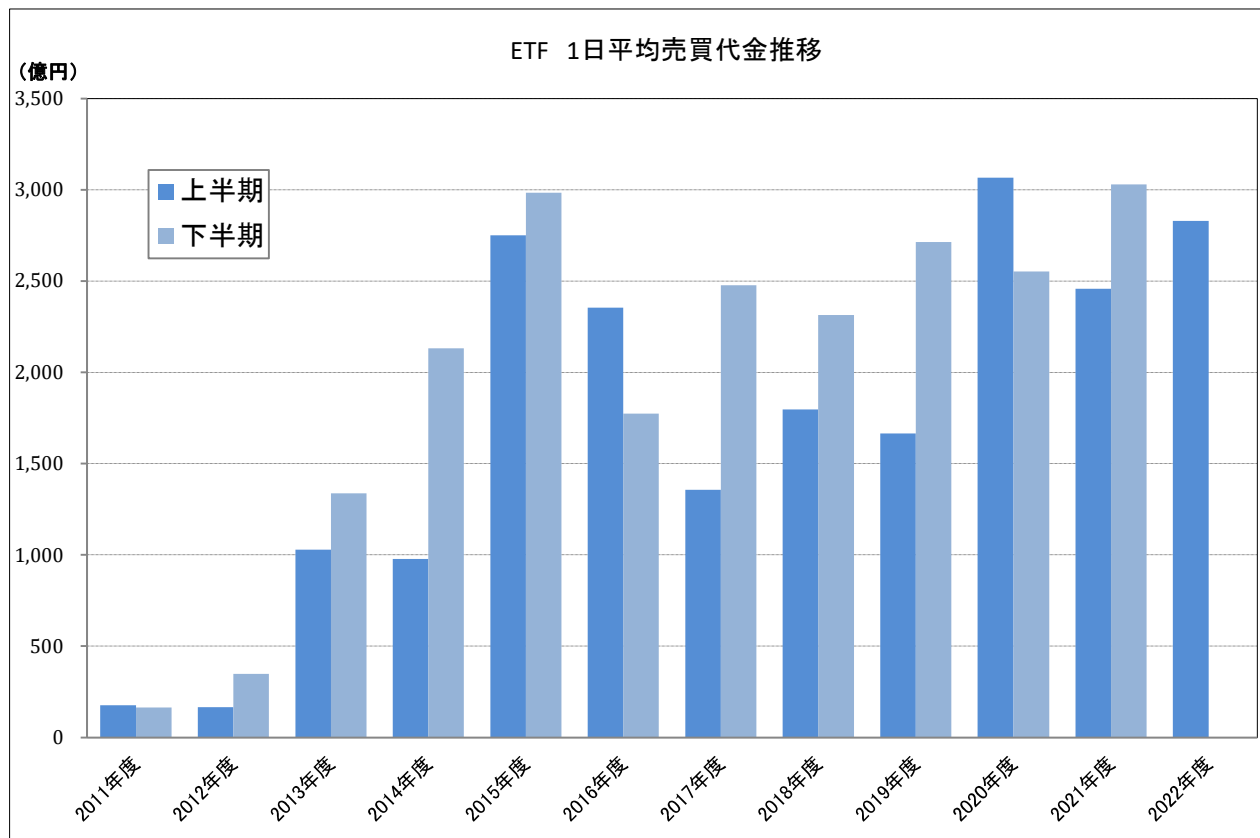
【本件に関するお問合せ先】

株式会社日本取引所グループ 広報・IR部
03-3666-1361（東京）
06-4706-0800（大阪）

現物市場

1 2022年度上半期の東証プライム市場（内国普通株）の1日平均売買代金は、3兆2,350億円となった。

2 2022年度上半期のETFの1日平均売買代金は、2,830億円となった。



3 2022年9月の東証プライム市場（内国普通株）の1日平均売買代金は、3兆2,848億円となった。

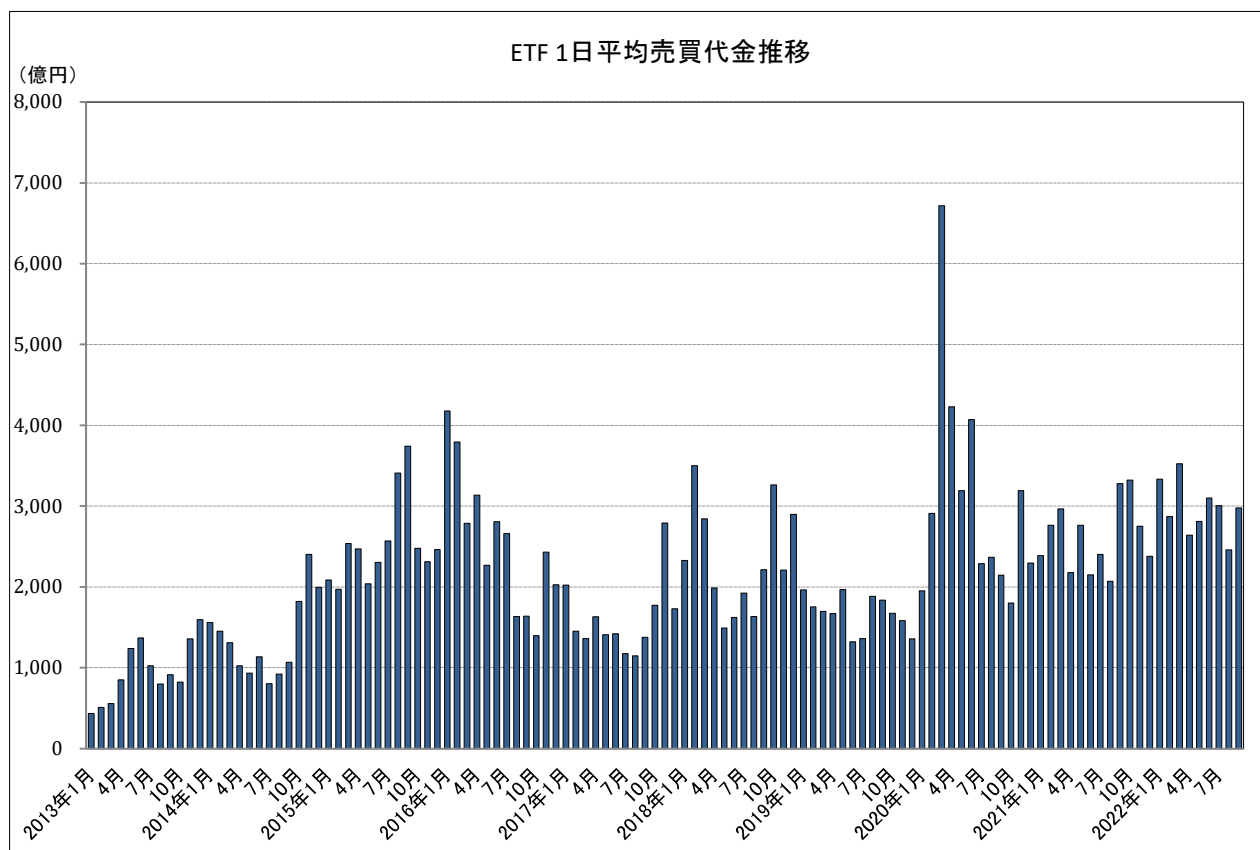
【市場別の概況】（単位：億円）

区 分	当月売買代金	前月比	前年同月比	1日平均
プライム 内国株	656,966	+0.1%	-	32,848
スタンダード 内国株	18,270	-11.6%	-	914
グロース 内国株	26,881	+3.4%	-	1,344
REIT	11,796	+11.2%	-10.9%	590
ETF	59,532	+10.0%	-9.2%	2,977
株券等の売買代金 合計	773,466	+0.8%	-15.1%	38,673

※ 各区分には、優先株を含まない。

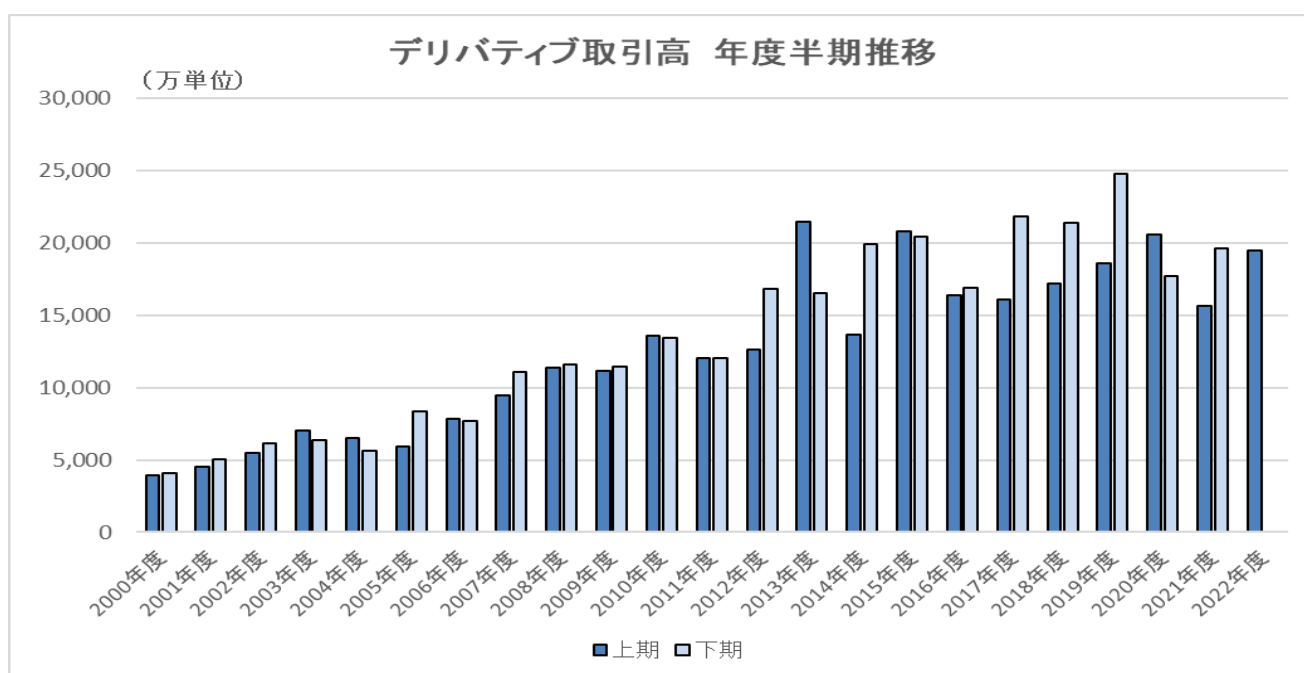
株券等の売買代金合計はプライム、スタンダード、グロース、TOKYO PRO Marketにおける普通株式及びETF・ETN/REIT等の立会内及び立会外の売買代金。

4 2022年9月のETF市場の1日平均売買代金は、2,977億円となった。



デリバティブ市場（大阪取引所＋東京商品取引所）

1 2022年度上半期のデリバティブ合計取引高は1億9,456万6,244単位となった。

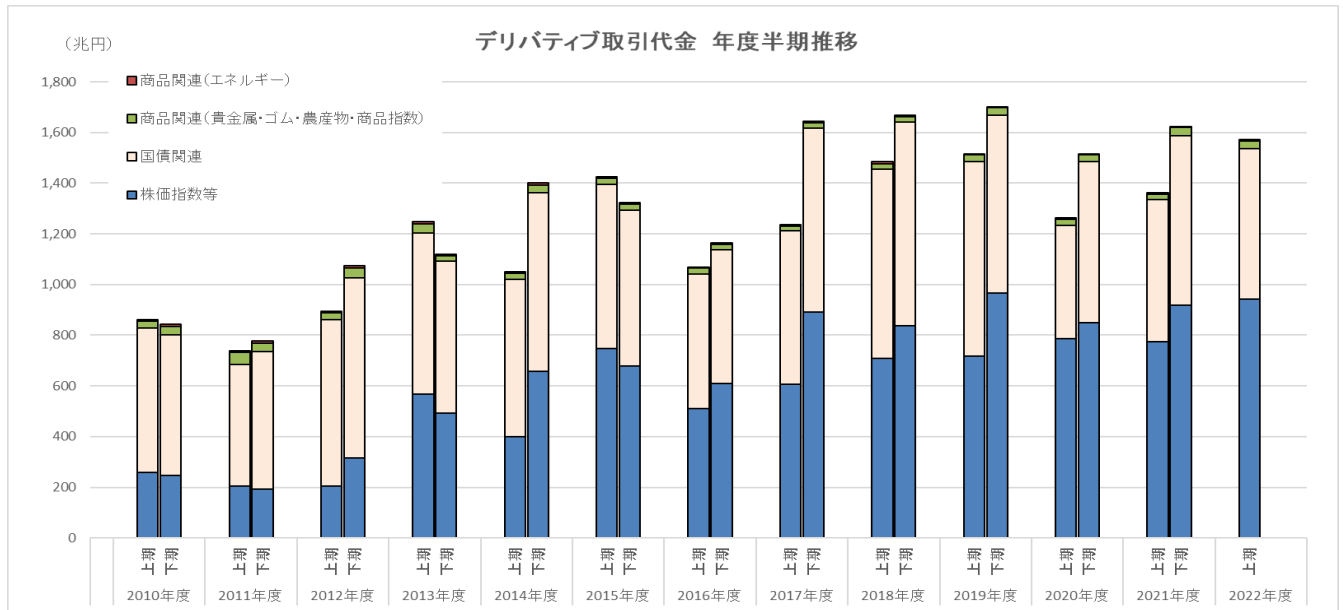


	当上半期取引高		前年同期比	1日平均
デリバティブ 合計	194,566,244		+24.5%	1,581,839
大阪取引所	193,449,017		+25.3%	1,572,756
株式関連	182,631,465		+26.1%	1,484,809
債券関連	4,022,248		+6.2%	32,701
商品関連 (貴金属・ゴム・農作物・商品指数)	6,795,304		+17.6%	55,246
東京商品取引所 (エネルギー)	1,117,227		-40.9%	9,083

【主要商品の概況】

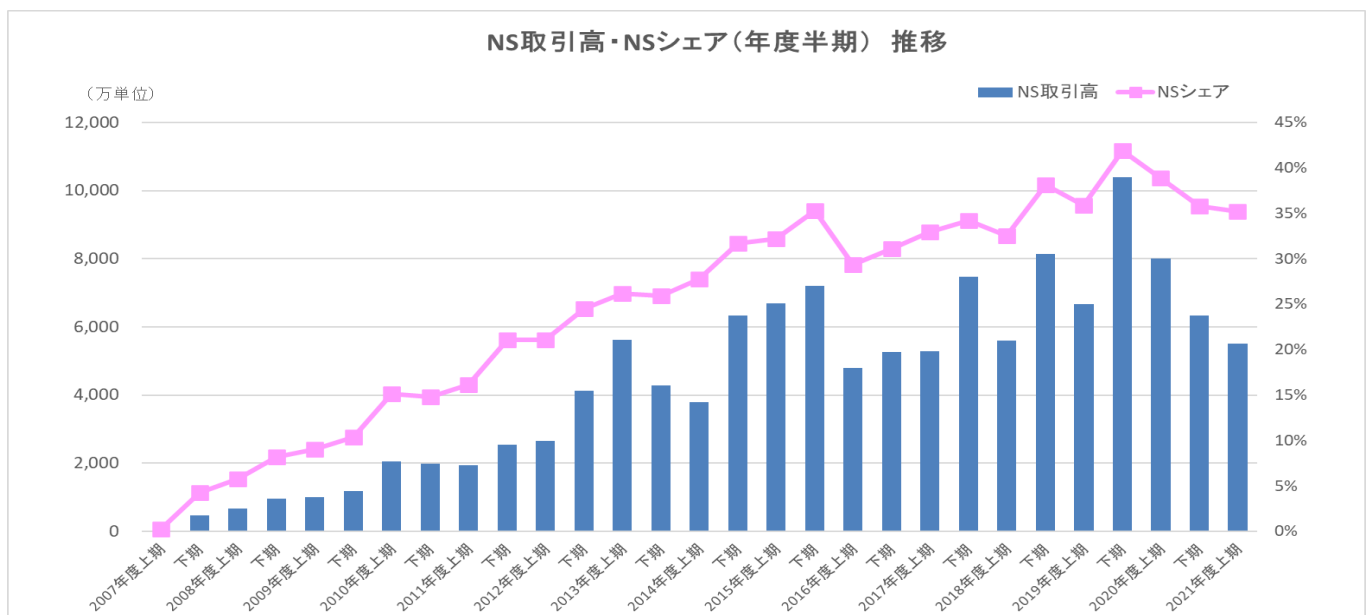
商品	当上半期取引高		前年同期比	1日平均
日経225先物	11,225,874		+38.5%	91,267
日経225mini	137,400,334	年度上半期過去2番目	+31.4%	1,117,076
TOPIX先物	13,081,564	年度上半期過去2番目	+15.3%	106,354
長期国債先物	3,982,355		+7.7%	32,377
金標準先物	3,469,350		+25.8%	28,206
白金標準先物	1,274,637		-1.1%	10,363
ゴム (RSS3) 先物	274,265		-19.5%	2,230
プラッツドバイ原油先物	1,099,032		-40.4%	8,935
日経225オプション (WeeklyOP含む)	12,274,153		+1.9%	99,790

2 2022年度上半期のデリバティブ合計取引代金は1,571兆円となった。



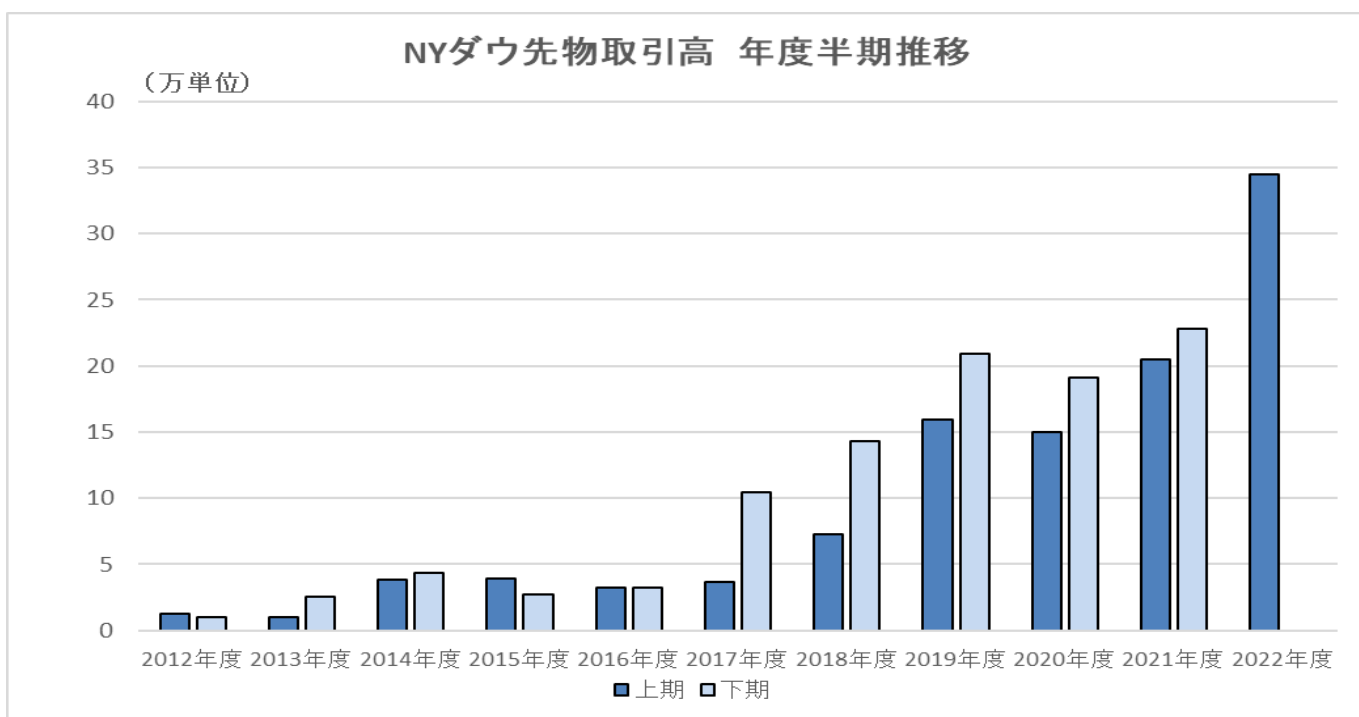
	当上半期取引代金	前年同期比	1日平均
デリバティブ 合計	1,571兆円	+15.4%	12兆円
株式関連	942兆円	+21.7%	7兆円
債券関連	594兆円	+5.8%	4兆円
商品関連(貴金属・ゴム・農作物・商品指数)	30兆円	+44.9%	0.2兆円
商品関連(エネルギー)	4兆円	-0.2%	0.03兆円

3 2022年度上半期のナイト・セッション(NS)の取引高は7,895万6,854単位となった。また、NSシェアは40.6%となった。



	ナイト・セッション取引高	NSシェア
大阪取引所	78,771,473	40.7%
東京商品取引所	185,381	16.6%

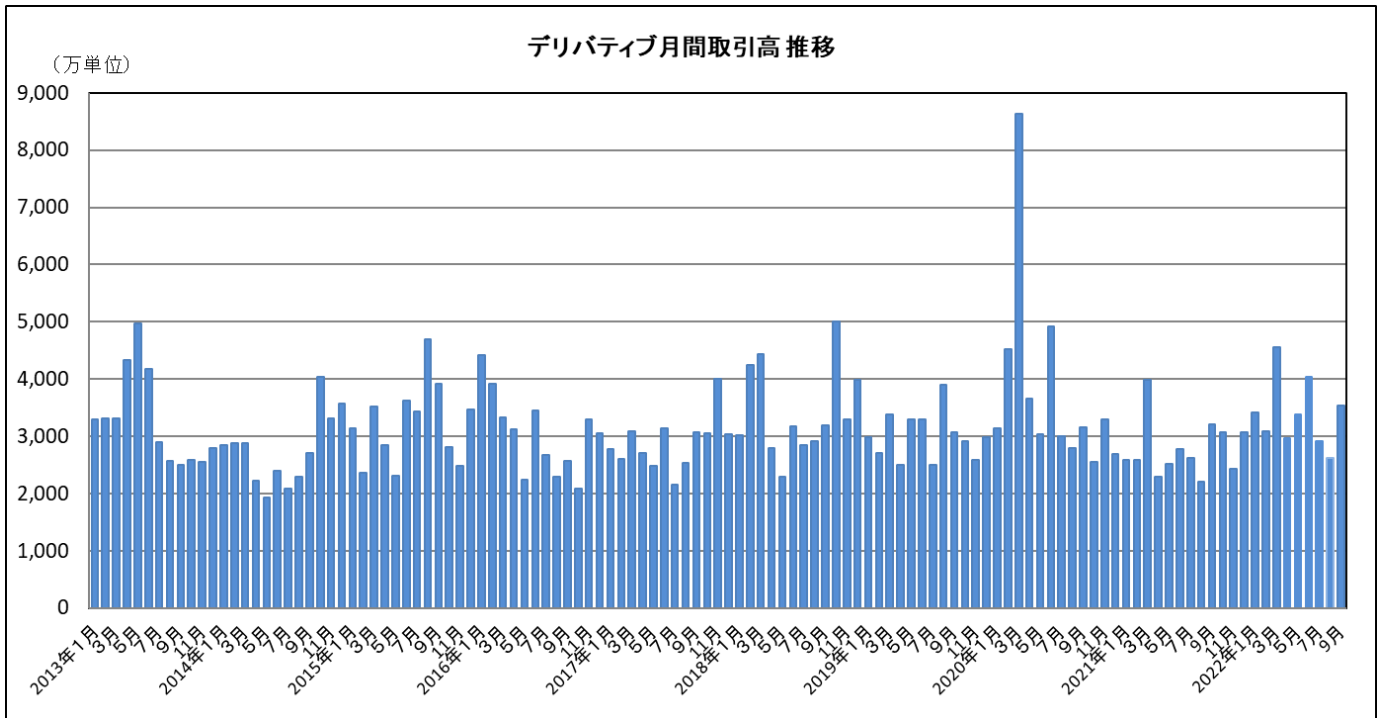
4 2022年度上半期のNYダウ先物の取引高は344,906単位となり、年度半期として過去最高を記録した。〈参考：2021年度 下半期 227,774単位〉



【その他商品の概況】

商 品	21年度上半期	21年度下半期	22年度上半期		前年同期比
N Y ダ ウ 先 物	204,598	227,774	344,906	<u>年度半期で過去最高</u>	+68.6%
日 経 2 2 5 W e e k l y O P	355,957	451,323	535,974	<u>年度半期で過去最高</u>	+50.6%
東 証 マ ザ ー ズ 指 数 先 物	591,029	1,858,801	1,485,334	<u>年度半期で過去2番目</u>	+151.3%
白 金 ミ ニ 先 物	139,436	281,154	236,091	<u>年度半期で過去3番目</u>	+69.3%
東 証 R E I T 指 数 先 物	390,439	465,273	461,567	<u>年度上半期で過去最高</u>	+18.2%

5 2022年9月のデリバティブ合計取引高は3,532万9,838単位となった。

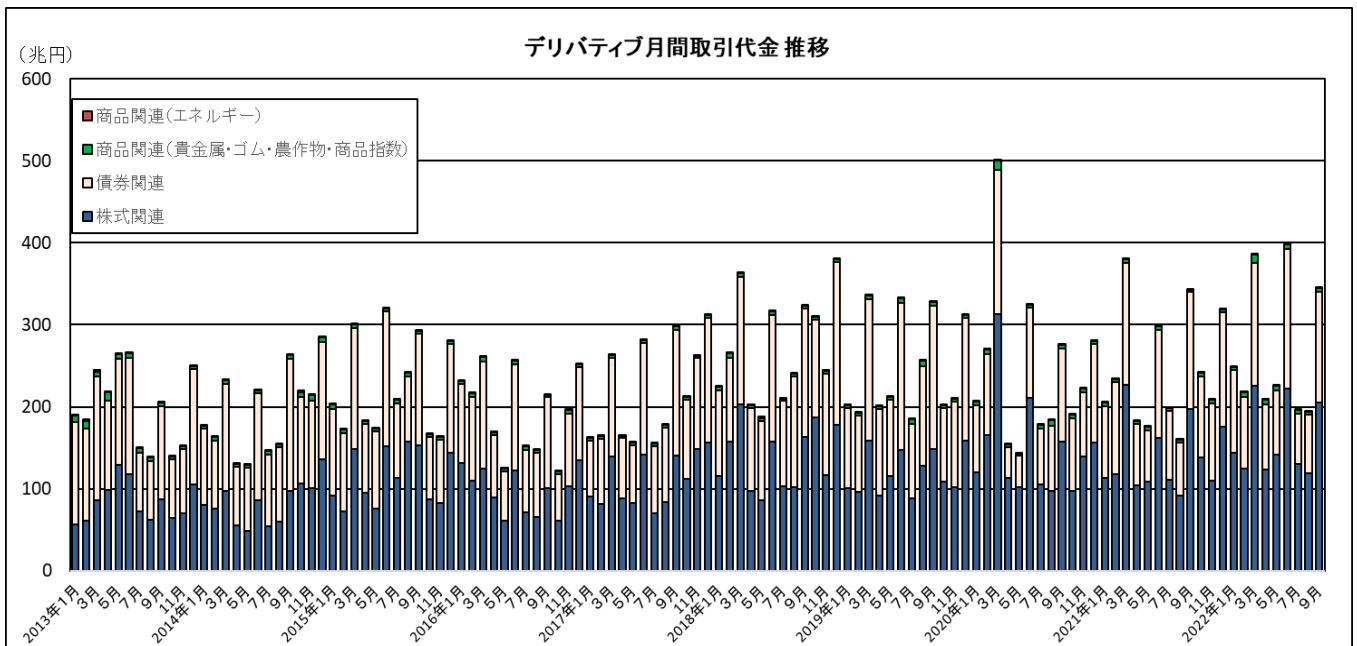


	当月取引高	前月比	前年同月比	1日平均
デリバティブ 合計	35,329,838	+34.8%	+10.3%	1,766,492
大阪取引所	35,165,057	+35.1%	+10.8%	1,758,253
株式関連	33,075,532	+34.5%	+10.6%	1,653,777
債券関連	905,736	+89.7%	-4.9%	45,287
商品関連 (貴金属・ゴム・農作物・商品指数)	1,183,789	+21.5%	+37.1%	59,189
東京商品取引所 (エネルギー)	164,781	-2.3%	-43.7%	8,239

【主要商品の概況】

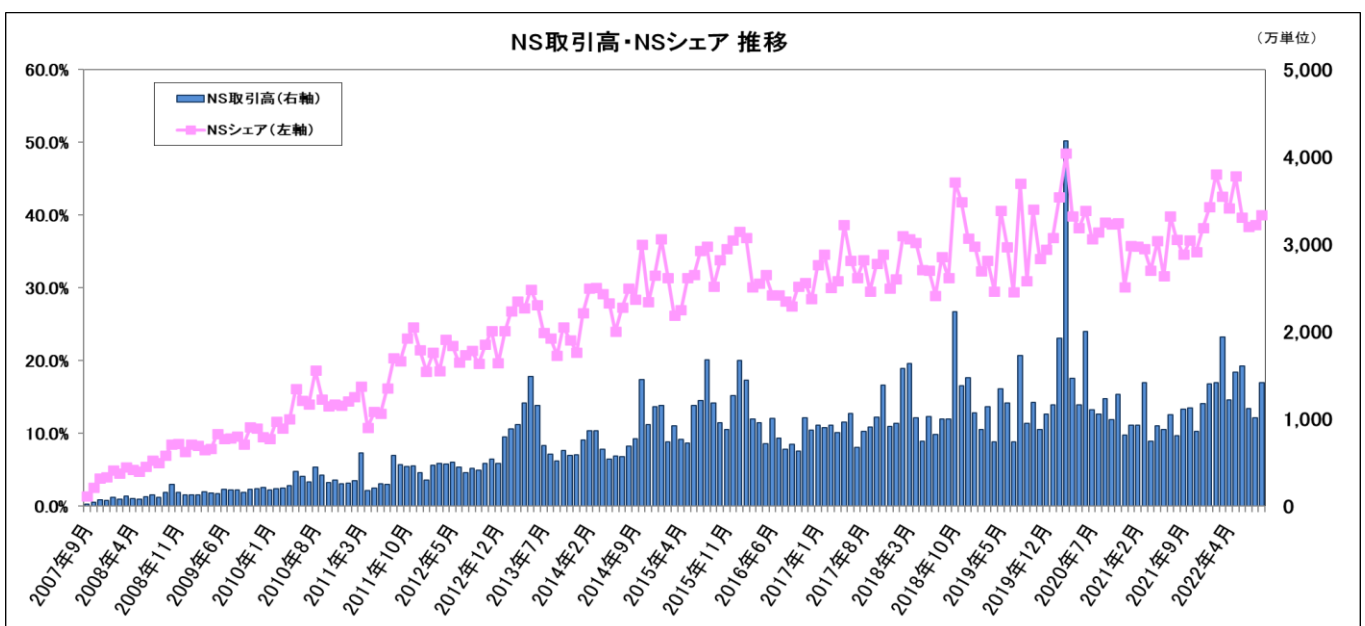
商品	当月取引高	前月比	前年同月比	1日平均
日経225先物	2,469,102	+83.2%	+16.2%	123,455
日経225mini	22,443,519	+20.5%	+11.9%	1,122,176
TOPIX先物	3,879,753	+192.6%	+12.5%	193,988
長期国債先物	901,844	+90.1%	-4.0%	45,092
金標準先物	602,803	+22.4%	+57.8%	30,140
白金標準先物	265,938	+28.8%	+16.9%	13,297
ゴム (RSS3) 先物	51,740	+22.7%	-3.1%	2,587
プラッツドバイ原油先物	161,861	-3.0%	-43.9%	8,093
日経225オプション (WeeklyOP含む)	2,400,242	+3.8%	-0.9%	120,012

6 2022年9月のデリバティブ合計取引代金は345兆円となった。



	当月取引代金	前月比	前年同月比	1日平均
デリバティブ 合計	345兆円	+77.4%	+0.6%	17兆円
株式関連	205兆円	+73.1%	+4.2%	10兆円
債券関連	134兆円	+88.4%	-5.9%	6兆円
商品関連 (貴金属・ゴム・農作物・商品指数)	5兆円	+23.8%	+81.8%	0.2兆円
商品関連 (エネルギー)	0.5兆円	-3.2%	-14.0%	0.02兆円

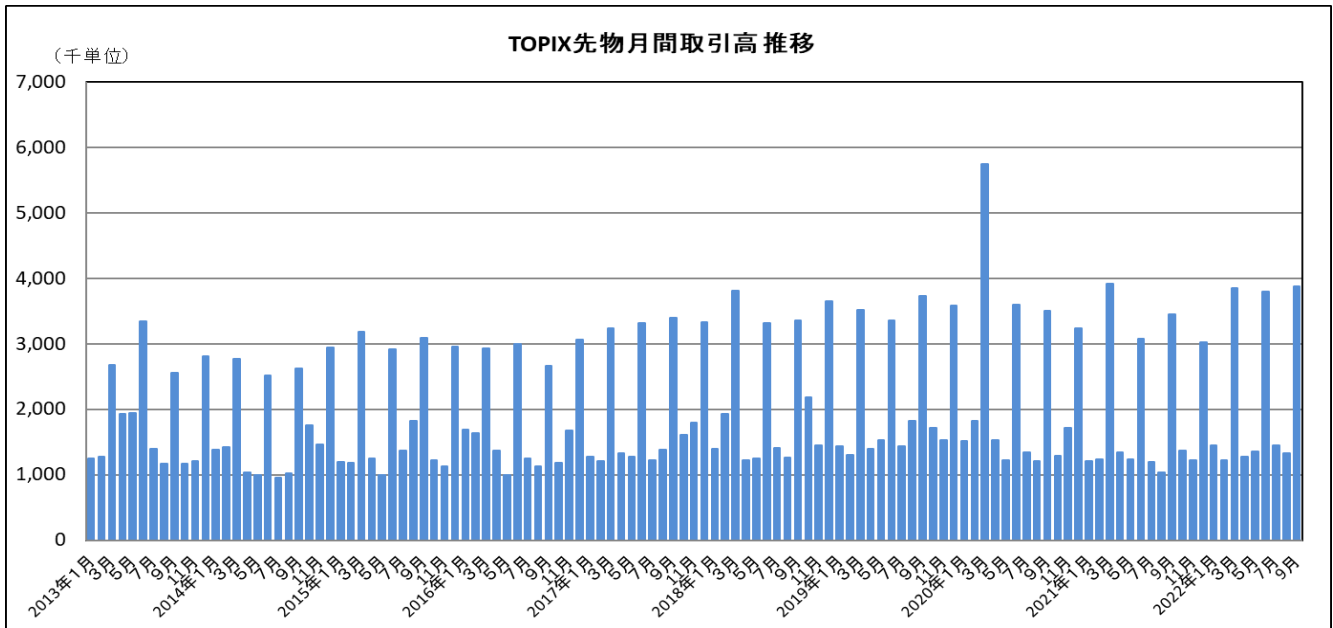
7 2022年9月のナイト・セッション (NS) の取引高は1,412万5,517単位となった。また、NSシェアは40.0%となった。



	ナイト・セッション取引高	NSシェア
大阪取引所	14,094,991	40.1%
東京商品取引所	30,526	18.5%

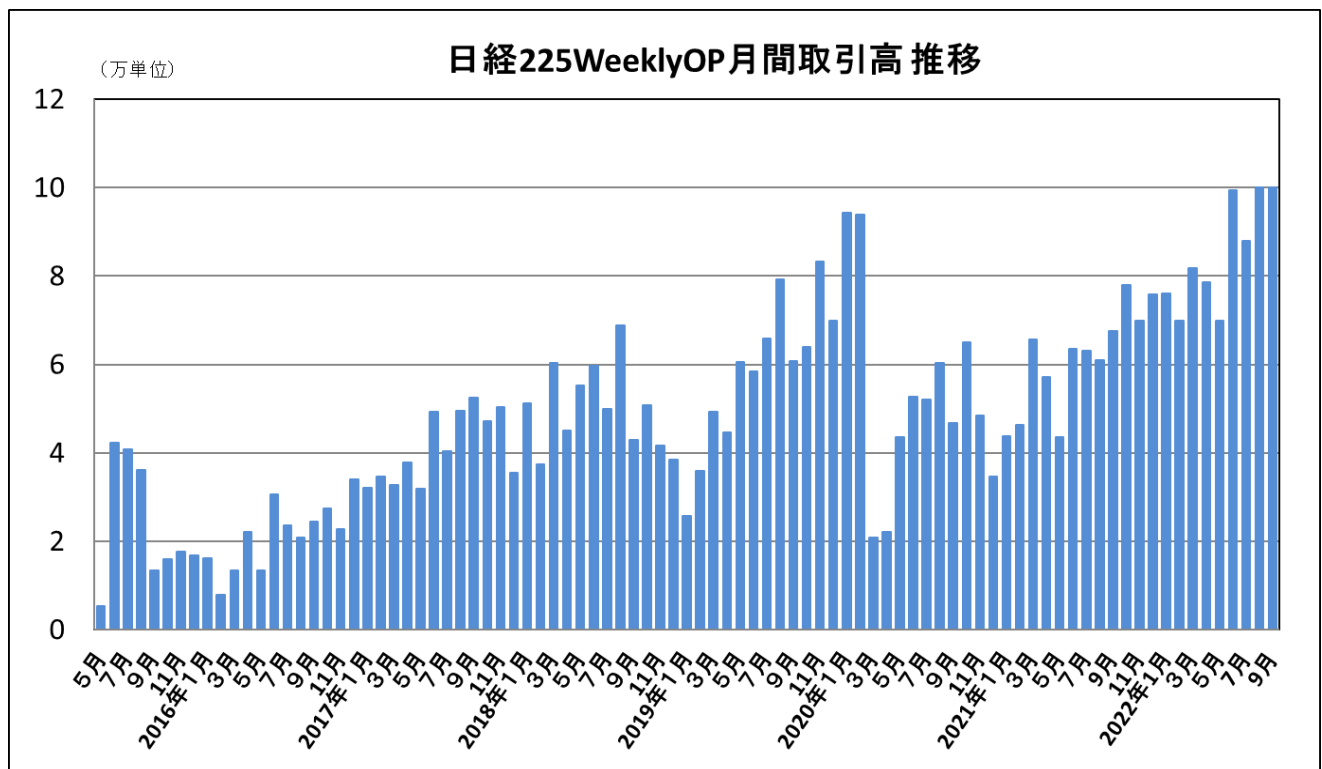
8 2022年9月のTOPIX先物の取引高は387万9,753単位となり、過去3番目を記録した。

＜参考＞ 2020年3月 5,751,357単位、2021年3月 3,911,419単位、
2022年3月 3,855,093単位



9 2022年9月の日経225Weeklyオプションの取引高は10万152単位となり、過去最高を記録した。

＜参考＞ 2022年8月 100,051単位



10 2022年9月23日（金）の祝日取引の取引高は59万2,723単位であった。

	合計	日中	夜間
株式関連	567,164	100,648	466,516
商品関連（貴金属・ゴム・農作物・商品指数）	24,941	5,008	19,933
商品関連（エネルギー）	618	293	325

【主要商品の概況】

商 品	合計	日中	夜間
日経 225 先物	21,825	3,547	18,278
日経 225mini	488,958	84,588	404,370
TOPIX 先物	8,105	1,603	6,502
金標準先物	13,860	2,726	11,134
白金標準先物	6,612	1,339	5,273
プラッツドバイ原油先物	618	293	325
日経 225 オプション（WeeklyOP 含む）	28,782	6,509	22,273

以 上

【備 考】

- ・ 営業日について、当月は20営業日、前月は22営業日、前年同月は20営業日。
- ・ デリバティブ合計取引高・取引代金については、過去の東京商品取引所における取引データを含む。
- ・ 大阪取引所の「株式関連」は、債券関連を除く金融デリバティブの合計であり、株価指数、個別の有価証券、REIT 指数、配当指数及びボラティリティー・インデックス等を対象とするデリバティブを含む。
- ・ 上半期及び月間のナイト・セッションの取引高については、2020年8月27日以降の大阪取引所に移管・上場した商品先物・オプション及び2021年9月1日以降の東京商品取引所の取引データを含む。