

PRESS RELEASE

日本取引所グループ プレスリリース



株式会社日本取引所グループ

〒103-8224 東京都中央区日本橋兜町2番1号

Tel : 03-3666-1361 (代表)

JAPAN EXCHANGE GROUP, INC.

2-1, Nihombashi-Kabuto-cho, Chuo-ku,

Tokyo 103-8224, Japan

Tel : +81-3-3666-1361

URL: <https://www.jpx.co.jp/>

2025 年 11 月 4 日

各 位

株式会社日本取引所グループ

広報・I R 部

2025 年 10 月の売買状況について

2025 年 10 月の日本取引所グループの現物市場とデリバティブ市場における売買状況（概算）を、別紙のとおりお知らせいたします。

※ 市場区分見直しに関して

2022 年 4 月 4 日の市場区分見直しに伴い、2022 年 4 月の売買状況（概算）の内国株式で市場区分に応じた内容となっている部分は、見直し後の新市場区分に変更し 2022 年 4 月 4 日以降を対象としております。

以 上

【本件に関するお問合せ先】

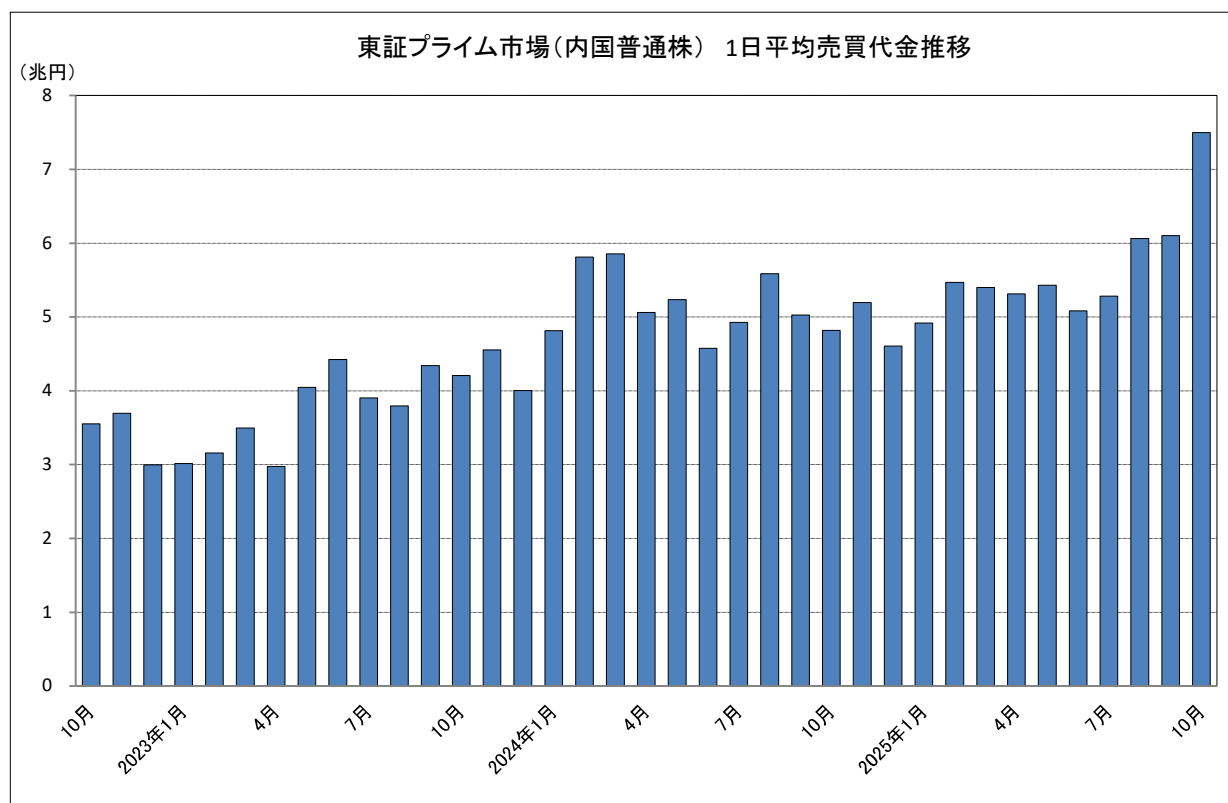
株式会社日本取引所グループ 広報・I R 部

0 3 - 3 6 6 6 - 1 3 6 1 （東京）

0 6 - 4 7 0 6 - 0 8 0 0 （大阪）

現物市場

1 2025年10月の東証プライム市場（内国普通株）の1日平均売買代金は、7兆4,981億円となった。



【市場別の概況】（単位：億円）

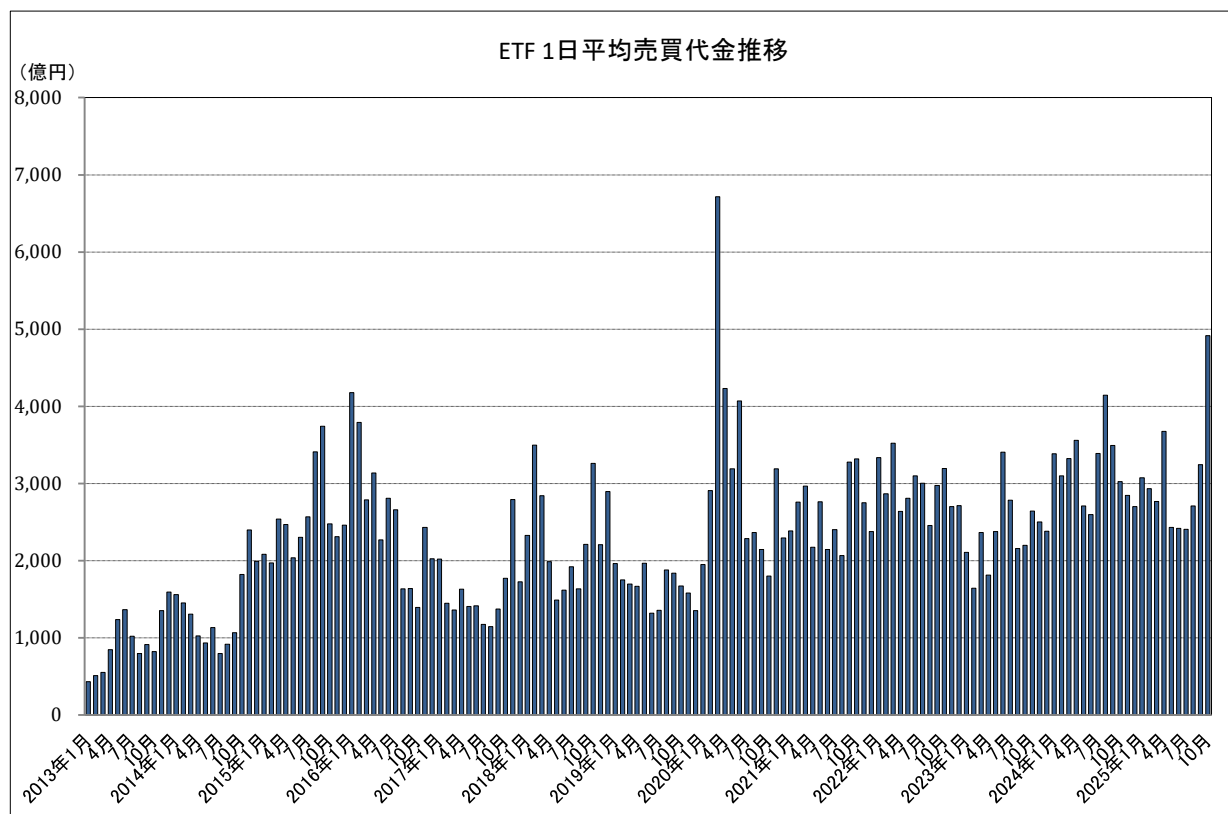
区 分	当月売買代金	前月比	前年同月比	1日平均
プライム 内国株	1,649,572	+35.1%	+55.7%	74,981
スタンダード 内国株	45,696	-0.6%	+126.6%	2,077
グロース 内国株	40,001	+7.2%	+73.7%	1,818
R E I T	9,989	-14.5%	+1.5%	454
E T F	108,196	+66.7%	+62.5%	4,918
株券等の売買代金 合計	1,853,477	+34.2%	+57.2%	84,249

※ 各区分には、優先株を含まない。

株券等の売買代金合計はプライム、スタンダード、グロース、TOKYO PRO Marketにおける普通株式及びETF・ETN/REIT等の立会内及び立会外の売買代金。

2

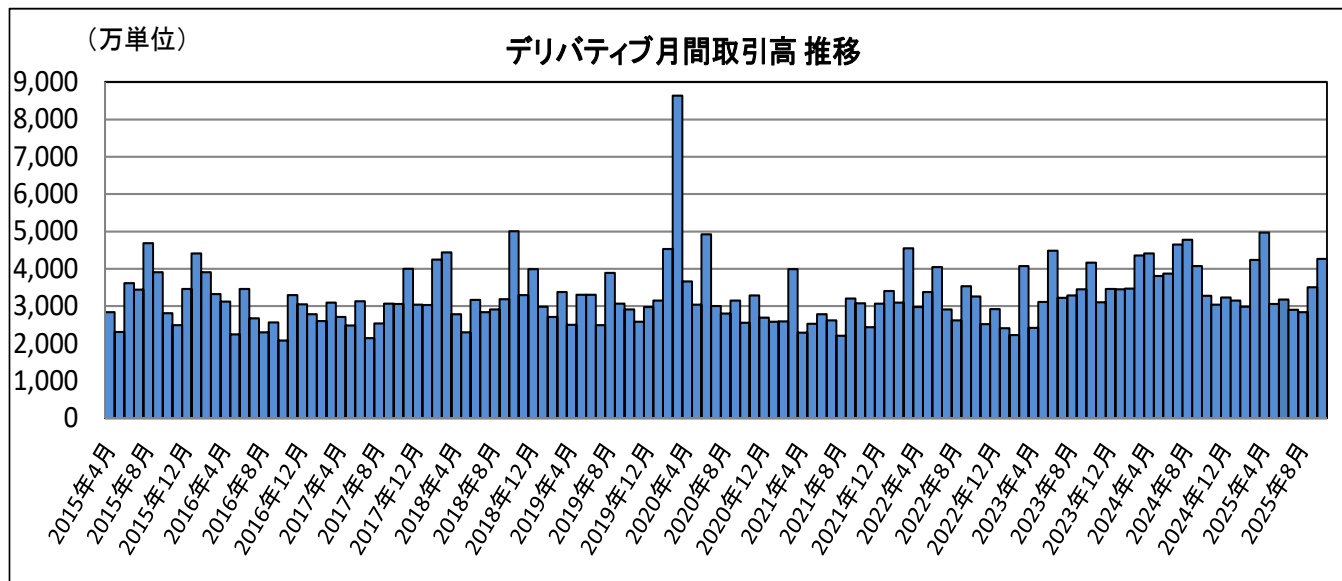
2025年10月のETF市場の1日平均売買代金は、4,918億円となった。



デリバティブ市場（大阪取引所＋東京商品取引所）

1 2025 年 10 月のデリバティブ合計取引高は 4,268 万 1,728 単位となり、10 月として過去 2 番目を記録した。

＜参考＞2018 年 10 月 5,002 万 1,347 単位、2023 年 10 月 4,162 万 906 単位



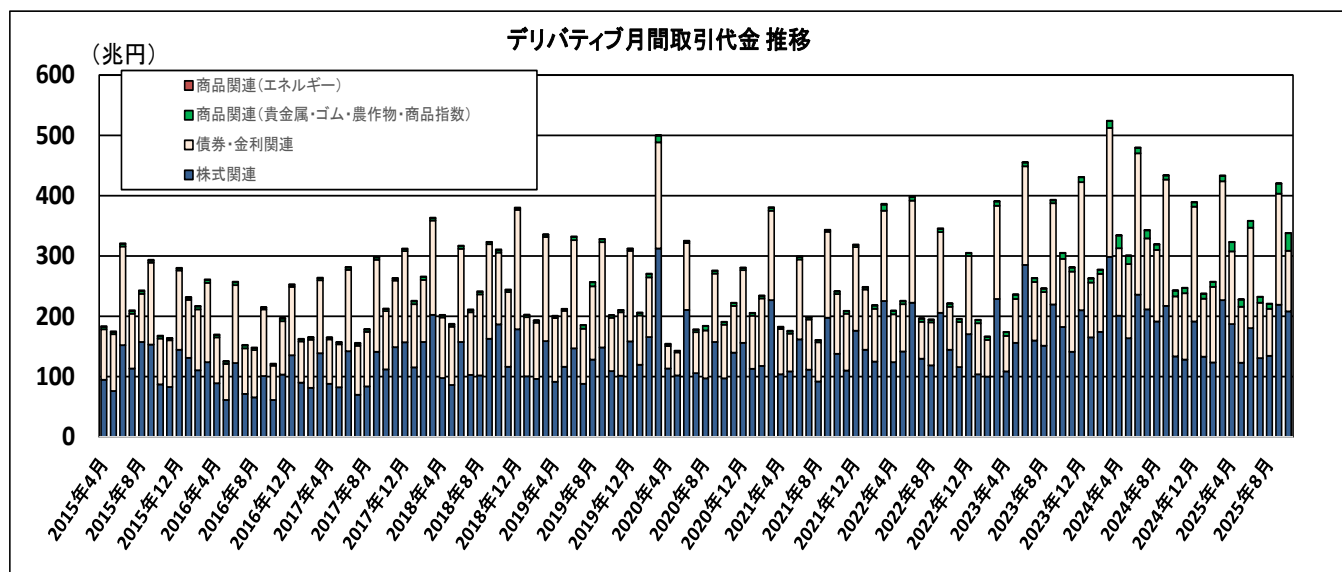
	当月取引高	前月比	前年同月比	1 日平均
デリバティブ 合 計	42,681,728	+21.8%	+30.1%	1,940,079
大阪取引所	42,588,134	+21.8%	+30.3%	1,935,824
株式関連	39,231,396	+22.9%	+28.5%	1,783,245
債券・金利関連	986,045	-37.0%	+10.3%	44,820
商品関連（貴金属・ゴム・農産物・商品指数）	2,370,693	+59.8%	+86.1%	107,759
東京商品取引所（エネルギー）	93,594	+19.4%	-20.0%	4,254

【主要商品の概況】

商 品	当月取引高	前月比	前年同月比	1 日平均
日経 225 先物	1,364,228	-6.8%	+31.7%	62,010
日経 225mini	16,495,987	+23.3%	+11.3%	749,818
TOPIX 先物	1,583,121	-43.7%	+44.7%	71,960
長期国債先物	691,381	-46.9%	+6.4%	31,426
金標準先物	1,313,205	+50.5%	+106.3%	59,691
白金標準先物	269,851	+19.5%	+12.7%	12,266
ゴム（RSS3）先物	14,830	+15.3%	-47.1%	674
プラッツドバイ原油先物	90,135	+16.7%	-22.6%	4,097
日経 225 オプション	1,436,870	+23.9%	+44.3%	65,312

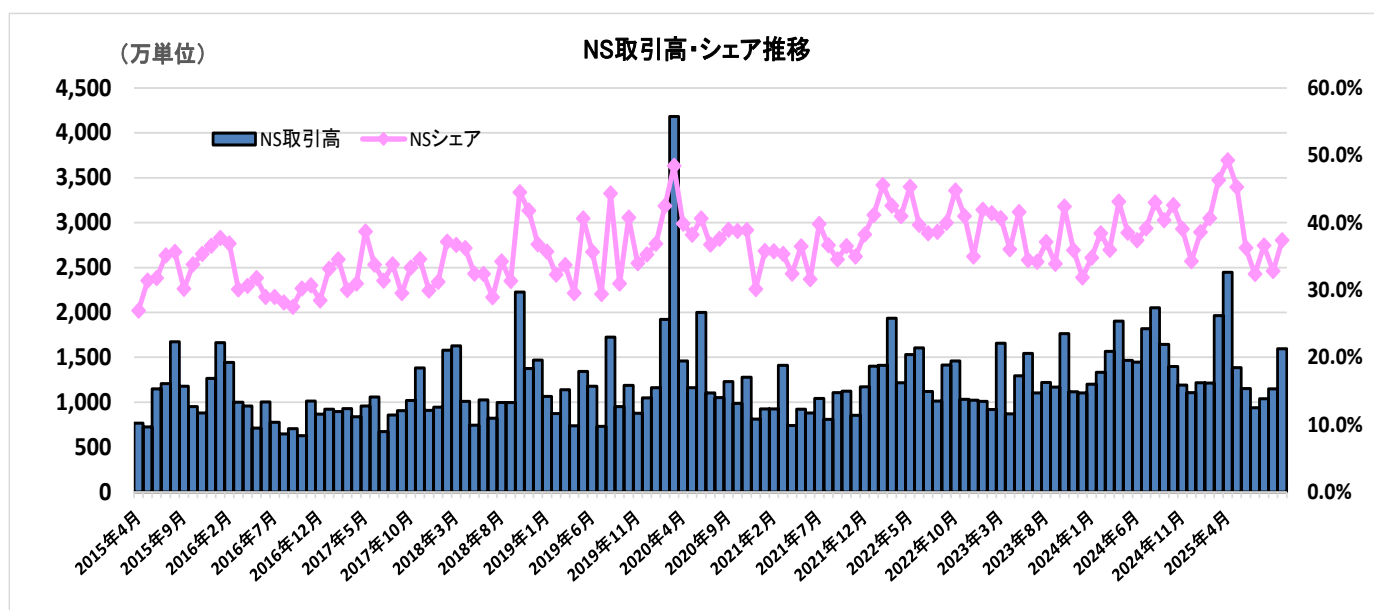
2 2025 年 10 月のデリバティブ合計取引代金は 337 兆円となり、10 月として過去最高を記録した。

＜参考＞2018 年 10 月 311 兆円



	当月取引代金	前月比	前年同月比	1 日平均
デリバティブ 合計	337 兆円	-19.6%	+39.1%	15 兆円
株式関連	208 兆円	-5.1%	+55.8%	9 兆円
債券・金利関連	100 兆円	-45.3%	+1.2%	4 兆円
商品関連(貴金属・ゴム・農作物・商品指数)	28 兆円	+73.6%	+209.6%	1 兆円
商品関連(エネルギー)	0.2 兆円	+15.9%	-31.0%	0.01 兆円

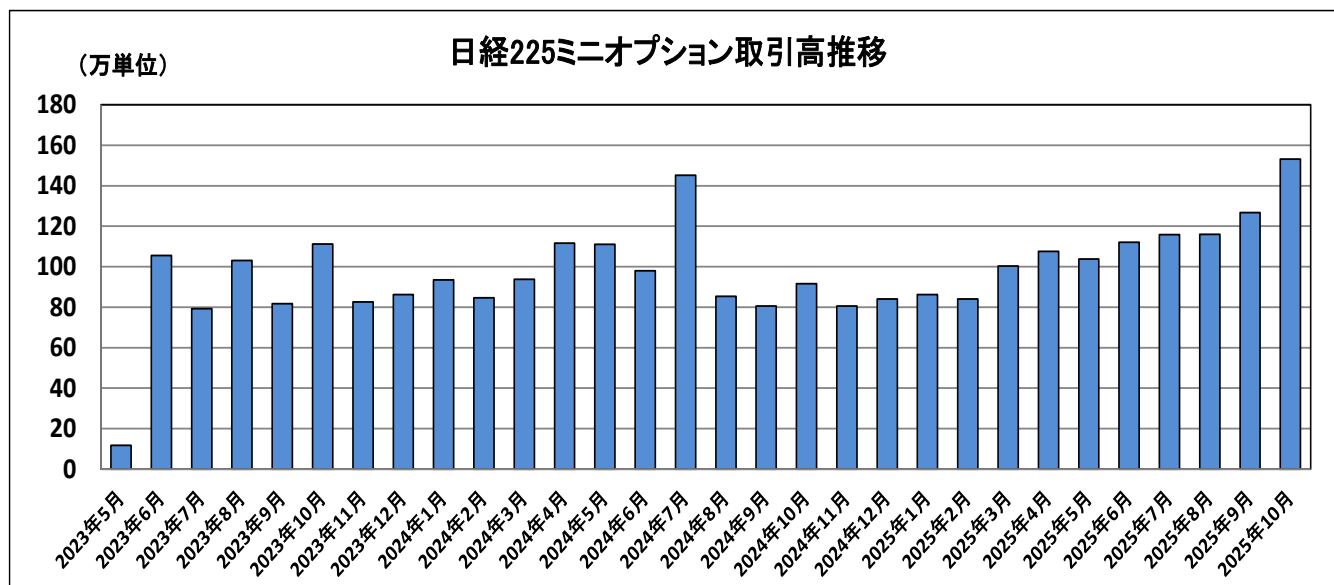
3 2025 年 10 月のナイト・セッション (NS) の取引高は 1,595 万 4,906 単位となった。また、NS シェアは 37.4%となった。



	ナイト・セッション取引高	NS シェア
大阪取引所	15,936,516	37.4%
東京商品取引所	18,390	19.6%

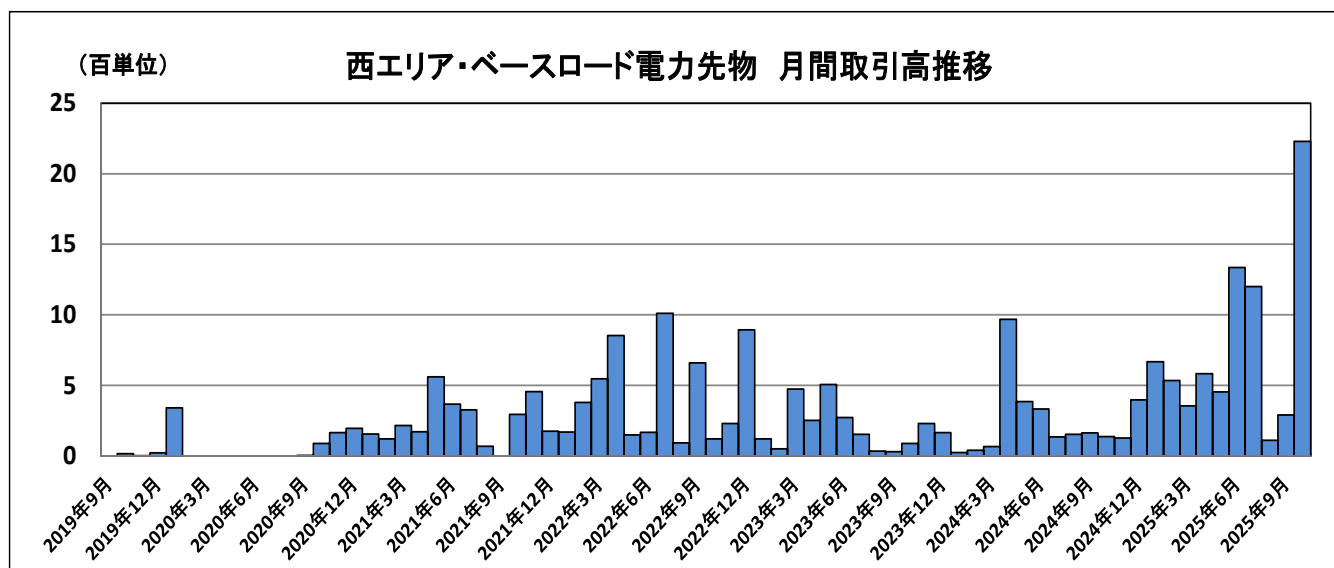
4 2025 年 10 月の日経 225 ミニオプションの取引高は 153 万 2,095 単位となり、過去最高を記録した。

＜参考＞2024 年 7 月 145 万 2,490 単位



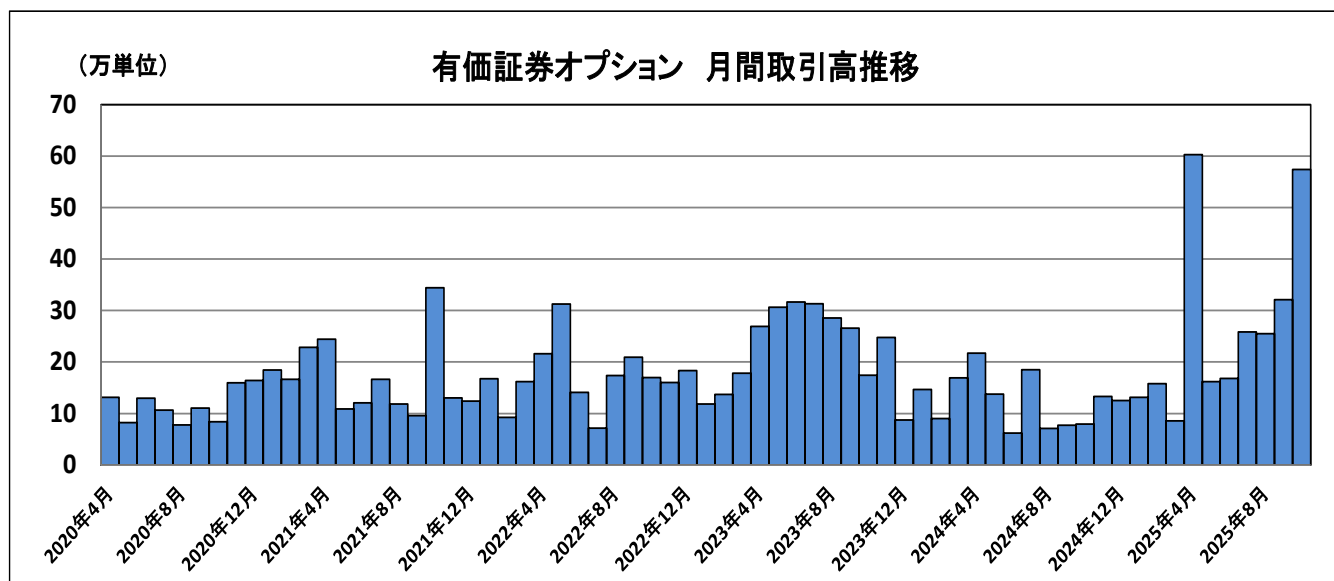
5 2025 年 10 月の西エリア・ベースロード電力先物の取引高は 2,230 単位となり、過去最高を記録した。

＜参考＞2025 年 6 月 1,335 単位



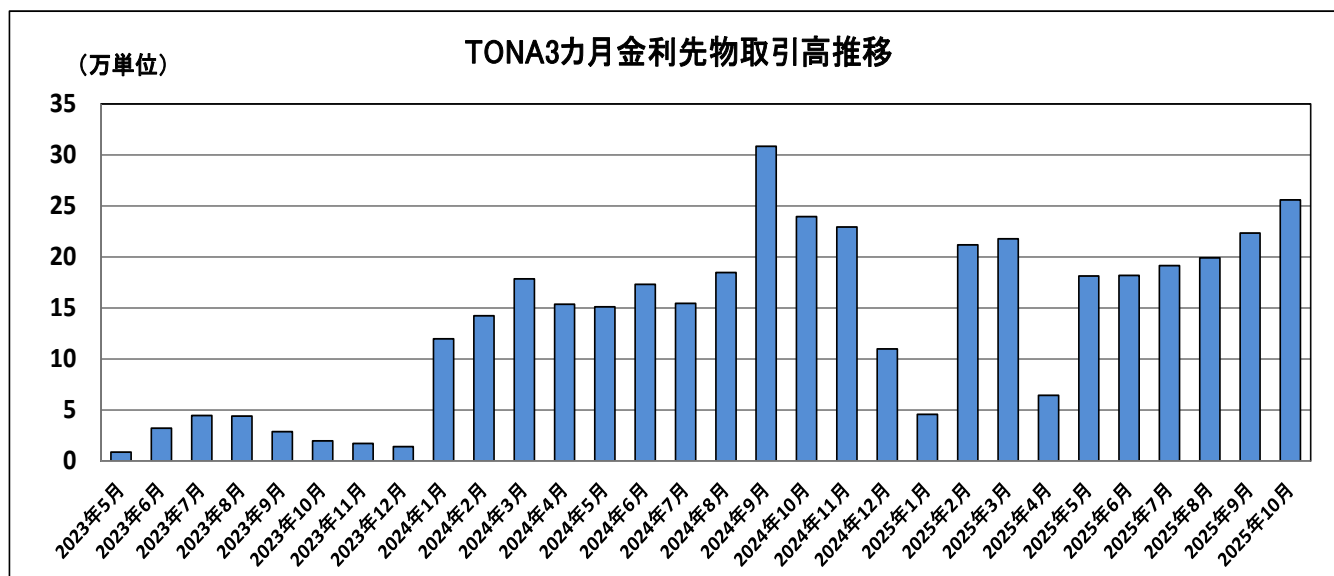
6 2025 年 10 月の有価証券オプションの取引高は 57 万 4,358 単位となり、過去 2 番目を記録した。

＜参考＞2025 年 4 月 60 万 3,032 単位、2010 年 11 月 41 万 1,823 単位



7 2025 年 10 月の TONA3 か月金利先物の取引高は 25 万 5,777 単位となり、過去 2 番目を記録した。

＜参考＞2024 年 9 月 30 万 8,374 単位、2024 年 10 月 23 万 9,511 単位



以 上

【備 考】

- ・ 営業日について、当月は 22 営業日、前月は 20 営業日、前年同月は 22 営業日。
- ・ デリバティブ合計取引高・取引代金については、過去の東京商品取引所における取引データを含む。
- ・ 大阪取引所の「株式関連」は、債券・金利関連を除く金融デリバティブの合計であり、株価指数、個別の有価証券、REIT 指数、配当指数及びボラティリティ・インデックス等を対象とするデリバティブを含む。
- ・ 日経 225 オプションについては、日経 225 ミニオプションは含まない。
- ・ ナイト・セッションの取引高については、2020 年 7 月 27 日以降の大阪取引所に移管・上場した商品先物・オプション及び 2021 年 9 月 1 日以降の東京商品取引所の取引データを含む。