

PRESS RELEASE

日本取引所グループ プレスリリース



株式会社日本取引所グループ

〒103-8224 東京都中央区日本橋兜町2番1号

Tel : 03-3666-1361 (代表)

JAPAN EXCHANGE GROUP, INC.

2-1, Nihombashi-Kabuto-cho, Chuo-ku,

Tokyo 103-8224, Japan

Tel : +81-3-3666-1361

URL: <https://www.jpx.co.jp/>

2025 年 12 月 1 日

各 位

株式会社日本取引所グループ

広報・I R 部

2025 年 11 月の売買状況について

2025 年 11 月の日本取引所グループの現物市場とデリバティブ市場における売買状況（概算）を、別紙のとおりお知らせいたします。

※ 市場区分見直しに関して

2022 年 4 月 4 日の市場区分見直しに伴い、2022 年 4 月の売買状況（概算）の内国株式で市場区分に応じた内容となっている部分は、見直し後の新市場区分に変更し 2022 年 4 月 4 日以降を対象としております。

以 上

【本件に関するお問合せ先】

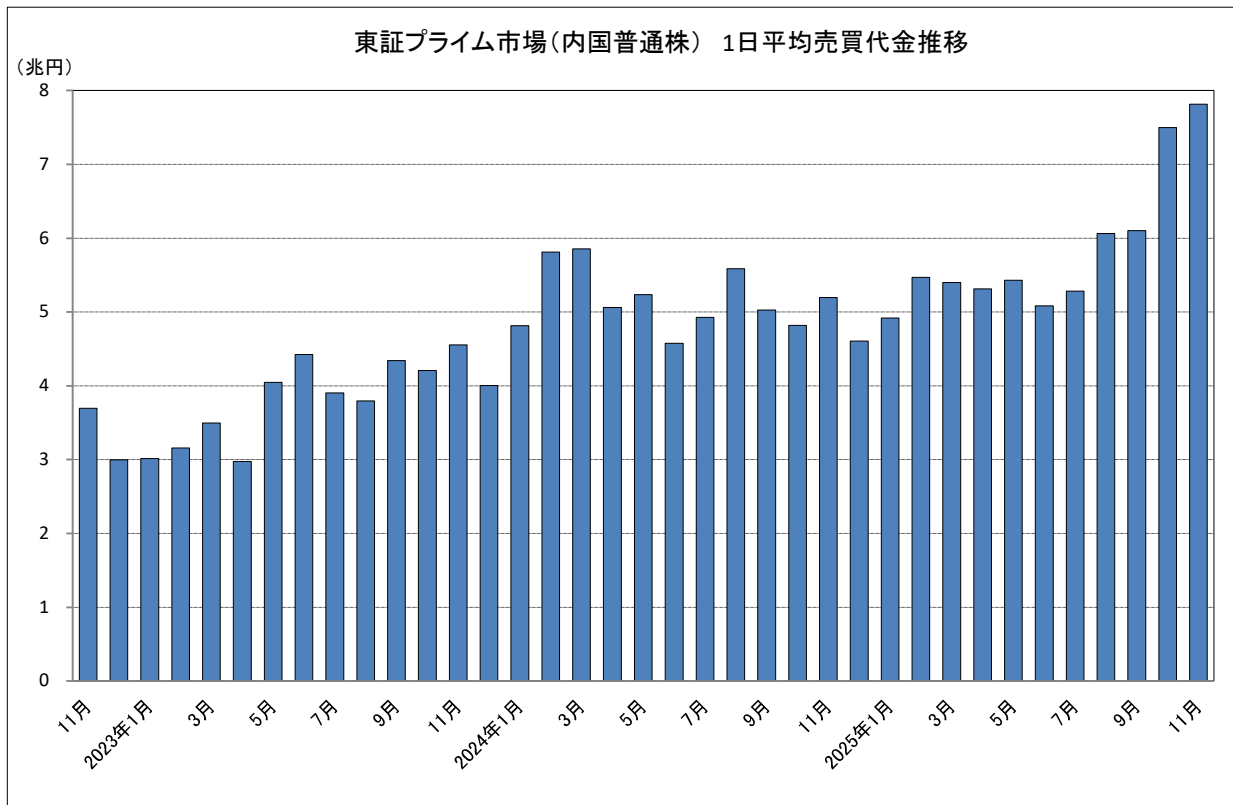
株式会社日本取引所グループ 広報・I R 部

0 3 - 3 6 6 6 - 1 3 6 1 （東京）

0 6 - 4 7 0 6 - 0 8 0 0 （大阪）

現物市場

1 2025年11月の東証プライム市場（内国普通株）の1日平均売買代金は、7兆8,177億円となった。



【市場別の概況】（単位：億円）

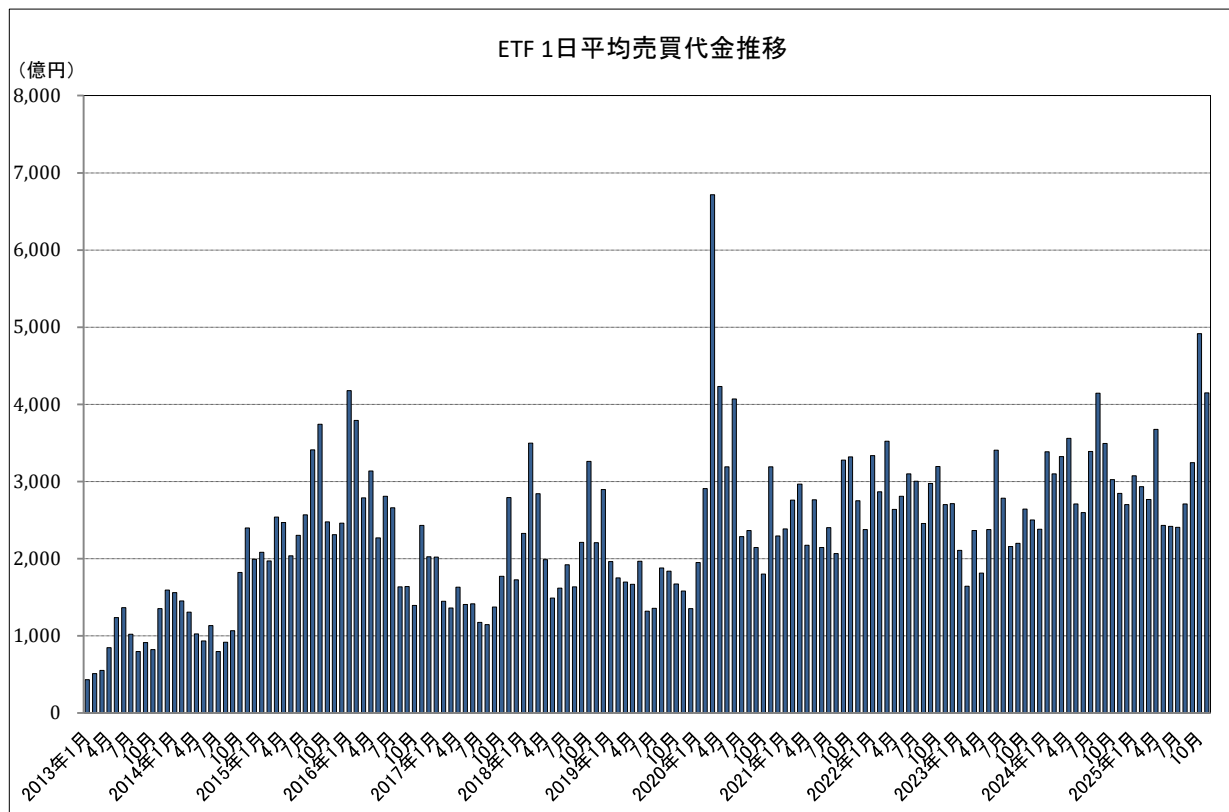
区 分	当月売買代金	前月比	前年同月比	1日平均
プライム 内国株	1,407,181	-14.7%	+35.4%	78,177
スタンダード 内国株	31,583	-30.9%	+26.9%	1,755
グロース 内国株	23,557	-41.1%	-3.6%	1,309
R E I T	9,821	-1.7%	-9.1%	546
E T F	74,663	-31.0%	+31.1%	4,148
株券等の売買代金 合計	1,546,836	-16.5%	+33.8%	85,935

※ 各区分には、優先株を含まない。

株券等の売買代金合計はプライム、スタンダード、グロース、TOKYO PRO Marketにおける普通株式及びETF・ETN/REIT等の立会内及び立会外の売買代金。

2

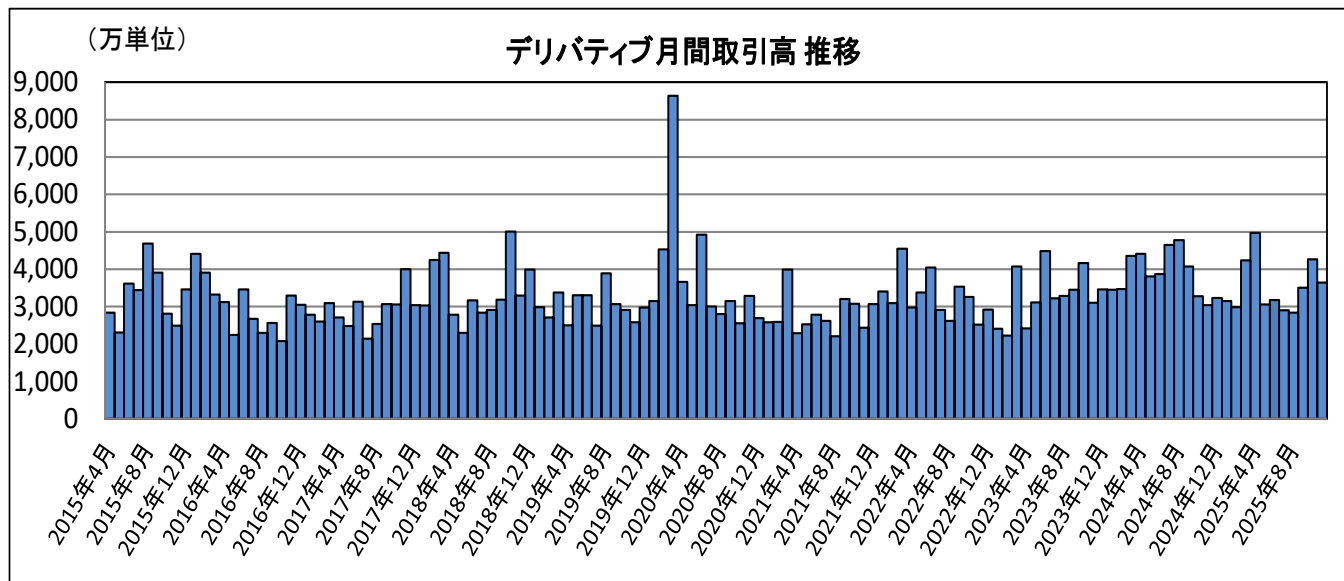
2025年11月のETF市場の1日平均売買代金は、4,148億円となった。



デリバティブ市場（大阪取引所＋東京商品取引所）

1 2025 年 11 月のデリバティブ合計取引高は 3,641 万 4,589 単位となり、11 月として過去 2 番目を記録した。

＜参考＞2017 年 11 月 3,999 万 3,673 単位、2014 年 11 月 3,315 万 7,680 単位



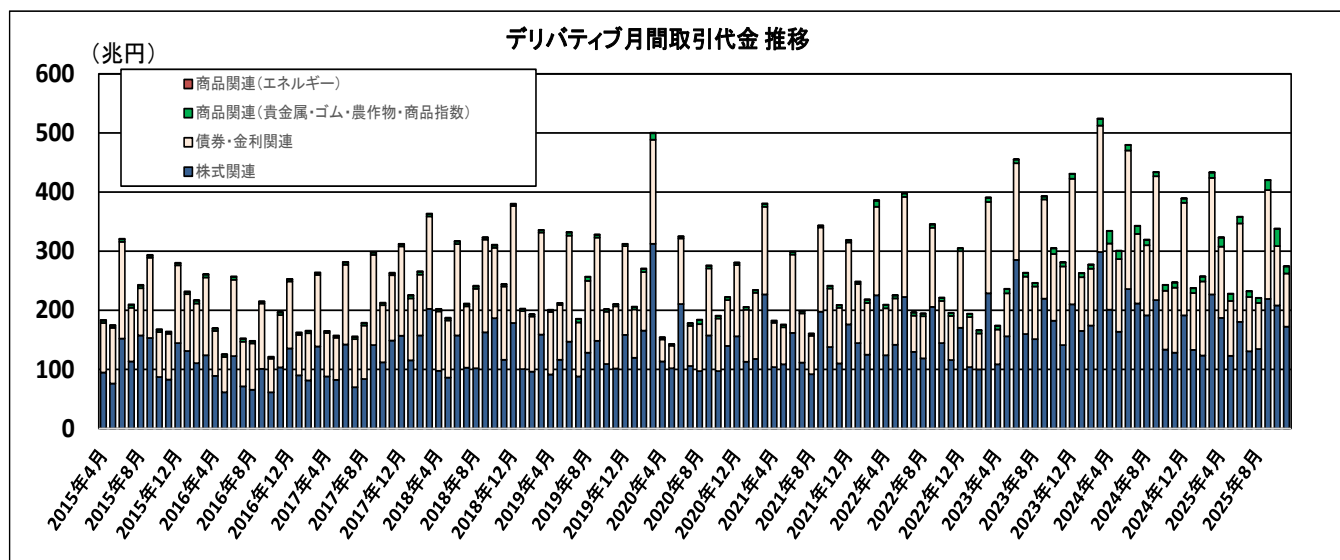
	当月取引高	前月比	前年同月比	1 日平均
デリバティブ 合 計	36,414,589	-14.7%	+19.6%	2,023,033
大阪取引所	36,341,112	-14.7%	+19.8%	2,018,951
株式関連	34,359,000	-12.4%	+22.0%	1,908,833
債券・金利関連	860,186	-12.8%	-10.5%	47,788
商品関連（貴金属・ゴム・農産物・商品指数）	1,121,926	-52.7%	-8.5%	62,329
東京商品取引所（エネルギー）	73,477	-21.5%	-26.7%	4,082

【主要商品の概況】

商 品	当月取引高	前月比	前年同月比	1 日平均
日経 225 先物	968,361	-29.0%	+2.9%	53,798
日経 225mini	14,494,047	-12.1%	-1.6%	805,225
TOPIX 先物	1,243,107	-21.5%	+13.5%	69,062
長期国債先物	625,185	-9.6%	-14.0%	34,733
金標準先物	505,507	-61.5%	-15.1%	28,084
白金標準先物	128,199	-52.5%	-21.8%	7,122
ゴム（RSS3）先物	13,579	-8.4%	-39.7%	754
プラッツドバイ原油先物	71,929	-20.2%	-25.8%	3,996
日経 225 オプション	1,029,398	-28.4%	+16.1%	57,189

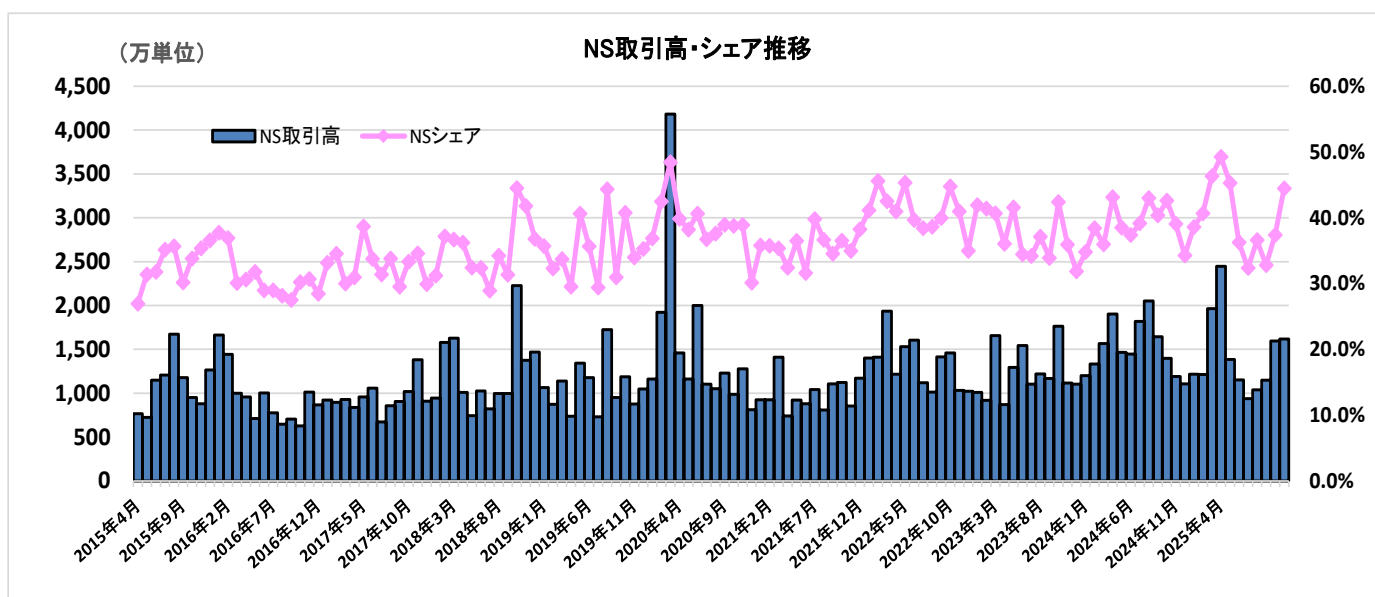
2 2025 年 11 月のデリバティブ合計取引代金は 274 兆円となり、11 月として過去 2 番目を記録した。

＜参考＞2023 年 11 月 281 兆円、2017 年 11 月 263 兆円



	当月取引代金	前月比	前年同月比	1 日平均
デリバティブ 合計	274 兆円	-18.8%	+11.0%	15 兆円
株式関連	172 兆円	-17.2%	+34.2%	9 兆円
債券・金利関連	90 兆円	-10.6%	-18.0%	5 兆円
商品関連 (貴金属・ゴム・農作物・商品指数)	11 兆円	-58.8%	+34.8%	0.6 兆円
商品関連 (エネルギー)	0.2 兆円	-19.0%	-33.5%	0.01 兆円

3 2025 年 11 月のナイト・セッション (NS) の取引高は 1,619 万 6,473 単位となった。また、NS シェアは 44.5%となった。



	ナイト・セッション取引高	NS シェア
大阪取引所	16,180,957	44.5%
東京商品取引所	15,516	21.1%

以 上

【備 考】

- ・ 営業日について、当月は 18 営業日、前月は 22 営業日、前年同月は 20 営業日。
- ・ デリバティブ合計取引高・取引代金については、過去の東京商品取引所における取引データを含む。
- ・ 大阪取引所の「株式関連」は、債券・金利関連を除く金融デリバティブの合計であり、株価指数、個別の有価証券、REIT 指数、配当指数及びボラティリティー・インデックス等を対象とするデリバティブを含む。
- ・ 日経 225 オプションについては、日経 225 ミニオプションは含まない。
- ・ ナイト・セッションの取引高については、2020 年 7 月 27 日以降の大阪取引所に移管・上場した商品先物・オプション及び 2021 年 9 月 1 日以降の東京商品取引所の取引データを含む。