

# PRESS RELEASE

日本取引所グループ プレスリリース



株式会社日本取引所グループ

〒103-8224 東京都中央区日本橋兜町2番1号

Tel : 03-3666-1361 (代表)

JAPAN EXCHANGE GROUP, INC.

2-1, Nihombashi-Kabuto-cho, Chuo-ku,

Tokyo 103-8224, Japan

Tel : +81-3-3666-1361

URL: <https://www.jpx.co.jp/>

2026 年 2 月 2 日

各 位

株式会社日本取引所グループ

広報・I R 部

2026 年 1 月の売買状況について

2026 年 1 月の日本取引所グループの現物市場とデリバティブ市場における売買状況（概算）を、別紙のとおりお知らせいたします。

※ 市場区分見直しに関して

2022 年 4 月 4 日の市場区分見直しに伴い、2022 年 4 月の売買状況（概算）の内国株式で市場区分に応じた内容となっている部分は、見直し後の新市場区分に変更し 2022 年 4 月 4 日以降を対象としております。

以 上

## 【本件に関するお問合せ先】

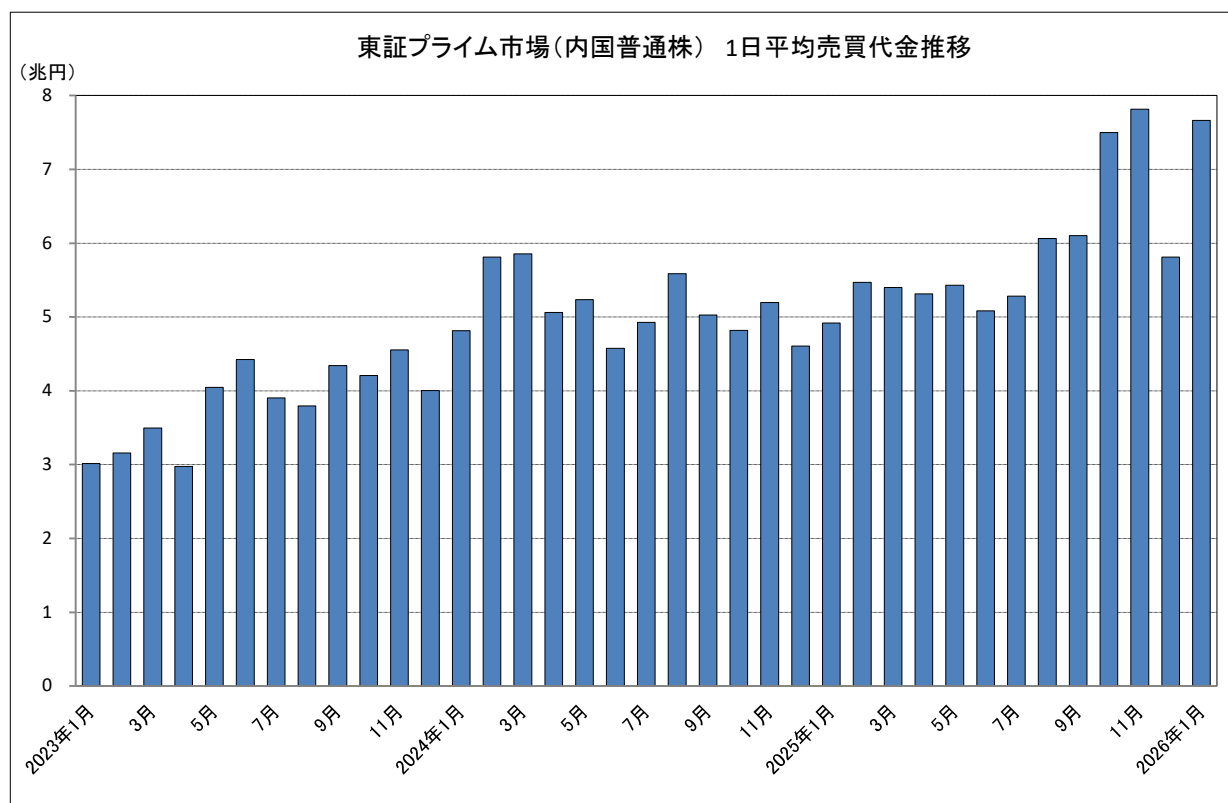
株式会社日本取引所グループ 広報・I R 部

0 3 - 3 6 6 6 - 1 3 6 1 （東京）

0 6 - 4 7 0 6 - 0 8 0 0 （大阪）

## 現物市場

1 2026年1月の東証プライム市場（内国普通株）の1日平均売買代金は、7兆6,646億円となった。



### 【市場別の概況】（単位：億円）

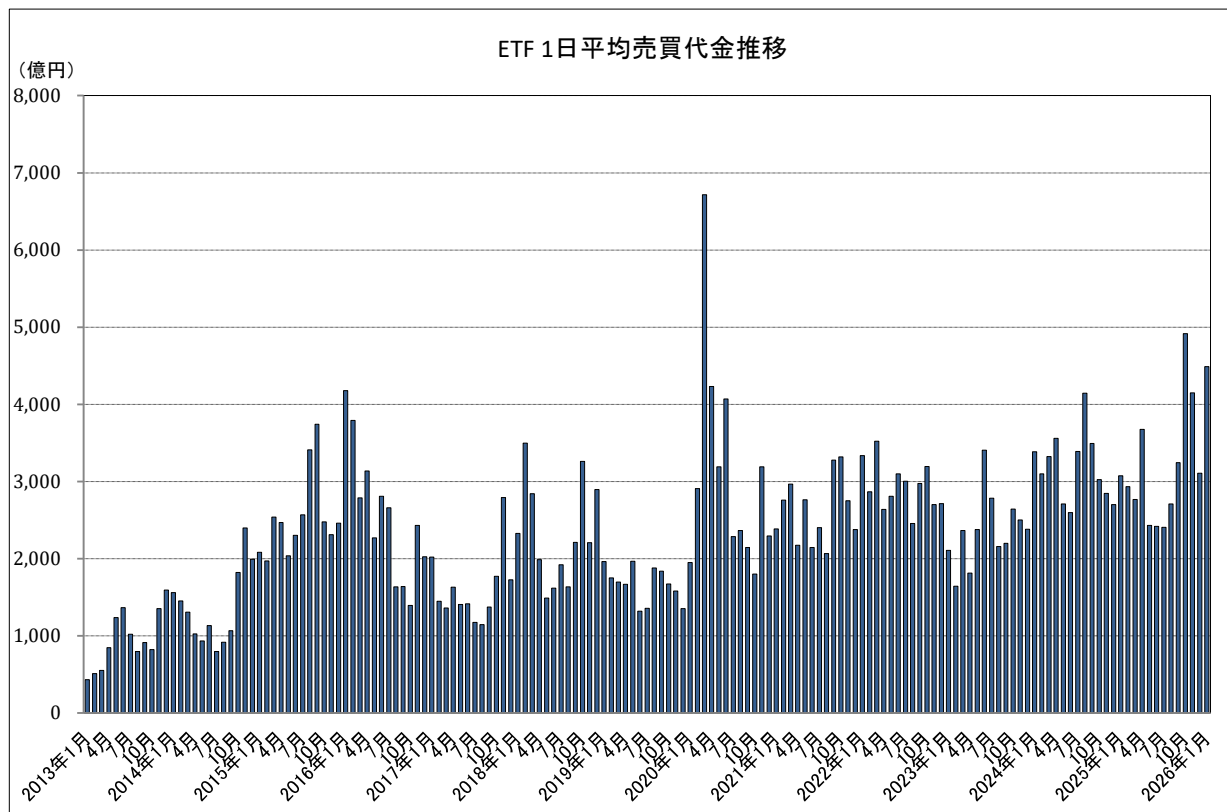
区 分	当月売買代金	前月比	前年同月比	1日平均
プライム 内国株	1,456,272	+13.9%	+55.8%	76,646
スタンダード 内国株	41,858	+17.0%	+51.5%	2,203
グロース 内国株	32,214	-12.1%	+33.0%	1,696
R E I T	12,202	+10.7%	+26.1%	642
E T F	85,329	+24.7%	+46.1%	4,491
株券等の売買代金 合計	1,627,891	+13.8%	+54.4%	85,679

※ 各区分には、優先株を含まない。

株券等の売買代金合計はプライム、スタンダード、グロース、TOKYO PRO Marketにおける普通株式及びETF・ETN/REIT等の立会内及び立会外の売買代金。

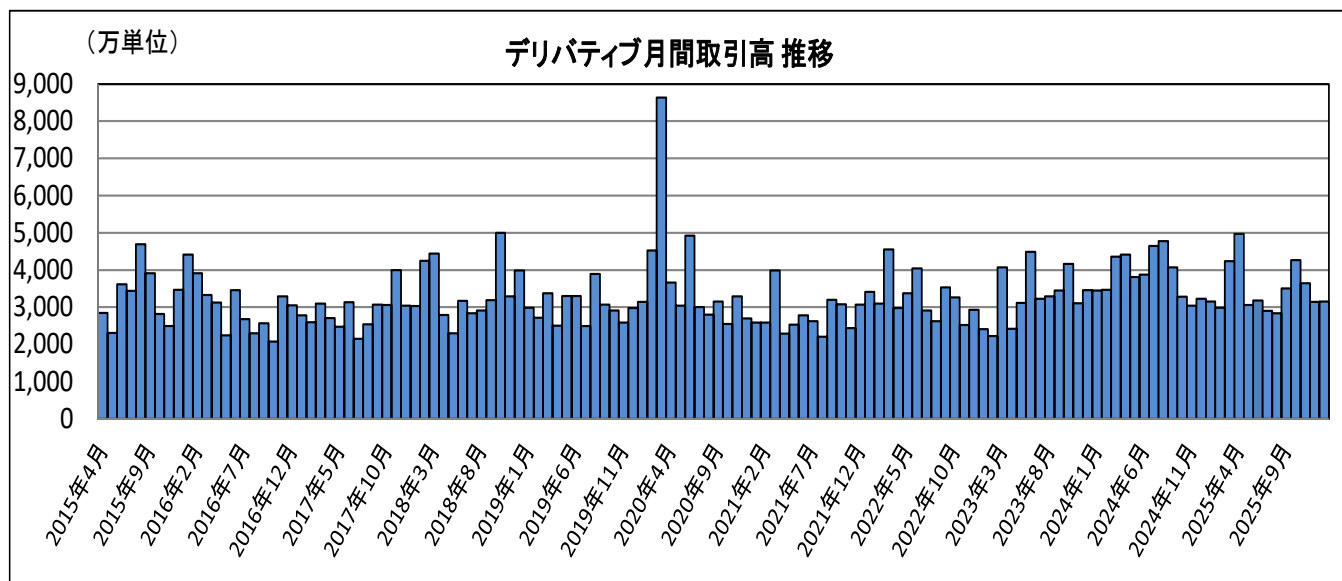
2

2026年1月のETF市場の1日平均売買代金は、4,491億円となった。



## デリバティブ市場（大阪取引所＋東京商品取引所）

1 2026 年 1 月のデリバティブ合計取引高は 3,150 万 5,993 単位となった。



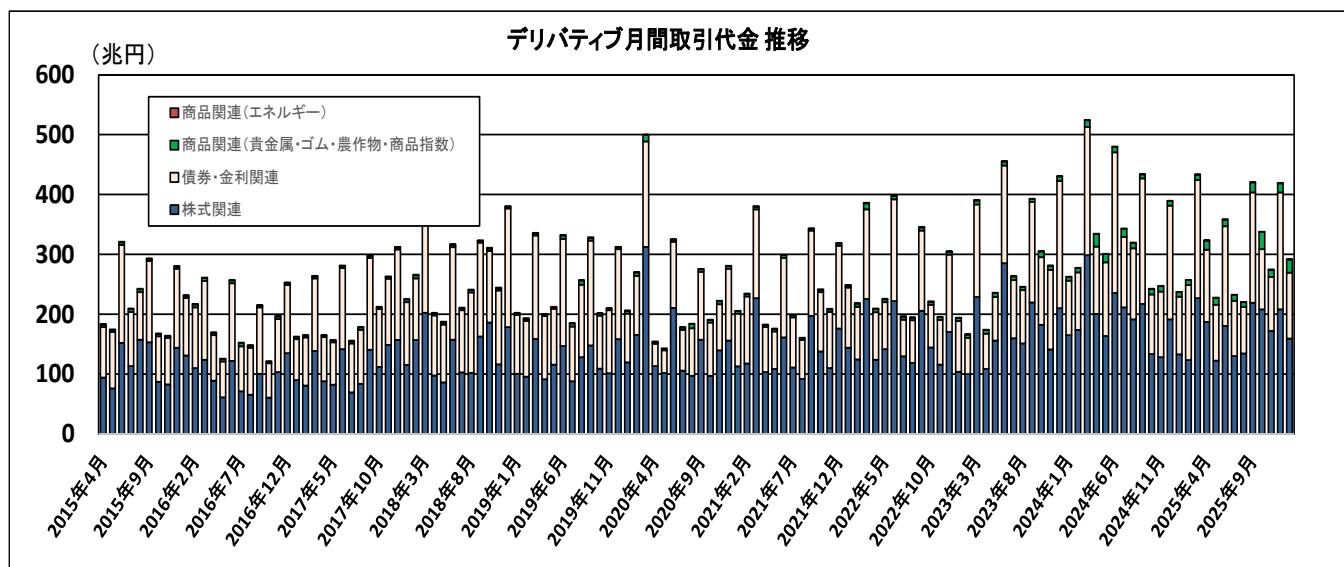
	当月取引高	前月比	前年同月比	1 日平均
デリバティブ 合 計	31,505,993	+0.2%	-0.1%	1,658,210
大阪取引所	31,427,417	+0.2%	+0.0%	1,654,075
株式関連	28,823,953	+2.0%	-2.9%	1,517,050
債券・金利関連	923,700	-45.6%	+27.6%	48,616
商品関連（貴金属・ゴム・農産物・商品指数）	1,679,764	+20.8%	+67.4%	88,409
東京商品取引所（エネルギー）	78,576	-0.8%	-23.1%	4,136

### 【主要商品の概況】

商 品	当月取引高	前月比	前年同月比	1 日平均
日経 225 先物	835,480	-31.3%	-19.4%	43,973
日経 225mini	11,094,237	+3.8%	-28.2%	583,907
TOPIX 先物	1,290,317	-48.2%	+36.9%	67,911
長期国債先物	817,588	-42.2%	+21.2%	43,031
金標準先物	766,485	+31.6%	+46.7%	40,341
白金標準先物	301,447	+10.9%	+78.3%	15,866
ゴム（RSS3）先物	21,413	+30.1%	+10.0%	1,127
プラッツドバイ原油先物	76,883	+1.4%	-23.7%	4,046
日経 225 オプション	837,540	-0.4%	-19.8%	44,081

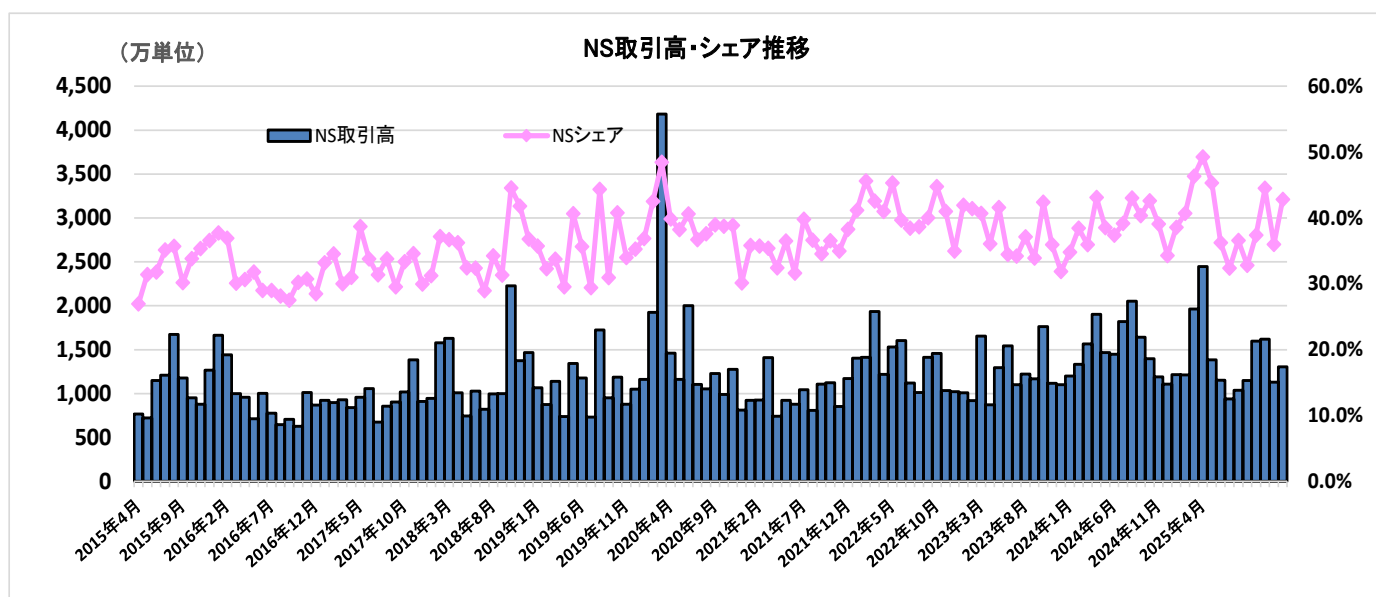
2 2026 年 1 月のデリバティブ合計取引代金は 292 兆円となり、1 月として過去最高を記録した。

＜参考＞2024 年 1 月 262 兆円



	当月取引代金	前月比	前年同月比	1 日平均
デリバティブ 合計	292 兆円	-30.3%	+22.9%	15 兆円
株式関連	159 兆円	-23.5%	+20.0%	8 兆円
債券・金利関連	109 兆円	-43.7%	+14.1%	5 兆円
商品関連(貴金属・ゴム・農作物・商品指数)	22 兆円	+48.3%	+183.0%	1 兆円
商品関連(エネルギー)	0.2 兆円	+4.4%	-35.1%	0.01 兆円

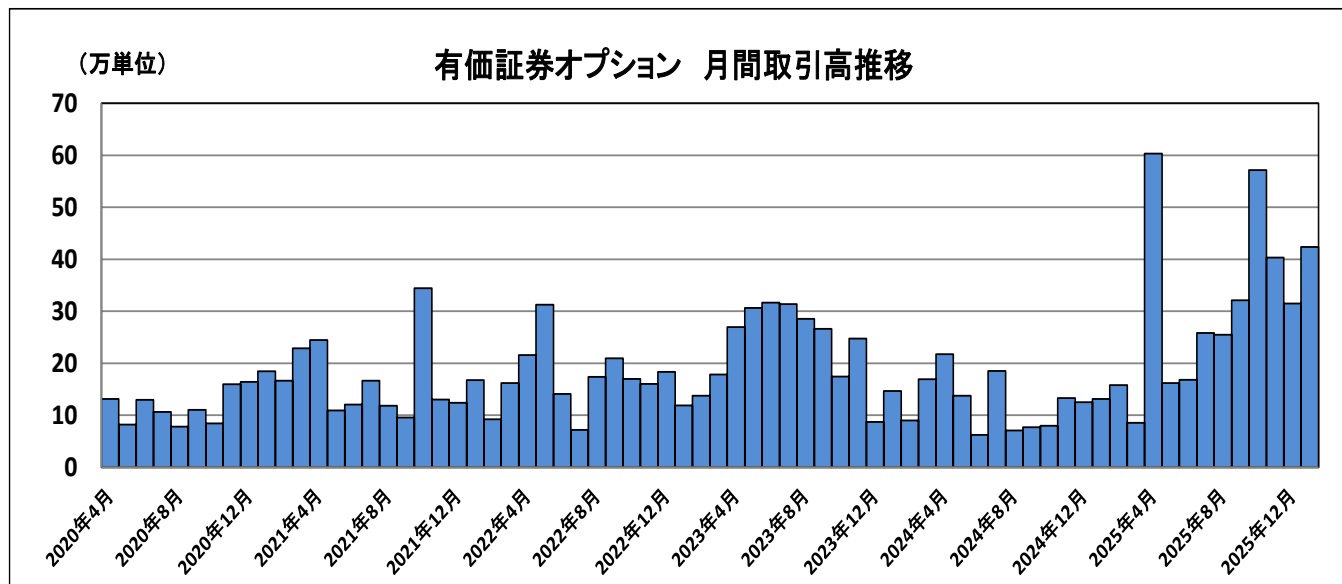
3 2026 年 1 月のナイト・セッション (NS) の取引高は 1,305 万 473 単位となった。  
また、NS シェアは 41.4%となった。



	ナイト・セッション取引高	NS シェア
大阪取引所	13,035,422	41.5%
東京商品取引所	15,051	19.2%

4 2026 年 1 月の有価証券オプションの取引高は 42 万 3,580 単位となり、過去 3 番目を記録した。

<参考> 2025 年 4 月 60 万 3,032 単位、2025 年 10 月、57 万 4,358 単位、  
2010 年 11 月 41 万 1,823 単位



以 上

【備 考】

- ・ 営業日について、当月は 19 営業日、前月は 22 営業日、前年同月は 19 営業日。
- ・ デリバティブ合計取引高・取引代金については、過去の東京商品取引所における取引データを含む。
- ・ 大阪取引所の「株式関連」は、債券・金利関連を除く金融デリバティブの合計であり、株価指数、個別の有価証券、REIT 指数、配当指数及びボラティリティ・インデックス等を対象とするデリバティブを含む。
- ・ 日経 225 オプションについては、日経 225 ミニオプションは含まない。
- ・ ナイト・セッションの取引高については、2020 年 7 月 27 日以降の大阪取引所に移管・上場した商品先物・オプション及び 2021 年 9 月 1 日以降の東京商品取引所の取引データを含む。