

PRESS RELEASE

日本取引所グループ プレスリリース



株式会社日本取引所グループ
〒103-8224 東京都中央区日本橋兜町2番1号
Tel : 03-3666-1361 (代表)

JAPAN EXCHANGE GROUP, INC.
2-1, Nihombashi-Kabuto-cho, Chuo-ku,
Tokyo 103-8224, Japan
Tel : +81-3-3666-1361

URL: <https://www.jpx.co.jp/>

2026年5月1日

各 位

株式会社日本取引所グループ
広報・IR部

2026年4月の売買状況について

2026年4月の日本取引所グループの現物市場とデリバティブ市場における売買状況（概算）を、別紙のとおりお知らせいたします。

※ 市場区分見直しに関して

2022年4月4日の市場区分見直しに伴い、2022年4月の売買状況（概算）の内国株式で市場区分に応じた内容となっている部分は、見直し後の新市場区分に変更し2022年4月4日以降を対象としております。

以 上

【本件に関するお問合せ先】

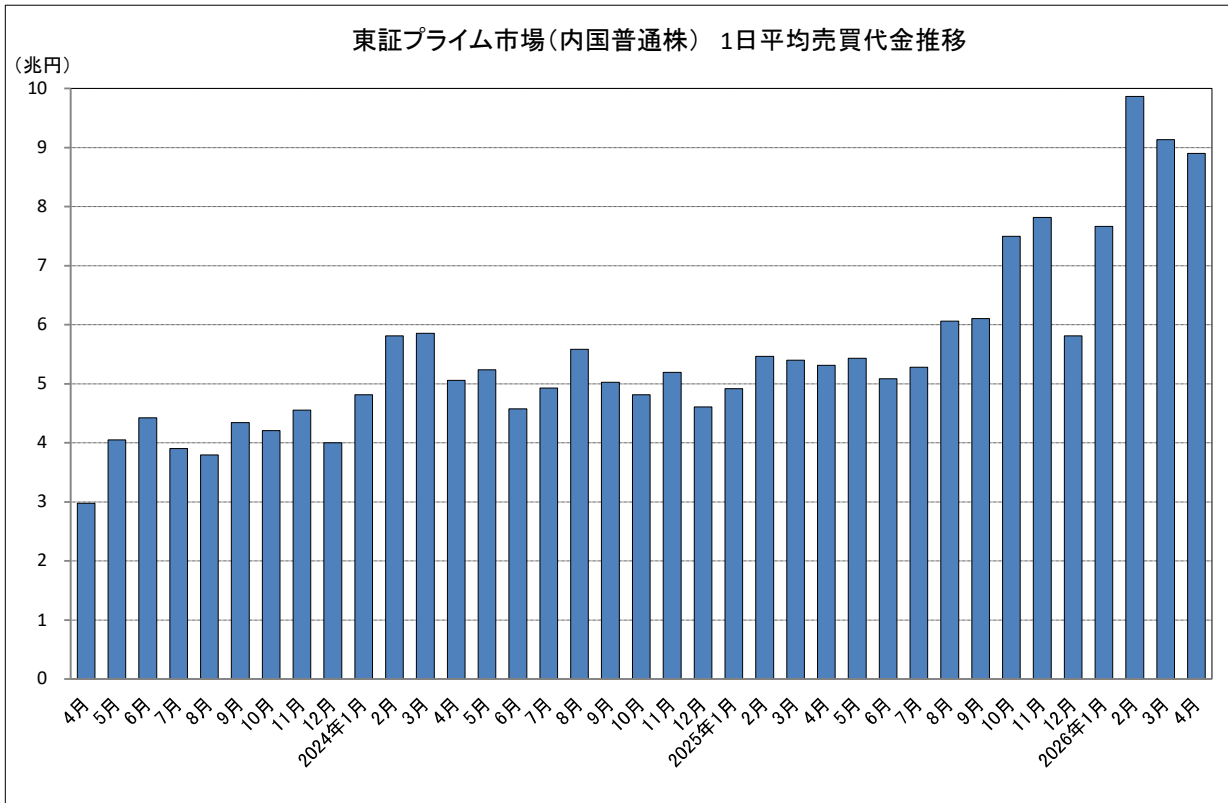
株式会社日本取引所グループ 広報・IR部

03-3666-1361 (東京)

06-4706-0800 (大阪)

現物市場

1 2026年4月の東証プライム市場（内国普通株）の1日平均売買代金は、8兆9,031億円となった。



【市場別の概況】（単位：億円）

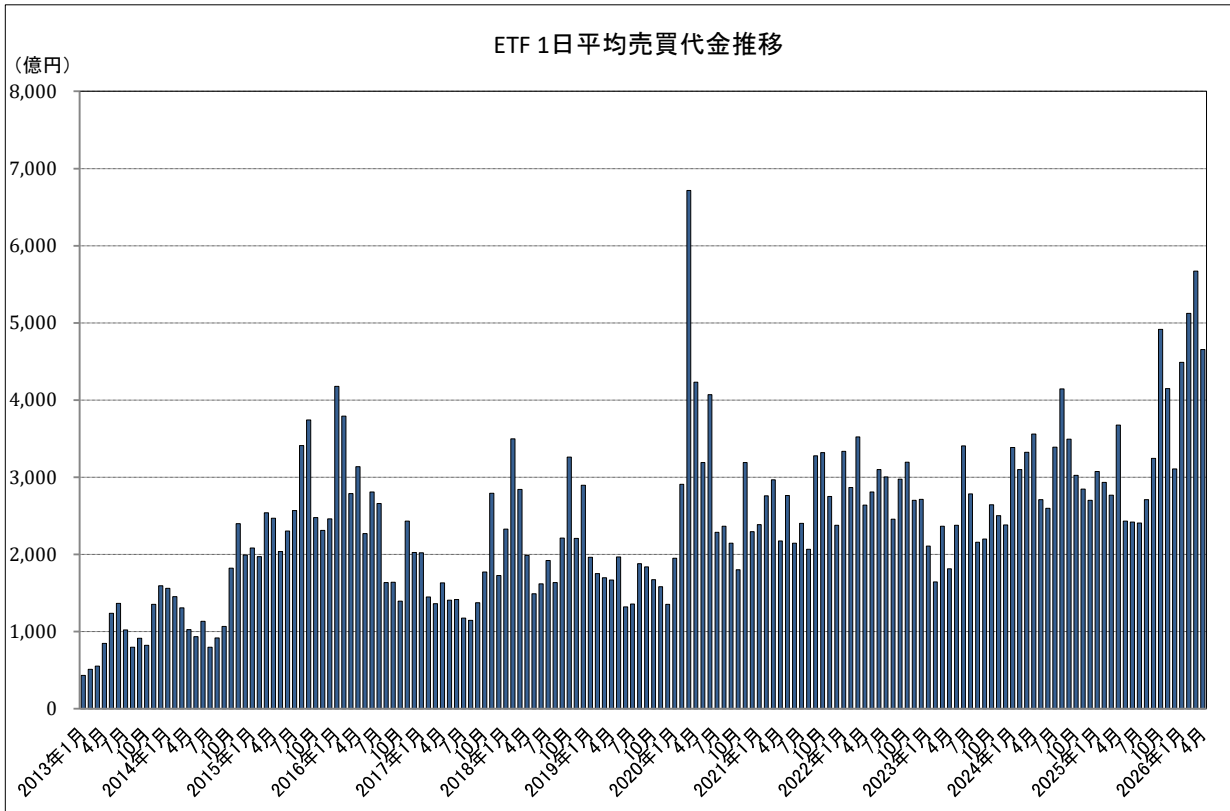
区分	当月売買代金	前月比	前年同月比	1日平均
プライム 内国株	1,869,645	-2.5%	+67.5%	89,031
スタンダード 内国株	50,823	-6.6%	+88.6%	2,420
グロース 内国株	38,847	+2.1%	+10.9%	1,850
REIT	11,341	-27.4%	+5.8%	540
ETF	97,799	-17.9%	+26.7%	4,657
株券等の売買代金 合計	2,068,474	-3.6%	+63.4%	98,499

※ 各区分には、優先株を含まない。

株券等の売買代金合計はプライム、スタンダード、グロース、TOKYO PRO Marketにおける普通株式及びETF・ETN/REIT等の立会内及び立会外の売買代金。

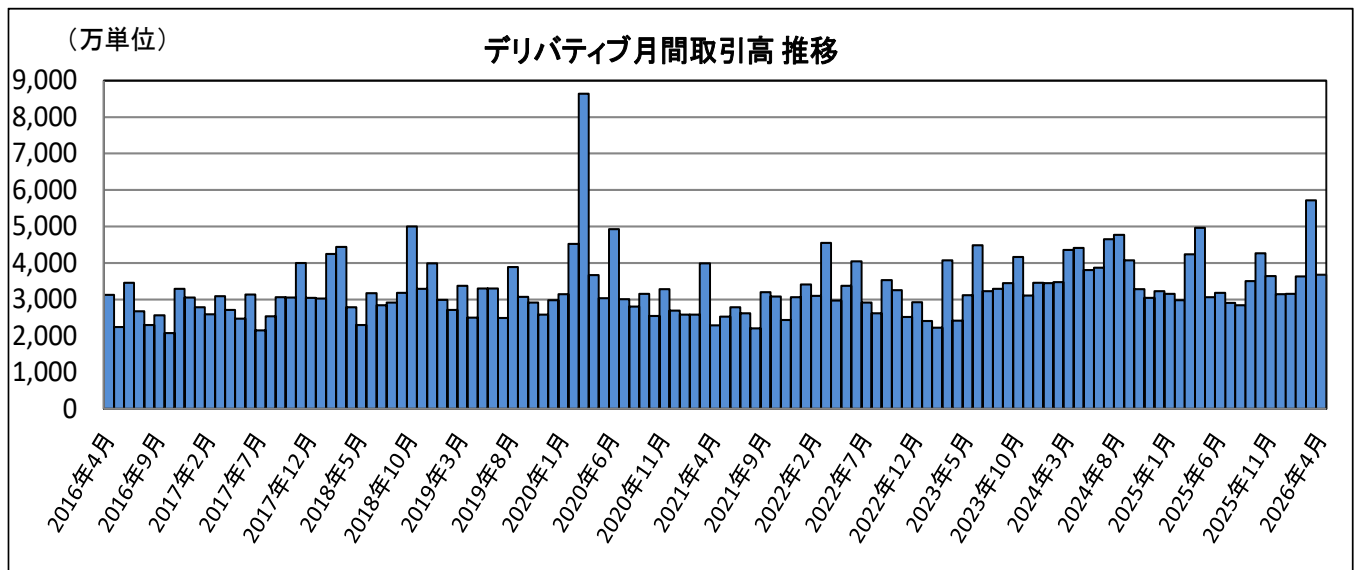
2

2026年4月のETF市場の1日平均売買代金は、4,657億円となった。



デリバティブ市場（大阪取引所＋東京商品取引所）

1 2026年4月のデリバティブ合計取引高は3,676万5,387単位となった。

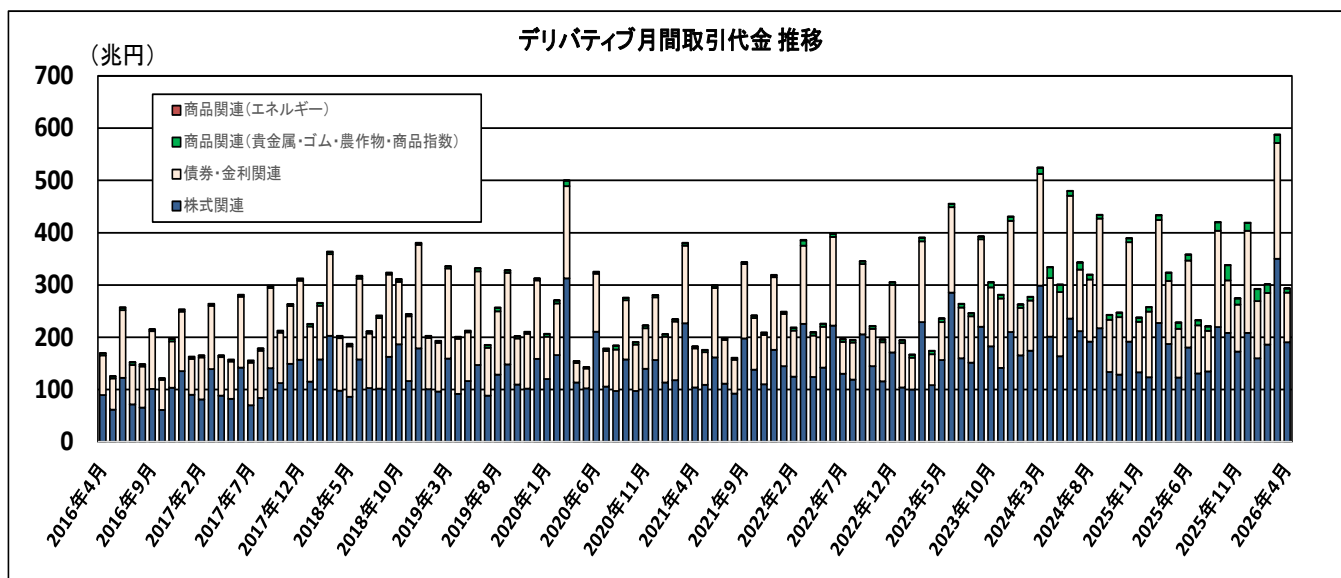


	当月取引高	前月比	前年同月比	1日平均
デリバティブ 合計	36,765,387	-35.7%	-26.0%	1,750,733
大阪取引所	36,692,022	-35.7%	-26.0%	1,747,239
株式関連	35,236,357	-35.0%	-25.0%	1,677,922
債券・金利関連	780,247	-57.3%	-14.4%	37,155
商品関連（貴金属・ゴム・農産物・商品指数）	675,418	-35.8%	-59.9%	32,163
東京商品取引所（エネルギー）	73,365	-43.0%	-40.5%	3,494

【主要商品の概況】

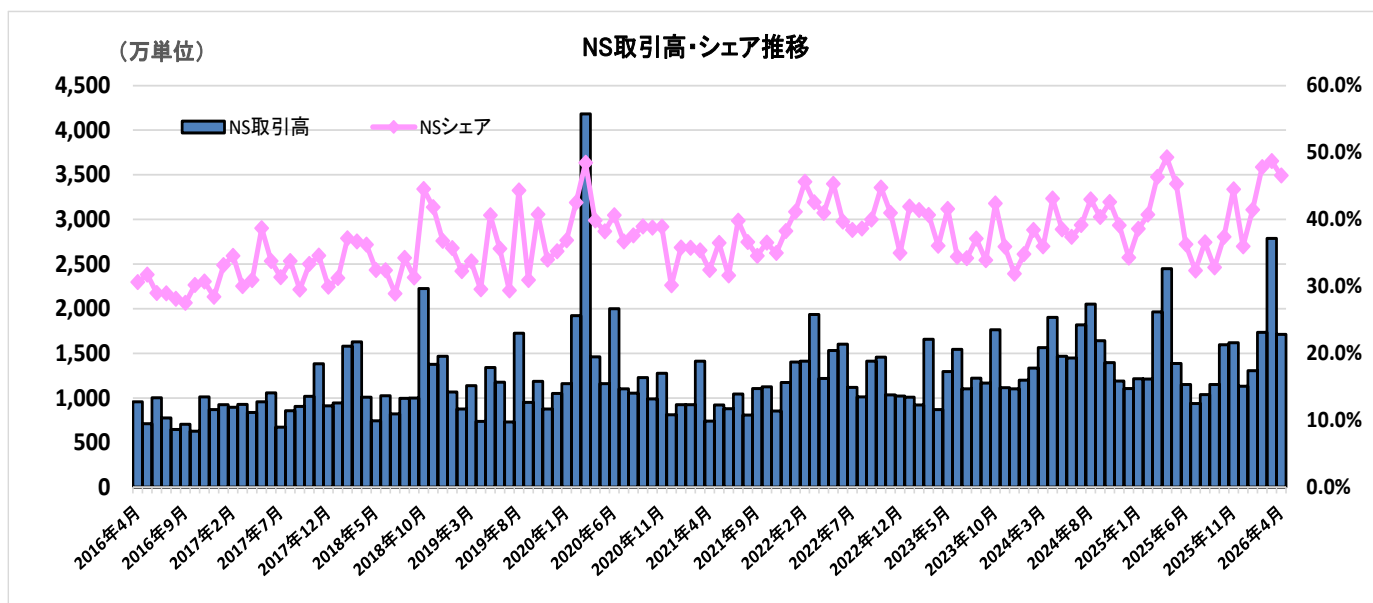
商 品	当月取引高	前月比	前年同月比	1日平均
日経225先物	927,222	-51.8%	-43.4%	44,153
日経225mini	12,466,467	-36.6%	-45.9%	593,641
TOPIX先物	1,432,258	-56.9%	-20.1%	68,203
長期国債先物	726,132	-56.4%	-14.1%	34,578
金標準先物	256,104	-51.9%	-73.0%	12,195
白金標準先物	74,443	-33.6%	-56.3%	3,545
ゴム（RSS3）先物	19,975	-7.7%	+12.3%	951
プラッツドバイ原油先物	71,710	-43.4%	-35.3%	3,415
日経225オプション	1,036,874	-15.3%	-38.7%	49,375

2 2026年4月のデリバティブ合計取引代金は293兆円となった。



	当月取引代金	前月比	前年同月比	1日平均
デリバティブ 合計	293兆円	-50.1%	-9.4%	13兆円
株式関連	190兆円	-45.7%	+1.5%	9兆円
債券・金利関連	95兆円	-57.0%	-20.9%	4兆円
商品関連(貴金属・ゴム・農作物・商品指数)	7兆円	-51.0%	-51.2%	0.3兆円
商品関連(エネルギー)	0.3兆円	-41.7%	-9.0%	0.01兆円

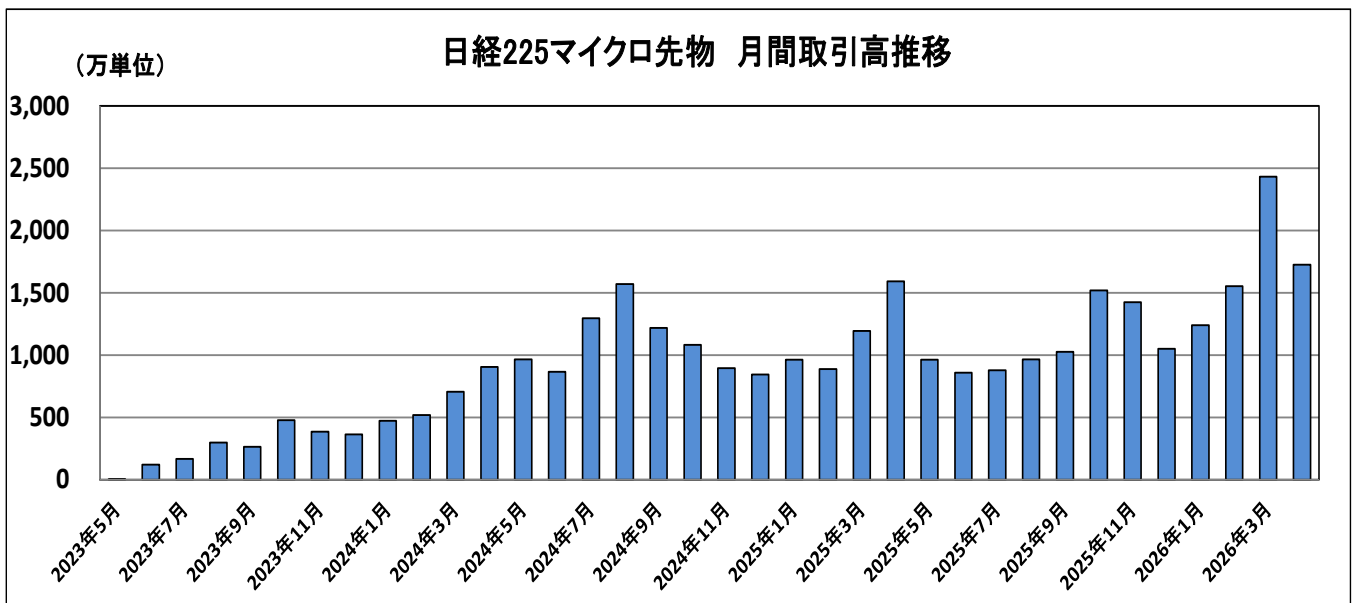
3 2026年4月のナイト・セッション(NS)の取引高は1,710万9,981単位となった。また、NSシェアは46.5%となった。



	ナイト・セッション取引高	NSシェア
大阪取引所	17,098,921	46.6%
東京商品取引所	11,060	15.1%

4 2026年4月の日経225マイクロ先物の取引高は1,725万4,478単位となり、過去2番目を記録した。

＜参考＞2026年3月 2,432万7,545単位、2025年4月 1,593万3,583単位



5 2026年4月13日に上場した各商品の取引高は以下のとおり。

商品	4月取引高	一日平均
米ドル / 日本円先物	35,022	2,694
中国オフショア人民元 / 日本円先物	826	64
ユーロ / 日本円先物	113	9
ポケットゴールド100先物	7,040	542
ポケットプラチナ100先物	19,647	1,511
中部エリア・ベースロード電力先物	30	2
中部エリア・日中ロード電力先物	30	2
中部エリア・年度ベースロード電力先物	0	-
中部エリア・年度日中ロード電力先物	0	-

以上

【備考】

- ・ 営業日について、当月は21営業日、前月は21営業日、前年同月は21営業日。
- ・ デリバティブ合計取引高・取引代金については、過去の東京商品取引所における取引データを含む。
- ・ 大阪取引所の「株式関連」は、債券・金利関連を除く金融デリバティブの合計であり、株価指数、個別の有価証券、REIT指数、配当指数、通貨及びボラティリティ・インデックス等を対象とするデリバティブを含む。
- ・ 日経225オプションについては、日経225ミニオプションは含まない。
- ・ ナイト・セッションの取引高については、2020年7月27日以降の大阪取引所に移管・上場した商品先物・オプション及び2021年9月1日以降の東京商品取引所の取引データを含む。