

# PRESS RELEASE

日本取引所グループ プレスリリース



株式会社日本取引所グループ  
〒103-8224 東京都中央区日本橋兜町2番1号  
Tel : 03-3666-1361 (代表)

JAPAN EXCHANGE GROUP, INC.  
2-1, Nihombashi-Kabuto-cho, Chuo-ku,  
Tokyo 103-8224, Japan  
Tel : +81-3-3666-1361

URL: <https://www.jpx.co.jp/>

2026年6月1日

各 位

株式会社日本取引所グループ  
広報・IR部

2026年5月の売買状況について

2026年5月の日本取引所グループの現物市場とデリバティブ市場における売買状況（概算）を、別紙のとおりお知らせいたします。

※ 市場区分見直しに関して

2022年4月4日の市場区分見直しに伴い、2022年4月の売買状況（概算）の内国株式で市場区分に応じた内容となっている部分は、見直し後の新市場区分に変更し2022年4月4日以降を対象としております。

以 上

**【本件に関するお問合せ先】**

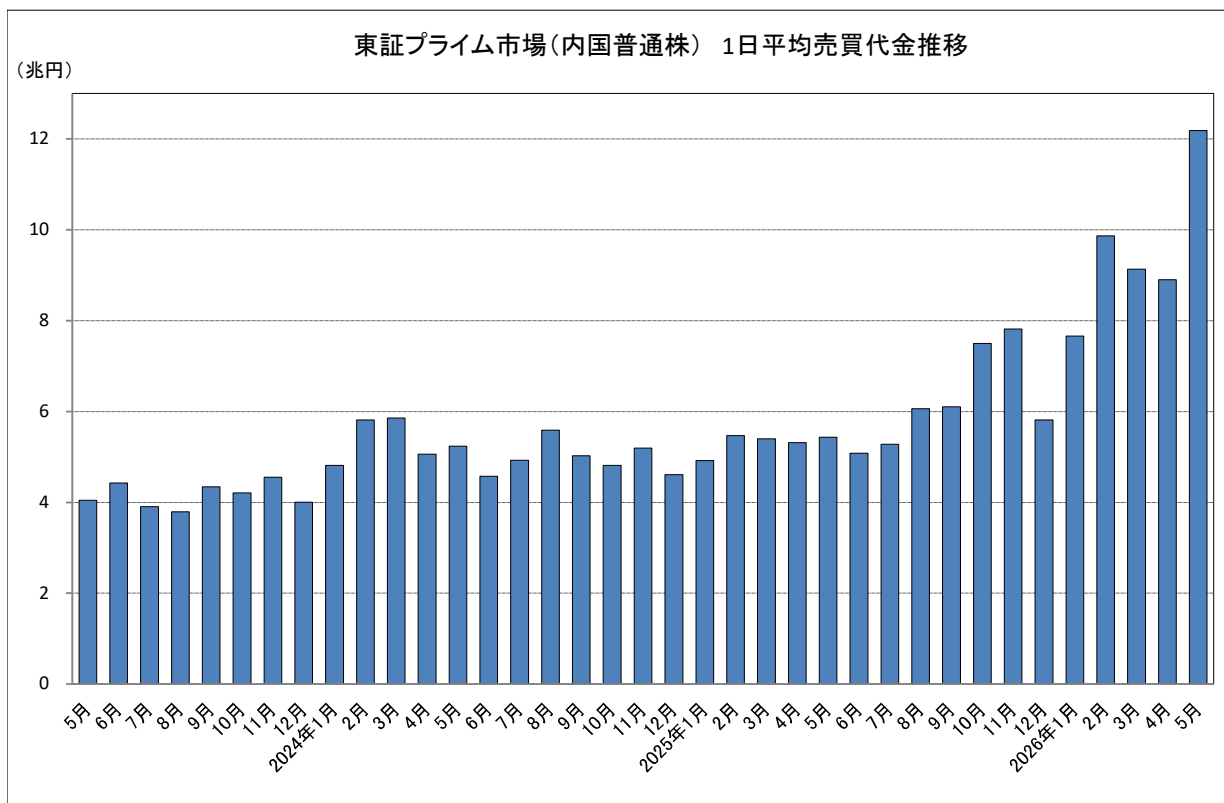
株式会社日本取引所グループ 広報・IR部

03-3666-1361 (東京)

06-4706-0800 (大阪)

## 現物市場

1 2026年5月の東証プライム市場（内国普通株）の1日平均売買代金は、12兆1,892億円となった。



### 【市場別の概況】（単位：億円）

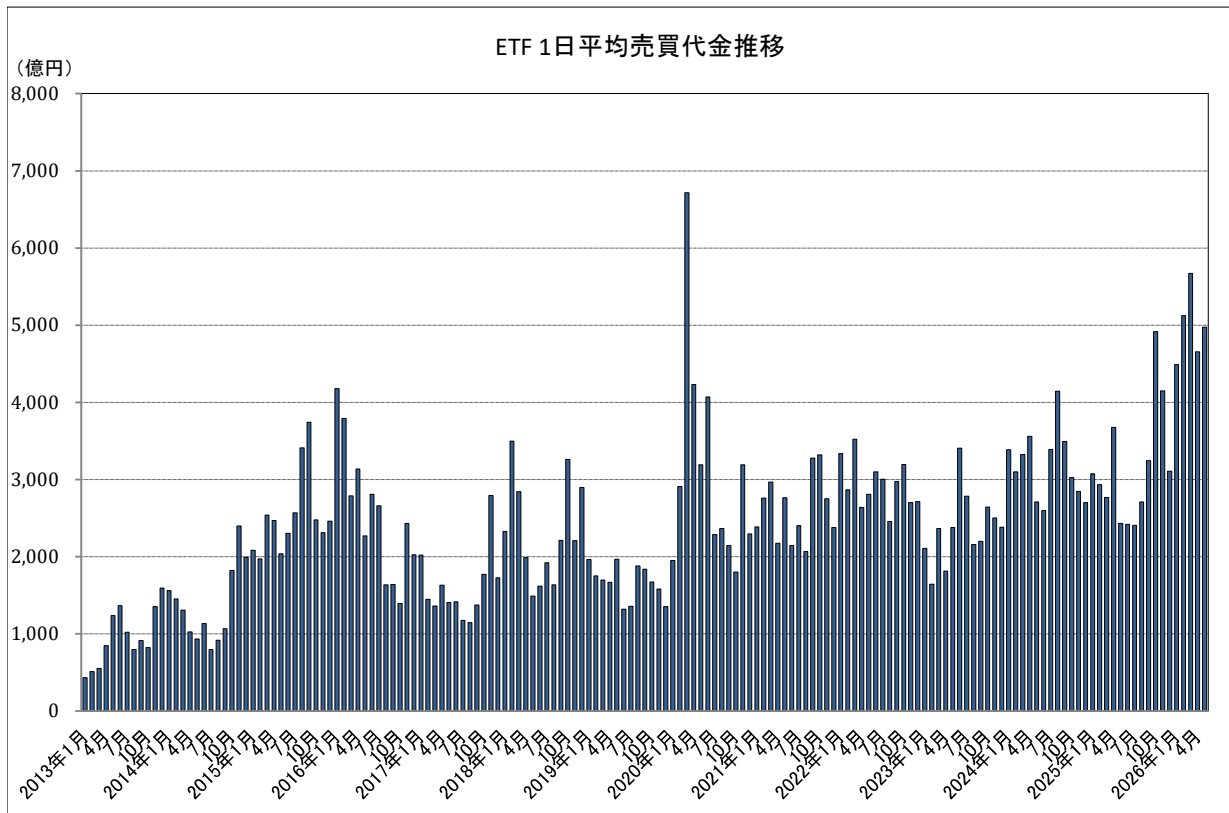
区分	当月売買代金	前月比	前年同月比	1日平均
プライム 内国株	2,194,055	+17.4%	+101.9%	121,892
スタンダード 内国株	45,516	-10.4%	+23.2%	2,529
グロース 内国株	51,636	+32.9%	+29.1%	2,869
REIT	11,134	-1.8%	+22.0%	619
ETF	89,528	-8.5%	+84.2%	4,974
株券等の売買代金 合計	2,391,901	+15.6%	+95.8%	132,883

※ 各区分には、優先株を含まない。

株券等の売買代金合計はプライム、スタンダード、グロース、TOKYO PRO Marketにおける普通株式及びETF・ETN/REIT等の立会内及び立会外の売買代金。

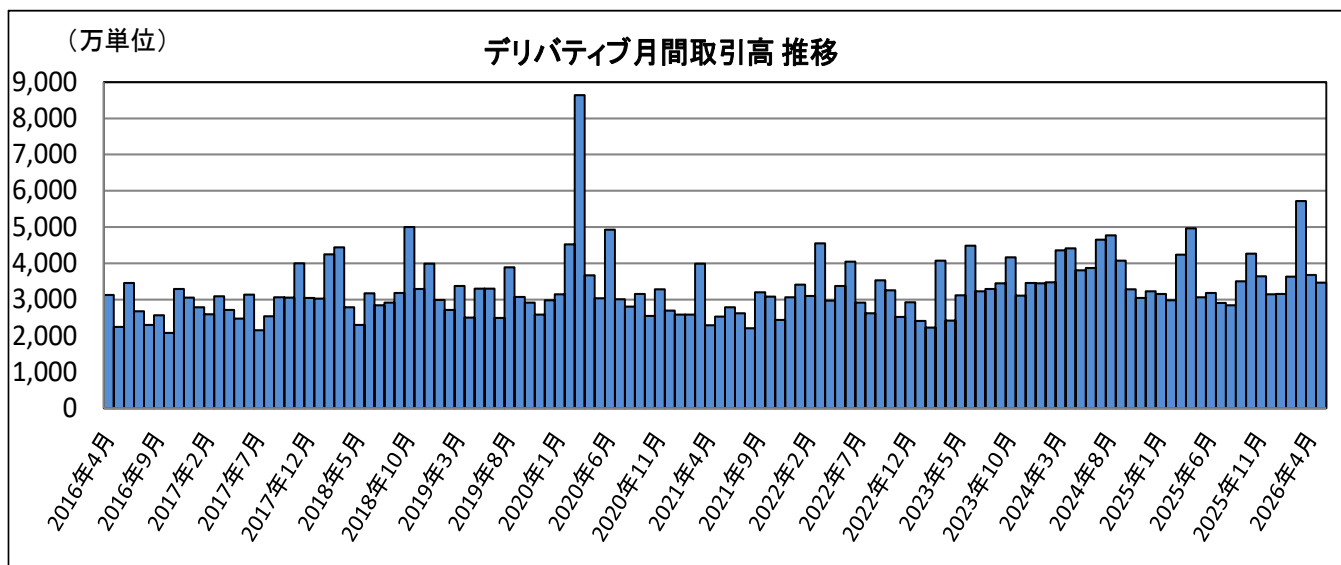
2

2026年5月のETF市場の1日平均売買代金は、4,974億円となった。



# デリバティブ市場（大阪取引所＋東京商品取引所）

1 2026年5月のデリバティブ合計取引高は3,466万31単位となった。

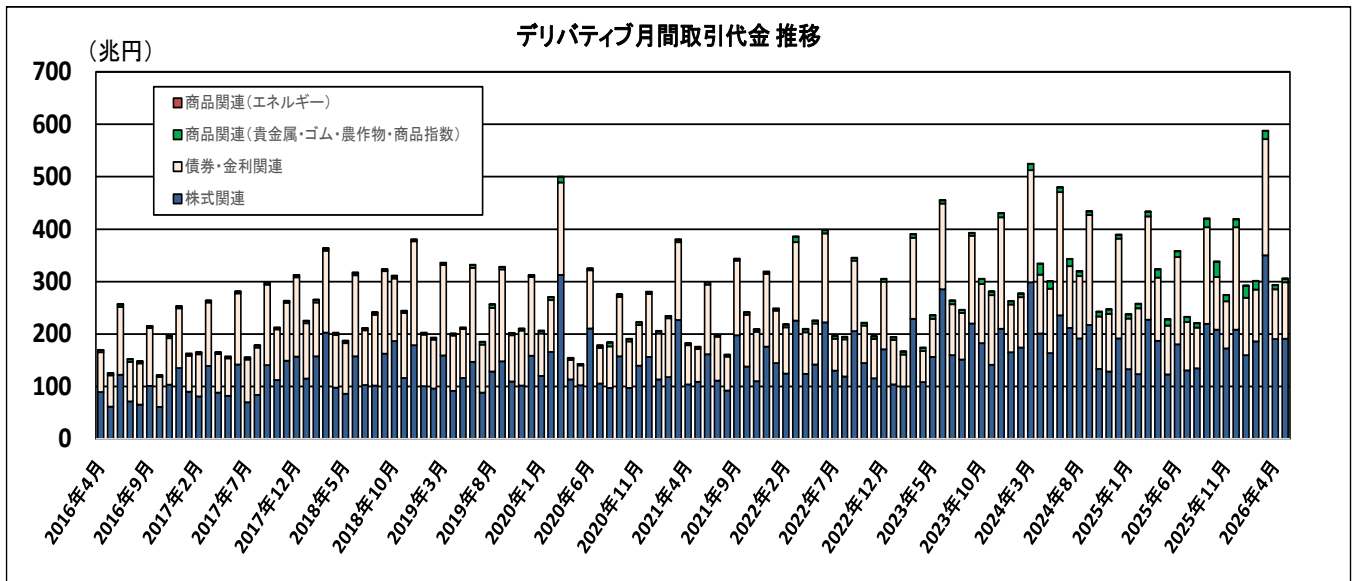


	当月取引高	前月比	前年同月比	1日平均
デリバティブ 合計	34,660,031	-5.7%	+13.3%	1,925,557
大阪取引所	34,594,251	-5.7%	+13.4%	1,921,903
株式関連	32,993,015	-6.4%	+16.3%	1,832,945
債券・金利関連	955,117	+22.4%	+16.8%	53,062
商品関連（貴金属・ゴム・農産物・商品指数）	646,119	-4.3%	-50.9%	35,896
東京商品取引所（エネルギー）	65,780	-10.3%	-24.8%	3,654

## 【主要商品の概況】

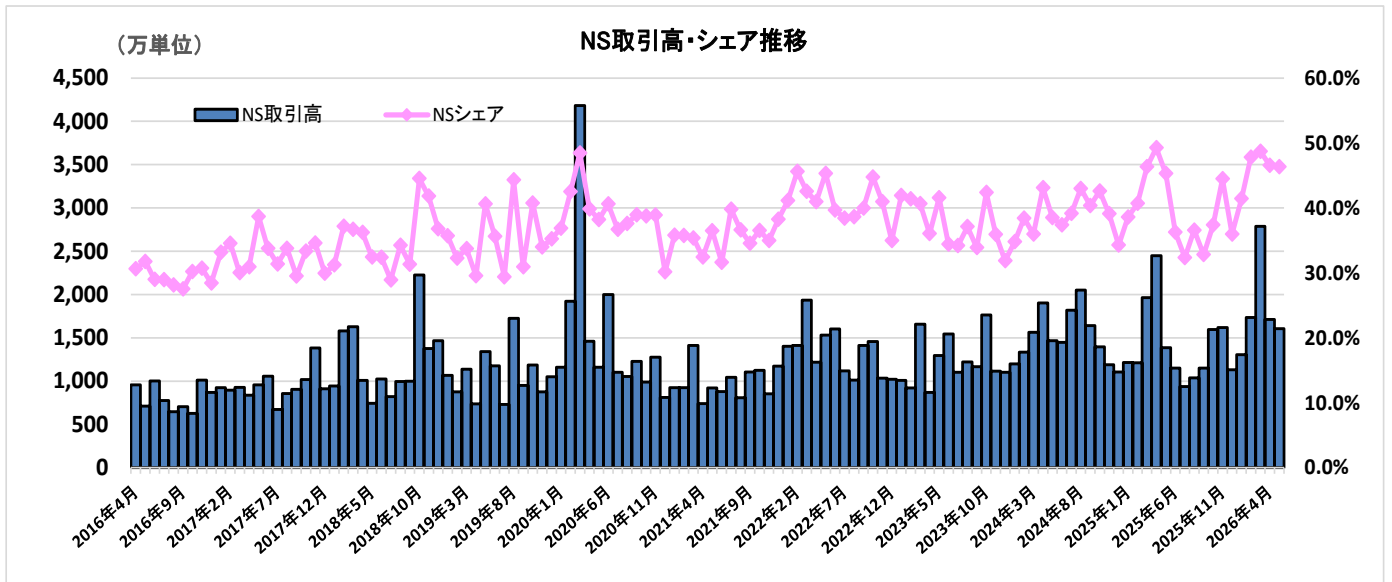
商 品	当月取引高	前月比	前年同月比	1日平均
日経225先物	850,102	-8.3%	-6.9%	47,228
日経225mini	12,163,141	-2.4%	-11.0%	675,730
TOPIX先物	1,269,792	-11.3%	+10.2%	70,544
長期国債先物	815,652	+12.3%	+28.5%	45,314
金標準先物	245,763	-4.0%	-64.4%	13,654
白金標準先物	76,820	+3.2%	-55.9%	4,268
ゴム（RSS3）先物	18,061	-9.6%	-10.9%	1,003
プラッツドバイ原油先物	65,112	-9.2%	-23.3%	3,617
日経225オプション	765,840	-26.1%	-29.7%	42,547

## 2 2026年5月のデリバティブ合計取引代金は305兆円となった。



	当月取引代金	前月比	前年同月比	1日平均
デリバティブ 合計	305 兆円	+4.3%	+34.3%	16 兆円
株式関連	190 兆円	+0.3%	+55.3%	10 兆円
債券・金利関連	107 兆円	+13.2%	+15.9%	5 兆円
商品関連(貴金属・ゴム・農作物・商品指数)	6 兆円	-6.9%	-40.2%	0.3 兆円
商品関連(エネルギー)	0.2 兆円	-5.6%	+17.3%	0.01 兆円

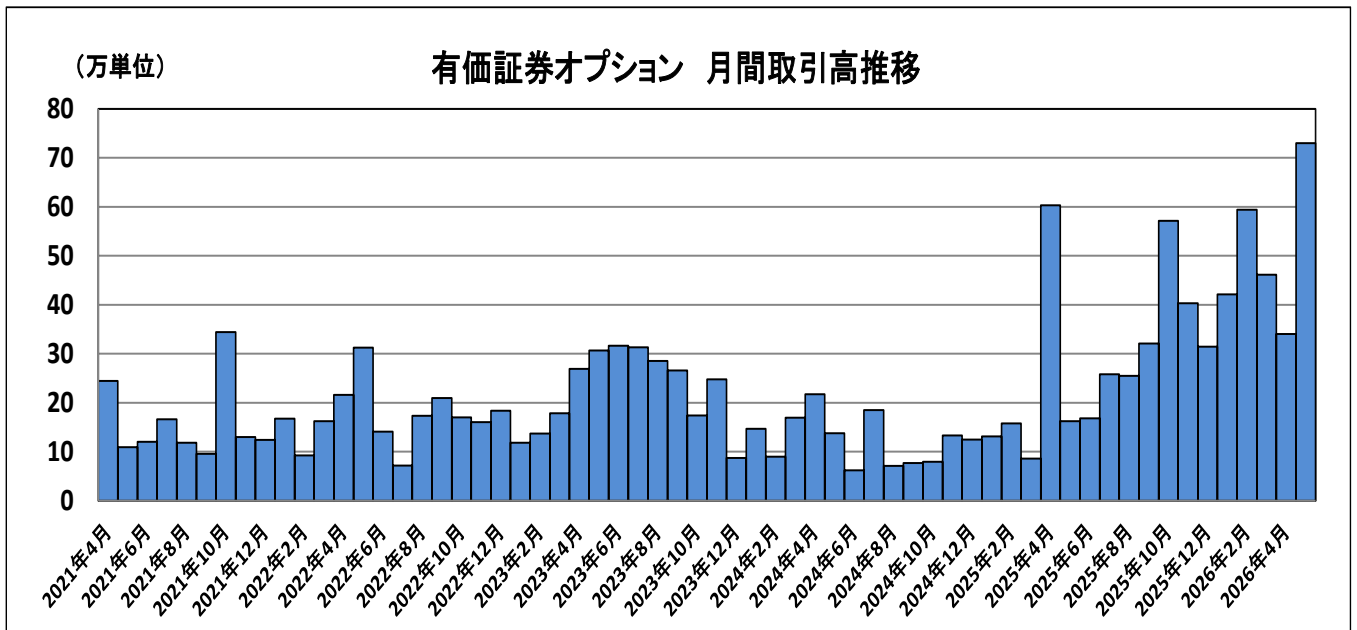
## 3 2026年5月のナイト・セッション(NS)の取引高は1,605万5,910単位となった。また、NSシェアは46.3%となった。



	ナイト・セッション取引高	NSシェア
大阪取引所	16,036,818	46.4%
東京商品取引所	19,092	29.0%

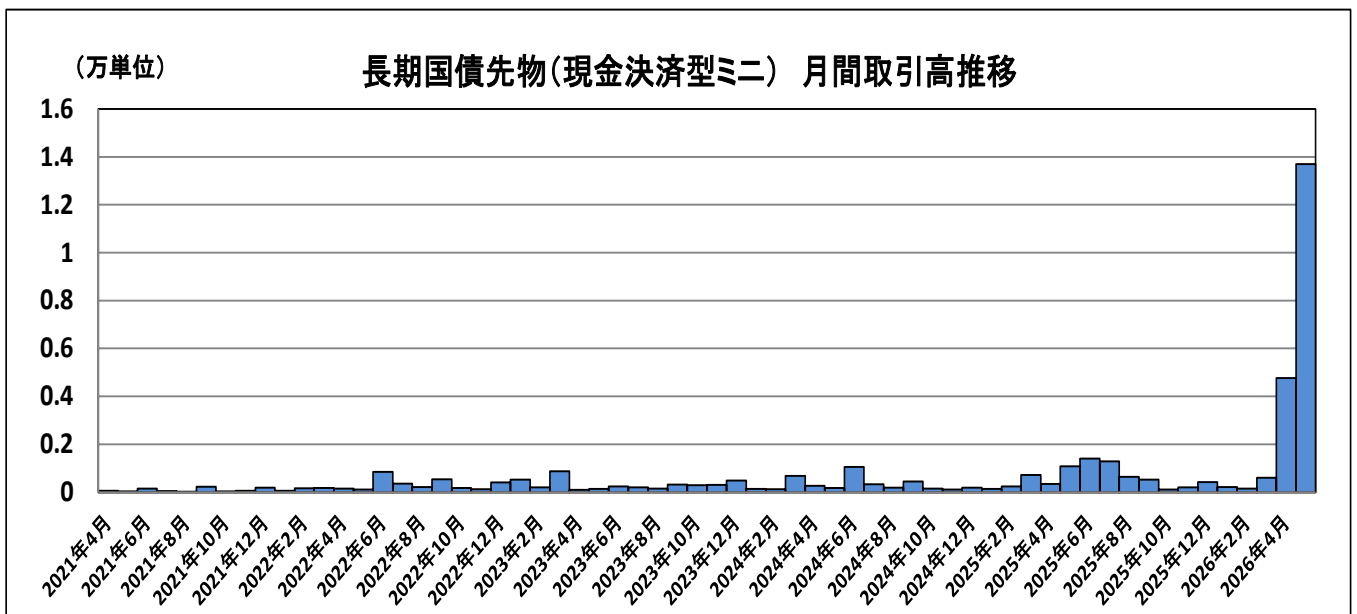
4 2026年5月の有価証券オプションの取引高は72万9,873単位となり、過去最高を記録した。

<参考>2025年4月 60万3,032単位



5 2026年5月の長期国債先物（現金決済型ミニ）の取引高は1万3,696単位となり、過去最高を記録した。

<参考>2015年2月 8,116単位



以上

【備考】

- ・ 営業日について、当月は18営業日、前月は21営業日、前年同月は20営業日。
- ・ デリバティブ合計取引高・取引代金については、過去の東京商品取引所における取引データを含む。
- ・ 大阪取引所の「株式関連」は、債券・金利関連を除く金融デリバティブの合計であり、株価指数、個別の有価証券、REIT指数、配当指数、通貨及びボラティリティ・インデックス等を対象とするデリバティブを含む。

- ・ 日経 225 オプションについては、日経 225 ミニオプションは含まない。
- ・ ナイト・セッションの取引高については、2020 年 7 月 27 日以降の大阪取引所に移管・上場した商品先物・オプション及び 2021 年 9 月 1 日以降の東京商品取引所の取引データを含む。