



天然ゴム先物 (RSS3・TSR20)

Factsheet



天然ゴムの種類

工業用に使用されるゴムには、ブラジル原産のパラゴムノキの樹液から採取される天然ゴムと石油化学製品である合成ゴムの2種類があります。合成ゴムの用途が拡大した現在でも、天然ゴムには合成ゴムでは代替できない性質特性があり、総需要の8割近くを占める自動車用タイヤを始め、航空機のタイヤ、高層ビルの免震構造、医療用器具など、用途は多岐にわたります。生産量の8割超がタイ、インドネシア、ベトナムといったアジア諸国で占められ、日本はその全量を輸入に依存しています。

国際的に取引される天然ゴムの主な形態としては、ゴムの木から採取した樹液成分のラテックス（液状ゴム）、ラテックス液を酸で凝固させシート状にしたUSS（未くん煙シート）、USSを燻煙したRSS（燻煙シート）、樹液採取容器に付着して固まったゴム片など（カップランプ）を粉砕、洗浄、乾燥してブロック状に固めたTSR（技術的格付けゴム）があります。

大阪取引所（OSE）において商品先物取引の対象とするのは、国際機関や生産国の公的機関によって格付けされた最も標準的なRSS3号とTSR20番となります。

RSS3



TSR20

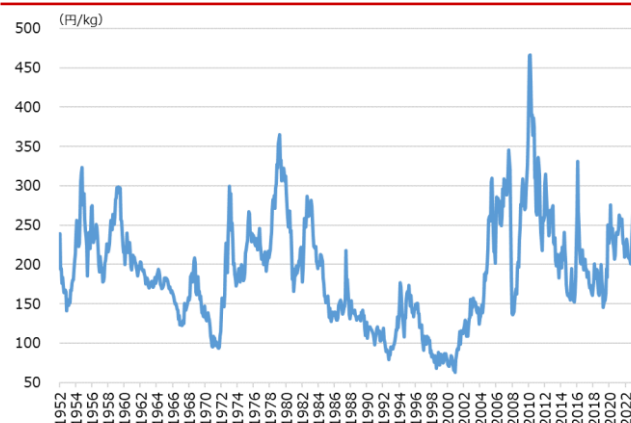


出典：日本取引所グループ

日本の天然ゴム先物

OSEのRSS3先物は1952年12月に取引を開始し、天然ゴム価格の国際指標の一つとして国内外の多くの投資家に活用されています。また天然ゴム産業構造の変化に伴う市場参加者のニーズの高まりを受け、TSR20先物が2018年10月に上場されました。

RSS3（6番限）上場来の価格推移



出典：JPX

RSS3・TSR20 一日平均取引高、取組高

年	RSS3		TSR20	
	一日平均取引高	取組高	一日平均取引高	取組高
2016	9,658	26,392	-	-
2017	8,649	23,350	-	-
2018	6,863	26,491	2,224	2,015
2019	4,974	16,309	1,595	20
2020	4,464	14,266	6	0
2021	2,995	8,420	1	0
2022	2,395	11,857	3	0

出典：JPX



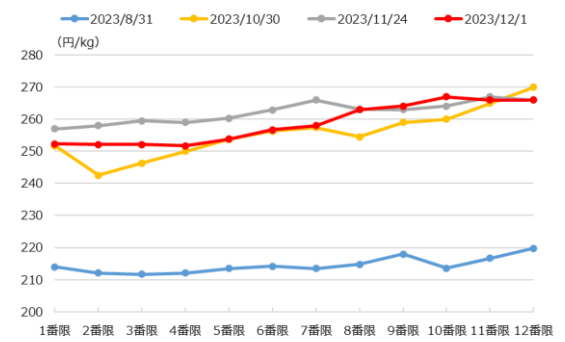
OSE 市場動向

RSS3 価格推移



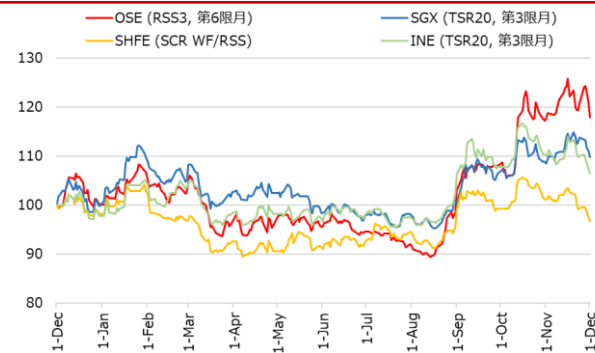
出典: JPX

RSS3 カレンダー・スプレッド



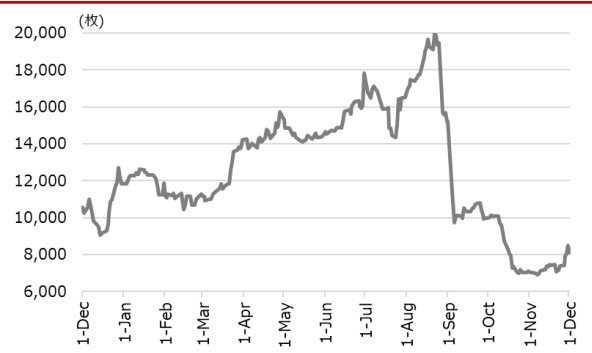
出典: JPX

海外市場 価格比較 (2022年12月1日=100)



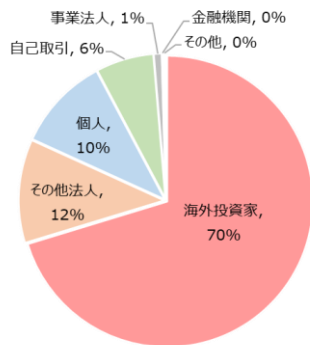
出典: JPX, SGX, SHFE, INE

RSS3 取組高推移



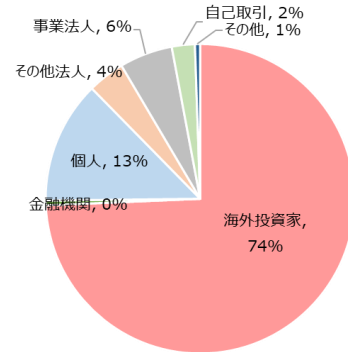
出典: JPX

RSS3 投資家別取引高シェア (2023年10月)



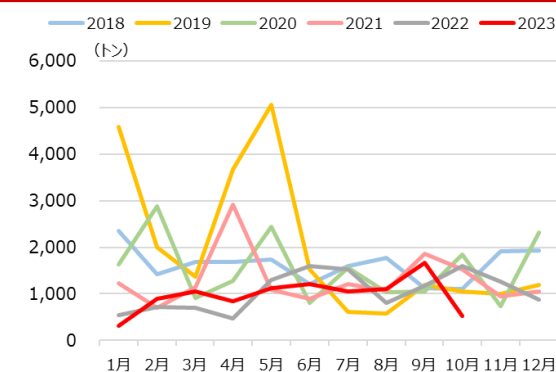
出典: JPX

RSS3 投資家別建玉残高シェア (2023年11月24日)



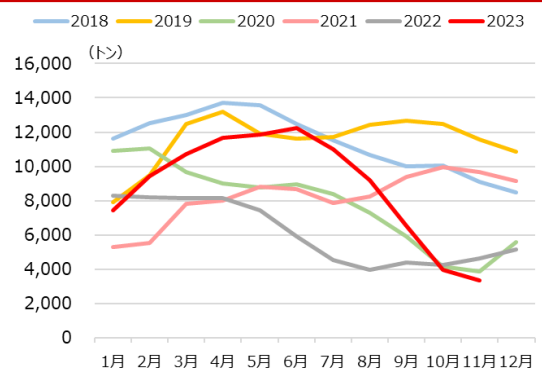
出典: JPX

RSS3 受渡高推移



出典: JPX

RSS3 指定倉庫在庫集計



出典: JPX



OSE 天然ゴム先物 商品概要 (2023 年 12 月 4 日現在)

	RSS3	TSR20
ヘンダーティッカー	Bloomberg: JNA <CMDTY> Refinitiv: 0#JRU CQG: TRU	Bloomberg: B6A <CMDTY> Refinitiv: 0#JRV CQG: TSR
取引の種類	現物先物取引 (受渡しあり)	現物先物取引 (受渡しあり)
標準品	国際規格による RSS3 号に該当するもの	当社が承認した工場で生産された TSR20 番であって、タイ王国の法令に基づく TSR20 番の品質規格に該当するもの
取引単位	5,000 kg	5,000 kg
呼値の単位	1 kg につき 0.1 円 (1 取引単位につき 500 円)	1 kg につき 0.1 円 (1 取引単位につき 500 円)
限月取引	直近 12 限月	直近 12 限月
取引時間 (日本時間)	日中: 09:00~15:10 夜間: 16:30~19:00	日中: 09:00~15:10 夜間: 16:30~19:00
値幅制限	1. 呼値の制限値幅: 基準値段に 10% を乗じて得た値幅 2. 即時約定可能値幅: 直近約定値段を中心に上下 5 円	1. 呼値の制限値幅: 基準値段に 10% を乗じて得た値幅 2. 即時約定可能値幅: 直近約定値段を中心に上下 5 円
サーキットブレーカー	原則、停止・拡大なし	原則、停止・拡大なし
建玉制限	売または買のそれぞれにつき、 1. 一般委託者: 1 番限-300 単位、2 番限-600 単位、全限月合計- 10,000 単位 2. 当業者、投資信託等、マーケット・メーカー: 番限-400 単位、2 番限-600 単位、全限月合計- 10,000 単位	売または買のそれぞれにつき、 1. 一般委託者: 1 番限-500 単位、2 番限-1,000 単位、全限月合計- 10,000 単位 2. 当業者、投資信託等、マーケット・メーカー: 番限-1,000 単位、2 番限-2,000 単位、全限月合計- 10,000 単位
取引最終日	受渡日から起算して 5 営業日前に当たる日 (日中立会まで)	当月限の前月最終営業日 (日中立会まで)
立会外取引 (J-NET)	呼値の単位: 0.001 円 最低取引単位: 1 単位	呼値の単位: 0.001 円 最低取引単位: 1 単位

出典: JPX

OSE 天然ゴム先物 受渡制度概要 (2023 年 12 月 4 日現在)

	RSS3	TSR20
受渡方法	倉荷証券 (荷渡指図書、D/O) による受渡し	受方が指定する船舶に船積み (FOB)
受渡場所	東京都、神奈川県、千葉県及びその他都道府県所在の OSE 指定倉庫	バンコク港、レムチャパン港 (タイ)、ペナン港 (マレーシア)
その他の受渡方法	早受渡、申告受渡、受渡条件調整及び ADP	早受渡、申告受渡、受渡条件調整及び ADP
受渡単位	5,000 kg	20,000 kg
受渡供用品	国際規格 (INT) による RSS3 号および 4 号で輸入通関が完了した日から 1 年を経過しないもの	1. 取引所が承認した TSR 工場によって生産されたタイ産 STR20 であって、その生産日が受渡し時点において 3 ヶ月以内であること 2. 包装形態はシュリンクラップであること 3. タイ王国の公的機関により品質検査を行なうことが指定された承認工場の品質検査証明書が添付され、その発行が受渡し時点において 3 ヶ月以内であること 4. タイ王国の公的機関により定められた最新の TSR の品質規格を満たしていること
受渡値段	取引最終日の日中立会における VWAP	取引最終日の日中立会における VWAP
受渡日	毎月の最終営業日の正午まで (12 月の受渡日は 28 日の正午まで。受渡日が休業日又は大納会に当たるときは順次繰上げ)	船積日 (当月限の第 10 営業日以降から翌月 15 日まで) から起算して第 9 営業日までの間に受渡し (受渡書類の授受) を行う

出典: JPX



RSS3 受渡供用品 対象パッキングハウス・リスト (2023年12月4日現在)

シッパー名	シッパー コード	パッカー コード	パッキングハウス所在地
THAI HUA RUBBER	THR	RY	7/2 MOO 4 TAMBON KRASHED, RAYONG
	THR	RX	85/1 BANGNA-TRAD RD., TUMBON TUBMA, RAYONG
	THR	HD	26/2 MOO 4 KANCHANAWANIT RD., TAMBON LUNG-LA, SADAO
	THR	TGS	155 MOO 5 BANGRAK RD., TAMBON TUBITANG, TRANG
	THR	KB	338 MOO 1 TAMBON KHOA-KRAM, KRABI
	THR	UD	148 MOU 15 BAN PHON GNAM, TUM BON PHON GNAM, UDONTHANI
PIANPRADIT RUBBER	PPR	SN	42/3 MOO 4 T. BANGKUNG, A. MUANG, SURATTHANI
L.T.R. TRADING	LTR	CNL	541 MOO 3 T. CHANDI, A. CHAWANG, NAKORNSRITHAMMAR
SOUTHLAND RUBBER	SLR	SN	148 MOO 6, SURAT-NASAN RD., NAKHAMTIA, SURATTHANI
	SLR	HD	23/8 SUNTIRAJ RD., HATYAI
	SLR	TSU	99/9 MOO 4, THUNGSONG-RONPIBOON RD., THUNG SONG
	SLR	HX	99/9 MOO 6, HATYAI-KOOHA RD., BANGLUM
	SLR	YL	99/9 PHETKASAEM RD., MOO 1 THASAP, YALA
	UMR	TG	112/1 TRANG-SIKAO RD., MOO 1, TAMBOL NATOMING, TRANG
SRI TRANG AGRO-INDUSTRY	STA	HDM	99 MOO 3, TAMBON SAM NATKHAM, SADAO
	STA	TST	324/9 MOO 11, T. NABON, A. NABON, NAKORNSRITHAMMARAJ
	STA	TG	13/1 JINGJIT RD., TAMBOL TABTIANG, TRANG
	STA	HD	99/3 M.7, KANJANAVANIT RD., PANGLA, SADAO
	STA	HDO	207/1 PADANG BESAR RD., SADAO
	STA	HD	85 PADANG BESAR RD., SADAO, SONGKHLA
SRIJAROEN RUBBER	SJR	TS	299/300 MOO 2, NABON, NAKORNSRITHAMMARAJ
VON BUNDIT	VON	SN	65 TAMBON KHUNTALAE, AMPHUR MUANG, SURATTHANI
	VON	SX	97/2 MOO 3, SAI-ASIA 41 RD., TAMBON TARRONGCHANG, SURATTHANI
	VON	UT	20/5 GOMARAPAT ROAD, PHUKET 83000
	VON	VSD	87 Village no.2 Phang-la Sub-district, Sadao District, Songkhla Province
VON BUNDIT CHUMPHON	VON	CH	211MOO 6, T. SUBANAN, TASAE, CHUMPHON 86140
TONG THAI RUBBER	TT	RYT	234/15 MOO 5 THAMBON CHENGNEN, SUKHUMVIT RD., RAYONG
	TT	CB	28/3 M.I.T. Khaowongkot, A. Kheang Hangmeao, Chantaburi 22160
SISAWAD LTD. PART.	SIW	TS	109 THUNG SONG-NABORN RD., THUNG SONG, NAKORNSRITHAMMARAJ
	SIW	TGP	236 KANTANG RD., TRANG
TONG THAI N.B.	TTN	TST	324/9 MOO 11, T. NABON, A. NABON, NAKORNSRITHAMMARAJ
A.T.S. RUBBER	ATS	TS	99 MOO 6, NABON, NAKHON SI THAMMARAT
SOUTH-EAST RUBBER	SER	HD	108/4 MOO 8, KANCHANAVANICH RD. PATONG, HATYAI
MITRATHAI HOLDING	MTH	CPM	384 MOO4, T. BANKUAN, A. LANGSUAN, CHUMPHORN
NIYOM RUBBER	NY	HD	298/2 KAMJANAVANICH, PANGLA, SADAO SONGKHLA
THONG THAI A.S. Co. LTD.	TAS	TST	324/11 MOO 3, NABON, NAKORNSRITAMMARAT
YONGLONG Co., Ltd.	YLR	SR	181 MOO 16, TAMBOL NABUA, AMPHUR MUANG, SURING
GRAND RUBBER CO., LTD.	GR	CB	28/3 M.1 T. Khaowongkot, A. Kheang Hangmeao, Chantaburi, 22160
G T RUBBER CO., LTD.	GTR	TST	324/21 MOO 11, NABON, NAKORNSRITHAMMARAJ
RUBBER PLANET CO., LTD.	RP	RY	99 M.7 T. KLANG A. MUANG, RAYONG, 21160
MAHAKIT RUBBER CO., LTD.	MR	RY	69 MOO 2, BANGNA-TRAD ROA, MABKHA, NIKOMPATTANA, RAYONG, 21180
NORTHEAST RUBBER PUBLIC	NER	-	398 Moo 4, Tambol Kokma, Prakhonchai District, Buriram Province, 31140
SUPARK CO., LTD.	SUP	SP	158 M.10 TANGKWIAN, KLAENG, RAYONG, 21110

出典: RTAJ 「パッキングハウス・リスト」



RSS3 指定倉庫一覧 (14 社 31 倉庫、2023 年 12 月 4 日現在)

都道府県	会社名	倉庫名
東京都	上組	大井物流センター
	三井倉庫	東京港第 1 事務所 (ワールド流通センター倉庫)、大井事務所
神奈川県	相模運輸倉庫	本社 (横須賀) 倉庫、本牧埠頭倉庫
	鈴江コーポレーション	本牧埠頭 A 突堤営業所、本牧埠頭 C 突堤営業所
	住友倉庫	南本牧第一営業所 (本牧、本牧第 2、新山下)、大黒営業所
	東洋埠頭	東扇島倉庫
	三井倉庫	本牧事務所 (千若倉庫、本牧埠頭倉庫、かもめ町倉庫)、横須賀
	三菱倉庫	大黒第一営業所
	八楠	大黒埠頭営業所倉庫
	横浜新港倉庫	大黒倉庫
千葉県	東陽倉庫	市川営業所
	不二倉業	トラックセンター (市原)
	住友倉庫	千葉新港倉庫
愛知県	川西倉庫	名古屋港流通センター営業所 (東浜)
	東陽倉庫	稲永倉庫、金城ふ頭倉庫
	三井倉庫	築港事務所
	三菱倉庫	金城営業所 (金城倉庫、稲永倉庫)、飛島営業所
兵庫県	三井倉庫	新港事務所
	篠崎倉庫	兵庫オペレーションセンター

*運賃格差額=愛知県 (8 円/kg)、兵庫県 (12 円/kg)

出典: JPX「商品先物取引に係る受渡決済関係事務処理要領」

TSR20 承認工場 (23 工場、2023 年 12 月 4 日現在)

工場コード	会社名	場所
BD1	SRI TRANG AGRO-INDUSTRY PUBLIC CO., LTD	THUNGSONG, THAILAND
BD2	SRI TRANG AGRO-INDUSTRY PUBLIC CO., LTD	SIKAO, THAILAND
BD5	SRI TRANG AGRO-INDUSTRY PUBLIC CO., LTD	UBON RATCHATHANI, THAILAND
BQ	NAM HUA RUBBER CO., LTD	SADAO, THAILAND
CI	RUBBERLAND PRODUCTS CO., LTD	BUNGKARN, THAILAND
AG	THAITECH RUBBER CORP., LTD	HATYAI, THAILAND
BJ1	SOUTHLAND RESOURCES CO., LTD	THAMPHANNARA, THAILAND
BJ2	SOUTHLAND RESOURCES CO., LTD	BANGKLAN, THAILAND
BJ4	SOUTHLAND RESOURCES CO., LTD	BEUNGKAN, THAILAND
BJ5	SOUTHLAND RESOURCES (CHUMPHON) CO., LTD	CHUMPHON, THAILAND
AJ1	VON BUNDIT CO., LTD	SURATTHANI, THAILAND
AJ3	VON BUNDIT CO., LTD	UDONTHANI, THAILAND
AZ	GUANGKEN RUBBER (SATUN) CO., LTD	SATUN, THAILAND
CP	GUANGKEN RUBBER (MEKONGRIVER) CO., LTD	UDONTHANI, THAILAND
DB	GUANGKEN RUBBER (THAI SOUTHERN) CO., LTD	SURATTHANI, THAILAND
AX	HUA TAI RUBBER CO., LTD	SADAO, THAILAND
BK	THAI HUA RUBBER PUBLIC CO., LTD	RAYONG, THAILAND
CR	THAI HUA RUBBER PUBLIC CO., LTD	UDONTHANI, THAILAND
BN2	THAI HUA RUBBER PUBLIC CO., LTD	PHITSANULOKE, THAILAND
BS	THAIMAC STR CO., LTD	KRABI, THAILAND
CA	SIN TONG THAI RUBBER CO., LTD	RAYONG, THAILAND
BD6	SRI TRANG AGRO-INDUSTRY PUBLIC CO., LTD	PHITSANULOK, THAILAND
BD7	SRI TRANG AGRO-INDUSTRY PUBLIC CO., LTD	SAKAO, THAILAND
BD8	SRI TRANG AGRO-INDUSTRY PUBLIC CO., LTD	KALASIN, THAILAND

出典: JPX「商品先物取引に係る受渡決済関係事務処理要領」



世界の天然ゴム先物市場

天然ゴム先物はアジアの取引所がメインマーケットであり、日本の大阪取引所のほかに、中国の上海期貨交易所（SHFE）とその子会社である上海国際エネルギー取引所（INE）、シンガポールのシンガポール取引所（SGX）、タイのタイ先物取引所（TFEX）、インドのインディアン商品取引所（ICEX）、マルチ商品取引所（MCX）などで取引されています。

天然ゴム先物を上場している主な取引所

国	取引所	ゴム先物の対象	受渡対象となる天然ゴムの産地
日本	大阪取引所（OSE）	RSS3	タイなど
		TSR20	タイ
中国	上海期貨交易所（SHFE）	SCR WF/RSS3	中国、タイ、インドネシア、マレーシア、スリランカ
	上海国際エネルギー取引所（INE）	TSR20	中国、タイ、インドネシア、マレーシア
シンガポール	シンガポール取引所（SGX）	RSS3	タイ
		TSR20	インドネシア、マレーシア、タイ
タイ	タイ先物取引所（TFEX）	RSS3	タイ
インド	インディアン商品取引所（ICEX）	RSS4	インド
	マルチ商品取引所（MCX）		

出典：JPX、SHFE、INE、SGX、TFEX、MCX

主要銘柄比較（2023年7月17日現在）

	OSE	SGX	SHFE	INE
主要銘柄	RSS3	TSR20	SCR WF（国内）/ RSS3（輸入）	TSR20
取引通貨	日本円	米ドル	中国人民元	中国人民元
取引単位	5,000 kg	5,000 kg	10,000 kg	10,000 kg
限月取引	直近 12 限月	直近 12 限月	10 限月（1, 3, 4, 5, 6, 7, 8, 9, 10, 11 月）	直近 12 限月
取引中心限月	第 5、6 限月	第 2、3、4 限月	1 月限、5 月限、9 月限	第 2、3、4 限月
取引時間 （日本時間）	09:00～15:15 16:30～19:00（夜間）	08:55～19:00	10:00～12:30 14:30～16:00 22:00～24:00（夜間）	10:00～12:30 14:30～16:00 22:00～24:00（夜間）
呼値の単位	0.1 円/kg	0.1 米セント/kg	5 人民元/ton	5 人民元/ton
一日の値幅制限	基準値段の 上下 10%	前営業日の清算値段の 上下 10%超変動でサー キットブレーカー発動、そ の後は値幅制限なし	前営業日の清算値段の 上下 3%	前営業日の清算値段の 上下 5%
取引最終日	受渡日から起算して 5 営業日前に当たる日	受渡月前月の 最終営業日	受渡月の 15 日（祝日 の場合は翌営業日）	受渡月の 15 日（祝日 の場合は翌営業日）
最終決済	現物受渡し	現物受渡し	現物受渡し	現物受渡し
受渡供用品の 産地	タイなど	インドネシア、マレーシア、 タイ	中国、タイ、インドネシア、 マレーシア、スリランカ	中国、タイ、インドネシア、 マレーシア
受渡方法	倉庫渡し（日本）	FOB または倉庫渡し （受方のオプション）	倉庫渡し（中国）	倉庫渡し（中国）
受渡単位	5,000 kg	20,160 kg	10,000 kg	100,000 kg
一日平均取引高 （2022 年）	2,395 枚	7,487 枚	329,088 枚	56,164 枚
取組高 （2022 年末）	11,857 枚	54,884 枚	307,986 枚	87,066 枚

出典：JPX、SHFE、INE、SGX



連絡先

大阪取引所 デリバティブ市場営業部（天然ゴム先物市場担当：矢頭）

Tel: 050-3377-8645

Email: deri-w1@jpx.co.jp

ディスクレイマー

本レポートに関する著作権は、株式会社大阪取引所（以下「大阪取引所」という。）にあります。本レポートの一部又は全部を無断で転用、複製することはできません。

本レポートは、大阪取引所の先物取引に関する制度の概要説明のみを目的として提供されるもので、先物取引の加入を目的としたものではありません。先物取引においては、相場の変動等によって損失が生じるおそれがあり、差し入れた証拠金の全部若しくは一部を失う、または、差し入れた証拠金を超える損失を被ることがあります。

また、相場変動等により証拠金額に不足が生じた場合には、追加の差し入れが必要となります。お取引に際しては、あらかじめお取引先の金融商品取引業者等より交付される契約締結前交付書面等の書面の内容を十分にお読みいただき、商品の性質、取引の仕組み、リスクの存在、手数料等を十分にご理解いただいたうえで、ご自身の判断と責任で取引を行っていただきますよう、お願い申し上げます。

また、本レポートに含まれる記述などの使用に関し、大阪取引所は一切責任を負いません。大阪取引所は本レポートに記載の事項に関し、将来予告なしに変更することがあります。