



日本橡胶期货周刊：

2022年2月28日 - 2022年3月4日

注：日本1月零售销售同比+1.6%，2月汽车销售-18.6%，1月失业率+0.1%至2.8%。

橡胶期货周报：

本周橡胶期货价格收盘下跌，交易普遍活跃。大多数交易所都出现了新的卖盘和多头清算。人们担心中国经济放缓和东欧战争可能扰乱商品价格，并可能对全球增长产生不利影响。日本报告的2月份汽车销售量下降了18.6%。中国经济在2021年取得8.1%的强劲GDP后，今年的目标是争取增长5.5%。SHFE和INE的周橡胶库存分别增加了2189吨和725吨。现货市场的紧张、杯胶的短缺以及越冬季节的到来可能使价格受到控制，并形成支撑。

全球新闻方面，乌克兰战争加剧，由于外交谈判失败，100多万乌克兰人逃往邻国。乌克兰遭受了重大损失，石油设施、核电站、建筑和学校都被摧毁。经济新闻方面，WTI原油反弹至每桶116.57美元的高位。小麦和一些农业商品也大幅上涨。美国报告了强劲的2月就业数据，失业率为3.8%，非农就业人数为67.8万。

OSE RSS3	结算价	涨跌
Mar 22	250.7	-8.8
Apr 22	252.9	-8.6
May 22	252.2	-8.4
Jun 22	253.6	-7.6
Jul 22	253.6	-7.8
Aug 22	255.2	-6.1
成交量	15,206	-1,250
总持仓量	10,146	-1,184

SHFE/INE	结算价	涨跌
SCR/RSS May22	13,760	-295
SCR/RSS Sep22	14,000	-290
成交量	1,717,621	+198,849
总持仓量	370,592	-459
INE TSR May 22	11,510	-390
INE TSR Jun 22	11,595	-370
成交量	313,260	+21,276
总持仓量	74,326	+669

SICOM TSR20	结算价	涨跌
Mar 22	181.4	Expired
Apr 22	176.6	-4.2
May 22	177.0	-4.5
Jun 22	177.4	-4.6
Jul 22	177.8	-4.7
Aug 22	178.2	-4.7
成交量	38,603	+1,655
总持仓量	49,352	-2,660

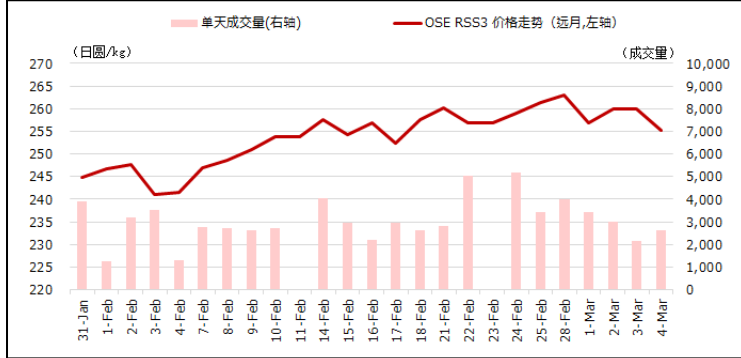
TFEX	结算价	涨跌
RSS3 Jul 22	69.65	-2.25
RSS3 Aug 22	69.65	-2.25
JRF Jul 22	253.6	-7.0
JRF Aug 22	256.2	-4.8
ICEX	结算价	涨跌
RSS4 Mar 22	16,481	0
MCX	结算价	涨跌
RSS4 Mar 22	16,802	+2

资料来源:JPX

资料来源:SHFE, INE

资料来源:SGX

资料来源:TFEX, ICEX, MCX



资料来源:JPX

重要数据 / 库存数据	当前值	涨跌
日交所天然橡胶仓单库存 (吨, 02.20)	8,185	+55
上期所天然橡胶库存 (吨, 03.04)	251,204	+2,189
上能源橡胶库存 (吨, 03.04)	94,792	+725
中国汽车总销量 (辆, 2022.01.31)	2,530,584	-255,334
中国乘用车销量 (辆, 2022.01.31)	2,186,344	-235,214
中国商用车销量 (辆, 2022.01.31)	344,240	-20,120
美国失业率 (% , 2月)	3.8%	-0.2
美国非农就业人数 (2月)	678,000	+197,000
日本失业率 (% , 1月)	2.8	+0.1
日本制造业 PMI (2月)	52.7	-2.7
日本 Tankan Large Manufacturing (4Q)	+18	+0
中国制造业 PMI (1月)	50.1	-0.2
中国 GDP 4Q (%)	+4.0	-0.9

资料来源:JPX, SHFE, Bloomberg

外汇	当前值	涨跌
USD/JPY	114.82	-0.73
EUR/USD	1.0928	-0.0340
GBP/USD	1.3230	-0.0176
USD/CHF	0.9167	-0.0085
AUD/USD	0.7370	+0.0144
USD/CNY	6.3195	+0.0020
USD/INR	76.1662	+0.8737
USD/SGD	1.3604	+0.0071
USD/MYR	4.1778	-0.0245
USD/THB	32.607	+0.141
USD/IDR	14,387	+23
USD/VND	22,841	+13.5

资料来源:Bloomberg

股指	当前值	涨跌
日经 225	25,985.47	-491.03
日本 TOPIX	1,844.94	-31.30
道琼斯	33,614.80	-443.95
标普 500	4,328.87	-55.78
纳斯达克	13,313.44	-381.19
中国沪深 300	4,496.43	-76.99
中国沪指	3,447.65	-3.76
香港恒生	21,905.29	-861.89
新加坡 STI	3,226.78	-67.69
马来西亚 KLCI	1,603.94	+12.22
泰国 SET	1,671.72	-8.18
印度尼西亚 IDX	6,928.33	+40.16
越南 VSE	1,505.33	+6.44

资料来源:JPX, Bloomberg

日交所衍生品指数	当前值	涨跌
日经 225 指数 22年 3月	26,100	-400
日交所 TOPIX 22年 3月	1,852.0	-28.0
日经 400 指数 22年 3月	16,690	-255
日交所 TSE REIT 22年 3月	1,890.0	+27.0
日交所 NK 225 VI 22年 2月	27.50	+3.00
日本 10年期国债 22年 3月	150.89	+0.66
日黄金 23年 2月合约 (1kg)	7,179	+90
日白银 23年 2月合约	3,960	+86
日铂金 23年 2月合约	93.7	+2.4
日钯金 23年 2月合约	10,400	+1,300
日 TSR20 22年 6月合约	206.0	-1.0
日本玉米 23年 3月合约	45,890	+1,890
日迪拜产原油 22年 8月合约	66,710	+4,820

资料来源:JPX

橡胶交易-技术分析 (OSE 8月合约)：

OSE 期货主力 8 月合约收盘价为 255.2，下跌 6.1。跌势主要是因为前一周反弹的获利回吐。成交量适度良好，尽管比前一周略低。上升趋势完好且可能会继续交易走高。暂看支持位在 253.9，进一步在 246.1。阻力位在 265.2，然后是 271.0。14 天 RSI 在 53.8% 处保持中性。建议在 249.0-253.0 附近的任何低点买入，且在 240.0 以下设置卖出止损。

橡胶交易-技术分析 (SICOM 5月合约)：

SICOM 主力 5 月合约收盘下跌 4.5 美分，报 177.0。上周五的下跌打破了 178.5/179.0 的短期支撑位，市场情绪略微转为看空。价格需要回升到 180.0 以上才能恢复进一步上行。支撑位见于 174.5 和 172.0，阻力位见于 179.0 和 182.5。14 天 RSI 为 45.7%。价格现在正在形成一个三角形，并可能向三角形的顶点移动，故价格可能会出现一个重大的突破，请务必关注。



资料来源: Bloomberg



资料来源: Bloomberg

联系方式

大阪交易所 衍生品市场营业部（天然橡胶期货主管：矢头）

Tel: +81 (0) 50 3377 8645

Email: deri-w1@jpx.co.jp

免责声明

本报告相关著作权归株式会社日本交易集团所有。未经许可严禁转用、复制部分或全部内容。

本报告仅提供用于日本交易集团期货交易相关制度的概要说明，并非以加入期货交易为目的。日本交易集团对报告中的任何不准确、错误或遗漏不承担责任。本报告旨在提供一般橡胶信息，不构成购买或出售任何橡胶期货或任何投资或商品产品的要约或征求。它没有考虑到任何人的具体目标、财务状况或特殊需要。投资者在投资任何投资/商品产品或采取任何投资策略前，应咨询其财务或商品顾问的意见。

期货交易中，因价格变动可能出现损益，可能会造成部分或超过全部预存保证金的损失。另外，因价格变动等导致保证金额不足的情况下，需要追加保证金。交易时请事先仔细阅读金融商品交易商等提供的合同签订前交付文件等书面内容，充分理解商品的性质、交易机制、存在的风险、手续费等，并请根据自身的判断进行交易并承担相应的交易责任。

另外，关于本报告中的记述内容等的使用，日本交易集团概不负责。日本交易集团会在不经事先预告的情况下对刊载内容进行变更和修改。