

# 日本橡胶期货周刊：

## 2021年10月18日 - 2021年10月22日

注：日本9月贸易平衡下降至-622.8日元，9月核心CPI同比上涨0.1%，全国CPI同比上涨0.2%。

### 橡胶期货周报：

本周所有交易所橡胶期货价格收高，交易活跃，且在商品投机资金积极购买后，价格上涨了1.5%至3.0%。上期所和上能源的交易量都很大，主要因为到了年底对商品的需求以及对延迟交货和物流积压的担忧，再者是原油价格也提供了强劲的支撑。其中，上能源市场的12月和1月合约价格在周四达到了8%的涨幅限制，之后价格回落。据报道，泰国、马来西亚和印度尼西亚南部的一些生产区域出现了降雨和洪水，这可能对价格形成了一定支撑。中国9月汽车销量在连续5个月下降后，增加了268,258辆。OSE和SHFE的RSS3库存有所上升，INE的TSR20库存继续下降。原油价格因供应紧张而保持强劲，NYMEX WTI收于83.76美元/桶。

其他经济新闻方面，中国第三季度GDP下降至4.9%，9月工业生产较疲软为3.1%。美国股市因企业盈利强劲而走高。美联储将于11月2-3日召开会议，就缩减开支和通胀前景进行讨论。美国申请失业救济金人数降低至29万。

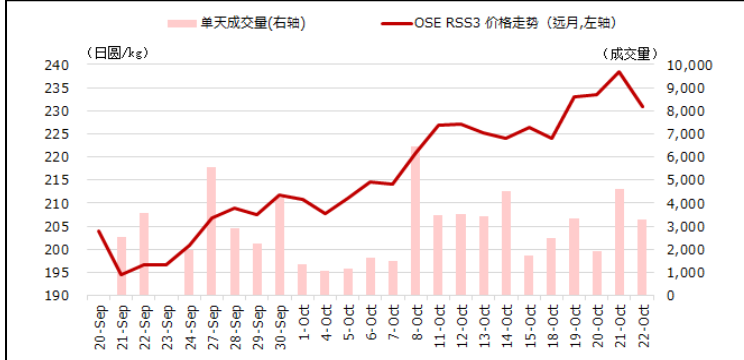
OSE RSS3	结算价	涨跌	SHFE/INE	结算价	涨跌	SICOM TSR20	结算价	涨跌	TFEX	结算价	涨跌
Oct 21	221.0	+10.7	SCR/RSS Jan 22	14,990	+400	Nov 21	175.9	+1.5	RSS3 Feb 22	67.25	+3.25
Nov 21	217.7	+4.0	SCR/RSS May 22	15,135	+375	Dec 21	175.1	+1.2	RSS3 Mar 22	68.40	+3.25
Dec 21	221.0	+5.0	成交量	4,179,241	+1,639,365	Jan 22	175.7	+1.7	JRF Feb 22	235.0	+12.1
Jan 22	224.0	+5.8	总持仓量	258,843	+7,745	Feb 22	176.3	+1.7	JRF Mar 22	235.2	+8.2
Feb 22	228.1	+5.2	INE TSR Dec 21	11,665	+5	Mar 22	176.7	+1.4	ICEX	结算价	涨跌
Mar 22	230.9	+4.4	INE TSR Jan 22	11,690	+85	Apr 22	177.6	+1.7	RSS4 Nov 21	17,350	-40
成交量	15,670	-1,050	成交量	248,071	+99,007	成交量	65,249	+22,278	MCX	结算价	涨跌
总持仓量	10,838	-654	总持仓量	46,000	+2,268	总持仓量	42,711	+2,288	RSS4 Oct 21	16,700	-255

资料来源:JPX

资料来源:SHFE, INE

资料来源:SGX

资料来源:TFEX, ICEX, MCX



资料来源:JPX

资料来源:SGX

资料来源:TFEX, ICEX, MCX

重要数据 / 库存数据	当前值	涨跌
日交所天然橡胶仓单库存 (吨, 10/10)	9,602	+210
上期所天然橡胶库存 (吨, 22/10)	269,395	+18,701
上能源橡胶库存 (吨, 22/10)	35,799	-514
中国汽车总销量 (30/09)	2,067,099	+268,258
中国乘用车销量 (30/09)	1,750,517	+198,530
中国商用车销量 (30/09)	316,582	+69,728
美国失业率 (% , 9月)	4.8	-0.4
美国非农就业人数 (9月)	194,000	-172,000
日本失业率 (% , 8月)	2.8	0.0
日本PMI (9月)	53.7	+1.4
日本 Tankan Large Manufacturing (3Q)	+18	+4
中国PMI (9月)	49.6	-0.5
中国GDP 2Q (%)	+7.9	-10.4

资料来源:JPX

资料来源:JPX, SHFE, Bloomberg

外汇	当前值	涨跌
USD/JPY	113.50	-0.72
EUR/USD	1.1643	+0.0042
GBP/USD	1.3755	+0.0004
USD/CHF	0.9158	-0.0071
AUD/USD	0.7466	+0.0045
USD/CNY	6.3850	-0.0507
USD/INR	74.8987	-0.3601
USD/SGD	1.3482	-0.0001
USD/MYR	4.1505	-0.0070
USD/THB	33.324	-0.108
USD/IDR	14,123	+48
USD/VND	22,755	+6

资料来源:Bloomberg

股指	当前值	涨跌
日经 225	28,804.85	-263.78
日本 TOPIX	2,002.23	-21.70
道琼斯	35,677.02	+382.26
标普 500	4,544.90	+73.53
纳斯达克	15,090.20	+192.86
中国沪深 300	4,959.73	+27.62
中国沪指	3,582.60	+10.23
香港恒生	26,126.93	+795.97
新加坡 STI	3,205.14	+31.23
马来西亚 KLCI	1,588.08	-10.20
泰国 SET	1,643.42	+5.08
印度尼西亚 IDX	6,643.74	+10.40
越南 VSE	1,389.24	-3.46

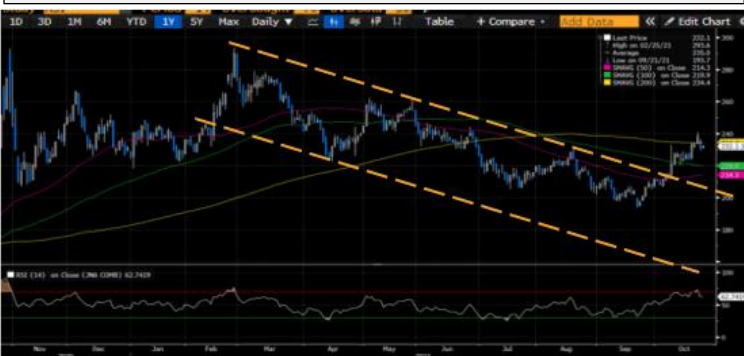
资料来源:JPX, Bloomberg

日交所衍生品指数	当前值	涨跌
日经 225 指数 21 年 12 月	28,870	-250
日交所 TOPIX 21 年 12 月	2,004.0	-24.0
日经 400 指数 21 年 12 月	18,075	-210
日交所 TSE REIT 21 年 12 月	2,060.0	-14.0
日交所 NK 225 VI 21 年 11 月	19.90	-1.00
日本 10 年期国债 21 年 12 月	151.30	-0.15
日黄金 22 年 8 月合约 (1kg)	6,543	-19
小型黄金 22 年 8 月合约 (100g)	6,543	-19
日黄金 Spot	6,547	-21
日白银 22 年 8 月合约	88.5	+2.0
日白金 22 年 8 月合约	3,840	-9
日钯金 22 年 8 月合约	7,047	-730
日本玉米 22 年 11 月合约	40,030	New

资料来源:JPX

### 橡胶交易-技术分析 (OSE 3 月合约)：

活跃的3月合约收高，上涨4.4，报230.9。价格整周走高，周四触及240.7的高点，随后获利回吐，周五收低。预计3月合约的支撑位在223.5和219.9（100日均线），而阻力位在240.7，其次是244.0，RSI（14天）位于61.8%。在突破下降趋势线之后，价格的上涨相当迅速和陡峭。技术员分析，在市场再次上行之前，价格在219.9水平可能会产生更多的获利回吐。



资料来源: Bloomberg

### 橡胶交易-技术分析 (SICOM 1 月合约)：

SICOM 1月合约在突破关键阻力169.0/170.0水平后强劲反弹，并在周四触及187.6的高点。整个星期新出现的买盘交易量很大。周五的大幅调整将其推低至171.5，然后反弹至175.7收盘。176.4和177.6之间有一个小缺口，有待弥补。预计支撑位在170.0/168.0，阻力位在179.0/180.0。RSI位于61%。建议逢低买入或进行任何修正。



资料来源: Bloomberg

## 联系方式

大阪交易所 衍生品市场营业部（天然橡胶期货主管：矢头）

Tel: +81 (0) 50 3377 8645

Email: [deri-w1@jpx.co.jp](mailto:deri-w1@jpx.co.jp)

## 免责声明

本报告相关著作权归株式会社日本交易集团所有。未经许可严禁转用、复制部分或全部内容。

本报告仅提供用于日本交易集团期货交易相关制度的概要说明，并非以加入期货交易为目的。日本交易集团对报告中的任何不准确、错误或遗漏不承担责任。本报告旨在提供一般橡胶信息，不构成购买或出售任何橡胶期货或任何投资或商品产品的要约或征求。它没有考虑到任何人的具体目标、财务状况或特殊需要。投资者在投资任何投资/商品产品或采取任何投资策略前，应咨询其财务或商品顾问的意见。

期货交易中，因价格变动可能出现损益，可能会造成部分或超过全部预存保证金的损失。另外，因价格变动等导致保证金额不足的情况下，需要追加保证金。交易时请事先仔细阅读金融商品交易商等提供的合同签订前交付文件等书面内容，充分理解商品的性质、交易机制、存在的风险、手续费等，并请根据自身的判断进行交易并承担相应的交易责任。

另外，关于本报告中的记述内容等的使用，日本交易集团概不负责。日本交易集团会在不经事先预告的情况下对刊载内容进行变更和修改。