

**【1640】****ダイワ鉄鋼【略称】**

ダイワ上場投信・TOPIX-17 鉄鋼・非鉄【正式名称】

● TOPIX-17 鉄鋼・非鉄指数との連動を目指すETF(上場投資信託)です。

**1. ダイワ上場投信・TOPIX-17 鉄鋼・非鉄の概要**

( 2018年3月30日 現在)

銘柄名	ダイワ上場投信・TOPIX-17 鉄鋼・非鉄		
対象指標	TOPIX-17 鉄鋼・非鉄		
計算期間	毎年1月21日～7月20日、7月21日～翌年1月20日		
分配金支払基準日	毎年1月20日、7月20日(年2回)		
管理会社	大和証券投資信託委託株式会社		
銘柄コード	1640	市場価格(終値)(※1)	21,600 円
売買単位	1口単位	1口あたり分配金(※2)	442円
信託報酬	0.18% (税込; 0.1944 %)	分配金利回り(※3)	2.05%
純資産総額	2 億円	Indicative NAV/PCFの開示(※4)	あり
受益権口数	11 千口	1売買単位あたりの投資金額(※1)	21,600 円

※1 上記の期日において約定がない場合、「市場価格(終値)」及び「1売買単位あたりの投資金額」には、直近時点の市場価格を記載しています。

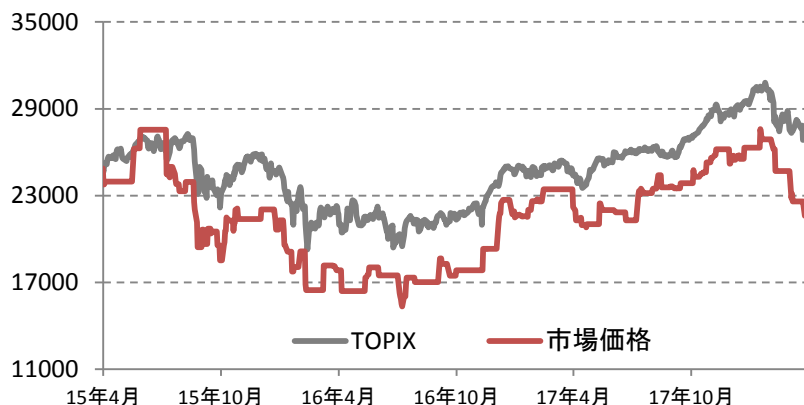
※2 直近12か月の実績分配金を記載しています。

※3 直近12か月の実績分配金及び作成日の終値をもとに算出した分配金利回りを記載しています。

※4 Indicative NAVとは、PCF情報に現時点の株価を乗じることによって算出されるリアルタイムの推定純資産額(1口あたり)、PCFとは、管理会社よりご提供をいただいたポートフォリオ構成銘柄情報ファイルのことを指します。ここでは東証を通じて開示しているIndicative NAV/PCF情報の有無を記載しています。

**2. パフォーマンス**

( 2018年3月30日 現在)



※ 2015年3月31日 の市場価格を基準値とし、TOPIXの値を再換算しています。

**■ 騰落率**

期間	当銘柄	(参考)TOPIX
過去3か月	-17.90%	-5.57%
過去6か月	-9.43%	+2.48%
過去1年	-2.66%	+13.47%
過去3年	-13.18%	+11.22%
過去5年	+23.78%	+65.87%

**■ 当銘柄のボラティリティ**

ボラティリティ(過去30日)	-
ボラティリティ(過去90日)	-

※ 対象期間のうち13%以上の日に売買が成立していない場合、上場後の期間が記載の期間に満たない場合は「-」と表示されます。

対象指標の現在値 <http://www.jpx.co.jp/markets/indices/realidx/index.html>**3. ファンド組入銘柄**

( 2018年3月30日 現在)

	証券コード	銘柄名	構成比
1	5401	新日鐵住金	21.46%
2	5802	住友電気工業	12.42%
3	5411	ジェイ エフ イー ホールディングス	11.85%
4	5713	住友金属鉱山	11.73%
5	5711	三菱マテリアル	4.26%

**4. 情報ベンダーコード**

情報ベンダー名	ETFコード	対象指標
QUICK	1640/T	277
Bloomberg	1640 JP Equity	TP17STML INDEX
Thomson Reuters	1640.T	.STEL17.T

**5. 対象指標の概要**

TOPIX-17鉄鋼・非鉄指数は、東京証券取引所市場第一部に上場する内国株全銘柄のうち、鉄鋼と非鉄金属に分類される銘柄により構成される株価指数です。東京証券取引所が算出・公表しています。

算出方法は2002年12月30日の時価総額を100ポイントとして、その後の時価総額を指数化したものです。

## 6. ETF情報入手一覽

---

- 各ETFに関するより詳細な商品概要  
「大和証券投資信託委託株式会社 ETF専用ホームページ」 <http://etf.daiwa-am.co.jp>
- ETFの現在値・前日比・売買高・PCF情報・インディカティブNAV・分配金  
<http://www.tse.idmanagementsolutions.com/iopv/table?language=jp&iopv=1>
- 一口あたりの純資産総額、対象指数との乖離率、ファンドの組入銘柄等  
(注)検索される場合には、検索条件に検索コード5ケタの管理会社コード「13054」を入力してください。  
「適時開示情報閲覧サービス」 [https://www.release.tdnet.info/inbs/I\\_main\\_00.html](https://www.release.tdnet.info/inbs/I_main_00.html)
- ETF株マップ  
<http://etf.kabumap.com/servlets/etf/Action?SRC=page/top>

## 7. 免責事項

---

- 当資料は、作成時におけるETF/ETNの概要説明のみを目的としており、投資勧誘を目的としているものではなく、また金融商品取引法に基づく開示資料ではありません。
- ETF/ETNは値動きのある有価証券を投資対象としますので、連動対象である指標及び外国為替相場の変動、組入有価証券の価格の変動、組入有価証券の発行会社の倒産や財務状況等の悪化、その他の市場要因の影響等により、市場取引価格又は基準価額が値下がりし、それにより損失が生じることがあります。したがって、投資元本が保証されているものではありません。また、信用取引を利用する場合には、差し入れた保証金以上の損失が生ずるおそれがあります。
- ETF/ETNの売買を行われるに際しては、あらかじめお取引先の金融商品取引業者等より交付される契約締結前交付書面等の書面の内容を十分にお読みいただき、商品の性質、取引の仕組み、リスクの存在、販売手数料、信託報酬などの手数料等を十分に御理解いただいたうえで、御自身の判断と責任で行っていただきますよう、お願い申し上げます。
- 当資料の実績数値は過去のものであり、将来の運用成果等を保証するものではありません。
- 当資料は、2018年3月現在の内容です。その以後、制度の改正等により、当資料に掲載した内容が予告なく変更される場合があります。また、この資料に掲載されている情報の作成には万全を期していますが、当該情報の完全性を保証するものではありません。当社は、当資料及び当資料から得た情報を利用したことにより発生するいかなる費用又は損害等の一切について責任を負いません。
- 本資料の一切の権利は当社に属しており、いかなる目的を問わず、無断複製・転載を禁じます。