



【1683】

## One・金先物

One ETF 国内金先物【正式名称】



- 東京商品取引所(TOCOM)におけるTOCOM金先物の期先限月の清算値(帳入値段)を対象指標とし、取引所商品先物取引を用いて対象指標に連動する投資成果を目指すETF(上場投資信託)です。

## 1. One ETF 国内金先物の概要

( 2019年10月1日 現在 )

銘柄名	One ETF 国内金先物		
対象指標	TOCOM金先物の期先限月の清算値		
計算期間	毎年1月18日～翌年1月17日		
分配金支払基準日	毎年1月17日(年1回)		
管理会社	アセットマネジメントOne		
銘柄コード	1683	市場価格(終値)(※1)	4,285 円
売買単位	10口単位	1口あたり分配金(※2)	0円
信託報酬(税込)	0.495%	分配金利回り(※3)	0.00%
純資産総額	1 億円	マーケットメイク(※4)	なし
受益権口数	0 口	1売買単位あたりの投資金額(※1)	42,850 円

※1 上記の期日において約定がない場合、「市場価格(終値)」及び「1売買単位あたりの投資金額」には、直近時点の市場価格を記載しています。

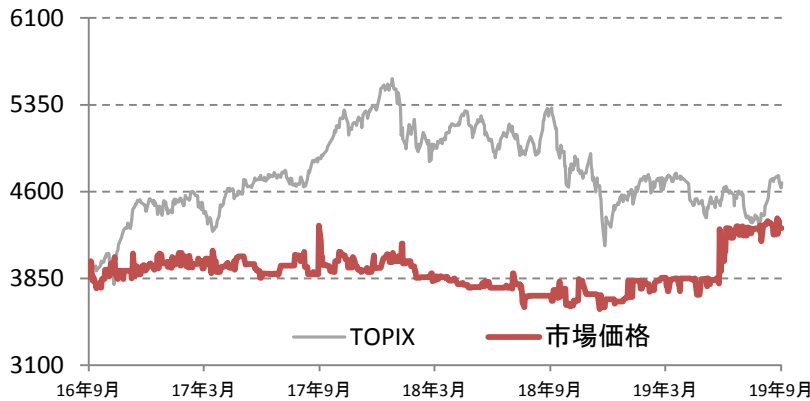
※2 直近12か月の実績分配金を記載しています。

※3 直近12か月の実績分配金及び作成日の終値をもとに算出した分配金利回りを記載しています。

※4 マーケットメイクの対象が否かを記載しています。マーケットメイクとはマーケットメイカーが気配を提示して取引の流動性を提供することです。

## 2. パフォーマンス

( 2019年10月1日 現在 )



※ 2016年9月30日 の市場価格を基準値とし、TOPIXの値を再換算しています。

## ■ 騰落率

期間	当銘柄	(参考)TOPIX
過去3か月	+4.13%	+3.34%
過去6か月	+11.15%	+0.71%
過去1年	+15.81%	-11.79%
過去3年	+11.01%	+21.18%
過去5年	+8.76%	+20.86%

## 3. ファンド組入銘柄

( 2019年8月30日 現在 )

証券コード	銘柄名	構成比
1	国内金先物	99.0%
2	国内金先物ミニ	0.8%
3		
4		
5		

## 5. 対象指標の概要

対象指標は、株式会社東京商品取引所の商品市場における金現物先物取引(金(標準取引))の期先限月の清算値(帳入値段)です。

## 4. 情報ベンダーコード

情報ベンダー名	ETFコード	対象指標
QUICK	1683/T	FGLD.6/TOC
Bloomberg	1683 JP Equity	-
Refinitiv	1683.T	-

## 6. 先物型ETF投資に際しての留意点

- 対象指標は、商品先物取引の価格をもとに計算されておりますが、報道される特定の限月の先物価格または商品の現物価格とは必ずしも連動しません。  
また先物取引には期限(限月)があるため、対象指標の計算においては、中心限月から翌限月への先物取引の乗り換え(「ロールオーバー」といいます。)が組み込まれておりますが、仮にその限月間に価格差等があったとしても、ロールオーバーの際に対象指標の値は変動しません。
- 先物価格は限月が先になるほど高い場合も、低い場合もありますが、いずれの場合もロールオーバーの際には、対象指標に影響を与えないため特定の限月の先物価格と対象指標の値動きは乖離する可能性があり、長期的にはそれが拡大する場合があります。  
したがって、本商品は、一般的に長期間の投資には向かず、比較的短期間の市況の値動きを捉えるための投資に向いている金融商品です。
- <先物型ETFのリスクの詳細>  
<https://www.jpx.co.jp/equities/products/etfs/risk/03.html>

## 7. 情報入手方法

- 現在値、インディカティブNAV・PCF  
<http://www.tse.idmanagedsolutions.com/iopv/table?language=jp>
- 一口あたりの純資産総額、対象指数との乖離率、ファンドの組入銘柄等  
「適時開示情報閲覧サービス」[https://www.release.tdnet.info/inbs/l\\_main\\_00.html](https://www.release.tdnet.info/inbs/l_main_00.html)
- ETF/ETN銘柄検索  
「東証マネ部！」<https://money-bu-jpx.com/search/>

## 8. 免責事項

- 当資料は、作成時におけるETF/ETNの概要説明のみを目的としており、投資勧誘を目的としているものではなく、また金融商品取引法に基づく開示資料ではありません。
- ETF/ETNは値動きのある有価証券を投資対象としますので、連動対象である指標及び外国為替相場の変動、組入有価証券の価格の変動、組入有価証券の発行会社の倒産や財務状況等の悪化、その他の市場要因の影響等により、市場取引価格又は基準価額が値下がりし、それにより損失が生じることがあります。したがって、投資元本が保証されているものではありません。また、信用取引を利用する場合には、差し入れた保証金以上の損失が生ずるおそれがあります。
- ETF/ETNの売買を行われるに際しては、あらかじめお取引先の金融商品取引業者等より交付される契約締結前交付書面等の書面の内容を十分にお読みいただき、商品の性質、取引の仕組み、リスクの存在、販売手数料、信託報酬などの手数料等を十分に御理解いただいたうえで、御自身の判断と責任で行っていただきますよう、お願い申し上げます。
- 当資料の実績数値は過去のものであり、将来の運用成果等を保証するものではありません。
- 当資料は、更新日現在の内容です。その以後、制度の改正等により、当資料に掲載した内容が予告なく変更される場合があります。また、この資料に掲載されている情報の作成には万全を期していますが、当該情報の完全性を保証するものではありません。当社は、当資料及び当資料から得た情報を利用したことにより発生するいかなる費用又は損害等の一切について責任を負いません。
- 本資料の一切の権利は当社に属しており、いかなる目的を問わず、無断複製・転載を禁じます。